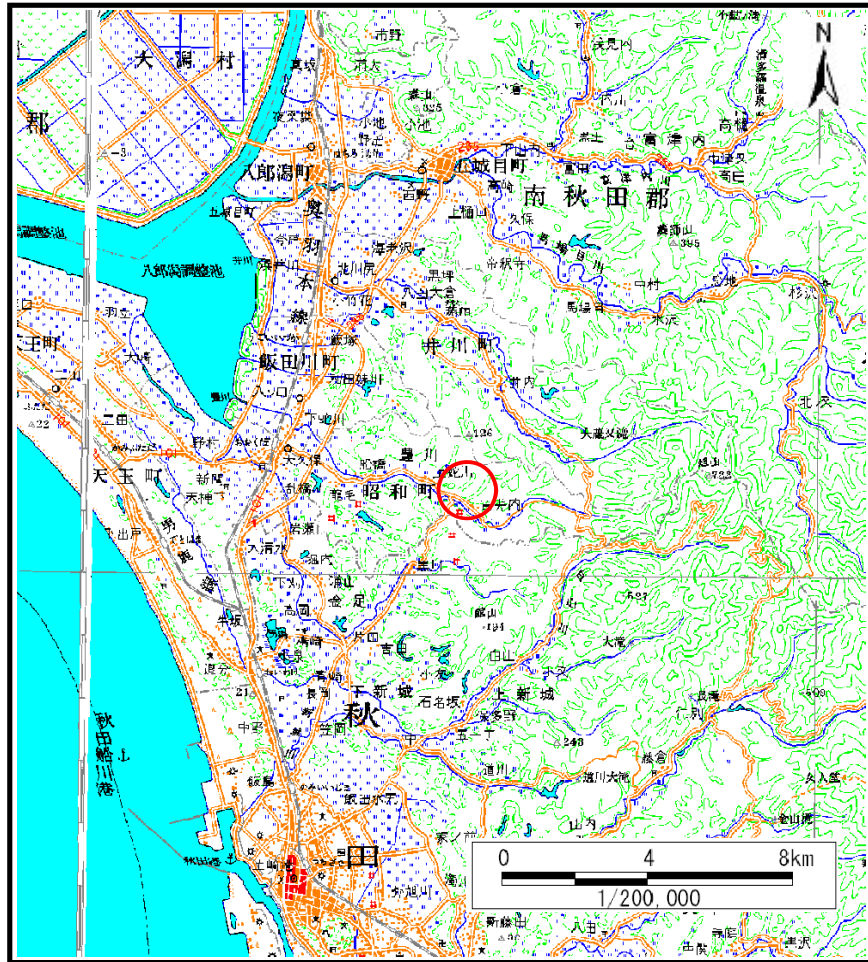
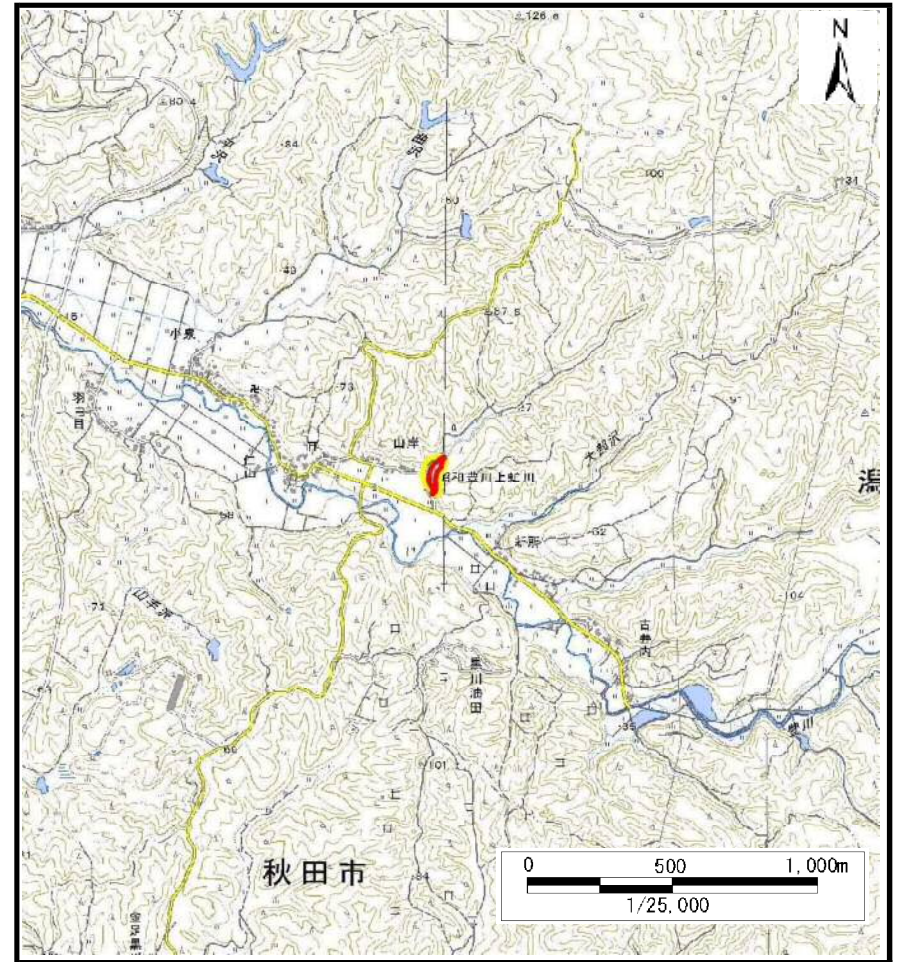


土砂災害警戒区域等の指定の公示に係る図書（その1）



(1/200,000)

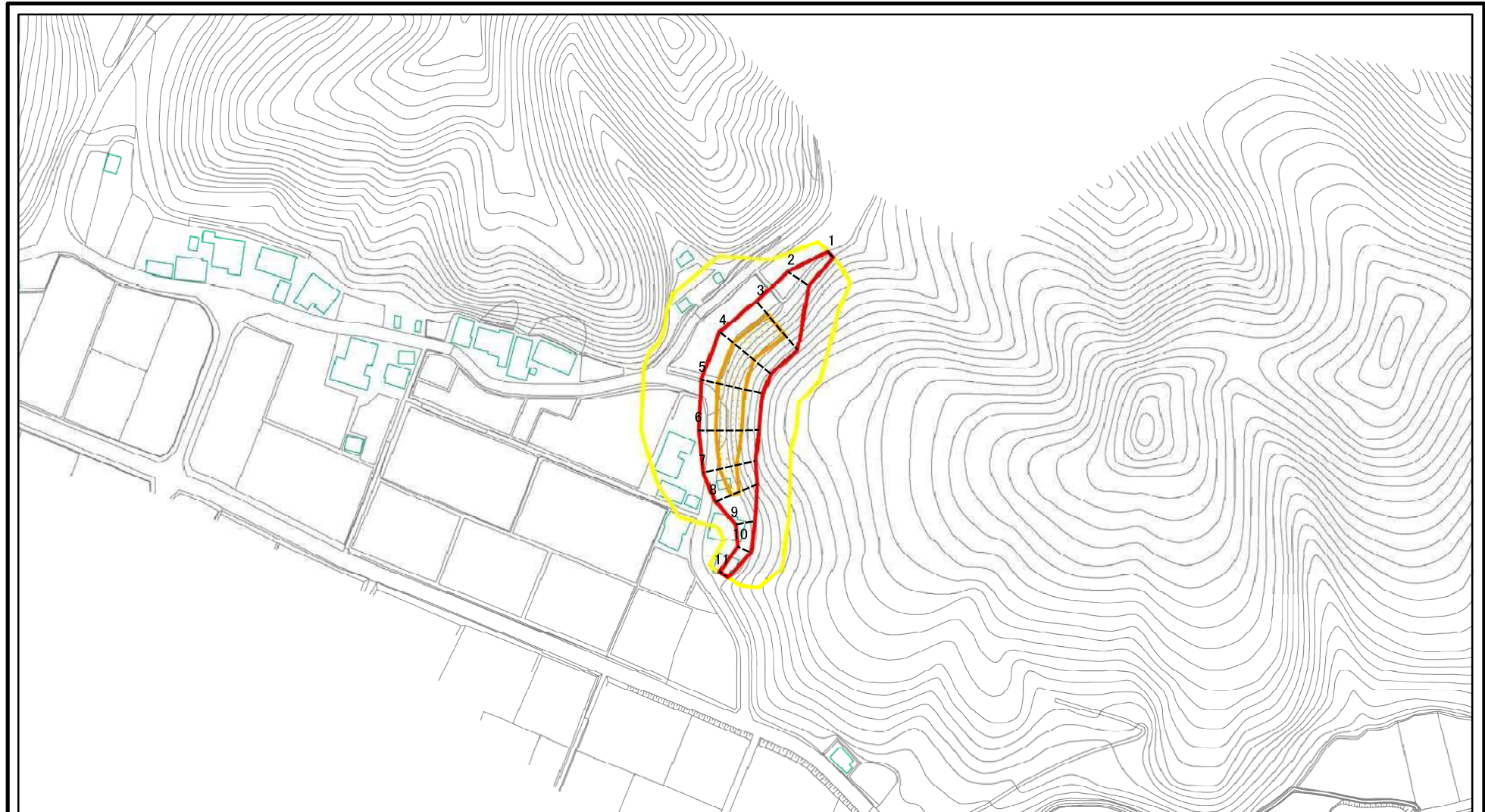


(1/25,000)

様式-1 (急) 土砂災害警戒区域・土砂災害特別警戒区域 位置図	自然現象の種類	急傾斜地の崩壊
	箇所番号	Ⅱ-653
	箇所名	山岸1号
	所在地	秋田県潟上市昭和豊川上虻川字山岸

この地図は、国土地理院長の承認を得て、同院発行の数値地図200000(地図画像)及び電子地形図25000を複製したものである。(承認番号 平29情複、第826号)

土砂災害警戒区域等の指定の公示に係る図書(その2)

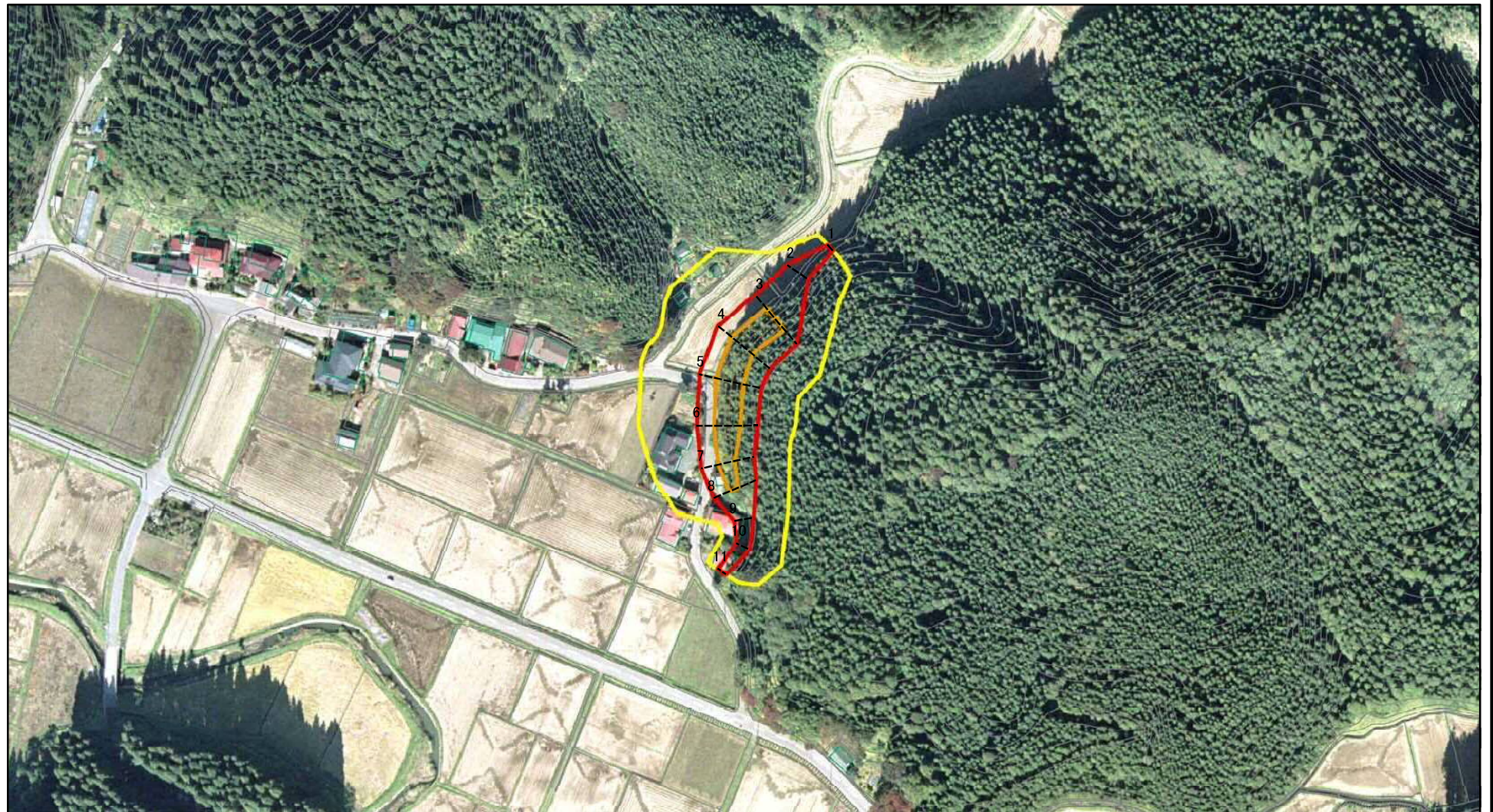


0 25 50 100
m

図中の数字は横断測線番号を示す

様式-2(急) 土砂災害警戒区域・土砂災害特別警戒区域 区域図(その1)	土砂災害防止法施行令第二条の基準に該当する区域		土 縮尺 1:2,500	自然現象の種類	急傾斜地の崩壊	箇所番号	II-653
	土砂災害防止法施行令第三条の基準に該当する区域			告示番号	第99号	箇所名	山岸1号
	土砂等の(移動)高さが1m以下の場合、土砂等の移動による力が100kN/mを超える区域			告示年月日	平成30年2月16日	所在地	秋田県湯上市昭和豊川上虻川字山岸
	土砂等の堆積の高さが3mを超える区域						
	それ以外の区域						

土砂災害警戒区域等の指定の公示に係る図書(その2)



図中の数字は横断測線番号を示す

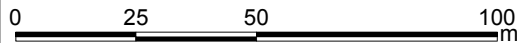
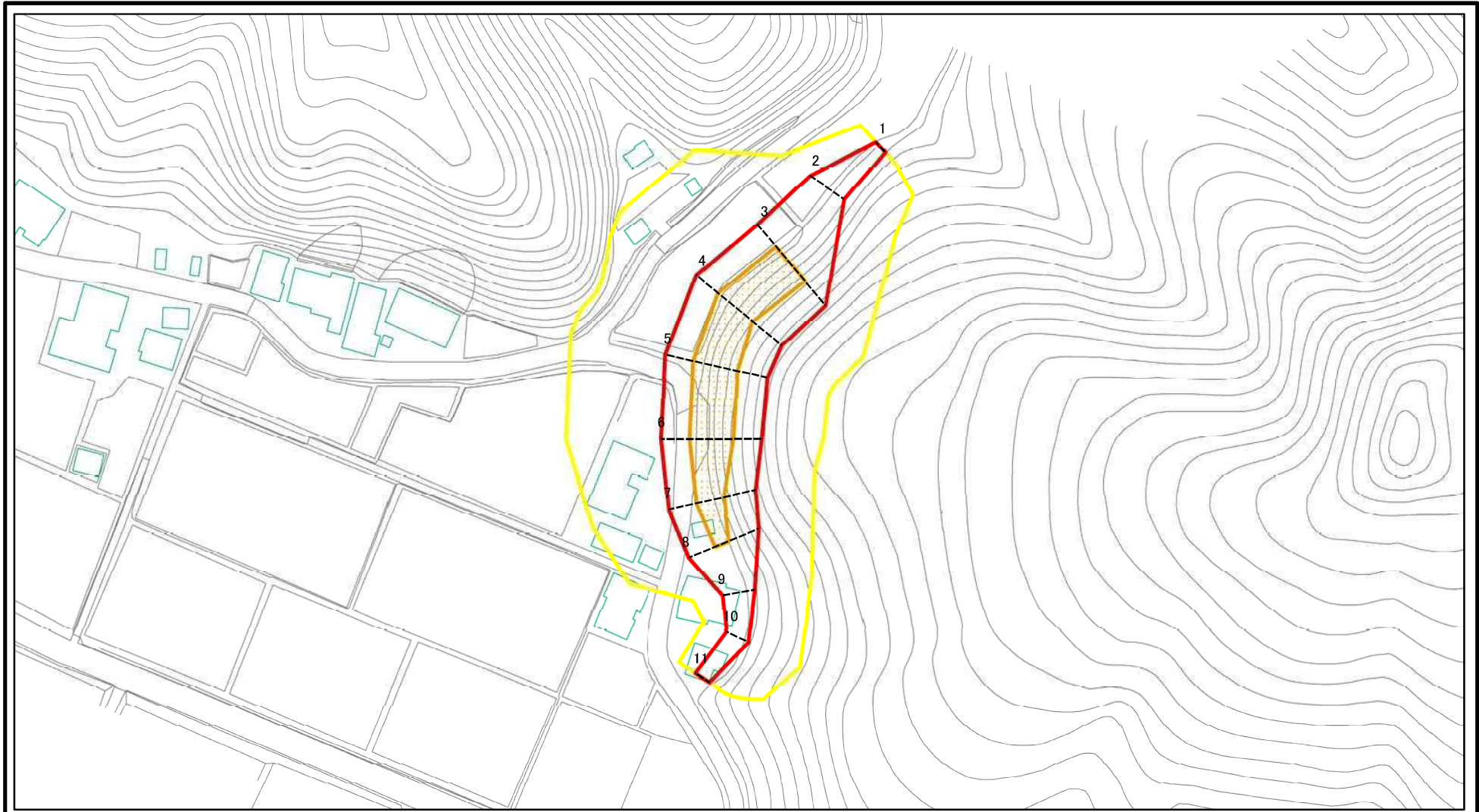
様式-2(急)
土砂災害警戒区域・土砂災害特別警戒区域
区域図(その1)

土砂災害防止法施行令第二条の基準に該当する区域	
土砂災害防止法施行令第三条の基準に該当する区域	
土砂等の(移動)高さが1m以下の場合、土砂等の移動による力が100kN/mを超える区域	
土砂等の堆積の高さが3mを超える区域	
それ以外の区域	

	縮尺
	1:2,500

自然現象の種類	急傾斜地の崩壊	箇所番号	II-653
告示番号	第99号	箇所名	山岸1号
告示年月日	平成30年2月16日	所在地	秋田県潟上市昭和豊川上蛇川字山岸

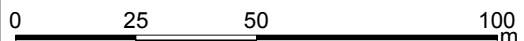
土砂災害警戒区域等の指定の公示に係る図書(その2-1)



図中の数字は横断測線番号を示す

様式-2-1(急) 土砂災害警戒区域・土砂災害特別警戒区域 区域図(その2)	土砂災害防止法施行令第二条の基準に該当する区域		土 縮尺 1:1,500	自然現象の種類	急傾斜地の崩壊	箇所番号	II-653
	土砂災害防止法施行令第三条の基準に該当する区域	 		告示番号	第99号	箇所名	山岸1号
	それ以外の区域			告示年月日	平成30年2月16日	所在地	秋田県湯上市昭和豊川上虻川字山岸

土砂災害警戒区域等の指定の公示に係る図書(その2-1)

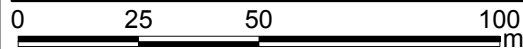
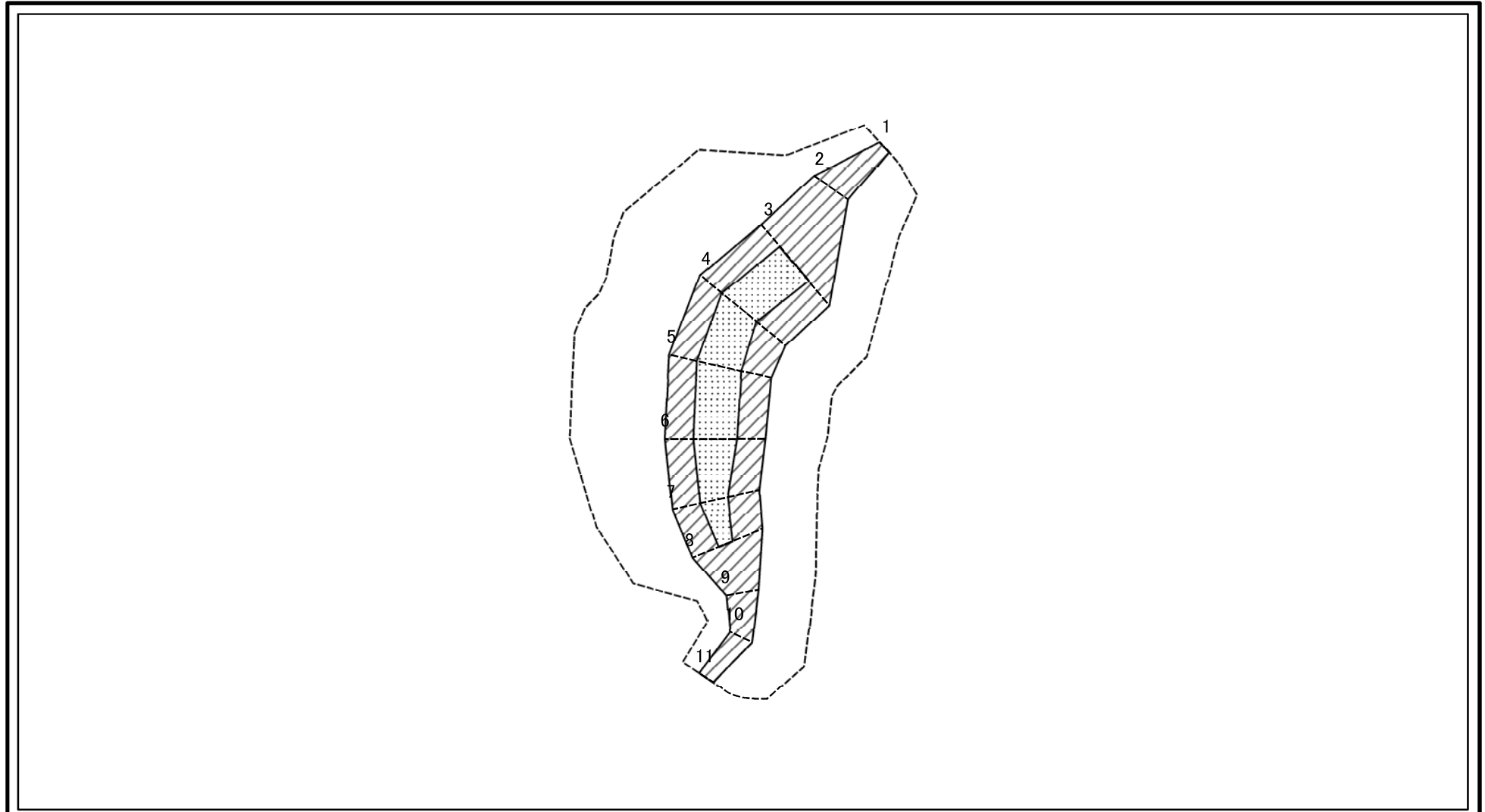


図中の数字は横断測線番号を示す

様式-2-1(急)
土砂災害警戒区域・土砂災害特別警戒区域
区域図(その2)

土砂災害防止法施行令第二条の基準に該当する区域		土 縮尺 1:1,500	自然現象の種類	急傾斜地の崩壊	箇所番号	II-653
土砂災害防止法施行令第三条の基準に該当する区域			告示番号	第99号	箇所名	山岸1号
それ以外の区域			告示年月日	平成30年2月16日	所在地	秋田県潟上市昭和豊川上虻川字山岸

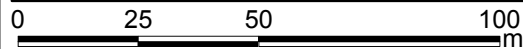
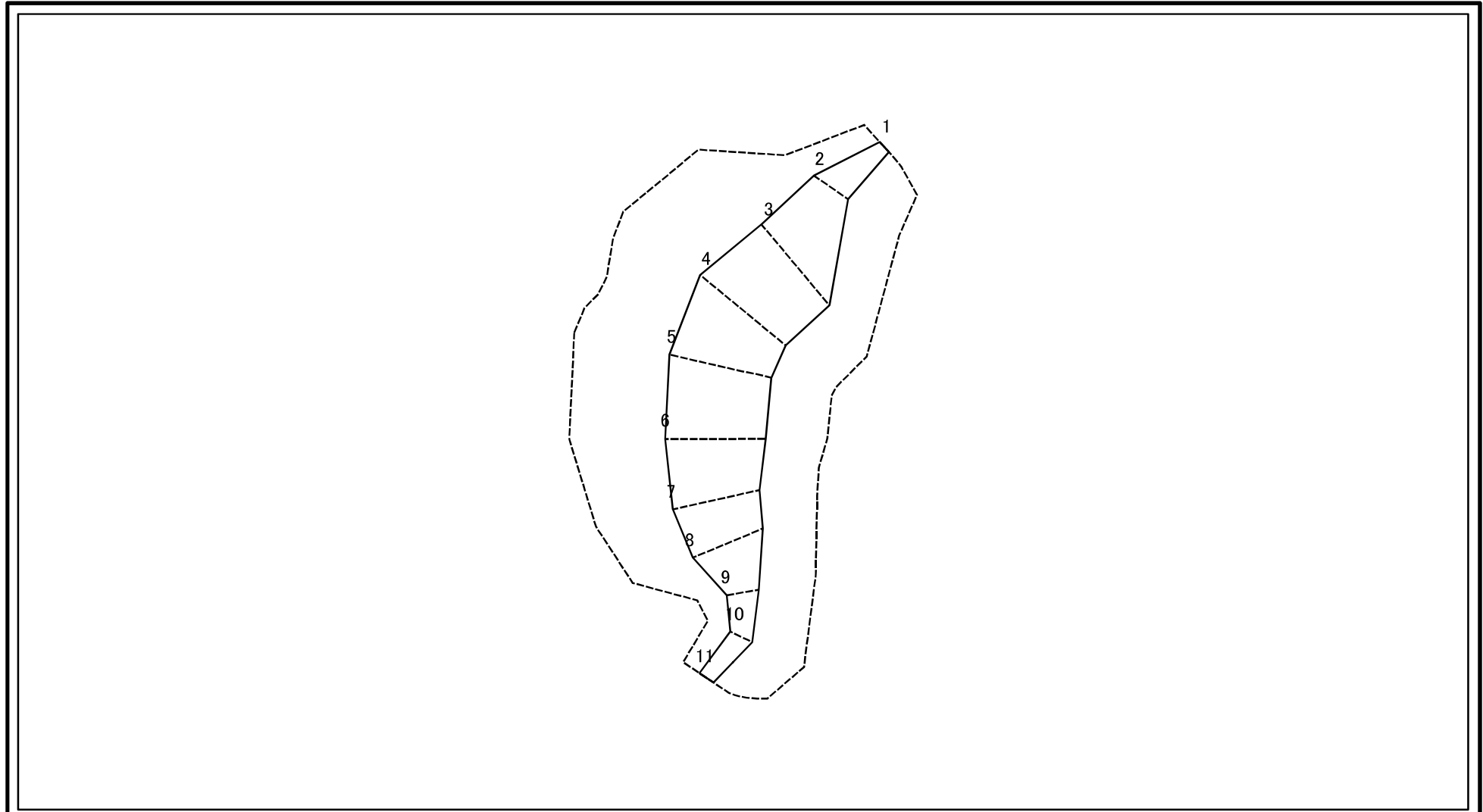
土砂災害警戒区域等の指定の公示に係る図書(その2-2)



図中の数字は横断測線番号を示す

様式-2-2(急) 土砂災害特別警戒区域の区域区分図 (急傾斜地の崩壊に伴う土石等の移動により 建築物の地上部に作用すると想定される力)	土砂災害防止法施行令第二条の基準に該当する区域		土 縮尺 1:1,500	自然現象の種類	急傾斜地の崩壊	箇所番号	II-653
	土砂災害防止法施行令第三条の基準に該当する区域			告示番号	第99号	箇所名	山岸1号
	それ以外の区域			告示年月日	平成30年2月16日	所在地	秋田県潟上市昭和豊川上虻川字山岸

土砂災害警戒区域等の指定の公示に係る図書(その2-3)



図中の数字は横断測線番号を示す

様式-2-3(急) 土砂災害特別警戒区域の区域区分図 (急傾斜地の崩壊に伴う土石等の堆積により 建築物の地上部に作用すると想定される力)	土砂災害防止法施行令第二条の基準に該当する区域			土 縮尺 1:1,500	自然現象の種類	急傾斜地の崩壊	箇所番号	II-653
	土砂災害防止法 施行令第三条の 基準に該当する 区域	土石等の堆積の高さが3mを超える区域			告示番号	第99号	箇所名	山岸1号
		それ以外の区域			告示年月日	平成30年2月16日	所在地	秋田県潟上市昭和豊川上虻川 字山岸

土砂災害警戒区域等の指定の公示に係る図書(その3)

横断測線の区間	土石等の移動により建築物の地上部に作用すると想定される力				土石等の堆積により建築物の地上部に作用すると想定される力			
	土石等の(移動)高さが1m以下の場合、土石等の移動による力が100kN/m ² を超える区域		それ以外の区域		土石等の堆積の高さが3mを超える区域		それ以外の区域	
	力の大きさのうち最大のもの(kN/m ²)	土石等の高さ(m)	力の大きさのうち最大のもの(kN/m ²)	土石等の高さ(m)	力の大きさのうち最大のもの(kN/m ²)	土石等の高さ(m)	力の大きさのうち最大のもの(kN/m ²)	土石等の高さ(m)
1 ~ 2	-	-	84.87	1.00	-	-	10.84	2.14
2 ~ 3	-	-	100.00	1.00	-	-	11.33	2.24
3 ~ 4	126.25	1.00	100.00	1.00	-	-	11.33	2.24
4 ~ 5	127.48	1.00	100.00	1.00	-	-	11.44	2.26
5 ~ 6	128.98	1.00	100.00	1.00	-	-	11.68	2.31
6 ~ 7	128.98	1.00	100.00	1.00	-	-	11.68	2.31
7 ~ 8	117.66	1.00	100.00	1.00	-	-	11.29	2.23
8 ~ 9	-	-	100.00	1.00	-	-	10.38	2.05
9 ~ 10	-	-	77.49	1.00	-	-	9.42	1.86
10 ~ 11	-	-	67.43	1.00	-	-	9.42	1.86
~								
~								
~								
~								
~								
~								
~								
~								
~								
~								
~								
~								
~								
~								
~								
~								
~								
~								

様式-3(急) 建築物の構造の規制に必要な衝撃に関する事項	自然現象の種類	急傾斜地の崩壊	箇所番号	II-653
	告示番号	第99号	箇所名	山岸1号
	告示年月日	平成30年2月16日	所在地	秋田県潟上市昭和豊川上虻川上虻川字山岸