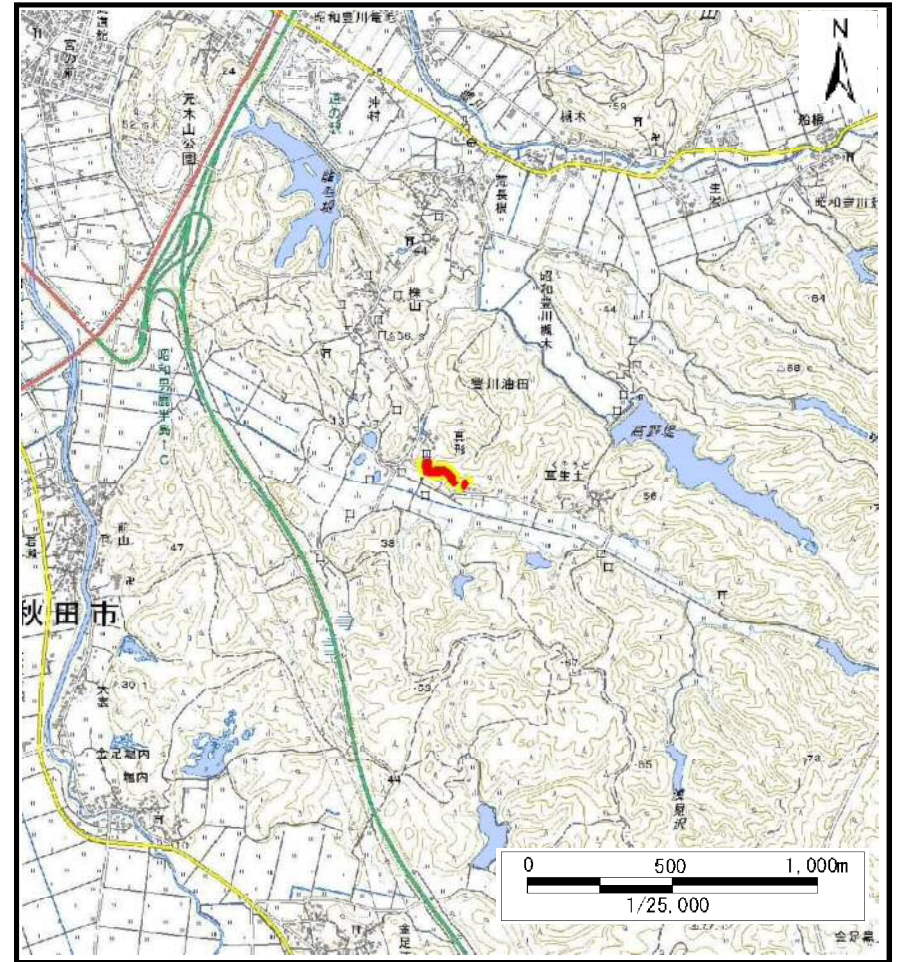


## 土砂災害警戒区域等の指定の公示に係る図書（その1）



(1/200,000)



(1/25,000)

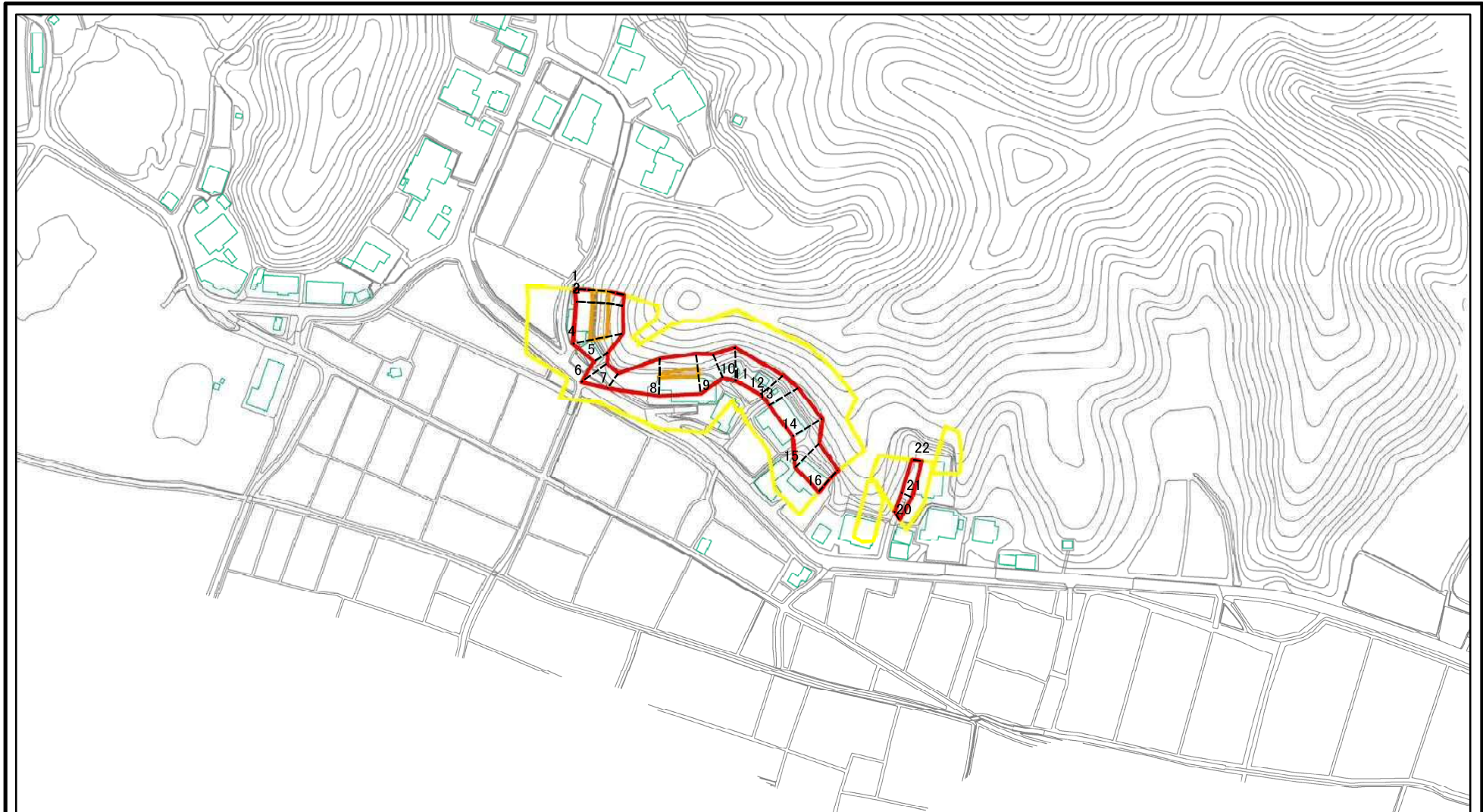
様式－1（急）  
土砂災害警戒区域・土砂災害特別警戒区域 位置図

|  |         |                  |
|--|---------|------------------|
|  | 自然現象の種類 | 急傾斜地の崩壊          |
|  | 箇所番号    | Ⅱ-646            |
|  | 箇所名     | 真形沢2号            |
|  | 所在地     | 秋田県潟上市昭和豊川槻木字真形沢 |

この地図は、国土地理院長の承認を得て、同院発行の数値地図200000(地図画像)及び電子地形図25000を複製したものである。(承認番号 平29情複、第826号)



# 土砂災害警戒区域等の指定の公示に係る図書(その2)



0 25 50 100  
m

図中の数字は横断測線番号を示す

|   |   |  |                   |         |            |      |                  |
|---|---|--|-------------------|---------|------------|------|------------------|
| <b>様式-2(急)</b><br><b>土砂災害警戒区域・土砂災害特別警戒区域</b><br><b>区域図(その1)</b> | 土砂災害防止法施行令第二条の基準に該当する区域                     |  | <br>縮尺<br>1:2,500 | 自然現象の種類 | 急傾斜地の崩壊    | 箇所番号 | II-646           |
|   | 土砂災害防止法施行令第三条の基準に該当する区域                     |  |                   | 告示番号    | 第99号       | 箇所名  | 真形沢2号            |
|   | 土砂等の(移動)高さが1m以下の場合、土砂等の移動による力が100kN/mを超える区域 |  |                   | 告示年月日   | 平成30年2月16日 | 所在地  | 秋田県潟上市昭和豊川槻木字真形沢 |
|   | 土砂等の堆積の高さが3mを超える区域                          |  |                   |         |            |      |                  |
| それ以外の区域   |   |  |                   |         |            |      |                  |



# 土砂災害警戒区域等の指定の公示に係る図書(その2)



図中の数字は横断測線番号を示す

様式-2(急)  
土砂災害警戒区域・土砂災害特別警戒区域  
区域図(その1)

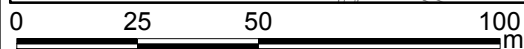
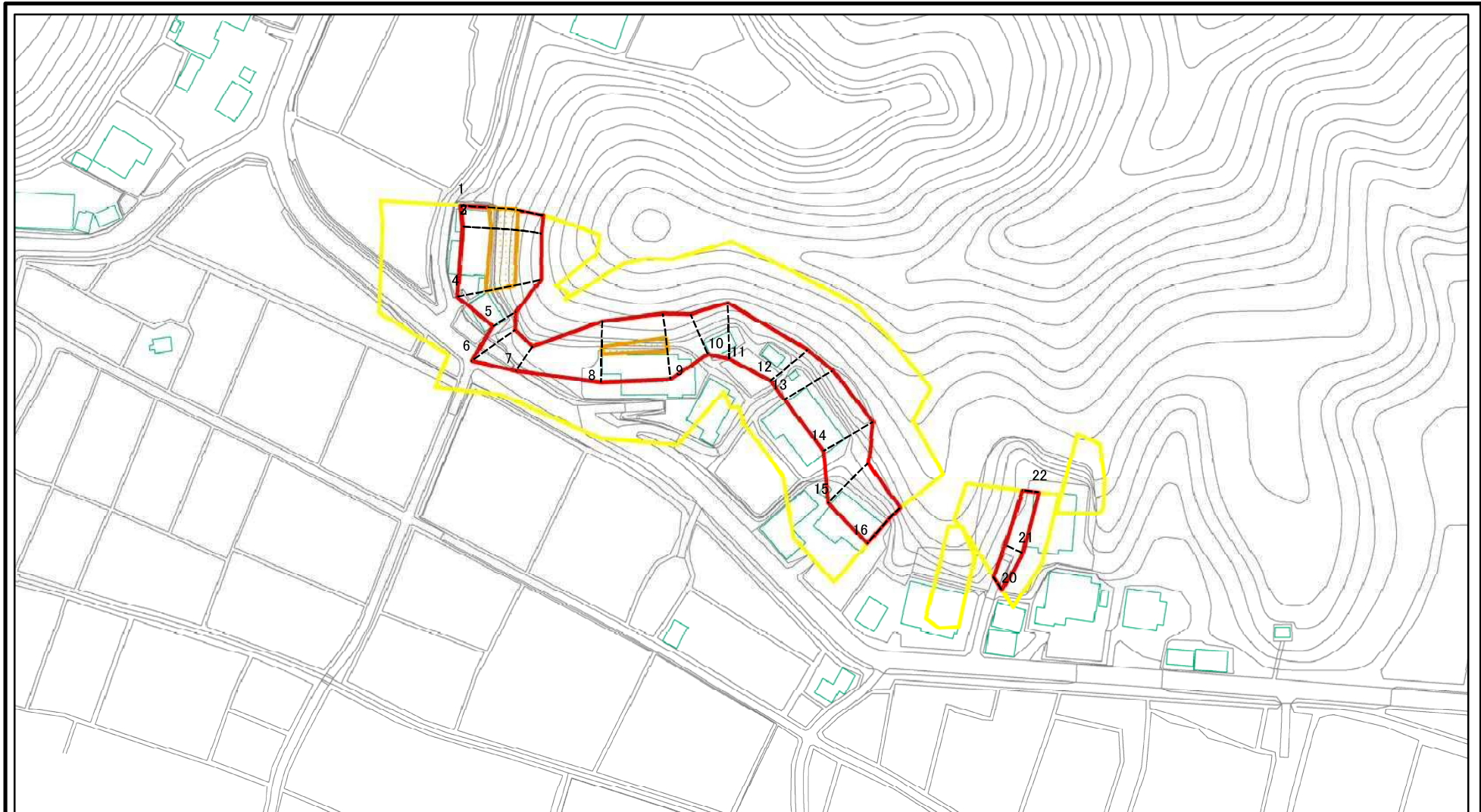
|   |  |
|---|--|
| 土砂災害防止法施行令第二条の基準に該当する区域                     |  |
| 土砂災害防止法施行令第三条の基準に該当する区域                     |  |
| 土砂等の(移動)高さが1m以下の場合、土砂等の移動による力が100kN/mを超える区域 |  |
| 土砂等の堆積の高さが3mを超える区域                          |  |
| それ以外の区域                                     |  |

|  |         |
|--|---------|
|  | 縮尺      |
|  | 1:2,500 |

|         |            |      |                  |
|---------|------------|------|------------------|
| 自然現象の種類 | 急傾斜地の崩壊    | 箇所番号 | II-646           |
| 告示番号    | 第99号       | 箇所名  | 真形沢2号            |
| 告示年月日   | 平成30年2月16日 | 所在地  | 秋田県潟上市昭和豊川槻木字真形沢 |



# 土砂災害警戒区域等の指定の公示に係る図書(その2-1)



図中の数字は横断測線番号を示す

様式-2-1(急)

土砂災害警戒区域・土砂災害特別警戒区域  
区域図(その2)

|   |  |
|---|--|
| 土砂災害防止法施行令第二条の基準に該当する区域                     |  |
| 土砂災害防止法施行令第三条の基準に該当する区域                     |  |
| 土砂等の(移動)高さが1m以下の場合、土砂等の移動による力が100kN/mを超える区域 |  |
| 土砂等の堆積の高さが3mを超える区域                          |  |
| それ以外の区域                                     |  |

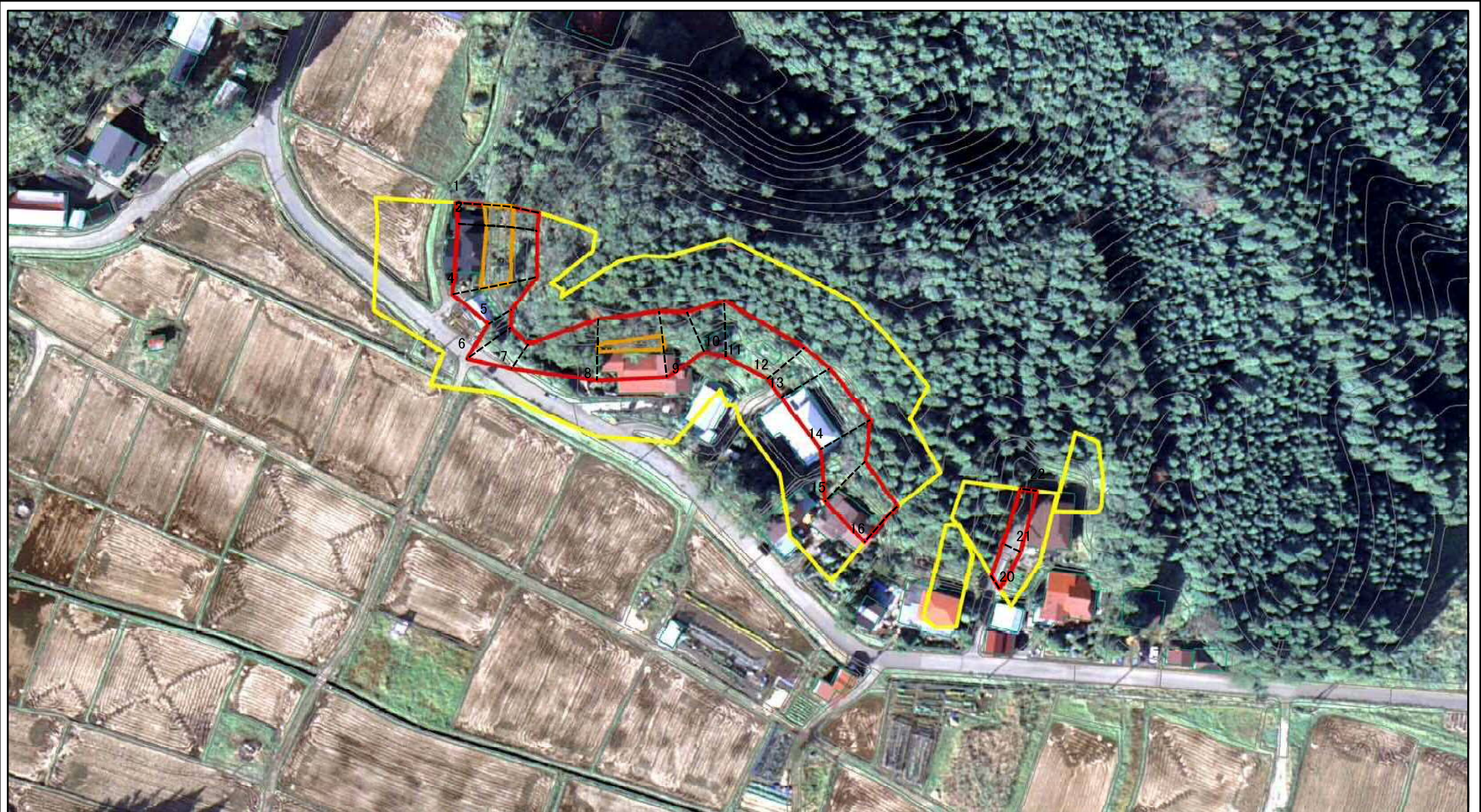
|          |
|----------|
| <b>土</b> |
| 縮尺       |
| 1:1,500  |

|         |            |
|---------|------------|
| 自然現象の種類 | 急傾斜地の崩壊    |
| 告示番号    | 第99号       |
| 告示年月日   | 平成30年2月16日 |

|      |                      |
|------|----------------------|
| 箇所番号 | II-646               |
| 箇所名  | 真形沢2号                |
| 所在地  | 秋田県湯上市昭和豊川槻木<br>字真形沢 |



# 土砂災害警戒区域等の指定の公示に係る図書(その2-1)



図中の数字は横断測線番号を示す

様式-2-1(急)

土砂災害警戒区域・土砂災害特別警戒区域  
区域図(その2)

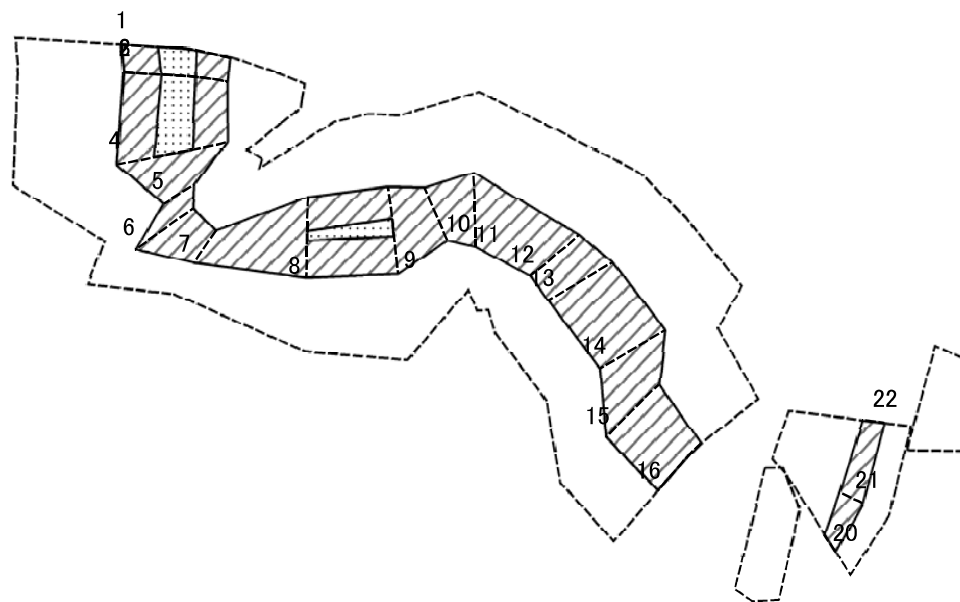
|   |  |
|---|--|
| 土砂災害防止法施行令第二条の基準に該当する区域                     |  |
| 土砂災害防止法施行令第三条の基準に該当する区域                     |  |
| 土砂等の(移動)高さが1m以下の場合、土砂等の移動による力が100kN/mを超える区域 |  |
| 土砂等の堆積の高さが3mを超える区域                          |  |
| それ以外の区域                                     |  |

**土**  
縮尺  
1:1,500

|         |            |
|---------|------------|
| 自然現象の種類 | 急傾斜地の崩壊    |
| 告示番号    | 第99号       |
| 告示年月日   | 平成30年2月16日 |

|      |                      |
|------|----------------------|
| 箇所番号 | II-646               |
| 箇所名  | 真形沢2号                |
| 所在地  | 秋田県湯上市昭和豊川槻木<br>字真形沢 |

# 土砂災害警戒区域等の指定の公示に係る図書(その2-2)



0 25 50 100  
m

図中の数字は横断測線番号を示す

様式-2-2(急)  
土砂災害特別警戒区域の区域区分図  
(急傾斜地の崩壊に伴う土石等の移動により  
建築物の地上部に作用すると想定される力)

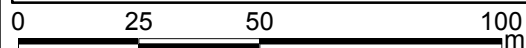
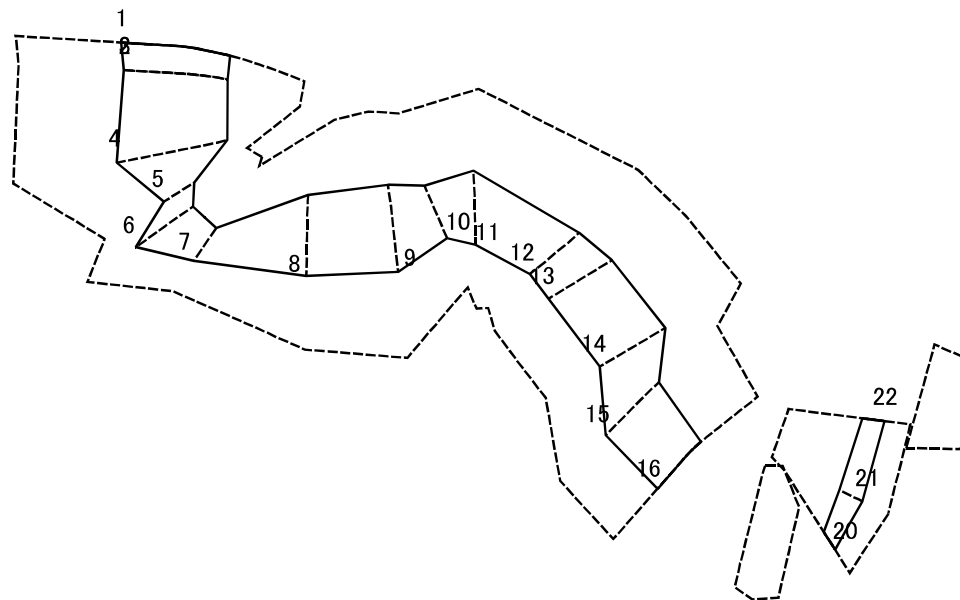
|                         |  |
|-------------------------|--|
| 土砂災害防止法施行令第二条の基準に該当する区域 |  |
| 土砂災害防止法施行令第三条の基準に該当する区域 |  |
| それ以外の区域                 |  |

|  |         |
|--|---------|
|  | 縮尺      |
|  | 1:1,500 |

|         |            |
|---------|------------|
| 自然現象の種類 | 急傾斜地の崩壊    |
| 告示番号    | 第99号       |
| 告示年月日   | 平成30年2月16日 |

|      |                      |
|------|----------------------|
| 箇所番号 | II-646               |
| 箇所名  | 真形沢2号                |
| 所在地  | 秋田県湯上市昭和豊川槻木<br>字真形沢 |

# 土砂災害警戒区域等の指定の公示に係る図書(その2-3)



図中の数字は横断測線番号を示す

|   |                         |  |               |         |            |      |                      |
|---|-------------------------|--|---------------|---------|------------|------|----------------------|
| 様式-2-3(急)<br>土砂災害特別警戒区域の区域区分図<br>(急傾斜地の崩壊に伴う土石等の堆積により<br>建築物の地上部に作用すると想定される力) | 土砂災害防止法施行令第二条の基準に該当する区域 |  | 縮尺<br>1:1,500 | 自然現象の種類 | 急傾斜地の崩壊    | 箇所番号 | II-646               |
|   | 土砂災害防止法施行令第三条の基準に該当する区域 |  |               | 告示番号    | 第99号       | 箇所名  | 真形沢2号                |
|   | それ以外の区域                 |  |               | 告示年月日   | 平成30年2月16日 | 所在地  | 秋田県潟上市昭和豊川槻木<br>字真形沢 |



## 土砂災害警戒区域等の指定の公示に係る図書(その3)

| 横断測線の区間 | 土石等の移動により建築物の地上部に作用すると想定される力                              |           |                                   |           | 土石等の堆積により建築物の地上部に作用すると想定される力      |           |                                   |           | 横断測線の区間 | 土石等の移動により建築物の地上部に作用すると想定される力                              |           |                                   |           | 土石等の堆積により建築物の地上部に作用すると想定される力      |           |                                   |           |
|---------|---|-----------|-----------------------------------|-----------|-----------------------------------|-----------|-----------------------------------|-----------|---------|---|-----------|-----------------------------------|-----------|-----------------------------------|-----------|-----------------------------------|-----------|
|         | 土石等の(移動)高さが1m以下の場合、土石等の移動による力が100kN/m <sup>2</sup> を超える区域 |           | それ以外の区域                           |           | 土石等の堆積の高さが3mを超える区域                |           | それ以外の区域                           |           |         | 土石等の(移動)高さが1m以下の場合、土石等の移動による力が100kN/m <sup>2</sup> を超える区域 |           | それ以外の区域                           |           | 土石等の堆積の高さが3mを超える区域                |           | それ以外の区域                           |           |
|         | 力の大きさのうち最大のもの(kN/m <sup>2</sup> )                         | 土石等の高さ(m) | 力の大きさのうち最大のもの(kN/m <sup>2</sup> ) | 土石等の高さ(m) | 力の大きさのうち最大のもの(kN/m <sup>2</sup> ) | 土石等の高さ(m) | 力の大きさのうち最大のもの(kN/m <sup>2</sup> ) | 土石等の高さ(m) |         | 力の大きさのうち最大のもの(kN/m <sup>2</sup> )                         | 土石等の高さ(m) | 力の大きさのうち最大のもの(kN/m <sup>2</sup> ) | 土石等の高さ(m) | 力の大きさのうち最大のもの(kN/m <sup>2</sup> ) | 土石等の高さ(m) | 力の大きさのうち最大のもの(kN/m <sup>2</sup> ) | 土石等の高さ(m) |
| 1 ~ 2   | 123.12  | 1.00      | 100.00                            | 1.00      | -                                 | -         | 11.57                             | 2.29      | ~       |   |           |                                   |           |                                   |           |                                   |           |
| 2 ~ 3   |   |           |                                   |           |                                   |           |                                   |           | ~       |   |           |                                   |           |                                   |           |                                   |           |
| 3 ~ 4   | 122.64  | 1.00      | 100.00                            | 1.00      | -                                 | -         | 12.57                             | 2.49      | ~       |   |           |                                   |           |                                   |           |                                   |           |
| 4 ~ 5   | -   | -         | 100.00                            | 1.00      | -                                 | -         | 11.83                             | 2.34      | ~       |   |           |                                   |           |                                   |           |                                   |           |
| 5 ~ 6   | -   | -         | 93.61                             | 1.00      | -                                 | -         | 9.07                              | 1.79      | ~       |   |           |                                   |           |                                   |           |                                   |           |
| 6 ~ 7   | -   | -         | 93.61                             | 1.00      | -                                 | -         | 9.22                              | 1.82      | ~       |   |           |                                   |           |                                   |           |                                   |           |
| 7 ~ 8   | -   | -         | 100.00                            | 1.00      | -                                 | -         | 11.09                             | 2.19      | ~       |   |           |                                   |           |                                   |           |                                   |           |
| 8 ~ 9   | 112.82  | 1.00      | 100.00                            | 1.00      | -                                 | -         | 11.63                             | 2.30      | ~       |   |           |                                   |           |                                   |           |                                   |           |
| 9 ~ 10  | -   | -         | 100.00                            | 1.00      | -                                 | -         | 11.63                             | 2.30      | ~       |   |           |                                   |           |                                   |           |                                   |           |
| 10 ~ 11 | -   | -         | 98.88                             | 1.00      | -                                 | -         | 10.69                             | 2.11      | ~       |   |           |                                   |           |                                   |           |                                   |           |
| 11 ~ 12 | -   | -         | 98.88                             | 1.00      | -                                 | -         | 10.69                             | 2.11      | ~       |   |           |                                   |           |                                   |           |                                   |           |
| 12 ~ 13 | -   | -         | 94.43                             | 1.00      | -                                 | -         | 10.21                             | 2.02      | ~       |   |           |                                   |           |                                   |           |                                   |           |
| 13 ~ 14 | -   | -         | 94.43                             | 1.00      | -                                 | -         | 10.21                             | 2.02      | ~       |   |           |                                   |           |                                   |           |                                   |           |
| 14 ~ 15 | -   | -         | 100.00                            | 1.00      | -                                 | -         | 10.80                             | 2.14      | ~       |   |           |                                   |           |                                   |           |                                   |           |
| 15 ~ 16 | -   | -         | 100.00                            | 1.00      | -                                 | -         | 10.80                             | 2.14      | ~       |   |           |                                   |           |                                   |           |                                   |           |
| 17 ~ 18 | -   | -         | -                                 | -         | -                                 | -         | -                                 | -         | ~       |   |           |                                   |           |                                   |           |                                   |           |
| 18 ~ 19 | -   | -         | -                                 | -         | -                                 | -         | -                                 | -         | ~       |   |           |                                   |           |                                   |           |                                   |           |
| 20 ~ 21 | -   | -         | 60.63                             | 1.00      | -                                 | -         | 10.06                             | 1.99      | ~       |   |           |                                   |           |                                   |           |                                   |           |
| 21 ~ 22 | -   | -         | 60.63                             | 1.00      | -                                 | -         | 9.66                              | 1.91      | ~       |   |           |                                   |           |                                   |           |                                   |           |
| 23 ~ 24 | -   | -         | -                                 | -         | -                                 | -         | -                                 | -         | ~       |   |           |                                   |           |                                   |           |                                   |           |
| 24 ~ 25 | -   | -         | -                                 | -         | -                                 | -         | -                                 | -         | ~       |   |           |                                   |           |                                   |           |                                   |           |
| ~       |   |           |                                   |           |                                   |           |                                   |           | ~       |   |           |                                   |           |                                   |           |                                   |           |
| ~       |   |           |                                   |           |                                   |           |                                   |           | ~       |   |           |                                   |           |                                   |           |                                   |           |

|                                  |         |            |      |                  |
|----------------------------------|---------|------------|------|------------------|
| 様式-3(急)<br>建築物の構造の規制に必要な衝撃に関する事項 | 自然現象の種類 | 急傾斜地の崩壊    | 箇所番号 | II-646           |
|                                  | 告示番号    | 第99号       | 箇所名  | 真形沢2号            |
|                                  | 告示年月日   | 平成30年2月16日 | 所在地  | 秋田県潟上市昭和豊川槻木字真形沢 |