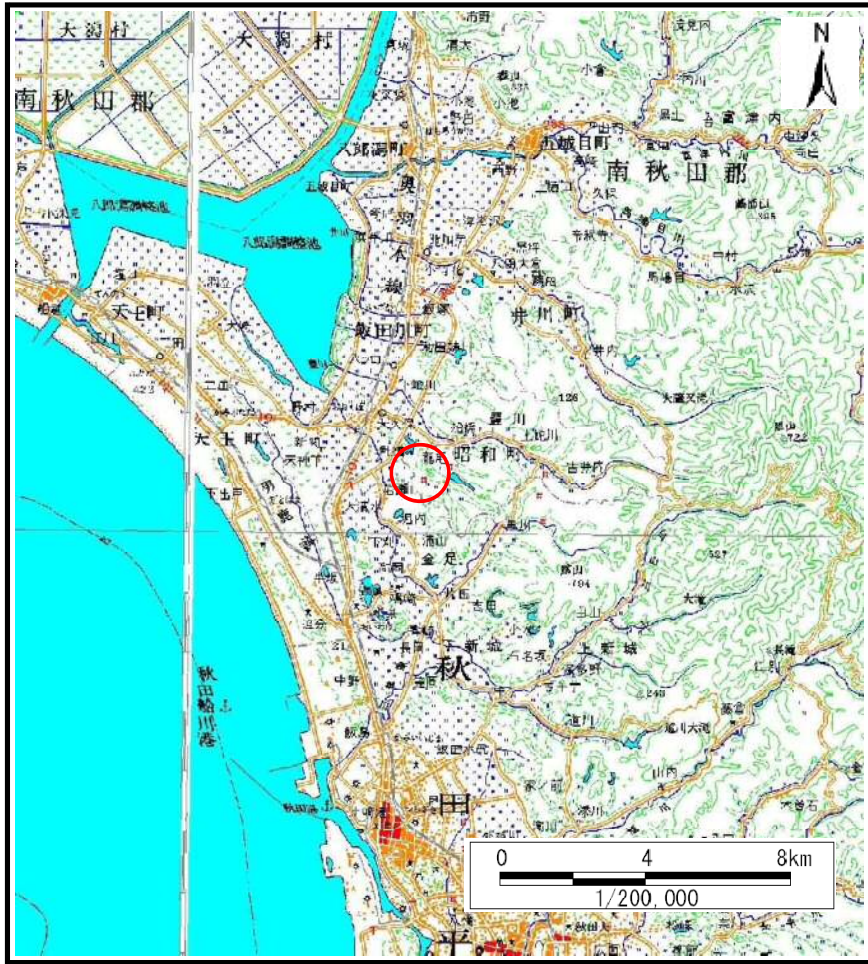
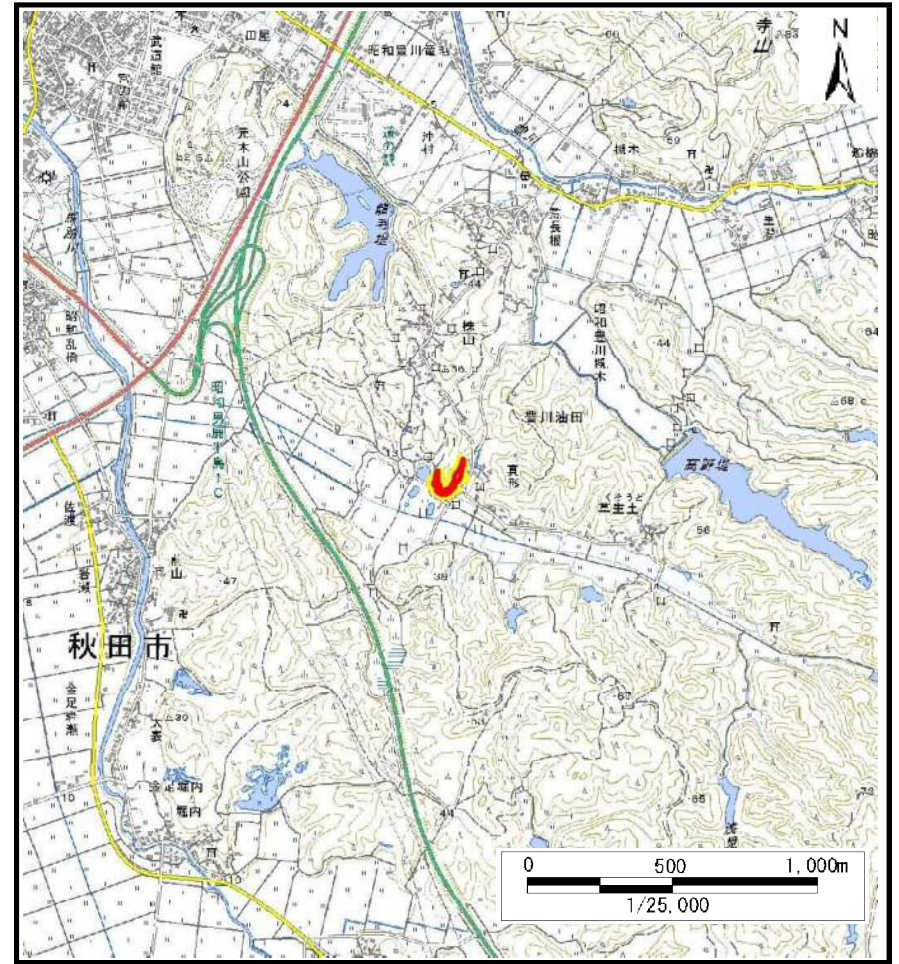


土砂災害警戒区域等の指定の公示に係る図書（その1）



(1/200,000)



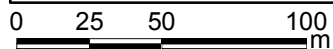
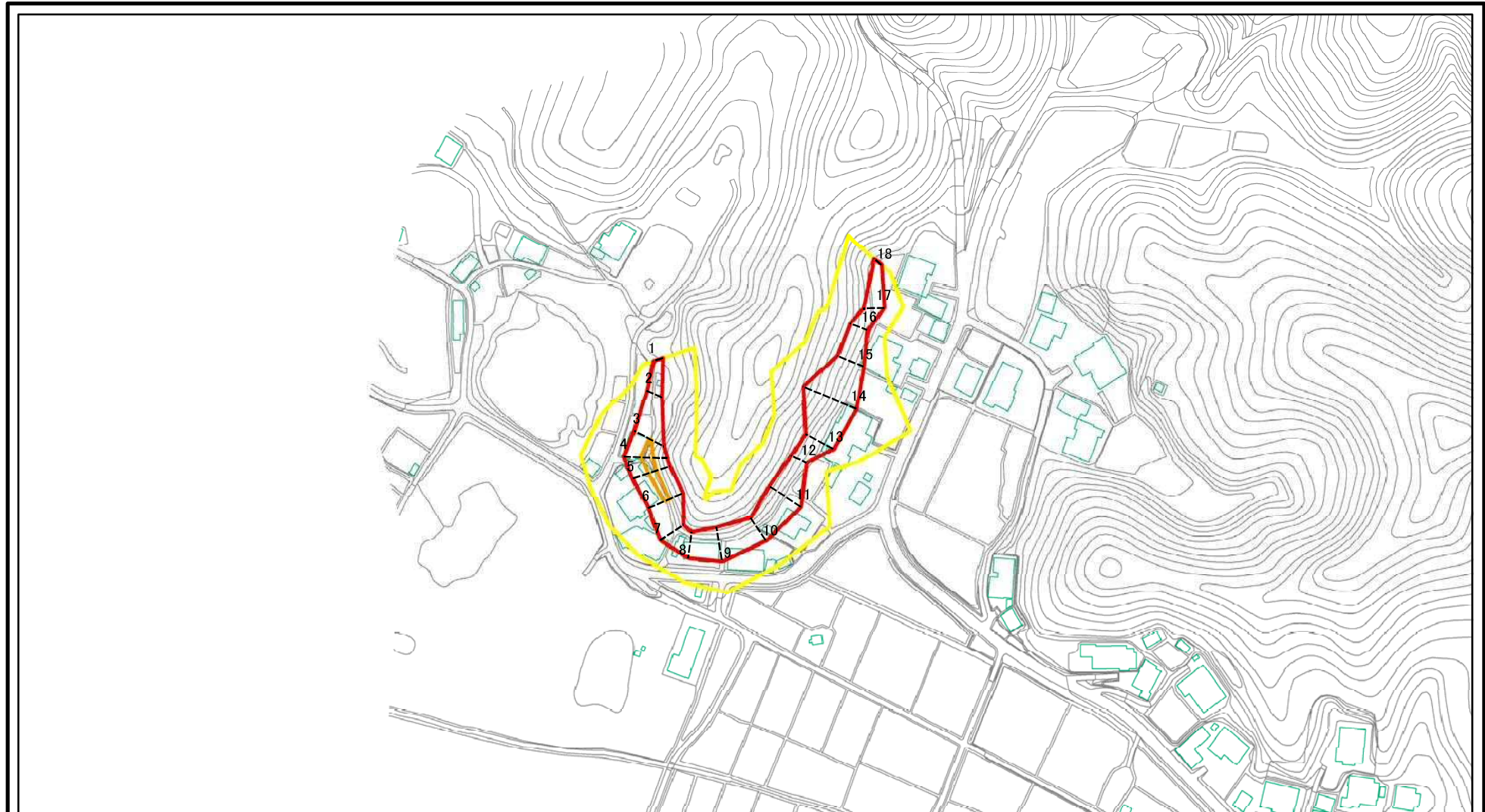
(1/25,000)

様式－1（急）
土砂災害警戒区域・土砂災害特別警戒区域 位置図

	自然現象の種類	急傾斜地の崩壊
	箇所番号	I-1302
	箇所名	真形尻
	所在地	秋田県潟上市昭と豊川槻木字真形尻及び真形尻

この地図は、国土地理院長の承認を得て、同院発行の数値地図20000(地図画像)及び電子地形図25000を複製したものである。(承認番号 平29情複、第826号)

土砂災害警戒区域等の指定の公示に係る図書(その2)



図中の数字は横断測線番号を示す

様式-2(急) 土砂災害警戒区域・土砂災害特別警戒区域 区域図(その1)	土砂災害防止法施行令第二条の基準に該当する区域		 縮尺 1:2,500	自然現象の種類	急傾斜地の崩壊	箇所番号	I-1302	
	土砂災害防止法施行令第三条の基準に該当する区域			告示番号	第99号	箇所名	真形尻	
	土砂等の(移動)高さが1m以下の場合、土砂等の移動による力が100kN/mを超える区域			告示年月日	平成30年2月16日	所在地	秋田県潟上市昭和豊川槻木字真形尻及び真形沢	
	土砂等の堆積の高さが3mを超える区域							
	それ以外の区域							

土砂災害警戒区域等の指定の公示に係る図書(その2)



図中の数字は横断測線番号を示す

様式-2(急)

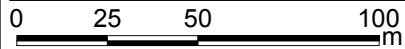
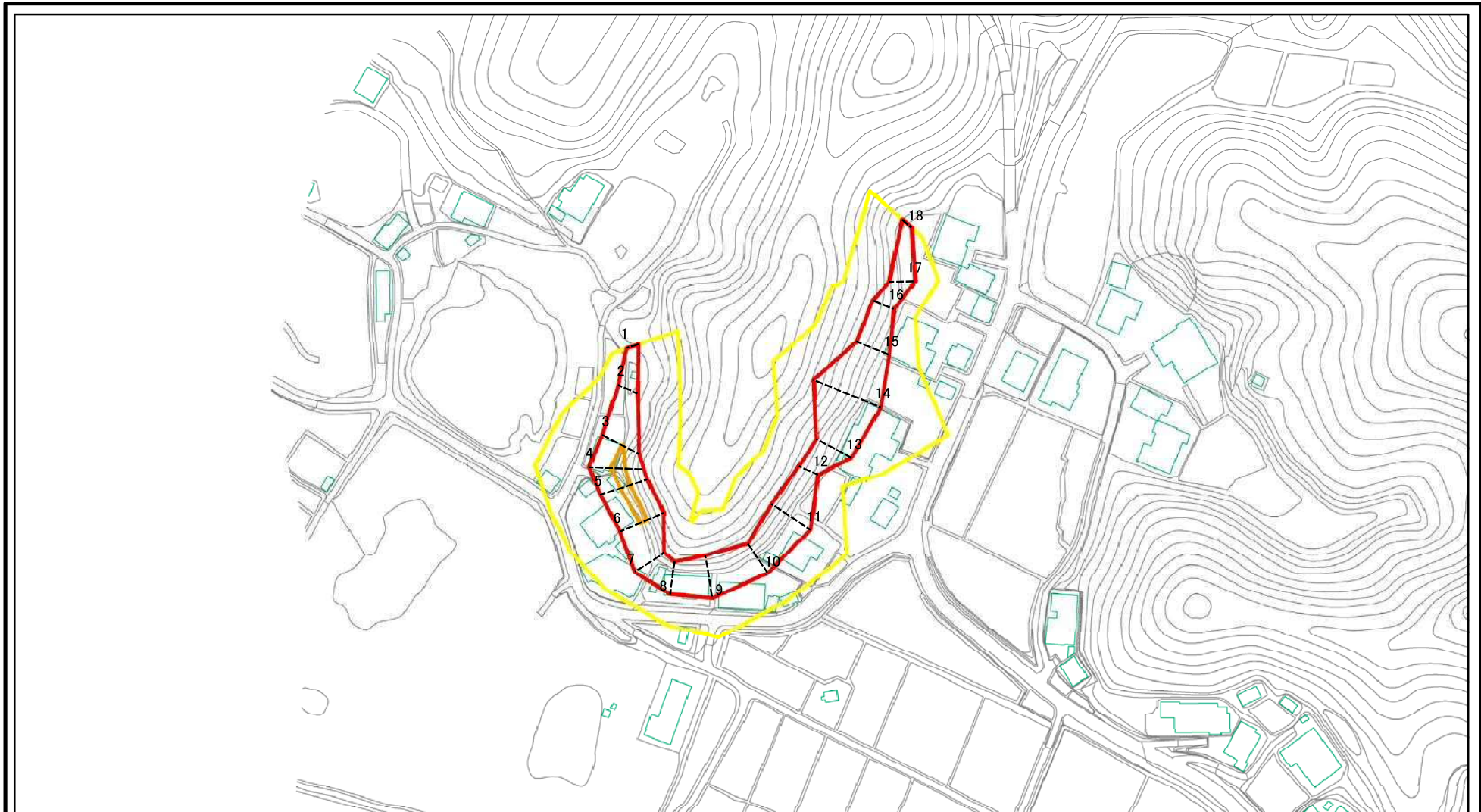
土砂災害警戒区域・土砂災害特別警戒区域
区域図(その1)

土砂災害防止法施行令第二条の基準に該当する区域	
土砂災害防止法施行令第三条の基準に該当する区域	
土砂等の(移動)高さが1m以下の場合、土砂等の移動による力が100kN/mを超える区域	
土砂等の堆積の高さが3mを超える区域	
それ以外の区域	

	縮尺
	1:2,500

自然現象の種類	急傾斜地の崩壊	箇所番号	I-1302
告示番号	第99号	箇所名	真形尻
告示年月日	平成30年2月16日	所在地	秋田県潟上市昭和豊川槻木 字真形尻及び真形沢

土砂災害警戒区域等の指定の公示に係る図書(その2-1)



図中の数字は横断測線番号を示す

様式-2-1(急)

土砂災害警戒区域・土砂災害特別警戒区域
区域図(その2)

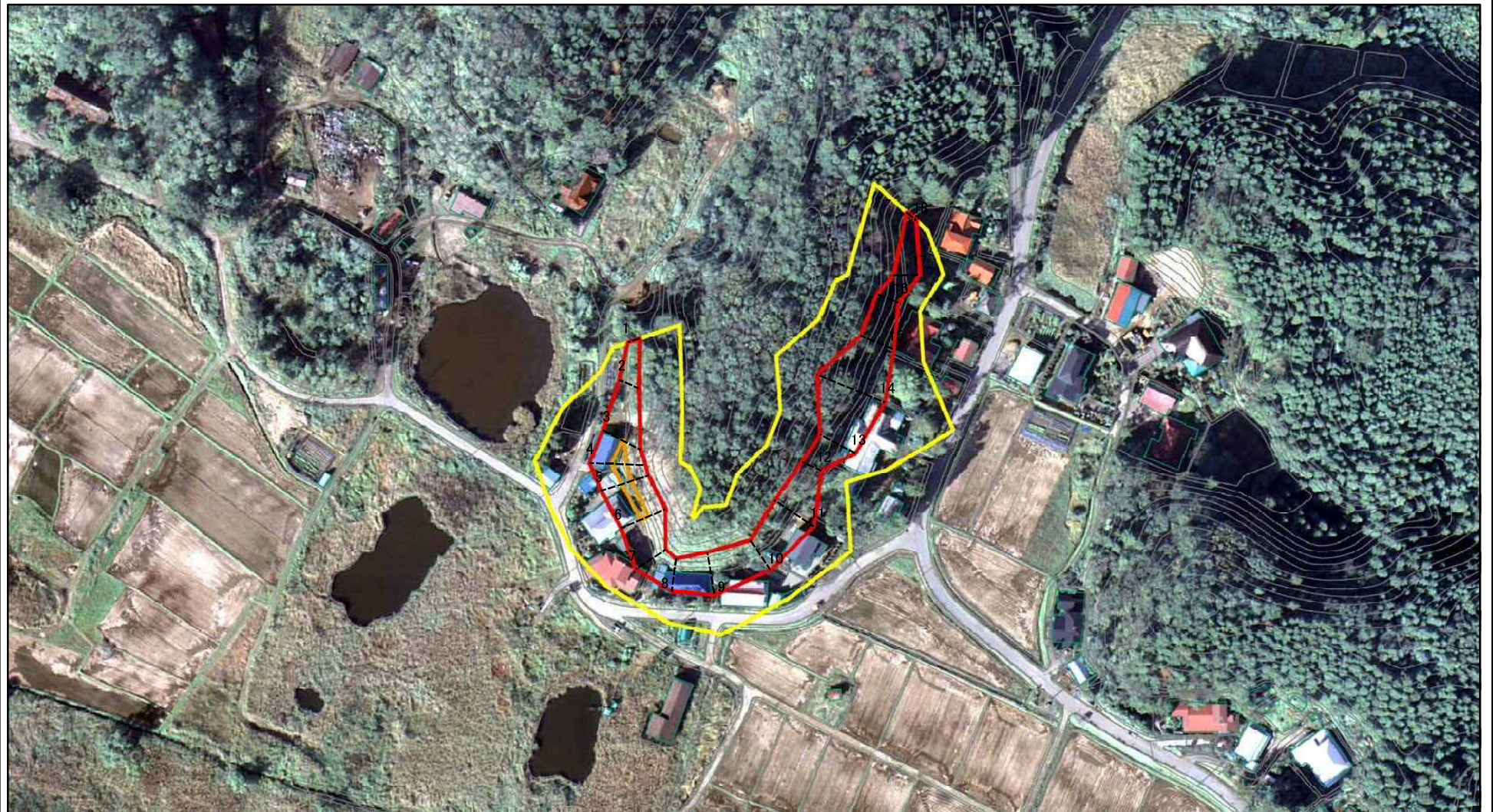
土砂災害防止法施行令第二条の基準に該当する区域	
土砂災害防止法施行令第三条の基準に該当する区域	
土砂等の(移動)高さが1m以下の場合、土砂等の移動による力が100kN/mを超える区域	
土砂等の堆積の高さが3mを超える区域	
それ以外の区域	

土	縮尺
	1:2,000

自然現象の種類	急傾斜地の崩壊
告示番号	第99号
告示年月日	平成30年2月16日

箇所番号	I-1302
箇所名	真形尻
所在地	秋田県湯上市昭和豊川槻木 字真形尻及び真形沢

土砂災害警戒区域等の指定の公示に係る図書(その2-1)

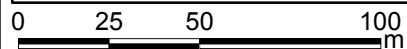
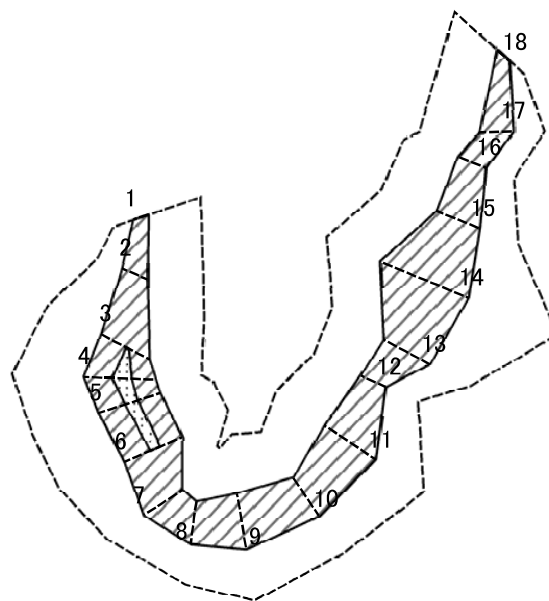


0 25 50 100
m

図中の数字は横断測線番号を示す

様式-2-1(急) 土砂災害警戒区域・土砂災害特別警戒区域 区域図(その2)	土砂災害防止法施行令第二条の基準に該当する区域		土	自然現象の種類	急傾斜地の崩壊	箇所番号	I-1302
	土砂災害防止法施行令第三条の基準に該当する区域			縮尺	告示番号	第99号	箇所名
	土砂等の(移動)高さが1m以下の場合、土砂等の移動による力が100kN/mを超える区域		1:2,000		告示年月日	平成30年2月16日	所在地
	土砂等の堆積の高さが3mを超える区域						
	それ以外の区域						

土砂災害警戒区域等の指定の公示に係る図書(その2-2)



図中の数字は横断測線番号を示す

様式-2-2(急)
土砂災害特別警戒区域の区域区分図
(急傾斜地の崩壊に伴う土石等の移動により
建築物の地上部に作用すると想定される力)

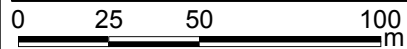
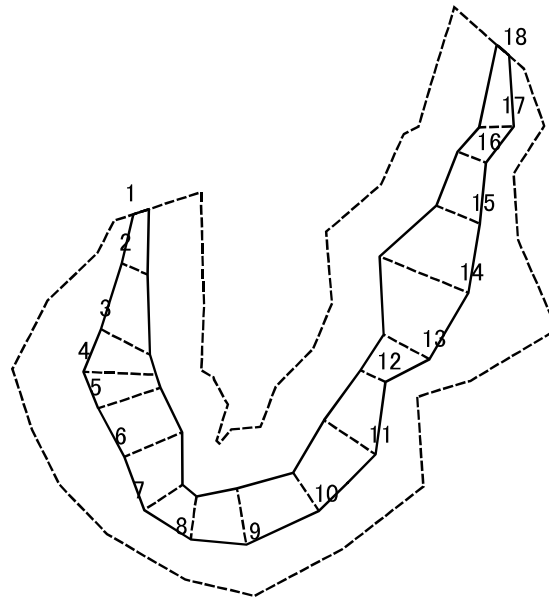
土砂災害防止法施行令第二条の基準に該当する区域	
土砂災害防止法施行令第三条の基準に該当する区域	土石等の(移動)高さが1m以下の場合、土石等の移動による力が100kN/mを超える区域
それ以外の区域	

	縮尺
	1:2,000

自然現象の種類	急傾斜地の崩壊
告示番号	第99号
告示年月日	平成30年2月16日

箇所番号	I-1302
箇所名	真形尻
所在地	秋田県潟上市昭和豊川槻木 字真形尻及び真形沢

土砂災害警戒区域等の指定の公示に係る図書(その2-3)



図中の数字は横断測線番号を示す

様式-2-3(急) 土砂災害特別警戒区域の区域区分図 (急傾斜地の崩壊に伴う土石等の堆積により 建築物の地上部に作用すると想定される力)	土砂災害防止法施行令第二条の基準に該当する区域		縮尺 1:2,000	自然現象の種類	急傾斜地の崩壊	箇所番号	I-1302
	土砂災害防止法施行令第三条の基準に該当する区域			告示番号	第99号	箇所名	真形尻
	それ以外の区域			告示年月日	平成30年2月16日	所在地	秋田県潟上市昭和豊川槻木 字真形尻及び真形沢

土砂災害警戒区域等の指定の公示に係る図書(その3)

横断測線の区間	土石等の移動により建築物の地上部に作用すると想定される力				土石等の堆積により建築物の地上部に作用すると想定される力				横断測線の区間	土石等の移動により建築物の地上部に作用すると想定される力				土石等の堆積により建築物の地上部に作用すると想定される力			
	土石等の(移動)高さが1m以下の場合、土石等の移動による力が100kN/m ² を超える区域		それ以外の区域		土石等の堆積の高さが3mを超える区域		それ以外の区域			土石等の(移動)高さが1m以下の場合、土石等の移動による力が100kN/m ² を超える区域		それ以外の区域		土石等の堆積の高さが3mを超える区域		それ以外の区域	
	力の大きさのうち最大のもの (kN/m ²)	土石等の高さ (m)	力の大きさのうち最大のもの (kN/m ²)	土石等の高さ (m)	力の大きさのうち最大のもの (kN/m ²)	土石等の高さ (m)	力の大きさのうち最大のもの (kN/m ²)	土石等の高さ (m)		力の大きさのうち最大のもの (kN/m ²)	土石等の高さ (m)	力の大きさのうち最大のもの (kN/m ²)	土石等の高さ (m)	力の大きさのうち最大のもの (kN/m ²)	土石等の高さ (m)	力の大きさのうち最大のもの (kN/m ²)	土石等の高さ (m)
1 ~ 2	-	-	70.26	1.00	-	-	9.82	1.94	~								
2 ~ 3	-	-	100.00	1.00	-	-	12.39	2.45	~								
3 ~ 4	118.05	1.00	100.00	1.00	-	-	12.39	2.45	~								
4 ~ 5	118.05	1.00	100.00	1.00	-	-	12.11	2.40	~								
5 ~ 6	112.93	1.00	100.00	1.00	-	-	12.36	2.45	~								
6 ~ 7	-	-	100.00	1.00	-	-	12.36	2.45	~								
7 ~ 8	-	-	93.43	1.00	-	-	9.53	1.89	~								
8 ~ 9	-	-	100.00	1.00	-	-	11.10	2.20	~								
9 ~ 10	-	-	100.00	1.00	-	-	11.10	2.20	~								
10 ~ 11	-	-	100.00	1.00	-	-	11.24	2.22	~								
11 ~ 12	-	-	100.00	1.00	-	-	11.24	2.22	~								
12 ~ 13	-	-	97.70	1.00	-	-	10.92	2.16	~								
13 ~ 14	-	-	100.00	1.00	-	-	12.14	2.40	~								
14 ~ 15	-	-	100.00	1.00	-	-	12.14	2.40	~								
15 ~ 16	-	-	93.22	1.00	-	-	9.50	1.88	~								
16 ~ 17	-	-	79.56	1.00	-	-	9.50	1.88	~								
17 ~ 18	-	-	79.56	1.00	-	-	9.52	1.88	~								
~									~								
~									~								
~									~								
~									~								
~									~								
~									~								
~									~								
~									~								
~									~								
~									~								
~									~								
様式-3(急)	自然現象の種類		急傾斜地の崩壊		箇所番号		I-1302										
建築物の構造の規制に必要な衝撃に関する事項	告示番号		第99号		箇所名		真形尻										
	告示年月日		平成30年2月16日		所在地		秋田県潟上市昭和豊川槻木字真形尻及び真形沢										