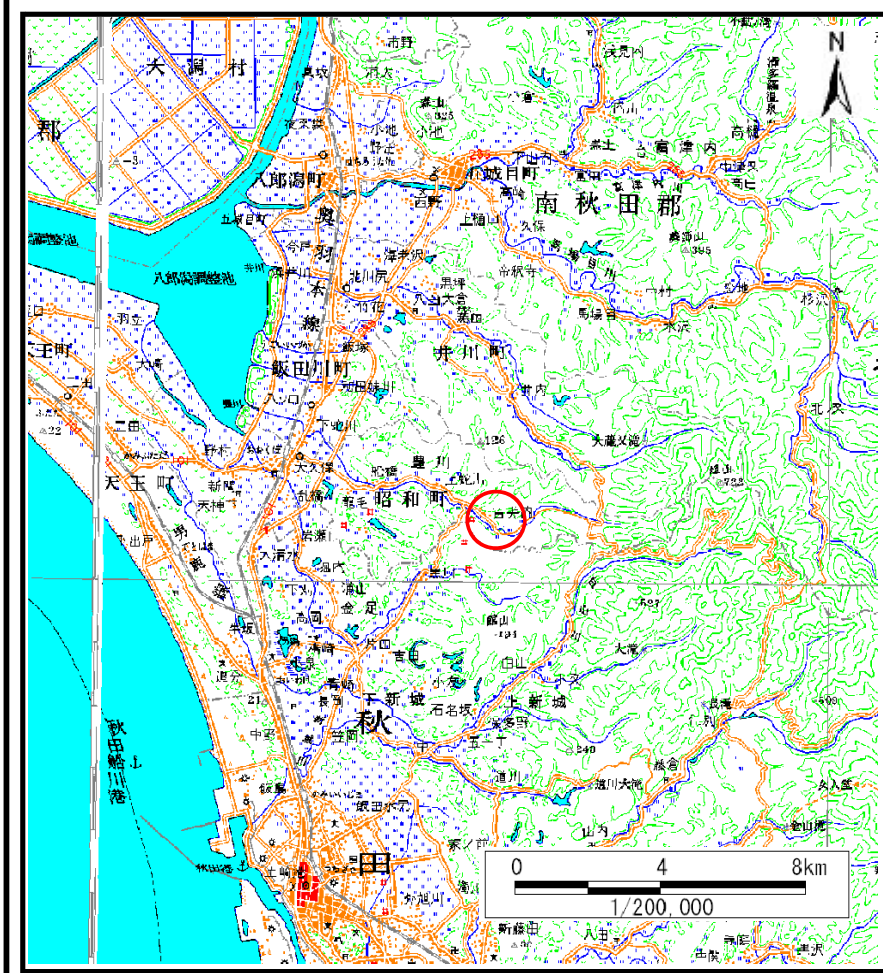
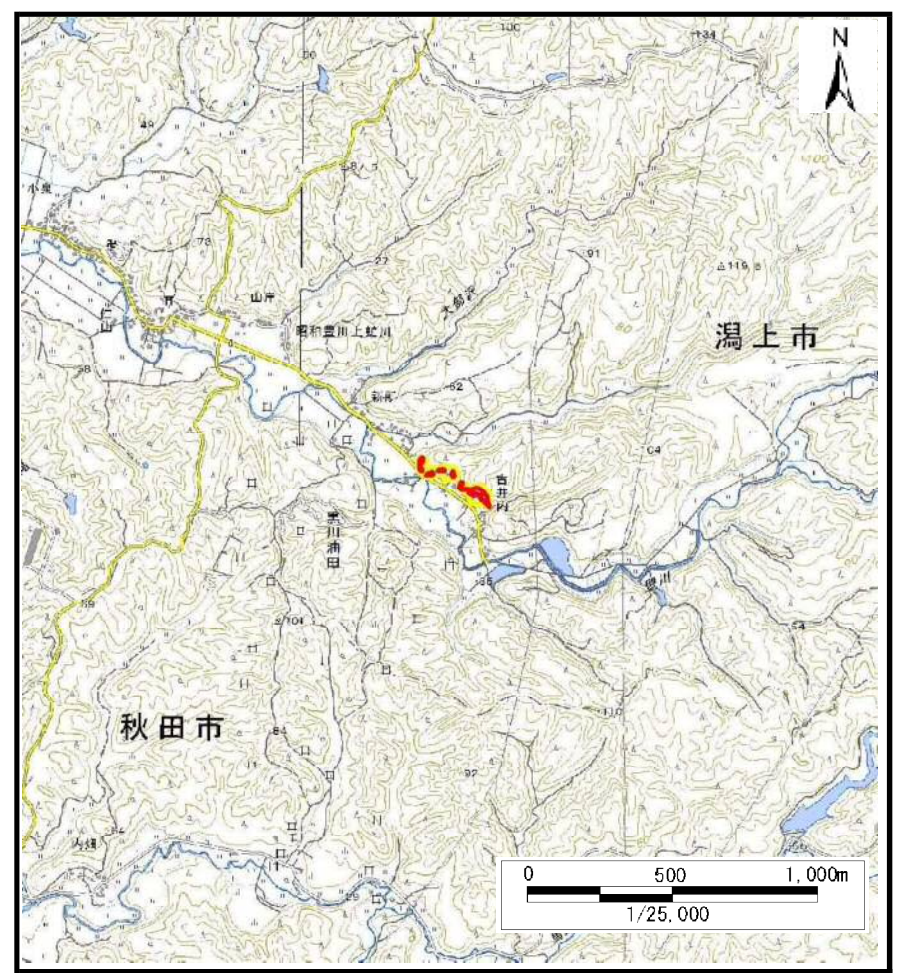


## 土砂災害警戒区域等の指定の公示に係る図書（その1）



(1/200,000)



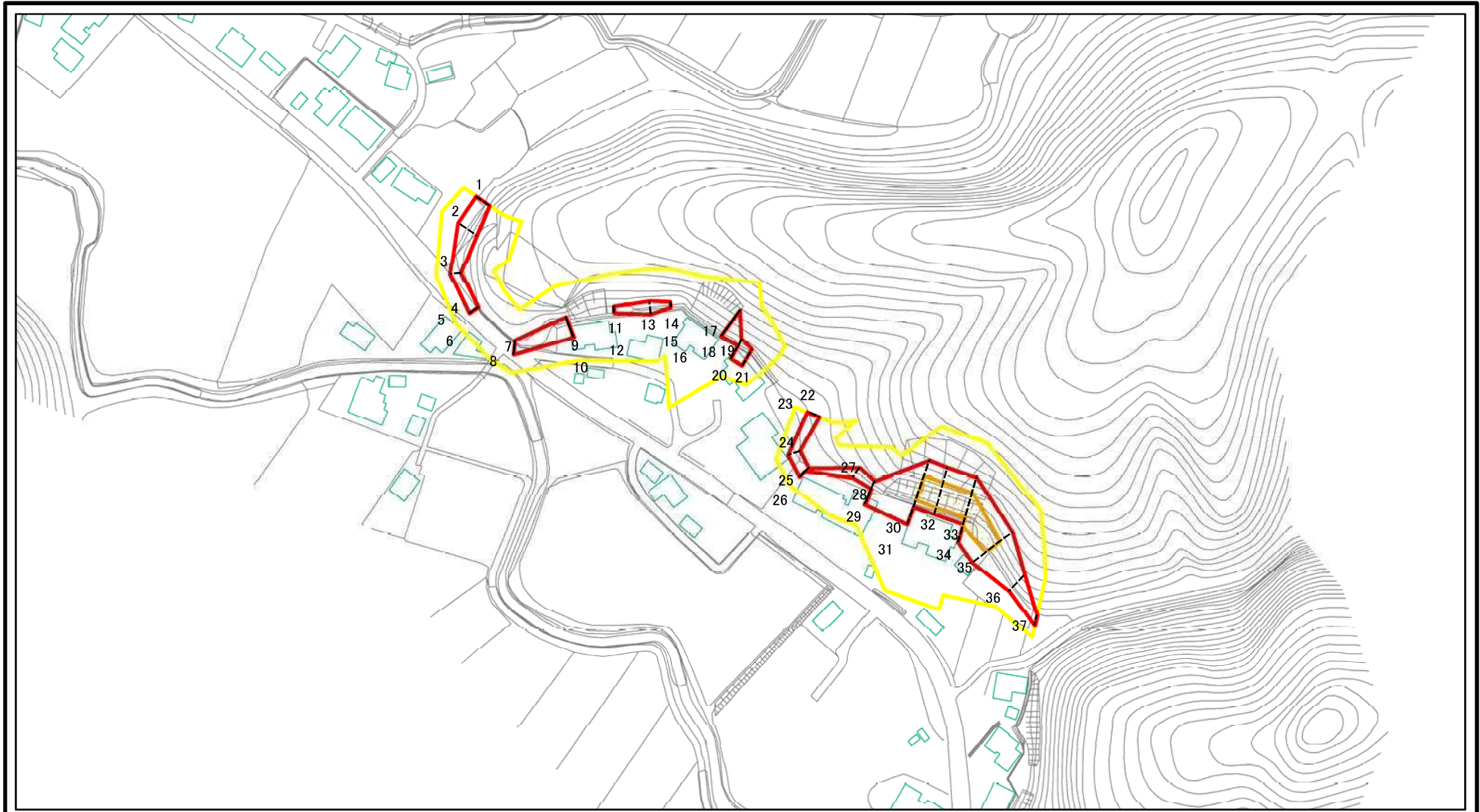
(1/25,000)

様式－1（急）  
土砂災害警戒区域・土砂災害特別警戒区域 位置図

自然現象の種類	急傾斜地の崩壊
箇所番号	I-616
箇所名	新薬
所在地	秋田県潟上市昭和豊川上虻川字古井内及び新所

この地図は、国土地理院長の承認を得て、同院発行の数値地図200000(地図画像)及び電子地形図25000を複製したものである。(承認番号 平29情複、第826号)

# 土砂災害警戒区域等の指定の公示に係る図書(その2)



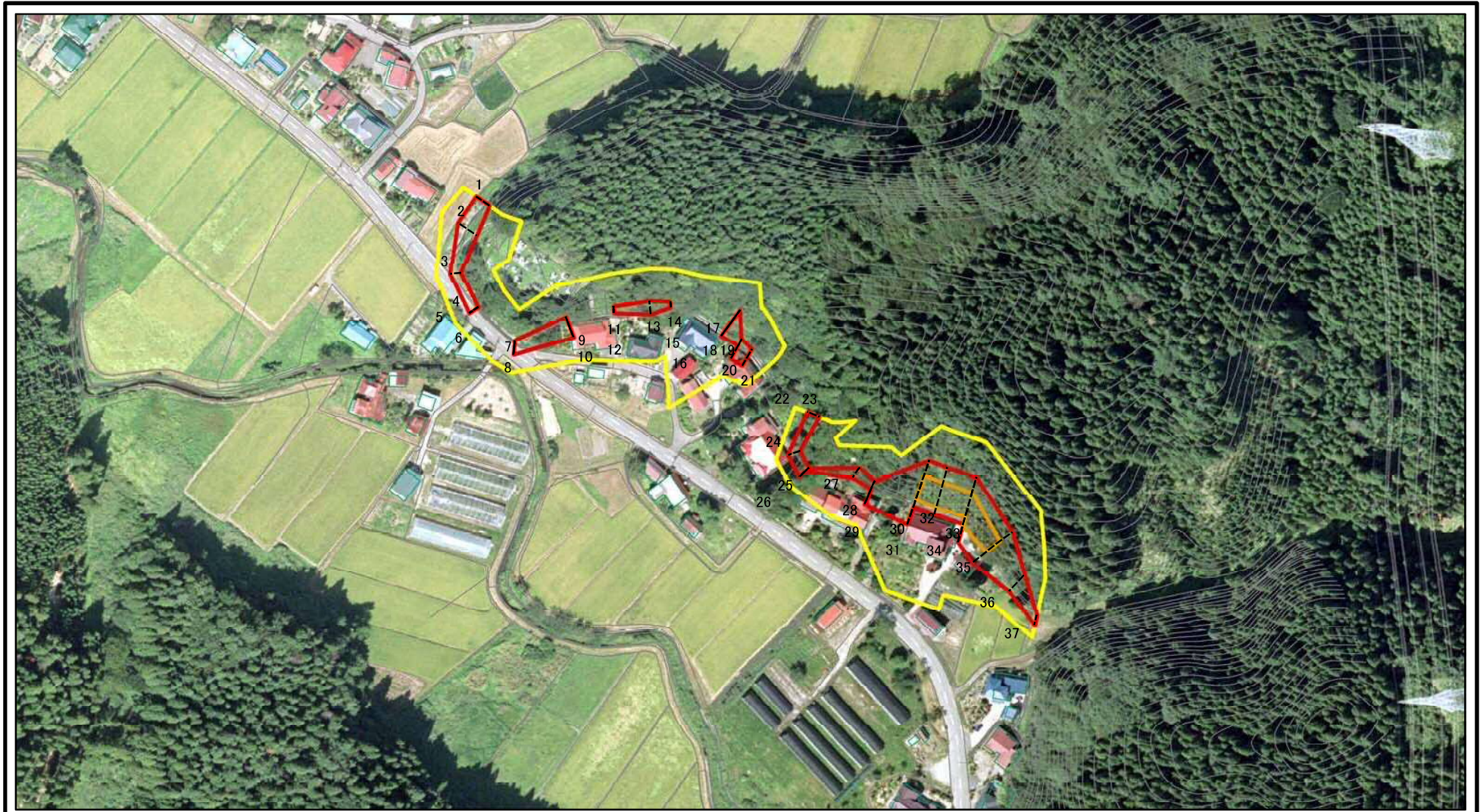
0 25 50 100  
m

図中の数字は横断測線番号を示す

<b>様式-2(急)</b> 土砂災害警戒区域・土砂災害特別警戒区域 区域図(その1)	土砂災害防止法施行令第二条の基準に該当する区域		土 縮尺 1:2,500	自然現象の種類	急傾斜地の崩壊	箇所番号	I-616	
	土砂災害防止法施行令第三条の基準に該当する区域			告示番号	第99号	箇所名	新築	
	土砂等の(移動)高さが1m以下の場合、土砂等の移動による力が100kN/mを超える区域			告示年月日	平成30年2月16日	所在地	秋田県潟上市昭和豊川上虻川 宇古井内及び新所	
	土砂等の堆積の高さが3mを超える区域							
	それ以外の区域							



# 土砂災害警戒区域等の指定の公示に係る図書(その2)

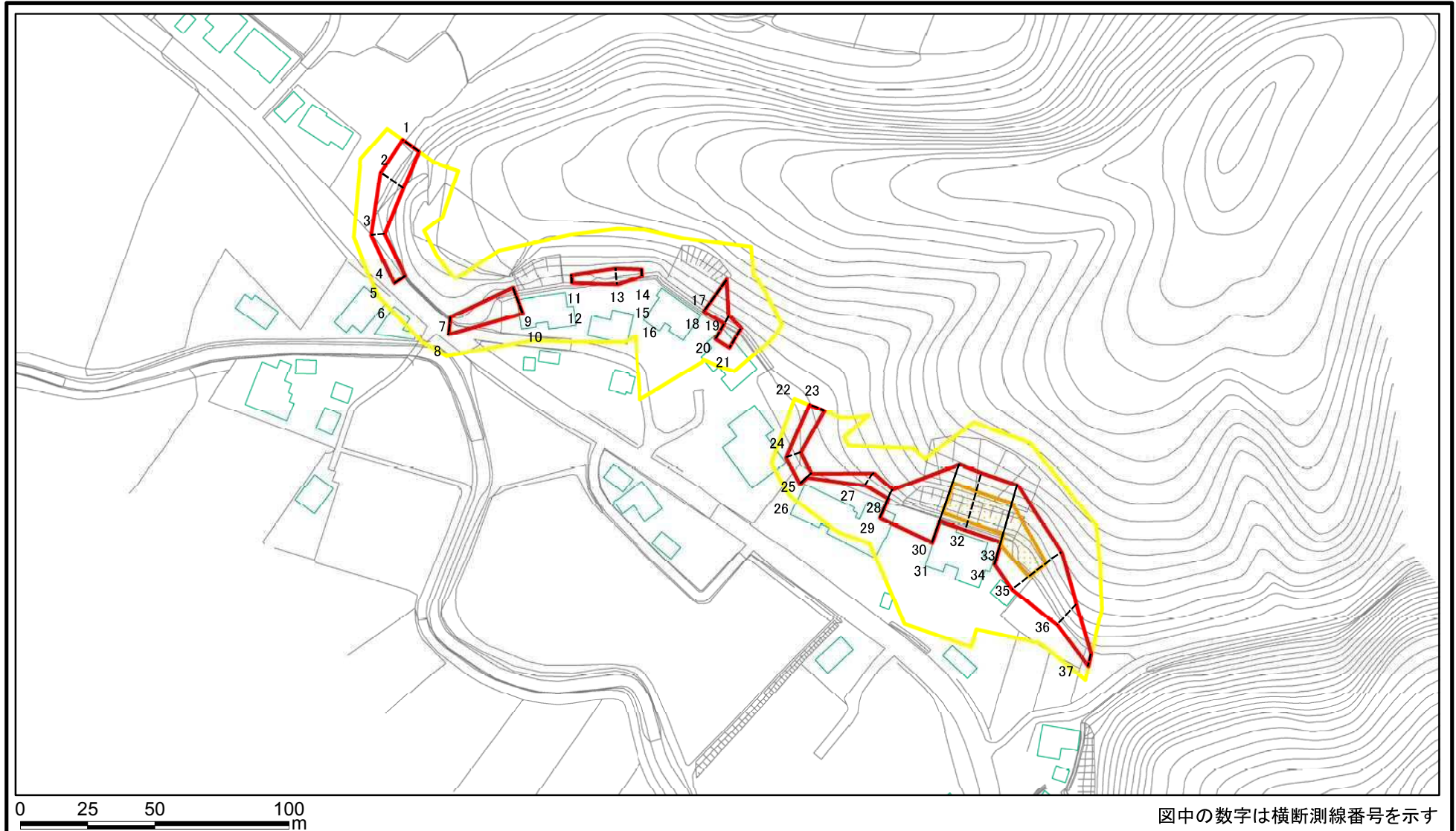


図中の数字は横断測線番号を示す

様式-2(急) 土砂災害警戒区域・土砂災害特別警戒区域 区域図(その1)	土砂災害防止法施行令第二条の基準に該当する区域		土 縮尺 1:2,500	自然現象の種類	急傾斜地の崩壊	箇所番号	I-616
	土砂災害防止法施行令第三条の基準に該当する区域			告示番号	第99号	箇所名	新薬
	それ以外の区域			告示年月日	平成30年2月16日	所在地	秋田県潟上市昭和豊川上虻川 宇古井内及び新所
	土砂等の(移動)高さが1m以下の場合、土砂等の移動による力が100kN/mを超える区域						
	土砂等の堆積の高さが3mを超える区域						



# 土砂災害警戒区域等の指定の公示に係る図書(その2-1)



様式-2-1(急)  
土砂災害警戒区域・土砂災害特別警戒区域  
区域図(その2)

土砂災害防止法施行令第二条の基準に該当する区域	
土砂災害防止法施行令第三条の基準に該当する区域	
それ以外の区域	

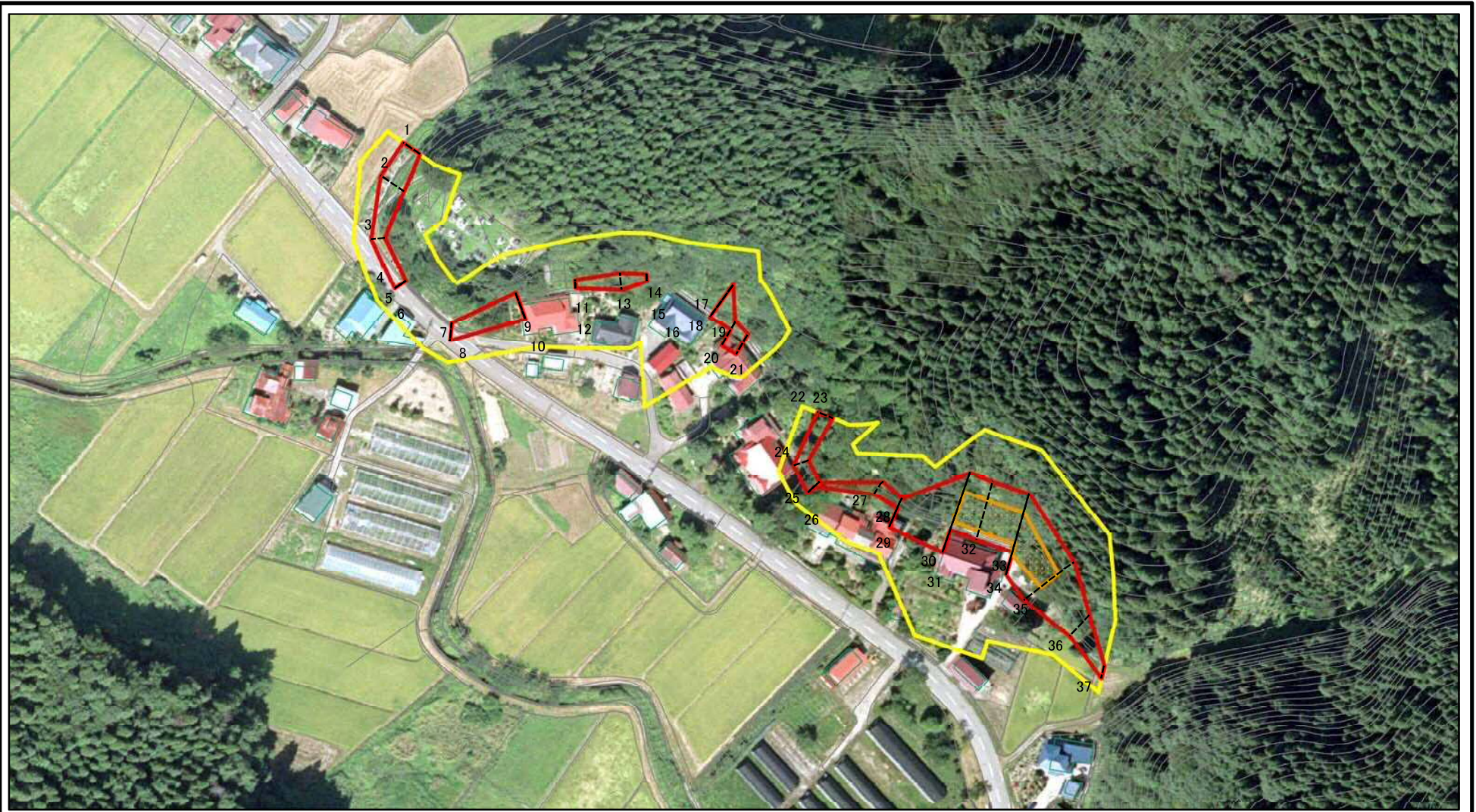
**土**  
縮尺  
1:2,000

自然現象の種類	急傾斜地の崩壊
告示番号	第99号
告示年月日	平成30年2月16日

箇所番号	I-616
箇所名	新薬
所在地	秋田県潟上市昭和豊川上虻川 字古井内及び新所



# 土砂災害警戒区域等の指定の公示に係る図書(その2-1)



図中の数字は横断測線番号を示す

様式-2-1(急)  
土砂災害警戒区域・土砂災害特別警戒区域  
区域図(その2)

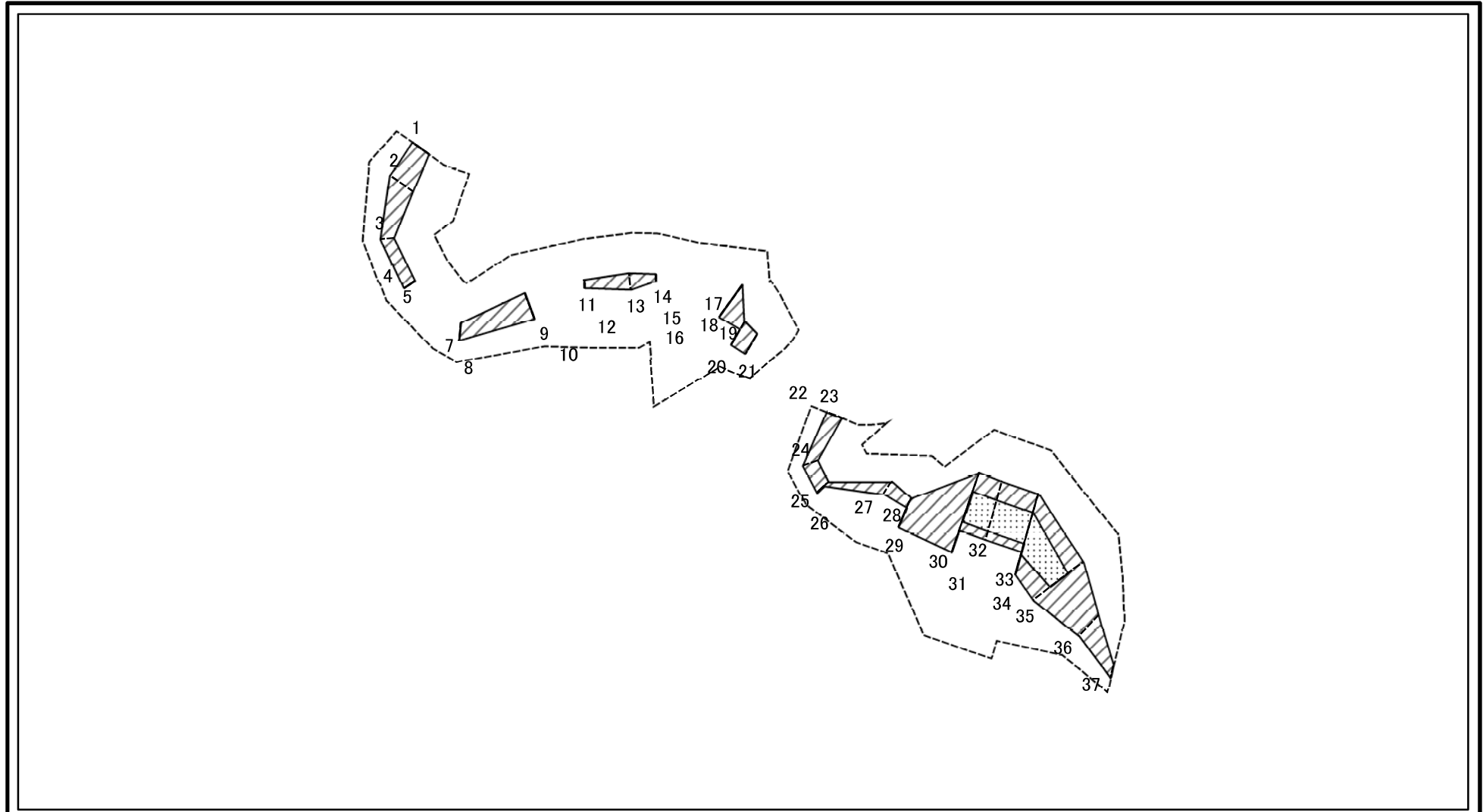
土砂災害防止法施行令第二条の基準に該当する区域	
土砂災害防止法施行令第三条の基準に該当する区域	
それ以外の区域	

	縮尺
	1:2,000

自然現象の種類	急傾斜地の崩壊
告示番号	第99号
告示年月日	平成30年2月16日

箇所番号	I-616
箇所名	新薬
所在地	秋田県潟上市昭和豊川上虻川 字古井内及び新所

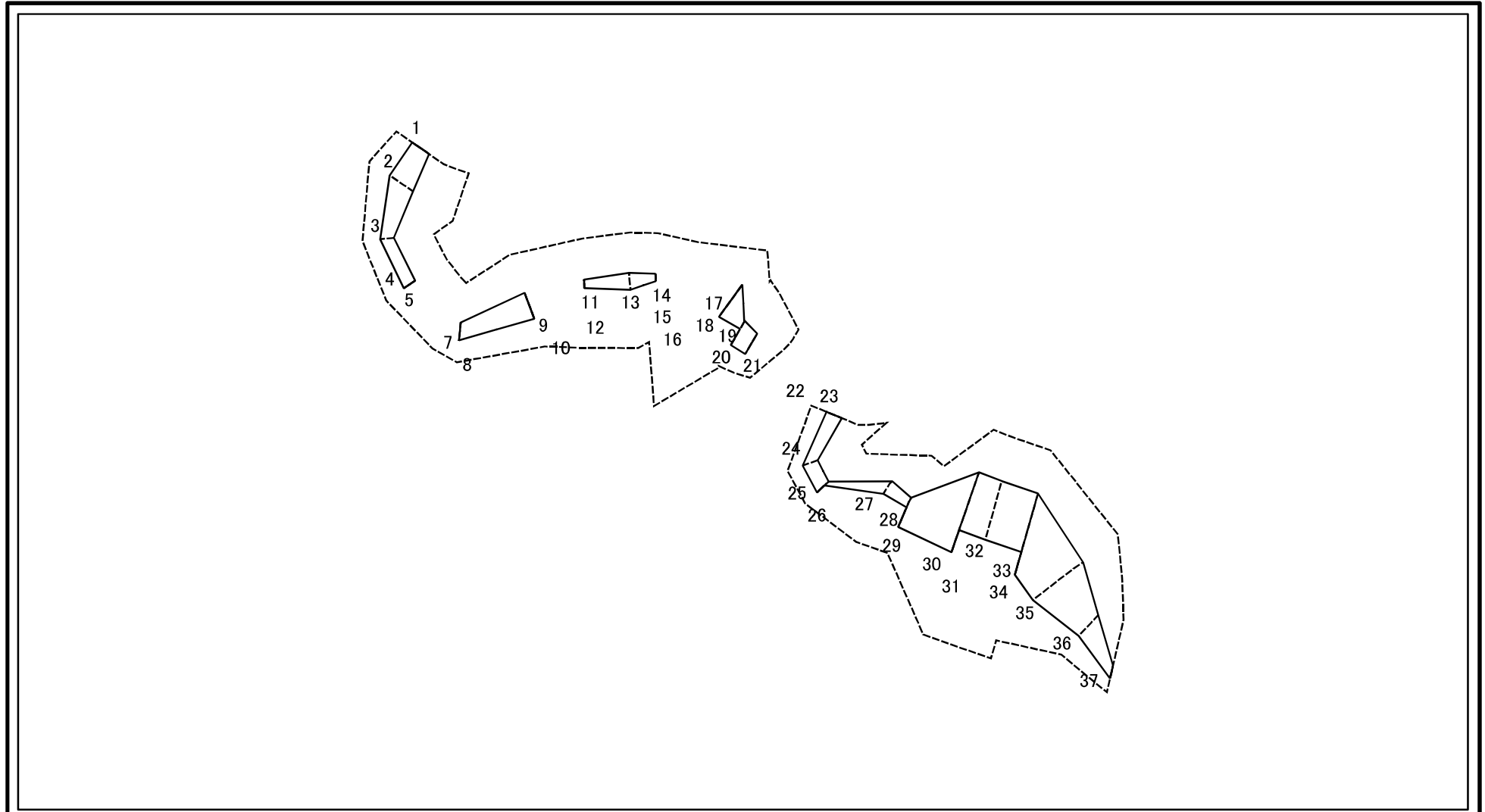
# 土砂災害警戒区域等の指定の公示に係る図書(その2-2)



図中の数字は横断測線番号を示す

様式-2-2(急) 土砂災害特別警戒区域の区域区分図 (急傾斜地の崩壊に伴う土石等の移動により 建築物の地上部に作用すると想定される力)	土砂災害防止法施行令第二条の基準に該当する区域		土 縮尺 1:2,000	自然現象の種類	急傾斜地の崩壊	箇所番号	I-616
	土砂災害防止法施行令第三条の基準に該当する区域			告示番号	第99号	箇所名	新薬
	それ以外の区域			告示年月日	平成30年2月16日	所在地	秋田県潟上市昭と豊川上虻川 字古井内及び新所

# 土砂災害警戒区域等の指定の公示に係る図書(その2-3)



図中の数字は横断測線番号を示す

様式-2-3(急) 土砂災害特別警戒区域の区域区分図 (急傾斜地の崩壊に伴う土石等の堆積により 建築物の地上部に作用すると想定される力)	土砂災害防止法施行令第二条の基準に該当する区域			土 縮尺 1:2,000	自然現象の種類	急傾斜地の崩壊	箇所番号	I-616
	土砂災害防止法施行令第三条の基準に該当する区域	土石等の堆積の高さが3mを超える区域			告示番号	第99号	箇所名	新築
		それ以外の区域			告示年月日	平成30年2月16日	所在地	秋田県湯上市昭和豊川上虻川 字古井内及び新所

## 土砂災害警戒区域等の指定の公示に係る図書(その3)

横断測線の区間	土石等の移動により建築物の地上部に作用すると想定される力				土石等の堆積により建築物の地上部に作用すると想定される力				横断測線の区間	土石等の移動により建築物の地上部に作用すると想定される力				土石等の堆積により建築物の地上部に作用すると想定される力			
	土石等の(移動)高さが1m以下の場合、土石等の移動による力が100kN/m <sup>2</sup> を超える区域		それ以外の区域		土石等の堆積の高さが3mを超える区域		それ以外の区域			土石等の(移動)高さが1m以下の場合、土石等の移動による力が100kN/m <sup>2</sup> を超える区域		それ以外の区域		土石等の堆積の高さが3mを超える区域		それ以外の区域	
	力の大きさのうち最大のもの(kN/m <sup>2</sup> )	土石等の高さ(m)	力の大きさのうち最大のもの(kN/m <sup>2</sup> )	土石等の高さ(m)	力の大きさのうち最大のもの(kN/m <sup>2</sup> )	土石等の高さ(m)	力の大きさのうち最大のもの(kN/m <sup>2</sup> )	土石等の高さ(m)		力の大きさのうち最大のもの(kN/m <sup>2</sup> )	土石等の高さ(m)	力の大きさのうち最大のもの(kN/m <sup>2</sup> )	土石等の高さ(m)	力の大きさのうち最大のもの(kN/m <sup>2</sup> )	土石等の高さ(m)	力の大きさのうち最大のもの(kN/m <sup>2</sup> )	土石等の高さ(m)
1 ~ 2	-	-	78.26	1.00	-	-	9.09	1.80	27 ~ 28	-	-	89.37	1.00	-	-	8.86	1.75
2 ~ 3	-	-	78.26	1.00	-	-	10.21	2.02	28 ~ 29	-	-	-	-	-	-	-	-
3 ~ 4	-	-	56.65	1.00	-	-	11.04	2.18	29 ~ 30	-	-	100.00	1.00	-	-	13.70	2.71
4 ~ 5	-	-	-	-	-	-	-	-	30 ~ 31	-	-	-	-	-	-	-	-
5 ~ 6	-	-	-	-	-	-	-	-	31 ~ 32	135.29	1.00	100.00	1.00	-	-	12.79	2.53
6 ~ 7	-	-	-	-	-	-	-	-	32 ~ 33	135.29	1.00	100.00	1.00	-	-	12.79	2.53
7 ~ 8	-	-	-	-	-	-	-	-	33 ~ 34	-	-	-	-	-	-	-	-
8 ~ 9	-	-	81.64	1.00	-	-	10.39	2.05	34 ~ 35	138.36	1.00	100.00	1.00	-	-	13.70	2.71
9 ~ 10	-	-	-	-	-	-	-	-	35 ~ 36	-	-	100.00	1.00	-	-	12.11	2.40
10 ~ 11	-	-	-	-	-	-	-	-	36 ~ 37	-	-	83.65	1.00	-	-	9.09	1.80
11 ~ 12	-	-	-	-	-	-	-	-	~	-	-	-	-	-	-	-	-
12 ~ 13	-	-	84.54	1.00	-	-	10.65	2.11	~	-	-	-	-	-	-	-	-
13 ~ 14	-	-	84.54	1.00	-	-	10.65	2.11	~	-	-	-	-	-	-	-	-
14 ~ 15	-	-	-	-	-	-	-	-	~	-	-	-	-	-	-	-	-
15 ~ 16	-	-	-	-	-	-	-	-	~	-	-	-	-	-	-	-	-
16 ~ 17	-	-	-	-	-	-	-	-	~	-	-	-	-	-	-	-	-
17 ~ 18	-	-	-	-	-	-	-	-	~	-	-	-	-	-	-	-	-
18 ~ 19	-	-	100.00	1.00	-	-	12.97	2.57	~	-	-	-	-	-	-	-	-
19 ~ 20	-	-	79.95	1.00	-	-	8.48	1.68	~	-	-	-	-	-	-	-	-
20 ~ 21	-	-	79.95	1.00	-	-	8.86	1.75	~	-	-	-	-	-	-	-	-
21 ~ 22	-	-	-	-	-	-	-	-	~	-	-	-	-	-	-	-	-
23 ~ 24	-	-	64.92	1.00	-	-	8.68	1.72	~	-	-	-	-	-	-	-	-
24 ~ 25	-	-	63.99	1.00	-	-	8.62	1.70	~	-	-	-	-	-	-	-	-
25 ~ 26	-	-	-	-	-	-	-	-	~	-	-	-	-	-	-	-	-
26 ~ 27	-	-	89.37	1.00	-	-	8.56	1.69	~	-	-	-	-	-	-	-	-

様式-3(急)  建築物の構造の規制に必要な衝撃に関する事項	自然現象の種類	急傾斜地の崩壊	箇所番号	I-616
	告示番号	第99号	箇所名	新築
	告示年月日	平成30年2月16日	所在地	秋田県潟上市昭和豊川上虻川字古井内及び新所