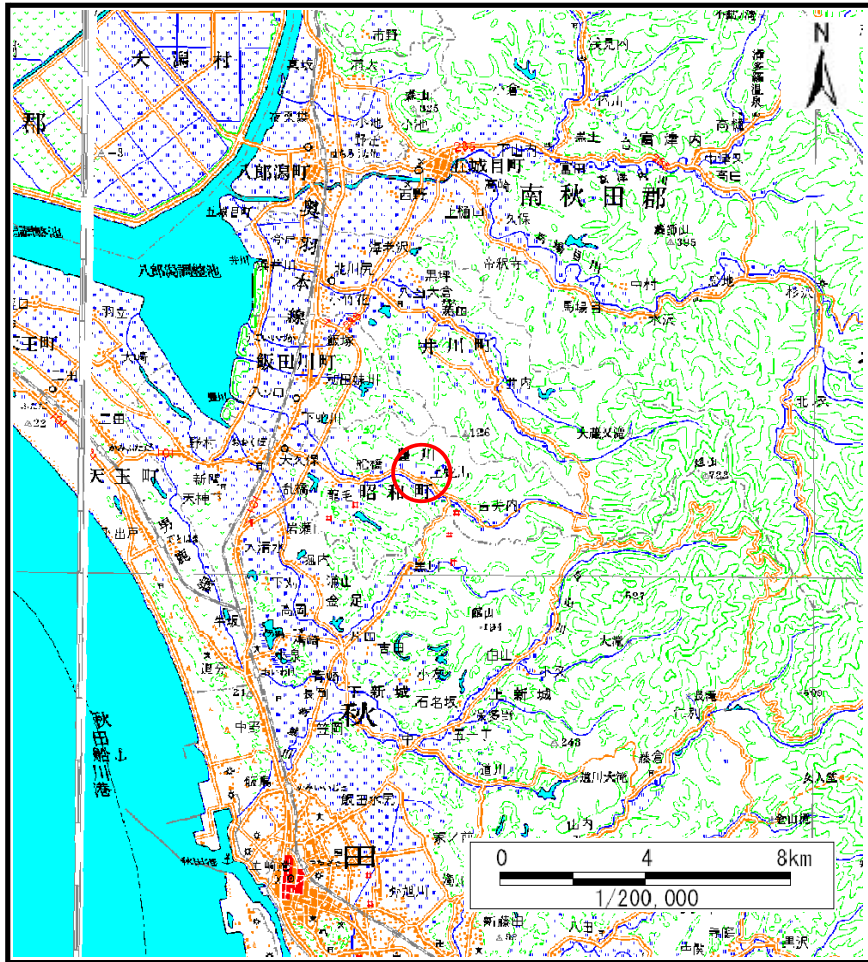
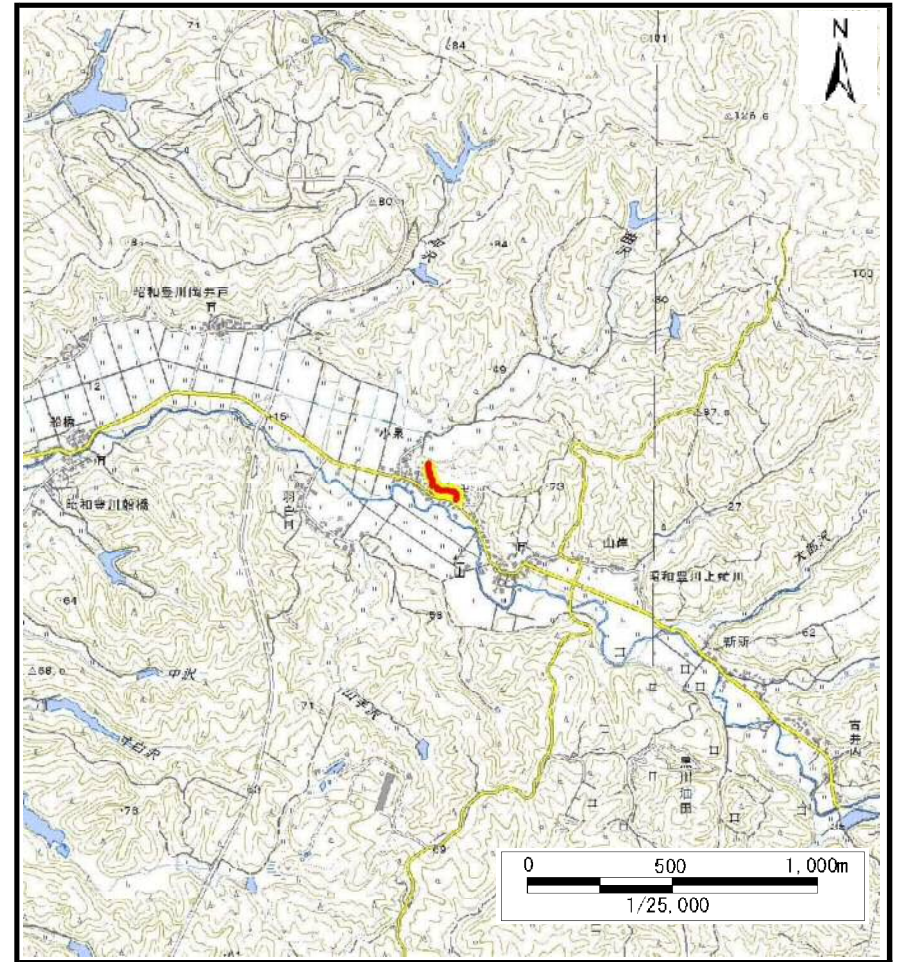


土砂災害警戒区域等の指定の公示に係る図書（その1）



(1/200,000)



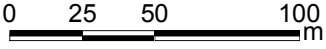
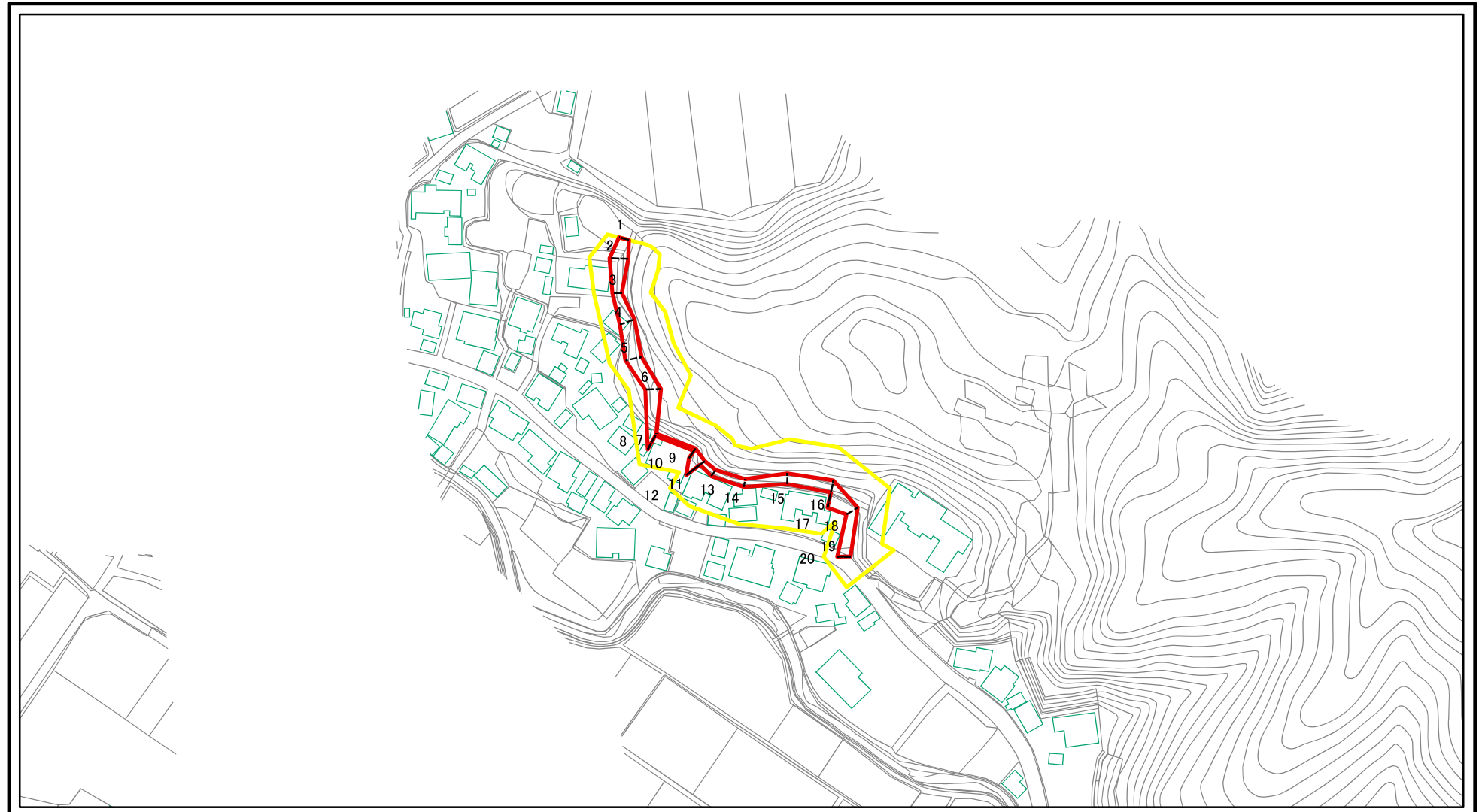
(1/25,000)

様式－1（急）
土砂災害警戒区域・土砂災害特別警戒区域 位置図

自然現象の種類	急傾斜地の崩壊
箇所番号	I-611
箇所名	小泉
所在地	秋田県潟上市昭和豊川上虻川字小泉

この地図は、国土地理院長の承認を得て、同院発行の数値地図200000(地図画像)及び電子地形図25000を複製したものである。(承認番号 平29情複、第826号)

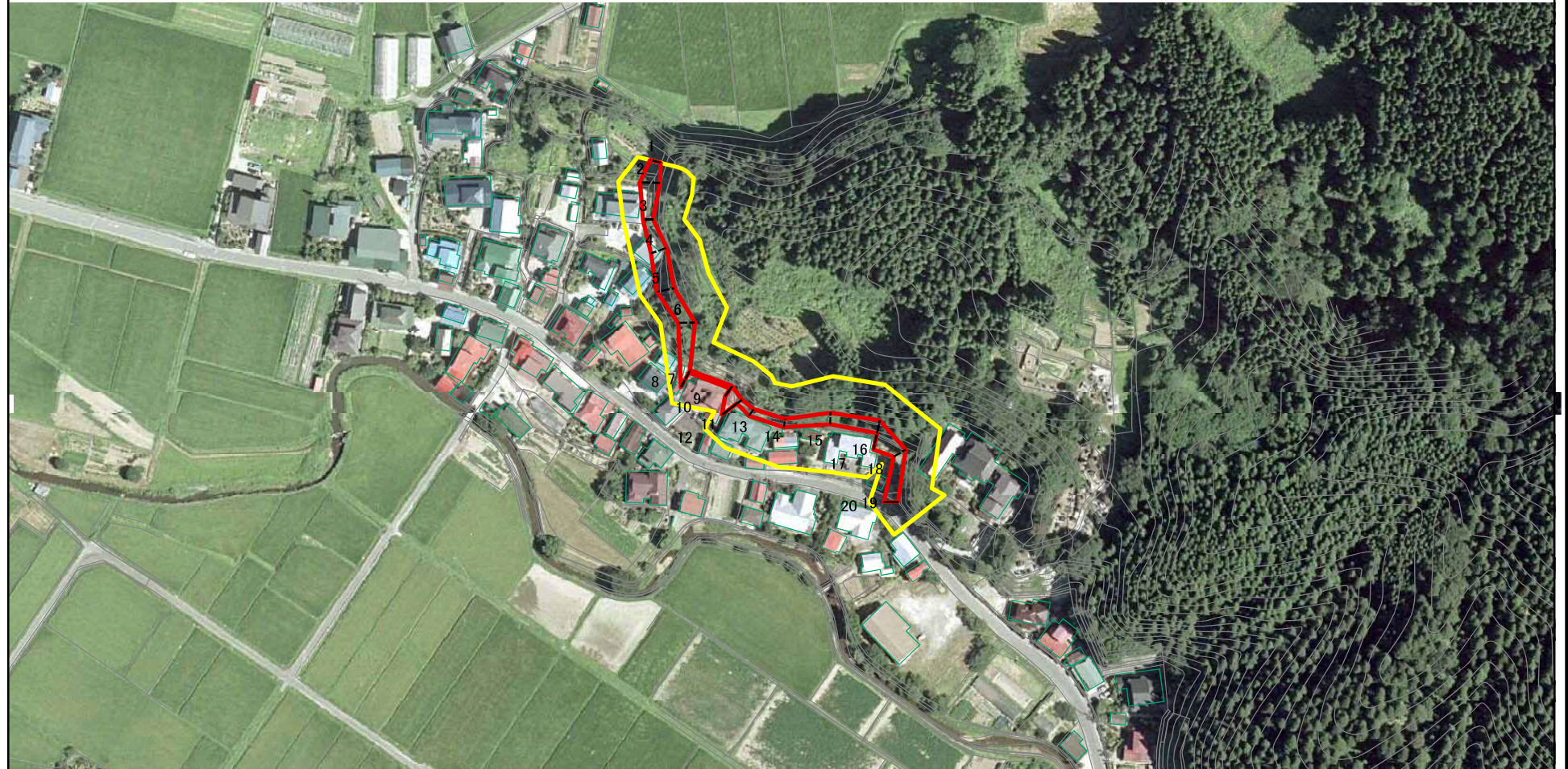
土砂災害警戒区域等の指定の公示に係る図書(その2)



図中の数字は横断測線番号を示す

様式-2(急) 土砂災害警戒区域・土砂災害特別警戒区域 区域図(その1)	土砂災害防止法施行令第二条の基準に該当する区域		 縮尺 1:2,500	自然現象の種類	急傾斜地の崩壊	箇所番号	I-611
	土砂災害防止法施行令第三条の基準に該当する区域			告示番号	第99号	箇所名	小泉
	土砂等の(移動)高さが1m以下の場合、土砂等の移動による力が100kN/mを超える区域			告示年月日	平成30年2月16日	所在地	秋田県潟上市昭和豊川上蛇川字小泉
	土砂等の堆積の高さが3mを超える区域						
それ以外の区域							

土砂災害警戒区域等の指定の公示に係る図書(その2)



図中の数字は横断測線番号を示す

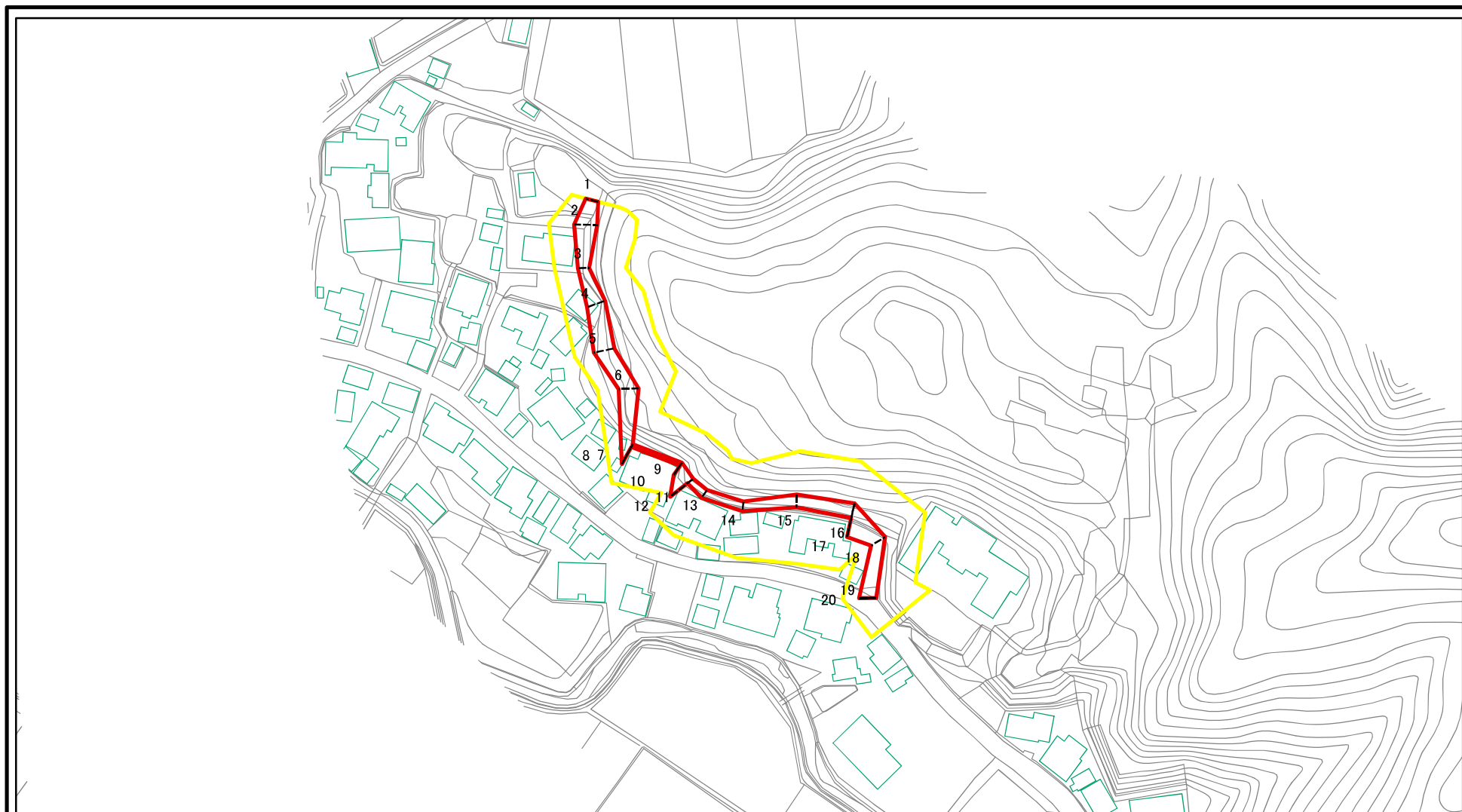
様式-2(急)
土砂災害警戒区域・土砂災害特別警戒区域
区域図(その1)

土砂災害防止法施行令第二条の基準に該当する区域	
土砂災害防止法施行令第三条の基準に該当する区域	
土砂等の(移動)高さが1m以下の場合、土砂等の移動による力が100kN/mを超える区域	
土砂等の堆積の高さが3mを超える区域	
それ以外の区域	

	縮尺
	1:2,500

自然現象の種類	急傾斜地の崩壊	箇所番号	I-611
告示番号	第99号	箇所名	小泉
告示年月日	平成30年2月16日	所在地	秋田県潟上市昭和豊川上虻川字小泉

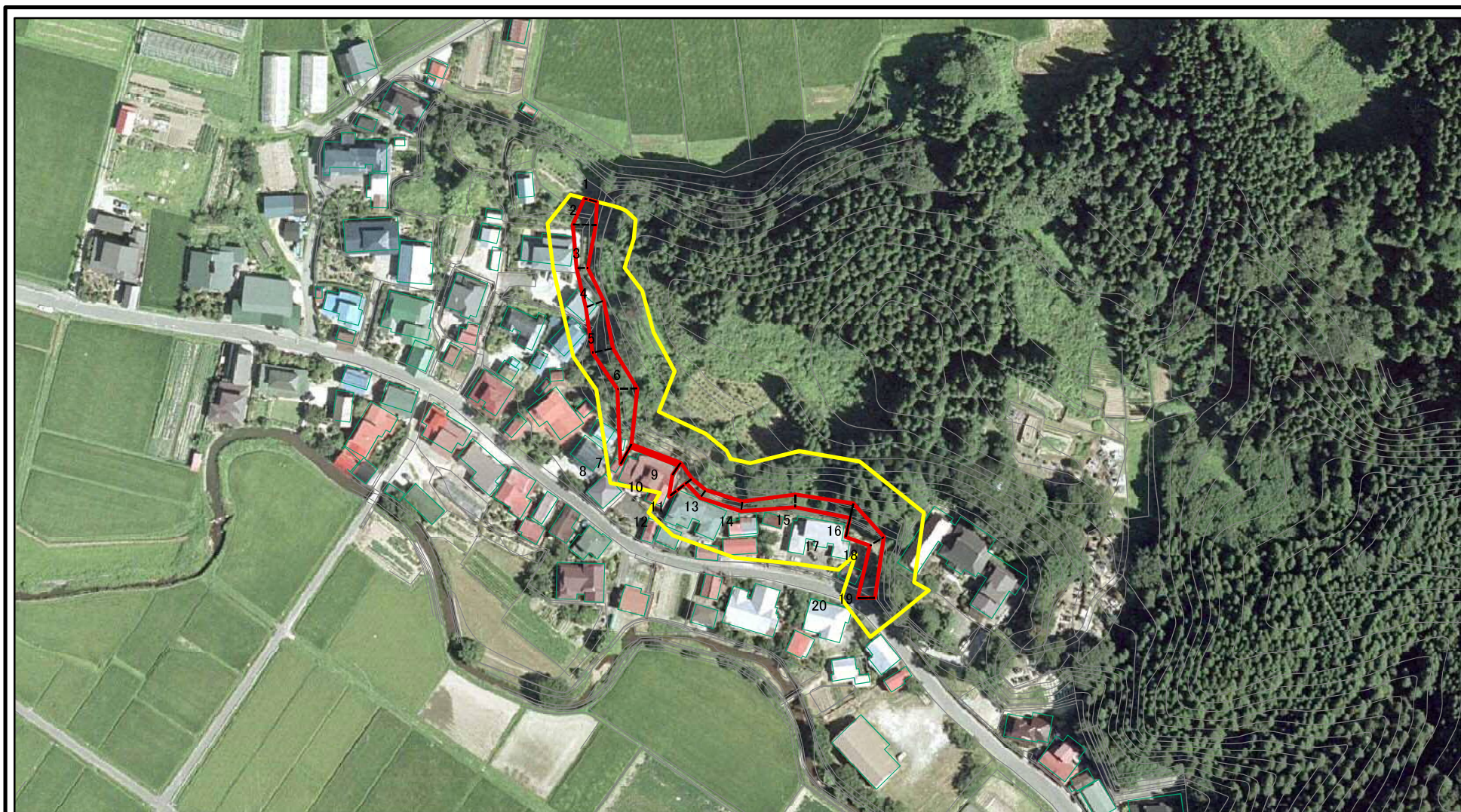
土砂災害警戒区域等の指定の公示に係る図書(その2-1)



図中の数字は横断測線番号を示す

様式-2-1(急) 土砂災害警戒区域・土砂災害特別警戒区域 区域図(その2)	土砂災害防止法施行令第二条の基準に該当する区域		土 縮尺 1:2,000	自然現象の種類	急傾斜地の崩壊	箇所番号	I-611
	土砂災害防止法施行令第三条の基準に該当する区域			告示番号	第99号	箇所名	小泉
	それ以外の区域			告示年月日	平成30年2月16日	所在地	秋田県潟上市昭和豊川上虻川字小泉

土砂災害警戒区域等の指定の公示に係る図書(その2-1)



0 25 50 100
m

図中の数字は横断測線番号を示す

様式-2-1(急)

土砂災害警戒区域・土砂災害特別警戒区域
区域図(その2)

土砂災害防止法施行令第二条の基準に該当する区域	
土砂災害防止法施行令第三条の基準に該当する区域	
それ以外の区域	

土

縮尺

1:2,000

自然現象の種類

告示番号

告示年月日

急傾斜地の崩壊

第99号

平成30年2月16日

箇所番号

箇所名

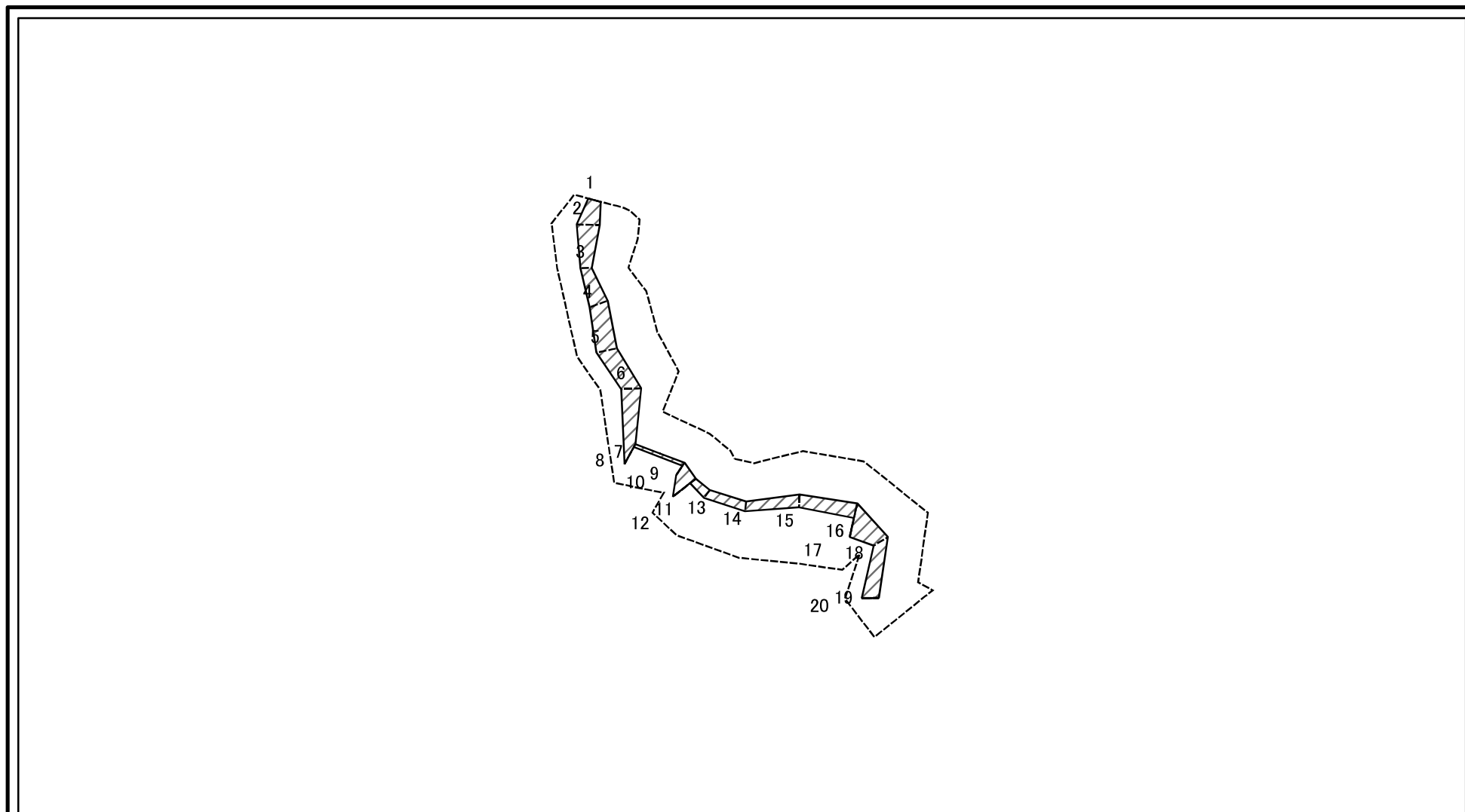
所在地

I-611

小泉

秋田県潟上市昭和豊川上虻川
字小泉

土砂災害警戒区域等の指定の公示に係る図書(その2-2)



0 25 50 100
m

図中の数字は横断測線番号を示す

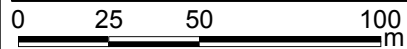
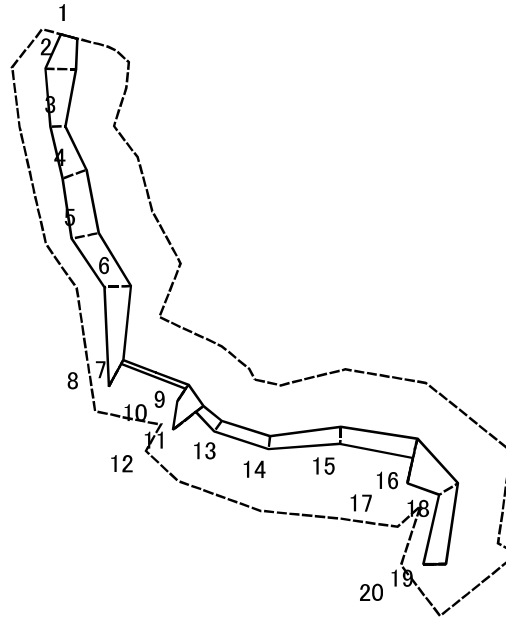
様式-2-2(急)
土砂災害特別警戒区域の区域区分図
(急傾斜地の崩壊に伴う土石等の移動により
建築物の地上部に作用すると想定される力)

土砂災害防止法施行令第二条の基準に該当する区域	
土砂災害防止法施行令第三条の基準に該当する区域	
それ以外の区域	

±	縮尺	1:2,000
----------	----	---------

自然現象の種類	急傾斜地の崩壊	箇所番号	I-611
告示番号	第99号	箇所名	小泉
告示年月日	平成30年2月16日	所在地	秋田県潟上市昭和豊川上虻川 字小泉

土砂災害警戒区域等の指定の公示に係る図書(その2-3)



図中の数字は横断測線番号を示す

様式-2-3(急) 土砂災害特別警戒区域の区域区分図 (急傾斜地の崩壊に伴う土石等の堆積により 建築物の地上部に作用すると想定される力)	土砂災害防止法施行令第二条の基準に該当する区域		自然現象の種類 急傾斜地の崩壊 告示番号 第99号 告示年月日 平成30年2月16日	箇所番号	I-611	
	土砂災害防止法施行令第三条の基準に該当する区域			縮尺	箇所名	小泉
	それ以外の区域			1:2,000	所在地	秋田県湯上市昭和豊川上虻川 字小泉

土砂災害警戒区域等の指定の公示に係る図書(その3)

横断測線の区間	土石等の移動により建築物の地上部に作用すると想定される力				土石等の堆積により建築物の地上部に作用すると想定される力				横断測線の区間	土石等の移動により建築物の地上部に作用すると想定される力				土石等の堆積により建築物の地上部に作用すると想定される力			
	土石等の(移動)高さが1m以下の場合、土石等の移動による力が100kN/m ² を超える区域		それ以外の区域		土石等の堆積の高さが3mを超える区域		それ以外の区域			土石等の(移動)高さが1m以下の場合、土石等の移動による力が100kN/m ² を超える区域		それ以外の区域		土石等の堆積の高さが3mを超える区域		それ以外の区域	
	力の大きさのうち最大のもの(kN/m ²)	土石等の高さ(m)	力の大きさのうち最大のもの(kN/m ²)	土石等の高さ(m)	力の大きさのうち最大のもの(kN/m ²)	土石等の高さ(m)	力の大きさのうち最大のもの(kN/m ²)	土石等の高さ(m)		力の大きさのうち最大のもの(kN/m ²)	土石等の高さ(m)	力の大きさのうち最大のもの(kN/m ²)	土石等の高さ(m)	力の大きさのうち最大のもの(kN/m ²)	土石等の高さ(m)	力の大きさのうち最大のもの(kN/m ²)	土石等の高さ(m)
1 ~ 2	-	-	73.99	1.00	-	-	10.09	2.00	~								
2 ~ 3	-	-	73.99	1.00	-	-	11.79	2.33	~								
3 ~ 4	-	-	66.13	1.00	-	-	11.79	2.33	~								
4 ~ 5	-	-	71.94	1.00	-	-	10.36	2.05	~								
5 ~ 6	-	-	71.94	1.00	-	-	9.74	1.93	~								
6 ~ 7	-	-	75.03	1.00	-	-	9.74	1.93	~								
7 ~ 8									~								
8 ~ 9	-	-	66.88	1.00	-	-	10.28	2.03	~								
9 ~ 10									~								
10 ~ 11	-	-	84.50	1.00	-	-	10.82	2.14	~								
11 ~ 12									~								
12 ~ 13	-	-	76.91	1.00	-	-	10.34	2.05	~								
13 ~ 14	-	-	69.16	1.00	-	-	10.50	2.08	~								
14 ~ 15	-	-	90.03	1.00	-	-	10.50	2.08	~								
15 ~ 16	-	-	90.03	1.00	-	-	9.55	1.89	~								
16 ~ 17									~								
17 ~ 18	-	-	93.45	1.00	-	-	9.55	1.89	~								
18 ~ 19	-	-	65.73	1.00	-	-	8.90	1.76	~								
19 ~ 20									~								
20 ~ 21	-	-	-	-	-	-	-	-	~								
~									~								
~									~								
~									~								
~									~								
~									~								
~									~								
~									~								

様式-3(急) 建築物の構造の規制に必要な衝撃に関する事項	自然現象の種類	急傾斜地の崩壊	箇所番号	I-611
	告示番号	第99号	箇所名	小泉
	告示年月日	平成30年2月16日	所在地	秋田県湯上市昭和豊川上虻川字小泉