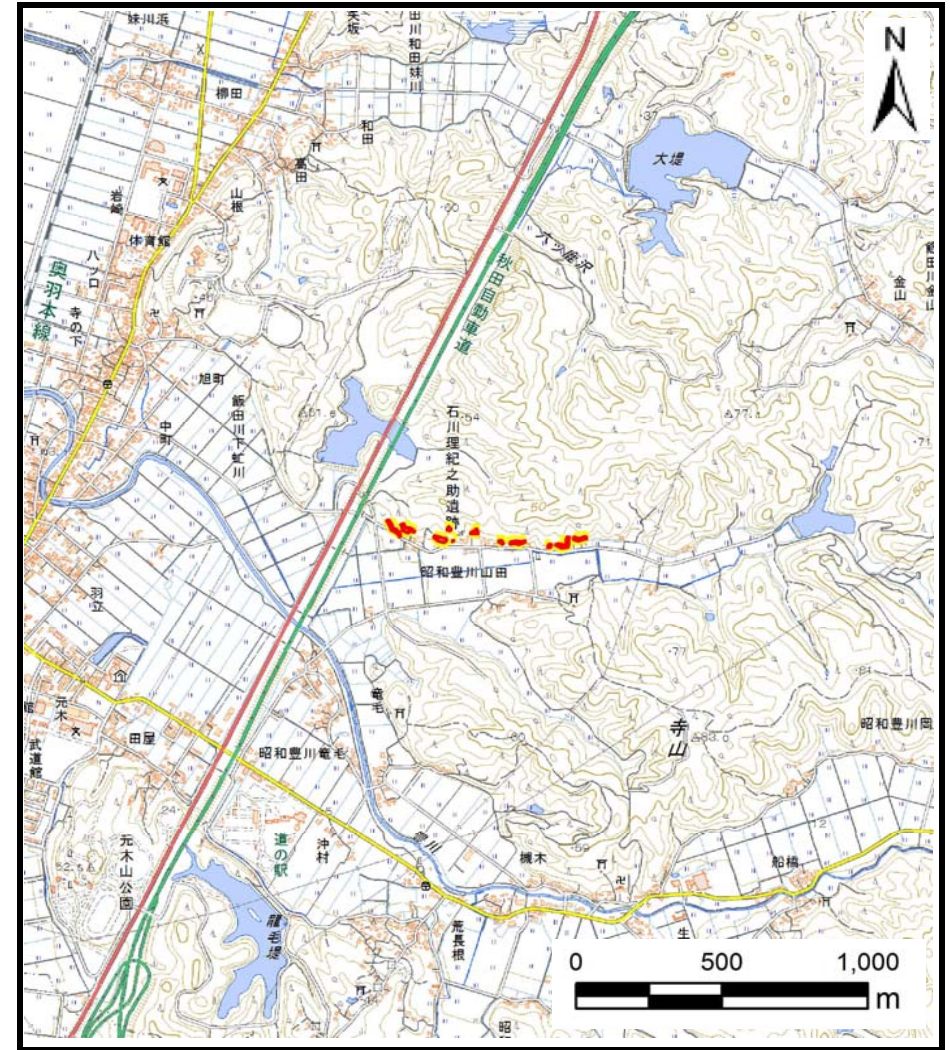


土砂災害警戒区域等の指定の公示に係る図書（その1）



(1/200,000)



(1/25,000)

様式-1 (土)
土砂災害警戒区域・土砂災害特別警戒区域 位置図

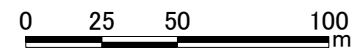
自然現象の種類	急傾斜地の崩壊
溪流番号	I-608
溪流名	山田
所在地	秋田県潟上市昭和豊川山田字家の上

この地図は、国土地理院長の承認を得て、同院発行の20万分の1・2万5千分の1の地形図を複製したものである。（認証番号 平27情複 第824号）

土砂災害警戒区域等の指定の公示に係る図書(その2)



図中の数字は横断測線番号を示す



様式-2(急)
土砂災害警戒区域・土砂災害特別警戒区域
区域図(その1)

土砂災害防止法施行令第二条の基準に該当する区域		N 縮尺 1:2,500
土砂災害防止法施行令第三条の基準に該当する区域		
土砂等の(移動)高さが1m以下の場合、土砂等の移動による力が100kN/m ² を超える区域		
土砂等の堆積の高さが3mを超える区域		
それ以外の区域		

自然現象の種類	急傾斜地の崩壊	箇所番号	I-608
告示番号	第561号	箇所名	山田
告示年月日	平成28年10月18日	所在地	秋田県潟上市昭和豊川山田字家の上

土砂災害警戒区域等の指定の公示に係る図書(その2)



図中の数字は横断測線番号を示す

0 25 50 100
m

様式-2(急)
土砂災害警戒区域・土砂災害特別警戒区域
区域図(その1)

土砂災害防止法施行令第二条の基準に該当する区域	
土砂災害防止法施行令第三条の基準に該当する区域	
土砂等の堆積の高さが3mを超える区域	
それ以外の区域	

縮尺
1:2,500

自然現象の種類
急傾斜地の崩壊

告示番号
第561号

箇所番号	I-608
箇所名	山田
告示年月日	平成28年10月18日
所在地	秋田県湯上市昭和豊川山田字家の上

土砂災害警戒区域等の指定の公示に係る図書(その2-1)



0 25 50 100
m

図中の数字は横断測線番号を示す

様式-2-1(急) 土砂災害警戒区域・土砂災害特別警戒区域 区域図(その2)	土砂災害防止法施行令第二条の基準に該当する区域		N 縮尺 1:2,500	自然現象の種類	急傾斜地の崩壊	箇所番号	I-608
	土砂災害防止法施行令第三条の基準に該当する区域			告示番号	第561号	箇所名	山田
	それ以外の区域			告示年月日	平成28年10月18日	所在地	秋田県湯上市昭和豊川山田字家の上

土砂災害警戒区域等の指定の公示に係る図書(その2-1)

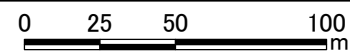
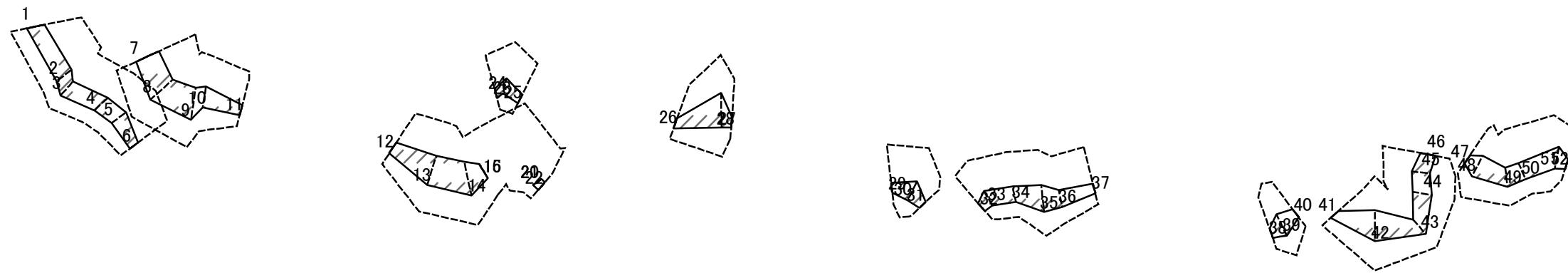


図中の数字は横断測線番号を示す

0 25 50 100
m

様式-2-1(急) 土砂災害警戒区域・土砂災害特別警戒区域 区域図(その2)	土砂災害防止法施行令第二条の基準に該当する区域		N 縮尺 1:2,500	自然現象の種類	急傾斜地の崩壊	箇所番号	I-608	
	土砂災害防止法施行令第三条の基準に該当する区域			告示番号	第561号	箇所名	山田	
	土砂等の(移動)高さが1m以下の場合、土砂等の移動による力が100kN/mを超える区域			告示年月日	平成28年10月18日	所在地	秋田県湯上市昭和豊川山田字家の上	
	土砂等の堆積の高さが3mを超える区域							
それ以外の区域								

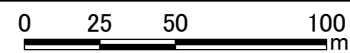
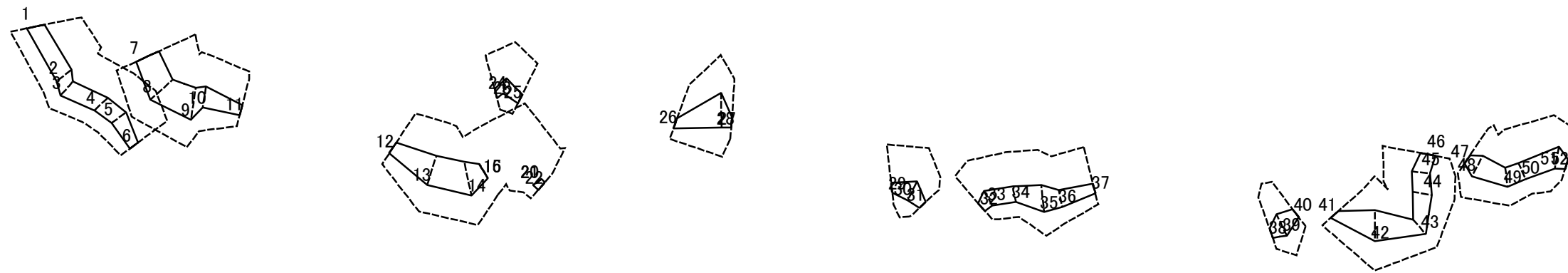
土砂災害警戒区域等の指定の公示に係る図書(その2-2)



図中の数字は横断測線番号を示す

様式-2-2(急) 土砂災害特別警戒区域の区域区分図 (急傾斜地の崩壊に伴う土石等の移動により 建築物の地上部に作用すると想定される力)	土砂災害防止法施行令第二条の基準に該当する区域			N 縮尺 1:2,500	自然現象の種類	急傾斜地の崩壊	箇所番号	I-608
	土砂災害防止法 施行令第三条の 基準に該当する 区域	土石等の(移動)高さが1m以下の場合、 土石等の移動による力が100kN/mを超える区域			告示番号	第561号	箇所名	山田
		それ以外の区域			告示年月日	平成28年10月18日	所在地	秋田県湯上市昭和豊川山田字家の上

土砂災害警戒区域等の指定の公示に係る図書(その2-3)



図中の数字は横断測線番号を示す

様式-2-3(急) 土砂災害特別警戒区域の区域区分図 (急傾斜地の崩壊に伴う土石等の堆積により 建築物の地上部に作用すると想定される力)	土砂災害防止法施行令第二条の基準に該当する区域		N 縮尺 1:2,500	自然現象の種類	急傾斜地の崩壊	箇所番号	I-608
	土砂災害防止法施行令第三条の基準に該当する区域			告示番号	第561号	箇所名	山田
	それ以外の区域			告示年月日	平成28年10月18日	所在地	秋田県湯上市昭和豊川山田字家の上

土砂災害警戒区域等の指定の公示に係る図書(その3)

横断測線の区間	土石等の移動により建築物の地上部に作用すると想定される力				土石等の堆積により建築物の地上部に作用すると想定される力				横断測線の区間	土石等の移動により建築物の地上部に作用すると想定される力				土石等の堆積により建築物の地上部に作用すると想定される力			
	土石等の(移動)高さが1m以下の場合、土石等の移動による力が100kN/m ² を超える区域		それ以外の区域		土石等の堆積の高さが3mを超える区域		それ以外の区域			土石等の(移動)高さが1m以下の場合、土石等の移動による力が100kN/m ² を超える区域		それ以外の区域		土石等の堆積の高さが3mを超える区域		それ以外の区域	
	力の大きさのうち最大のもの(kN/m ²)	土石等の高さ(m)	力の大きさのうち最大のもの(kN/m ²)	土石等の高さ(m)	力の大きさのうち最大のもの(kN/m ²)	土石等の高さ(m)	力の大きさのうち最大のもの(kN/m ²)	土石等の高さ(m)		力の大きさのうち最大のもの(kN/m ²)	土石等の高さ(m)	力の大きさのうち最大のもの(kN/m ²)	土石等の高さ(m)	力の大きさのうち最大のもの(kN/m ²)	土石等の高さ(m)	力の大きさのうち最大のもの(kN/m ²)	土石等の高さ(m)
1 ~ 2	-	-	75.32	1.00	-	-	8.54	1.69	27 ~ 28	-	-	97.92	1.00	-	-	10.35	2.05
2 ~ 3	-	-	75.32	1.00	-	-	8.54	1.69	28 ~ 29	-	-	-	-	-	-	-	-
3 ~ 4	-	-	75.68	1.00	-	-	8.92	1.77	29 ~ 30	-	-	80.96	1.00	-	-	8.97	1.77
4 ~ 5	-	-	75.68	1.00	-	-	8.92	1.77	30 ~ 31	-	-	80.96	1.00	-	-	10.53	2.08
5 ~ 6	-	-	74.94	1.00	-	-	8.75	1.73	31 ~ 32	-	-	-	-	-	-	-	-
6 ~ 7	-	-	-	-	-	-	-	-	32 ~ 33	-	-	71.93	1.00	-	-	9.15	1.81
7 ~ 8	-	-	92.53	1.00	-	-	8.48	1.68	33 ~ 34	-	-	71.93	1.00	-	-	9.19	1.82
8 ~ 9	-	-	98.46	1.00	-	-	10.82	2.14	34 ~ 35	-	-	91.93	1.00	-	-	9.19	1.82
9 ~ 10	-	-	98.46	1.00	-	-	10.82	2.14	35 ~ 36	-	-	91.93	1.00	-	-	9.32	1.84
10 ~ 11	-	-	79.55	1.00	-	-	10.28	2.03	36 ~ 37	-	-	73.67	1.00	-	-	9.32	1.84
11 ~ 12	-	-	-	-	-	-	-	-	37 ~ 38	-	-	-	-	-	-	-	-
12 ~ 13	-	-	97.91	1.00	-	-	11.17	2.21	38 ~ 39	-	-	86.31	1.00	-	-	9.66	1.91
13 ~ 14	-	-	100.00	1.00	-	-	11.17	2.21	39 ~ 40	-	-	86.31	1.00	-	-	9.32	1.84
14 ~ 15	-	-	100.00	1.00	-	-	10.69	2.12	40 ~ 41	-	-	-	-	-	-	-	-
15 ~ 16	-	-	69.27	1.00	-	-	10.34	2.05	41 ~ 42	-	-	99.78	1.00	-	-	11.57	2.29
16 ~ 17	-	-	-	-	-	-	-	-	42 ~ 43	-	-	99.78	1.00	-	-	11.57	2.29
17 ~ 18	-	-	-	-	-	-	-	-	43 ~ 44	-	-	74.79	1.00	-	-	10.51	2.08
18 ~ 19	-	-	-	-	-	-	-	-	44 ~ 45	-	-	74.79	1.00	-	-	11.00	2.18
19 ~ 20	-	-	-	-	-	-	-	-	45 ~ 46	-	-	70.28	1.00	-	-	11.00	2.18
20 ~ 21	-	-	58.99	1.00	-	-	8.17	1.62	46 ~ 47	-	-	-	-	-	-	-	-
21 ~ 22	-	-	58.99	1.00	-	-	9.25	1.83	47 ~ 48	-	-	85.65	1.00	-	-	9.82	1.94
22 ~ 23	-	-	-	-	-	-	-	-	48 ~ 49	-	-	85.65	1.00	-	-	9.74	1.93
23 ~ 24	-	-	69.55	1.00	-	-	9.25	1.83	49 ~ 50	-	-	77.97	1.00	-	-	9.58	1.90
24 ~ 25	-	-	69.55	1.00	-	-	9.25	1.83	50 ~ 51	-	-	83.19	1.00	-	-	9.89	1.96
25 ~ 26	-	-	-	-	-	-	-	-	51 ~ 52	-	-	83.19	1.00	-	-	9.89	1.96
26 ~ 27	-	-	97.92	1.00	-	-	10.35	2.05	~								

様式-3(急) 建築物の構造の規制に必要な衝撃に関する事項	自然現象の種類	急傾斜地の崩壊	箇所番号	I-608
	告示番号	第561号	箇所名	山田
	告示年月日	平成28年10月18日	所在地	秋田県湯上市昭和豊川山田字家の上