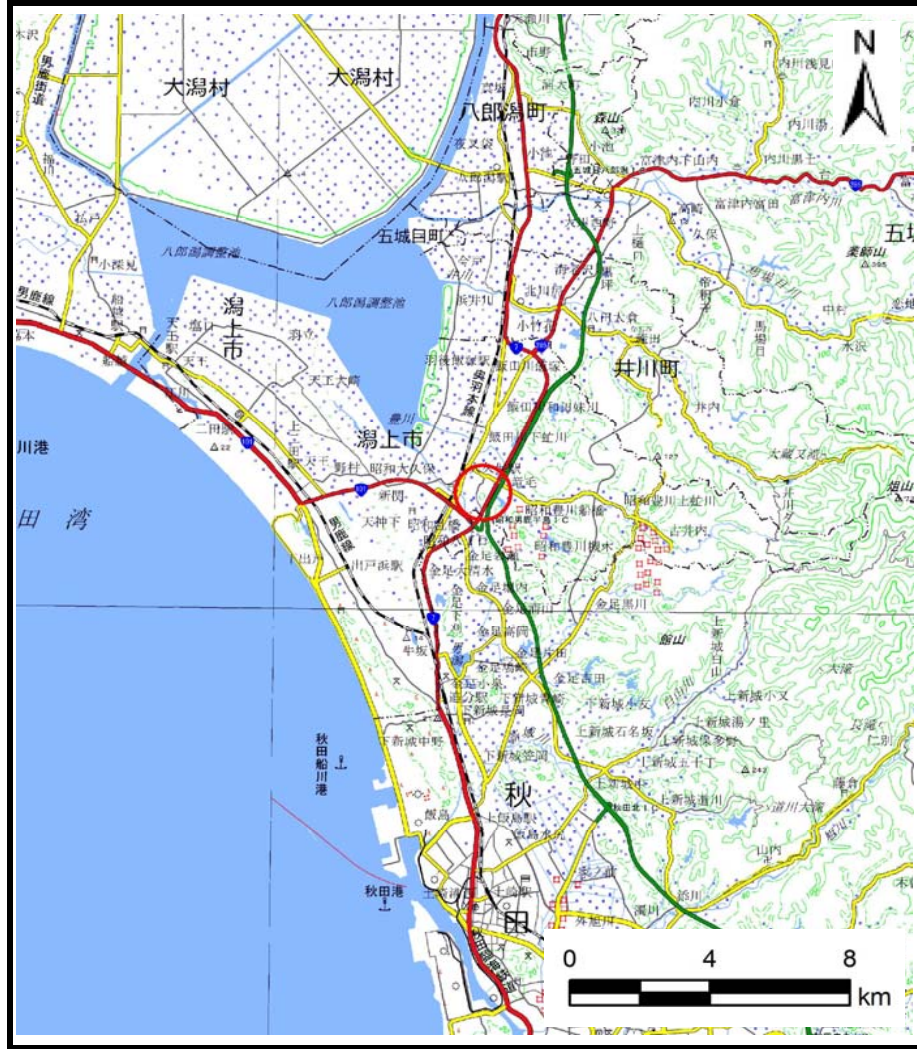
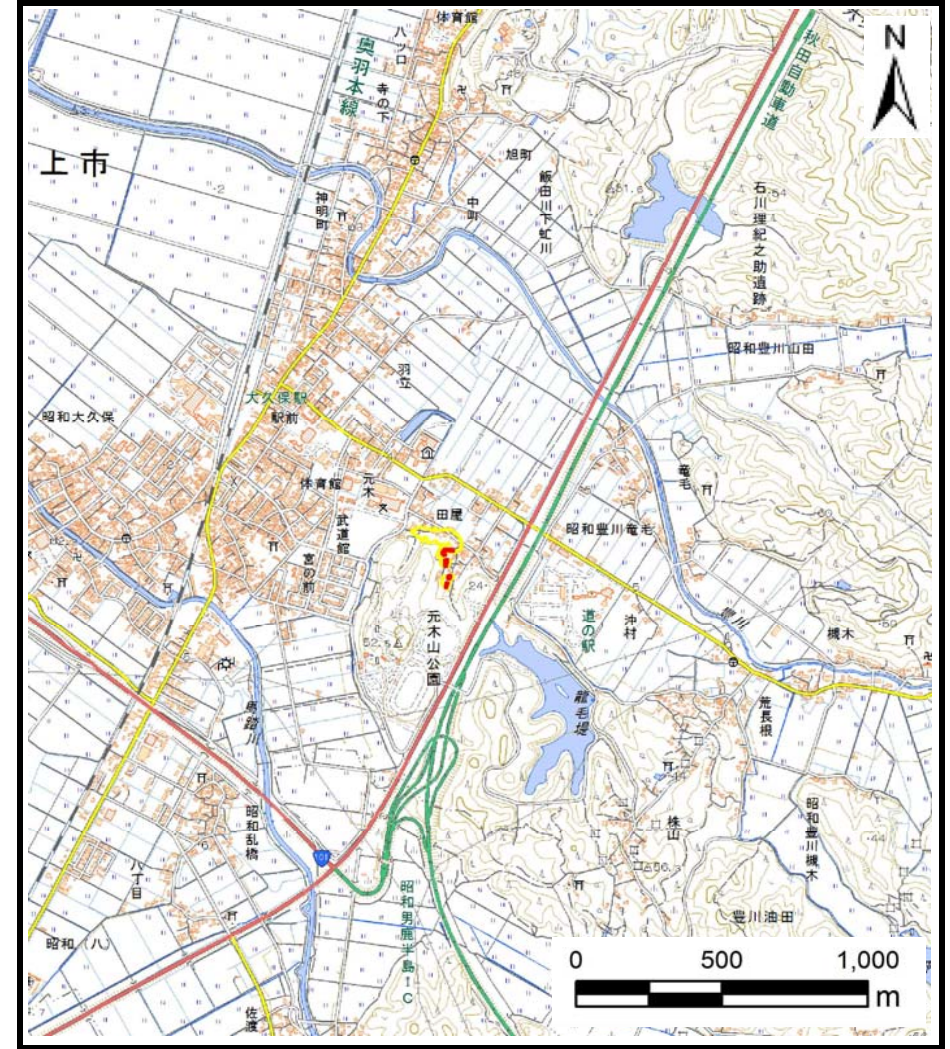


土砂災害警戒区域等の指定の公示に係る図書（その1）



(1/200,000)



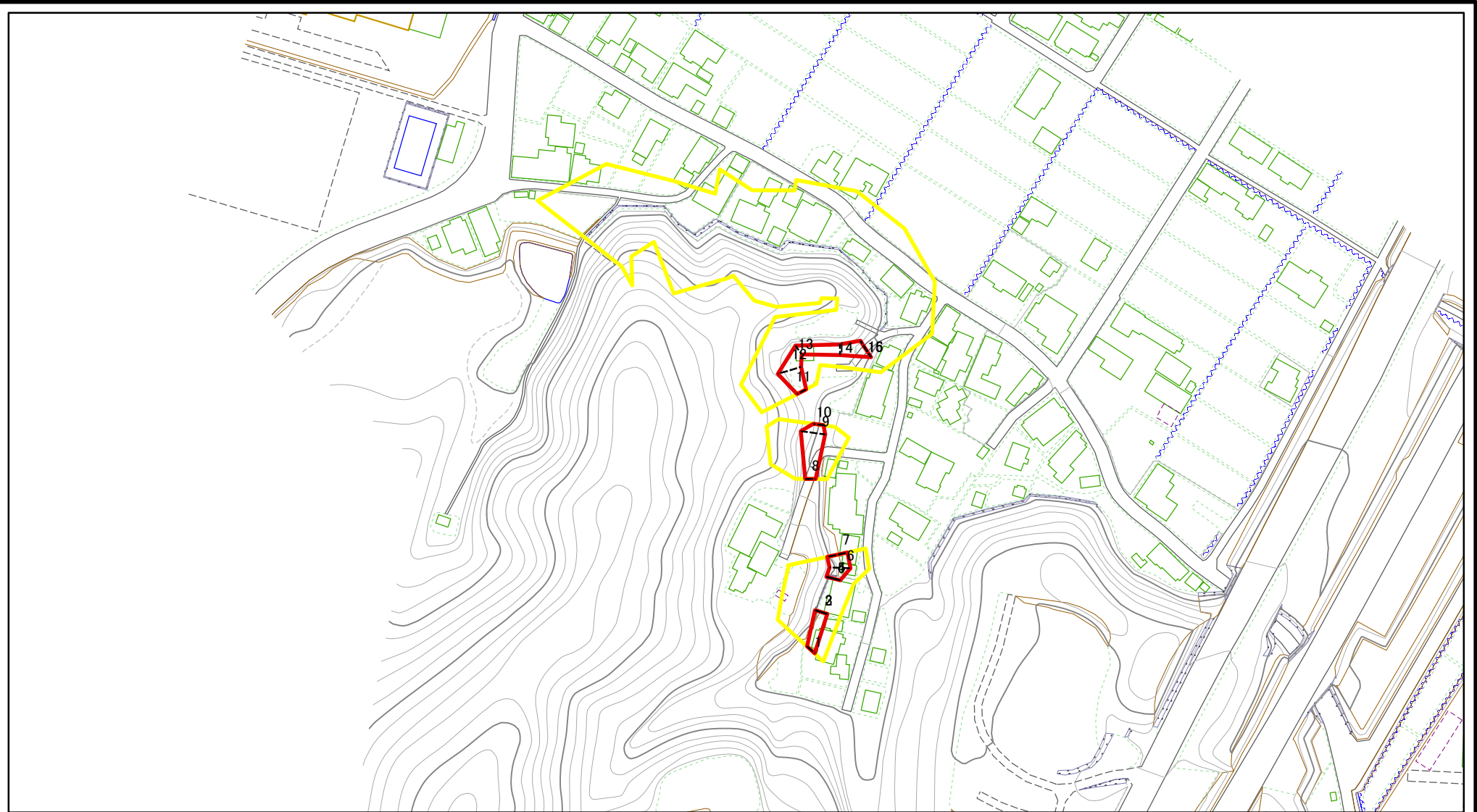
(1/25,000)

様式-1 (土)
土砂災害警戒区域・土砂災害特別警戒区域 位置図

自然現象の種類	急傾斜地の崩壊
溪流番号	I-602
溪流名	田屋1号
所在地	秋田県潟上市昭和豊川竜毛字郷境

この地図は、国土地理院長の承認を得て、同院発行の20万分の1・2万5千分の1の地形図を複製したものである。（認証番号 平27情複 第824号）

土砂災害警戒区域等の指定の公示に係る図書(その2)



図中の数字は横断測線番号を示す

様式-2(急)

土砂災害警戒区域・土砂災害特別警戒区域
区域図(その1)

土砂災害防止法施行令第二条の基準に該当する区域



土砂災害防止法
施行令第三条の
基準に該当する
区域



土石等の(移動)高さが1m以下の場合、
土石等の移動による力が100kN/mを超える区域
土石等の堆積の高さが3mを超える区域
それ以外の区域



縮尺
1:2,500



自然現象
の種類

急傾斜地の崩壊

箇所番号

I-602

告示番号

第561号

箇所名

田屋1号

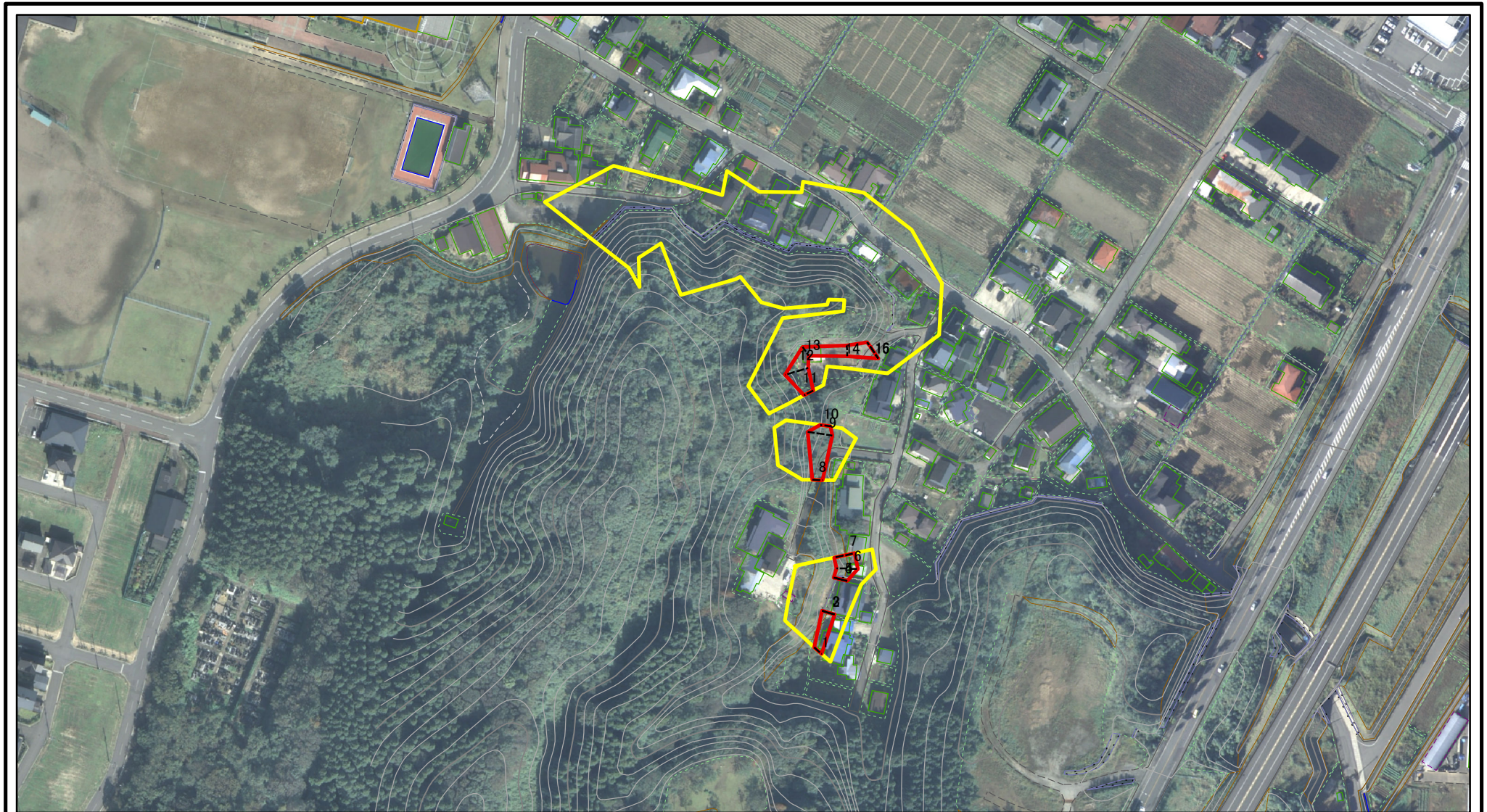
告示年月日

平成28年10月18日

所在地

秋田県潟上市昭和豊川竜毛字郷境

土砂災害警戒区域等の指定の公示に係る図書(その2)



0 25 50 100
m

図中の数字は横断測線番号を示す

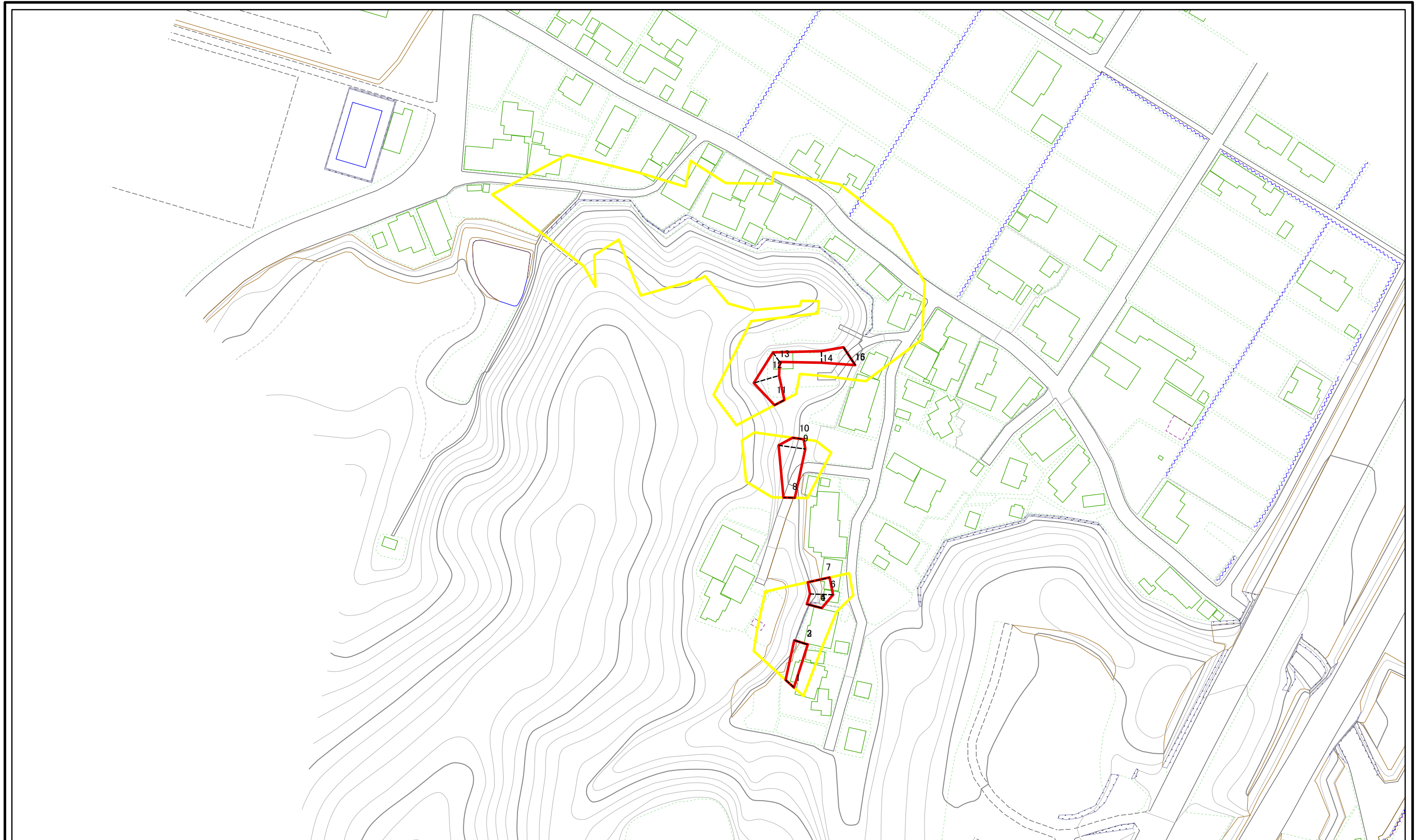
様式-2(急)
土砂災害警戒区域・土砂災害特別警戒区域
区域図(その1)

土砂災害防止法施行令第二条の基準に該当する区域	
土砂災害防止法施行令第三条の基準に該当する区域	
それ以外の区域	

N	
縮尺	
1:2,500	

自然現象の種類	急傾斜地の崩壊	箇所番号	I-602
告示番号	第561号	箇所名	田屋1号
告示年月日	平成28年10月18日	所在地	秋田県潟上市昭和豊川竜毛字郷境

土砂災害警戒区域等の指定の公示に係る図書(その2-1)

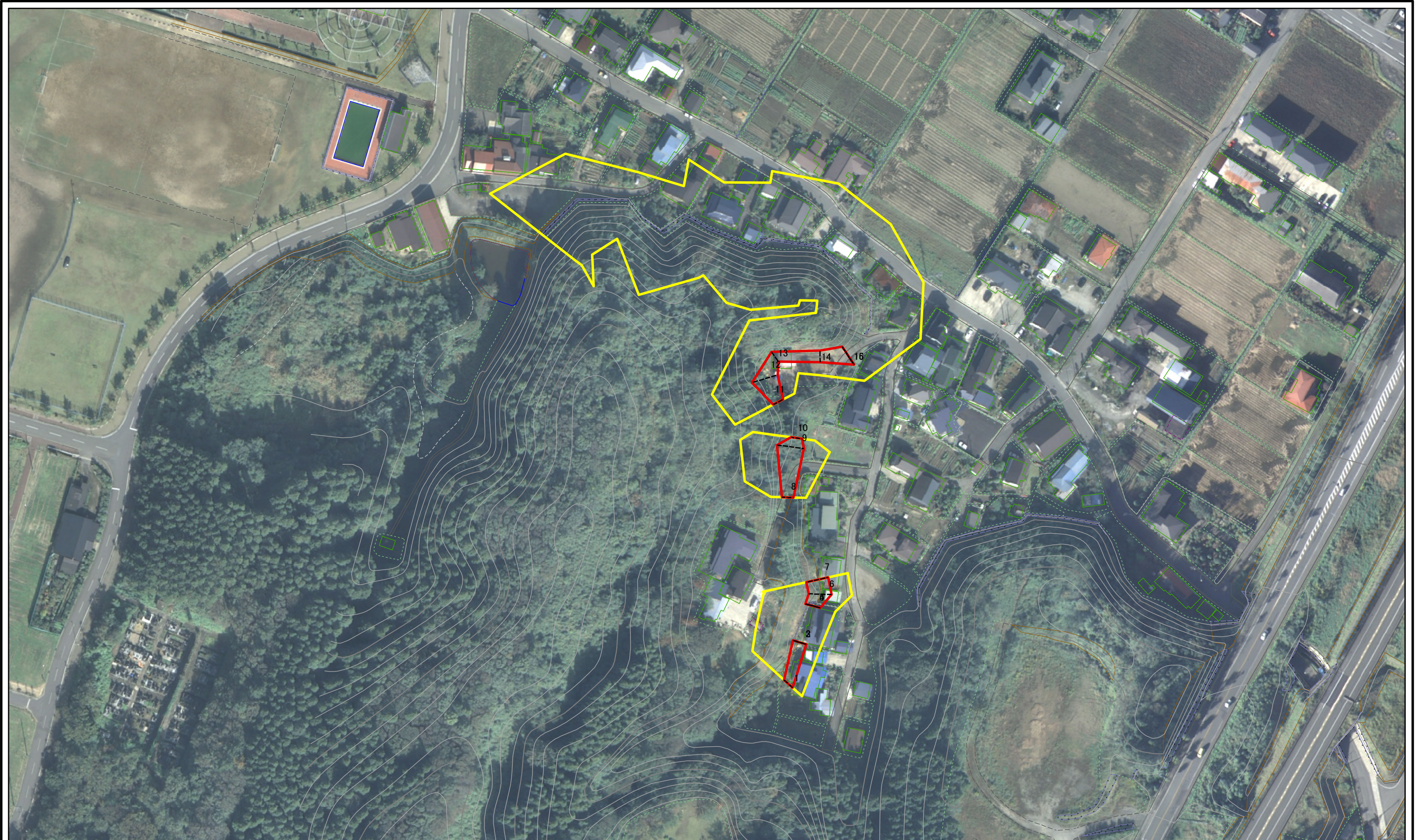


図中の数字は横断測線番号を示す

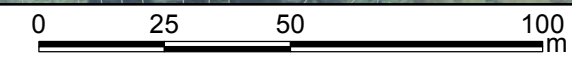
0 25 50 100
m

様式-2-1(急) 土砂災害警戒区域・土砂災害特別警戒区域 区域図(その2)	土砂災害防止法施行令第二条の基準に該当する区域		N 縮尺 1:1,500	自然現象の種類	急傾斜地の崩壊	箇所番号	I-602
	土砂災害防止法施行令第三条の基準に該当する区域			告示番号	第561号	箇所名	田屋1号
	それ以外の区域			告示年月日	平成28年10月18日	所在地	秋田県潟上市昭和豊川竜毛字郷境

土砂災害警戒区域等の指定の公示に係る図書(その2-1)



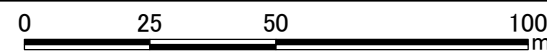
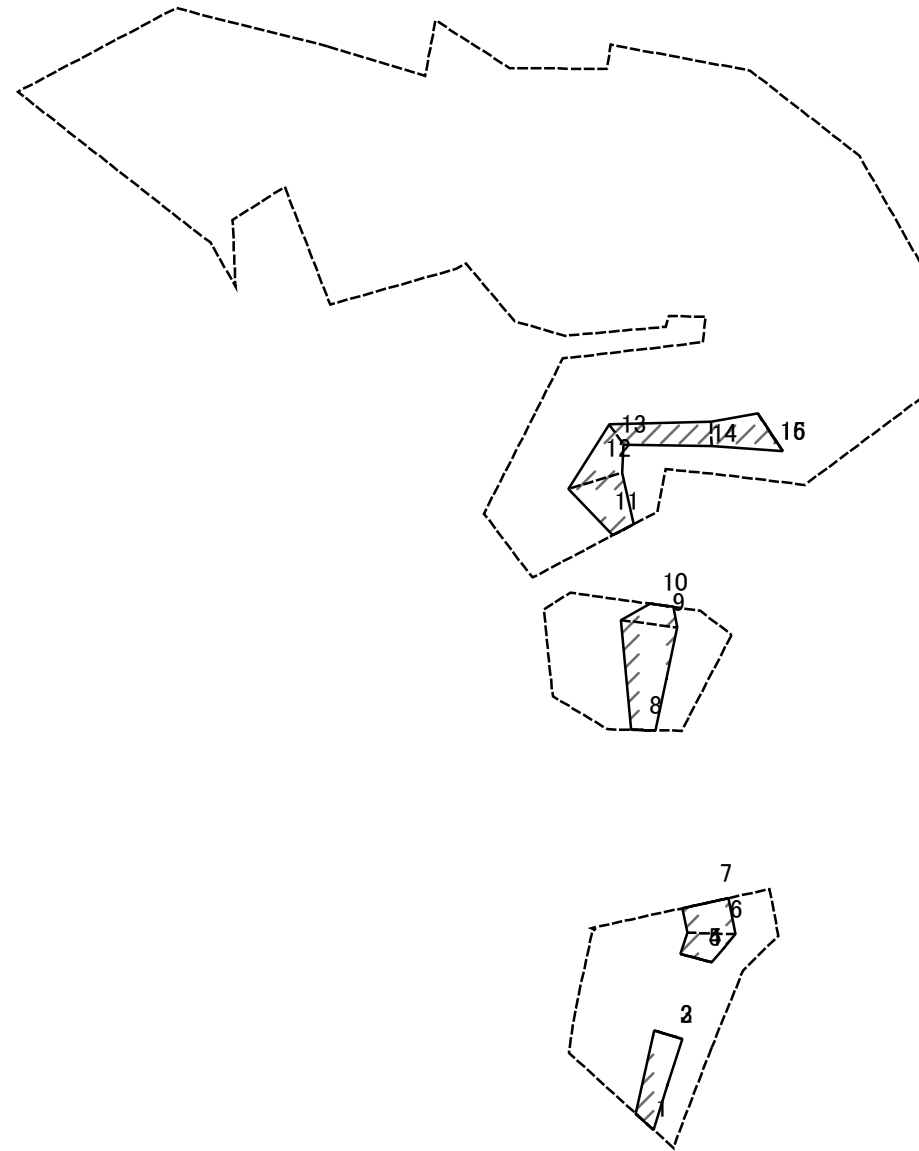
図中の数字は横断測線番号を示す



様式-2-1(急)
土砂災害警戒区域・土砂災害特別警戒区域
区域図(その2)

土砂災害防止法施行令第二条の基準に該当する区域		縮尺 1:1,500	N	自然現象の種類	急傾斜地の崩壊	箇所番号	I-602
土砂災害防止法施行令第三条の基準に該当する区域				告示番号	第561号	箇所名	田屋1号
土砂等の(移動)高さが1m以下の場合、土砂等の移動による力が100kN/mを超える区域				告示年月日	平成28年10月18日	所在地	秋田県潟上市昭和豊川竜毛字郷境
土砂等の堆積の高さが3mを超える区域							
それ以外の区域							

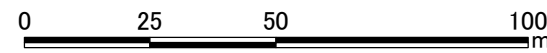
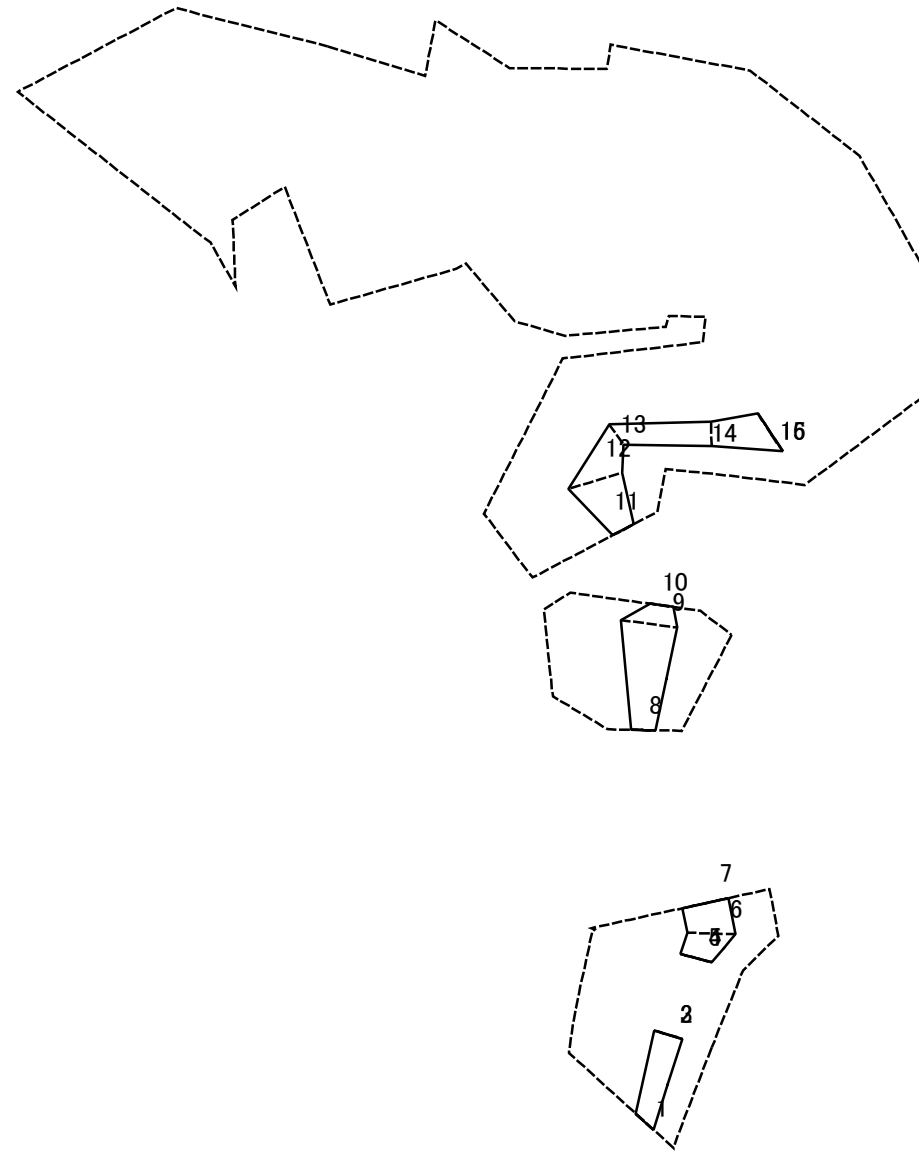
土砂災害警戒区域等の指定の公示に係る図書(その2-2)



図中の数字は横断測線番号を示す

様式-2-2(急) 土砂災害特別警戒区域の区域区分図 (急傾斜地の崩壊に伴う土石等の移動により 建築物の地上部に作用すると想定される力)	土砂災害防止法施行令第二条の基準に該当する区域		N 縮尺 1:1,500	自然現象の種類	急傾斜地の崩壊	箇所番号	I-602
	土砂災害防止法施行令第三条の基準に該当する区域			告示番号	第561号	箇所名	田屋1号
	それ以外の区域			告示年月日	平成28年10月18日	所在地	秋田県潟上市昭和豊川竜毛字郷境

土砂災害警戒区域等の指定の公示に係る図書(その2-3)



図中の数字は横断測線番号を示す

様式-2-3(急) 土砂災害特別警戒区域の区域区分図 (急傾斜地の崩壊に伴う土石等の堆積により 建築物の地上部に作用すると想定される力)	土砂災害防止法施行令第二条の基準に該当する区域		N 縮尺 1:1,500	自然現象の種類	急傾斜地の崩壊	箇所番号	I-602
	土砂災害防止法施行令第三条の基準に該当する区域			告示番号	第561号	箇所名	田屋1号
	それ以外の区域			告示年月日	平成28年10月18日	所在地	秋田県湯上市昭和豊川竜毛字郷境

土砂災害警戒区域等の指定の公示に係る図書(その3)

横断測線の区間	土石等の移動により建築物の地上部に作用すると想定される力				土石等の堆積により建築物の地上部に作用すると想定される力				横断測線の区間	土石等の移動により建築物の地上部に作用すると想定される力				土石等の堆積により建築物の地上部に作用すると想定される力			
	土石等の(移動)高さが1m以下の場合、土石等の移動による力が100kN/m ² を超える区域		それ以外の区域		土石等の堆積の高さが3mを超える区域		それ以外の区域			土石等の(移動)高さが1m以下の場合、土石等の移動による力が100kN/m ² を超える区域		それ以外の区域		土石等の堆積の高さが3mを超える区域		それ以外の区域	
	力の大きさのうち最大のもの (kN/m ²)	土石等の高さ (m)	力の大きさのうち最大のもの (kN/m ²)	土石等の高さ (m)	力の大きさのうち最大のもの (kN/m ²)	土石等の高さ (m)	力の大きさのうち最大のもの (kN/m ²)	土石等の高さ (m)		力の大きさのうち最大のもの (kN/m ²)	土石等の高さ (m)	力の大きさのうち最大のもの (kN/m ²)	土石等の高さ (m)	力の大きさのうち最大のもの (kN/m ²)	土石等の高さ (m)	力の大きさのうち最大のもの (kN/m ²)	土石等の高さ (m)
1 ~ 2	-	-	64.28	1.00	-	-	9.15	1.81	27 ~ 28	-	-	-	-	-	-	-	
2 ~ 3	-	-	64.28	1.00	-	-	9.15	1.81	~								
3 ~ 4	-	-	-	-	-	-	-	-	~								
4 ~ 5	-	-	64.94	1.00	-	-	8.18	1.62	~								
5 ~ 6	-	-	74.32	1.00	-	-	8.18	1.62	~								
6 ~ 7	-	-	74.32	1.00	-	-	8.04	1.59	~								
7 ~ 8	-	-	-	-	-	-	-	-	~								
8 ~ 9	-	-	87.40	1.00	-	-	9.59	1.90	~								
9 ~ 10	-	-	87.40	1.00	-	-	9.59	1.90	~								
10 ~ 11	-	-	-	-	-	-	-	-	~								
11 ~ 12	-	-	82.69	1.00	-	-	8.41	1.66	~								
12 ~ 13	-	-	82.69	1.00	-	-	9.26	1.83	~								
13 ~ 14	-	-	59.34	1.00	-	-	9.33	1.85	~								
14 ~ 15	-	-	77.22	1.00	-	-	9.33	1.85	~								
15 ~ 16	-	-	77.22	1.00	-	-	8.79	1.74	~								
16 ~ 17	-	-	-	-	-	-	-	-	~								
17 ~ 18	-	-	-	-	-	-	-	-	~								
18 ~ 19	-	-	-	-	-	-	-	-	~								
19 ~ 20	-	-	-	-	-	-	-	-	~								
20 ~ 21	-	-	-	-	-	-	-	-	~								
21 ~ 22	-	-	-	-	-	-	-	-	~								
22 ~ 23	-	-	-	-	-	-	-	-	~								
23 ~ 24	-	-	-	-	-	-	-	-	~								
24 ~ 25	-	-	-	-	-	-	-	-	~								
25 ~ 26	-	-	-	-	-	-	-	-	~								
26 ~ 27	-	-	-	-	-	-	-	-	~								

様式-3(急) 建築物の構造の規制に必要な衝撃に関する事項	自然現象の種類	急傾斜地の崩壊	箇所番号	I-602
	告示番号	第561号	箇所名	田屋1号
	告示年月日	平成28年10月18日	所在地	秋田県潟上市昭和豊川竜毛字郷境