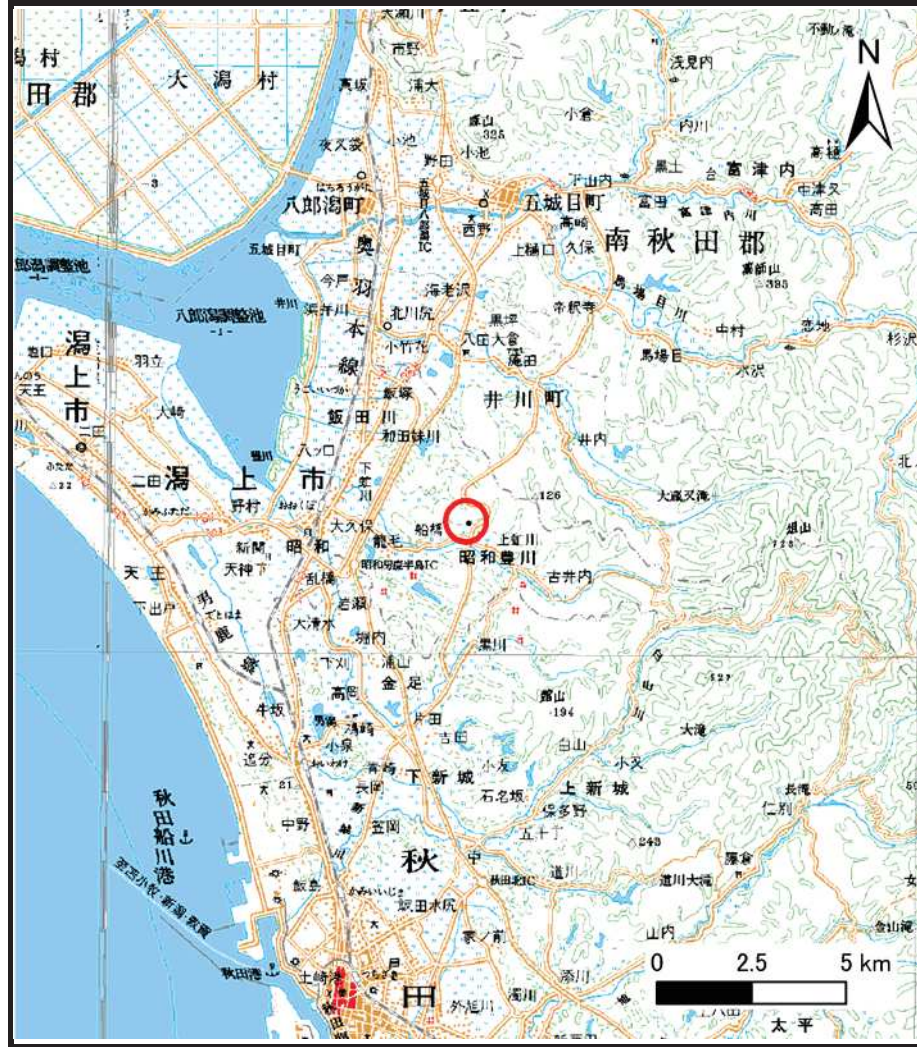
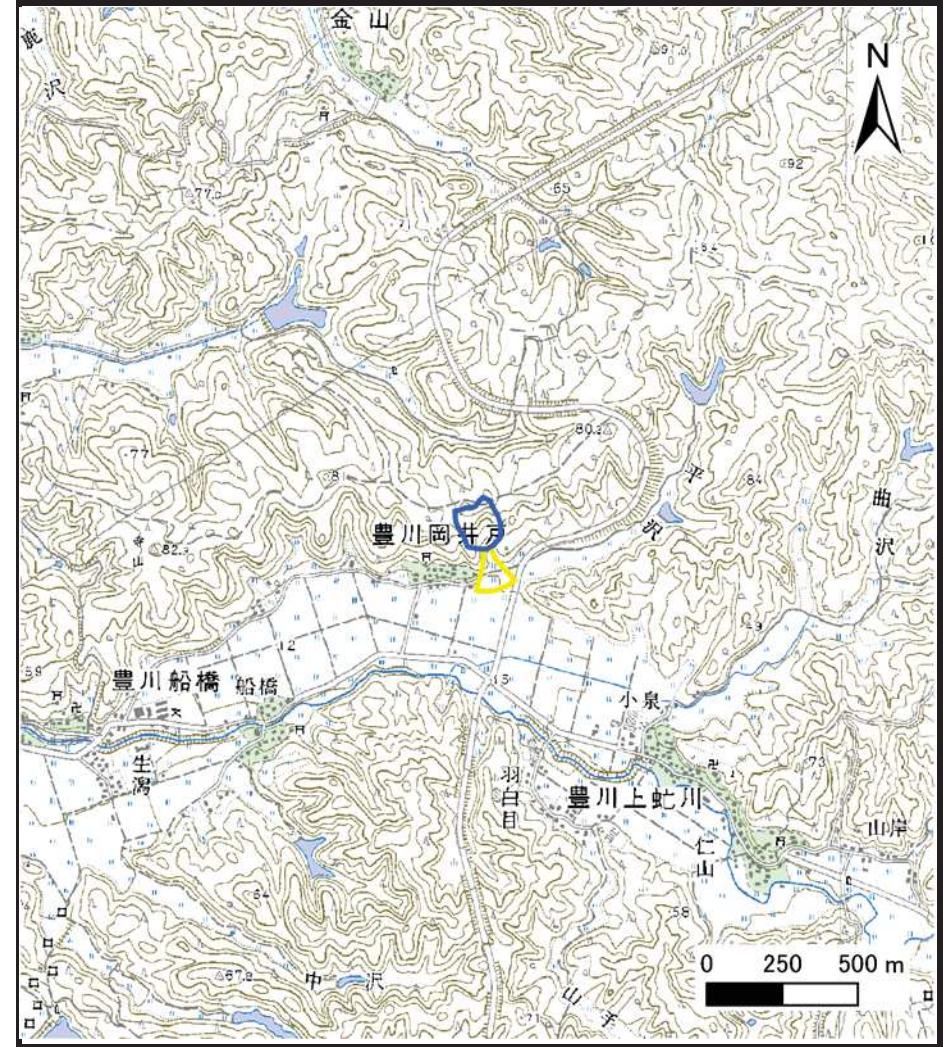


土砂災害警戒区域等の指定の公示に係る図書（その1）



(1/200,000)



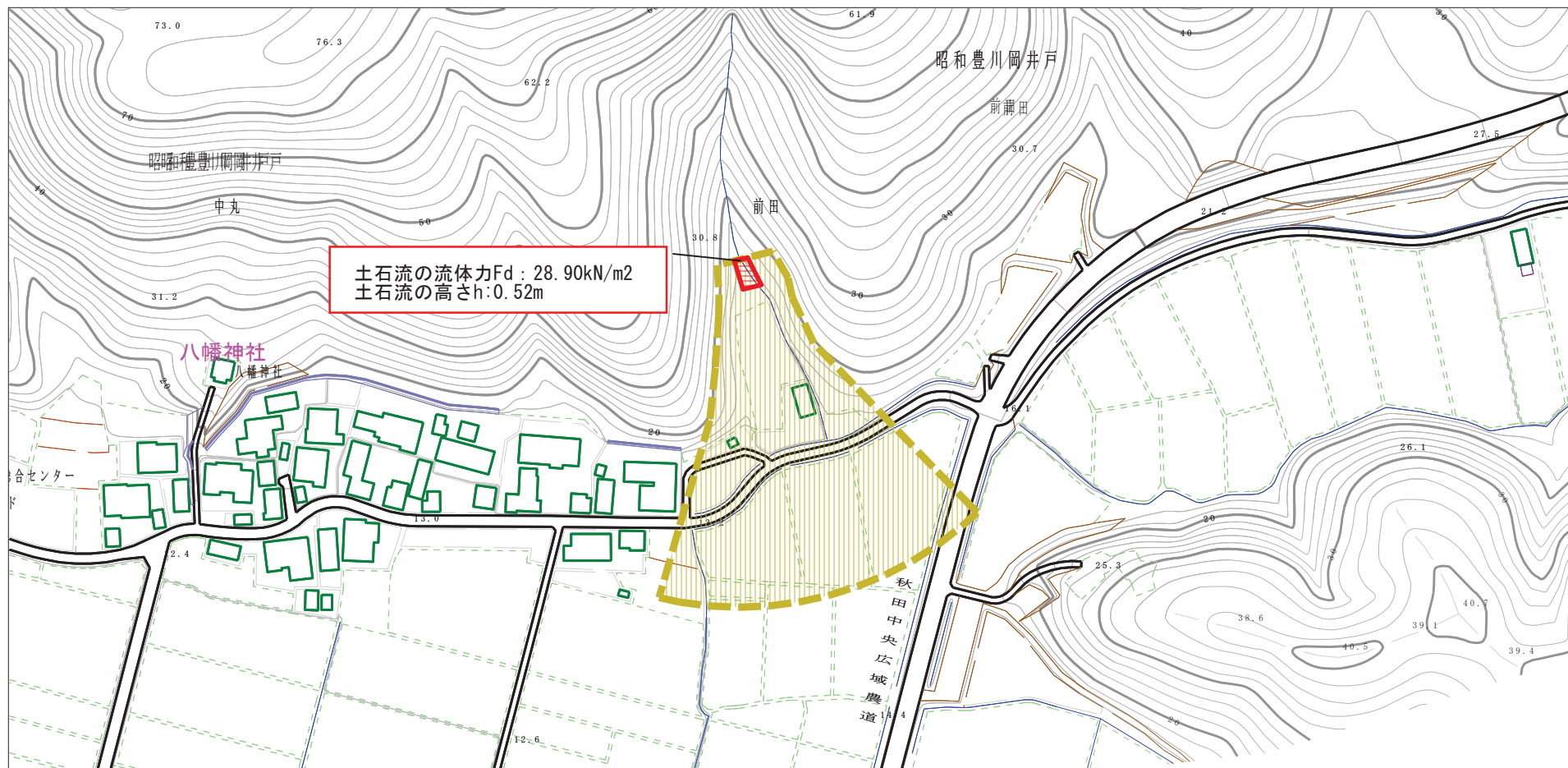
(1/25,000)

様式-1 (土)
土砂災害警戒区域・土砂災害特別警戒区域 位置図

自然現象の種類	土石流
溪流番号	Ⅲ-0354
溪流名	豊川岡井戸沢3
所在地	潟上市昭和豊川岡井戸字前田

この地図は、国土地理院長の承認を得て、同院発行の20万分の1・2万5千分の1の地形図を複製したものである。（認証番号 平24東複、第78号）

土石災害警戒区域等の指定の公示に係る図書（その2）



様式-2 (土)

土石災害警戒区域・土石災害特別警戒区域
区域図

土石災害防止法施行令第二条の基準に該当する区域

土石災害防止
法施行令第三
条の基準に該
当する区域

土石流の高さが1mを超える場合、土石等の
移動による力が50kN/m²を超える区域

土石流の高さが1mを超える場合、土石等の
移動による力が50kN/m²以下の区域

それ以外の区域



縮尺
1:2,500

自然現象
の種類

告示番号

告示年月日

土石流

第486号

平成27年11月10日

溪流番号

溪流名

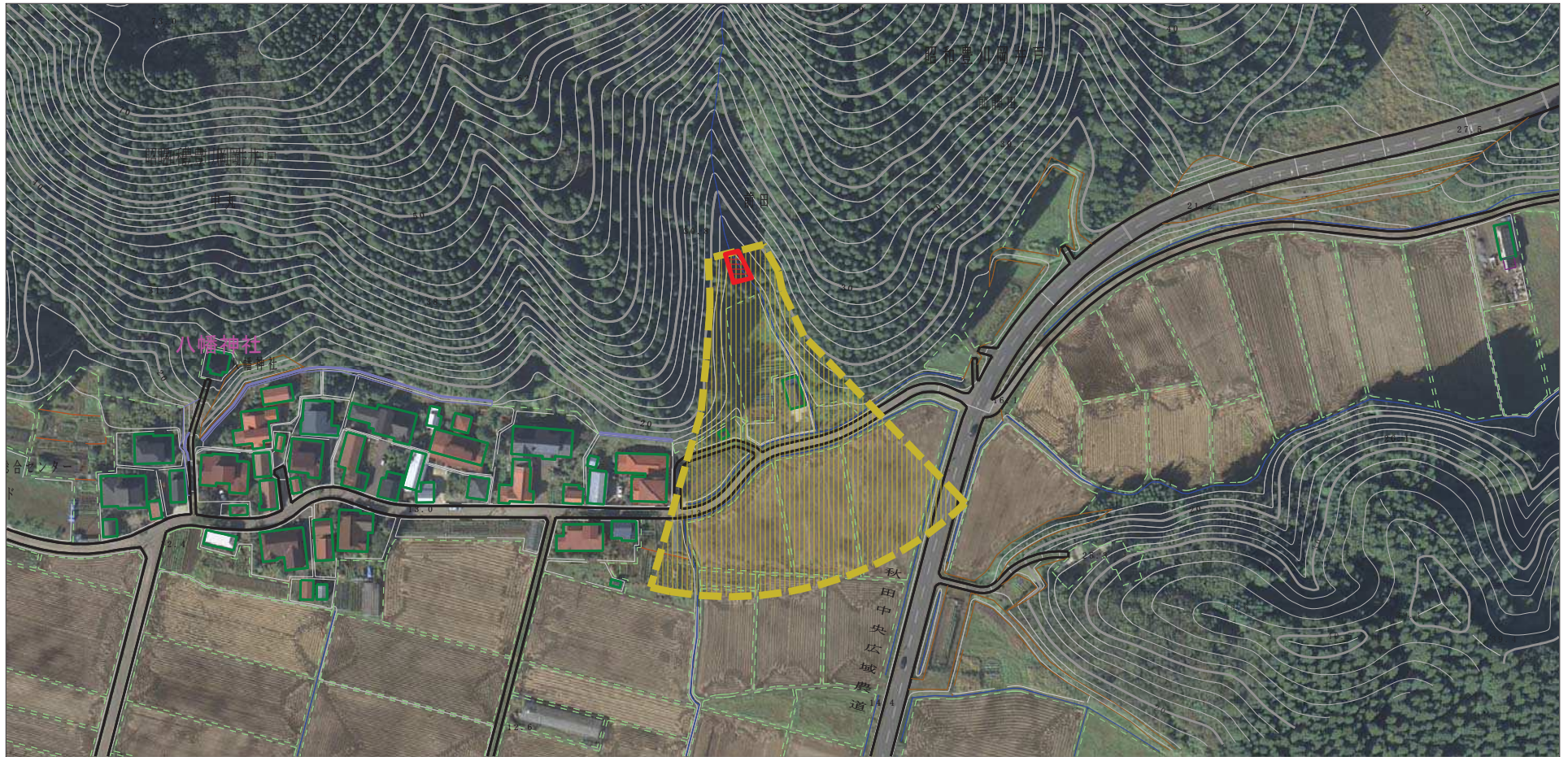
所在地

Ⅲ-0354

豊川岡井戸沢3

潟上市昭和豊川岡井戸字前田

参考資料



参考資料	土砂災害防止法施行令第二条の基準に該当する区域		N 縮尺 1:2,500	自然現象の種類	土石流	溪流番号	Ⅲ-0354
	土砂災害防止法施行令第三条の基準に該当する区域			告示番号	第486号	溪流名	豊川岡井戸沢3
	それ以外の区域			告示年月日	平成27年11月10日	所在地	潟上市昭和豊川岡井戸字前田

土砂災害警戒区域等の指定の公示に係わる図書(その3)

区分番号	力の大きさのうち 最大のもの (kN/m ²)	土石流の高さ (m)
No.0	28.90	0.52
No.1	21.12	0.43
No.2	13.12	0.32
No.3	4.20	0.18
No.4	1.60	0.13
No.5	1.05	0.13
No.6	0.77	0.13
No.7	0.52	0.14
No.8	0.33	0.17
No.9	0.21	0.20
No.10	0.15	0.23
No.11	0.16	0.23

様式-3(土) 建築物の構造の規制に必要な衝撃に関する事項	自然現象の種類	土石流	渓流番号	Ⅲ-0354
	公示番号	第486号	渓流名	豊川岡井戸沢3
	公示年月日	平成27年11月10日	所在地	潟上市昭和豊川岡井戸字前田