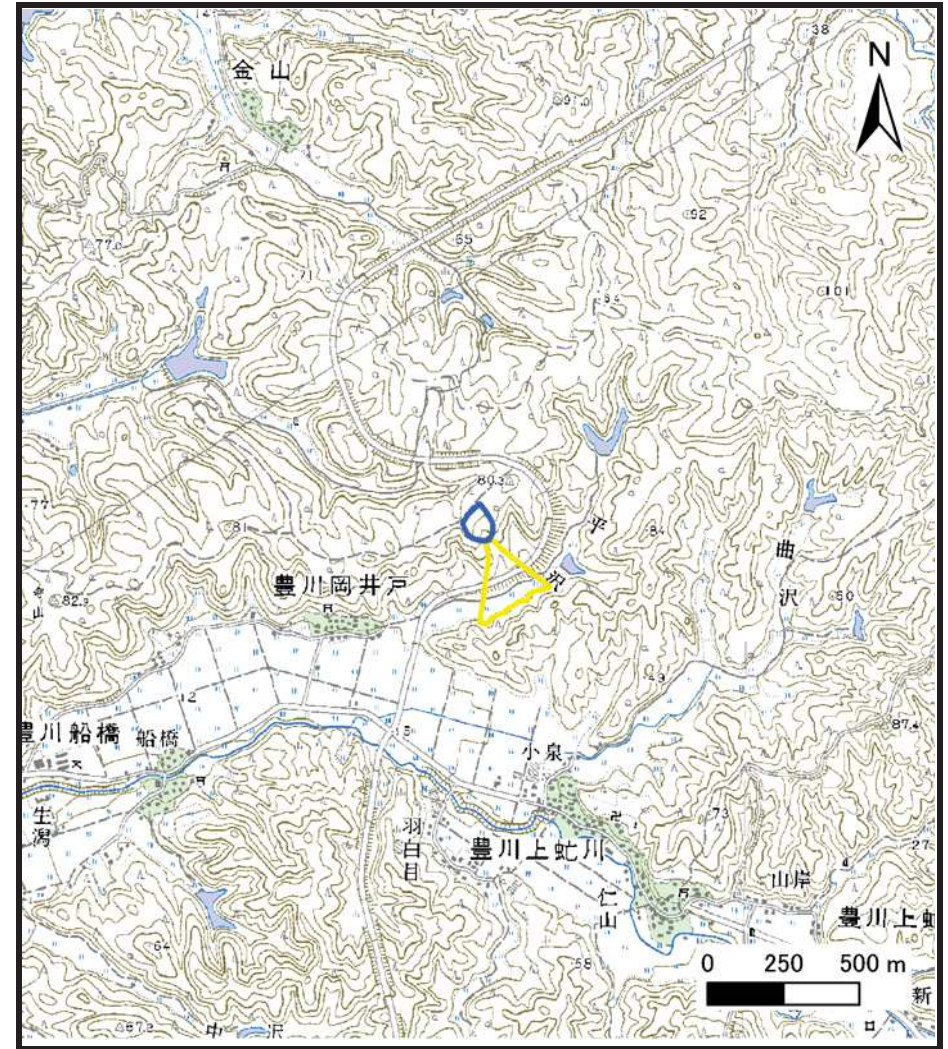


# 土砂災害警戒区域等の指定の公示に係る図書（その1）



(1/200,000)



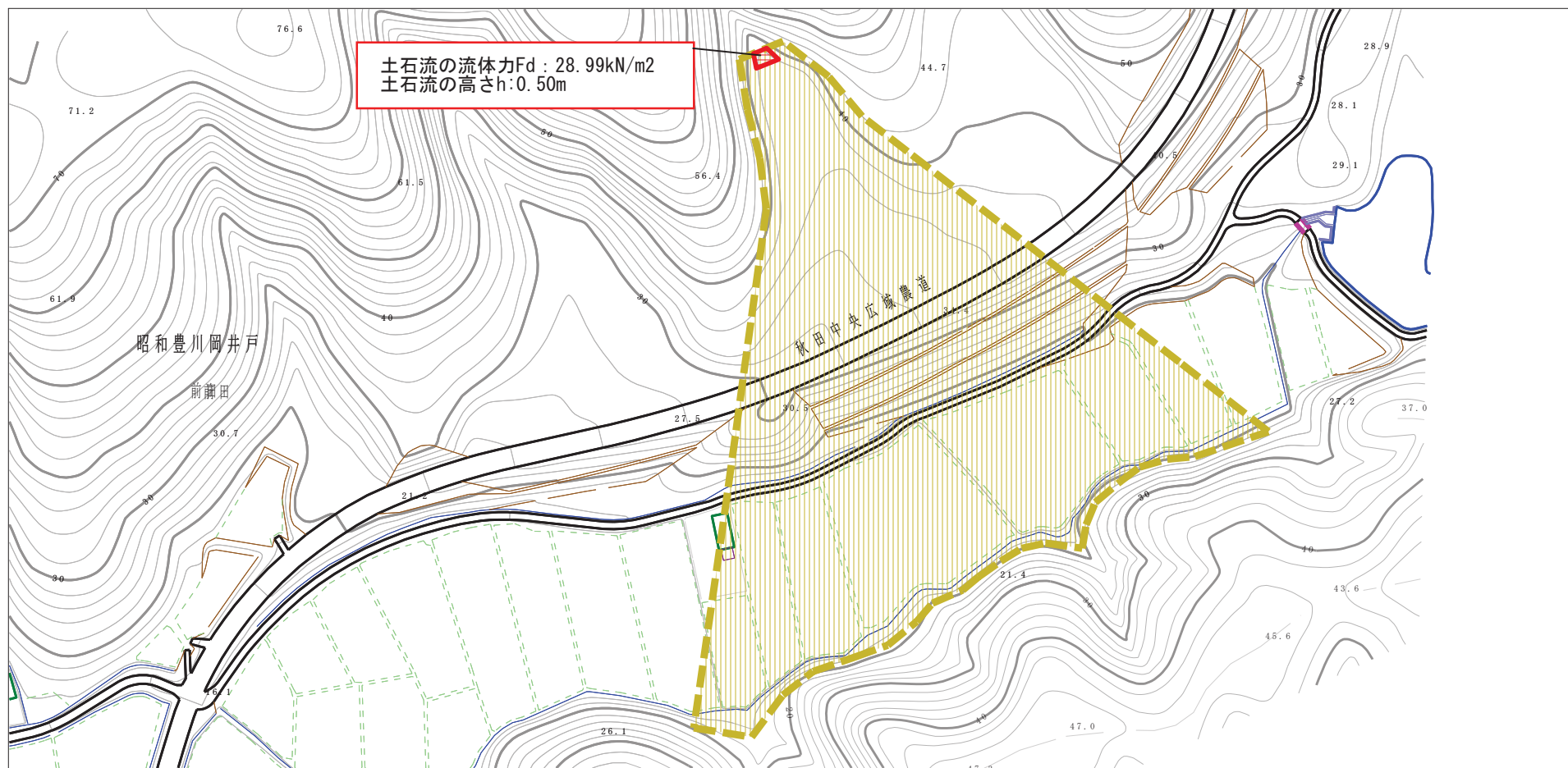
(1/25,000)

様式-1 (土)  
土砂災害警戒区域・土砂災害特別警戒区域 位置図

自然現象の種類	土石流
溪流番号	Ⅲ-0353-2
溪流名	豊川岡井戸沢2-2
所在地	潟上市昭和豊川岡井戸字前田及び平沢

この地図は、国土地理院長の承認を得て、同院発行の20万分の1・2万5千分の1の地形図を複製したものである。（認証番号 平24東複、第78号）

# 土砂災害警戒区域等の指定の公示に係る図書（その2）



様式-2 (土)

土砂災害警戒区域・土砂災害特別警戒区域  
区域図

土砂災害防止法施行令第二条の基準に該当する区域

土砂災害防止  
法施行令第三  
条の基準に該  
当する区域

土石流の高さが1mを超える場合、土石等の  
移動による力が50kN/m<sup>2</sup>を超える区域

土石流の高さが1mを超える場合、土石等の  
移動による力が50kN/m<sup>2</sup>以下の区域

それ以外の区域



縮尺  
1:2,500

自然現象  
の種類

告示番号

告示年月日

土石流

第486号

平成27年11月10日

溪流番号

溪流名

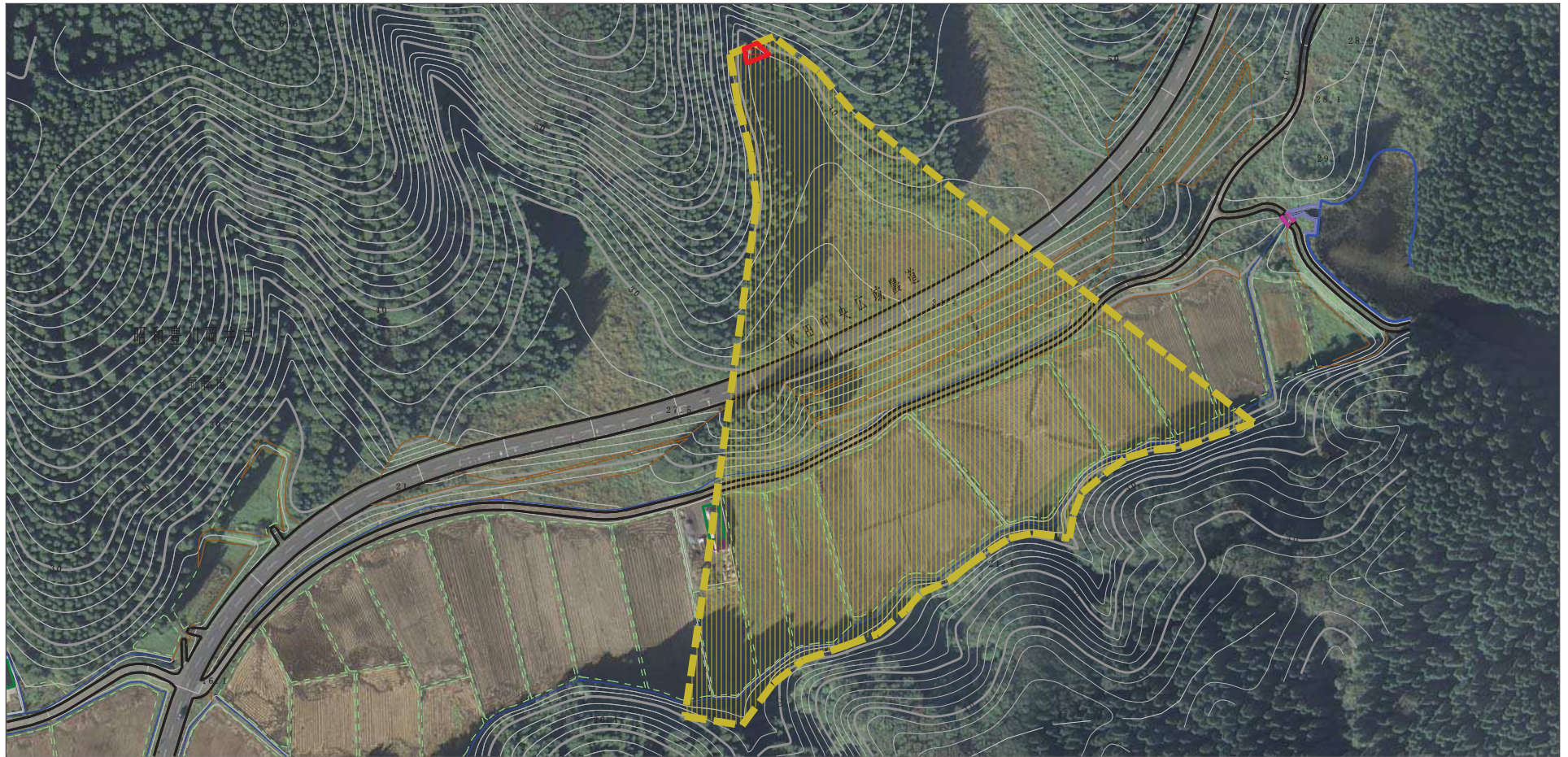
所在地

Ⅲ-0353-2





豊川岡井戸沢2-2

潟上市昭和豊川岡井戸字前田  
及び平沢

# 参考資料



0 1 × 100m

参考資料	土砂災害防止法施行令第二条の基準に該当する区域		N  縮尺 1:2,500	自然現象の種類	土石流	溪流番号	Ⅲ-0353-2
	土砂災害防止法施行令第三条の基準に該当する区域			告示番号	第486号	溪流名	豊川岡井戸沢2-2
	それ以外の区域			告示年月日	平成27年11月10日	所在地	潟上市昭和豊川岡井戸字前田及び平沢

