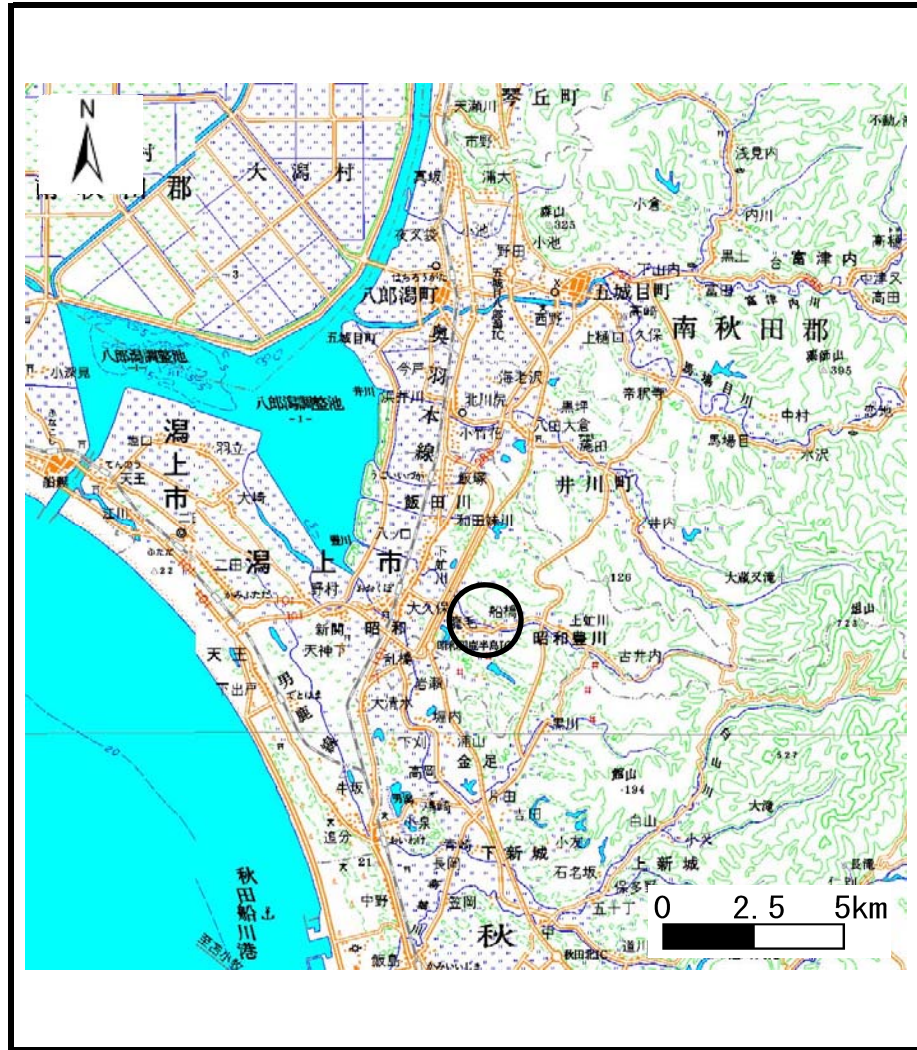
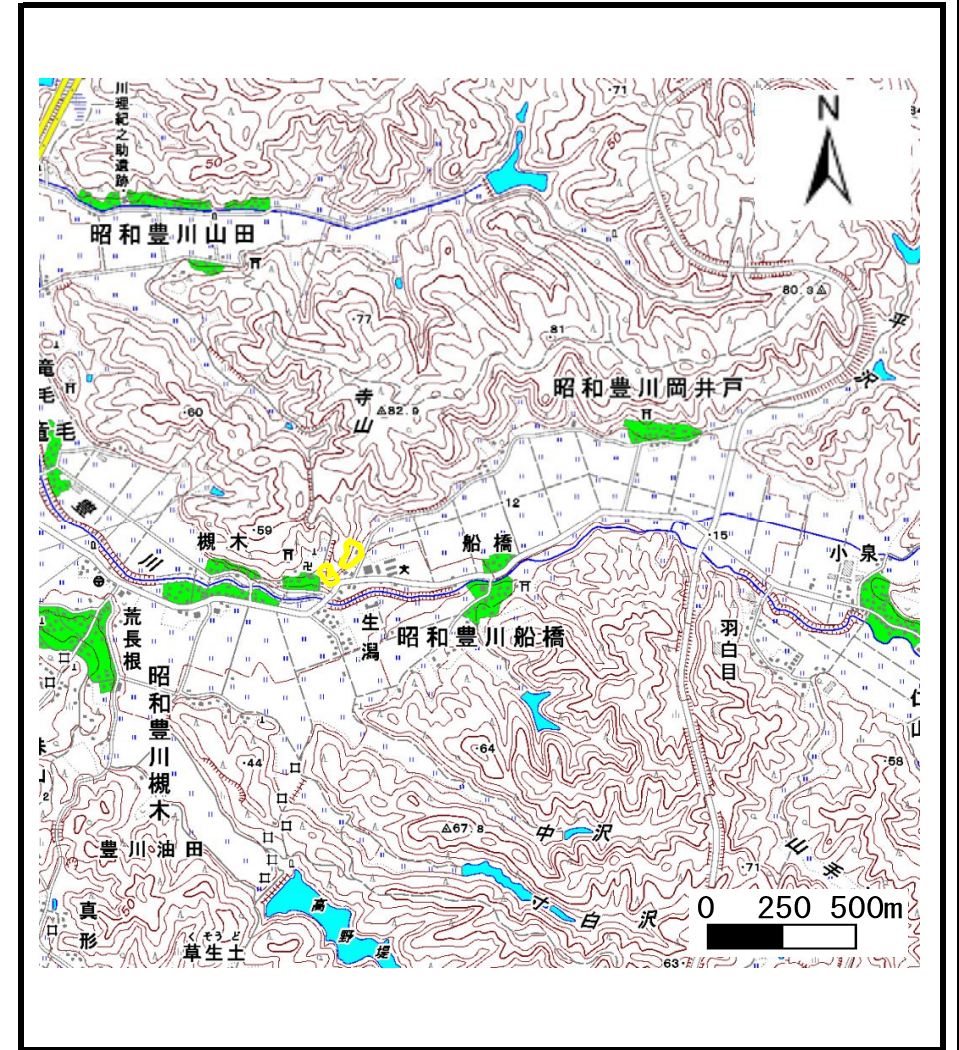


# 土砂災害警戒区域等の指定の公示に係る図書（その1）



(1/200,000)



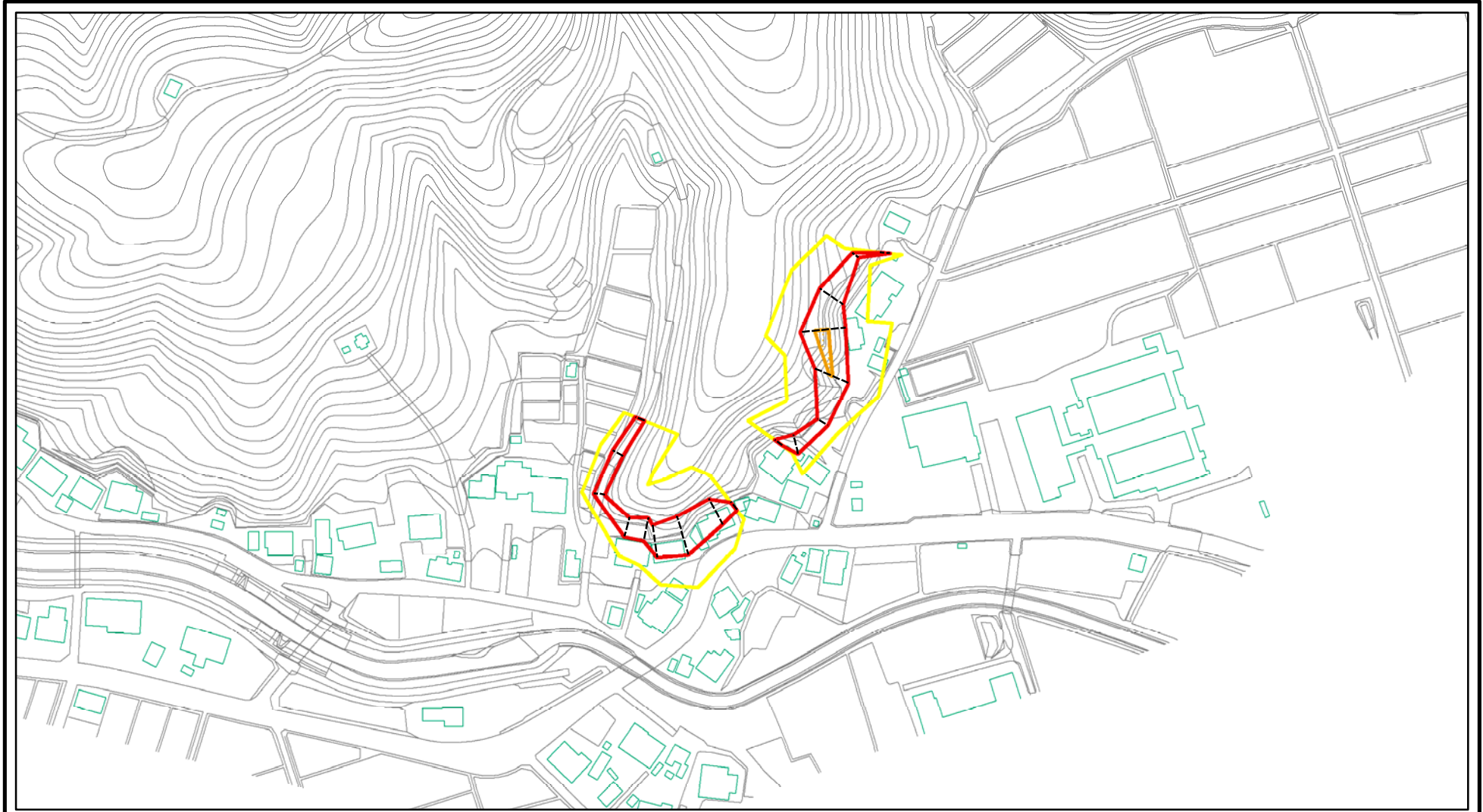
(1/25,000)

様式-1 (急)  
土砂災害警戒区域・土砂災害特別警戒区域 位置図

自然現象の種類	急傾斜地の崩壊
箇所番号	I-607
箇所名	槻の木1号
所在地	潟上市昭和豊川槻木字塔田及び大宮並びに同市昭和豊川岡井戸字中丸

この地図は、国土地理院長の承認を得て、同院発行の20万分の1・2万5千分の1の地形図を複製したものである。（認証番号 平24東複、第78号）

# 土砂災害警戒区域等の指定の公示に係る図書(その2)



0 25 50 100m

様式-2(急)  
土砂災害警戒区域・土砂災害特別警戒区域  
区域図(その1)

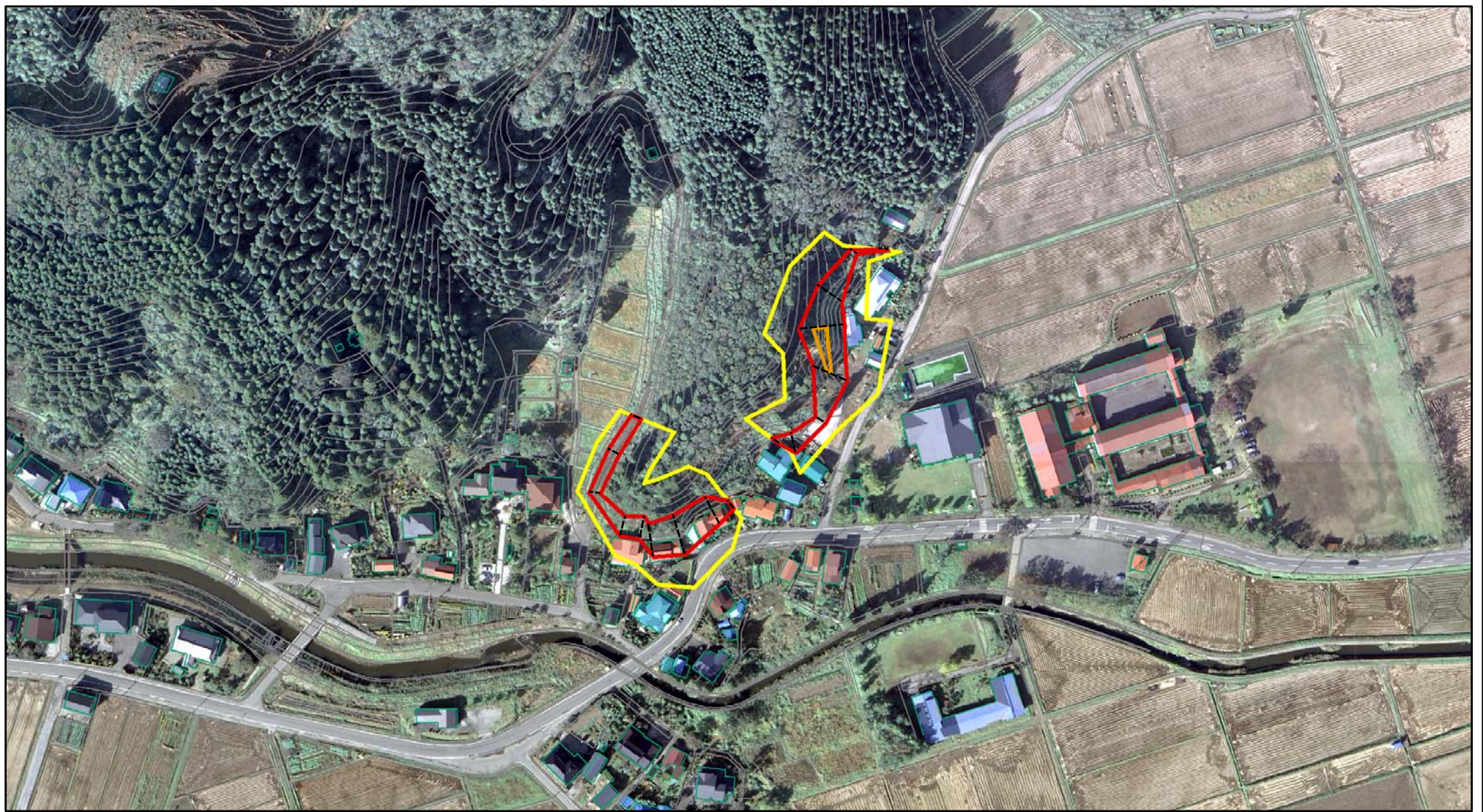
土砂災害防止法施行令第二条の基準に該当する区域	
土砂災害防止法施行令第三条の基準に該当する区域	
それ以外の区域	

	縮尺
1:2,500	

自然現象の種類	急傾斜地の崩壊
告示番号	第486号
告示年月日	平成27年11月10日

箇所番号	F-607
箇所名	槻の木1号
所在地	湯上市昭和豊川槻木字塔田及び大宮並びに同市豊川岡井戸字中丸

# 土砂災害警戒区域等の指定の公示に係る図書(その2)



0 25 50 100  
m

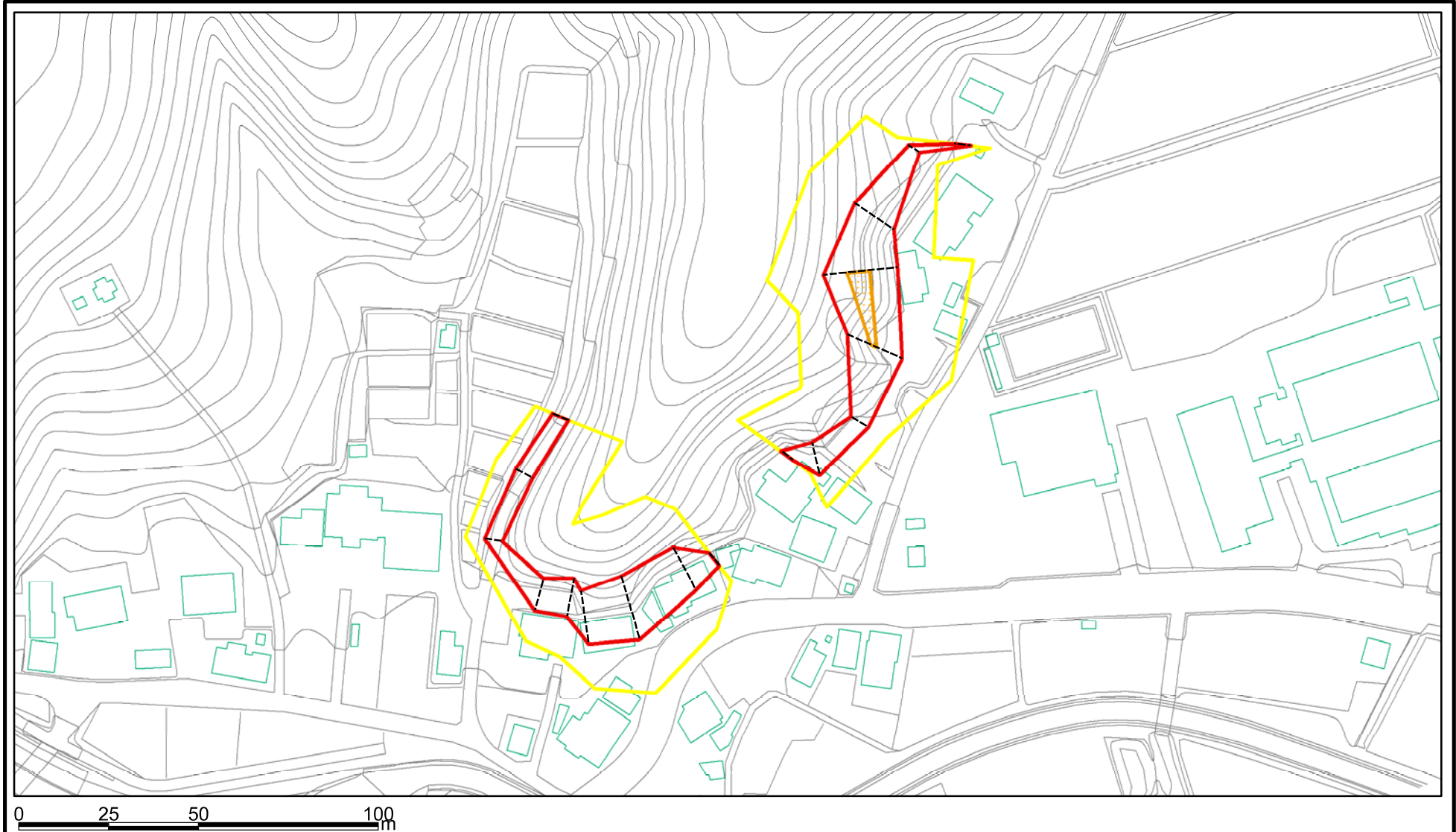
様式-2(急)  
土砂災害警戒区域・土砂災害特別警戒区域  
区域図(その1)

土砂災害防止法施行令第二条の基準に該当する区域	
土砂災害防止法施行令第三条の基準に該当する区域	
それ以外の区域	

	N
	縮尺
1:2,500	

自然現象の種類	急傾斜地の崩壊	箇所番号	I-607
告示番号	第486号	箇所名	梶の木1号
告示年月日	平成27年11月10日	所在地	湯上市昭和豊川榎木字塔田及び大宮並びに同市昭和豊川岡井戸字中丸

# 土砂災害警戒区域等の指定の公示に係る図書(その2-1)



様式-2-1(急)  
土砂災害警戒区域・土砂災害特別警戒区域  
区域図(その2)

土砂災害防止法施行令第二条の基準に該当する区域  
土砂災害防止法  
施行令第三条の  
基準に該当する  
区域

土砂等の(移動)高さが1m以下の場合、  
土砂等の移動による力が100kN/m<sup>2</sup>を超える区域  
土砂等の堆積の高さが3mを超える区域  
それ以外の区域

縮尺  
1:1,500



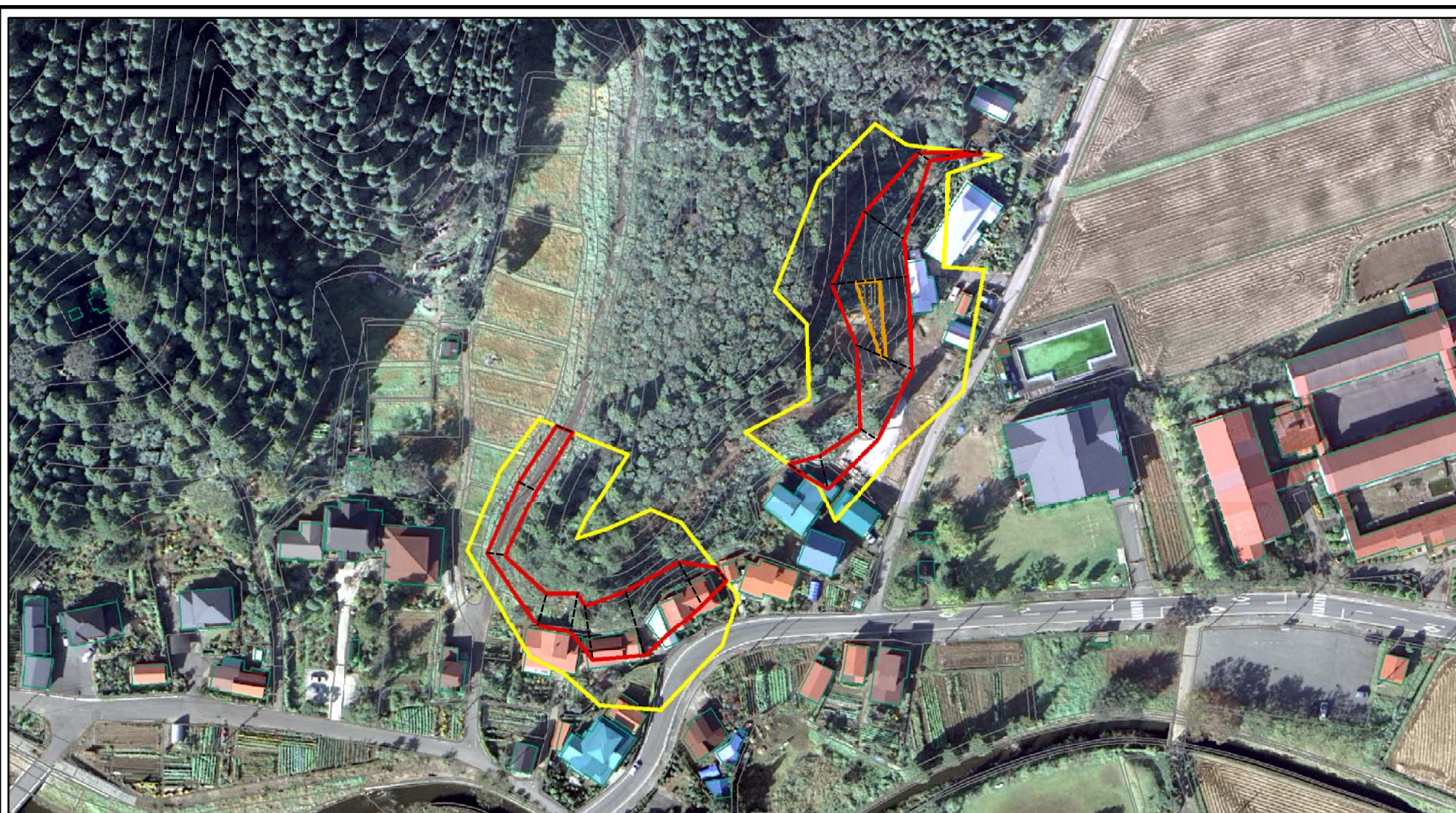
自然現象  
の種類  
告示番号  
告示年月日

急傾斜地の崩壊  
第486号  
平成27年11月10日

箇所番号  
箇所名  
所在地

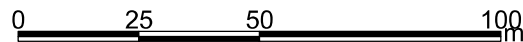
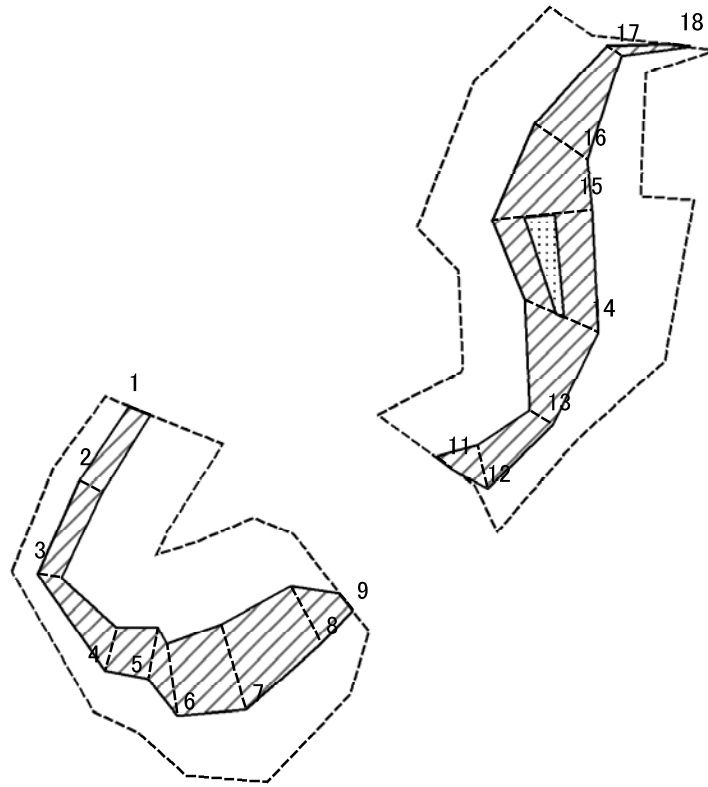
F-607  
榎の木1号  
潟上市昭和豊川槻木字塔田及び大宮  
並びに同市豊川岡井戸字中丸

# 土砂災害警戒区域等の指定の公示に係る図書(その2-1)



様式-2-1(急) 土砂災害警戒区域・土砂災害特別警戒区域 区域図(その2)	土砂災害防止法施行令第二条の基準に該当する区域		縮尺 1:1,500	自然現象の種類	急傾斜地の崩壊	箇所番号	I-607
	土砂災害防止法施行令第三条の基準に該当する区域			告示番号	第486号	箇所名	槻の木1号
	それ以外の区域		告示年月日	平成27年11月10日	所在地	潟上市昭和豊川槻木字塔田及び大宮 並びに同市昭和豊川岡井字中丸	

# 土砂災害警戒区域等の指定の公示に係る図書(その2-2)



図中の数字は横断測線番号を示す

様式-2-2(急)  
土砂災害特別警戒区域の区域区分図  
(急傾斜地の崩壊に伴う土石等の移動により  
建築物の地上部に作用すると想定される力)

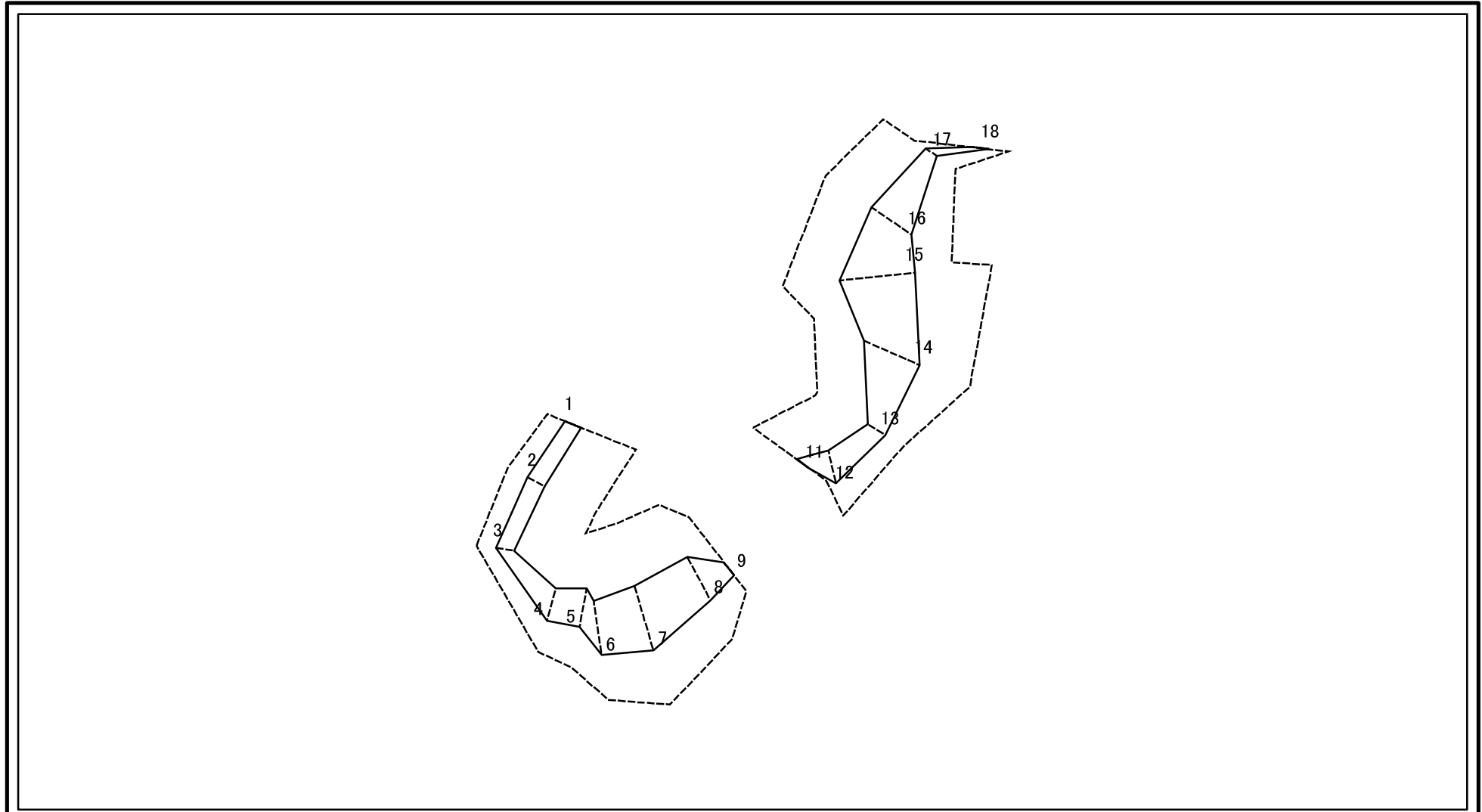
土砂災害防止法施行令第二条の基準に該当する区域	
土砂災害防止法施行令第三条の基準に該当する区域	
それ以外の区域	

縮尺	1:1,500
----	---------

自然現象の種類	急傾斜地の崩壊
告示番号	第486号
告示年月日	平成27年11月10日

箇所番号	I-607
箇所名	槻の木1号
所在地	潟上市昭和豊川槻木字塔田及び大宮並びに同市豊川岡井戸字中丸

# 土砂災害警戒区域等の指定の公示に係る図書(その2-3)



図中の数字は横断測線番号を示す

様式-2-3(急) 土砂災害特別警戒区域の区域区分図 (急傾斜地の崩壊に伴う土石等の堆積により 建築物の地上部に作用すると想定される力)	土砂災害防止法施行令第二条の基準に該当する区域			N 縮尺 1:1,500	自然現象の種類	急傾斜地の崩壊	箇所番号	I-607
	土砂災害防止法施行令第三条の基準に該当する区域	土石等の堆積の高さが3mを超える区域			告示番号	第486号	箇所名	槻の木1号
		それ以外の区域			告示年月日	平成27年11月10日	所在地	潟上市昭和豊川槻木字塔田及び大宮並びに同市豊川岡井戸字中丸

