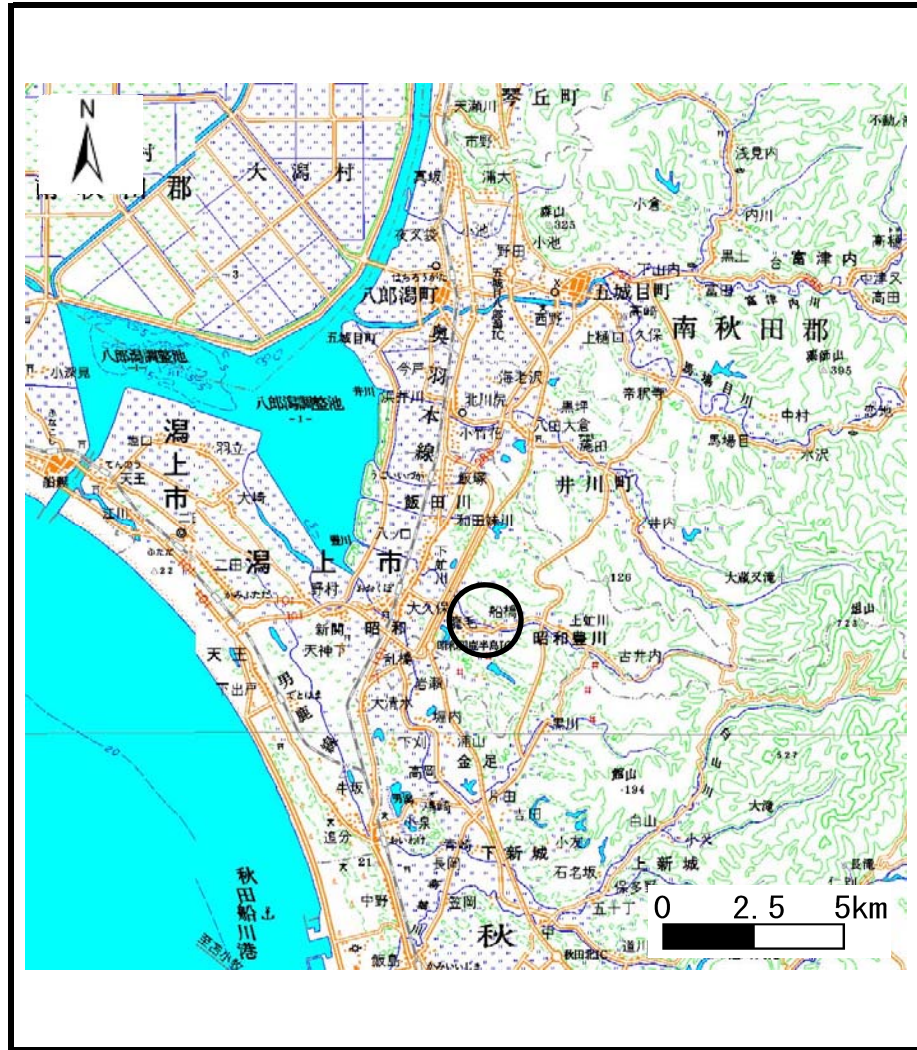
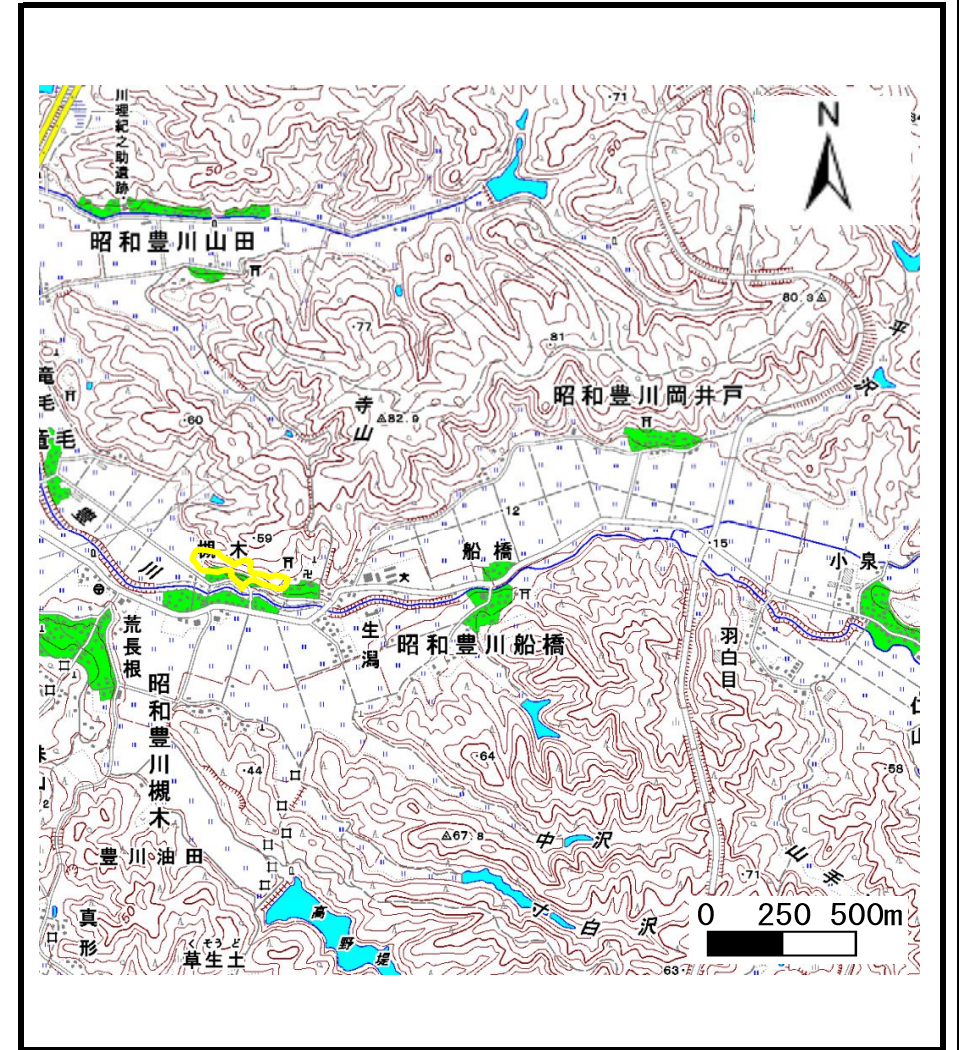


土砂災害警戒区域等の指定の公示に係る図書（その1）



(1/200,000)



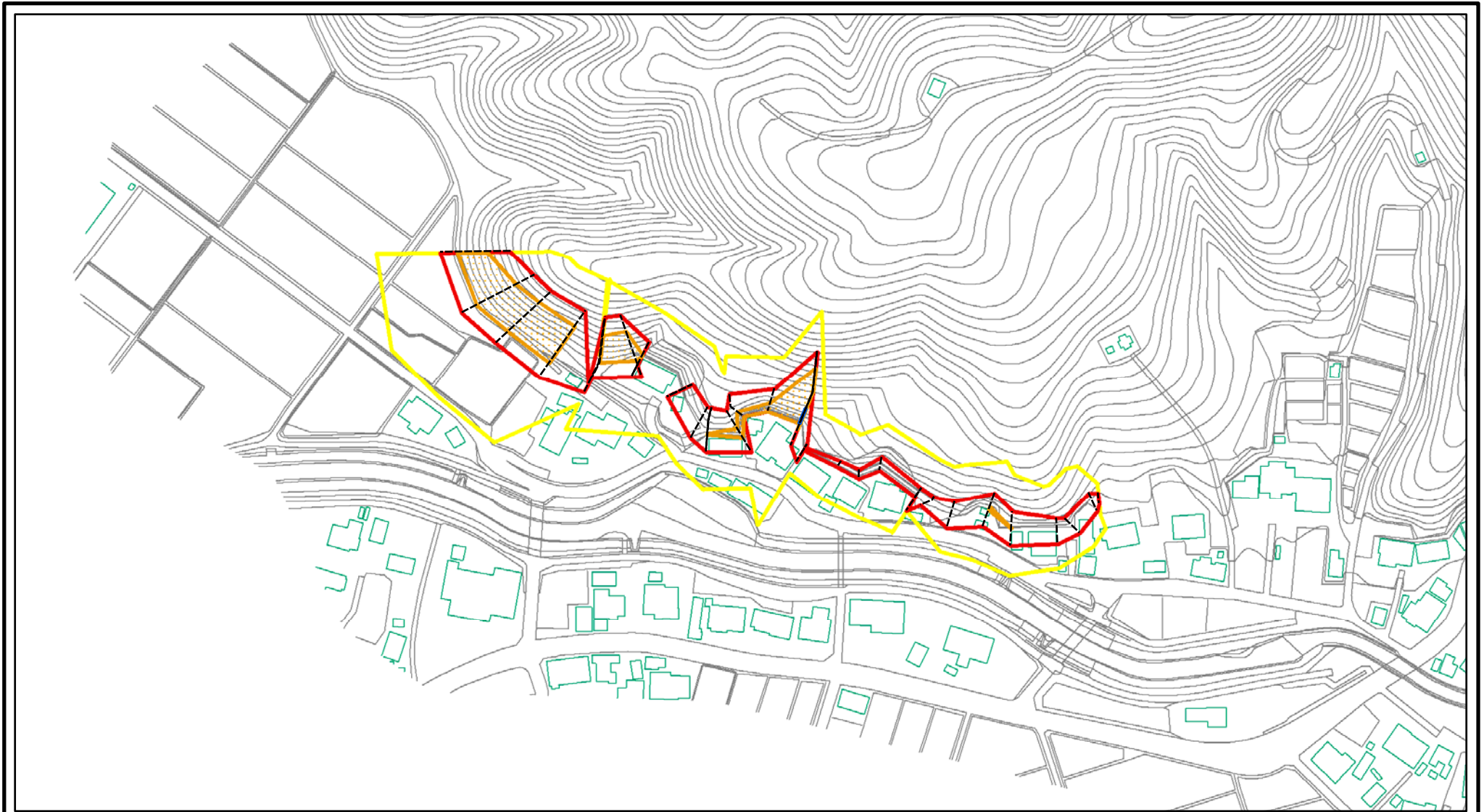
(1/25,000)

様式-1 (急)
土砂災害警戒区域・土砂災害特別警戒区域 位置図

自然現象の種類	急傾斜地の崩壊
箇所番号	I-606
箇所名	槻の木
所在地	潟上市昭和豊川槻木字塔田及び大宮

この地図は、国土地理院長の承認を得て、同院発行の20万分の1・2万5千分の1の地形図を複製したものである。（認証番号 平24東複、第78号）

土砂災害警戒区域等の指定の公示に係る図書(その2)



0 25 50 100
m

様式-2(急)
土砂災害警戒区域・土砂災害特別警戒区域
区域図(その1)

土砂災害防止法施行令第二条の基準に該当する区域	
土砂災害防止法施行令第三条の基準に該当する区域	
それ以外の区域	

縮尺
1:2,500

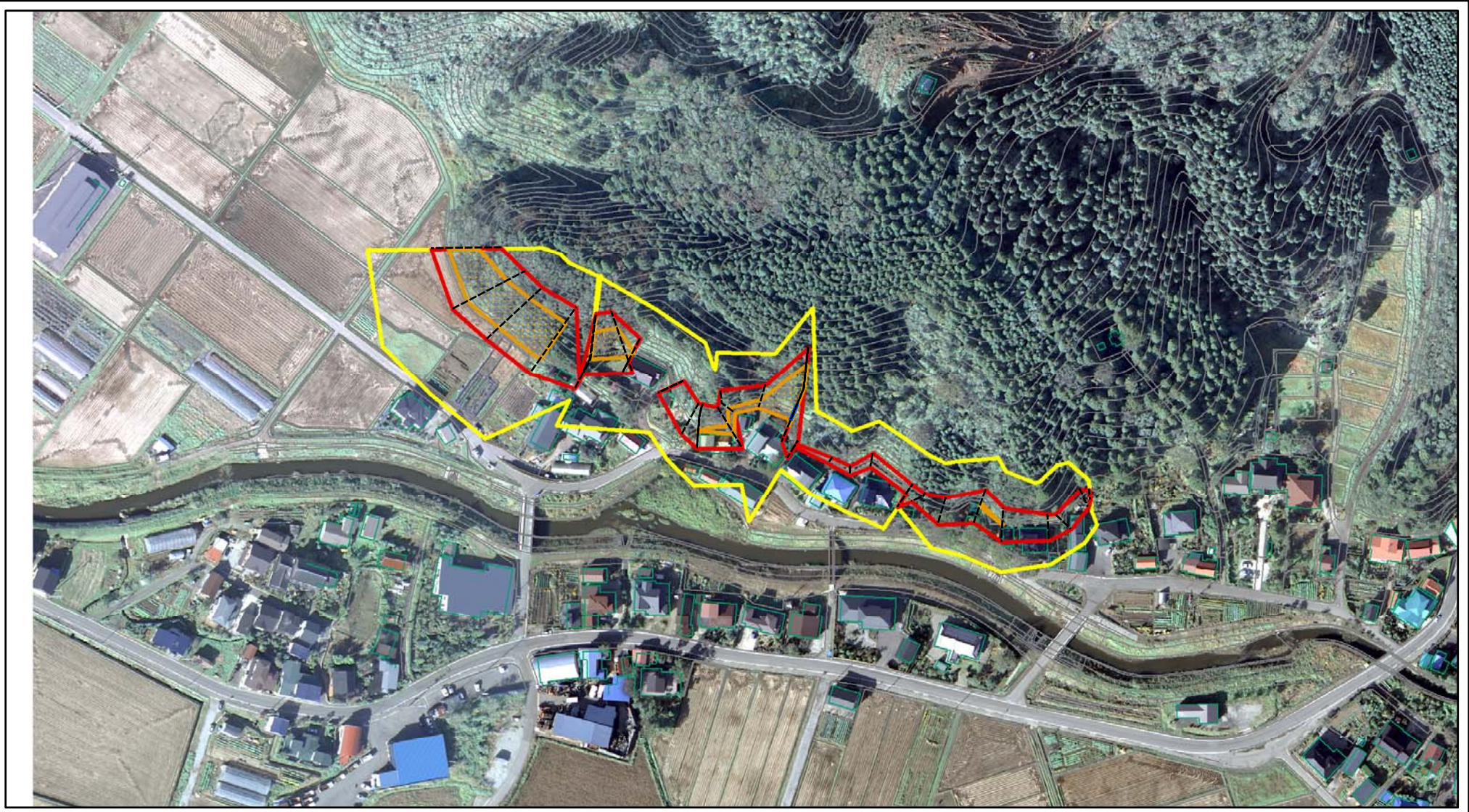
自然現象の種類
告示番号
告示年月日

急傾斜地の崩壊
第486号
平成27年11月10日

箇所番号
箇所名
所在地

I-606
槻の木
潟上市昭和豊川槻木字塔田及び大宮

土砂災害警戒区域等の指定の公示に係る図書(その2)



0 25 50 100
m

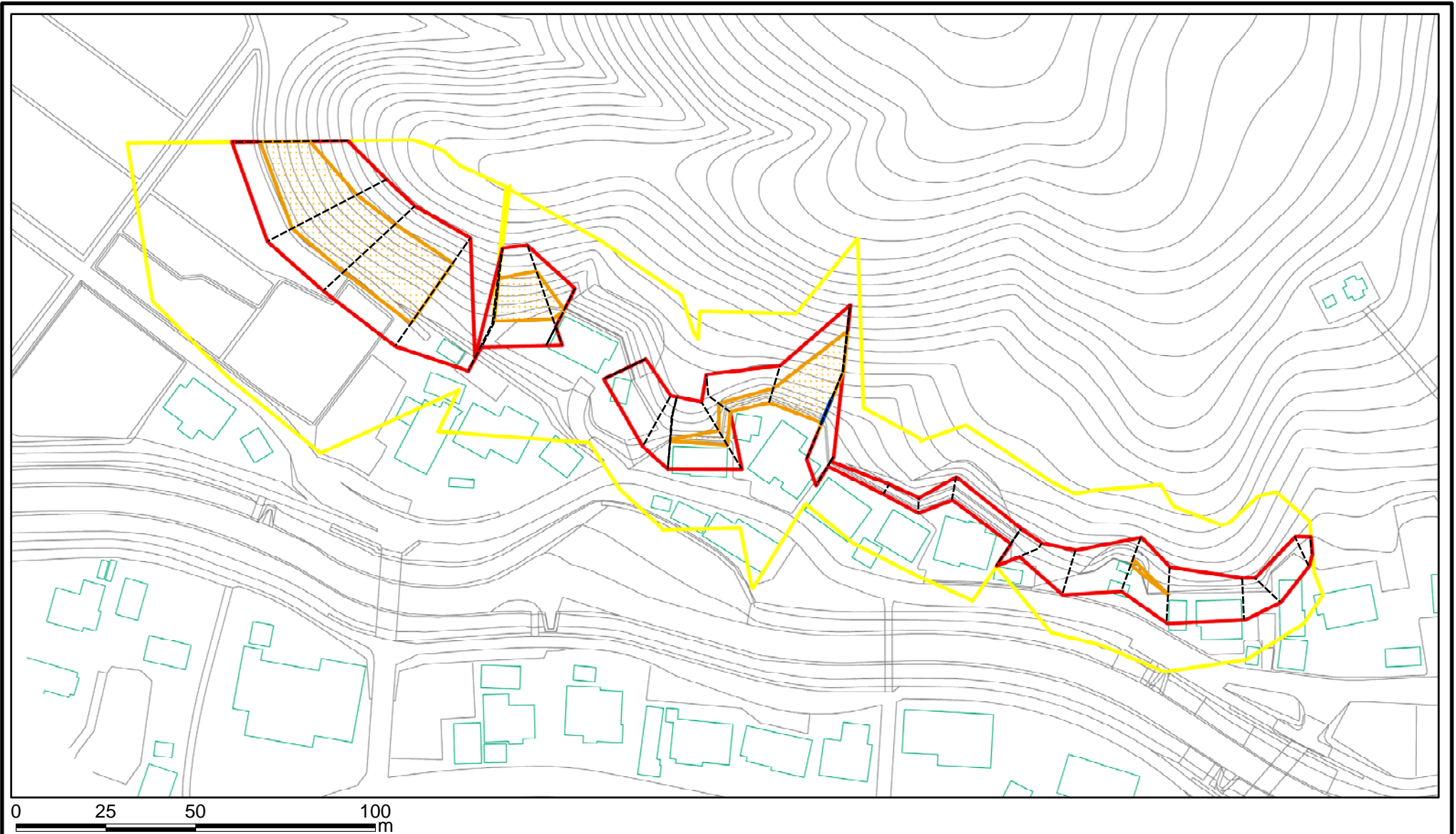
様式-2(急)
土砂災害警戒区域・土砂災害特別警戒区域
区域図(その1)

土砂災害防止法施行令第二条の基準に該当する区域	
土砂災害防止法施行令第三条の基準に該当する区域	
それ以外の区域	

N
縮尺
1:2,500

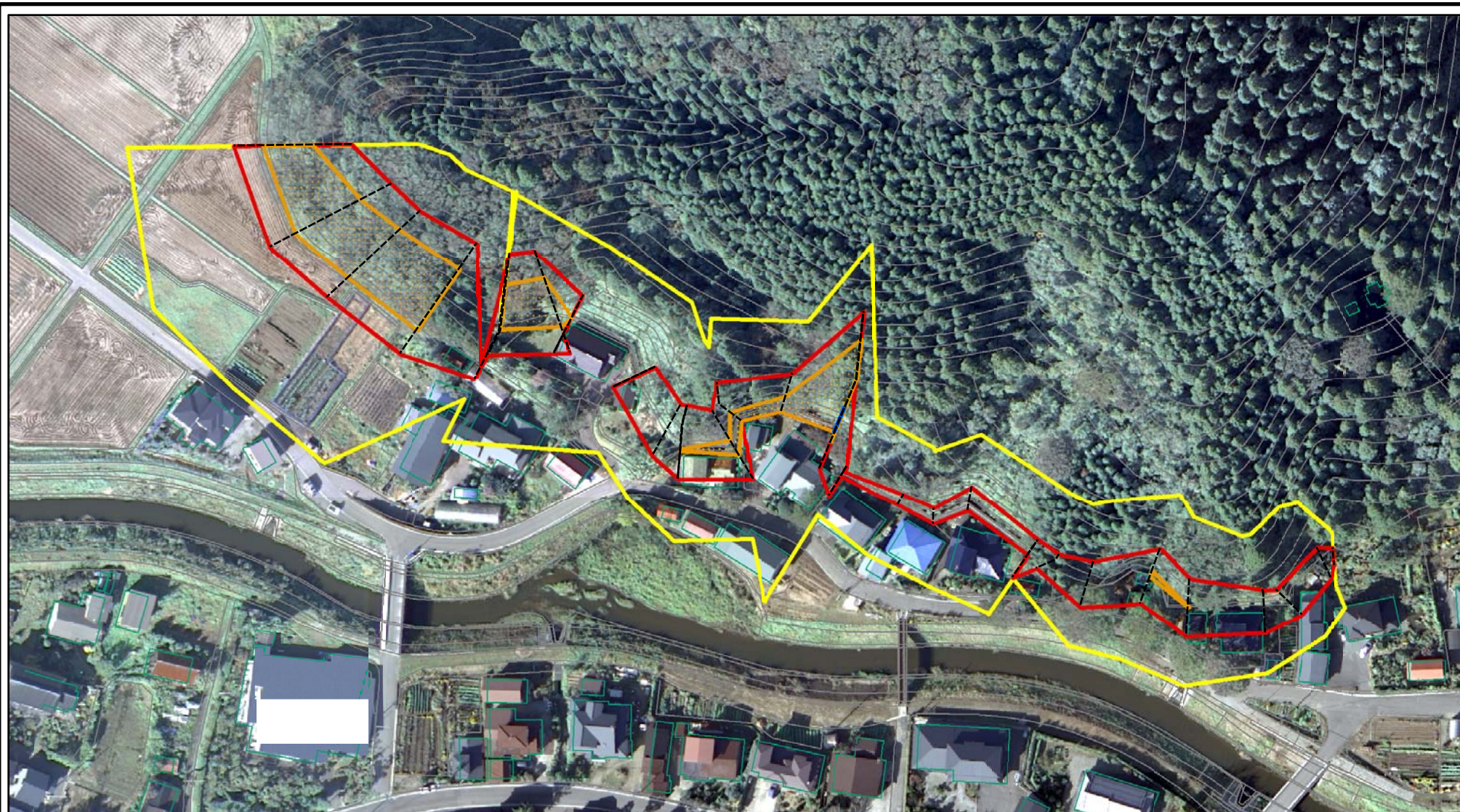
自然現象の種類	急傾斜地の崩壊	箇所番号	I-606
告示番号	第486号	箇所名	槻の木
告示年月日	平成27年11月10日	所在地	潟上市昭和豊川槻木字塔田及び大宮

土砂災害警戒区域等の指定の公示に係る図書(その2-1)



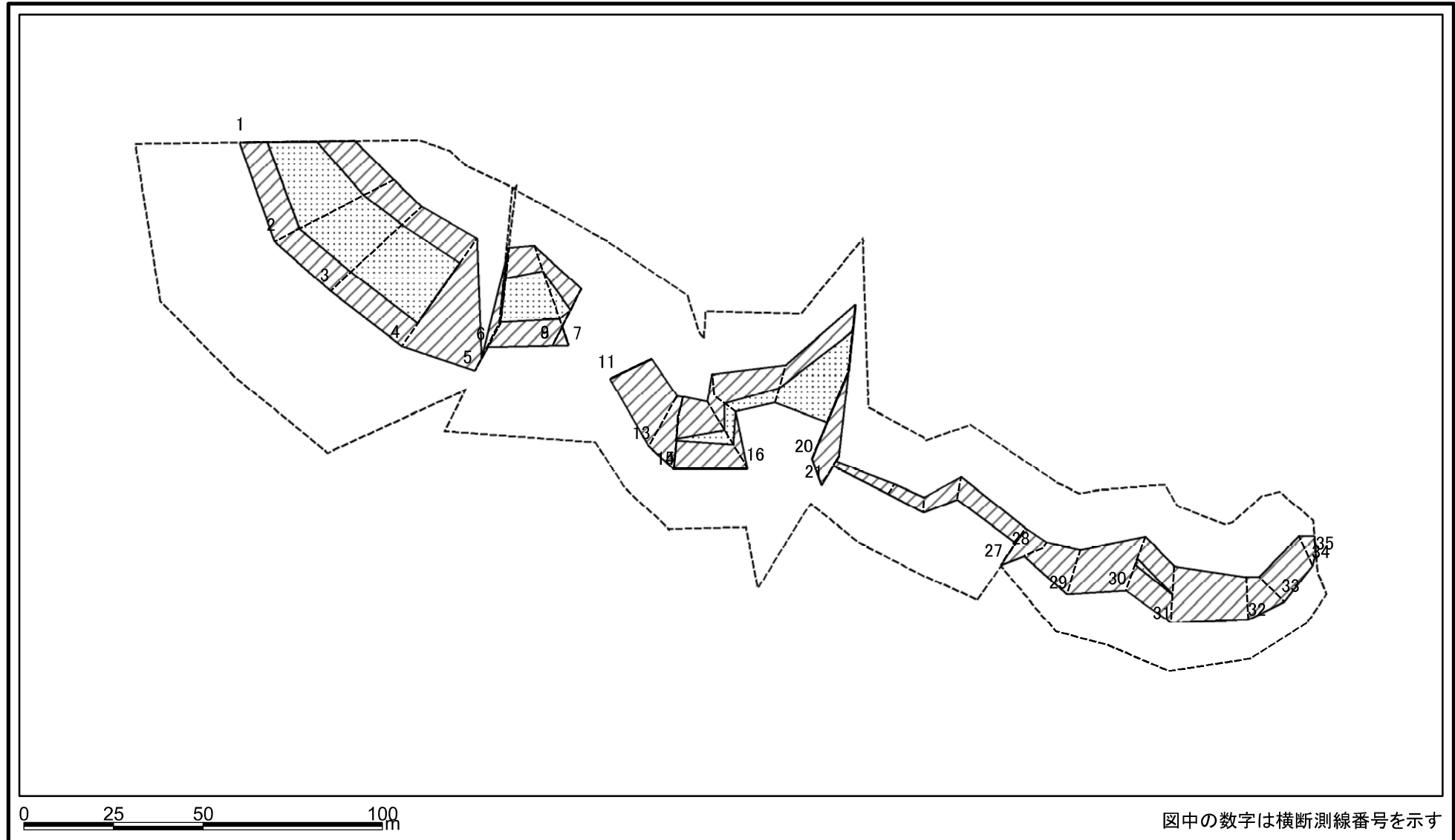
様式-2-1(急) 土砂災害警戒区域・土砂災害特別警戒区域 区域図(その2)	土砂災害防止法施行令第二条の基準に該当する区域		N 縮尺 1:1,500	自然現象の種類	急傾斜地の崩壊	箇所番号	I-606
	土砂災害防止法施行令第三条の基準に該当する区域			告示番号	第486号	箇所名	槻の木
	土砂等の(移動)高さが1m以下の場合、土砂等の移動による力が100kN/mを超える区域		告示年月日	平成27年11月10日	所在地	潟上市昭和豊川槻木字塔田及び大宮	
	土砂等の堆積の高さが3mを超える区域		それ以外の区域				

土砂災害警戒区域等の指定の公示に係る図書(その2-1)



様式-2-1(急) 土砂災害警戒区域・土砂災害特別警戒区域 区域図(その2)	土砂災害防止法施行令第二条の基準に該当する区域		自然現象の種類 急傾斜地の崩壊	箇所番号	I-606		
	土砂災害防止法施行令第三条の基準に該当する区域			告示番号	第486号		
	土砂等の(移動)高さが1m以下の場合、土砂等の移動による力が100kN/mを超える区域		縮尺	告示年月日	平成27年11月10日	箇所名	槻の木
	土砂等の堆積の高さが3mを超える区域		1:1,500	所在地	潟上市昭和豊川槻木字塔田及び大宮		
それ以外の区域							

土砂災害警戒区域等の指定の公示に係る図書(その2-2)



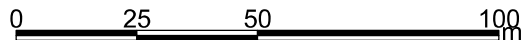
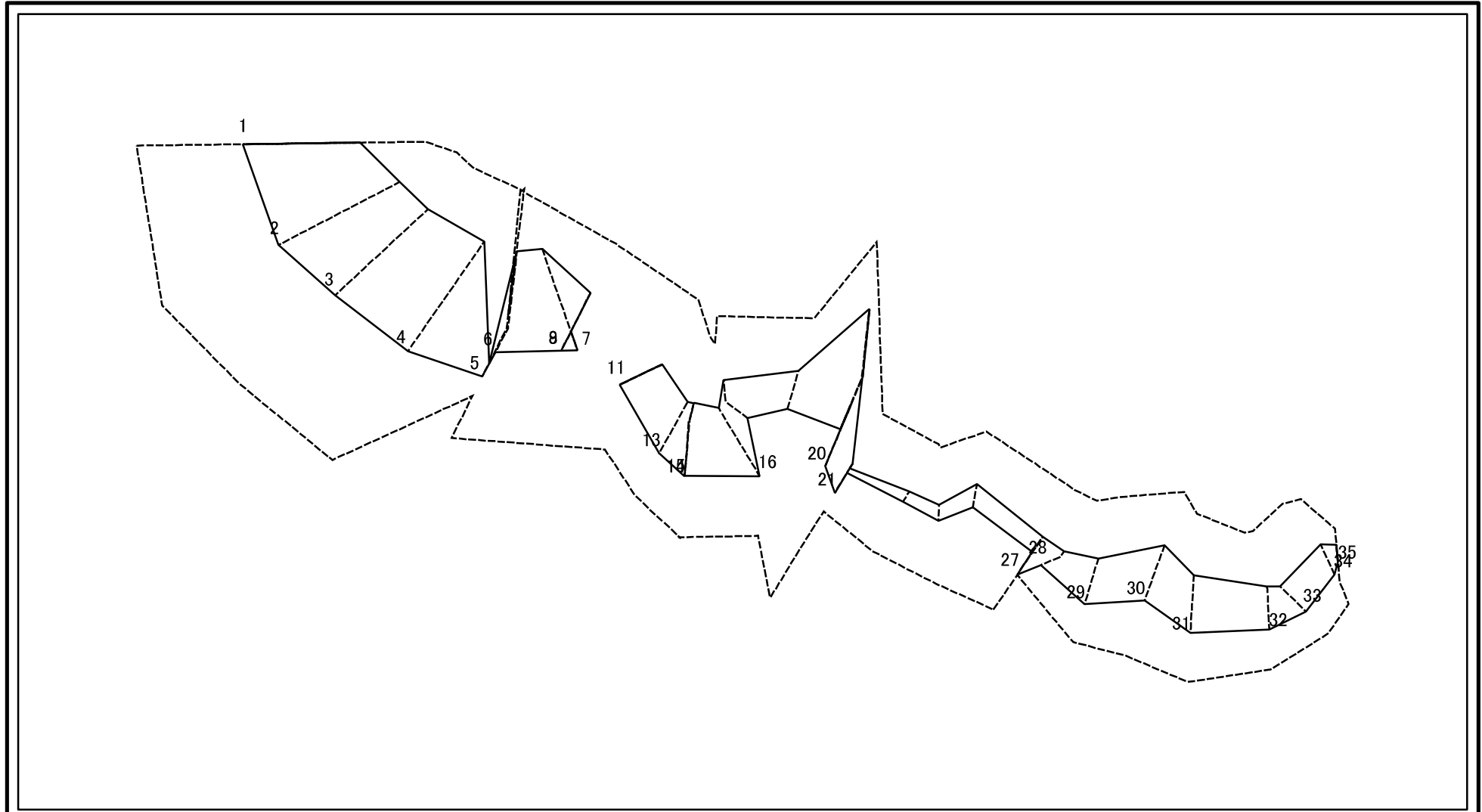
様式-2-2(急)
土砂災害特別警戒区域の区域区分図
(急傾斜地の崩壊に伴う土石等の移動により
建築物の地上部に作用すると想定される力)

土砂災害防止法施行令第二条の基準に該当する区域	
土砂災害防止法 施行令第三条の 基準に該当する 区域	
それ以外の区域	

N
縮尺
1:1,500

自然現象 の種類	急傾斜地の崩壊	箇所番号	I-606
告示番号	第486号	箇所名	槻の木
告示年月日	平成27年11月10日	所在地	湯上市昭和豊川槻木字塔田及び大宮

土砂災害警戒区域等の指定の公示に係る図書(その2-3)



図中の数字は横断測線番号を示す

様式-2-3(急) 土砂災害特別警戒区域の区域区分図 (急傾斜地の崩壊に伴う土石等の堆積により 建築物の地上部に作用すると想定される力)	土砂災害防止法施行令第二条の基準に該当する区域			N 縮尺 1:1,500	自然現象の種類	急傾斜地の崩壊	箇所番号	I-606
	土砂災害防止法 施行令第三条の 基準に該当する 区域	土石等の堆積の高さが3mを超える区域			告示番号	第486号	箇所名	槻の木
		それ以外の区域			告示年月日	平成27年11月10日	所在地	潟上市昭和豊川槻木字塔田及び大宮

土砂災害警戒区域等の指定の公示に係る図書(その3)(案)

横断測線の区間	土石等の移動により建築物の地上部に作用すると想定される力				土石等の堆積により建築物の地上部に作用すると想定される力				横断測線の区間	土石等の移動により建築物の地上部に作用すると想定される力				土石等の堆積により建築物の地上部に作用すると想定される力			
	土石等の(移動)高さが1m以下の場合、土石等の移動による力が100kN/m ² を超える区域		それ以外の区域		土石等の堆積の高さが3mを超える区域		それ以外の区域			土石等の(移動)高さが1m以下の場合、土石等の移動による力が100kN/m ² を超える区域		それ以外の区域		土石等の堆積の高さが3mを超える区域		それ以外の区域	
	力の大きさのうち最大のもの(kN/m ²)	土石等の高さ(m)	力の大きさのうち最大のもの(kN/m ²)	土石等の高さ(m)	力の大きさのうち最大のもの(kN/m ²)	土石等の高さ(m)	力の大きさのうち最大のもの(kN/m ²)	土石等の高さ(m)		力の大きさのうち最大のもの(kN/m ²)	土石等の高さ(m)	力の大きさのうち最大のもの(kN/m ²)	土石等の高さ(m)	力の大きさのうち最大のもの(kN/m ²)	土石等の高さ(m)	力の大きさのうち最大のもの(kN/m ²)	土石等の高さ(m)
1 ~ 2	133.55	1.00	100.00	1.00	-	-	12.75	2.52									
2 ~ 3	141.14	1.00	100.00	1.00	-	-	13.46	2.66									
3 ~ 4	141.14	1.00	100.00	1.00	-	-	13.46	2.66									
4 ~ 5	-	-	100.00	1.00	-	-	13.00	2.57									
6 ~ 7	133.17	1.00	100.00	1.00	-	-	11.75	2.33									
7 ~ 8	133.17	1.00	100.00	1.00	-	-	12.14	2.40									
7 ~ 8	133.17	1.00	100.00	1.00	-	-	12.14	2.40									
12 ~ 13	-	-	94.22	1.00	-	-	12.12	2.40									
13 ~ 14	101.03	1.00	100.00	1.00	-	-	9.89	1.96									
15 ~ 16	111.21	1.00	100.00	1.00	-	-	10.30	2.04									
16 ~ 17	111.21	1.00	100.00	1.00	-	-	10.30	2.04									
17 ~ 18	118.72	1.00	100.00	1.00	-	-	12.29	2.43									
18 ~ 19	150.74	1.00	100.00	1.00	-	-	15.16	3.00									
20 ~ 21	-	-	100.00	1.00	-	-	15.16	3.00									
22 ~ 23	-	-	80.29	1.00	-	-	9.71	1.92									
23 ~ 24	-	-	87.42	1.00	-	-	9.71	1.92									
24 ~ 25	-	-	98.34	1.00	-	-	12.66	2.51									
25 ~ 26	-	-	98.34	1.00	-	-	12.66	2.51									
27 ~ 28	-	-	92.18	1.00	-	-	9.51	1.88									
28 ~ 29	-	-	89.28	1.00	-	-	8.93	1.77									
29 ~ 30	-	-	100.00	1.00	-	-	11.77	2.33									
30 ~ 31	106.42	1.00	100.00	1.00	-	-	11.77	2.33									
31 ~ 32	-	-	100.00	1.00	-	-	10.72	2.12									
32 ~ 33	-	-	89.89	1.00	-	-	9.33	1.85									
33 ~ 34	-	-	80.14	1.00	-	-	9.62	1.90									
34 ~ 35	-	-	78.02	1.00	-	-	9.62	1.90									

様式-3(急) 建築物の構造の規制に必要な衝撃に関する事項	自然現象の種類	急傾斜地の崩壊	箇所番号	I-606
	告示番号	第486号	箇所名	槻の木
	告示年月日	平成27年11月10日	所在地	潟上市昭和豊川槻木字塔田及び大宮