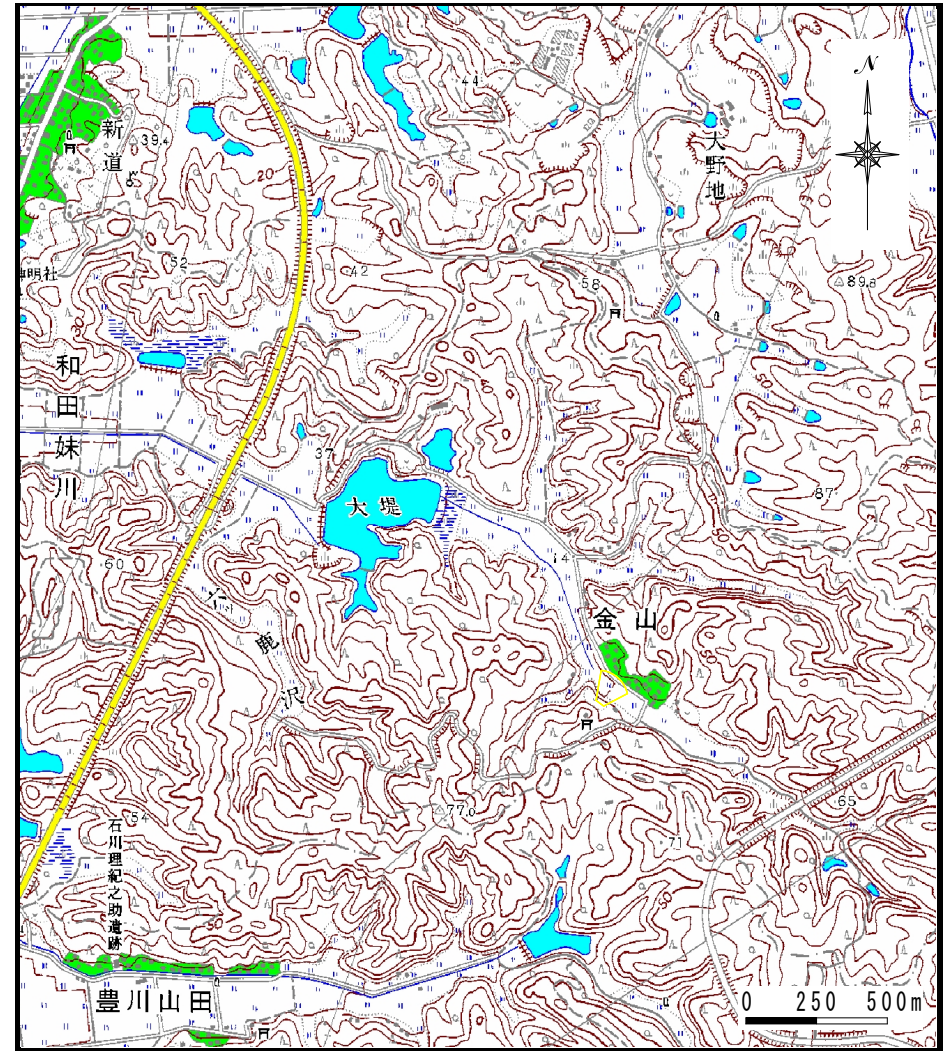


土砂災害警戒区域等の指定の公示に係る図書（その1）



(1/200,000)



(1/25,000)

“様式－1（土）
土砂災害警戒区域・土砂災害特別警戒区域 位置図”

| | |
|---------|-----------------|
| 自然現象の種類 | 土石流 |
| 溪流番号 | 364- I -003 |
| 溪流名 | 家ノ前沢 |
| 所在地 | 秋田県潟上市飯田川金山字家ノ前 |

この地図は、国土地理院長の承認を得て、同院発行の数値地図20000（地図画像）及び数値地図25000（地図画像）を複製したものである。（承認番号 平27情複、 第167号）

土砂災害警戒区域等の指定の公示に係る図書（その2）



様式-2 (土)

土砂災害警戒区域・土砂災害特別警戒区域
区域図

土砂災害防止法施行令第二条の基準に該当する区域

土砂災害防止法施行令第三条の基準に該当する区域

土石流の高さが1mを超える場合、土石等の移動による力が50kN/m²を超える区域

土石流の高さが1mを超える場合、土石等の移動による力が50kN/m²以下の区域

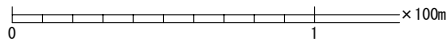
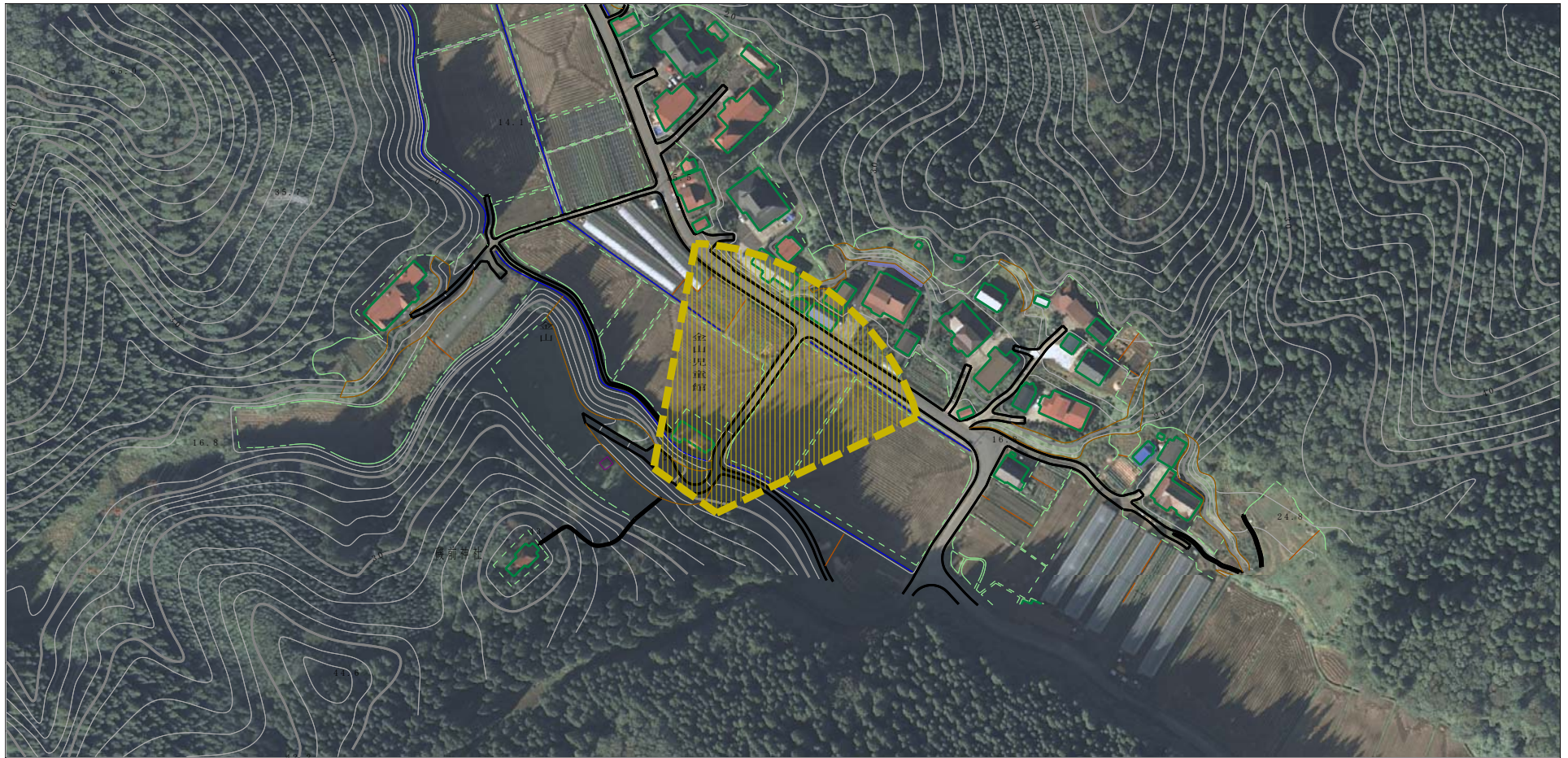
それ以外の区域






縮尺
1:2,500

| | | | |
|---------|------------|------|-----------------|
| 自然現象の種類 | 土石流 | 溪流番号 | 364-I-003 |
| 告示番号 | 第312号 | 溪流名 | 家ノ前沢 |
| 告示年月日 | 平成27年7月14日 | 所在地 | 秋田県潟上市飯田川金山字家ノ前 |

参考資料 (その3)



参考資料

| | | | | | | | | | | | |
|-------------------------|---|--------------------|-------------|-----|------|-----------|---|-------|------------|-----|-----------------|
| 土砂災害防止法施行令第二條の基準に該当する区域 |  | N 縮尺 1:2,500 | 自然現象 の種類 | 土石流 | 溪流番号 | 364-I-003 | | | | | |
| | 土砂災害防止法施行令第三條の基準に該当する区域 | | | | | |  | 告示番号 | 第312号 | 溪流名 | 家ノ前沢 |
| | それ以外の区域 | | | | | |  | 告示年月日 | 平成27年7月14日 | 所在地 | 秋田県潟上市飯田川金山字家ノ前 |