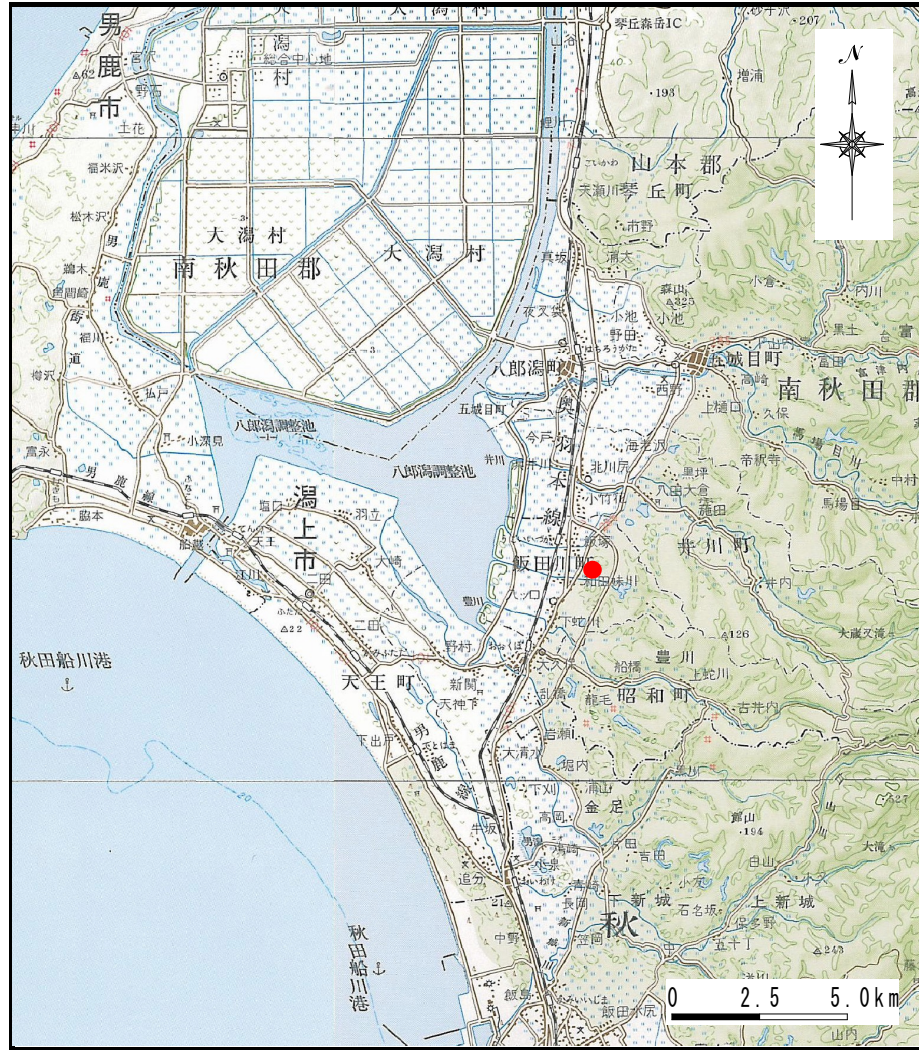
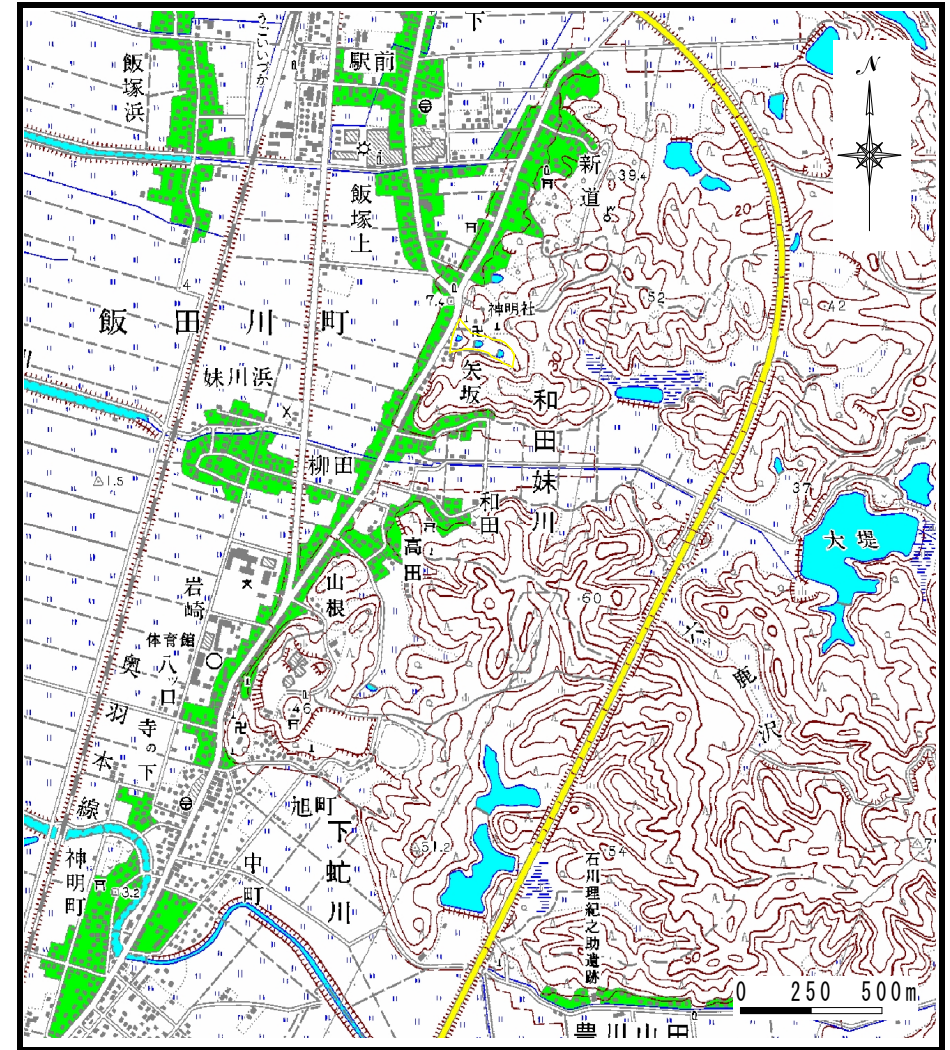


土砂災害警戒区域等の指定の公示に係る図書（その1）



(1/200,000)



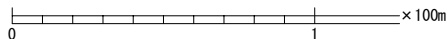
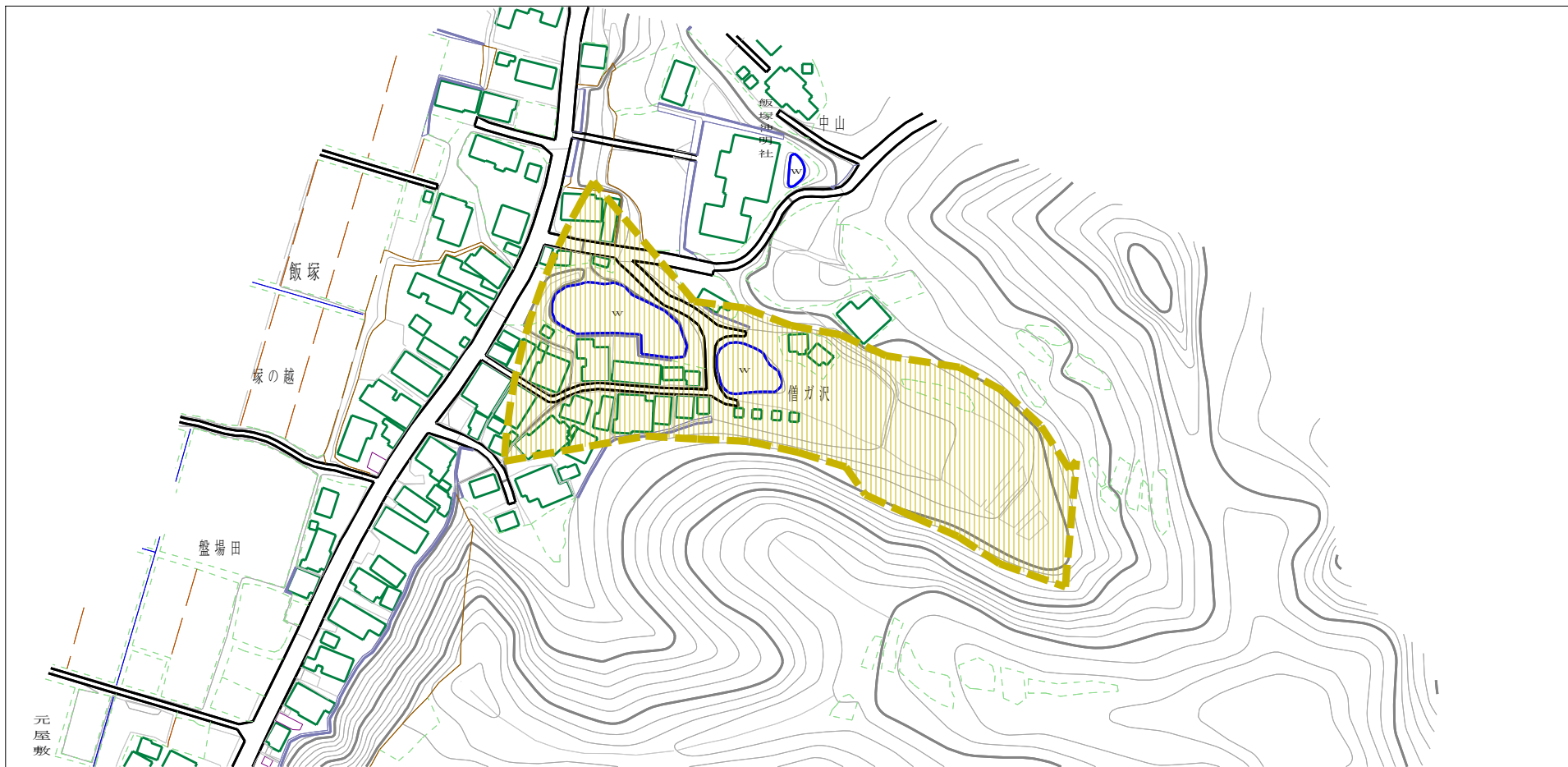
(1/25,000)

“様式－1（土）
土砂災害警戒区域・土砂災害特別警戒区域 位置図”

| | |
|---------|-----------------|
| 自然現象の種類 | 土石流 |
| 溪流番号 | 364-I-001 |
| 溪流名 | テンザ沢 |
| 所在地 | 秋田県潟上市飯田川飯塚字僧ヶ沢 |

この地図は、国土地理院長の承認を得て、同院発行の数値地図200000（地図画像）及び数値地図25000（地図画像）を複製したものである。（承認番号 平27情複、第167号）

土砂災害警戒区域等の指定の公示に係る図書（その2）



様式-2 (土)

土砂災害警戒区域・土砂災害特別警戒区域
区域図

土砂災害防止法施行令第二条の基準に該当する区域

土砂災害防止
法施行令第三
条の基準に該
当する区域

土石流の高さが1mを超える場合、土石等の
移動による力が50kN/m²を超える区域

土石流の高さが1mを超える場合、土石等の
移動による力が50kN/m²以下の区域

それ以外の区域



縮尺
1:2,500

自然現象
の種類

土石流

告示番号

第312号

告示年月日

平成27年7月14日

溪流番号

364-I-001

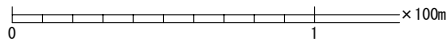
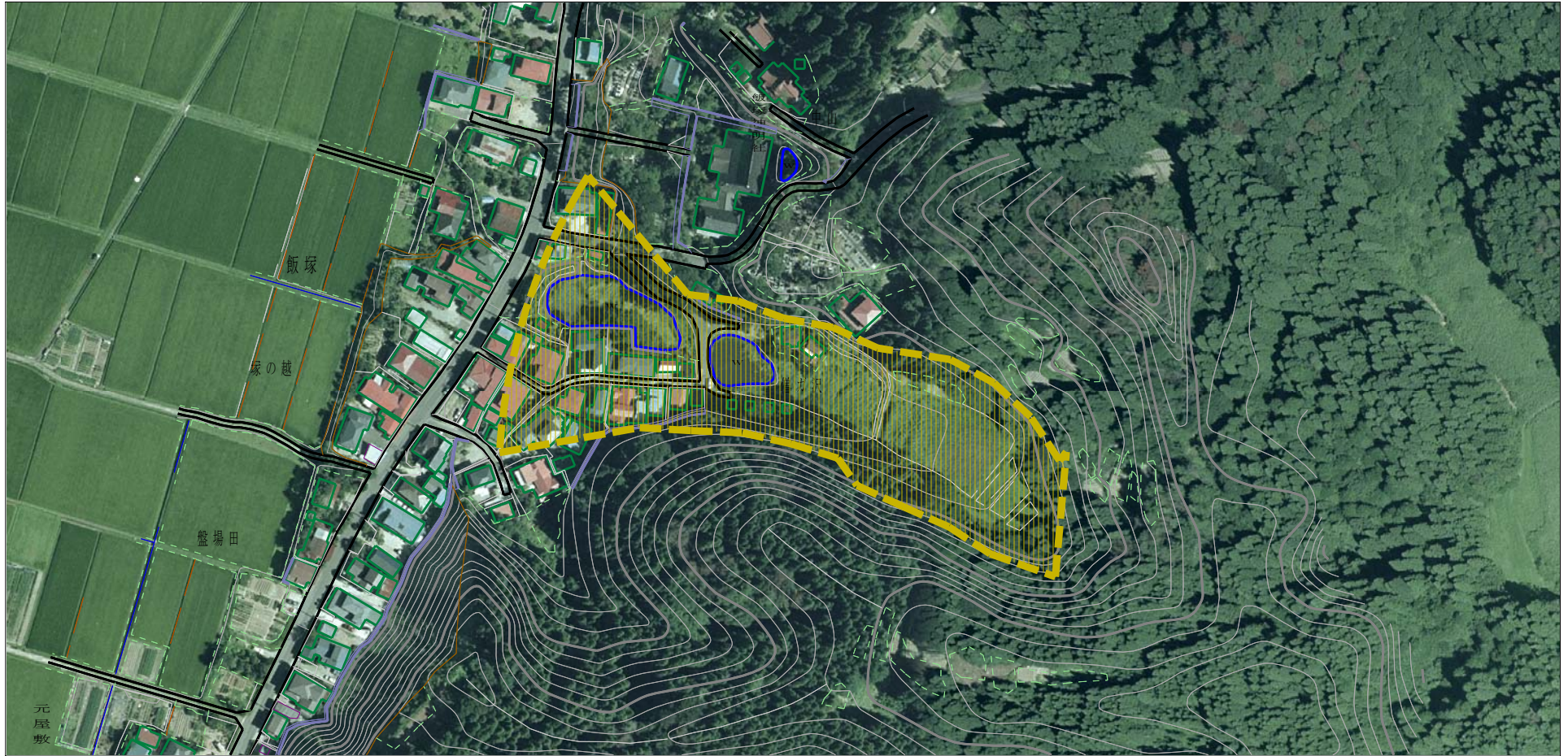
溪流名

テンガ沢

所在地

秋田県湯上市飯田川飯塚字僧ヶ沢

参考資料 (その3)



参考資料

| | | | | | | |
|-------------------------|--|--------------------|---------|------------|------|-----------------|
| 土砂災害防止法施行令第二條の基準に該当する区域 | | N 縮尺 1:2,500 | 自然現象の種類 | 土石流 | 溪流番号 | 364-I-001 |
| | | | 告示番号 | 第312号 | 溪流名 | テンザ沢 |
| | | | 告示年月日 | 平成27年7月14日 | 所在地 | 秋田県潟上市飯田川飯塚字僧ヶ沢 |
| 土砂災害防止法施行令第三條の基準に該当する区域 | | | | | | |
| それ以外の区域 | | | | | | |