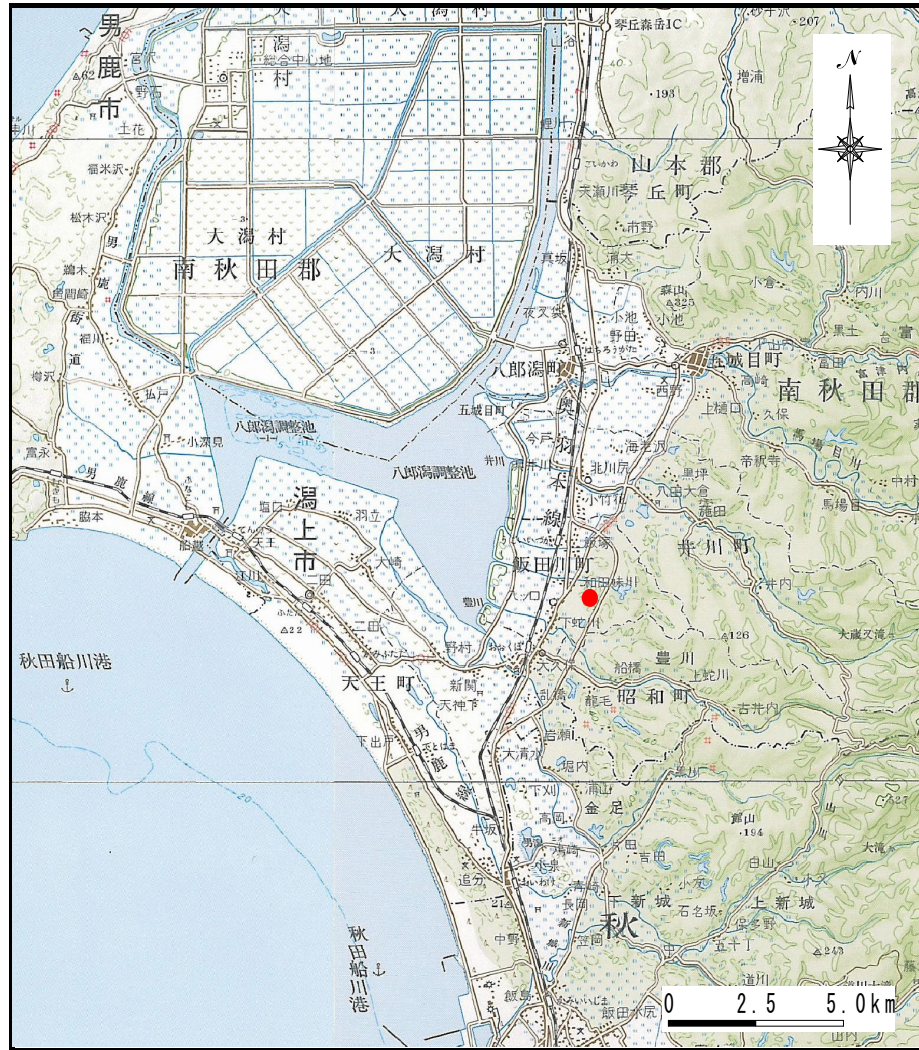
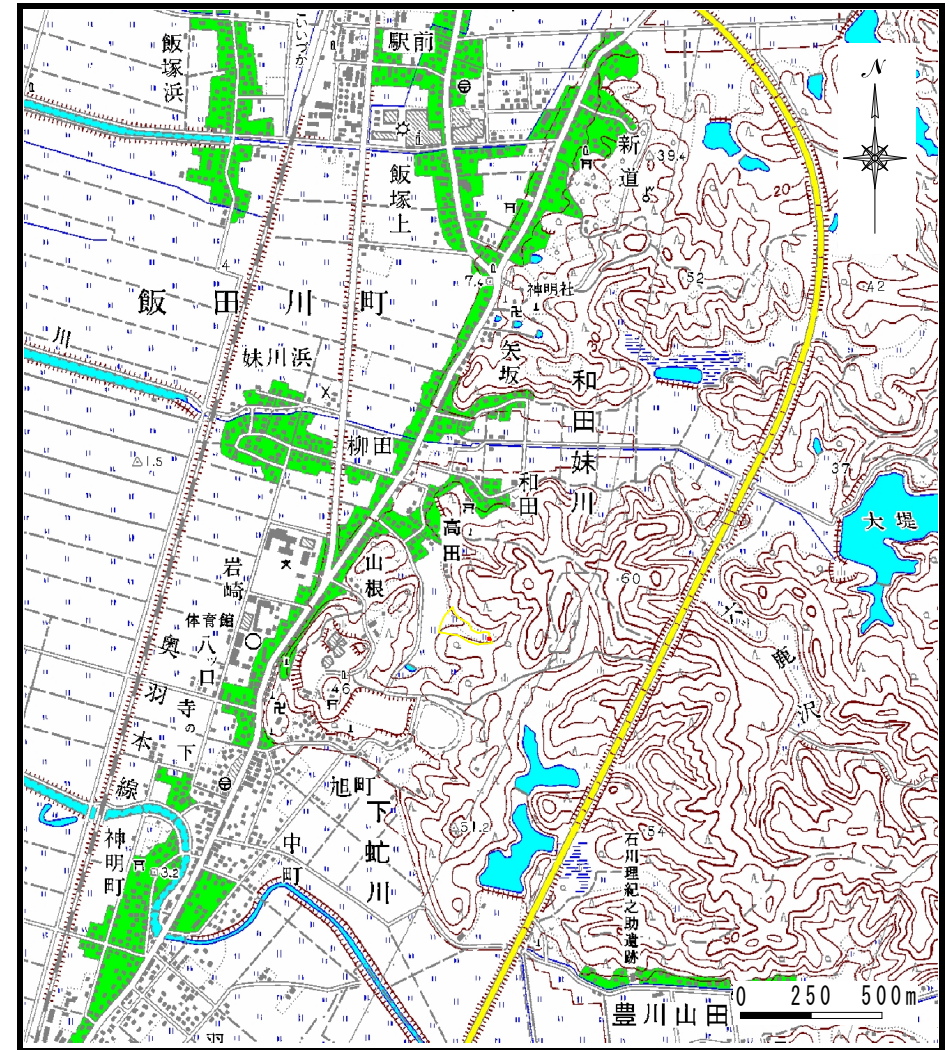


土砂災害警戒区域等の指定の公示に係る図書（その1）



(1/200,000)



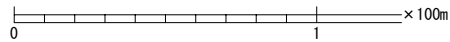
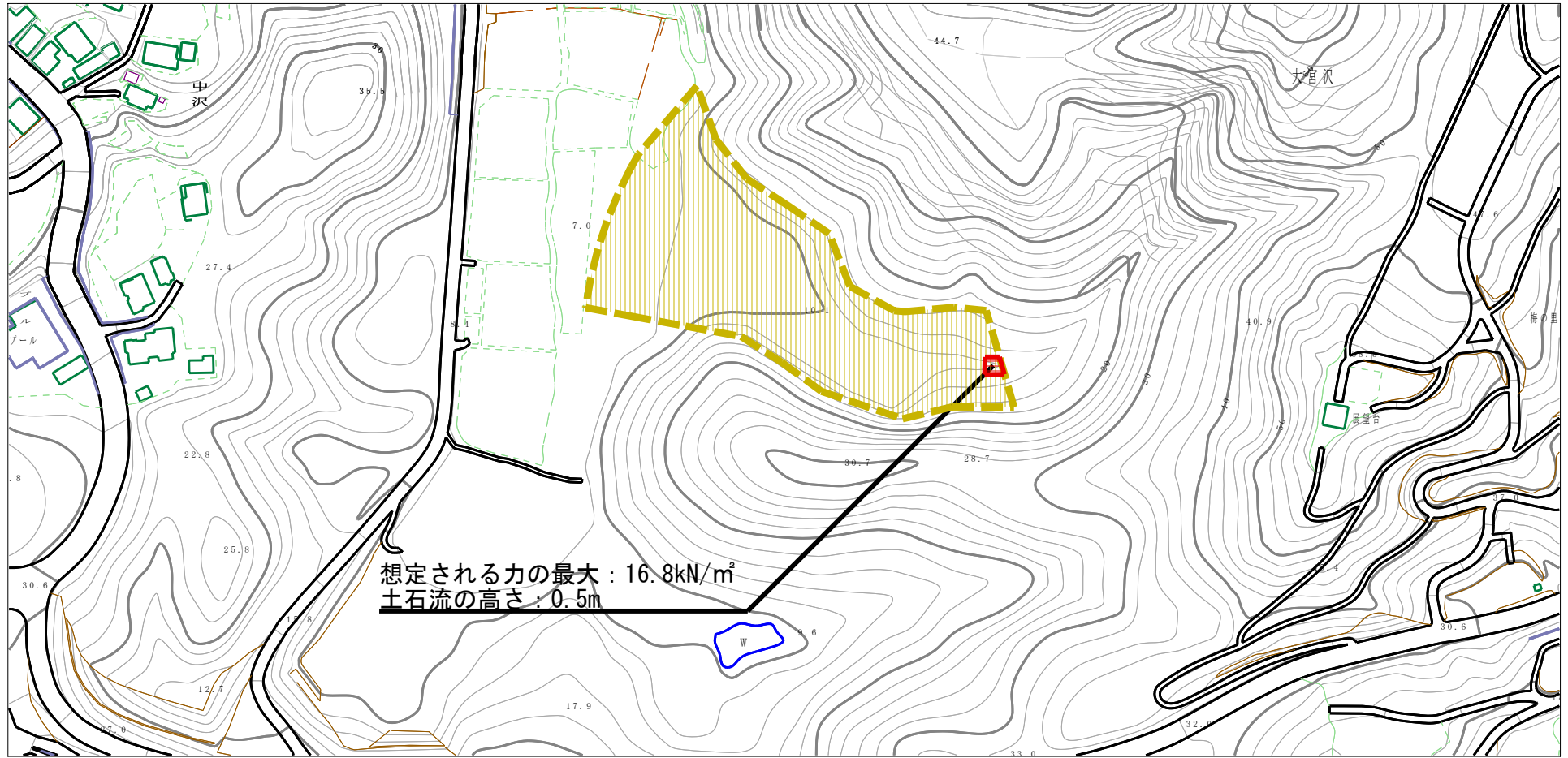
(1/25,000)

“様式－1（土）
土砂災害警戒区域・土砂災害特別警戒区域 位置図”

自然現象の種類	土石流
溪流番号	364-Ⅲ-008
溪流名	中沢 2
所在地	秋田県湯上市飯田川和田妹川字中沢

この地図は、国土地理院長の承認を得て、同院発行の数値地図200000（地図画像）及び数値地図25000（地図画像）を複製したものである。（承認番号 平27情複、 第167号）

土砂災害警戒区域等の指定の公示に係る図書（その2）



様式-2 (土)

土砂災害警戒区域・土砂災害特別警戒区域
区域図

土砂災害防止法施行令第二条の基準に該当する区域

土砂災害防止
法施行令第三
条の基準に該
当する区域

土石流の高さが1mを超える場合、土石等の
移動による力が50kN/m²を超える区域

土石流の高さが1mを超える場合、土石等の
移動による力が50kN/m²以下の区域

それ以外の区域



縮尺
1:2,500

自然現象
の種類

土石流

告示番号

第311号

告示年月日

平成27年7月14日

溪流番号

364-III-008

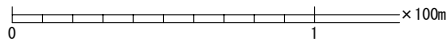
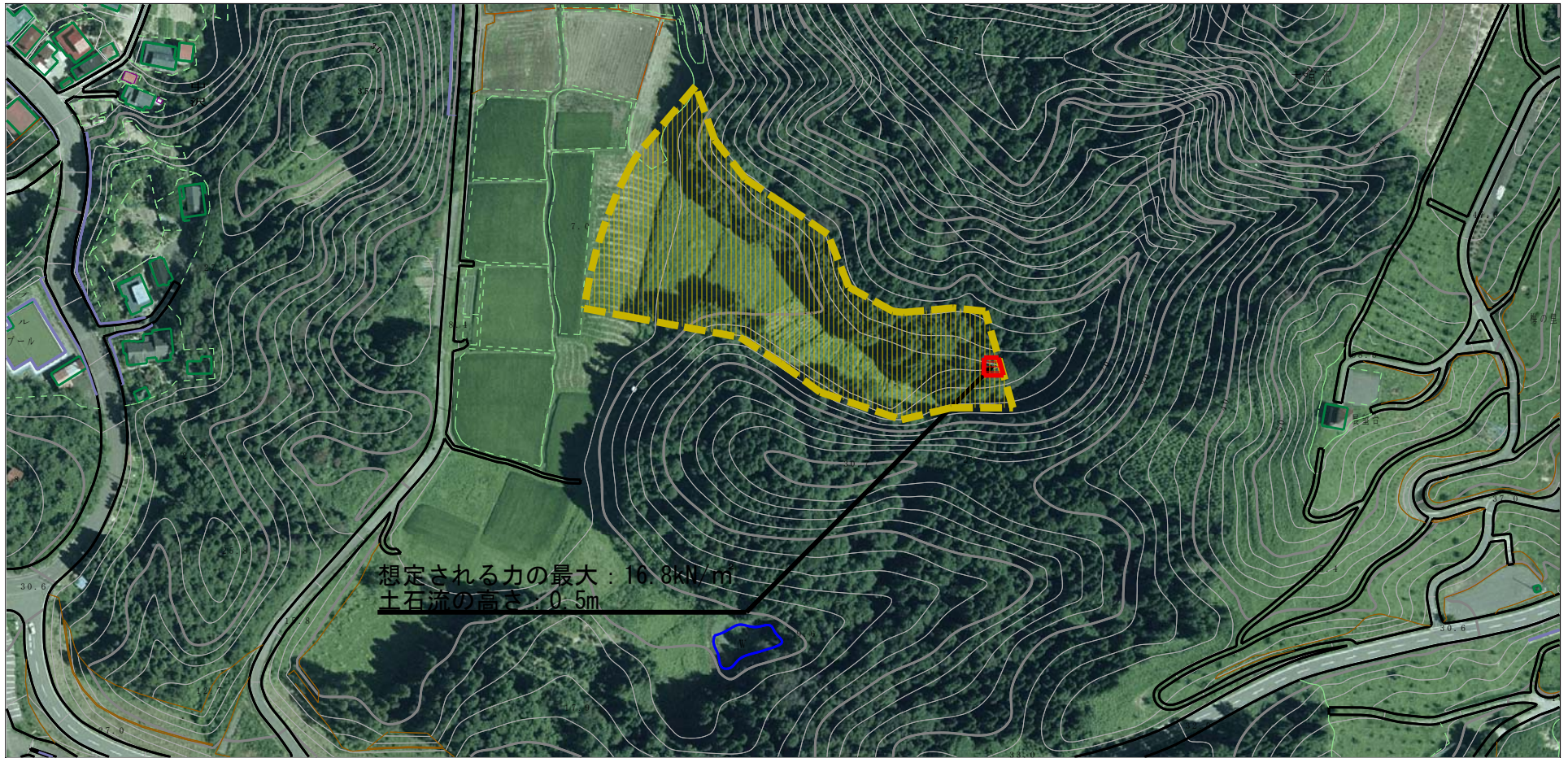
溪流名

中沢2

所在地

秋田県潟上市飯田川和田妹川中沢

参考資料 (その3)



参考資料

土砂災害防止法施行令第二條の基準に該当する区域		N 縮尺 1:2,500	自然現象 の種類	土石流	溪流番号	364-III-008				
							告示番号	第311号	溪流名	中沢2
							告示年月日	平成27年7月14日	所在地	秋田県潟上市飯田川和田妹川字中沢
土砂災害防止法施行令第三條の基準に該当する区域										
それ以外の区域										

