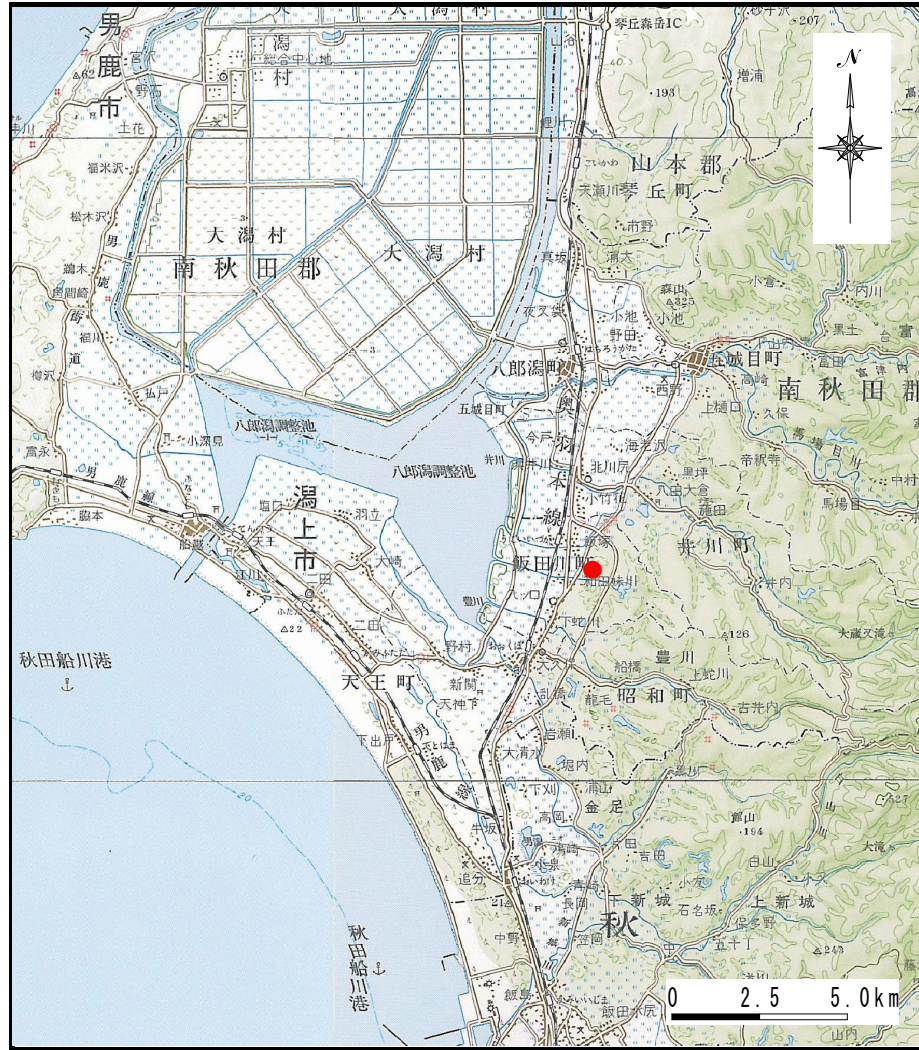
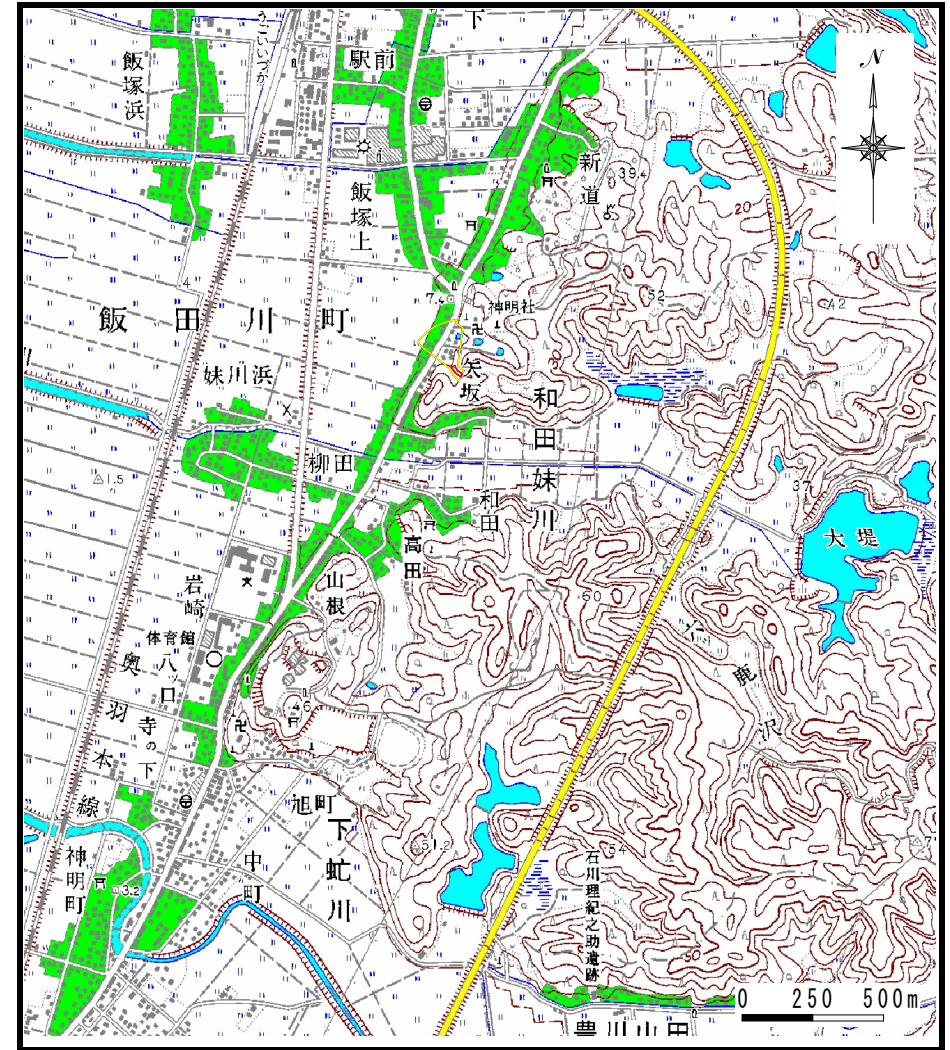


土砂災害警戒区域等の指定の公示に係る図書（その1）



(1/200,000)



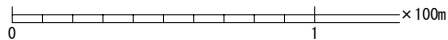
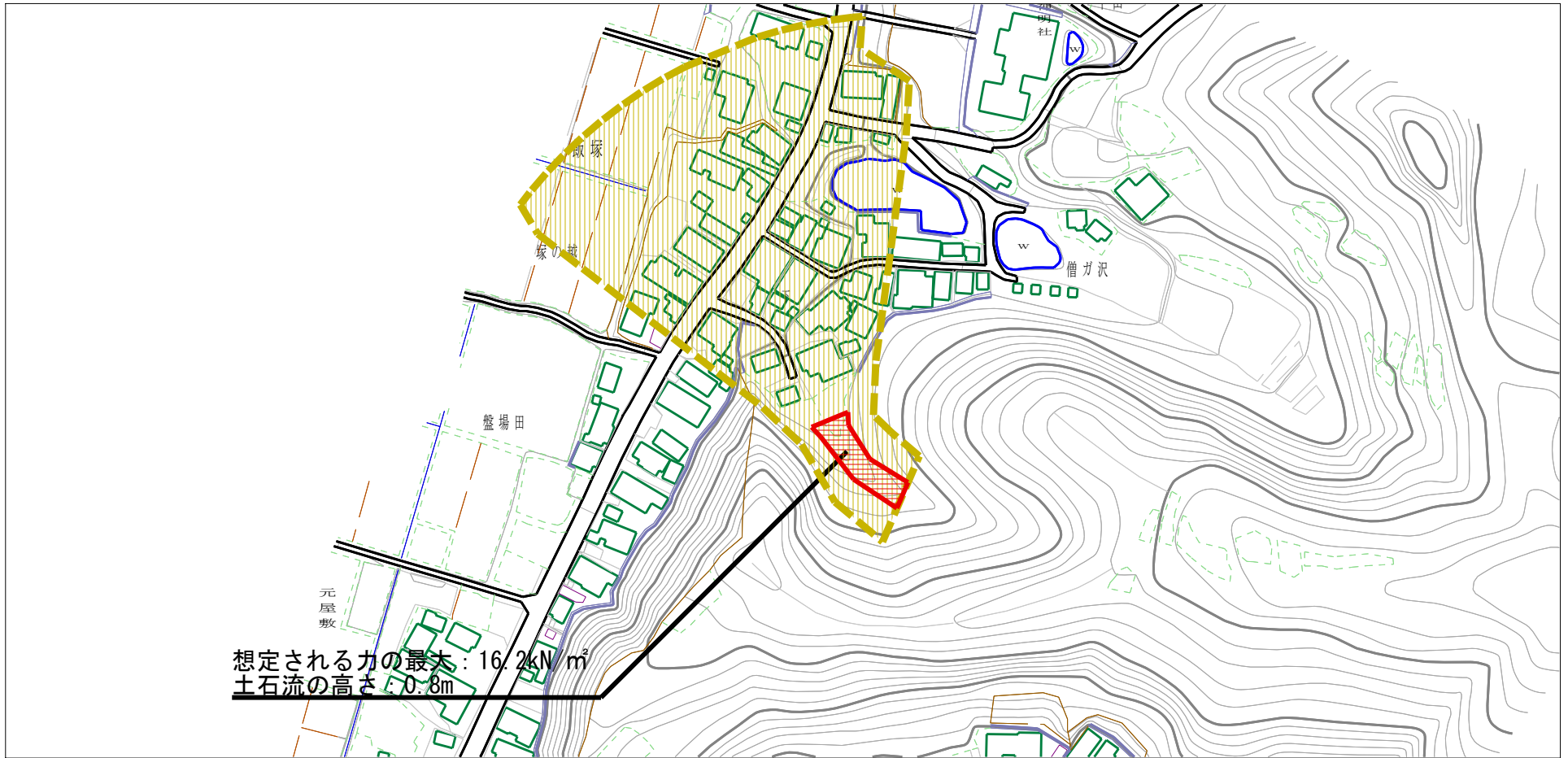
(1/25,000)

“様式－1（土）
土砂災害警戒区域・土砂災害特別警戒区域 位置図”

自然現象の種類	土石流
溪流番号	364-I-002
溪流名	矢坂沢
所在地	秋田県潟上市飯田川和田妹川字坂ノ下

この地図は、国土地理院長の承認を得て、同院発行の数値地図20000（地図画像）及び数値地図25000（地図画像）を複製したものである。（承認番号 平27情複、第167号）

土砂災害警戒区域等の指定の公示に係る図書（その2）



様式-2 (土)

土砂災害警戒区域・土砂災害特別警戒区域
区域図

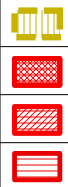
土砂災害防止法施行令第二条の基準に該当する区域

土砂災害防止法施行令第三条の基準に該当する区域

土石流の高さが1mを超える場合、土石等の移動による力が50kN/m²を超える区域

土石流の高さが1mを超える場合、土石等の移動による力が50kN/m²以下の区域

それ以外の区域

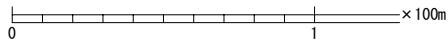


N

縮尺
1:2,500

自然現象の種類	土石流	溪流番号	364-I-002
告示番号	第311号	溪流名	矢坂沢
告示年月日	平成27年7月14日	所在地	秋田県潟上市飯田川和妹妹川字坂ノ下

参考資料 (その3)



参考資料

土砂災害防止法施行令第二條の基準に該当する区域		N 縮尺 1:2,500	自然現象の種類	土石流	溪流番号	364-I-002
			告示番号	第311号	溪流名	矢坂沢
			告示年月日	平成27年7月14日	所在地	秋田県潟上市飯田川和田妹川字坂ノ下
土砂災害防止法施行令第三條の基準に該当する区域						
それ以外の区域						

