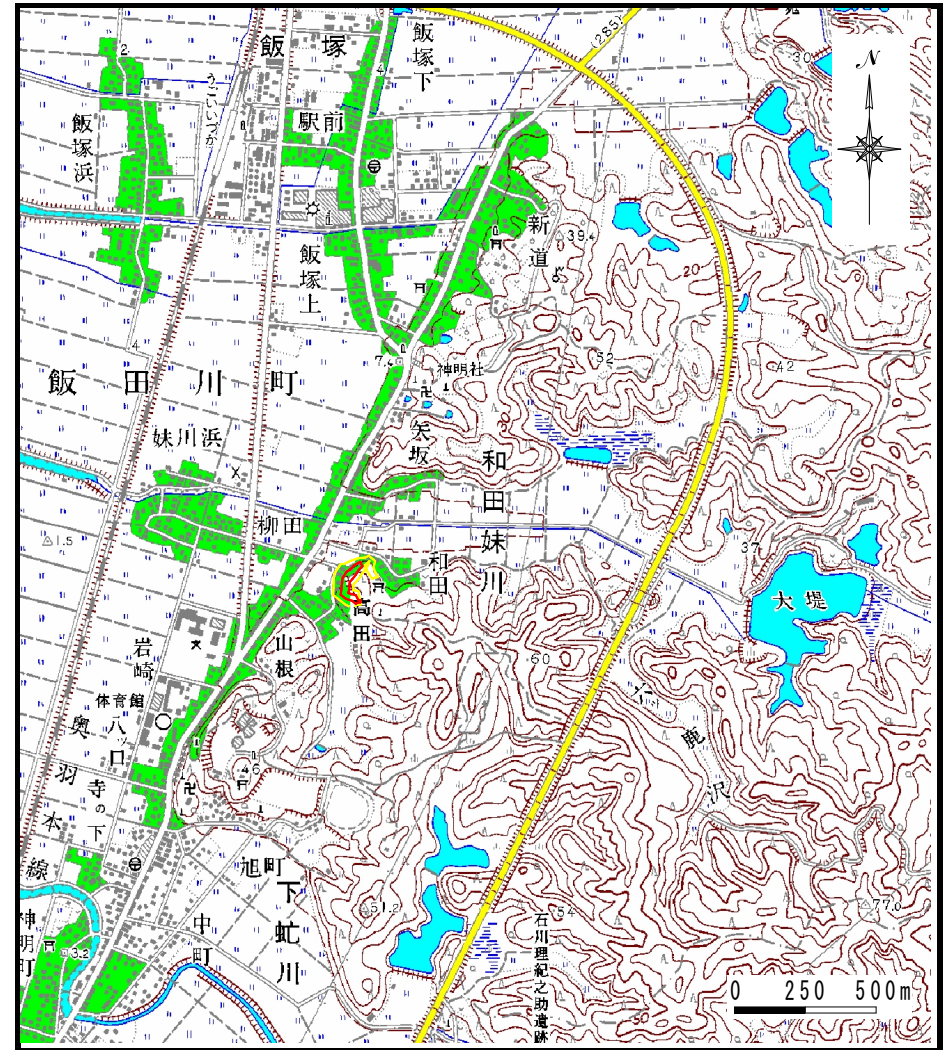


土砂災害警戒区域等の指定の公示に係る図書（その1）



(1/200,000)



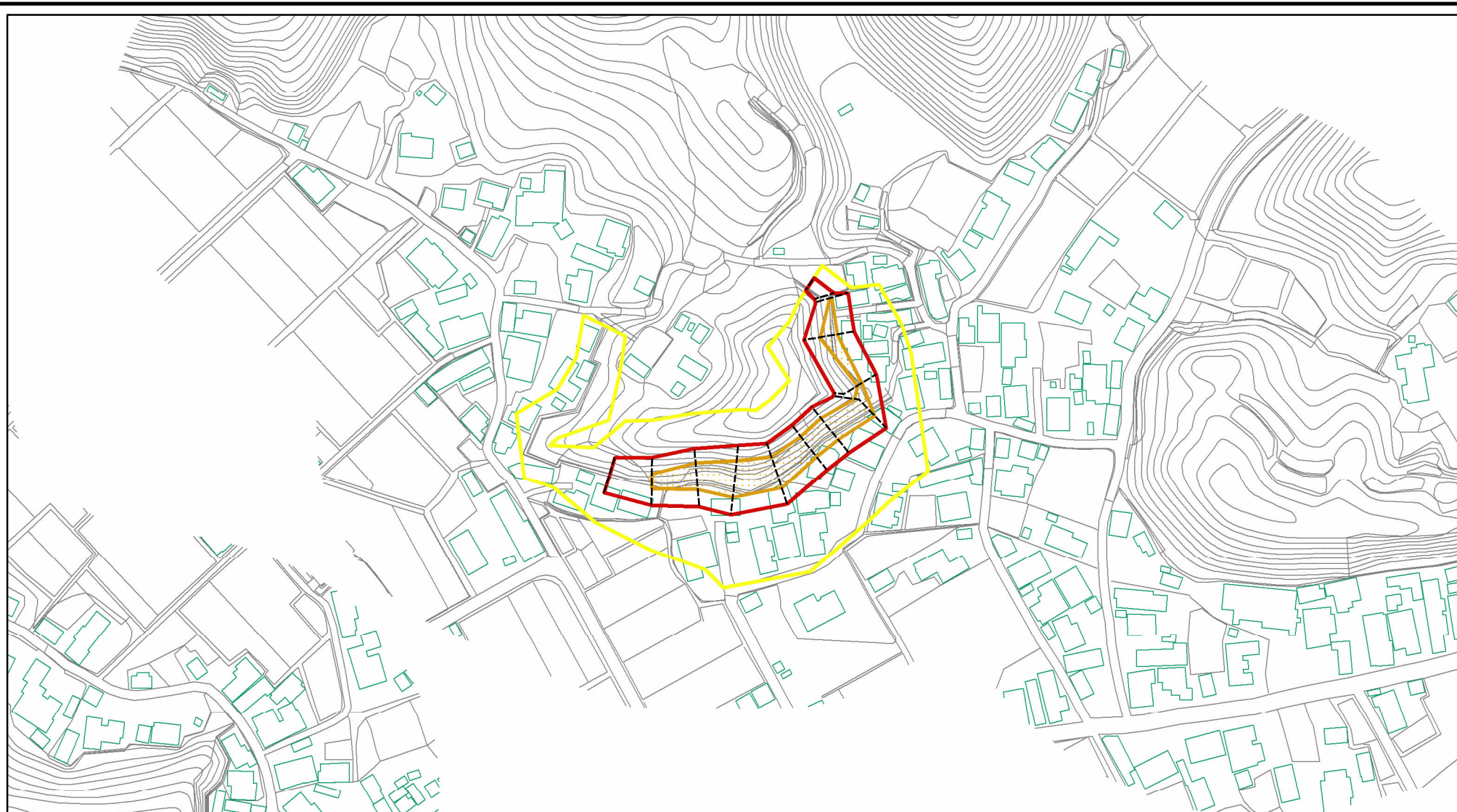
(1/25,000)

“様式－1（急）
土砂災害警戒区域・土砂災害特別警戒区域 位置図”

自然現象の種類	急傾斜地の崩壊
溪流番号	I-580
溪流名	和田
所在地	秋田県潟上市飯田川和田妹川字和田及び出張

この地図は、国土地理院長の承認を得て、同院発行の数値地図20000（地図画像）及び数値地図25000（地図画像）を複製したものである。（承認番号 平27情複 第167号）

土砂災害警戒区域等の指定の公示に係る図書(その2)



0 25 50 100
m

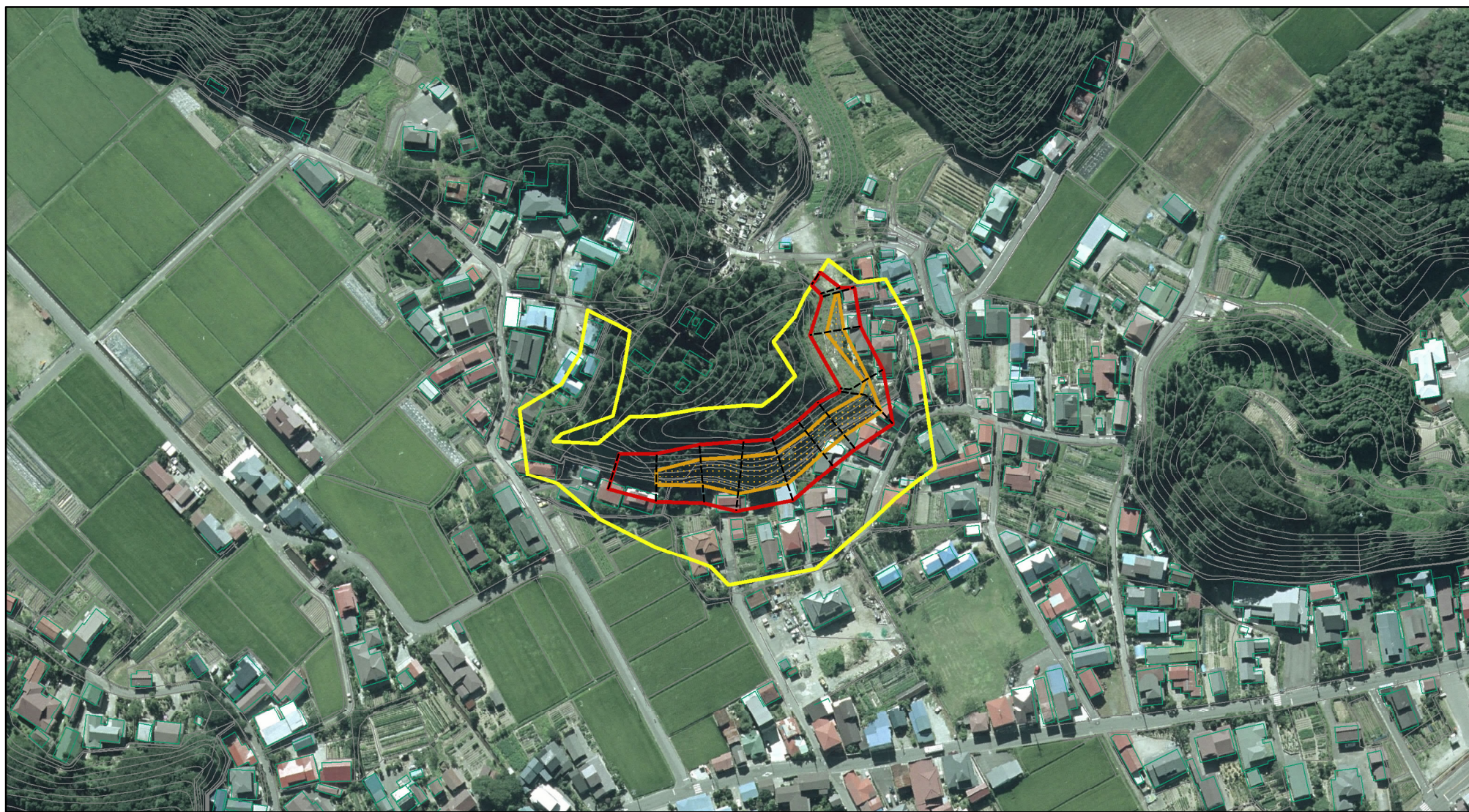
様式-2(急)
土砂災害警戒区域・土砂災害特別警戒区域
区域図(その1)

土砂災害防止法施行令第二条の基準に該当する区域	
土砂災害防止法施行令第三条の基準に該当する区域	
それ以外の区域	

	縮尺
	1:2,500

自然現象の種類	急傾斜地の崩壊	箇所番号	I-580
告示番号	第311号	箇所名	和田
告示年月日	平成27年7月14日	所在地	

土砂災害警戒区域等の指定の公示に係る図書(その2)



0 25 50 100
m

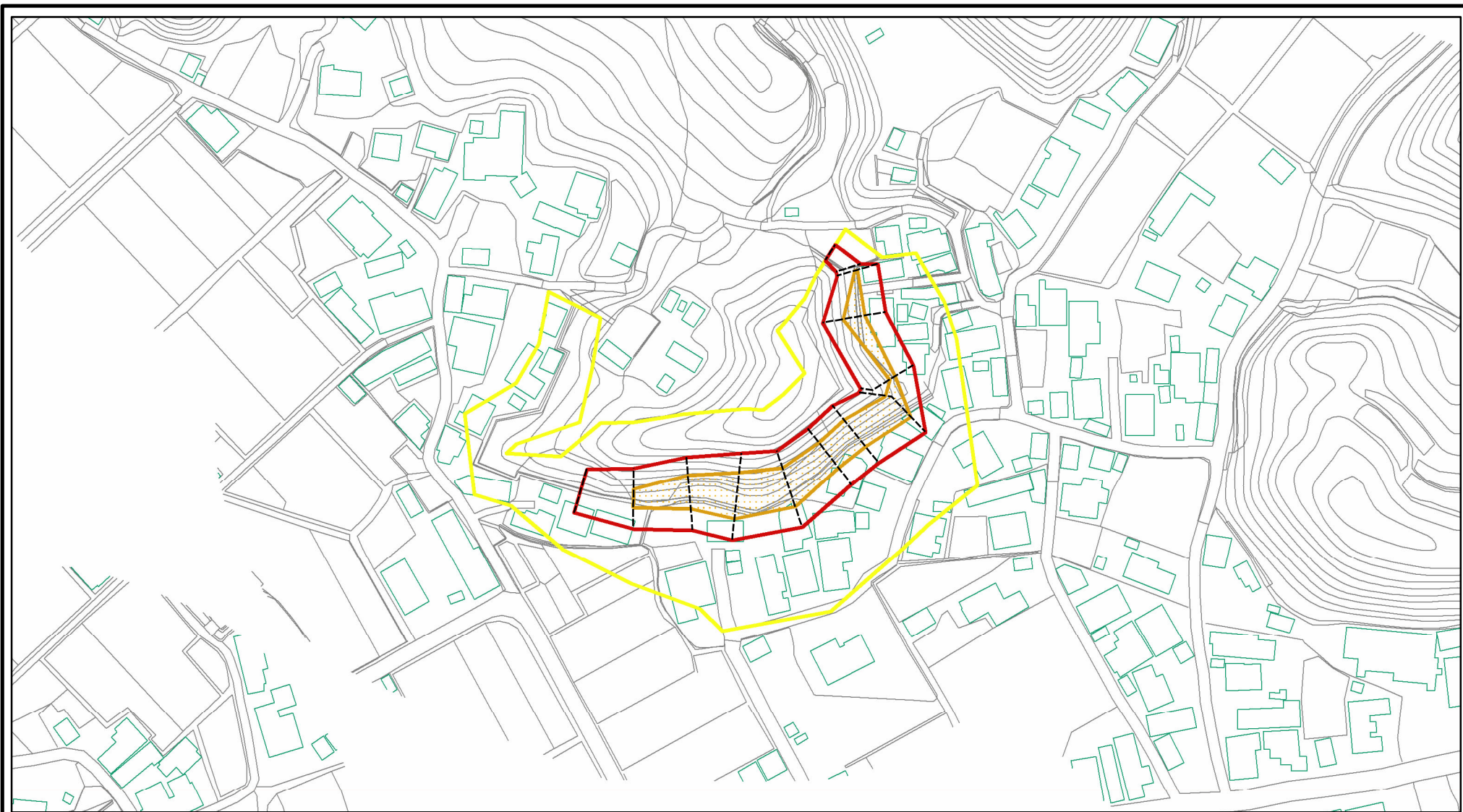
様式-2(急)
土砂災害警戒区域・土砂災害特別警戒区域
区域図(その1)

土砂災害防止法施行令第二条の基準に該当する区域	
土砂災害防止法 施行令第三条の 基準に該当する 区域	
それ以外の区域	

	縮尺
	1:2,500

自然現象 の種類	急傾斜地の崩壊	箇所番号	I-580
告示番号	第311号	箇所名	和田
告示年月日	平成27年7月14日	所在地	

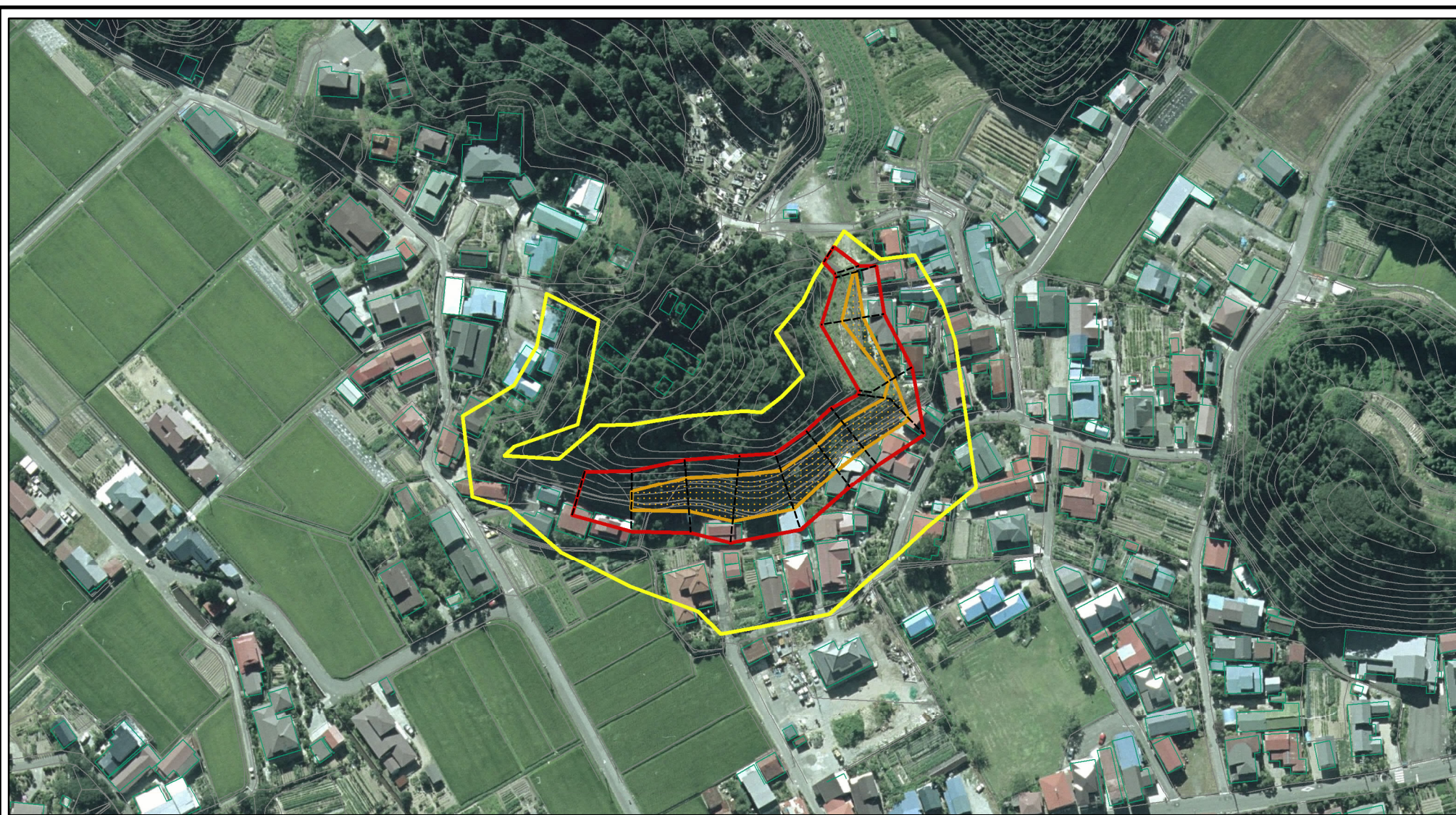
土砂災害警戒区域等の指定の公示に係る図書(その2-1)



0 25 50 100
m

様式-2-1(急) 土砂災害警戒区域・土砂災害特別警戒区域 区域図(その2)	土砂災害防止法施行令第二条の基準に該当する区域		 縮尺 1:2,000	自然現象の種類	急傾斜地の崩壊	箇所番号	I-580
	土砂災害防止法施行令第三条の基準に該当する区域			告示番号	第311号	箇所名	和田
	それ以外の区域			告示年月日	平成27年7月14日	所在地	

土砂災害警戒区域等の指定の公示に係る図書(その2-1)



0 25 50 100
m

様式-2-1(急)

土砂災害警戒区域・土砂災害特別警戒区域

区域図(その2)

土砂災害防止法施行令第二条の基準に該当する区域



自然現象
の種類

急傾斜地の崩壊

箇所番号

I-580

土砂災害防止法
施行令第三条の
基準に該当する
区域



縮尺

告示番号

第311号

箇所名

和田

土砂等の(移動)高さが1m以下の場合、
土砂等の移動による力が100kN/mを超える区域



1:2,000

告示年月日

平成27年7月14日

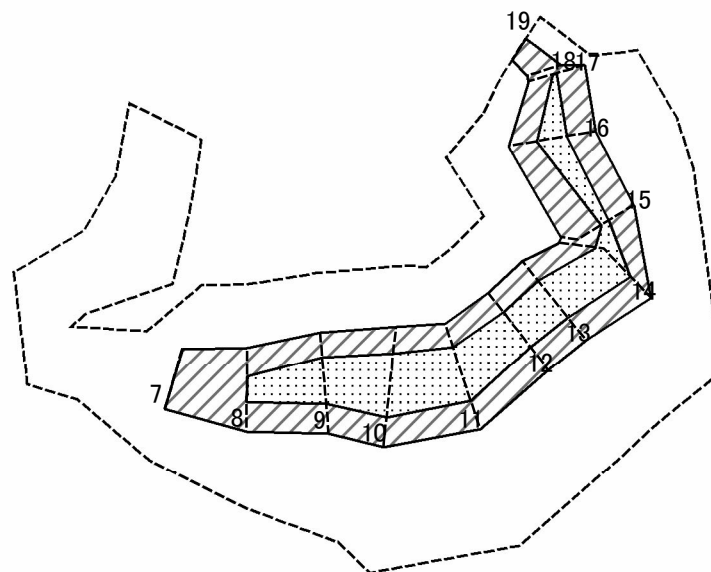
所在地

土砂等の堆積の高さが3mを超える区域



それ以外の区域

土砂災害警戒区域等の指定の公示に係る図書(その2-2)



0 25 50 100
m

図中の数字は横断測線番号を示す

様式-2-2(急)

土砂災害特別警戒区域の区域区分図
(急傾斜地の崩壊に伴う土石等の移動により
建築物の地上部に作用すると想定される力)

土砂災害防止法施行令第二条の基準に該当する区域



土砂災害防止法
施行令第三条の
基準に該当する
区域



それ以外の区域



自然現象
の種類

急傾斜地の崩壊

箇所番号

I-580

告示番号

第311号

箇所名

和田

縮尺

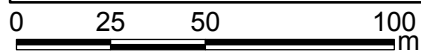
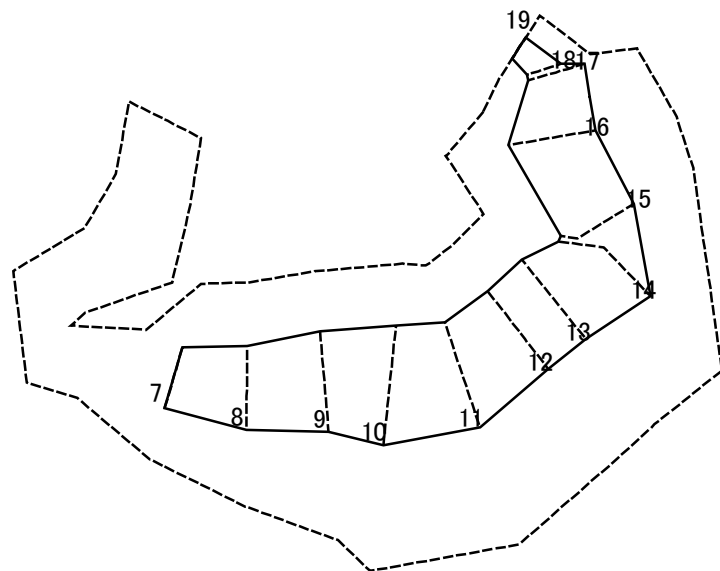
1:2,000

告示年月日

平成27年7月14日

所在地

土砂災害警戒区域等の指定の公示に係る図書(その2-3)



図中の数字は横断測線番号を示す

様式-2-3(急)
土砂災害特別警戒区域の区域区分図
(急傾斜地の崩壊に伴う土石等の堆積により
建築物の地上部に作用すると想定される力)

土砂災害防止法施行令第二条の基準に該当する区域	
土砂災害防止法施行令第三条の基準に該当する区域	
それ以外の区域	

縮尺
1:2,000

自然現象の種類	急傾斜地の崩壊
告示番号	第311号
告示年月日	平成27年7月14日

箇所番号	I-580
箇所名	和田
所在地	

土砂災害警戒区域等の指定の公示に係る図書(その3)(案)

横断測線の区間	土石等の移動により建築物の地上部に作用すると想定される力				土石等の堆積により建築物の地上部に作用すると想定される力				横断測線の区間	土石等の移動により建築物の地上部に作用すると想定される力				土石等の堆積により建築物の地上部に作用すると想定される力			
	土石等の(移動)高さが1m以下の場合、土石等の移動による力が100kN/m ² を超える区域		それ以外の区域		土石等の堆積の高さが3mを超える区域		それ以外の区域			土石等の(移動)高さが1m以下の場合、土石等の移動による力が100kN/m ² を超える区域		それ以外の区域		土石等の堆積の高さが3mを超える区域		それ以外の区域	
	力の大きさのうち最大のもの(kN/m ²)	土石等の高さ(m)	力の大きさのうち最大のもの(kN/m ²)	土石等の高さ(m)	力の大きさのうち最大のもの(kN/m ²)	土石等の高さ(m)	力の大きさのうち最大のもの(kN/m ²)	土石等の高さ(m)		力の大きさのうち最大のもの(kN/m ²)	土石等の高さ(m)	力の大きさのうち最大のもの(kN/m ²)	土石等の高さ(m)	力の大きさのうち最大のもの(kN/m ²)	土石等の高さ(m)	力の大きさのうち最大のもの(kN/m ²)	土石等の高さ(m)
1 ~ 2	-	-	-	-	-	-	-	-	~								
2 ~ 3	-	-	-	-	-	-	-	-	~								
3 ~ 4	-	-	-	-	-	-	-	-	~								
4 ~ 5	-	-	-	-	-	-	-	-	~								
5 ~ 6	-	-	-	-	-	-	-	-	~								
6 ~ 7	-	-	-	-	-	-	-	-	~								
7 ~ 8	-	-	100.00	1.00	-	-	11.21	2.14	~								
8 ~ 9	134.97	1.00	100.00	1.00	-	-	13.02	2.48	~								
9 ~ 10	140.39	1.00	100.00	1.00	-	-	14.27	2.72	~								
10 ~ 11	140.39	1.00	100.00	1.00	-	-	14.27	2.72	~								
11 ~ 12	140.13	1.00	100.00	1.00	-	-	13.51	2.58	~								
12 ~ 13	135.37	1.00	100.00	1.00	-	-	13.51	2.58	~								
13 ~ 14	135.37	1.00	100.00	1.00	-	-	13.06	2.49	~								
14 ~ 15	123.54	1.00	100.00	1.00	-	-	11.51	2.19	~								
15 ~ 16	121.94	1.00	100.00	1.00	-	-	11.27	2.15	~								
16 ~ 17	121.94	1.00	100.00	1.00	-	-	11.27	2.15	~								
17 ~ 18	-	-	100.00	1.00	-	-	9.61	1.83	~								
18 ~ 19	-	-	77.06	1.00	-	-	9.71	1.85	~								
~									~								
~									~								
~									~								
~									~								
~									~								
~									~								
~									~								
~									~								
~									~								
様式-3(急) 建築物の構造の規制に必要な衝撃に関する事項	自然現象の種類		急傾斜地の崩壊		箇所番号		I-580										
	告示番号		第311号		箇所名		和田										
	告示年月日		平成27年7月14日		所在地												