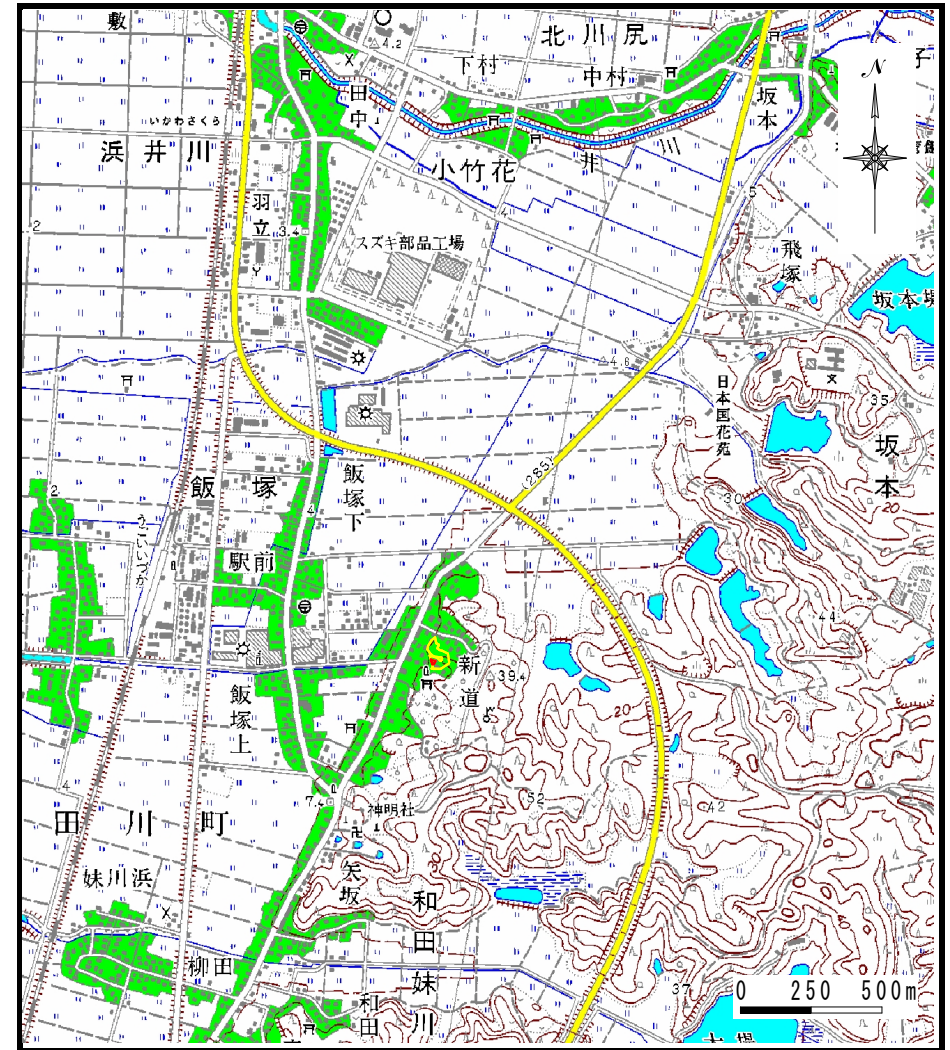


# 土砂災害警戒区域等の指定の公示に係る図書（その1）



(1/200,000)



(1/25,000)

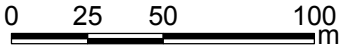
“様式－1（急）  
土砂災害警戒区域・土砂災害特別警戒区域 位置図”

自然現象の種類	急傾斜地の崩壊
溪流番号	I-578
溪流名	水神端
所在地	秋田県潟上市飯田川飯塚字水神端

この地図は、国土地理院長の承認を得て、同院発行の数値地図20000（地図画像）及び数値地図25000（地図画像）を複製したものである。（承認番号 平27情複、第167号）



# 土砂災害警戒区域等の指定の公示に係る図書(その2)



様式-2(急)  
土砂災害警戒区域・土砂災害特別警戒区域  
区域図(その1)

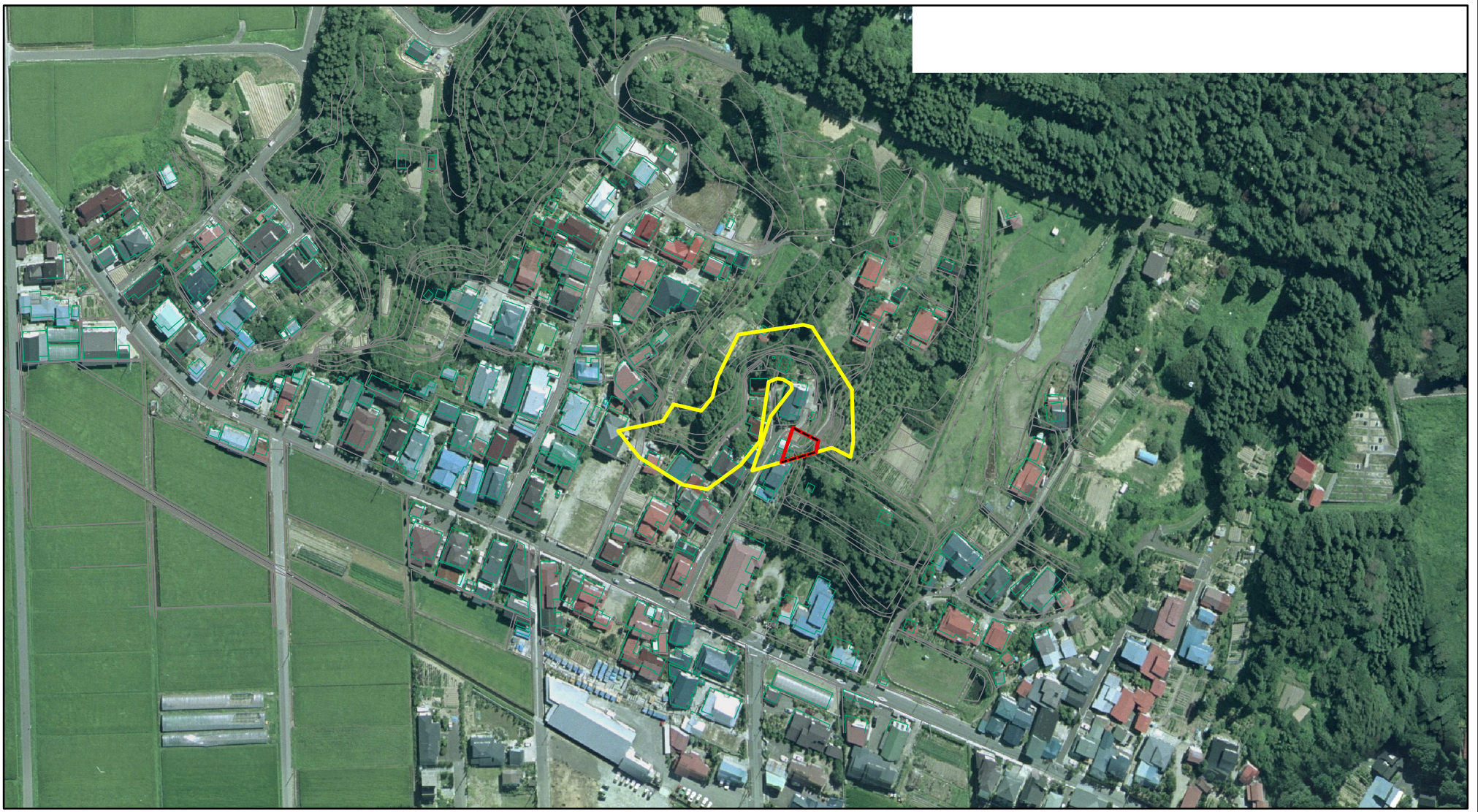
土砂災害防止法施行令第二条の基準に該当する区域	
土砂災害防止法施行令第三条の基準に該当する区域	
土砂等の(移動)高さが1m以下の場合、土砂等の移動による力が100kN/mを超える区域	
土砂等の堆積の高さが3mを超える区域	
それ以外の区域	

z  
縮尺  
1:2,500

自然現象の種類	急傾斜地の崩壊	箇所番号	I-578
告示番号	第311号	箇所名	水神端
告示年月日	平成27年7月14日	所在地	秋田県潟上市飯田川飯塚字水神端



# 土砂災害警戒区域等の指定の公示に係る図書(その2)



0 25 50 100  
m

様式-2(急)  
土砂災害警戒区域・土砂災害特別警戒区域  
区域図(その1)

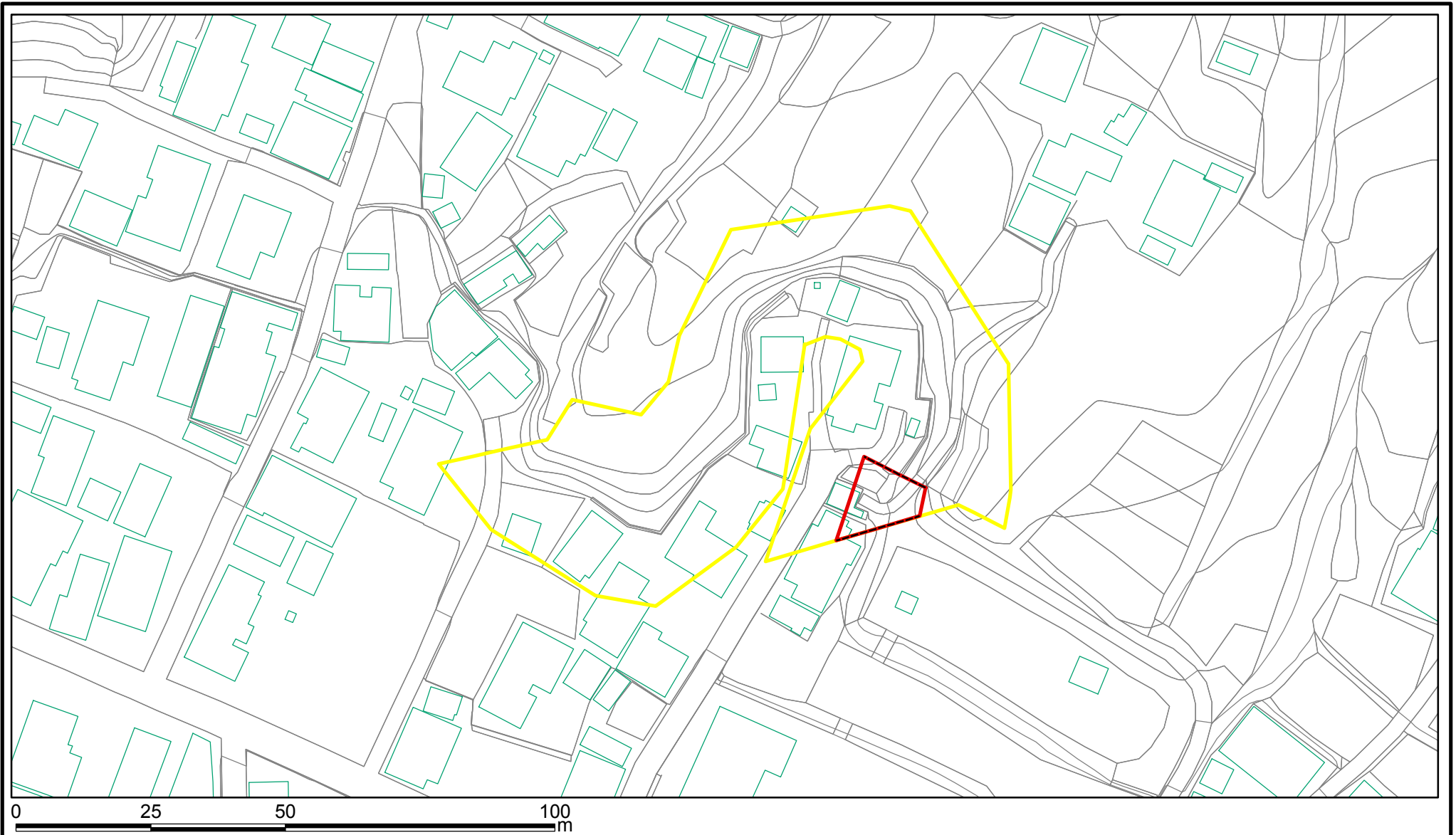
土砂災害防止法施行令第二条の基準に該当する区域	
土砂災害防止法施行令第三条の基準に該当する区域	
それ以外の区域	

	縮尺
	1:2,500

自然現象の種類	急傾斜地の崩壊	箇所番号	I-578
告示番号	第311号	箇所名	水神端
告示年月日	平成27年7月14日	所在地	秋田県潟上市飯田川飯塚字水神端



# 土砂災害警戒区域等の指定の公示に係る図書(その2-1)



<b>様式-2-1(急)</b> <b>土砂災害警戒区域・土砂災害特別警戒区域</b> <b>区域図(その2)</b>	土砂災害防止法施行令第二条の基準に該当する区域		 z	自然現象の種類	急傾斜地の崩壊	箇所番号	I-578
	土砂災害防止法施行令第三条の基準に該当する区域			縮尺 1:1,000	告示番号	第311号	箇所名
	土砂等の(移動)高さが1m以下の場合、土砂等の移動による力が100kN/mを超える区域		告示年月日		平成27年7月14日	所在地	秋田県潟上市飯田川飯塚字水神端
	土砂等の堆積の高さが3mを超える区域						
	それ以外の区域						



# 土砂災害警戒区域等の指定の公示に係る図書(その2-1)



様式-2-1(急)

土砂災害警戒区域・土砂災害特別警戒区域

区域図(その2)

土砂災害防止法施行令第二条の基準に該当する区域	
土砂災害防止法施行令第三条の基準に該当する区域	
土砂等の(移動)高さが1m以下の場合、土砂等の移動による力が100kN/mを超える区域	
土砂等の堆積の高さが3mを超える区域	
それ以外の区域	

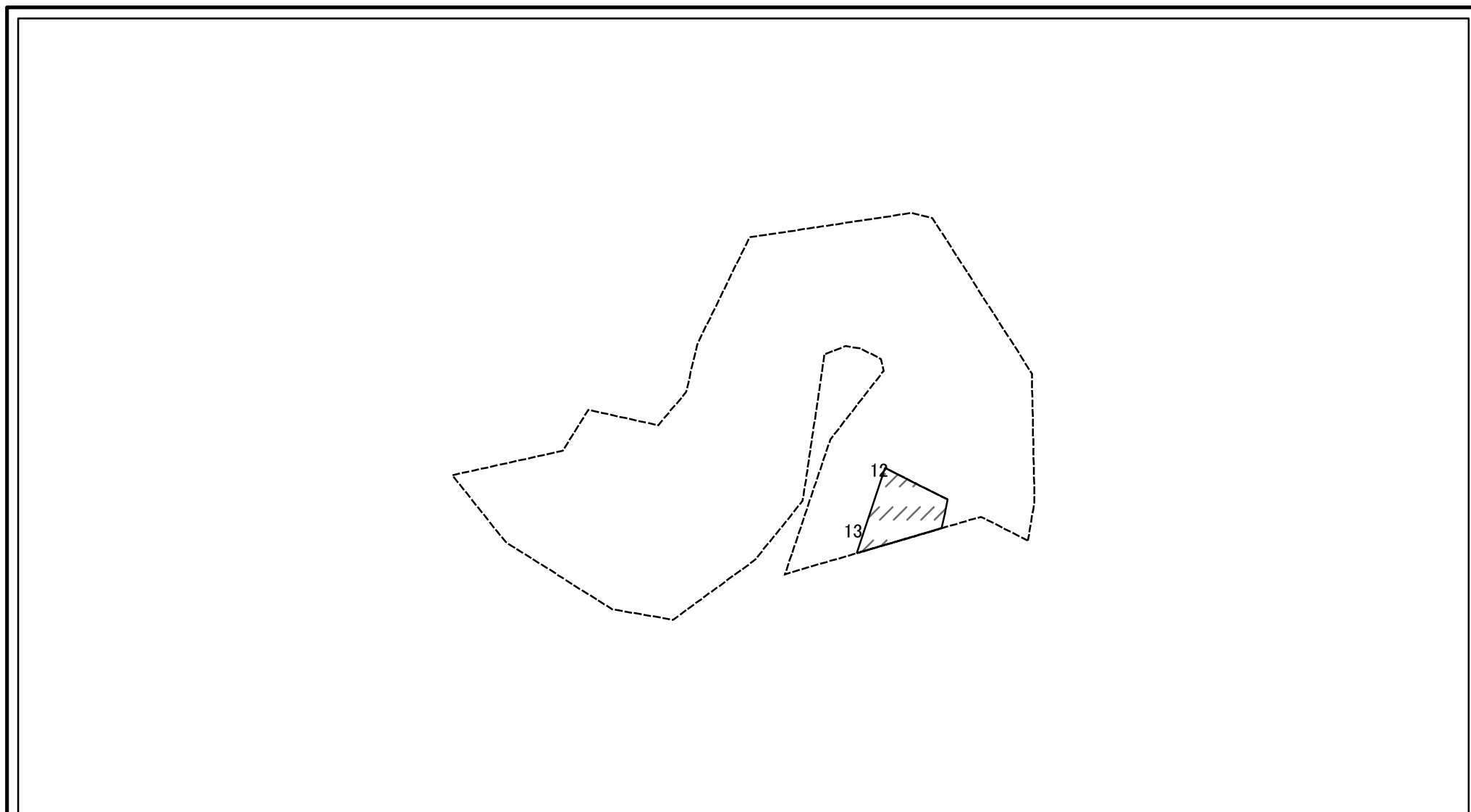
z

縮尺  
1:1,000

自然現象の種類	急傾斜地の崩壊	箇所番号	I-578
告示番号	第311号	箇所名	水神端
告示年月日	平成27年7月14日	所在地	秋田県潟上市飯田川飯塚字水神端



# 土砂災害警戒区域等の指定の公示に係る図書(その2-2)

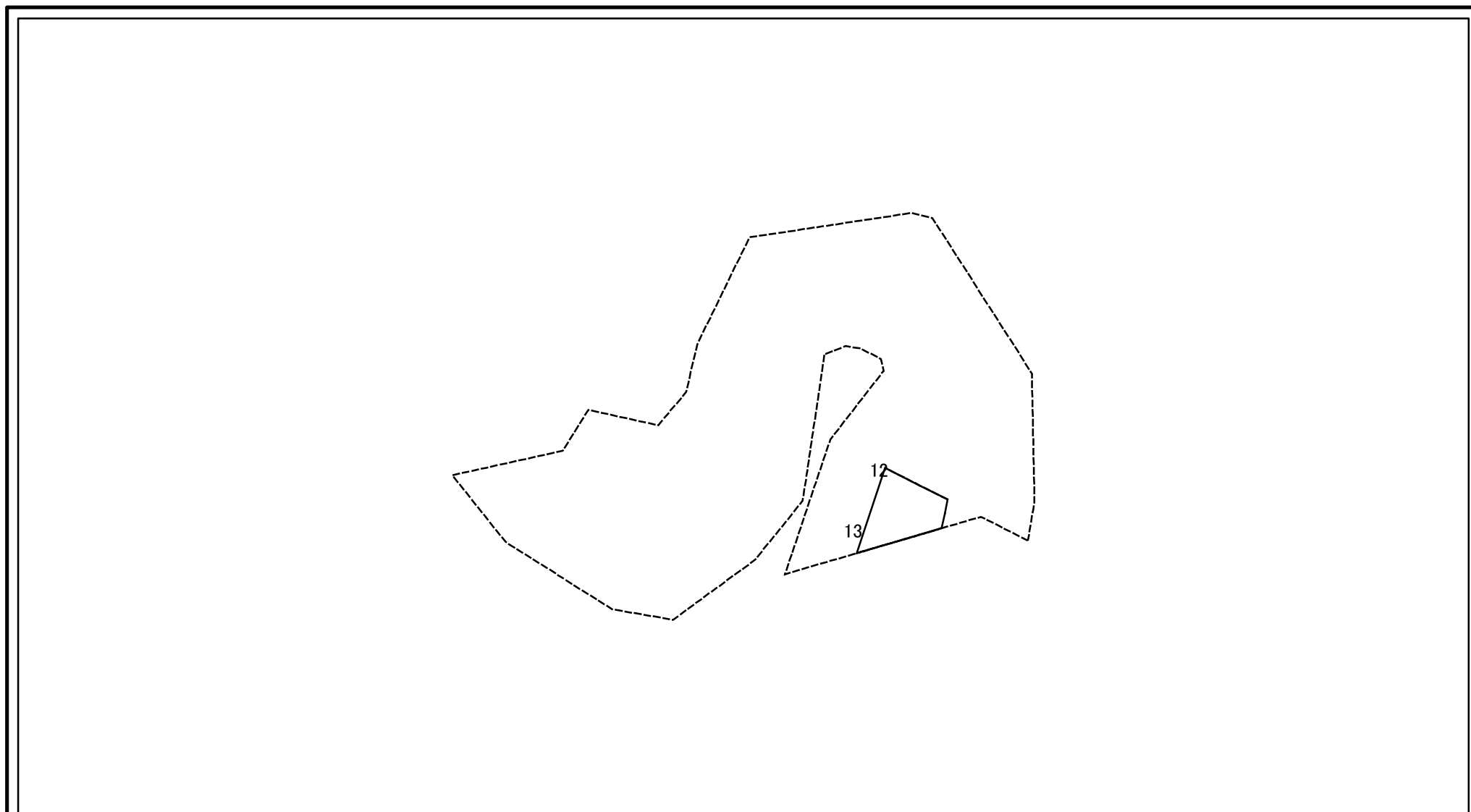


図中の数字は横断測線番号を示す

<b>様式-2-2(急)</b> 土砂災害特別警戒区域の区域区分図 (急傾斜地の崩壊に伴う土石等の移動により 建築物の地上部に作用すると想定される力)	土砂災害防止法施行令第二条の基準に該当する区域		自然現象 の種類 急傾斜地の崩壊	箇所番号	I-578	
	土砂災害防止法 施行令第三条の 基準に該当する 区域	土石等の(移動)高さが1m以下の場合、 土石等の移動による力が100kN/mを超える区域 それ以外の区域		告示番号 第311号	箇所名	水神端
			縮尺 1:1,000	告示年月日	平成27年7月14日	所在地



# 土砂災害警戒区域等の指定の公示に係る図書(その2-3)



0 25 50 100  
m

図中の数字は横断測線番号を示す

<b>様式-2-3(急)</b> <b>土砂災害特別警戒区域の区域区分図</b> (急傾斜地の崩壊に伴う土石等の堆積により建築物の地上部に作用すると想定される力)	土砂災害防止法施行令第二条の基準に該当する区域			 z 縮尺 1:1,000	自然現象の種類	急傾斜地の崩壊	箇所番号	I-578
	土砂災害防止法施行令第三条の基準に該当する区域	土石等の堆積の高さが3mを超える区域			告示番号	第311号	箇所名	水神端
	それ以外の区域			告示年月日	平成27年7月14日	所在地	秋田県潟上市飯田川飯塚字水神端	



