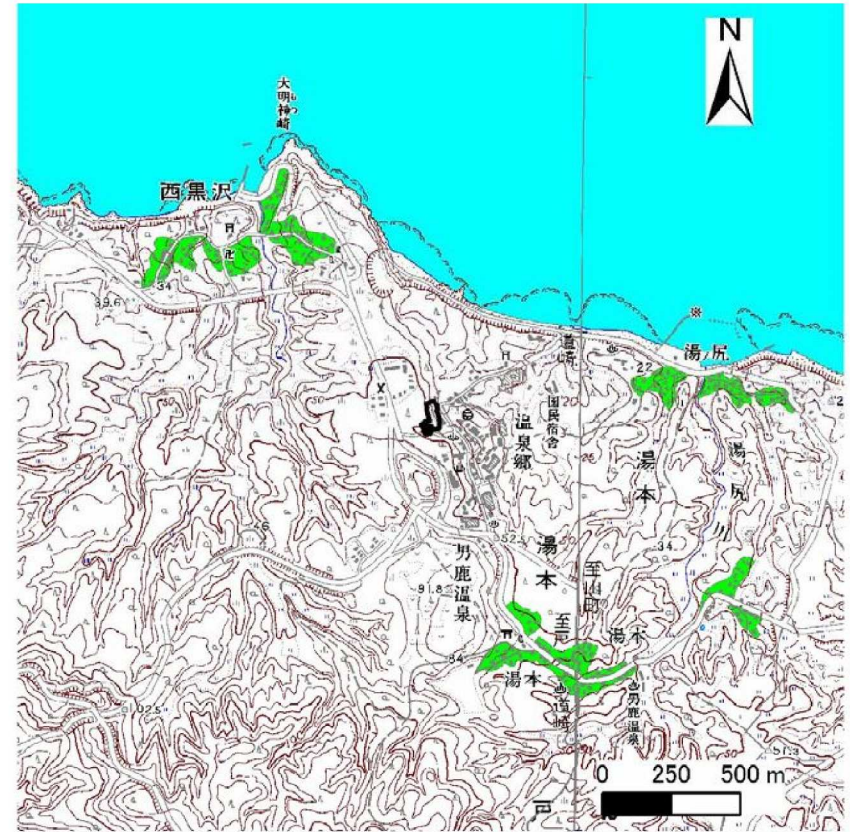


# 土砂災害警戒区域等の指定の公示に係る図書(その1)



(1/200,000)



(1/25,000)

様式-1(急)  
土砂災害警戒区域・土砂災害特別警戒区域  
位置図

自然現象の種類

箇所番号

箇所名

所在地

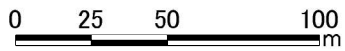
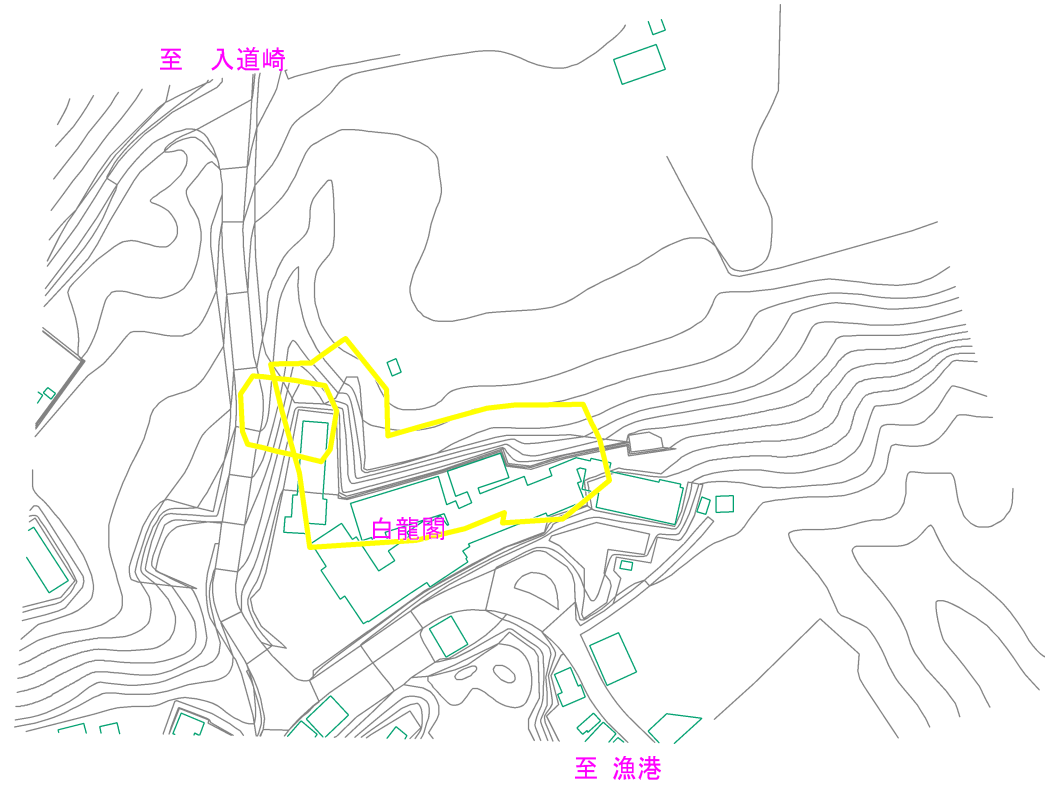
急傾斜地の崩壊

I-1249

一ノ森下

男鹿市北浦西黒澤字一ノ森下

# 土砂災害警戒区域等の指定の公示に係る図書(その2)



様式-2(急)

土砂災害警戒区域・土砂災害特別警戒区域  
区域図(その1)

土砂災害防止法施行令第二条の基準に該当する区域



縮尺

1:2,500

自然現象  
の種類

急傾斜地の崩壊

箇所番号

I-1249

告示番号

第19号

箇所名

一ノ森下

告示年月日

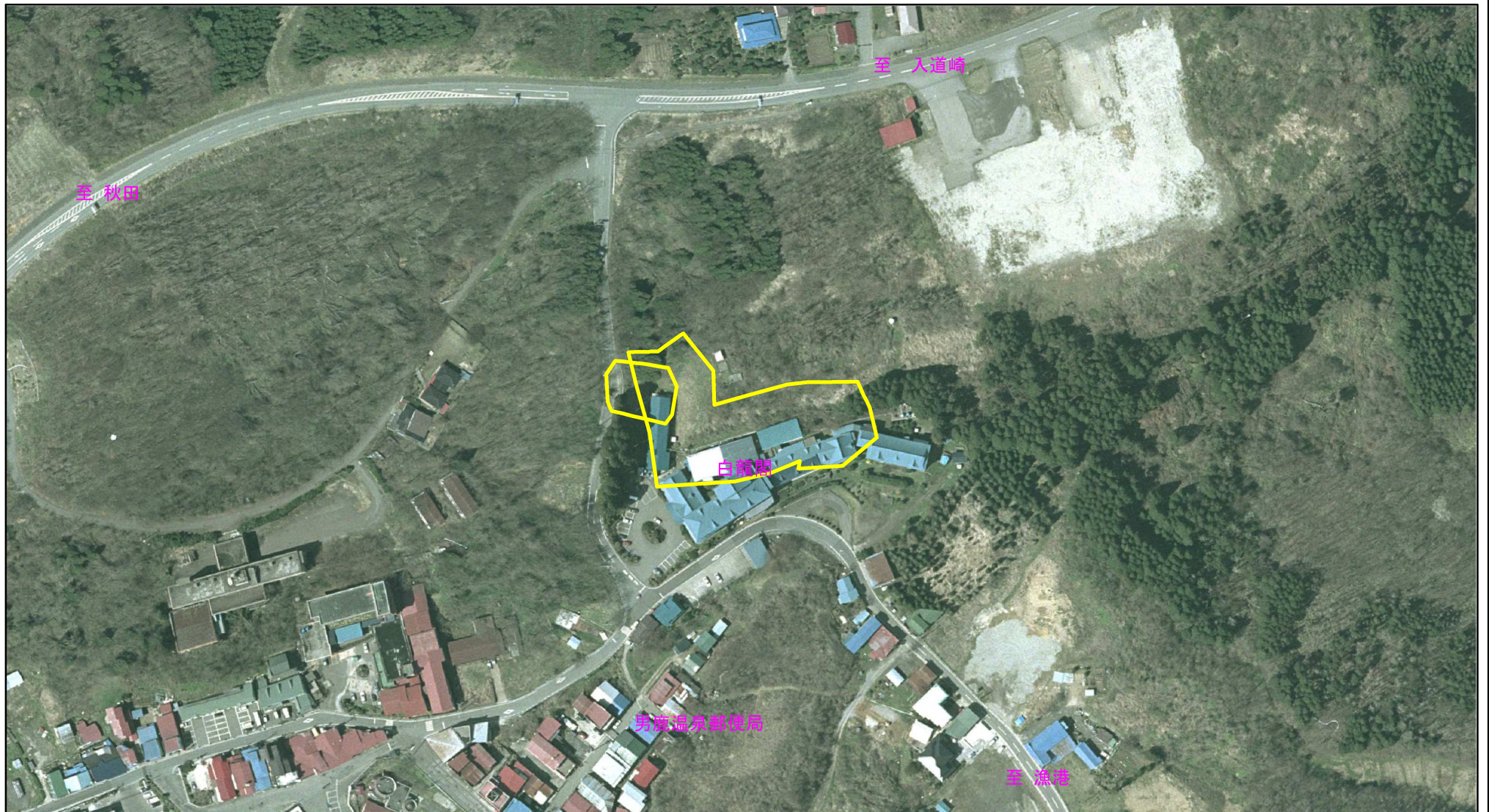
平成23年1月14日

所在地

男鹿市北浦西黒澤字一ノ森下



# 土砂災害警戒区域等の指定の公示に係る図書(その2)



0 25 50 100  
m

様式-2(急)  
土砂災害警戒区域・土砂災害特別警戒区域  
区域図(その1)

土砂災害防止法施行令第二条の基準に該当する区域



自然現象  
の種類

急傾斜地の崩壊

箇所番号

I-1249

告示番号

第19号

箇所名

一ノ森下

縮尺

1:2,500

告示年月日

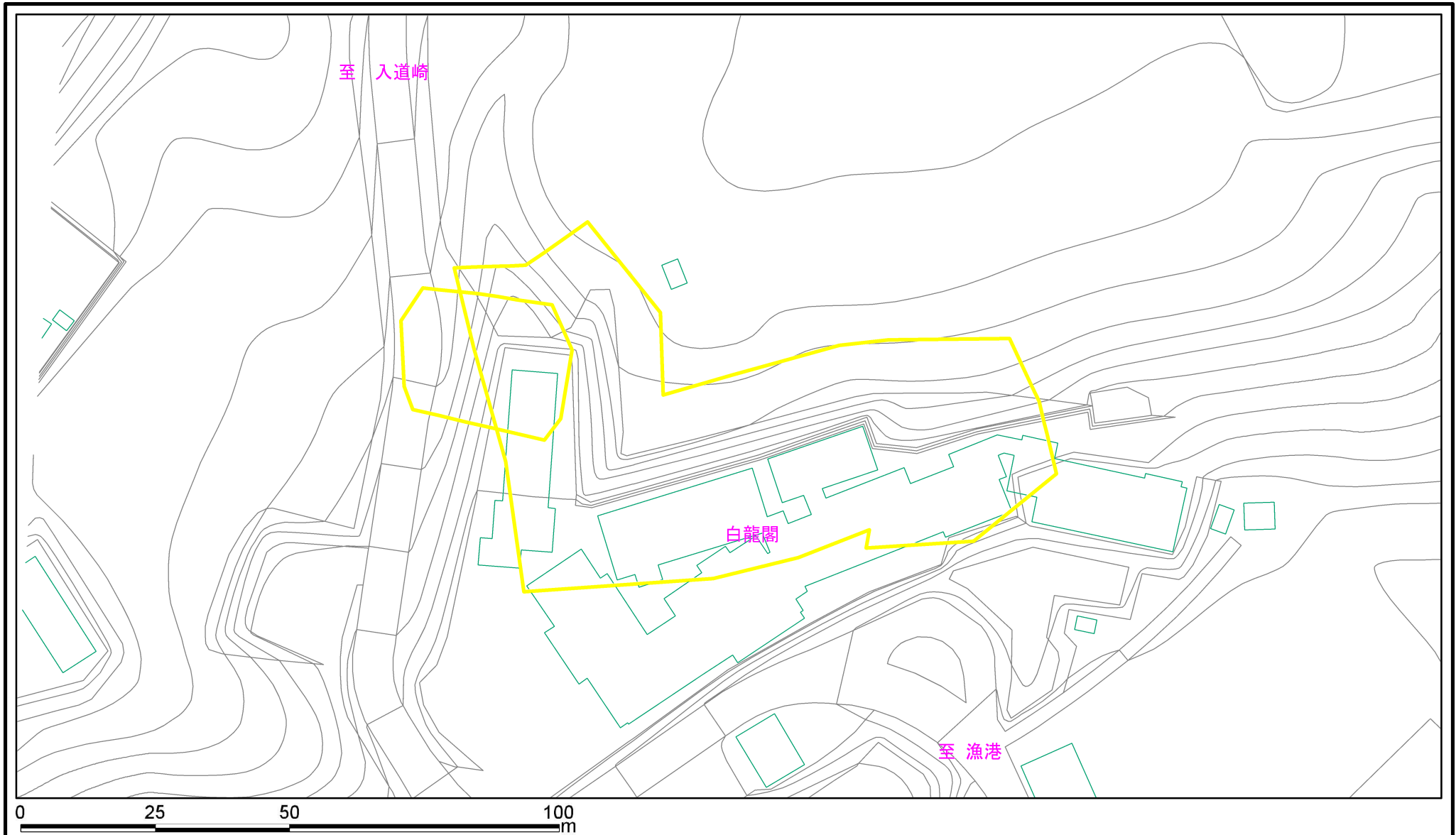
平成23年1月14日

所在地

男鹿市北浦西黒澤字一ノ森下

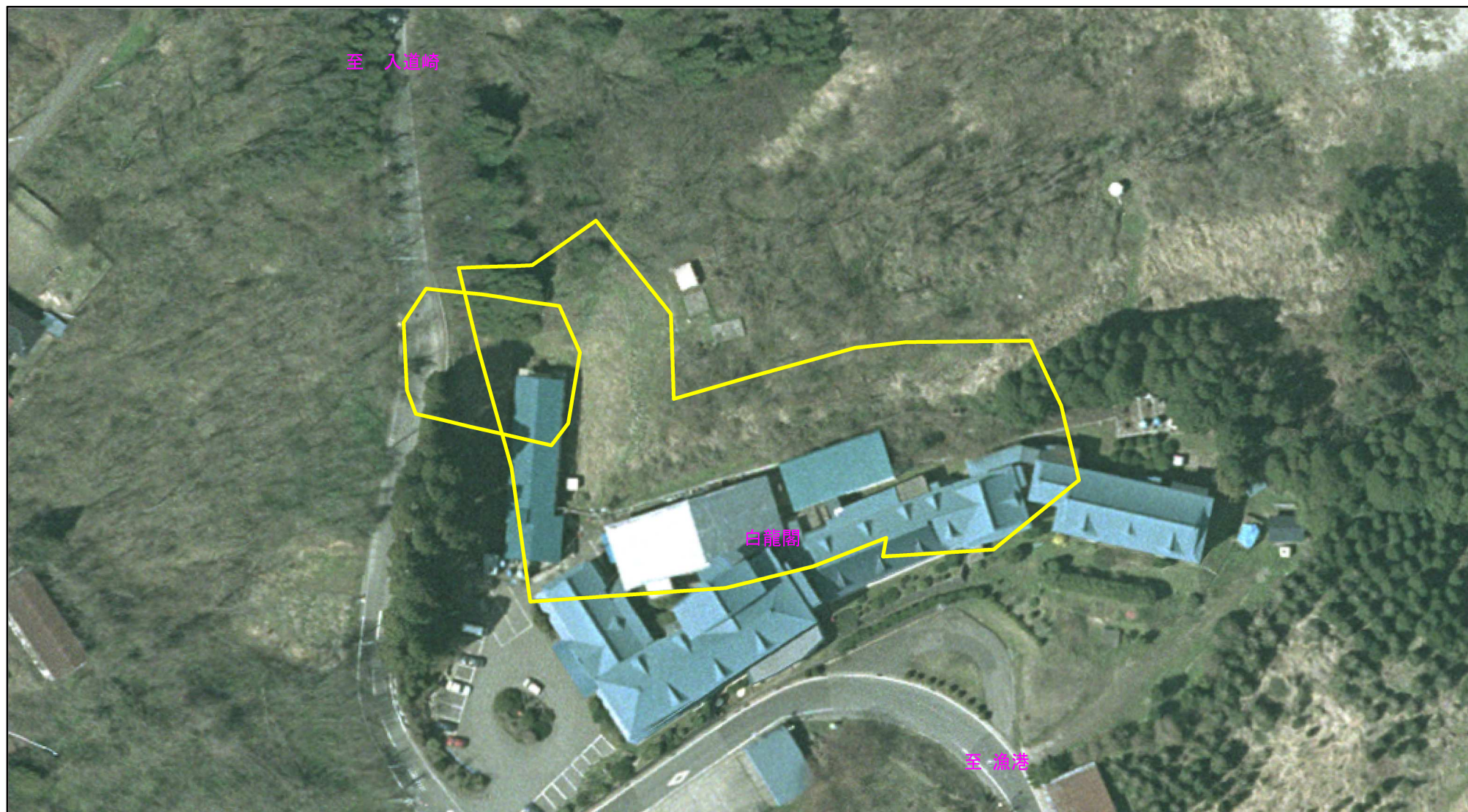


# 土砂災害警戒区域等の指定の公示に係る図書(その2-1)





様式-2-1(急) 土砂災害警戒区域・土砂災害特別警戒区域 区域図(その2)	土砂災害防止法施行令第二条の基準に該当する区域			自然現象の種類	急傾斜地の崩壊	箇所番号	I-1249
			縮尺	告示番号	第19号	箇所名	一ノ森下
			1:1,000	告示年月日	平成23年1月14日	所在地	男鹿市北浦西黒澤字一ノ森下

# 土砂災害警戒区域等の指定の公示に係る図書(その2-1)



0 25 50 100 m

様式-2-1(急) 土砂災害警戒区域・土砂災害特別警戒区域 区域図(その2)	土砂災害防止法施行令第二条の基準に該当する区域			自然現象の種類	急傾斜地の崩壊	箇所番号	I-1249
			縮尺	告示番号	第19号	箇所名	一ノ森下
			1:1,000	告示年月日	平成23年1月14日	所在地	男鹿市北浦西黒澤字一ノ森下