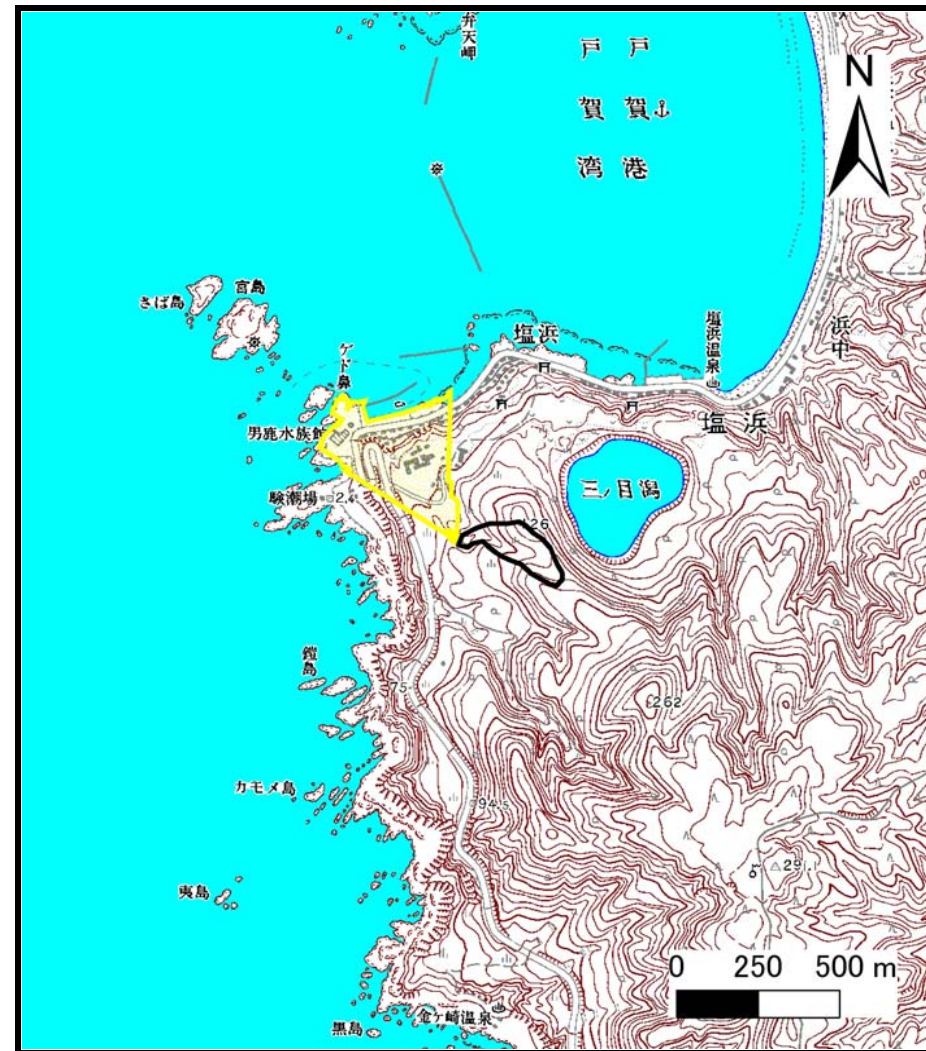


土砂災害警戒区域等の指定の公示に係る図書（その1）



(1/200,000)

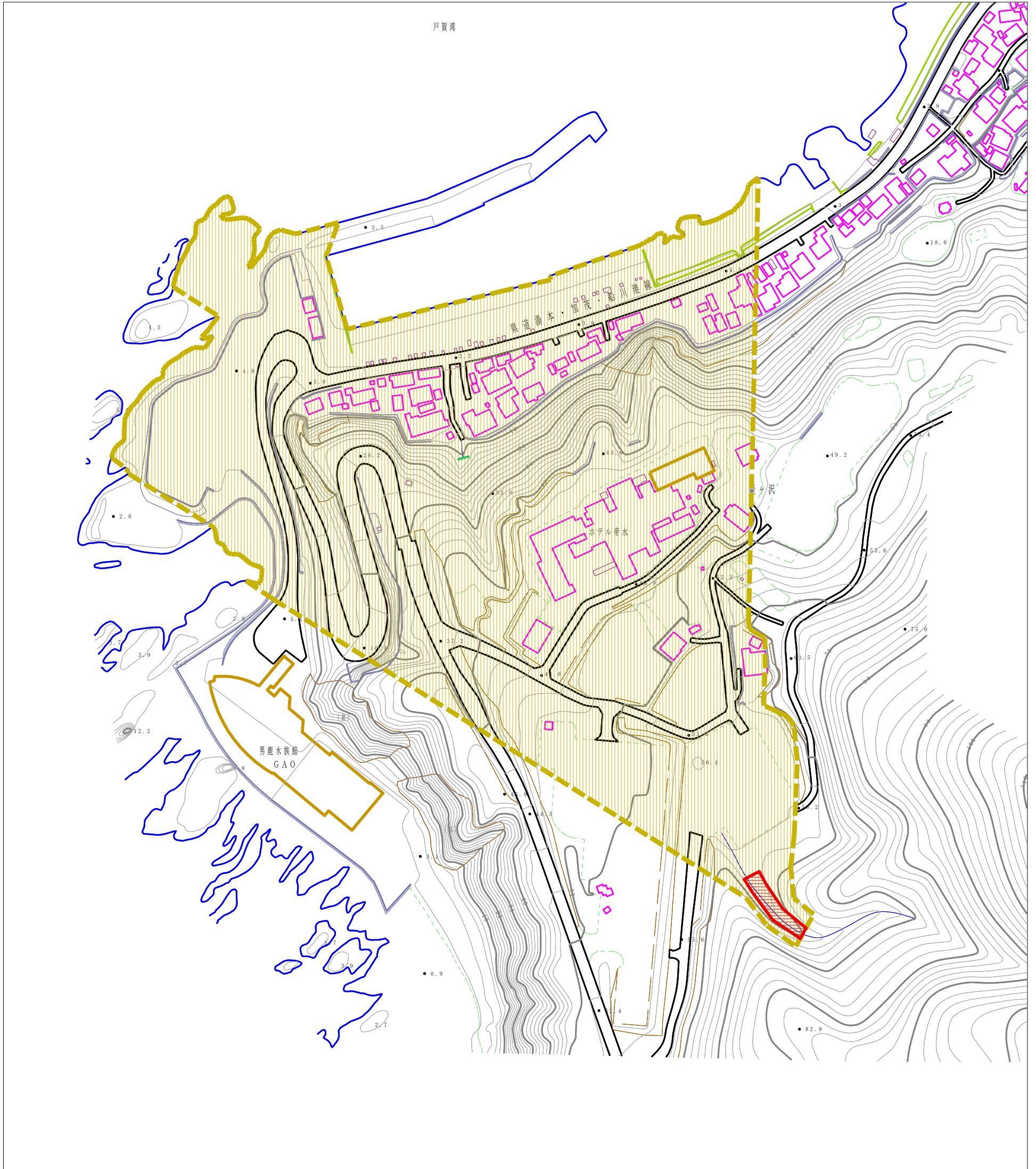


(1/25,000)

様式-1 (土)
土砂災害警戒区域・土砂災害特別警戒区域 位置図

自然現象の種類	土石流
溪流番号	206-I-034
溪流名	壺ヶ沢
所在地	男鹿市戸賀塩浜字壺ヶ沢

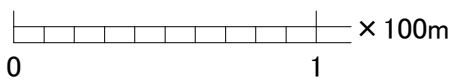
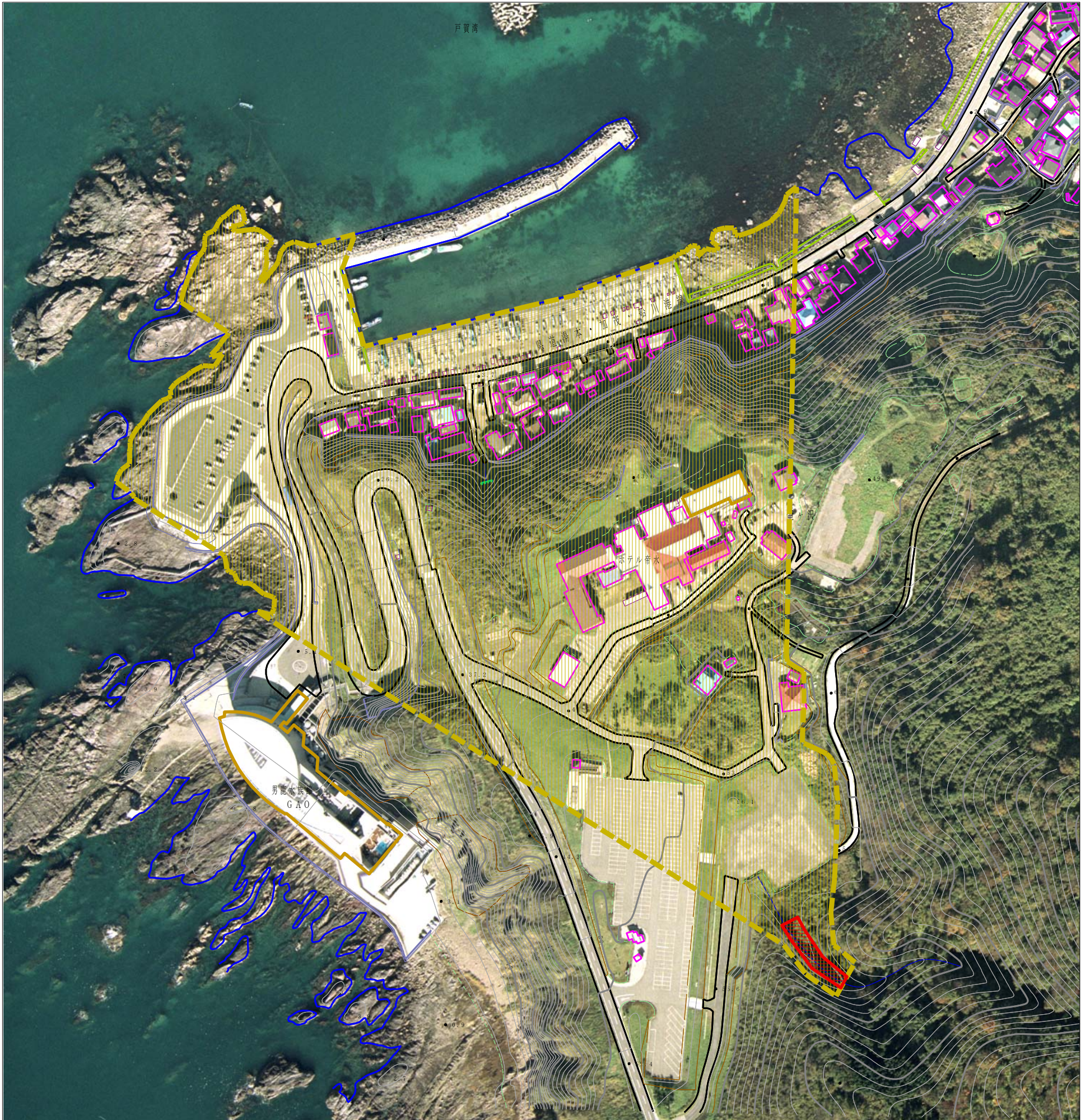
土砂災害警戒区域等の指定の公示に係る図書（その2）



0 1 × 100m

様式-2(土) 土砂災害警戒区域・土砂災害特別警戒区域 区域図	土砂災害防止法施行令第二条の基準に該当する区域			N 縮尺 1:2,500	自然現象の種類	土石流	溪流番号	206-I-034
	土砂災害防止法施行令第三条の基準に該当する区域					告示番号	第18号	溪流名
	その他の区域					告示年月日	平成23年1月14日	所在地

参考資料 (その3)



参考資料	土砂災害防止法施行令第二条の基準に該当する区域			N 縮尺 1:2,500	自然現象の種類	土石流	溪流番号	206-I-034
	土砂災害防止法施行令第三条の基準に該当する区域	土石流の高さが1mを超える場合、土石等の移動による力が50kN/m ² を超える区域			告示番号	第18号	溪流名	壺ヶ沢
		土石流の高さが1mを超える場合、土石等の移動による力が50kN/m ² を超えない区域			告示年月日	平成23年1月14日	所在地	男鹿市戸賀塩浜字壺ヶ沢
	その他の区域							

土砂災害警戒区域等の指定の公示に係わる図書(その3)

区分番号	力の大きさのうち 最大のもの(kN/m ²)	土石流の高さ(m)
No.0	20.09	0.77
No.1	16.11	0.67
No.2	13.50	0.63
No.3	11.94	0.60
No.4	7.52	0.45
No.5	6.19	0.45
No.6	4.99	0.45
No.7	4.01	0.46
No.8	3.43	0.47
No.9	3.16	0.48
No.10	3.32	0.47
No.11	2.81	0.50
No.12	2.54	0.51
No.13	2.81	0.48
No.14	2.70	0.49
No.15	2.59	0.51
No.16	2.55	0.51
No.17	3.00	0.47
No.18	4.30	0.39
No.19	5.89	0.33
No.20	6.26	0.32
No.21	6.24	0.32
No.22	6.34	0.32
No.23	6.20	0.32

区分番号	力の大きさのうち 最大のもの(kN/m ²)	土石流の高さ(m)
No.24	6.40	0.32
No.25	6.40	0.32
No.26	6.40	0.32
No.27	6.10	0.33

様式-3(土) 建築物の構造の規制に必要な衝撃に関する事項	自然現象の種類	土石流	溪流番号	206-I-034
	公示番号	第18号	溪流名	壺ヶ沢
	公示年月日	平成23年1月14日	所在地	男鹿市戸賀塩浜字壺ヶ沢