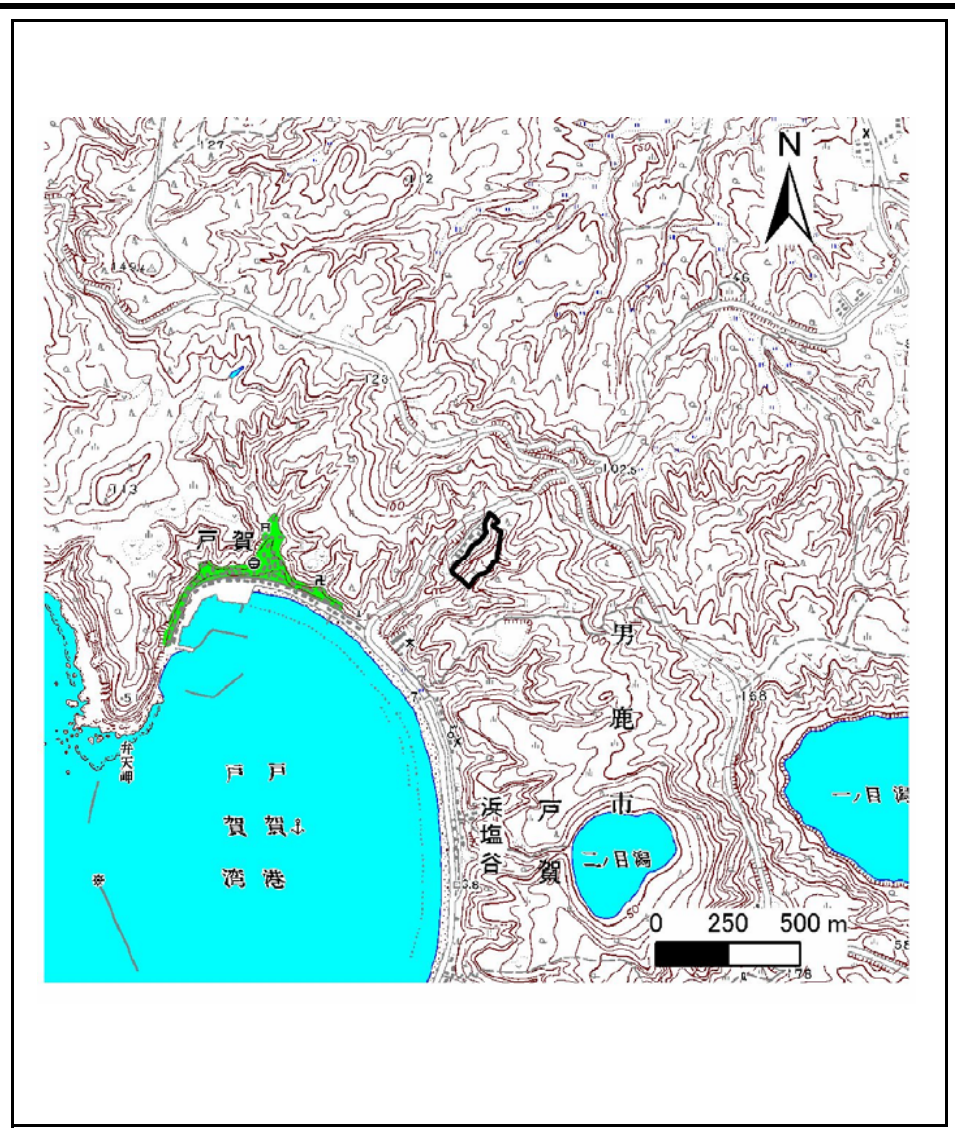


土砂災害警戒区域等の指定の公示に係る図書(その1)



(1/200,000)



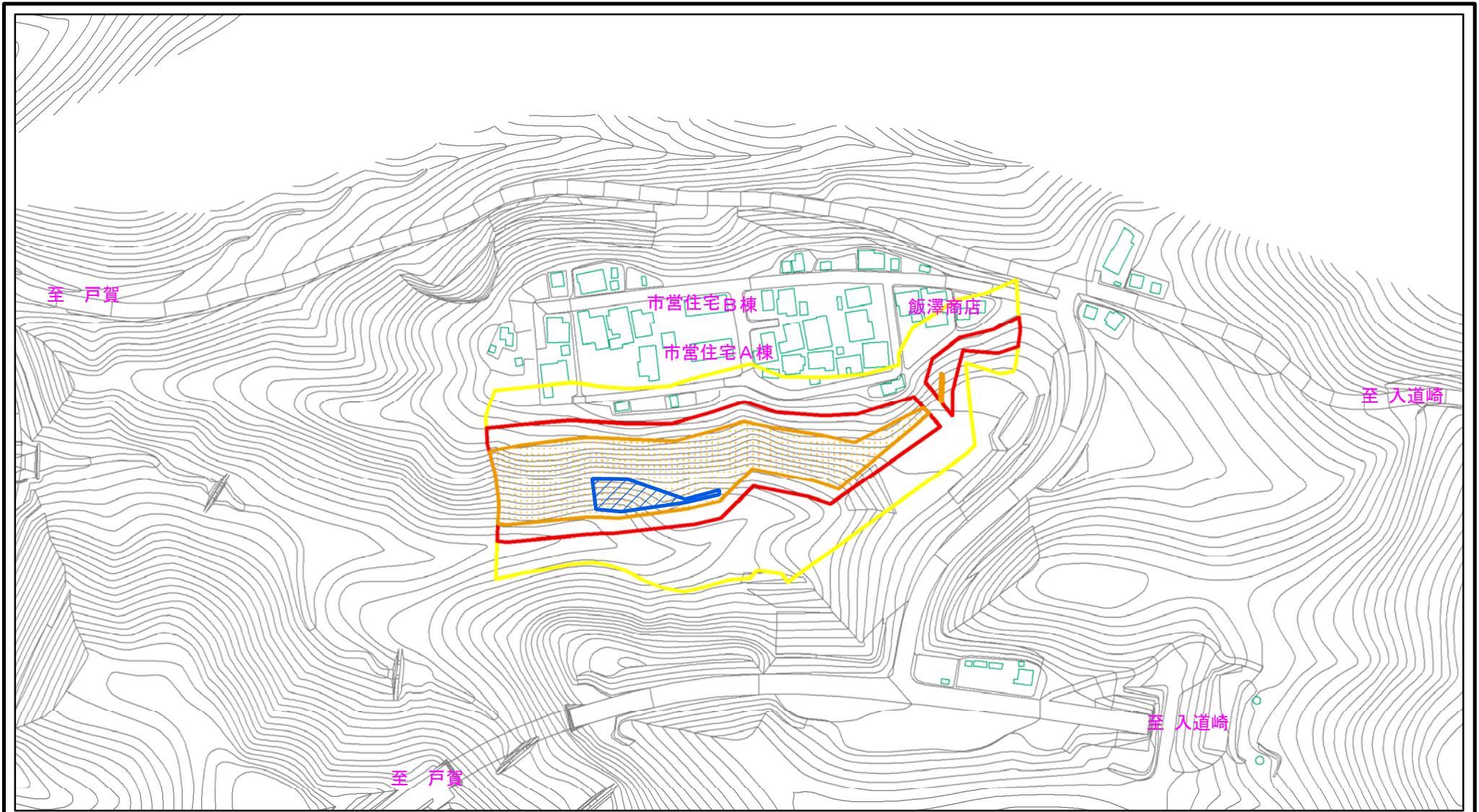
(1/25,000)

様式-1(急)
土砂災害警戒区域・土砂災害特別警戒区域
位置図

自然現象の種類
箇所番号
箇所名
所在地

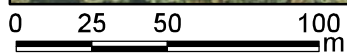
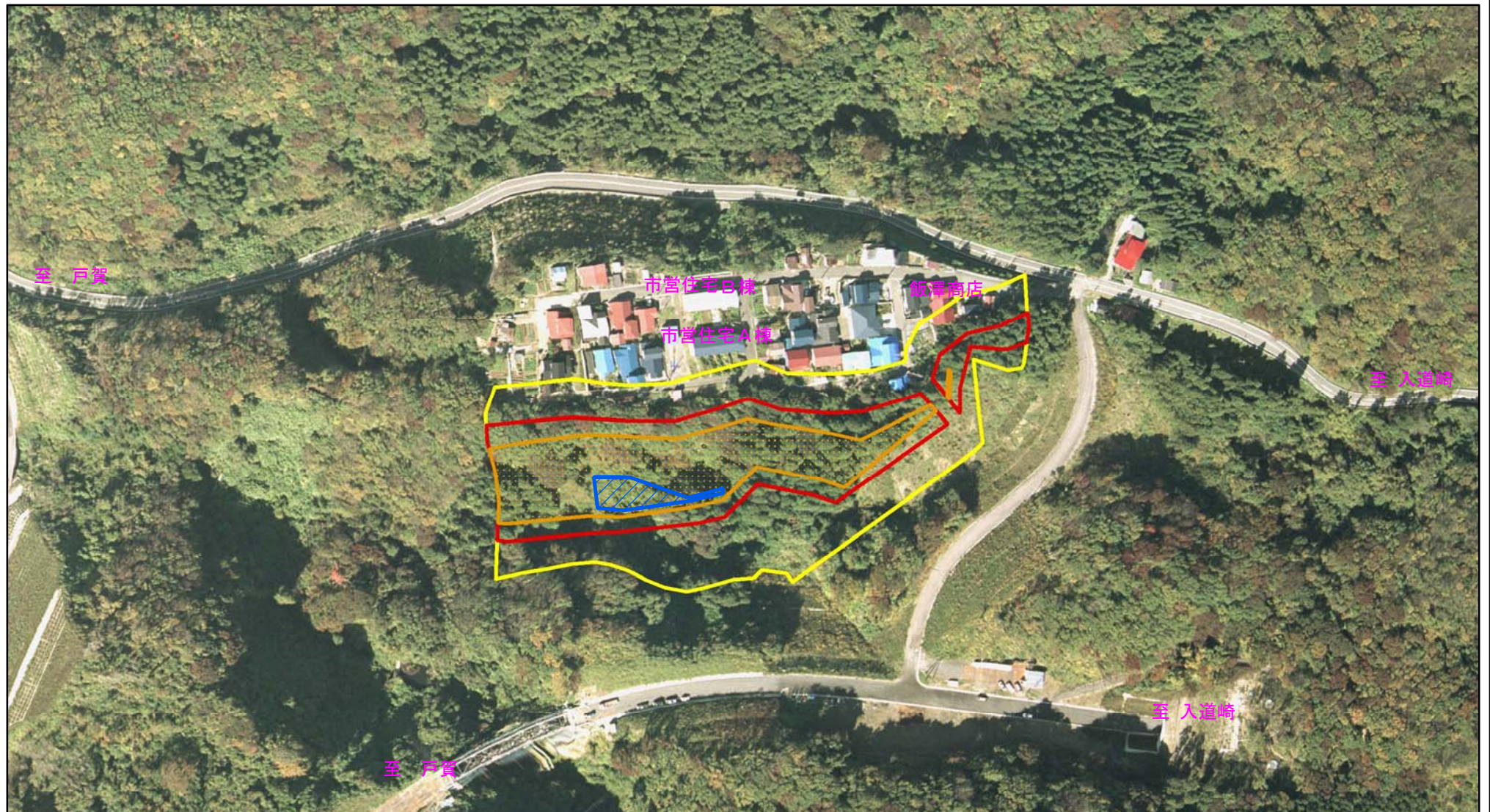
急傾斜地の崩壊
I-1252
新町1号
男鹿市戸賀戸賀字小沢

土砂災害警戒区域等の指定の公示に係る図書(その2)



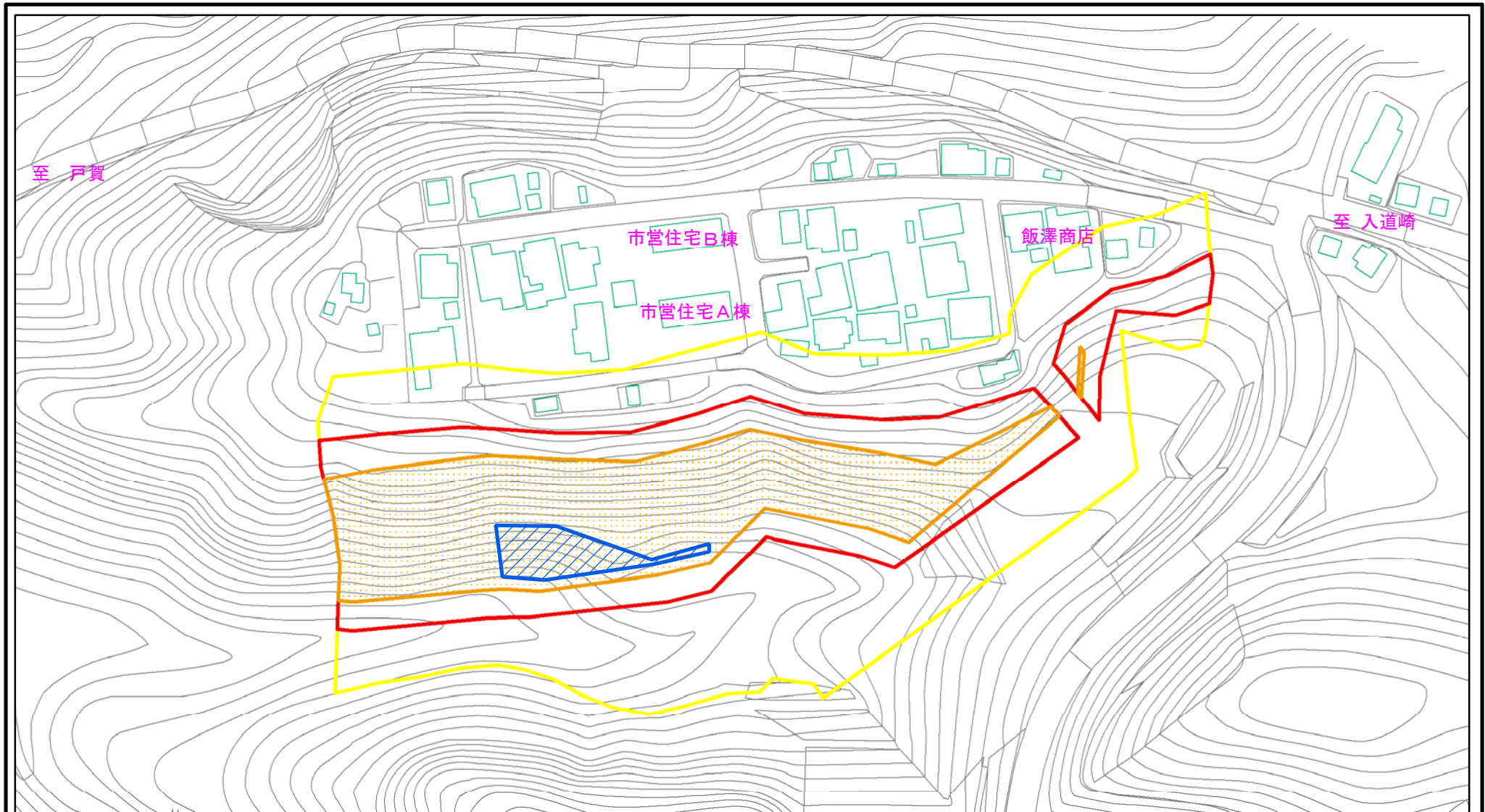
様式-2(急) 土砂災害警戒区域・土砂災害特別警戒区域 区域図(その1)	土砂災害防止法施行令第二条の基準に該当する区域		 縮尺 1:2,500	自然現象の種類	急傾斜地の崩壊	箇所番号	I-1252
	土砂災害防止法施行令第三条の基準に該当する区域			告示番号	第18号	箇所名	新町1号
	土砂等の(移動)高さが1m以下の場合、土砂等の移動による力が100kN/mを超える区域		告示年月日	平成23年1月14日	所在地	男鹿市戸賀戸賀字小沢	
	土砂等の堆積の高さが3mを超える区域 それ以外の区域						

土砂災害警戒区域等の指定の公示に係る図書(その2)



様式-2(急) 土砂災害警戒区域・土砂災害特別警戒区域 区域図(その1)	土砂災害防止法施行令第二条の基準に該当する区域		 縮尺 1:2,500	自然現象の種類	急傾斜地の崩壊	箇所番号	I-1252
	土砂災害防止法施行令第三条の基準に該当する区域			告示番号	第18号	箇所名	新町1号
	土砂等の(移動)高さが1m以下の場合、土砂等の移動による力が100kN/mを超える区域			告示年月日	平成23年1月14日	所在地	男鹿市戸賀戸賀字小沢
	土砂等の堆積の高さが3mを超える区域						
それ以外の区域							

土砂災害警戒区域等の指定の公示に係る図書(その2-1)



様式-2-1(急)

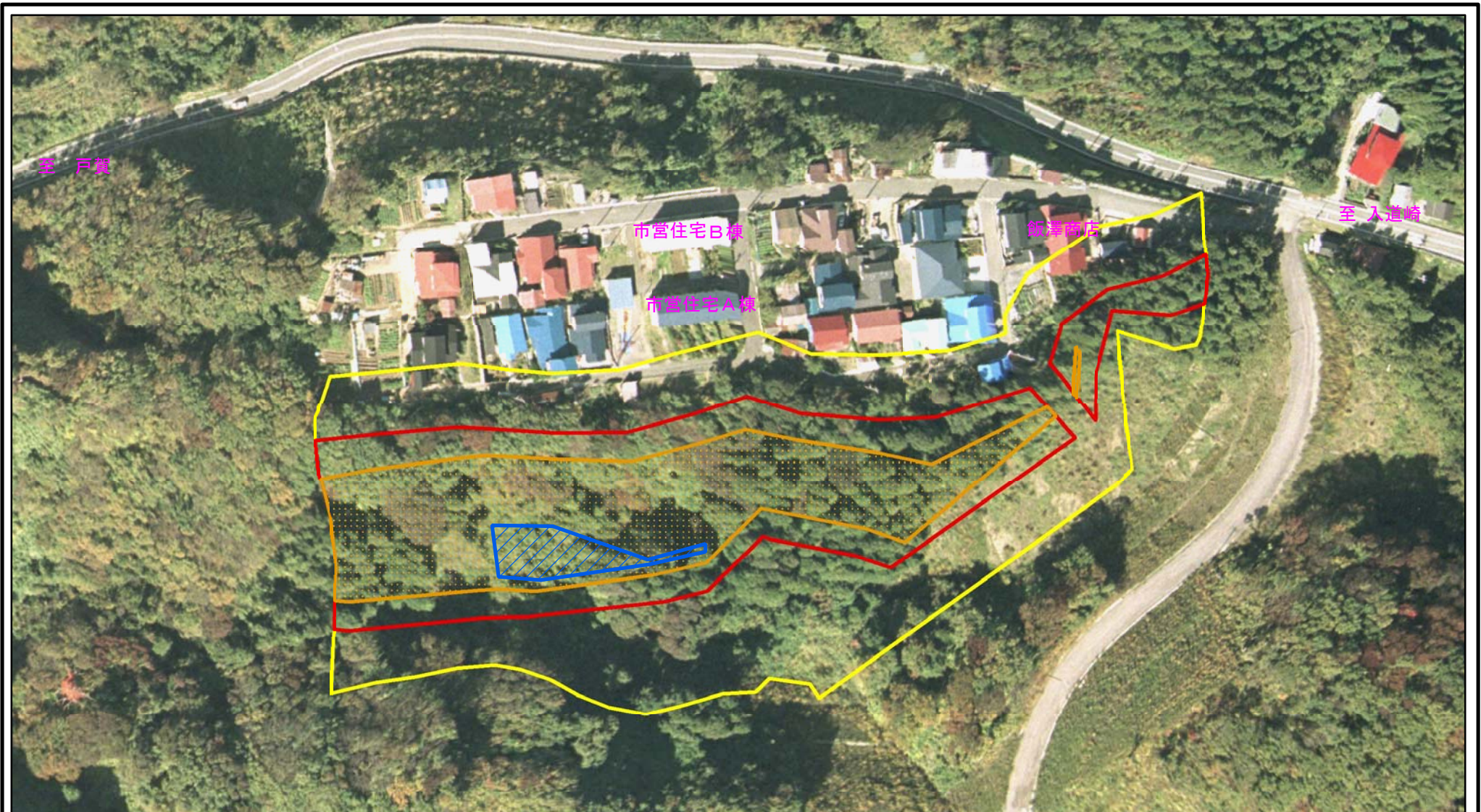
土砂災害警戒区域・土砂災害特別警戒区域
区域図(その2)

土砂災害防止法施行令第二条の基準に該当する区域	
土砂災害防止法施行令第三条の基準に該当する区域	
土砂等の(移動)高さが1m以下の場合、土砂等の移動による力が100kN/mを超える区域	
土砂等の堆積の高さが3mを超える区域	
それ以外の区域	

縮尺
1:1,500

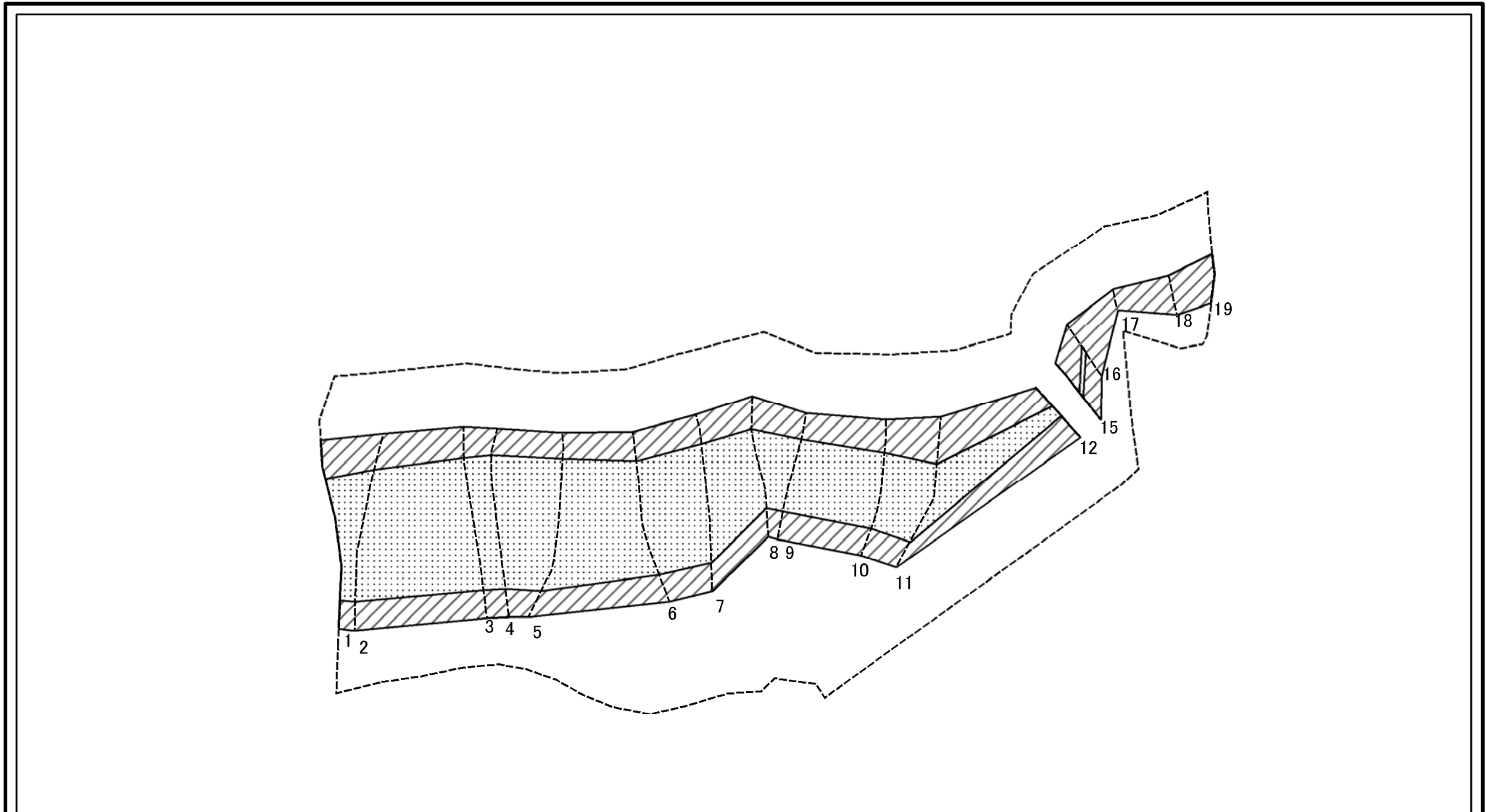
自然現象の種類	急傾斜地の崩壊	箇所番号	I-1252
告示番号	第18号	箇所名	新町1号
告示年月日	平成23年1月14日	所在地	男鹿市戸賀戸賀字小沢

土砂災害警戒区域等の指定の公示に係る図書(その2-1)



様式-2-1(急) 土砂災害警戒区域・土砂災害特別警戒区域 区域図(その2)	土砂災害防止法施行令第二条の基準に該当する区域		 縮尺 1:1,500	自然現象の種類	急傾斜地の崩壊	箇所番号	I-1252	
	土砂災害防止法施行令第三条の基準に該当する区域			告示番号	第18号	箇所名	新町1号	
	土砂等の(移動)高さが1m以下の場合、土砂等の移動による力が100kN/mを超える区域			告示年月日	平成23年1月14日	所在地	男鹿市戸賀戸賀字小沢	
	土砂等の堆積の高さが3mを超える区域							
それ以外の区域								

土砂災害警戒区域等の指定の公示に係る図書(その2-2)



図中の数字は横断測線番号を示す

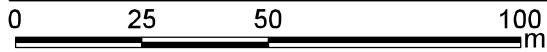
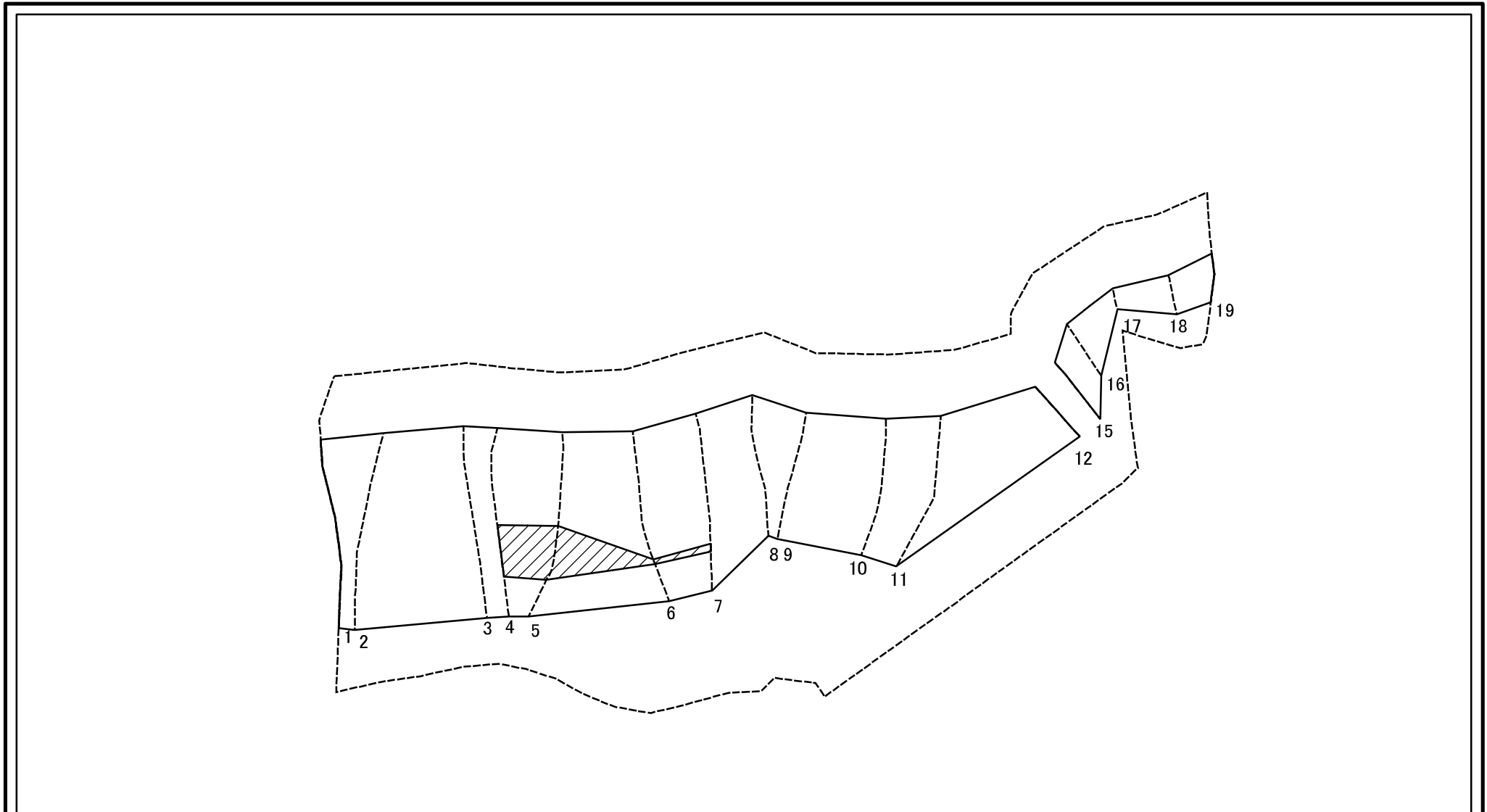
様式-2-2(急)
土砂災害特別警戒区域の区域区分図
(急傾斜地の崩壊に伴う土石等の移動により
建築物の地上部に作用すると想定される力)

土砂災害防止法施行令第二条の基準に該当する区域	
土砂災害防止法施行令第三条の基準に該当する区域	
それ以外の区域	

	自然現象の種類	急傾斜地の崩壊
縮尺	告示番号	第18号
1:1,500	告示年月日	平成23年1月14日

箇所番号	I-1252
箇所名	新町1号
所在地	男鹿市戸賀戸賀字小沢

土砂災害警戒区域等の指定の公示に係る図書(その2-3)



図中の数字は横断測線番号を示す

様式-2-3(急)
土砂災害特別警戒区域の区域区分図
(急傾斜地の崩壊に伴う土石等の堆積により
建築物の地上部に作用すると想定される力)

土砂災害防止法施行令第二条の基準に該当する区域	
土砂災害防止法施行令第三条の基準に該当する区域	
それ以外の区域	

	縮尺
	1:1,500

自然現象の種類	急傾斜地の崩壊
告示番号	第18号
告示年月日	平成23年1月14日

箇所番号	I-1252
箇所名	新町1号
所在地	男鹿市戸賀戸賀字小沢

土砂災害警戒区域等の指定の公示に係る図書(その3)(案)

横断測線の区間	土石等の移動により建築物の地上部に作用すると想定される力				土石等の堆積により建築物の地上部に作用すると想定される力				横断測線の区間	土石等の移動により建築物の地上部に作用すると想定される力				土石等の堆積により建築物の地上部に作用すると想定される力			
	土石等の(移動)高さが1m以下の場合、土石等の移動による力が100kN/m ² を超える区域		それ以外の区域		土石等の堆積の高さが3mを超える区域		それ以外の区域			土石等の(移動)高さが1m以下の場合、土石等の移動による力が100kN/m ² を超える区域		それ以外の区域		土石等の堆積の高さが3mを超える区域		それ以外の区域	
	力の大きさのうち最大のもの(kN/m ²)	土石等の高さ(m)	力の大きさのうち最大のもの(kN/m ²)	土石等の高さ(m)	力の大きさのうち最大のもの(kN/m ²)	土石等の高さ(m)	力の大きさのうち最大のもの(kN/m ²)	土石等の高さ(m)		力の大きさのうち最大のもの(kN/m ²)	土石等の高さ(m)	力の大きさのうち最大のもの(kN/m ²)	土石等の高さ(m)	力の大きさのうち最大のもの(kN/m ²)	土石等の高さ(m)	力の大きさのうち最大のもの(kN/m ²)	土石等の高さ(m)
1 ~ 2	140.08	1.00	100.00	1.00	-	-	14.69	2.91	~								
2 ~ 3	147.21	1.00	100.00	1.00	-	-	15.16	3.00	~								
3 ~ 4	154.37	1.00	100.00	1.00	-	-	15.16	3.00	~								
4 ~ 5	157.08	1.00	100.00	1.00	16.03	3.17	15.16	3.00	~								
5 ~ 6	157.08	1.00	100.00	1.00	16.03	3.17	15.16	3.00	~								
6 ~ 7	147.51	1.00	100.00	1.00	15.34	3.03	15.16	3.00	~								
7 ~ 8	147.49	1.00	100.00	1.00	-	-	15.16	3.00	~								
8 ~ 9	144.23	1.00	100.00	1.00	-	-	13.68	2.71	~								
9 ~ 10	144.23	1.00	100.00	1.00	-	-	13.68	2.71	~								
10 ~ 11	135.43	1.00	100.00	1.00	-	-	13.66	2.70	~								
11 ~ 12	125.12	1.00	100.00	1.00	-	-	13.66	2.70	~								
12 ~ 13	-	-	-	-	-	-	-	-	~								
13 ~ 14	-	-	-	-	-	-	-	-	~								
14 ~ 15	-	-	-	-	-	-	-	-	~								
15 ~ 16	105.98	1.00	100.00	1.00	-	-	10.98	2.17	~								
16 ~ 17	-	-	100.00	1.00	-	-	10.98	2.17	~								
17 ~ 18	-	-	83.42	1.00	-	-	8.57	1.69	~								
18 ~ 19	-	-	93.70	1.00	-	-	8.75	1.73	~								
~									~								
~									~								
~									~								
~									~								
~									~								
~									~								
~									~								
~									~								
~									~								

様式-3(急) 建築物の構造の規制に必要な衝撃に関する事項	自然現象の種類	急傾斜地の崩壊	箇所番号	I-1252
	告示番号	第18号	箇所名	新町1号
	告示年月日	平成23年1月14日	所在地	男鹿市戸賀戸賀字小沢