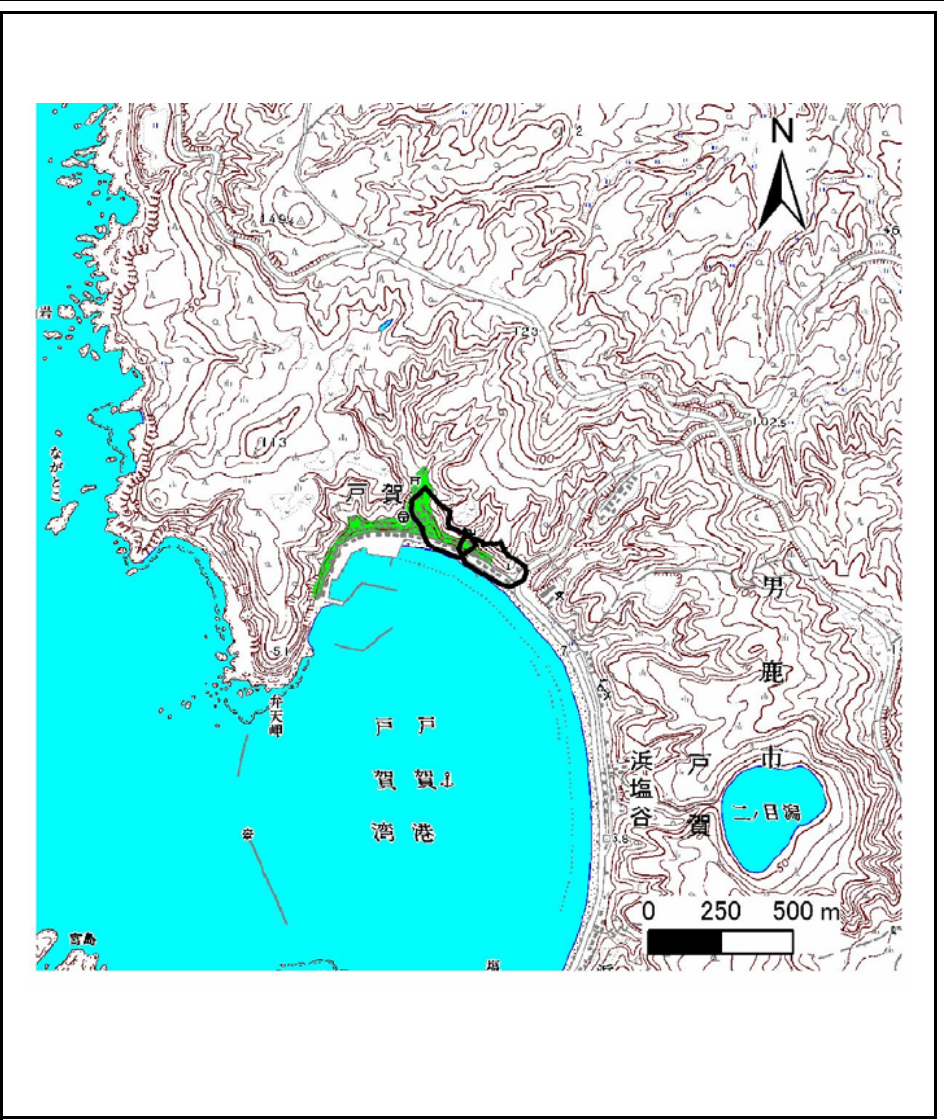


土砂災害警戒区域等の指定の公示に係る図書(その1)



(1/200,000)



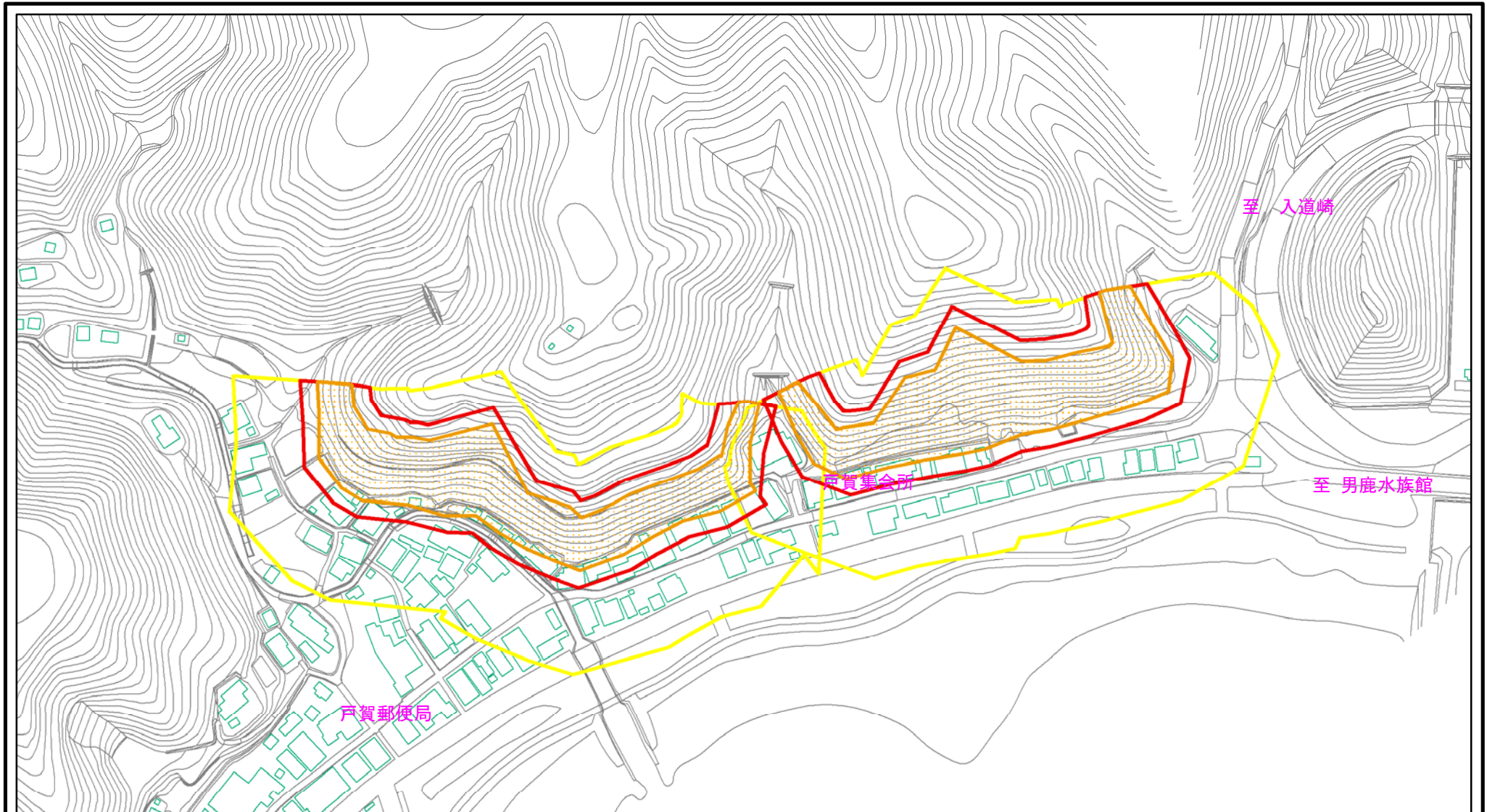
(1/25,000)

様式-1(急)
土砂災害警戒区域・土砂災害特別警戒区域
位置図

自然現象の種類
箇所番号
箇所名
所在地

急傾斜地の崩壊
I-467
戸賀1号
男鹿市戸賀字戸賀

土砂災害警戒区域等の指定の公示に係る図書(その2)



0 25 50 100
m

様式-2(急)
土砂災害警戒区域・土砂災害特別警戒区域
区域図(その1)

土砂災害防止法施行令第二条の基準に該当する区域	
土砂災害防止法施行令第三条の基準に該当する区域	
それ以外の区域	

	縮尺
1:2,500	

自然現象の種類	急傾斜地の崩壊	箇所番号	I-467
告示番号	第18号	箇所名	戸賀1号
告示年月日	平成23年1月14日	所在地	男鹿市戸賀戸賀

土砂災害警戒区域等の指定の公示に係る図書(その2)



0 25 50 100
m

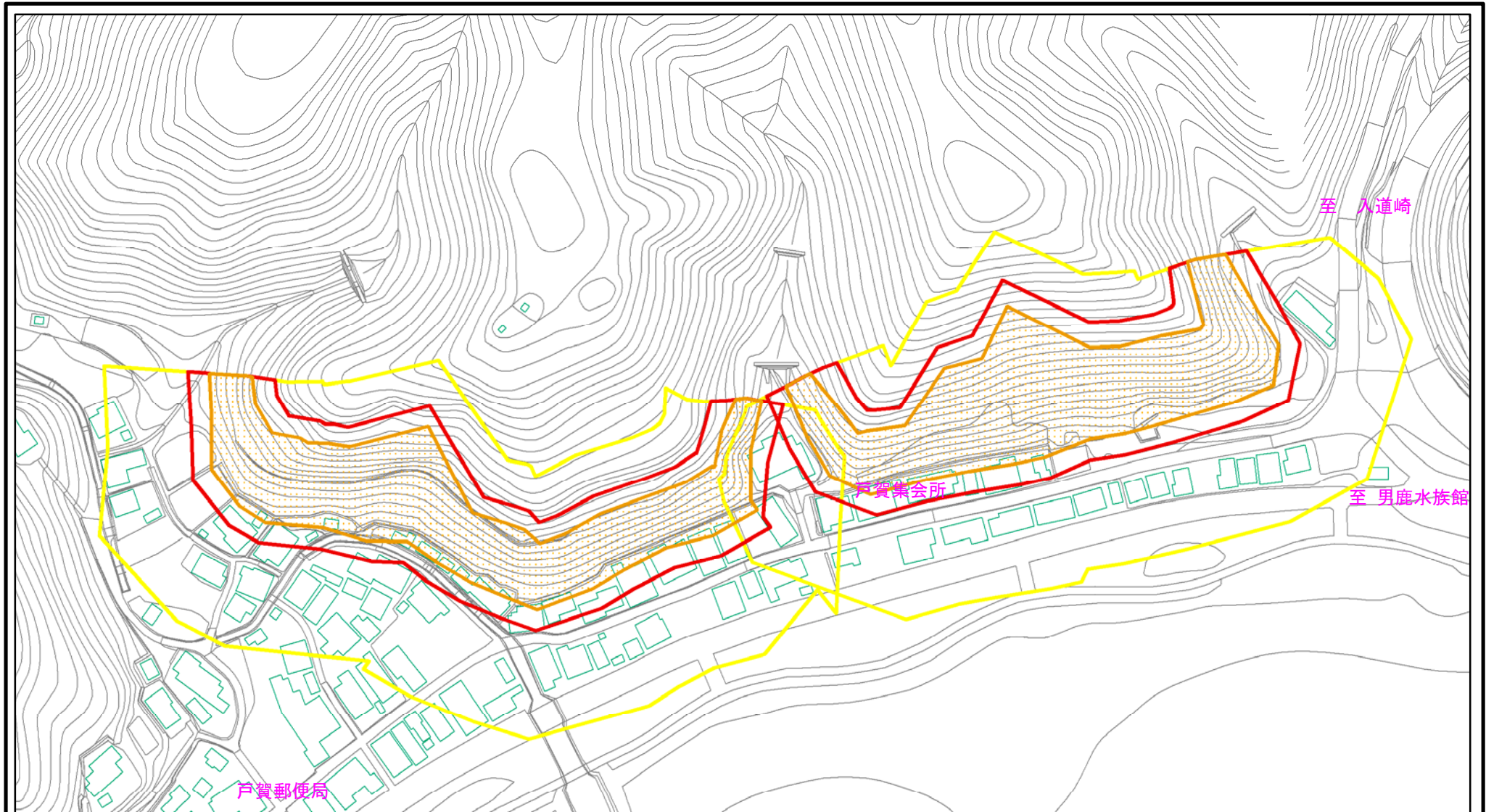
様式-2(急)
土砂災害警戒区域・土砂災害特別警戒区域
区域図(その1)

土砂災害防止法施行令第二条の基準に該当する区域	
土砂災害防止法施行令第三条の基準に該当する区域	
それ以外の区域	

	縮尺 1:2,500

自然現象の種類	急傾斜地の崩壊	箇所番号	I-467
告示番号	第18号	箇所名	戸賀1号
告示年月日	平成23年1月14日	所在地	男鹿市戸賀戸賀

土砂災害警戒区域等の指定の公示に係る図書(その2-1)



0 25 50 100
m

様式-2-1(急)

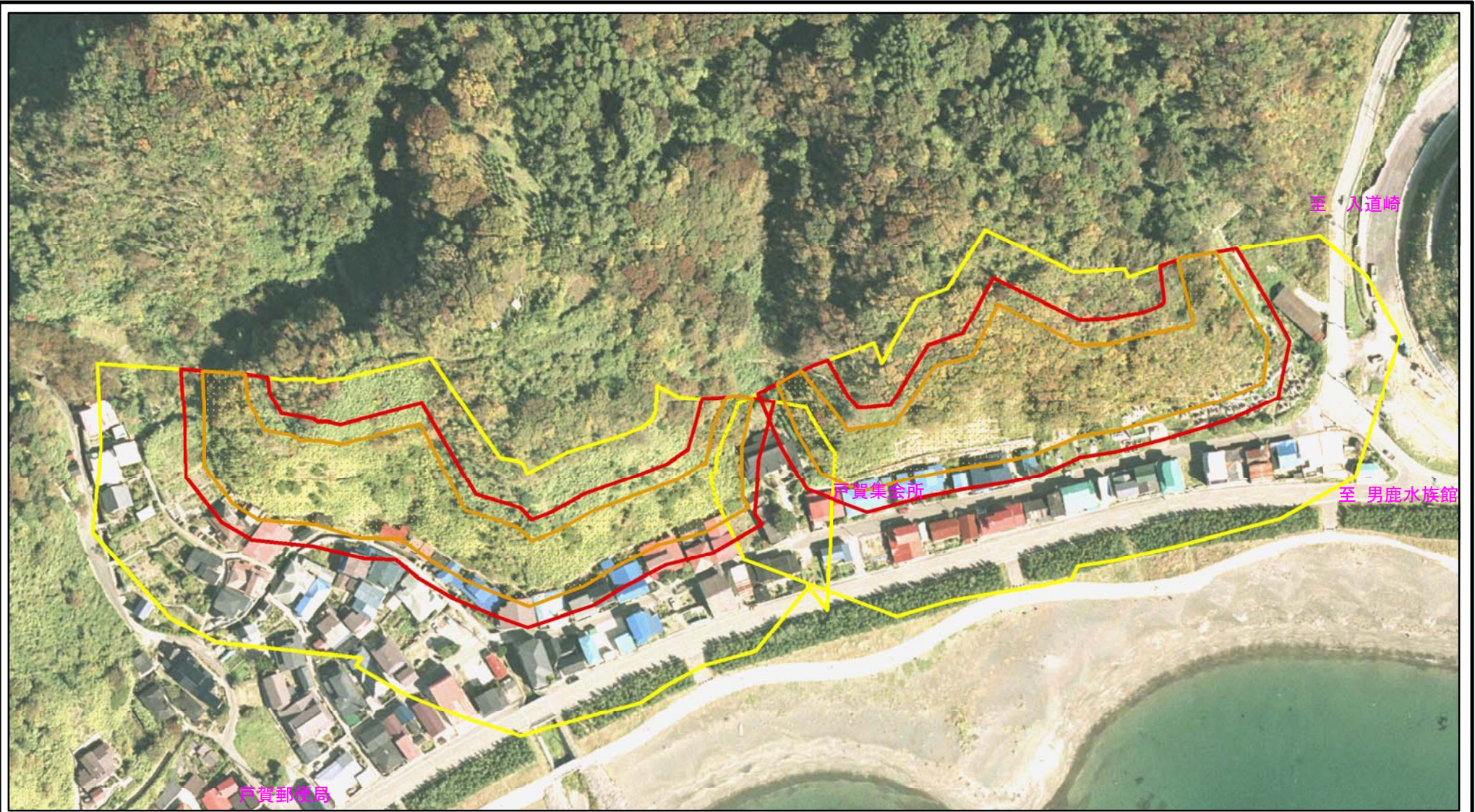
土砂災害警戒区域・土砂災害特別警戒区域
区域図(その2)

土砂災害防止法施行令第二条の基準に該当する区域	
土砂災害防止法施行令第三条の基準に該当する区域	
土砂等の(移動)高さが1m以下の場合、土砂等の移動による力が100kN/mを超える区域	
土砂等の堆積の高さが3mを超える区域	
それ以外の区域	

縮尺
1:2,000

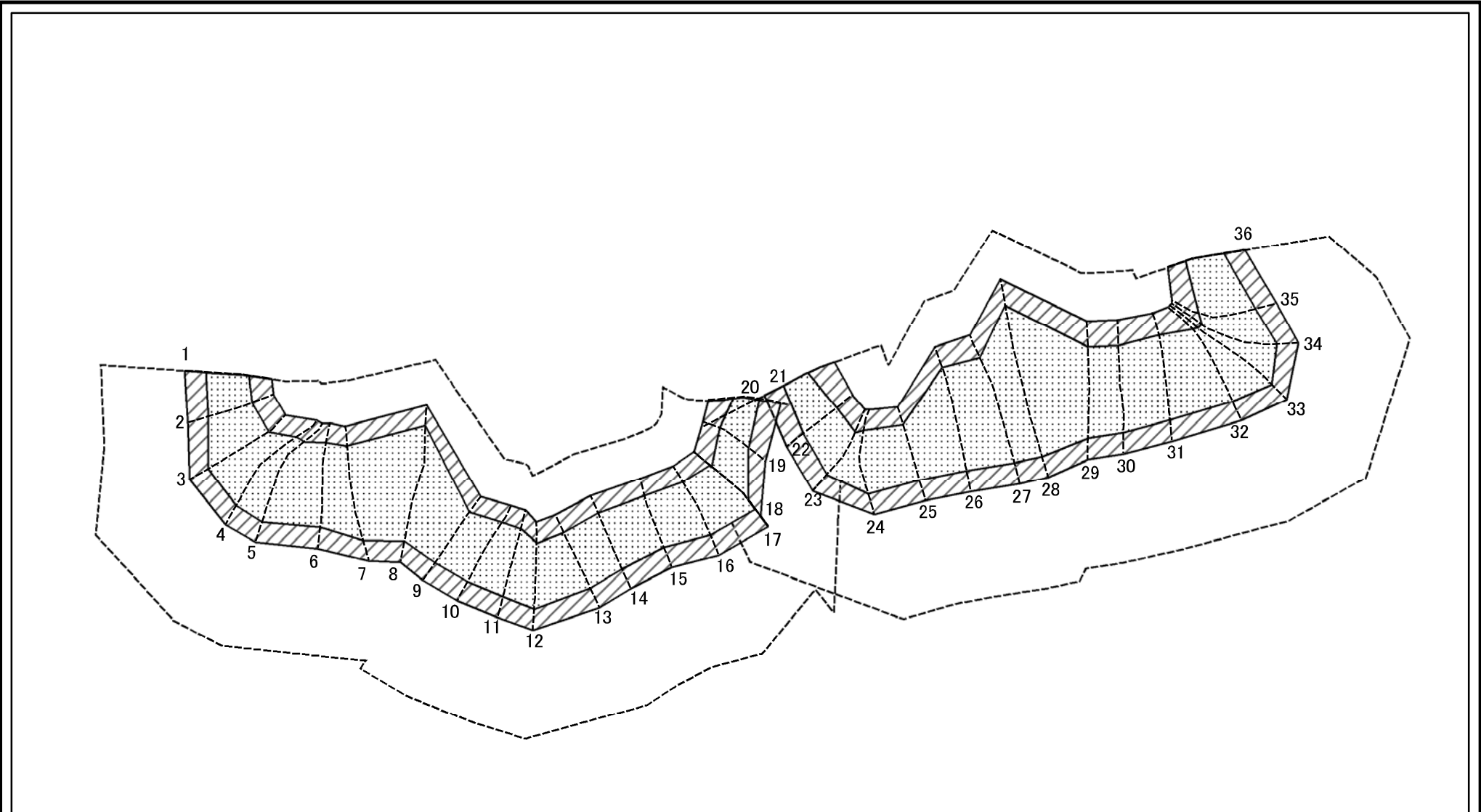
自然現象の種類	急傾斜地の崩壊	箇所番号	I-467
告示番号	第18号	箇所名	戸賀1号
告示年月日	平成23年1月14日	所在地	男鹿市戸賀字戸賀

土砂災害警戒区域等の指定の公示に係る図書(その2-1)



様式-2-1(急) 土砂災害警戒区域・土砂災害特別警戒区域 区域図(その2)	土砂災害防止法施行令第二条の基準に該当する区域		 縮尺 1:2,000	自然現象の種類	急傾斜地の崩壊	箇所番号	I-467
	土砂災害防止法施行令第三条の基準に該当する区域			告示番号	第18号	箇所名	戸賀1号
	土砂等の(移動)高さが1m以下の場合、土砂等の移動による力が100kN/mを超える区域			告示年月日	平成23年1月14日	所在地	男鹿市戸賀字戸賀
	土砂等の堆積の高さが3mを超える区域						
それ以外の区域							

土砂災害警戒区域等の指定の公示に係る図書(その2-2)



図中の数字は横断測線番号を示す

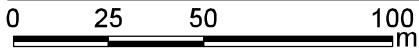
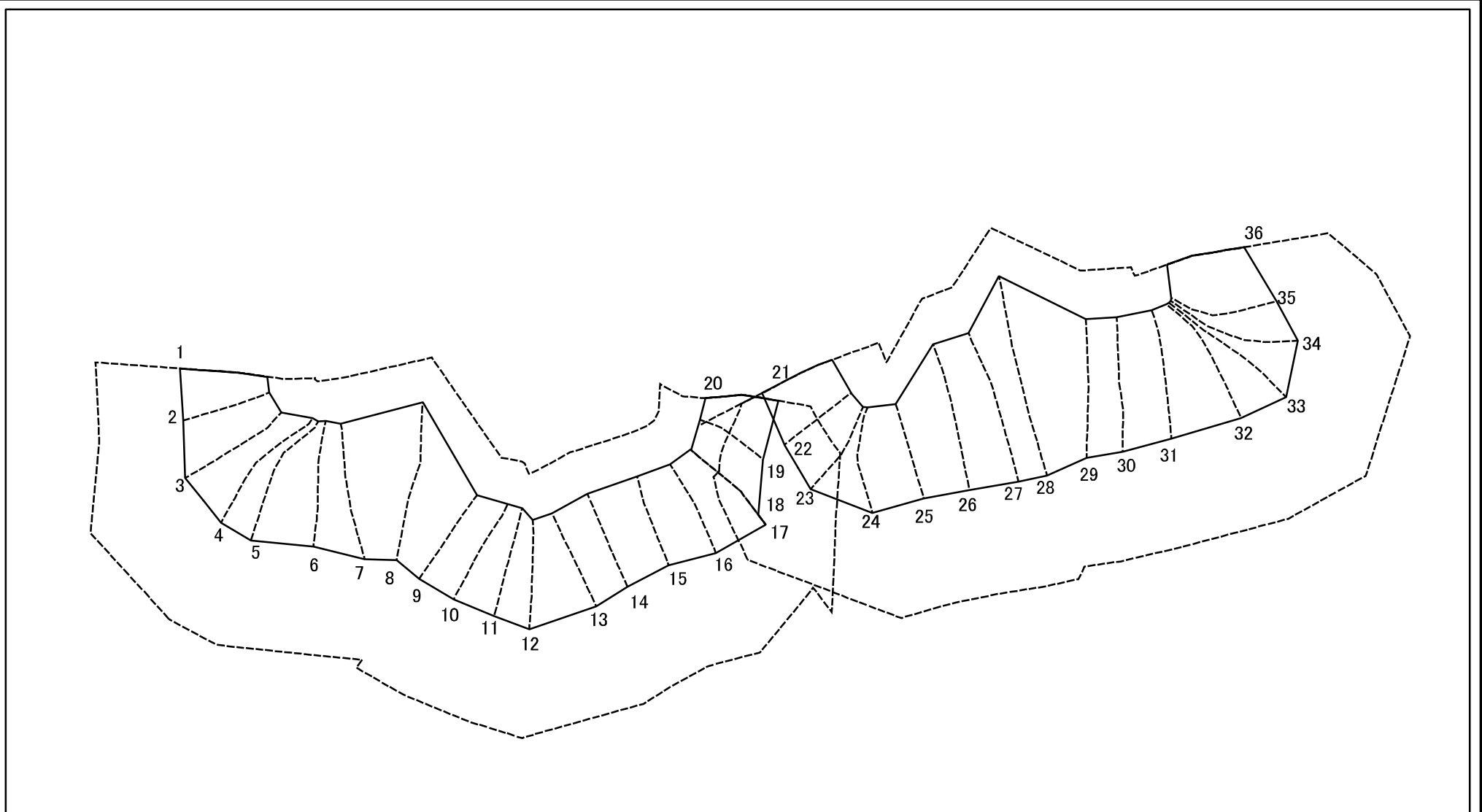
様式-2-2(急)
土砂災害特別警戒区域の区域区分図
(急傾斜地の崩壊に伴う土石等の移動により
建築物の地上部に作用すると想定される力)

土砂災害防止法施行令第二条の基準に該当する区域	
土砂災害防止法施行令第三条の基準に該当する区域	
それ以外の区域	

縮尺	1:2,000
----	---------

自然現象の種類	急傾斜地の崩壊	箇所番号	I-467
告示番号	第18号	箇所名	戸賀1号
告示年月日	平成23年1月14日	所在地	男鹿市戸賀戸賀

土砂災害警戒区域等の指定の公示に係る図書(その2-3)



図中の数字は横断測線番号を示す

様式-2-3(急)
土砂災害特別警戒区域の区域区分図
(急傾斜地の崩壊に伴う土石等の堆積により
建築物の地上部に作用すると想定される力)

土砂災害防止法施行令第二条の基準に該当する区域	
土砂災害防止法施行令第三条の基準に該当する区域	
それ以外の区域	

縮尺
1:2,000

自然現象の種類	急傾斜地の崩壊
告示番号	第18号
告示年月日	平成23年1月14日

箇所番号	I-467
箇所名	戸賀1号
所在地	男鹿市戸賀字戸賀

土砂災害警戒区域等の指定の公示に係る図書(その3)(案)

横断測線の区間	土石等の移動により建築物の地上部に作用すると想定される力				土石等の堆積により建築物の地上部に作用すると想定される力				横断測線の区間	土石等の移動により建築物の地上部に作用すると想定される力				土石等の堆積により建築物の地上部に作用すると想定される力			
	土石等の(移動)高さが1m以下の場合、土石等の移動による力が100kN/m ² を超える区域		それ以外の区域		土石等の堆積の高さが3mを超える区域		それ以外の区域			土石等の(移動)高さが1m以下の場合、土石等の移動による力が100kN/m ² を超える区域		それ以外の区域		土石等の堆積の高さが3mを超える区域		それ以外の区域	
	力の大きさのうち最大のもの(kN/m ²)	土石等の高さ(m)	力の大きさのうち最大のもの(kN/m ²)	土石等の高さ(m)	力の大きさのうち最大のもの(kN/m ²)	土石等の高さ(m)	力の大きさのうち最大のもの(kN/m ²)	土石等の高さ(m)		力の大きさのうち最大のもの(kN/m ²)	土石等の高さ(m)	力の大きさのうち最大のもの(kN/m ²)	土石等の高さ(m)	力の大きさのうち最大のもの(kN/m ²)	土石等の高さ(m)	力の大きさのうち最大のもの(kN/m ²)	土石等の高さ(m)
1 ~ 2	133.08	1.00	100.00	1.00	-	-	13.04	2.58	27 ~ 28	146.31	1.00	100.00	1.00	-	-	12.67	2.51
2 ~ 3	140.69	1.00	100.00	1.00	-	-	13.02	2.58	28 ~ 29	145.00	1.00	100.00	1.00	-	-	14.90	2.95
3 ~ 4	140.69	1.00	100.00	1.00	-	-	12.66	2.50	29 ~ 30	142.05	1.00	100.00	1.00	-	-	14.90	2.95
4 ~ 5	141.62	1.00	100.00	1.00	-	-	12.74	2.52	30 ~ 31	145.02	1.00	100.00	1.00	-	-	15.16	3.00
5 ~ 6	153.63	1.00	100.00	1.00	-	-	13.71	2.71	31 ~ 32	145.02	1.00	100.00	1.00	-	-	15.16	3.00
6 ~ 7	156.08	1.00	100.00	1.00	-	-	13.74	2.72	32 ~ 33	129.49	1.00	100.00	1.00	-	-	14.11	2.79
7 ~ 8	156.08	1.00	100.00	1.00	-	-	15.16	3.00	33 ~ 34	128.47	1.00	100.00	1.00	-	-	14.11	2.79
8 ~ 9	155.98	1.00	100.00	1.00	-	-	15.16	3.00	34 ~ 35	128.85	1.00	100.00	1.00	-	-	13.62	2.69
9 ~ 10	150.70	1.00	100.00	1.00	-	-	11.25	2.23	35 ~ 36	137.79	1.00	100.00	1.00	-	-	14.08	2.79
10 ~ 11	150.70	1.00	100.00	1.00	-	-	11.22	2.22	~								
11 ~ 12	150.06	1.00	100.00	1.00	-	-	11.11	2.20	~								
12 ~ 13	147.75	1.00	100.00	1.00	-	-	11.16	2.21	~								
13 ~ 14	148.23	1.00	100.00	1.00	-	-	11.26	2.23	~								
14 ~ 15	148.49	1.00	100.00	1.00	-	-	11.75	2.33	~								
15 ~ 16	148.49	1.00	100.00	1.00	-	-	11.75	2.33	~								
16 ~ 17	148.47	1.00	100.00	1.00	-	-	11.34	2.24	~								
17 ~ 18	144.17	1.00	100.00	1.00	-	-	11.47	2.27	~								
18 ~ 19	137.41	1.00	100.00	1.00	-	-	13.30	2.63	~								
19 ~ 20	137.41	1.00	100.00	1.00	-	-	13.30	2.63	~								
21 ~ 22	136.21	1.00	100.00	1.00	-	-	13.54	2.68	~								
22 ~ 23	136.21	1.00	100.00	1.00	-	-	13.54	2.68	~								
23 ~ 24	144.47	1.00	100.00	1.00	-	-	12.87	2.55	~								
24 ~ 25	148.62	1.00	100.00	1.00	-	-	11.49	2.27	~								
25 ~ 26	151.61	1.00	100.00	1.00	-	-	11.49	2.27	~								
26 ~ 27	151.61	1.00	100.00	1.00	-	-	10.69	2.12	~								

様式-3(急) 建築物の構造の規制に必要な衝撃に関する事項	自然現象の種類	急傾斜地の崩壊	箇所番号	I-467
	告示番号	第18号	箇所名	戸賀1号
	告示年月日	平成23年1月14日	所在地	男鹿市戸賀字戸賀