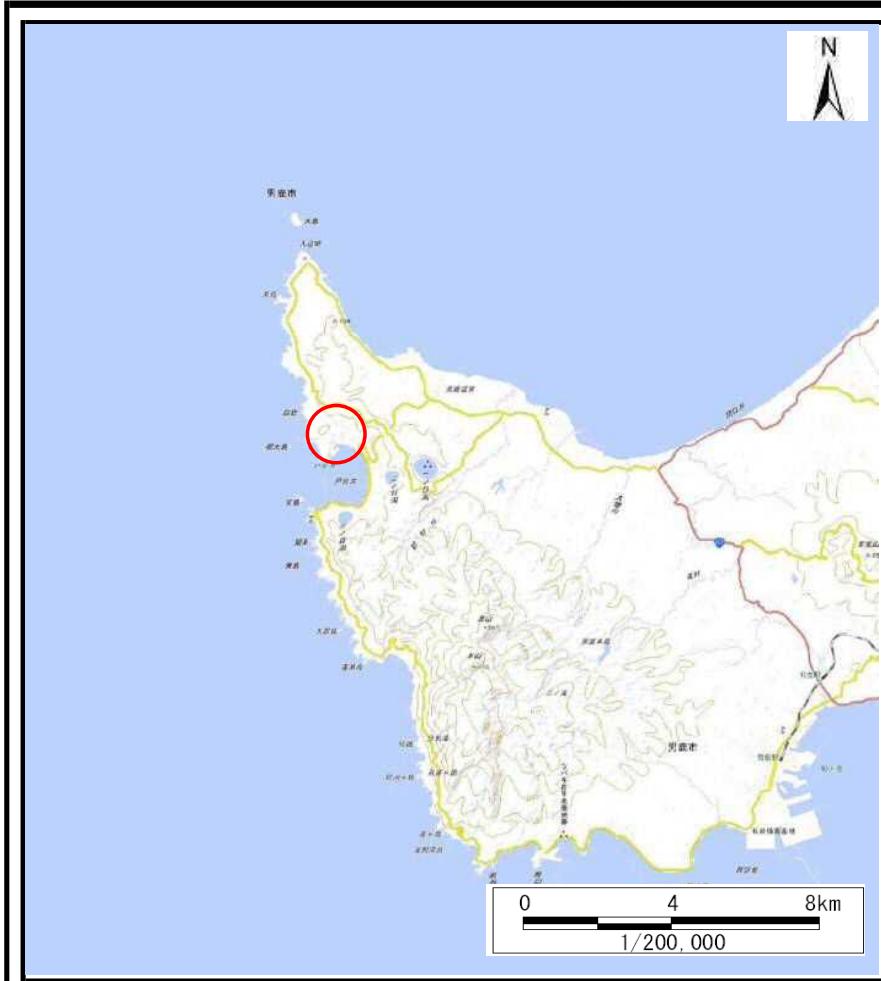
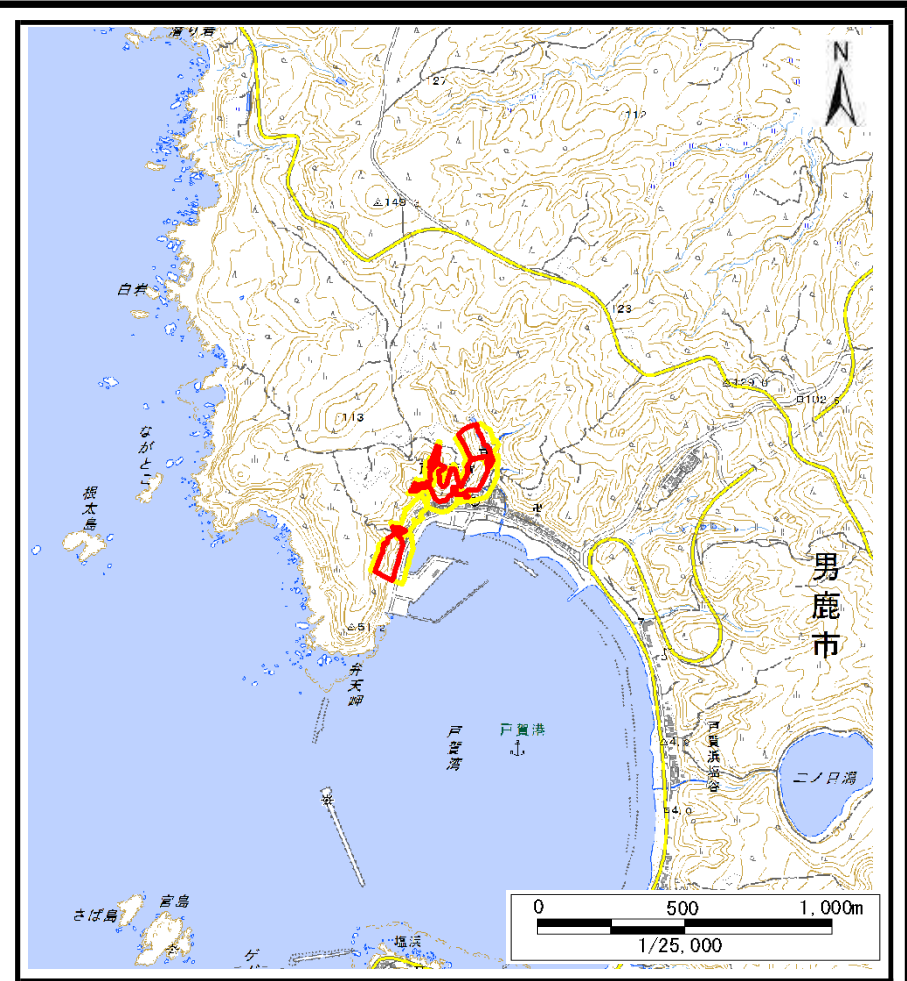


土砂災害警戒区域等の指定の公示に係る図書（その1）



(1/200,000)

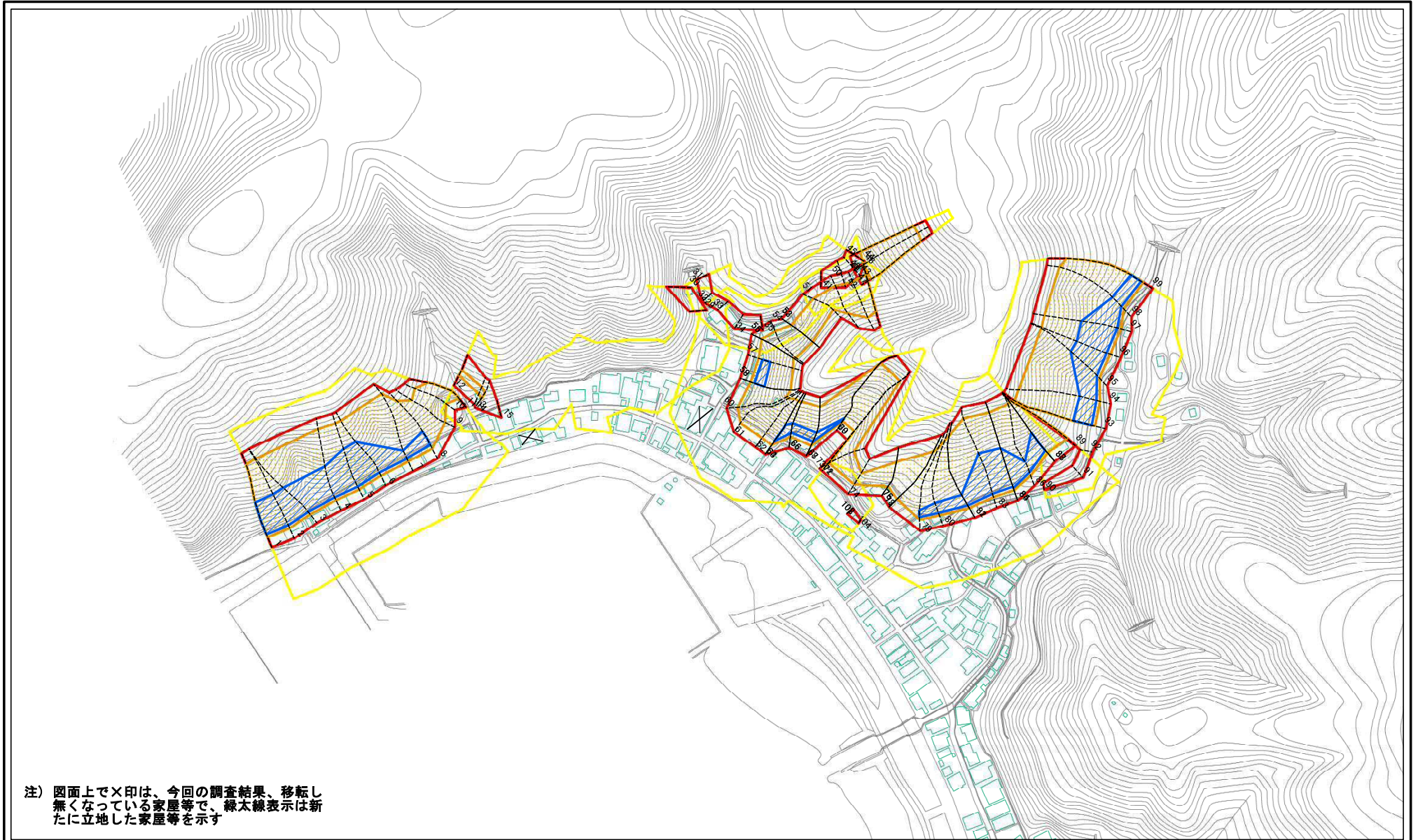


(1/25,000)

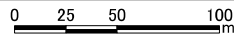
様式－1（急） 土砂災害警戒区域・土砂災害特別警戒区域 位置図	自然現象の種類	急傾斜地の崩壊
	箇所番号	I-466
	箇所名	戸賀
	所在地	秋田県男鹿市戸賀字戸賀

「測量法に基づく国土地理院長承認(複製)R 3JHf 548」本製品を複製する場合には、国土地理院の長の承認を得なければならない。」

土砂災害警戒区域等の指定の公示に係る図書(その2)



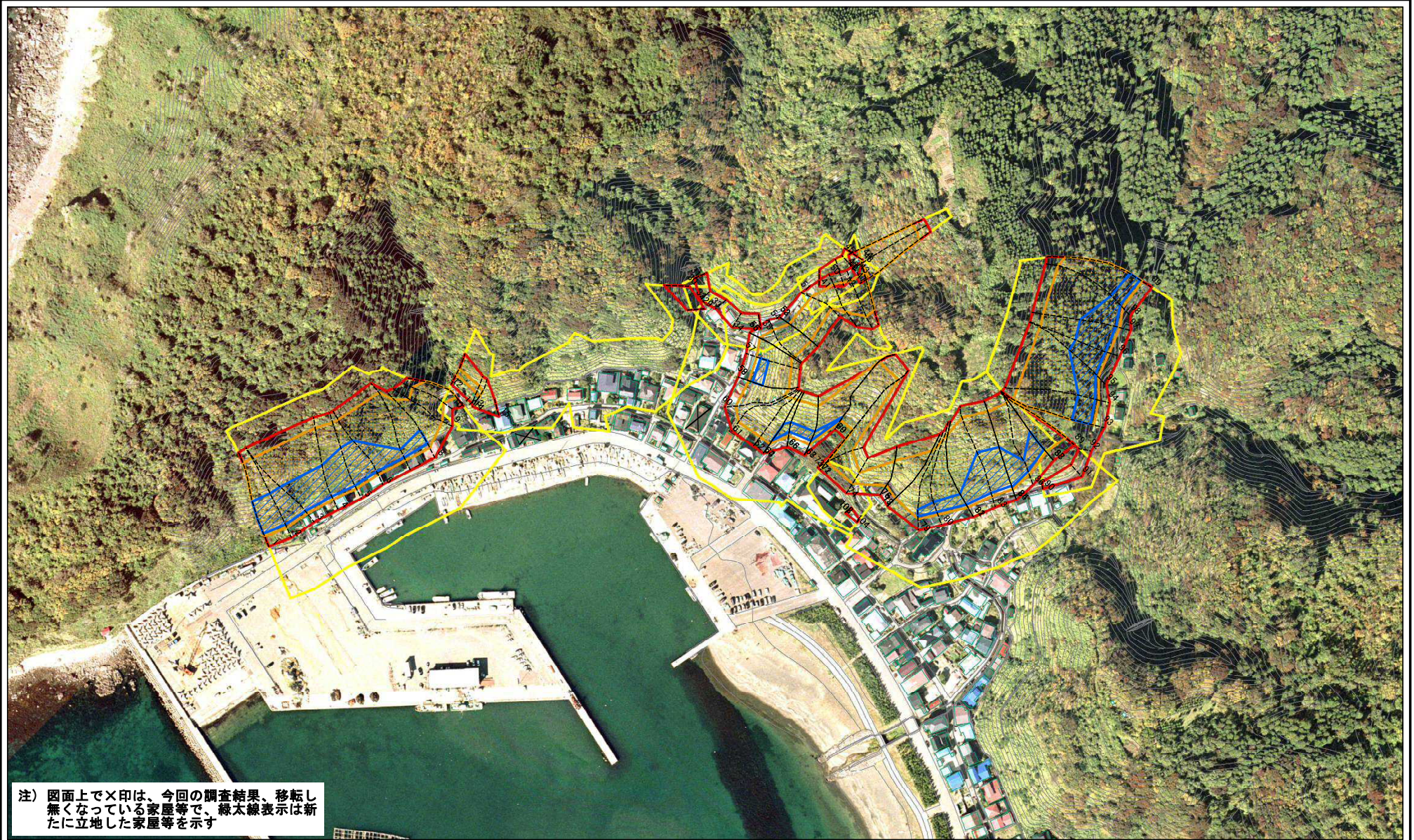
注) 図面上で×印は、今回の調査結果、移転し無くなっている家屋等で、線太線表示は新たに立地した家屋等を示す



図中の数字は横断測線番号を示す

様式-2(急) 土砂災害警戒区域・土砂災害特別警戒区域図(その1)	土砂災害防止法施行令第二条の基準に該当する区域		自然現象の種類 急傾斜地の崩壊	箇所番号	I-466		
	土砂災害防止法施行令第三条の基準に該当する区域			告示番号	第494号	箇所名	戸賀
	それ以外の区域		縮尺	告示年月日	令和4年12月6日	所在地	秋田県鹿角市戸賀字戸賀
			1:2,500				

土砂災害警戒区域等の指定の公示に係る図書(その2)



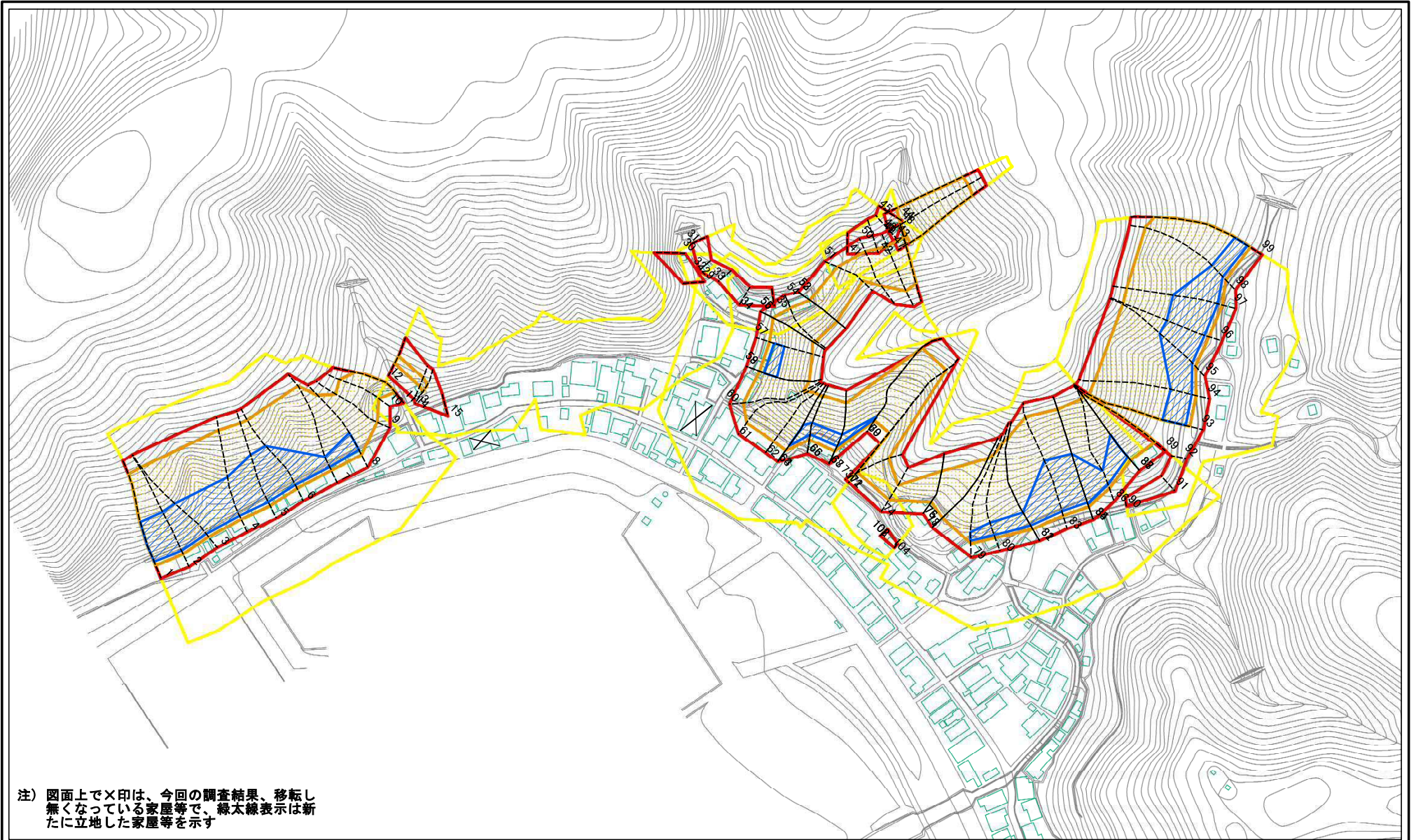
注) 図面上で×印は、今回の調査結果、移転し無くなっている家屋等で、緑太線表示は新たに立地した家屋等を示す

0 25 50 100
m

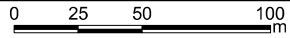
図中の数字は横断測線番号を示す

様式-2(急) 土砂災害警戒区域・土砂災害特別警戒区域図(その1)	土砂災害防止法施行令第二条の基準に該当する区域		自然現象の種類 急傾斜地の崩壊	箇所番号	I-466
	土砂災害防止法施行令第三条の基準に該当する区域			告示番号 第494号	箇所名
それ以外の区域		縮尺	告示年月日		所在地
			1:2,500	令和4年12月6日	

土砂災害警戒区域等の指定の公示に係る図書(その2-1)



注) 図面上で×印は、今回の調査結果、移転し無くなっている家屋等で、緑太線表示は新たに立地した家屋等を示す



図中の数字は横断測線番号を示す

様式-2-1(急)
土砂災害警戒区域・土砂災害特別警戒区域図(その2)

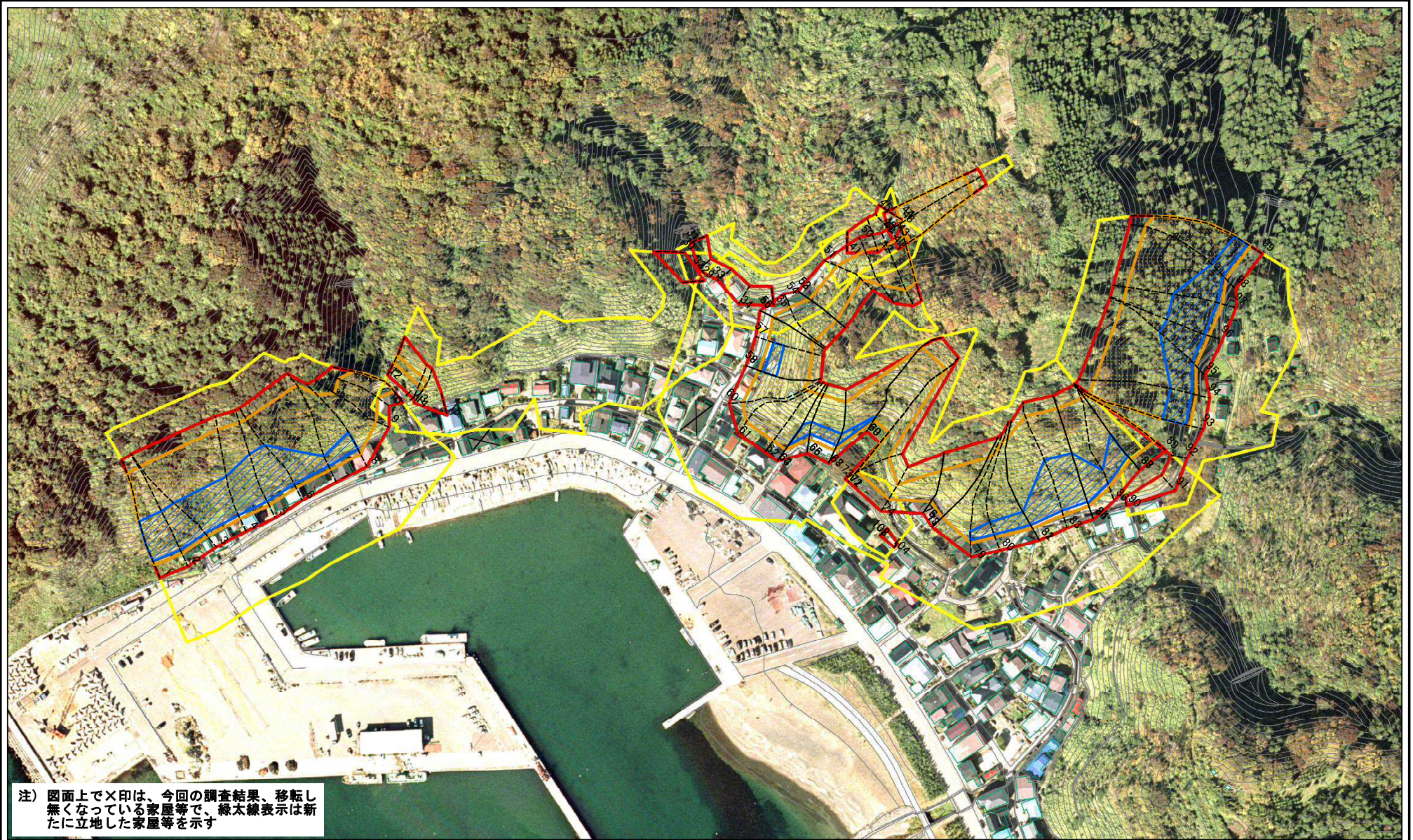
土砂災害防止法施行令第二条の基準に該当する区域	
土砂災害防止法施行令第三条の基準に該当する区域	
それ以外の区域	

	縮尺
	1:2,000

自然現象の種類	急傾斜地の崩壊
告示番号	第494号
告示年月日	令和4年12月6日

箇所番号	I-466
箇所名	戸賀
所在地	秋田県男鹿市戸賀字戸賀

土砂災害警戒区域等の指定の公示に係る図書(その2-1)



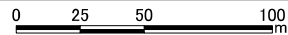
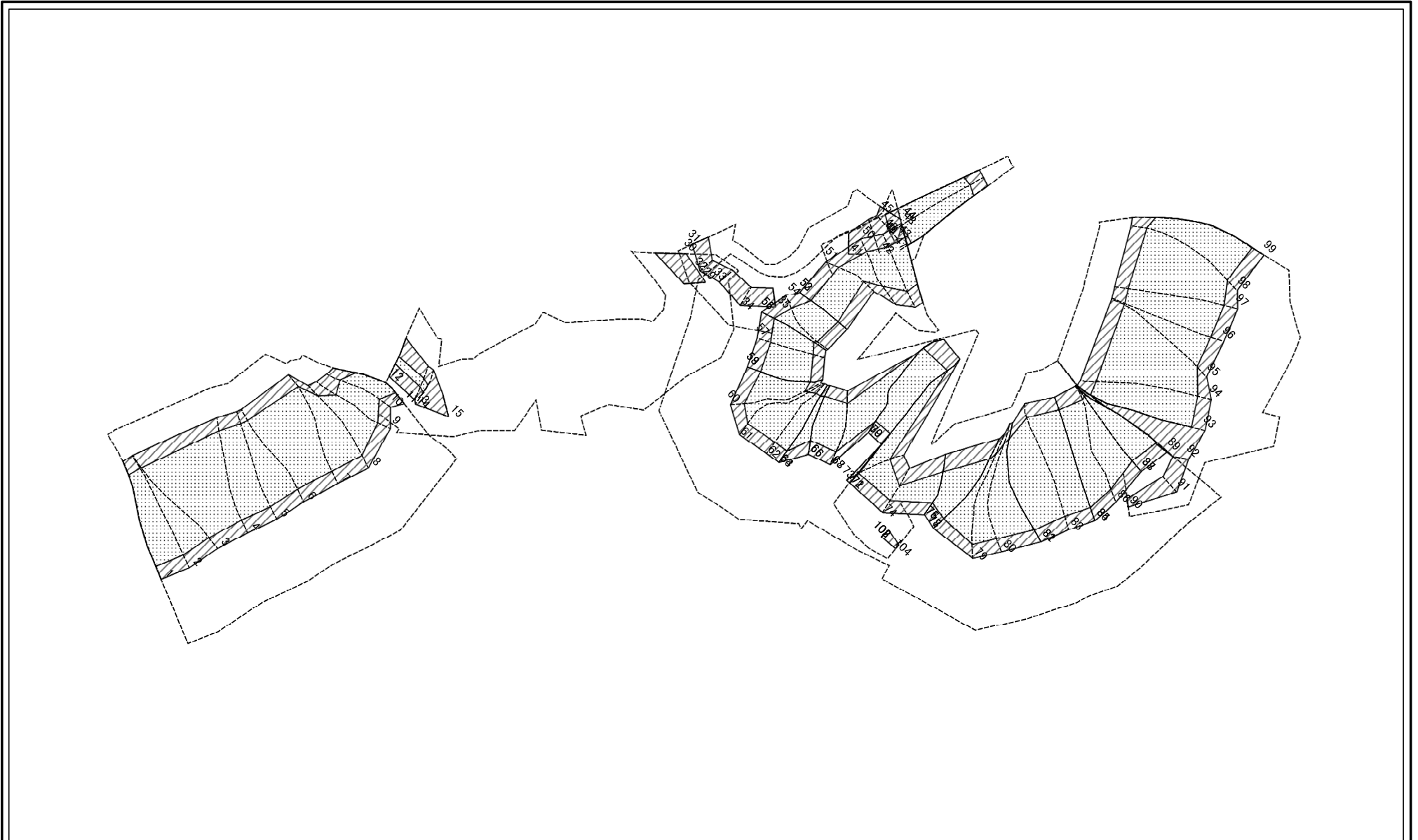
注) 図面上で×印は、今回の調査結果、移転し無くなっている家屋等で、緑太線表示は新たに立地した家屋等を示す

0 25 50 100
m

図中の数字は横断測線番号を示す

様式-2-1(急) 土砂災害警戒区域・土砂災害特別警戒区域図(その2)	土砂災害防止法施行令第二条の基準に該当する区域		 縮尺 1:2,000	自然現象の種類	急傾斜地の崩壊	箇所番号	I-466
	土砂災害防止法施行令第三条の基準に該当する区域			告示番号	第494号	箇所名	戸賀
	土砂等の(移動)高さが1m以下の場合、土砂等の移動による力が100kN/mを超える区域			告示年月日	令和4年12月6日	所在地	秋田県鹿角市戸賀字戸賀
土砂等の堆積の高さが3mを超える区域		それ以外の区域					

土砂災害警戒区域等の指定の公示に係る図書(その2-2)



図中の数字は横断測線番号を示す

様式-2-2(急)
土砂災害特別警戒区域の区域区分図
(急傾斜地の崩壊に伴う土石等の移動により
建築物の地上部に作用すると想定される力)

土砂災害防止法施行令第二条の基準に該当する区域

土砂災害防止法
施行令第三条の
基準に該当する
区域

それ以外の区域

縮尺
1:2,000

自然現象
の種類
急傾斜地の崩壊

告示番号
第494号

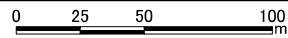
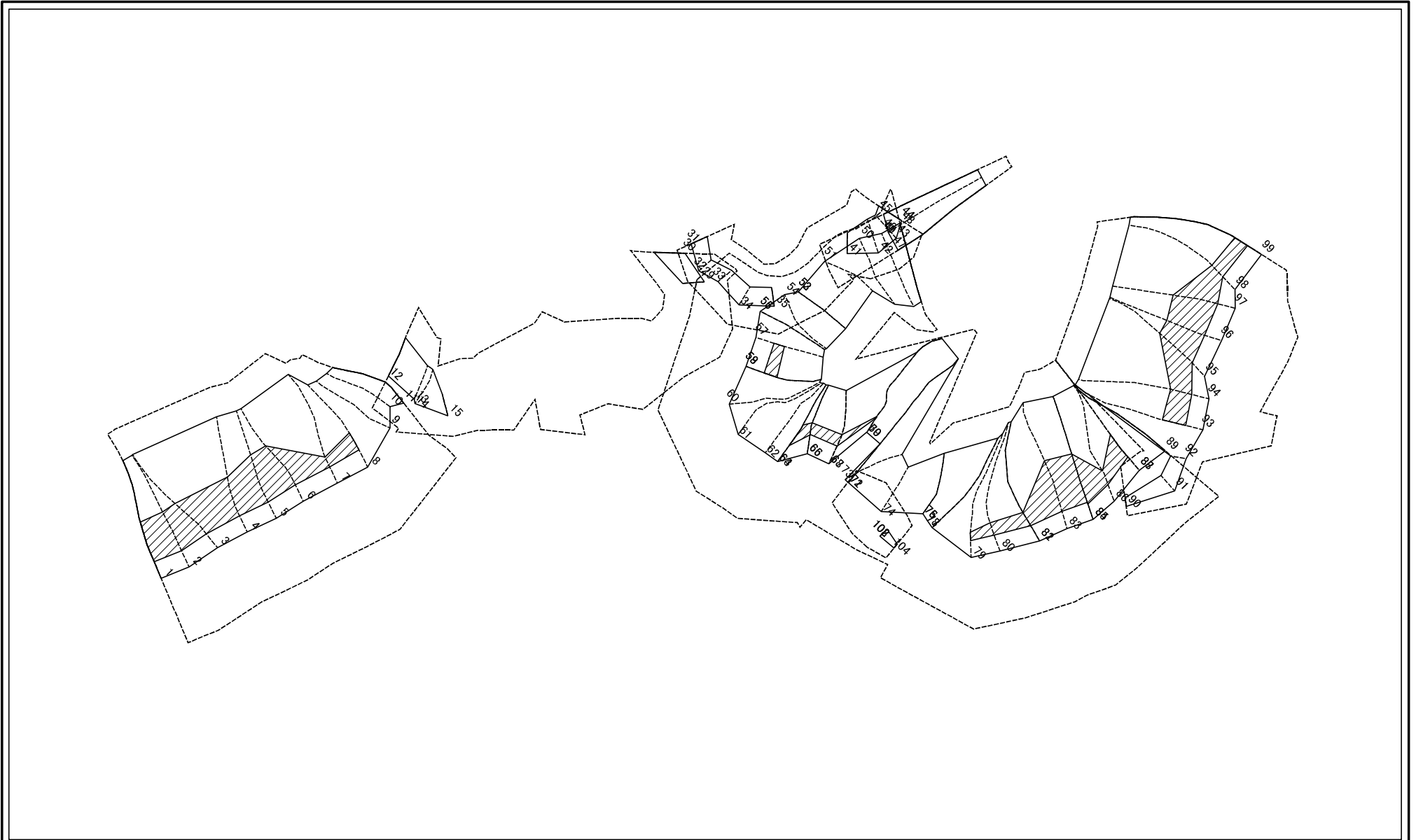
告示年月日
令和4年12月6日

箇所番号
I-466

箇所名
戸賀

所在地
秋田県鹿角市戸賀字戸賀

土砂災害警戒区域等の指定の公示に係る図書(その2-3)



図中の数字は横断測線番号を示す

様式-2-3(急)
土砂災害特別警戒区域の区域区分図
(急傾斜地の崩壊に伴う土石等の堆積により
建築物の地上部に作用すると想定される力)

土砂災害防止法施行令第二条の基準に該当する区域	
土砂災害防止法施行令第三条の基準に該当する区域	
それ以外の区域	

縮尺	1:2,000
----	---------

自然現象の種類	急傾斜地の崩壊
告示番号	第494号
告示年月日	令和4年12月6日

箇所番号	1-466
箇所名	戸賀
所在地	秋田県男鹿市戸賀字戸賀

土砂災害警戒区域等の指定の公示に係る図書(その3)

横断測線の区間	土石等の移動により建築物の地上部に作用すると想定される力				土石等の堆積により建築物の地上部に作用すると想定される力				横断測線の区間	土石等の移動により建築物の地上部に作用すると想定される力				土石等の堆積により建築物の地上部に作用すると想定される力			
	土石等の(移動)高さが1m以下の場合、土石等の移動による力が100kN/m ² を超える区域		それ以外の区域		土石等の堆積の高さが3mを超える区域		それ以外の区域			土石等の(移動)高さが1m以下の場合、土石等の移動による力が100kN/m ² を超える区域		それ以外の区域		土石等の堆積の高さが3mを超える区域		それ以外の区域	
	力の大きさのうち最大のもの(kN/m ²)	土石等の高さ(m)	力の大きさのうち最大のもの(kN/m ²)	土石等の高さ(m)	力の大きさのうち最大のもの(kN/m ²)	土石等の高さ(m)	力の大きさのうち最大のもの(kN/m ²)	土石等の高さ(m)		力の大きさのうち最大のもの(kN/m ²)	土石等の高さ(m)	力の大きさのうち最大のもの(kN/m ²)	土石等の高さ(m)	力の大きさのうち最大のもの(kN/m ²)	土石等の高さ(m)	力の大きさのうち最大のもの(kN/m ²)	土石等の高さ(m)
1 ~ 2	153.11	1.00	100.00	1.00	17.75	3.51	15.16	3.00	27 ~ 28	-	-	-	-	-	-	-	
2 ~ 3	152.47	1.00	100.00	1.00	17.69	3.50	15.16	3.00	28 ~ 29	-	-	-	-	-	-	-	
3 ~ 4	156.65	1.00	100.00	1.00	18.09	3.58	15.16	3.00	29 ~ 30	-	-	91.37	1.00	-	-	15.16	3.00
4 ~ 5	160.29	1.00	100.00	1.00	18.56	3.67	15.16	3.00	31 ~ 32	-	-	80.32	1.00	-	-	9.25	1.83
5 ~ 6	161.73	1.00	100.00	1.00	18.80	3.72	15.16	3.00	32 ~ 33	-	-	78.45	1.00	-	-	10.67	2.11
6 ~ 7	161.73	1.00	100.00	1.00	18.80	3.72	15.16	3.00	33 ~ 34	-	-	88.98	1.00	-	-	10.67	2.11
7 ~ 8	151.47	1.00	100.00	1.00	17.57	3.48	15.16	3.00	34 ~ 35	-	-	88.98	1.00	-	-	13.86	2.74
8 ~ 9	151.47	1.00	100.00	1.00	-	-	15.16	3.00	35 ~ 36	-	-	-	-	-	-	-	-
9 ~ 10	143.01	1.00	100.00	1.00	-	-	10.65	2.11	36 ~ 37	-	-	-	-	-	-	-	-
10 ~ 11	143.01	1.00	100.00	1.00	-	-	12.11	2.40	37 ~ 38	-	-	-	-	-	-	-	-
12 ~ 13	115.79	1.00	100.00	1.00	-	-	11.03	2.18	38 ~ 39	-	-	-	-	-	-	-	-
13 ~ 14	115.79	1.00	100.00	1.00	-	-	11.03	2.18	39 ~ 40	-	-	-	-	-	-	-	-
14 ~ 15	-	-	100.00	1.00	-	-	10.35	2.05	40 ~ 41	-	-	-	-	-	-	-	-
15 ~ 16	-	-	-	-	-	-	-	-	41 ~ 42	-	-	100.00	1.00	-	-	10.21	2.02
16 ~ 17	-	-	-	-	-	-	-	-	42 ~ 43	-	-	100.00	1.00	-	-	10.21	2.02
17 ~ 18	-	-	-	-	-	-	-	-	43 ~ 44	-	-	100.00	1.00	-	-	11.24	2.22
18 ~ 19	-	-	-	-	-	-	-	-	45 ~ 46	149.27	1.00	100.00	1.00	-	-	15.15	3.00
19 ~ 20	-	-	-	-	-	-	-	-	46 ~ 47	149.27	1.00	100.00	1.00	-	-	15.15	3.00
20 ~ 21	-	-	-	-	-	-	-	-	48 ~ 49	136.05	1.00	100.00	1.00	-	-	14.20	2.81
21 ~ 22	-	-	-	-	-	-	-	-	49 ~ 50	136.05	1.00	100.00	1.00	-	-	14.20	2.81
22 ~ 23	-	-	-	-	-	-	-	-	50 ~ 51	134.36	1.00	100.00	1.00	-	-	13.20	2.61
23 ~ 24	-	-	-	-	-	-	-	-	51 ~ 52	148.05	1.00	100.00	1.00	-	-	15.16	3.00
24 ~ 25	-	-	-	-	-	-	-	-	52 ~ 53	-	-	-	-	-	-	-	-
25 ~ 26	-	-	-	-	-	-	-	-									
26 ~ 27	-	-	-	-	-	-	-	-									

様式-3(急) 建築物の構造の規制に必要な衝撃に関する事項	自然現象の種類	急傾斜地の崩壊	箇所番号	I-466
	告示番号	第494号	箇所名	戸賀
	告示年月日	令和4年12月6日	所在地	秋田県男鹿市戸賀字戸賀

土砂災害警戒区域等の指定の公示に係る図書(その3)

(2/2)

横断測線の区間	土石等の移動により建築物の地上部に作用すると想定される力				土石等の堆積により建築物の地上部に作用すると想定される力				横断測線の区間	土石等の移動により建築物の地上部に作用すると想定される力				土石等の堆積により建築物の地上部に作用すると想定される力			
	土石等の(移動)高さが1m以下の場合、土石等の移動による力が100kN/m ² を超える区域		それ以外の区域		土石等の堆積の高さが3mを超える区域		それ以外の区域			土石等の(移動)高さが1m以下の場合、土石等の移動による力が100kN/m ² を超える区域		それ以外の区域		土石等の堆積の高さが3mを超える区域		それ以外の区域	
	力の大きさのうち最大のもの (kN/m ²)	土石等の高さ (m)	力の大きさのうち最大のもの (kN/m ²)	土石等の高さ (m)	力の大きさのうち最大のもの (kN/m ²)	土石等の高さ (m)	力の大きさのうち最大のもの (kN/m ²)	土石等の高さ (m)		力の大きさのうち最大のもの (kN/m ²)	土石等の高さ (m)	力の大きさのうち最大のもの (kN/m ²)	土石等の高さ (m)	力の大きさのうち最大のもの (kN/m ²)	土石等の高さ (m)	力の大きさのうち最大のもの (kN/m ²)	土石等の高さ (m)
53 ~ 54	148.05	1.00	100.00	1.00	-	-	14.99	2.97	79 ~ 80	137.17	1.00	100.00	1.00	16.65	3.29	15.16	3.00
54 ~ 55	147.84	1.00	100.00	1.00	-	-	14.75	2.92	80 ~ 81	147.36	1.00	100.00	1.00	17.30	3.42	15.16	3.00
55 ~ 56	-	-	-	-	-	-	-	-	81 ~ 82	-	-	-	-	-	-	-	-
56 ~ 57	153.91	1.00	100.00	1.00	-	-	15.16	3.00	82 ~ 83	155.94	1.00	100.00	1.00	17.94	3.55	15.16	3.00
57 ~ 58	153.91	1.00	100.00	1.00	16.35	3.23	15.16	3.00	83 ~ 84	157.96	1.00	100.00	1.00	18.16	3.59	15.16	3.00
58 ~ 59	-	-	-	-	-	-	-	-	84 ~ 85	-	-	-	-	-	-	-	-
59 ~ 60	153.39	1.00	100.00	1.00	-	-	12.15	2.40	85 ~ 86	157.96	1.00	100.00	1.00	20.05	3.97	15.16	3.00
60 ~ 61	145.48	1.00	100.00	1.00	-	-	12.83	2.54	86 ~ 87	154.53	1.00	100.00	1.00	18.01	3.56	15.16	3.00
61 ~ 62	155.49	1.00	100.00	1.00	-	-	13.63	2.70	87 ~ 88	-	-	-	-	-	-	-	-
62 ~ 63	156.02	1.00	100.00	1.00	-	-	13.70	2.71	88 ~ 89	154.53	1.00	100.00	1.00	-	-	15.16	3.00
63 ~ 64	-	-	-	-	-	-	-	-	90 ~ 91	-	-	83.07	1.00	-	-	8.31	1.64
64 ~ 65	156.02	1.00	100.00	1.00	16.76	3.32	15.16	3.00	91 ~ 92	-	-	83.07	1.00	-	-	9.80	1.94
65 ~ 66	-	-	-	-	-	-	-	-	92 ~ 93	-	-	100.00	1.00	-	-	15.16	3.00
66 ~ 67	154.50	1.00	100.00	1.00	16.19	3.20	15.16	3.00	93 ~ 94	150.17	1.00	100.00	1.00	17.48	3.46	15.16	3.00
67 ~ 68	-	-	-	-	-	-	-	-	94 ~ 95	156.44	1.00	100.00	1.00	18.04	3.57	15.16	3.00
68 ~ 69	153.39	1.00	100.00	1.00	16.46	3.26	15.16	3.00	95 ~ 96	156.44	1.00	100.00	1.00	18.04	3.57	15.16	3.00
69 ~ 70	-	-	-	-	-	-	-	-	96 ~ 97	156.73	1.00	100.00	1.00	18.06	3.57	15.16	3.00
70 ~ 71	144.06	1.00	100.00	1.00	-	-	14.78	2.92	97 ~ 98	156.73	1.00	100.00	1.00	18.06	3.57	15.16	3.00
71 ~ 72	-	-	-	-	-	-	-	-	98 ~ 99	148.80	1.00	100.00	1.00	17.40	3.44	15.16	3.00
72 ~ 73	144.06	1.00	100.00	1.00	-	-	15.16	3.00	100 ~ 101	-	-	-	-	-	-	-	-
73 ~ 74	138.16	1.00	100.00	1.00	-	-	13.21	2.61	101 ~ 102	-	-	-	-	-	-	-	-
74 ~ 75	130.34	1.00	100.00	1.00	-	-	12.62	2.50	102 ~ 103	-	-	-	-	-	-	-	-
75 ~ 76	-	-	-	-	-	-	-	-	103 ~ 104	-	-	53.42	1.00	-	-	12.01	2.38
76 ~ 77	131.94	1.00	100.00	1.00	-	-	13.70	2.71									
77 ~ 78	-	-	-	-	-	-	-	-									
78 ~ 79	135.63	1.00	100.00	1.00	-	-	15.16	3.00									

様式-3(急) 建築物の構造の規制に必要な衝撃に関する事項	自然現象の種類	急傾斜地の崩壊	箇所番号	I-466
	告示番号	第494号	箇所名	戸賀
	告示年月日	令和4年12月6日	所在地	秋田県男鹿市戸賀字戸賀