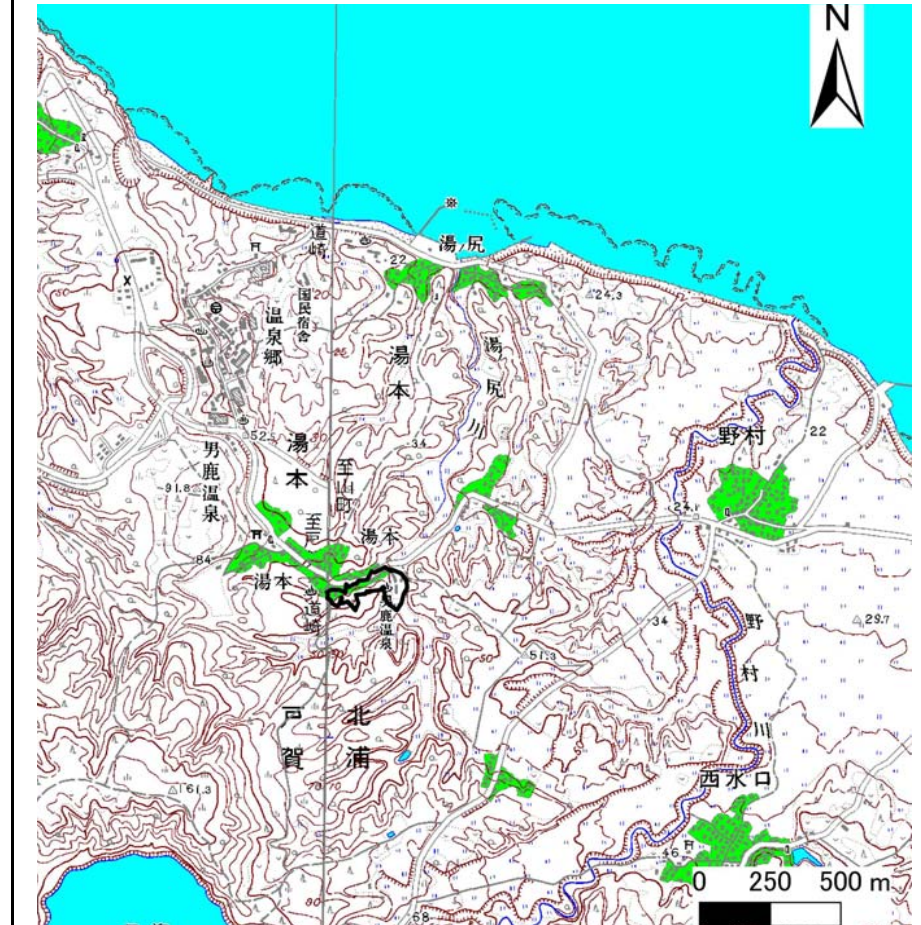


土砂災害警戒区域等の指定の公示に係る図書(その1)



(1/200,000)



(1/25,000)

様式-1(急)
土砂災害警戒区域・土砂災害特別警戒区域
位置図

自然現象の種類

箇所番号

箇所名

所在地

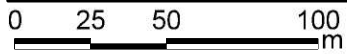
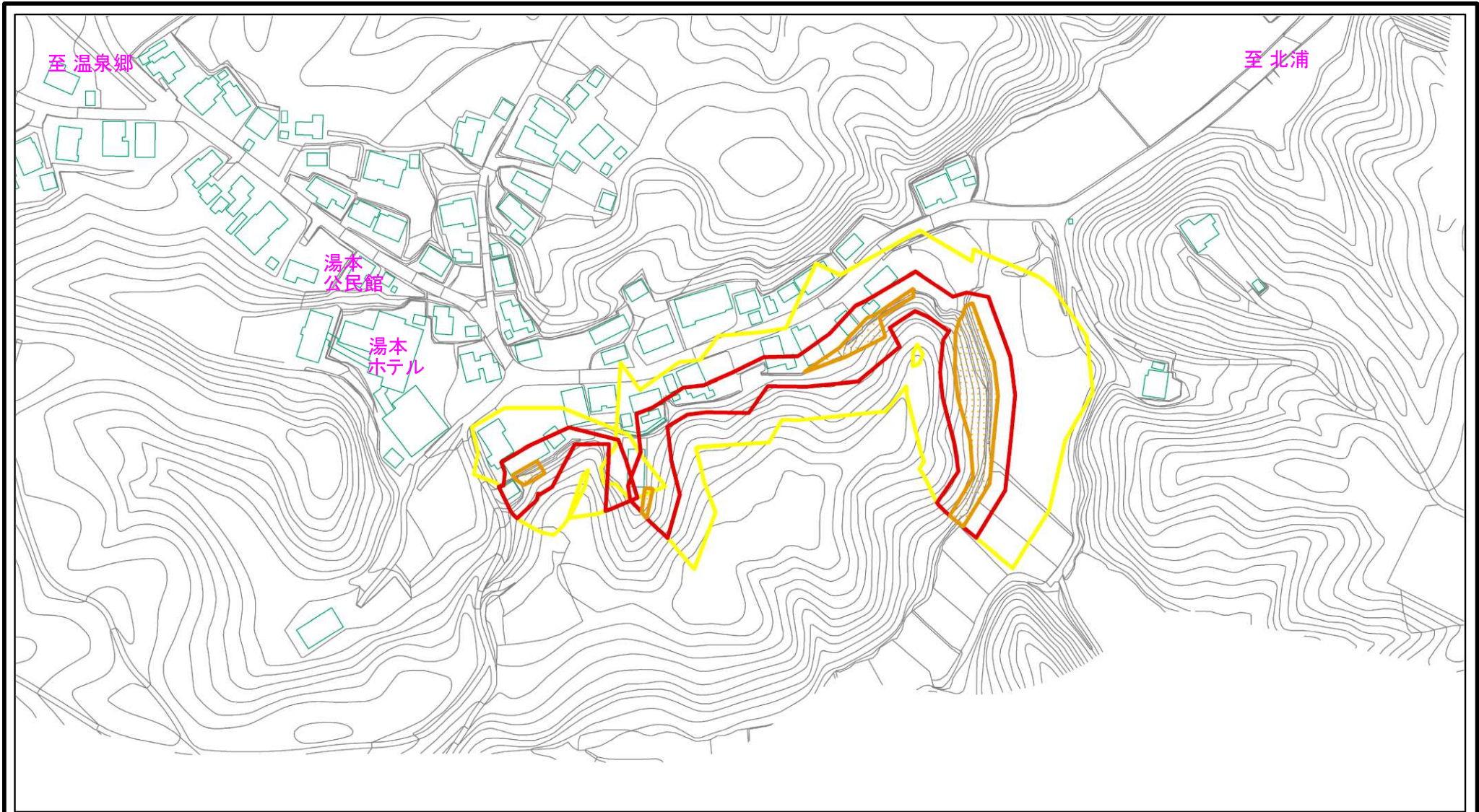
急傾斜地の崩壊

I-465

湯本

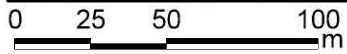
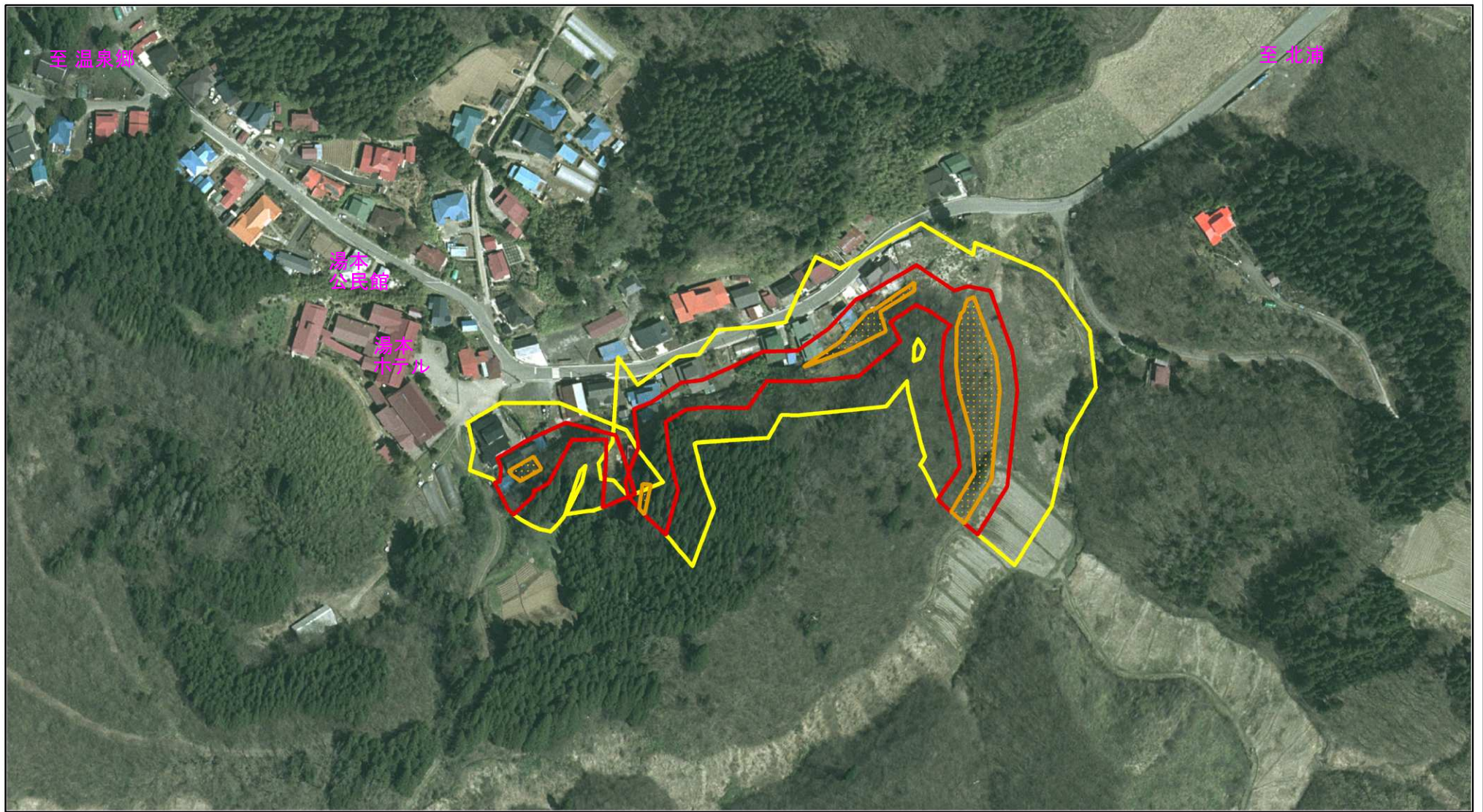
男鹿市北浦湯本字福ノ沢

土砂災害警戒区域等の指定の公示に係る図書(その2)



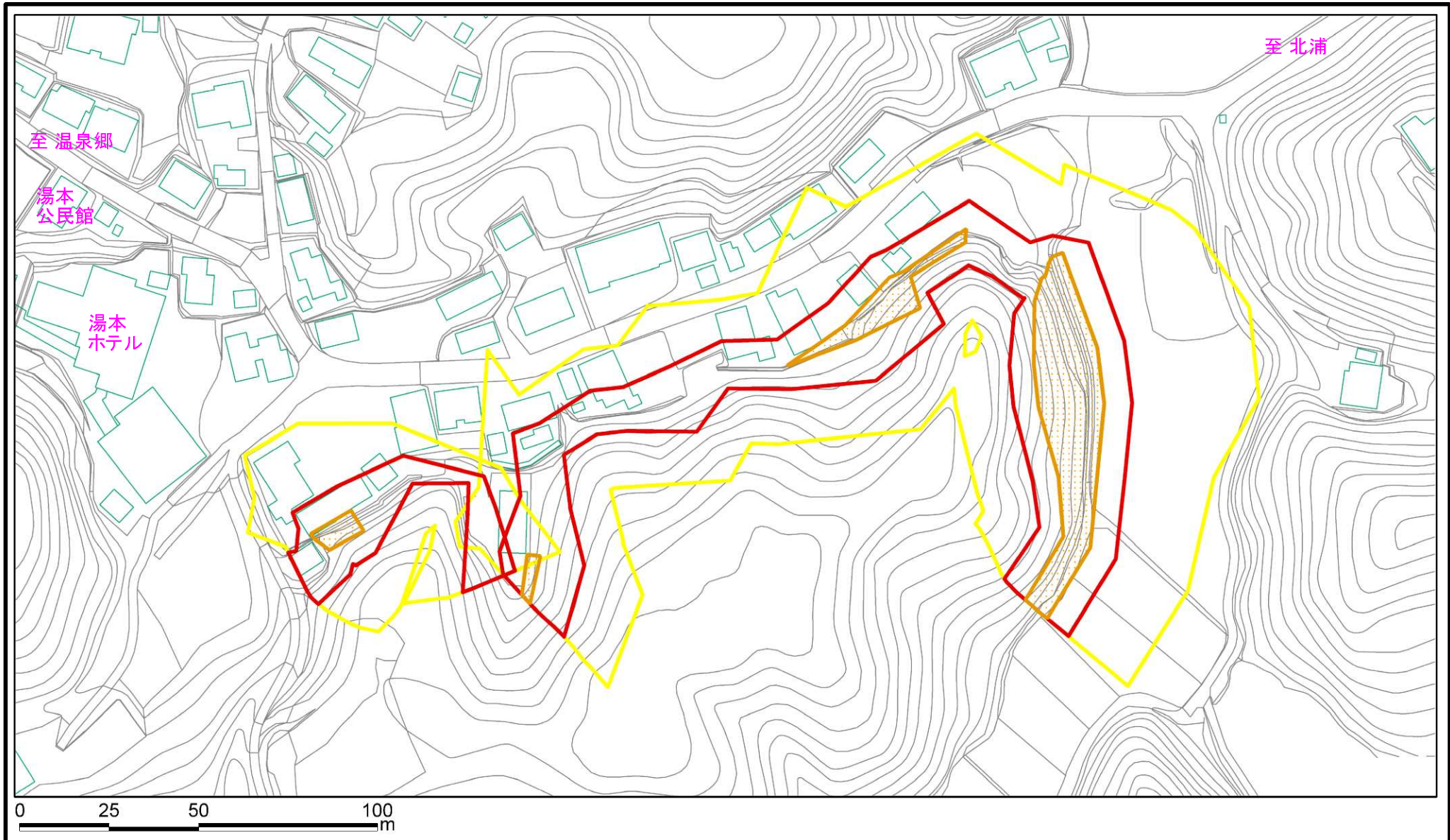
様式-2(急) 土砂災害警戒区域・土砂災害特別警戒区域 区域図(その1)	土砂災害防止法施行令第二条の基準に該当する区域		N 縮尺 1:2,500	自然現象の種類	急傾斜地の崩壊	箇所番号	I-465
	土砂災害防止法施行令第三条の基準に該当する区域			告示番号	第18号	箇所名	湯本
	それ以外の区域			告示年月日	平成23年1月14日	所在地	男鹿市北浦湯本字福ノ沢

土砂災害警戒区域等の指定の公示に係る図書(その2)



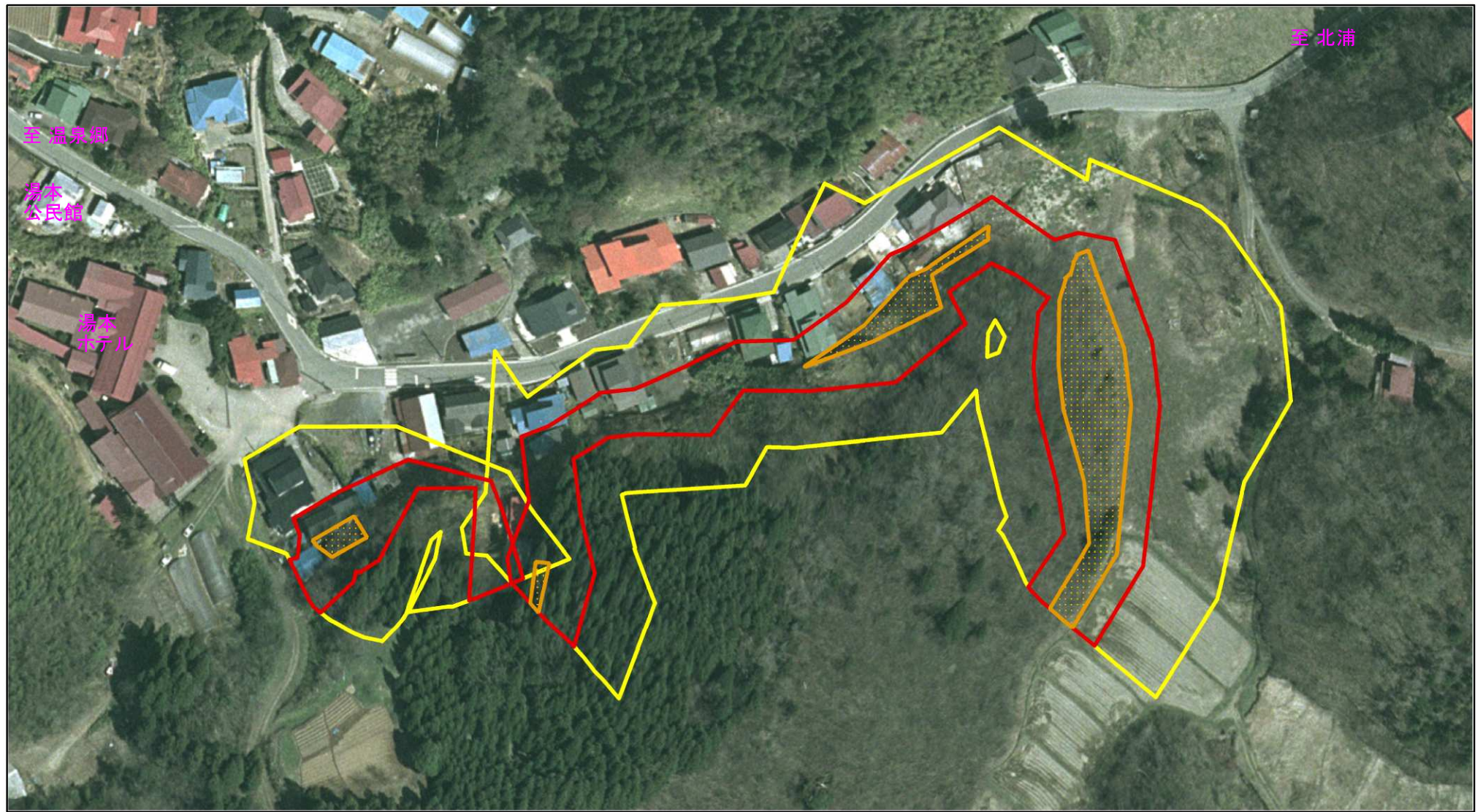
様式-2(急) 土砂災害警戒区域・土砂災害特別警戒区域 区域図(その1)	土砂災害防止法施行令第二条の基準に該当する区域		N	自然現象の種類	急傾斜地の崩壊	箇所番号	I-465
	土砂災害防止法施行令第三条の基準に該当する区域			縮尺	告示番号	第18号	箇所名
	土砂等の(移動)高さが1m以下の場合、土砂等の移動による力が100kN/m ² を超える区域		1:2,500		告示年月日	平成23年1月14日	所在地
	土砂等の堆積の高さが3mを超える区域						
	それ以外の区域						

土砂災害警戒区域等の指定の公示に係る図書(その2-1)



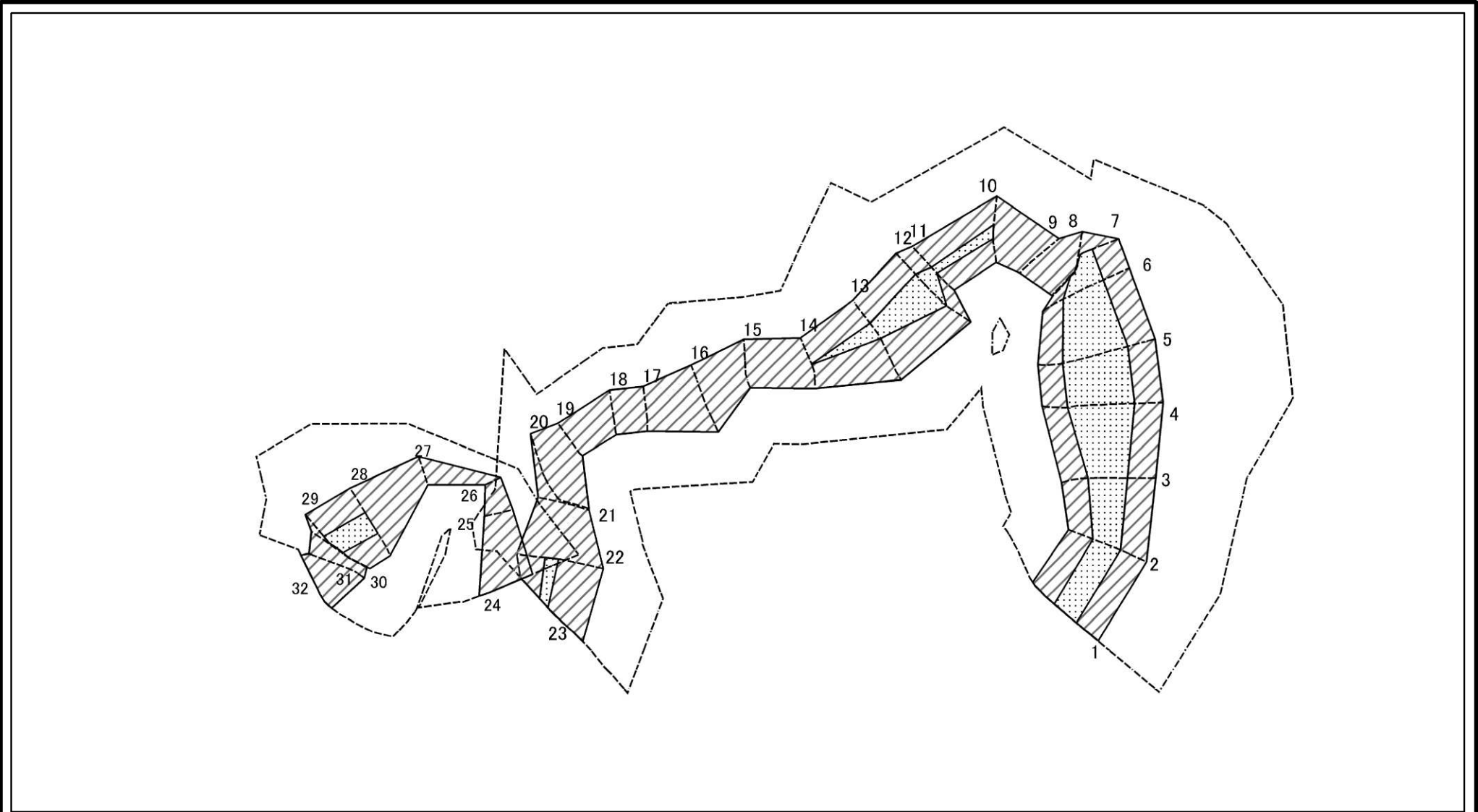
様式-2-1(急) 土砂災害警戒区域・土砂災害特別警戒区域 区域図(その2)	土砂災害防止法施行令第二条の基準に該当する区域		N 縮尺 1:1,500	自然現象の種類	急傾斜地の崩壊	箇所番号	I-465
	土砂災害防止法施行令第三条の基準に該当する区域			告示番号	第18号	箇所名	湯本
	土砂等の(移動)高さが1m以下の場合、土砂等の移動による力が100kN/m ² を超える区域		告示年月日	平成23年1月14日	所在地	男鹿市北浦湯本字福ノ沢	
	土砂等の堆積の高さが3mを超える区域		それ以外の区域				

土砂災害警戒区域等の指定の公示に係る図書(その2-1)



様式-2-1(急) 土砂災害警戒区域・土砂災害特別警戒区域 区域図(その2)	土砂災害防止法施行令第二条の基準に該当する区域		N	自然現象の種類	急傾斜地の崩壊	箇所番号	I-465
	土砂災害防止法施行令第三条の基準に該当する区域			縮尺	告示番号	第18号	箇所名
	土砂等の(移動)高さが1m以下の場合、土砂等の移動による力が100kN/m ² を超える区域		1:1,500		告示年月日	平成23年1月14日	所在地
	土砂等の堆積の高さが3mを超える区域			それ以外の区域			

土砂災害警戒区域等の指定の公示に係る図書(その2-2)



図中の数字は横断測線番号を示す

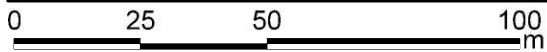
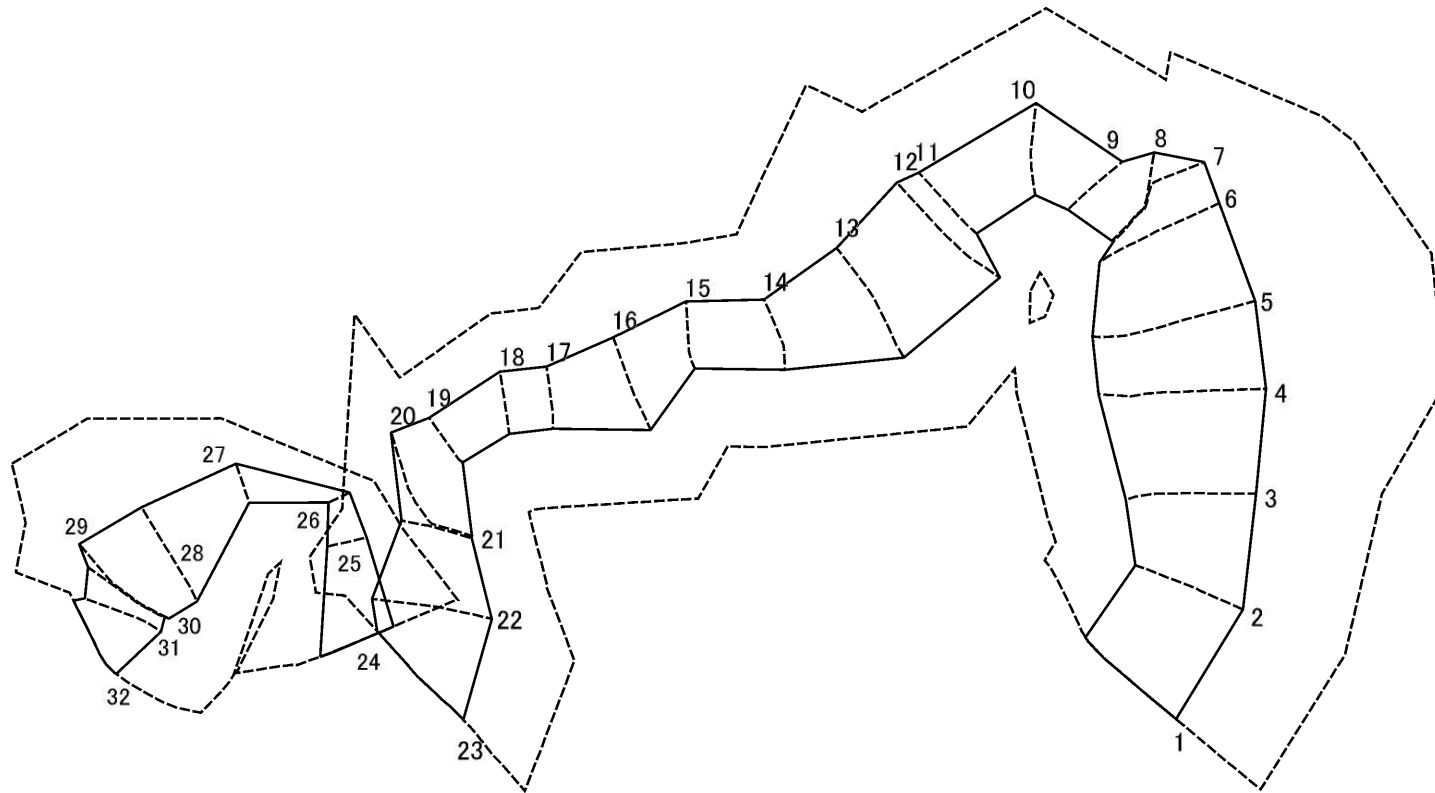
様式-2-2(急)
土砂災害特別警戒区域の区域区分図
(急傾斜地の崩壊に伴う土石等の移動により
建築物の地上部に作用すると想定される力)

土砂災害防止法施行令第二条の基準に該当する区域	
土砂災害防止法施行令第三条の基準に該当する区域	
それ以外の区域	

縮尺	1:1,500
----	---------

自然現象の種類	急傾斜地の崩壊	箇所番号	I-465
告示番号	第18号	箇所名	湯本
告示年月日	平成23年1月14日	所在地	男鹿市北浦湯本字福ノ沢

土砂災害警戒区域等の指定の公示に係る図書(その2-3)



図中の数字は横断測線番号を示す

様式-2-3(急)
土砂災害特別警戒区域の区域区分図
(急傾斜地の崩壊に伴う土石等の堆積により
建築物の地上部に作用すると想定される力)

土砂災害防止法施行令第二条の基準に該当する区域



自然現象
の種類

急傾斜地の崩壊

箇所番号

I-465

土砂災害防止法
施行令第三条の
基準に該当する
区域



縮尺

告示番号

第18号

箇所名

湯本

それ以外の区域



1:1,500

告示年月日

平成23年1月14日

所在地

男鹿市北浦湯本字福ノ沢

土砂災害警戒区域等の指定の公示に係る図書(その3)(案)

(1/1)

横断測線の区間	土石等の移動により建築物の地上部に作用すると想定される力				土石等の堆積により建築物の地上部に作用すると想定される力				横断測線の区間	土石等の移動により建築物の地上部に作用すると想定される力				土石等の堆積により建築物の地上部に作用すると想定される力			
	土石等の(移動)高さが1m以下の場合、土石等の移動による力が100kN/m ² を超える区域		それ以外の区域		土石等の堆積の高さが3mを超える区域		それ以外の区域			土石等の(移動)高さが1m以下の場合、土石等の移動による力が100kN/m ² を超える区域		それ以外の区域		土石等の堆積の高さが3mを超える区域		それ以外の区域	
	力の大きさのうち最大のもの(kN/m ²)	土石等の高さ(m)	力の大きさのうち最大のもの(kN/m ²)	土石等の高さ(m)	力の大きさのうち最大のもの(kN/m ²)	土石等の高さ(m)	力の大きさのうち最大のもの(kN/m ²)	土石等の高さ(m)		力の大きさのうち最大のもの(kN/m ²)	土石等の高さ(m)	力の大きさのうち最大のもの(kN/m ²)	土石等の高さ(m)	力の大きさのうち最大のもの(kN/m ²)	土石等の高さ(m)	力の大きさのうち最大のもの(kN/m ²)	土石等の高さ(m)
1 ~ 2	123.35	1.00	100.00	1.00	-	-	11.90	2.35	27 ~ 28	-	-	100.00	1.00	-	-	11.27	2.23
2 ~ 3	127.99	1.00	100.00	1.00	-	-	11.90	2.35	28 ~ 29	120.43	1.00	100.00	1.00	-	-	11.27	2.23
3 ~ 4	142.96	1.00	100.00	1.00	-	-	12.01	2.38	29 ~ 30	-	-	100.00	1.00	-	-	10.55	2.09
4 ~ 5	144.05	1.00	100.00	1.00	-	-	12.16	2.41	30 ~ 31	-	-	100.00	1.00	-	-	10.90	2.16
5 ~ 6	144.05	1.00	100.00	1.00	-	-	12.62	2.50	31 ~ 32	-	-	100.00	1.00	-	-	10.90	2.16
6 ~ 7	135.18	1.00	100.00	1.00	-	-	12.62	2.50	~								
7 ~ 8	129.08	1.00	100.00	1.00	-	-	11.56	2.29	~								
8 ~ 9	-	-	100.00	1.00	-	-	13.56	2.68	~								
9 ~ 10	-	-	100.00	1.00	-	-	13.56	2.68	~								
10 ~ 11	113.53	1.00	100.00	1.00	-	-	12.01	2.38	~								
11 ~ 12	128.20	1.00	100.00	1.00	-	-	11.84	2.34	~								
12 ~ 13	128.20	1.00	100.00	1.00	-	-	11.45	2.27	~								
13 ~ 14	108.61	1.00	100.00	1.00	-	-	9.90	1.96	~								
14 ~ 15	-	-	100.00	1.00	-	-	9.22	1.82	~								
15 ~ 16	-	-	100.00	1.00	-	-	11.06	2.19	~								
16 ~ 17	-	-	100.00	1.00	-	-	11.06	2.19	~								
17 ~ 18	-	-	92.21	1.00	-	-	9.21	1.82	~								
18 ~ 19	-	-	92.21	1.00	-	-	9.18	1.82	~								
19 ~ 20	-	-	100.00	1.00	-	-	9.84	1.95	~								
20 ~ 21	-	-	100.00	1.00	-	-	9.84	1.95	~								
21 ~ 22	-	-	100.00	1.00	-	-	9.90	1.96	~								
22 ~ 23	106.58	1.00	100.00	1.00	-	-	9.90	1.96	~								
23 ~ 24	105.78	1.00	100.00	1.00	-	-	10.83	2.14	~								
24 ~ 25	-	-	100.00	1.00	-	-	10.83	2.14	~								
25 ~ 26	-	-	73.68	1.00	-	-	9.13	1.81	~								
26 ~ 27	-	-	71.78	1.00	-	-	10.09	2.00	~								

様式-3(急) 建築物の構造の規制に必要な衝撃に関する事項	自然現象の種類	急傾斜地の崩壊	箇所番号	I-465
	告示番号	第18号	箇所名	湯本
	告示年月日	平成23年1月14日	所在地	男鹿市北浦湯本字福ノ沢