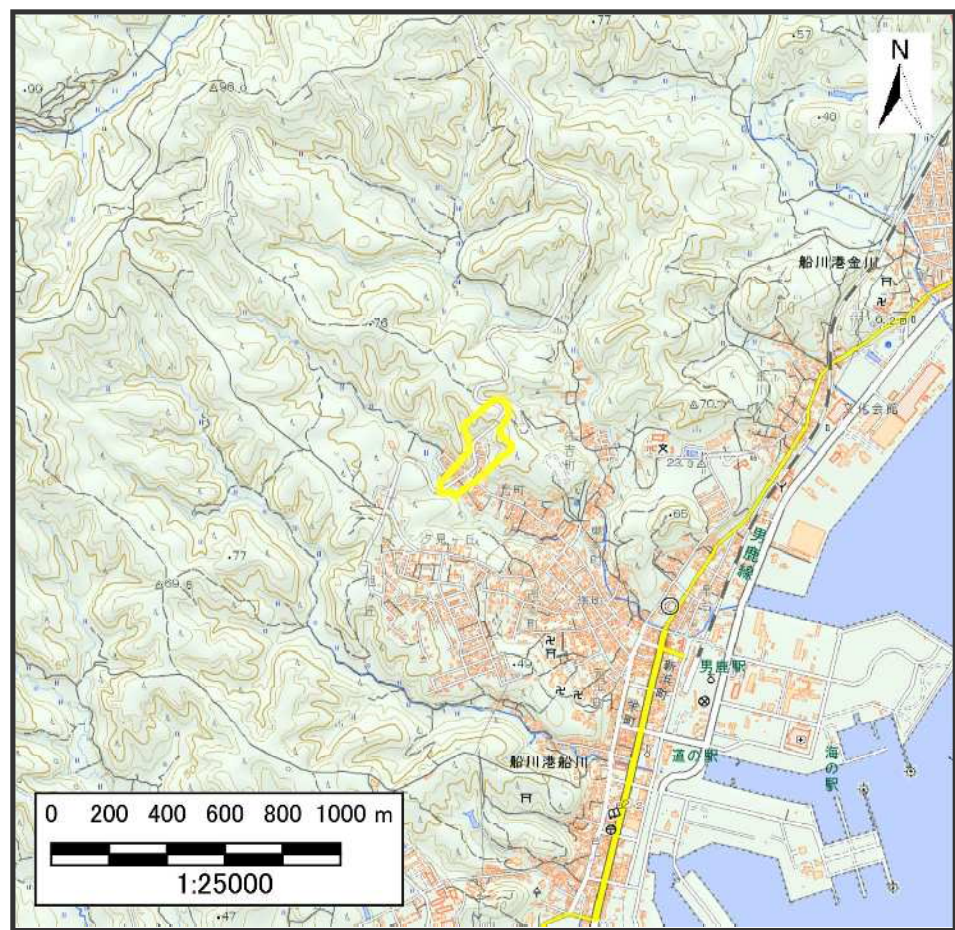


土砂災害警戒区域等の指定の公示に係る図書(その1)



位置図 (S=1:200,000)



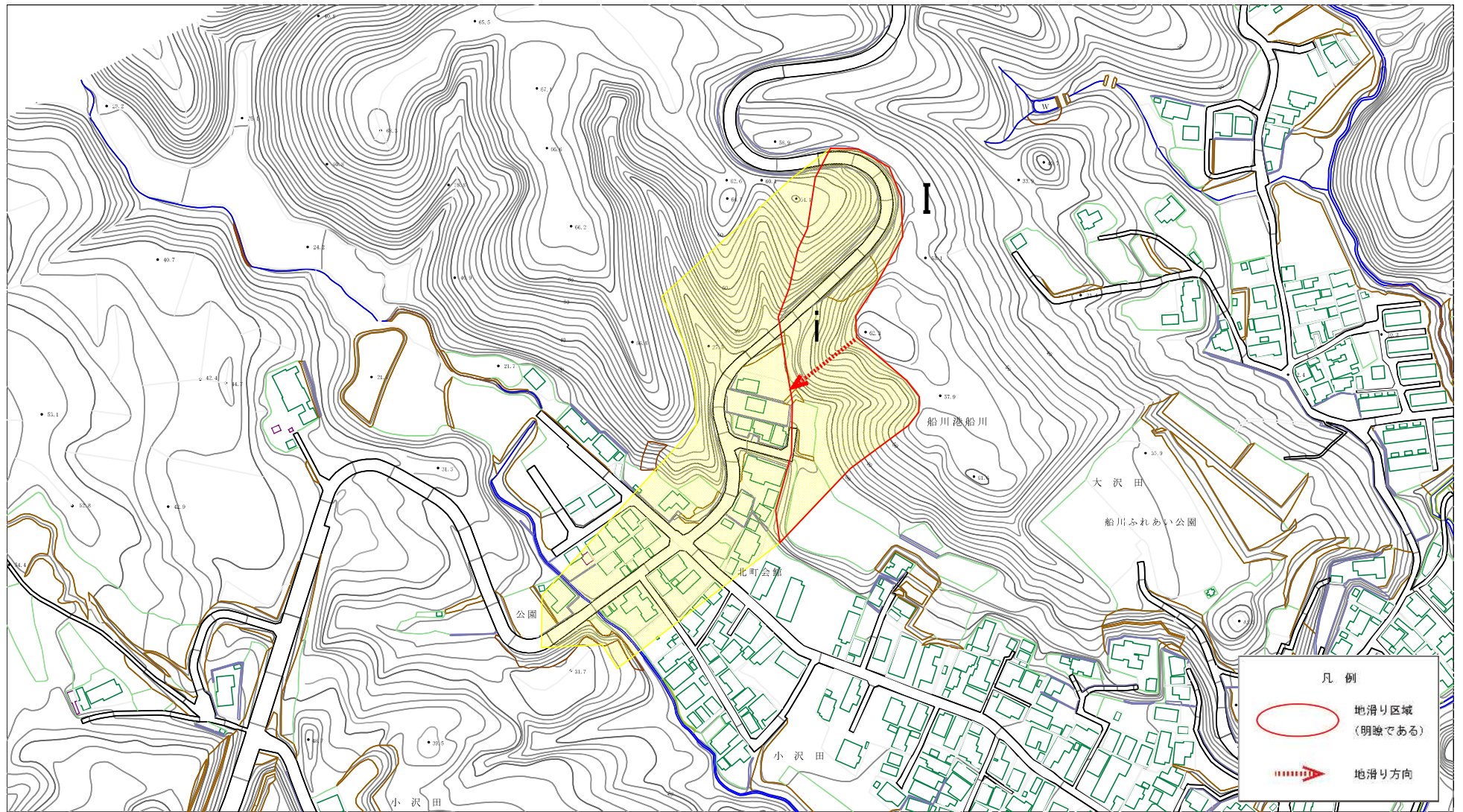
位置図 (S=1:25,000)

様式-1(地)
土砂災害警戒区域位置図

自然現象の種類	地滑り
箇所番号	88-9
箇所名	泉台9
地滑り区域名	I区域
所在地	秋田県男鹿市船川港船川字大沢田及び小沢田

「この地図は、国土地理院長の承認を得て、同院発行の電子地形図25000及び電子地形図20万を複製したものである。(承認番号 令元情複、第982号)」

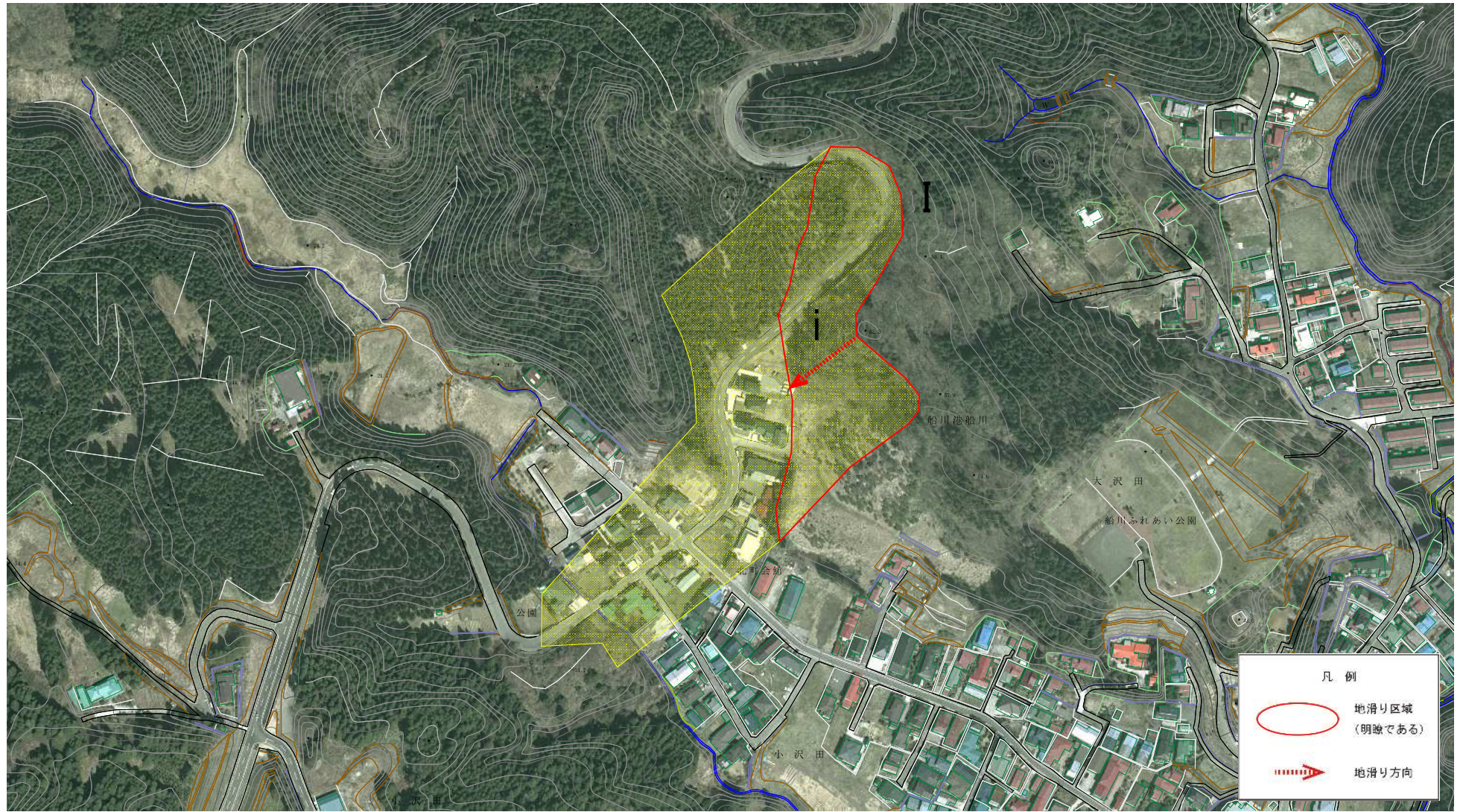
土砂災害警戒区域等の指定の公示に係る図書(その2)



様式-2(地) 土砂災害警戒区域 区域図

土砂災害防止法施行令第二条の基準に該当する区域(土砂災害警戒区域)			自然現象の種類	地滑り	箇所番号	88-9	箇所名	泉台9
			告示番号	第126号	地滑り区域名	I区域		
			告示年月日	令和2年3月24日	所在地	秋田県男鹿市船川港船川字大沢田及び小沢田		

土砂災害警戒区域等の指定の公示に係る図書(その2)



様式-2(地) 土砂災害警戒区域 区域図

土砂災害防止法施行令第二条の基準に該当する区域(土砂災害警戒区域)			自然現象の種類	地滑り	箇所番号	88-9	箇所名	泉台9
			告示番号	第126号	地滑り区域名	I区域		
			告示年月日	令和2年3月24日	所在地	秋田県男鹿市船川港船川字大沢田及び小沢田		