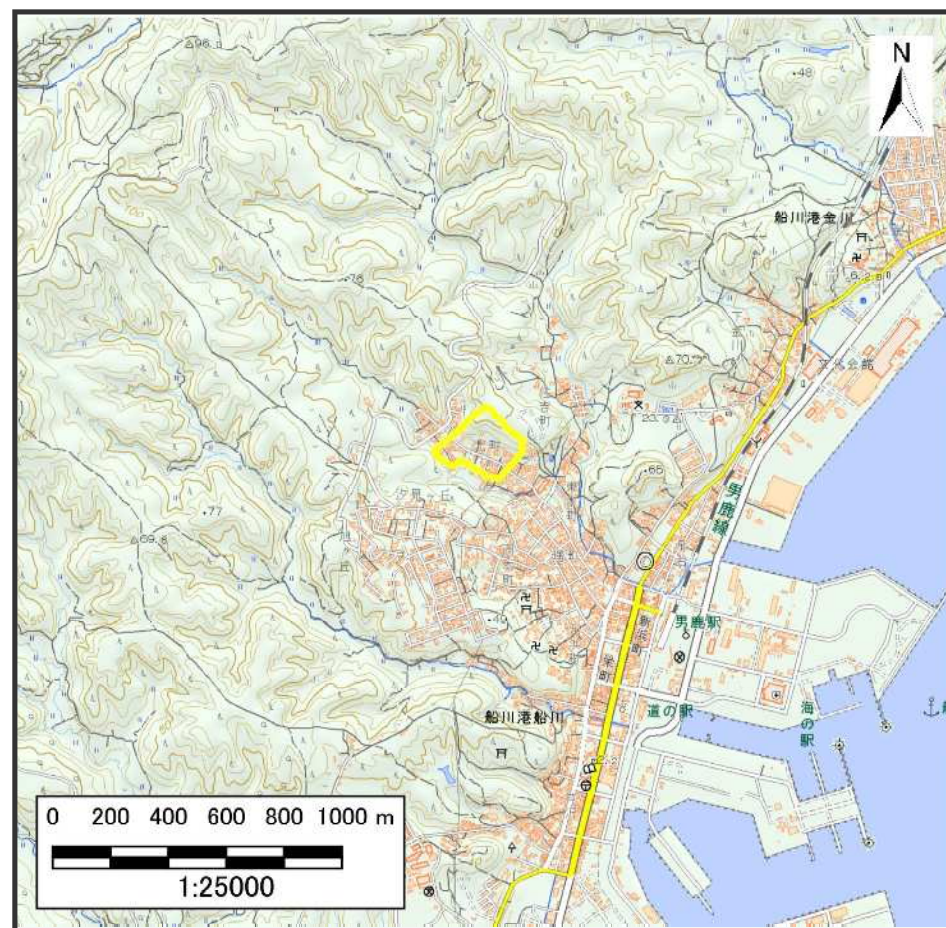


土砂災害警戒区域等の指定の公示に係る図書(その1)



位置図 (S=1:200,000)



位置図 (S=1:25,000)

様式-1(地)
土砂災害警戒区域位置図

自然現象の種類

地滑り

箇所番号

88-8

箇所名

泉台8

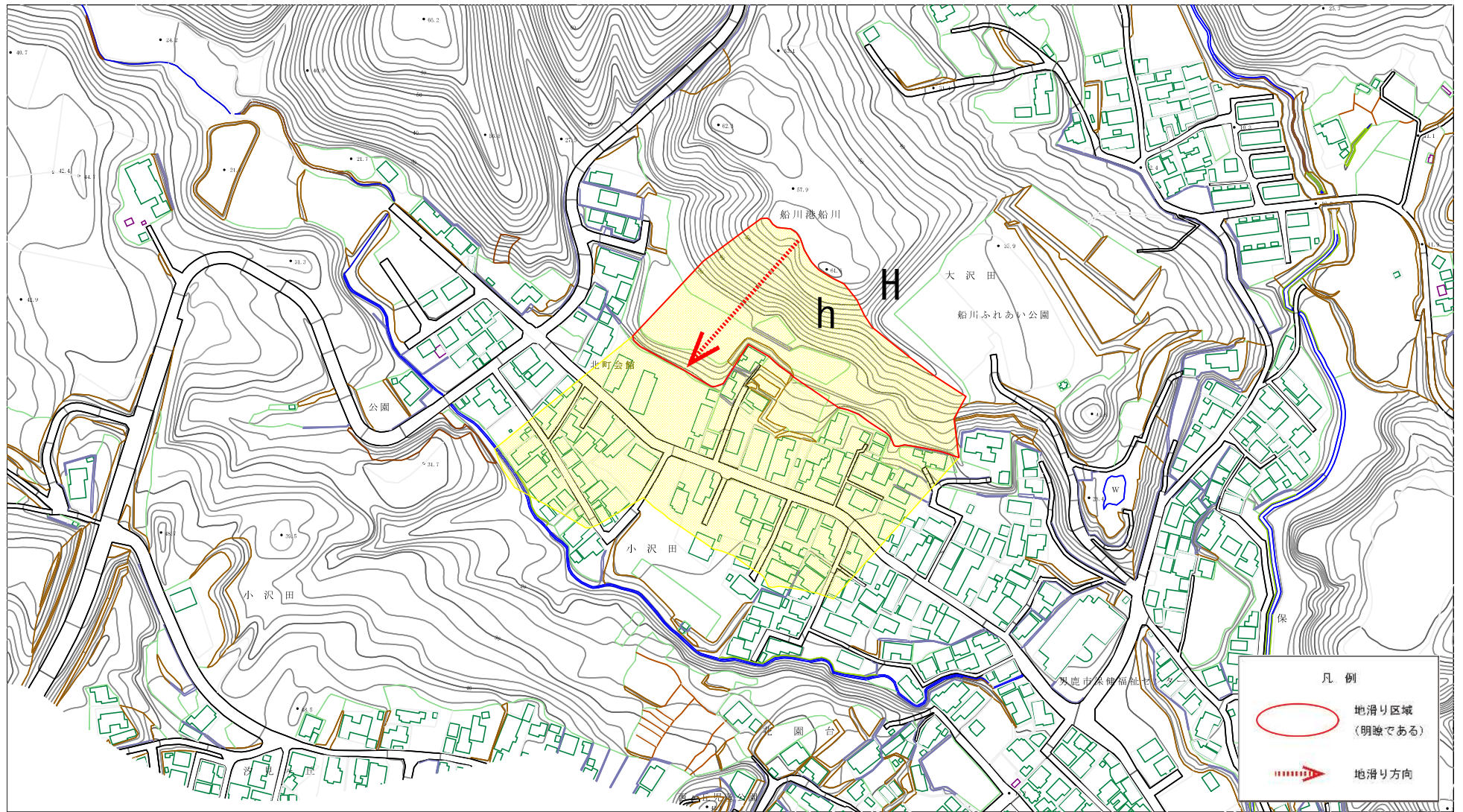
地滑り区域名

H区域

所在地

秋田県男鹿市船川港船川字大沢田及び小沢田

土砂災害警戒区域等の指定の公示に係る図書(その2)

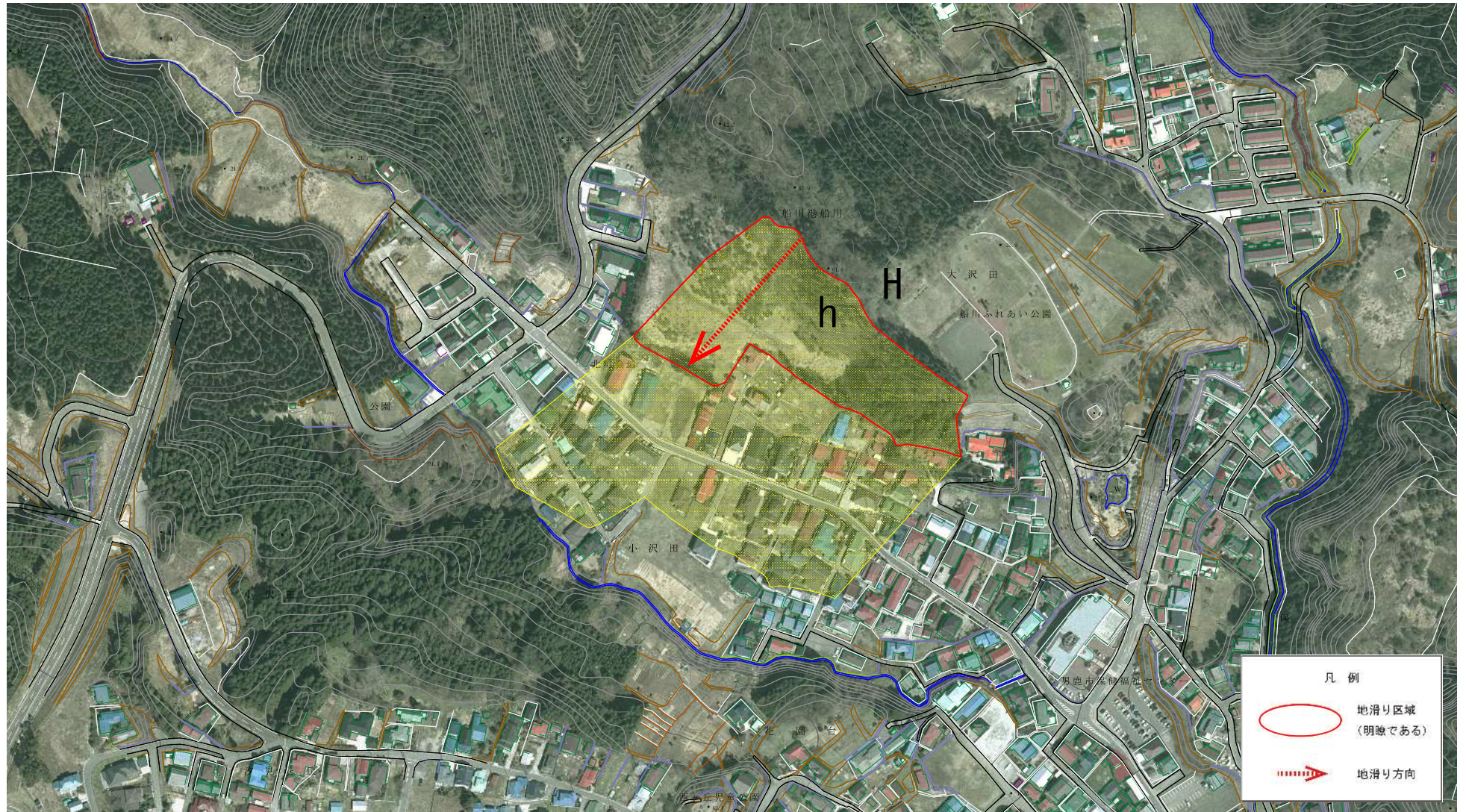


様式-2(地) 土砂災害警戒区域 区域図

0 25 50 100m

土砂災害防止法施行令第二条の基準に該当する区域(土砂災害警戒区域)		N 縮尺 1/2500	自然現象の種類	地滑り	箇所番号	88-8	箇所名	泉台8
			告示番号	第126号	地滑り区域名	H区域		
			告示年月日	令和2年3月24日	所在地	秋田県男鹿市船川港船川字大沢田及び小沢田		

土砂災害警戒区域等の指定の公示に係る図書(その2)



様式-2(地) 土砂災害警戒区域 区域図

土砂災害防止法施行令第二条の基準に該当する区域(土砂災害警戒区域)			自然現象の種類	地滑り	箇所番号	88-8	箇所名	泉台8
			告示番号	第126号	地滑り区域名	H区域		
			告示年月日	令和2年3月24日	所在地	秋田県男鹿市船川港船川字大沢田及び小沢田		