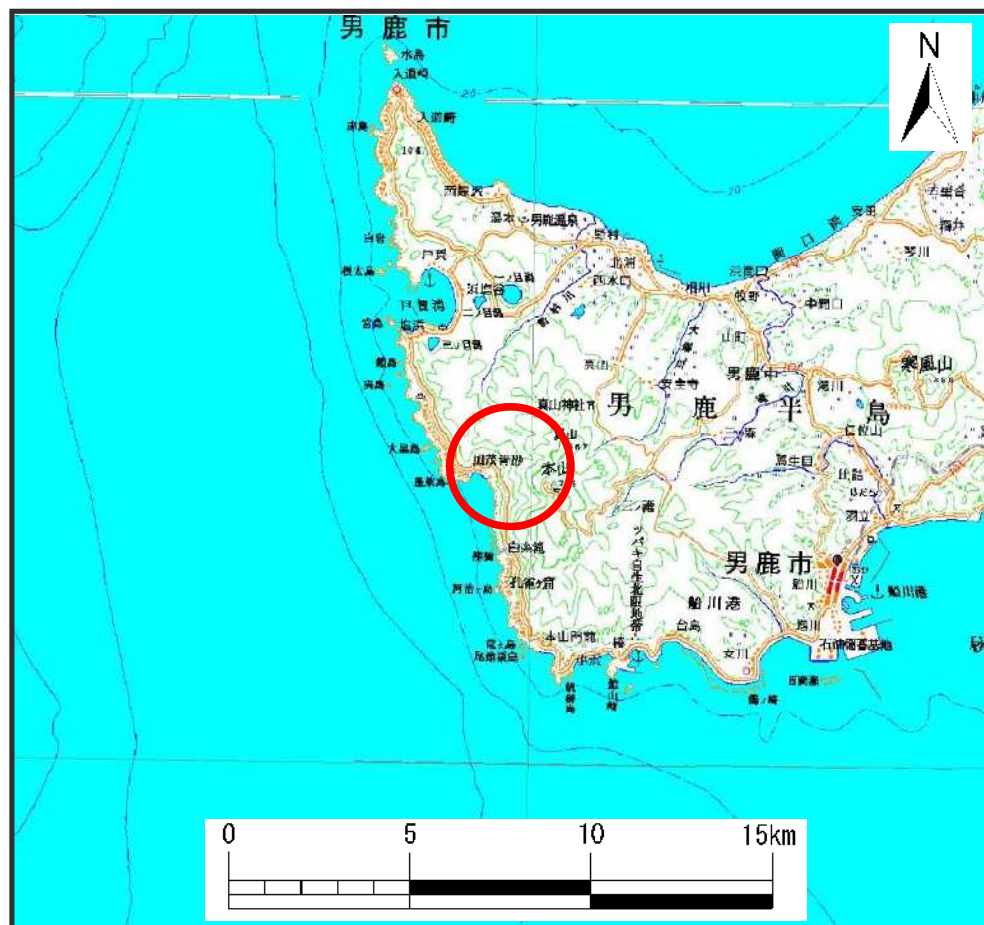
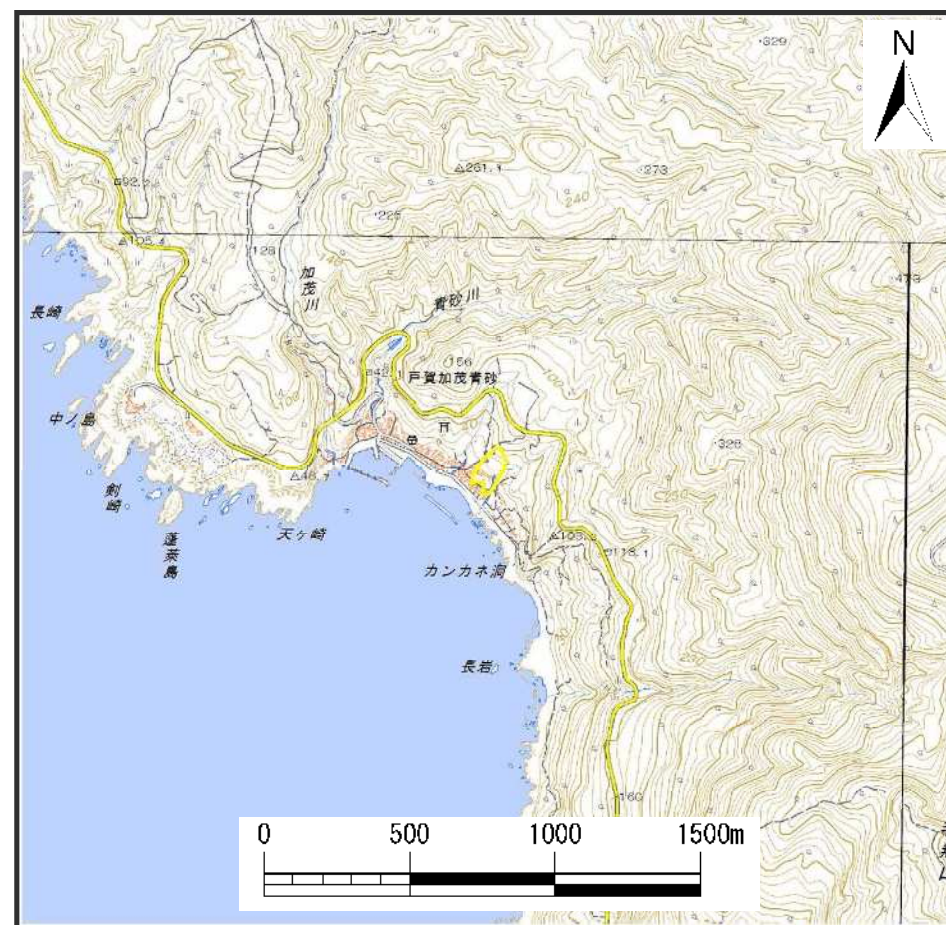


土砂災害警戒区域等の指定の公示に係る図書(その1)



位置図 (S=1:200,000)



位置図 (S=1:25,000)

様式-1(地)
土砂災害警戒区域位置図

自然現象の種類

地滑り

箇所番号

93-5

箇所名

加茂青砂5

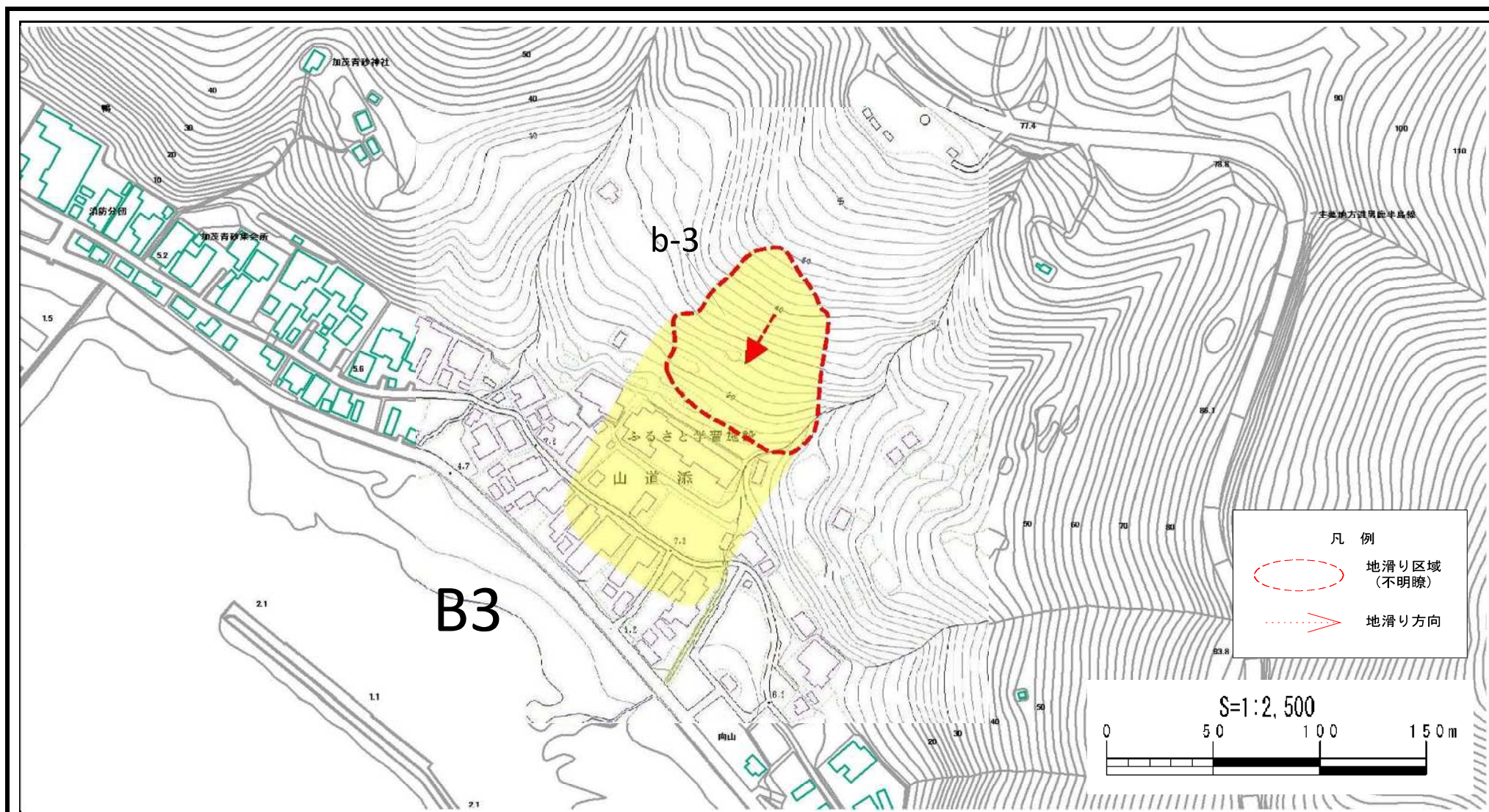
地滑り区域名

B3区域

所在地

秋田県男鹿市戸賀加茂青砂字倉道、休場、鴨、向山及び山道添

土砂災害警戒区域等の指定の公示に係る図書（その2）



様式-2(地)
土砂災害警戒区域図

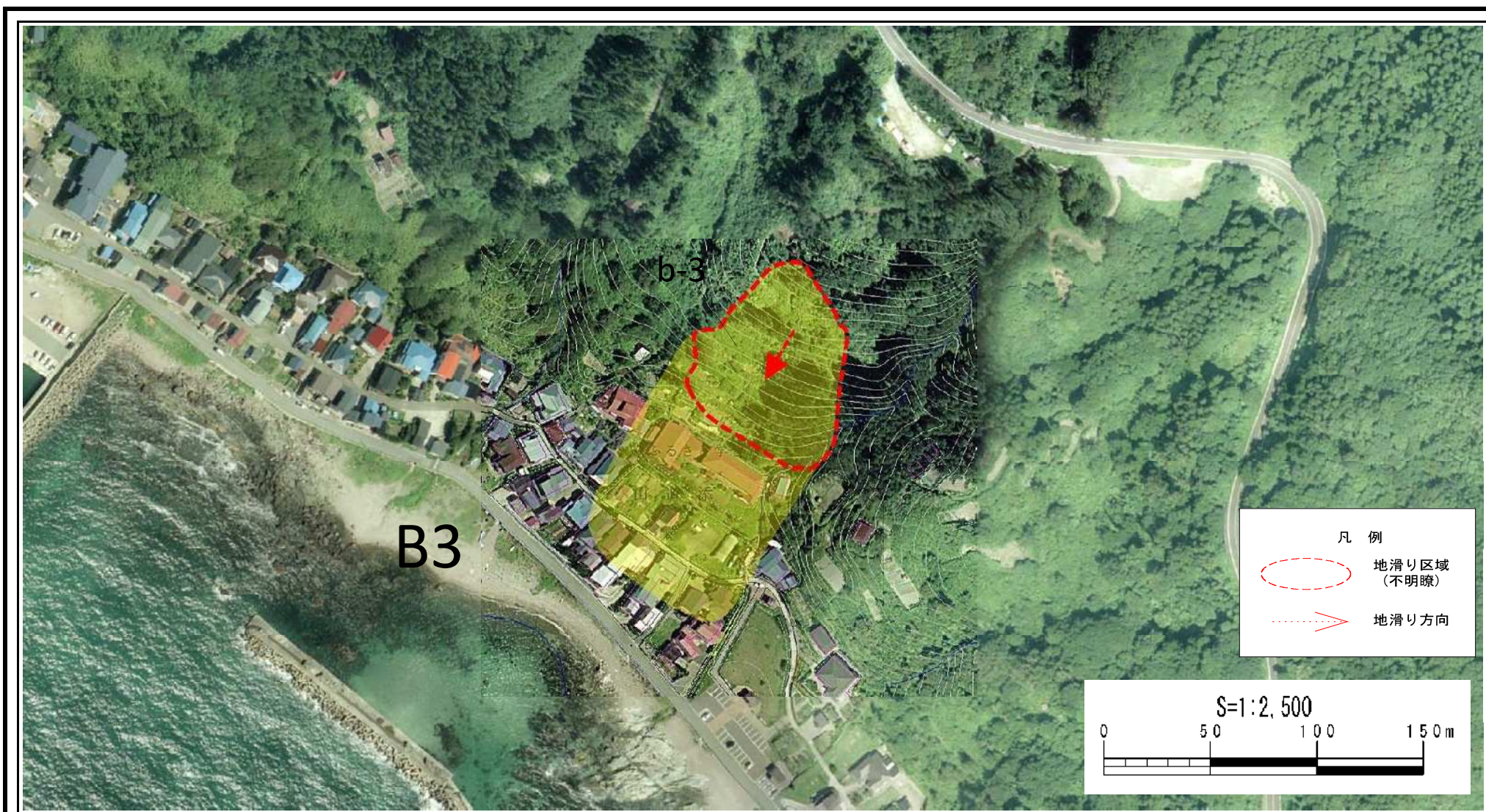
土砂災害防止法施行令第二条の基準に該当する区域（土砂災害警戒区域）



縮尺
1:2,500

| | | | | | |
|---------|-----------|------|------------------------------|-----|-------|
| 自然現象の種類 | 地滑り | 箇所番号 | 93-5 | 箇所名 | 加茂青砂5 |
| 告示番号 | 第126号 | 箇所名 | B3区域 | | |
| 告示年月日 | 令和2年3月24日 | 所在地 | 秋田県鹿角市戸賀加茂青砂字倉道、休場、鴨、向山及び山道添 | | |

土砂災害警戒区域等の指定の公示に係る図書（その2）



様式-2(地)
土砂災害警戒区域図

土砂災害防止法施行令第二条の基準に該当する区域（土砂災害警戒区域）



縮尺
1:2,500

| | | | | | |
|---------|-----------|------|------------------------------|-----|-------|
| 自然現象の種類 | 地滑り | 箇所番号 | 93-5 | 箇所名 | 加茂青砂5 |
| 告示番号 | 第126号 | 箇所名 | B3区域 | | |
| 告示年月日 | 令和2年3月24日 | 所在地 | 秋田県男鹿市戸賀加茂青砂字倉道、休場、鴨、向山及び山道添 | | |