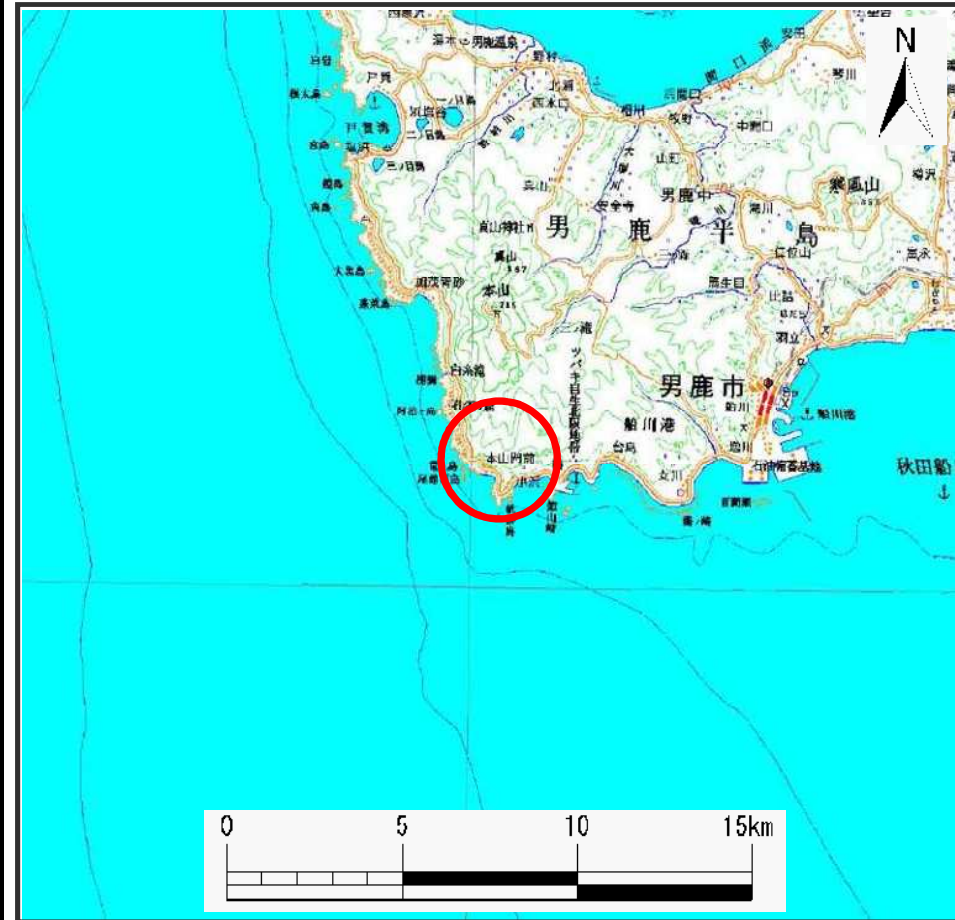
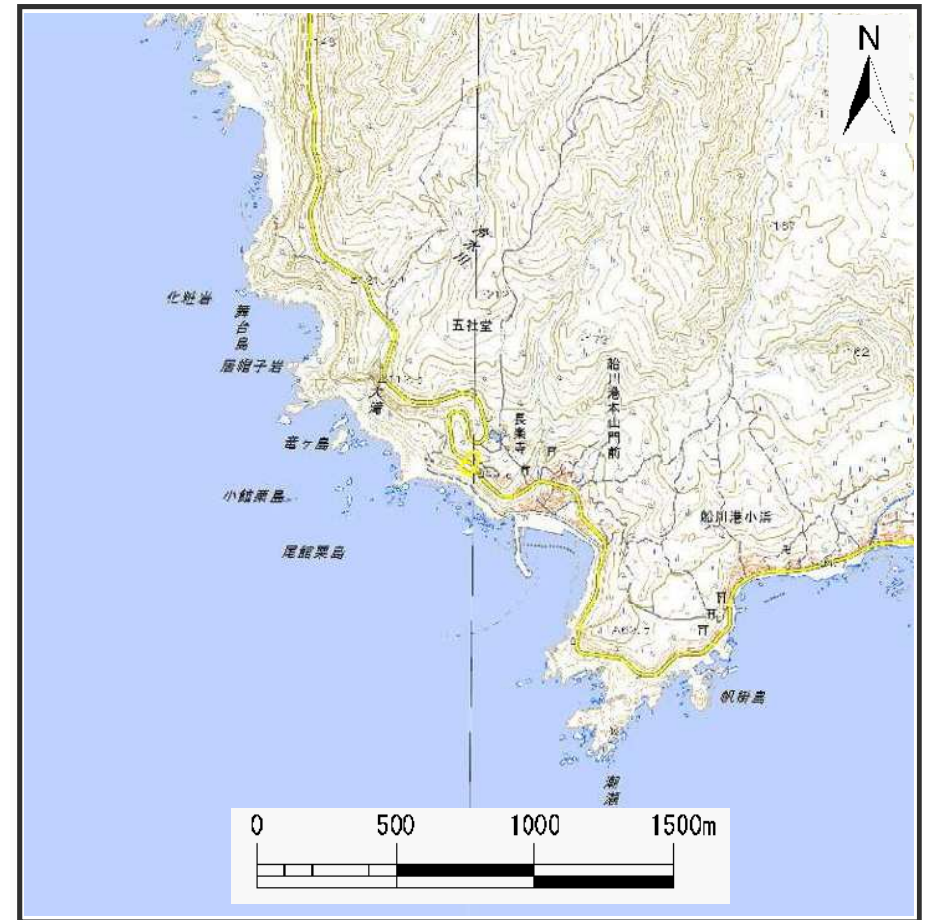


## 土砂災害警戒区域等の指定の公示に係る図書(その1)



位置図 (S=1:200,000)



位置図 (S=1:25,000)

様式-1(地)  
土砂災害警戒区域位置図

自然現象の種類

地滑り

箇所番号

92-16

箇所名

門前16

地滑り区域名

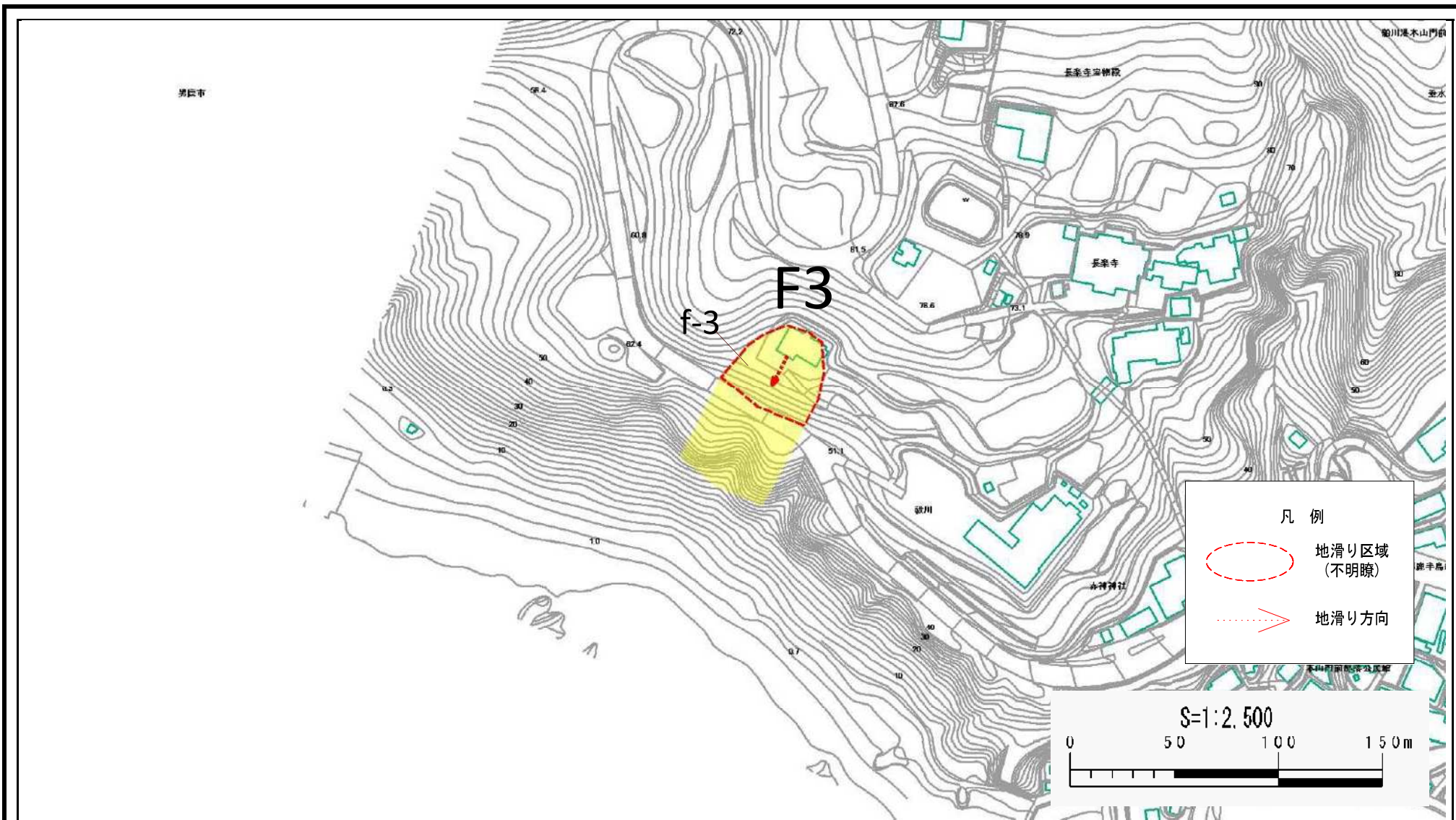
F3区域

所在地

秋田県男鹿市船川港本山門前字祓川

この地図は、国土地理院長の承認を得て、同院発行の電子地形図25000及び電子地形図20万を複製したものである。(承認番号 平30情複、第1036号)

# 土砂災害警戒区域等の指定の公示に係る図書（その2）



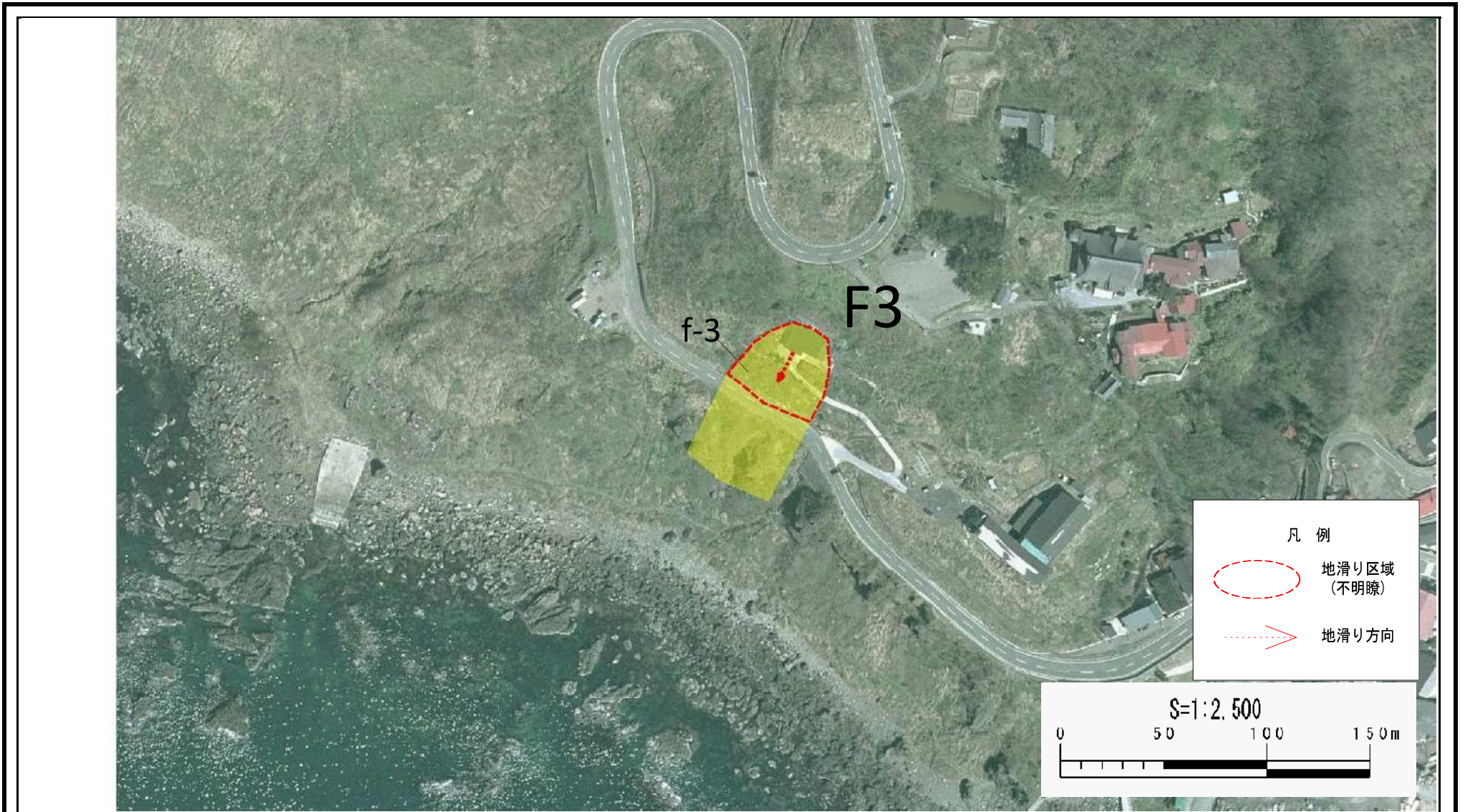
様式 - 2 (地)  
土砂災害警戒区域図

土砂災害防止法施行令第二条の基準に該当する区域（土砂災害警戒区域）

  縮尺 1:2,500	自然現象の種類	地滑り	箇所番号	92-16	箇所名	門前16
	告示番号	第126号	箇所名	F3区域		
	告示年月日	令和2年3月24日	所在地	秋田県男鹿市船川港本山門前字祓川		



# 土砂災害警戒区域等の指定の公示に係る図書（その2）



様式－2（地）  
土砂災害警戒区域図

土砂災害防止法施行令第二条の基準に該当する区域（土砂災害警戒区域）



縮尺  
1:2,500

自然現象の種類	地滑り	箇所番号	92-16	箇所名	門前16
告示番号	第126号	箇所名	F3区域		
告示年月日	令和2年3月24日	所在地	秋田県男鹿市船川港本山門前字祓川		