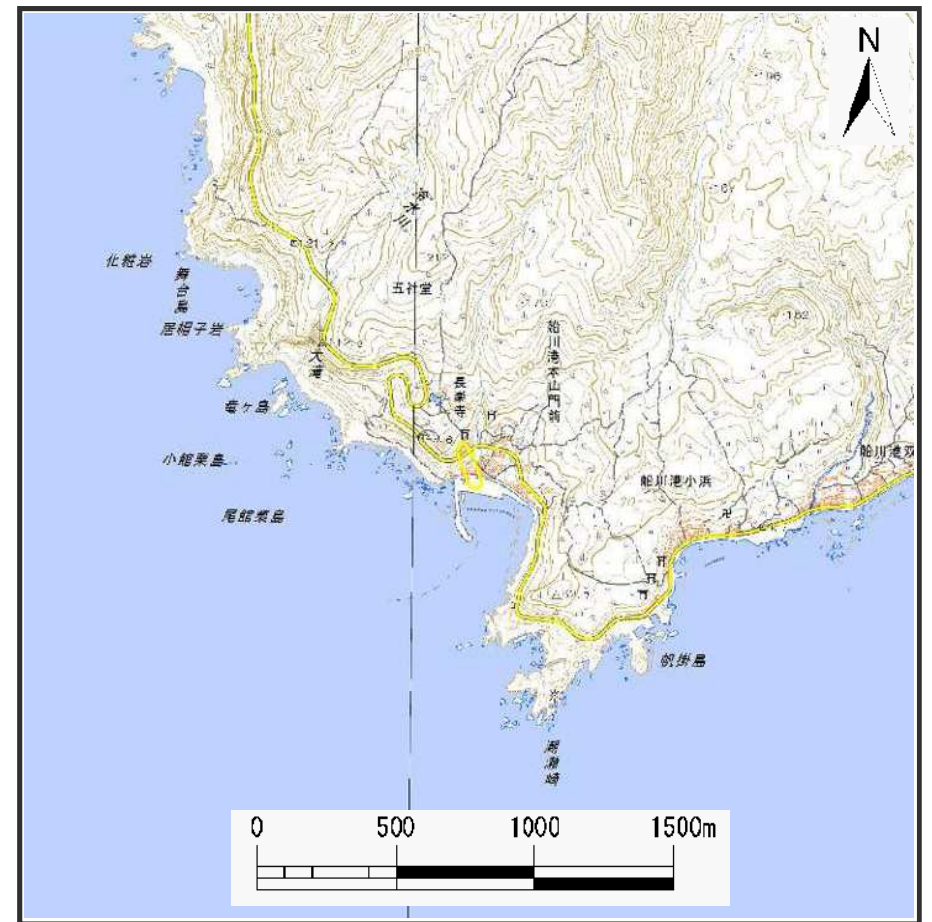


土砂災害警戒区域等の指定の公示に係る図書(その1)



位置図 (S=1:200,000)



位置図 (S=1:25,000)

様式-1(地)
土砂災害警戒区域位置図

自然現象の種類

地滑り

箇所番号

92-9

箇所名

門前9

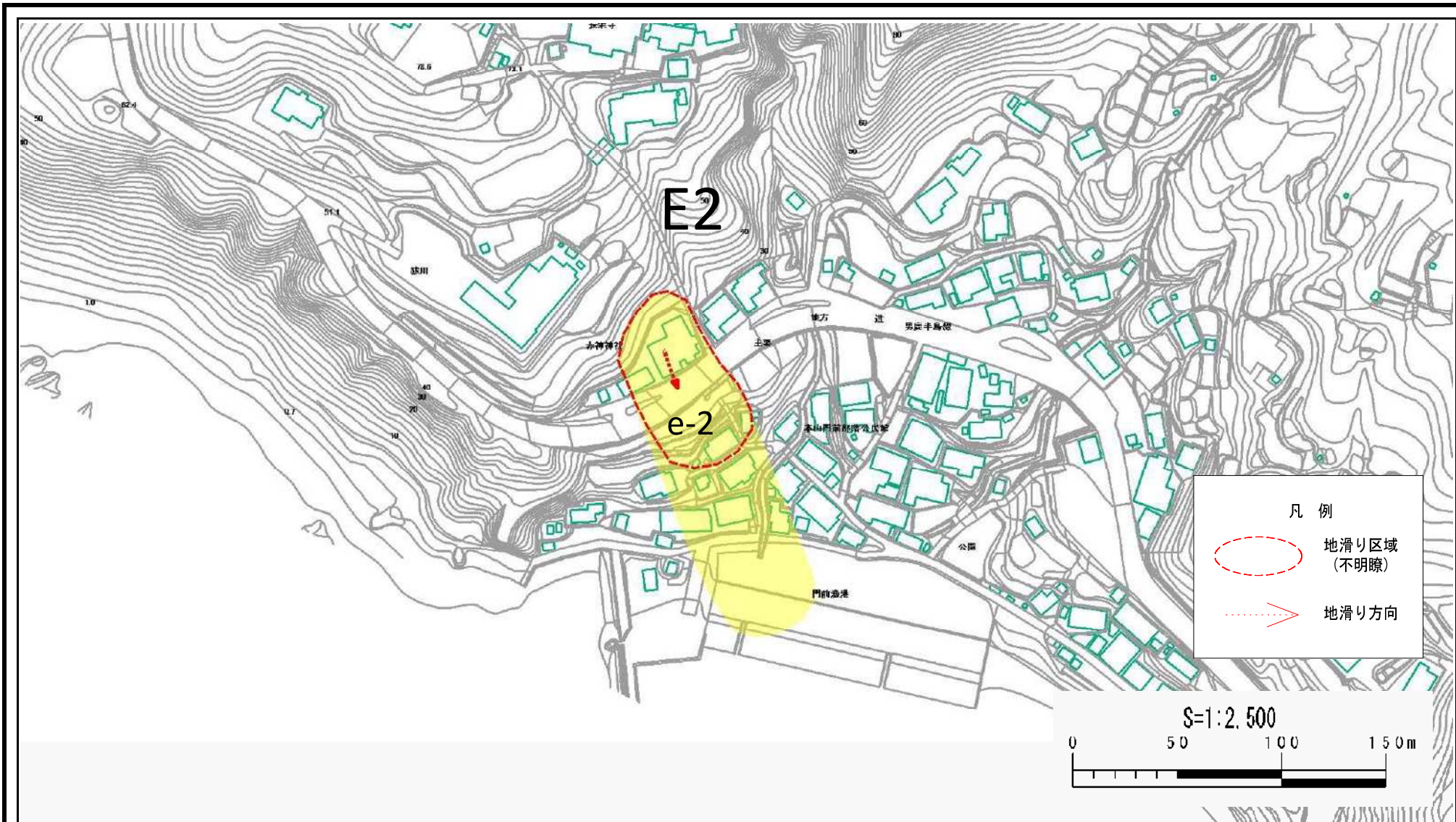
地滑り区域名

E2区域

所在地

秋田県男鹿市船川港本山門前字祓川及び垂水

土砂災害警戒区域等の指定の公示に係る図書（その2）

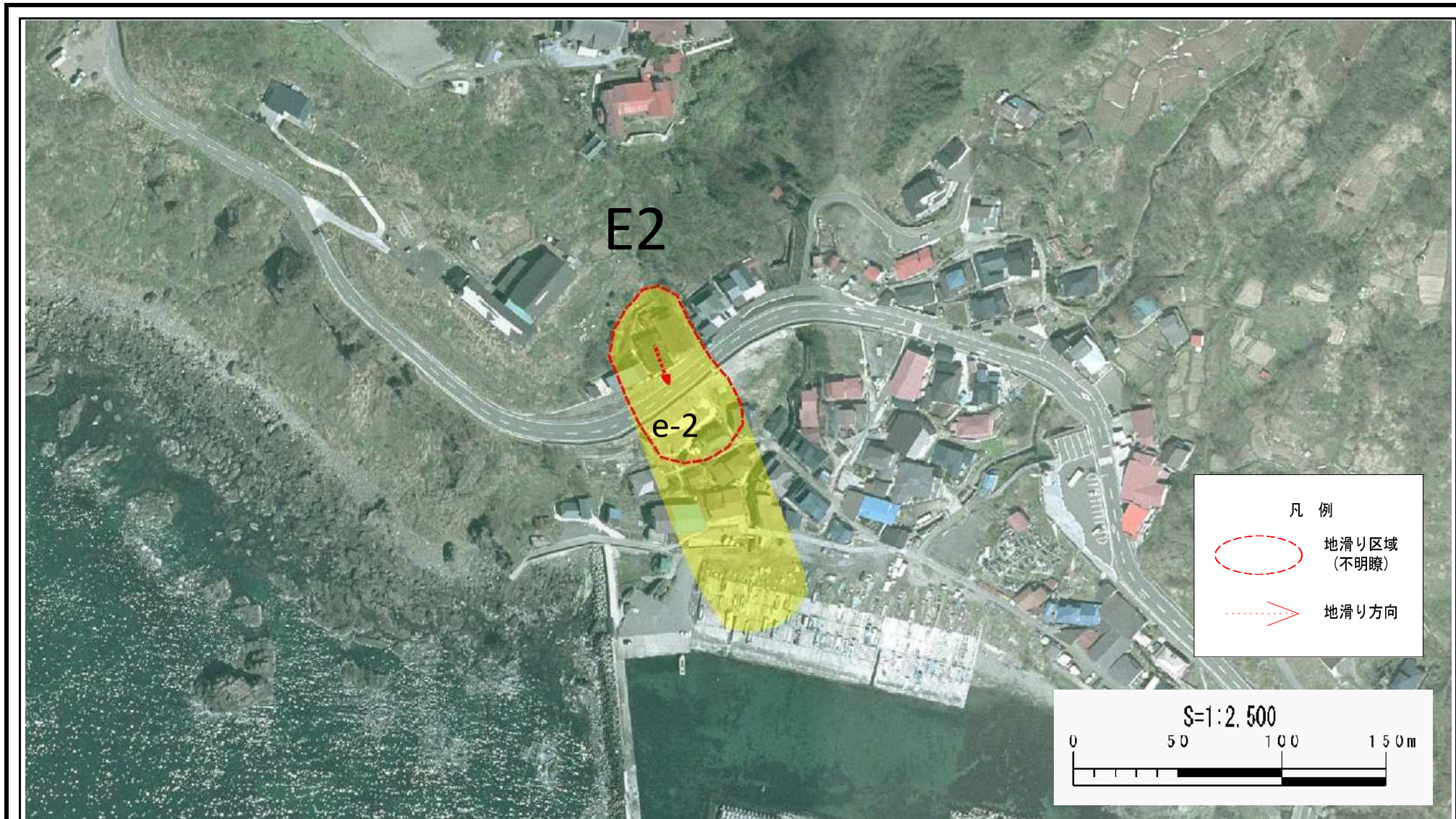


様式-2(地)
土砂災害警戒区域図

土砂災害防止法施行令第二条の基準に該当する区域（土砂災害警戒区域）

縮尺 1:2,500	N	自然現象の種類	地滑り	箇所番号	92-9	箇所名	門前9
		告示番号	第126号	箇所名	E2区域		
		告示年月日	令和2年3月24日	所在地	秋田県男鹿市船川港本山門前字祓川及び垂水		

土砂災害警戒区域等の指定の公示に係る図書（その2）



様式-2(地)
土砂災害警戒区域図

土砂災害防止法施行令第二条の基準に該当する区域（土砂災害警戒区域）

 縮尺 1:2,500	N	自然現象の種類	地滑り	箇所番号	92-9	箇所名	門前9
		告示番号	第126号	箇所名	E2区域		
		告示年月日	令和2年3月24日	所在地	秋田県男鹿市船川港本山門前字祓川及び垂水		