

土砂災害警戒区域等の指定の公示に係る図書(その1)



様式-1(地)
土砂災害警戒区域位置図

自然現象の種類

地滑り

箇所番号

92-4

箇所名

門前4

地滑り区域名

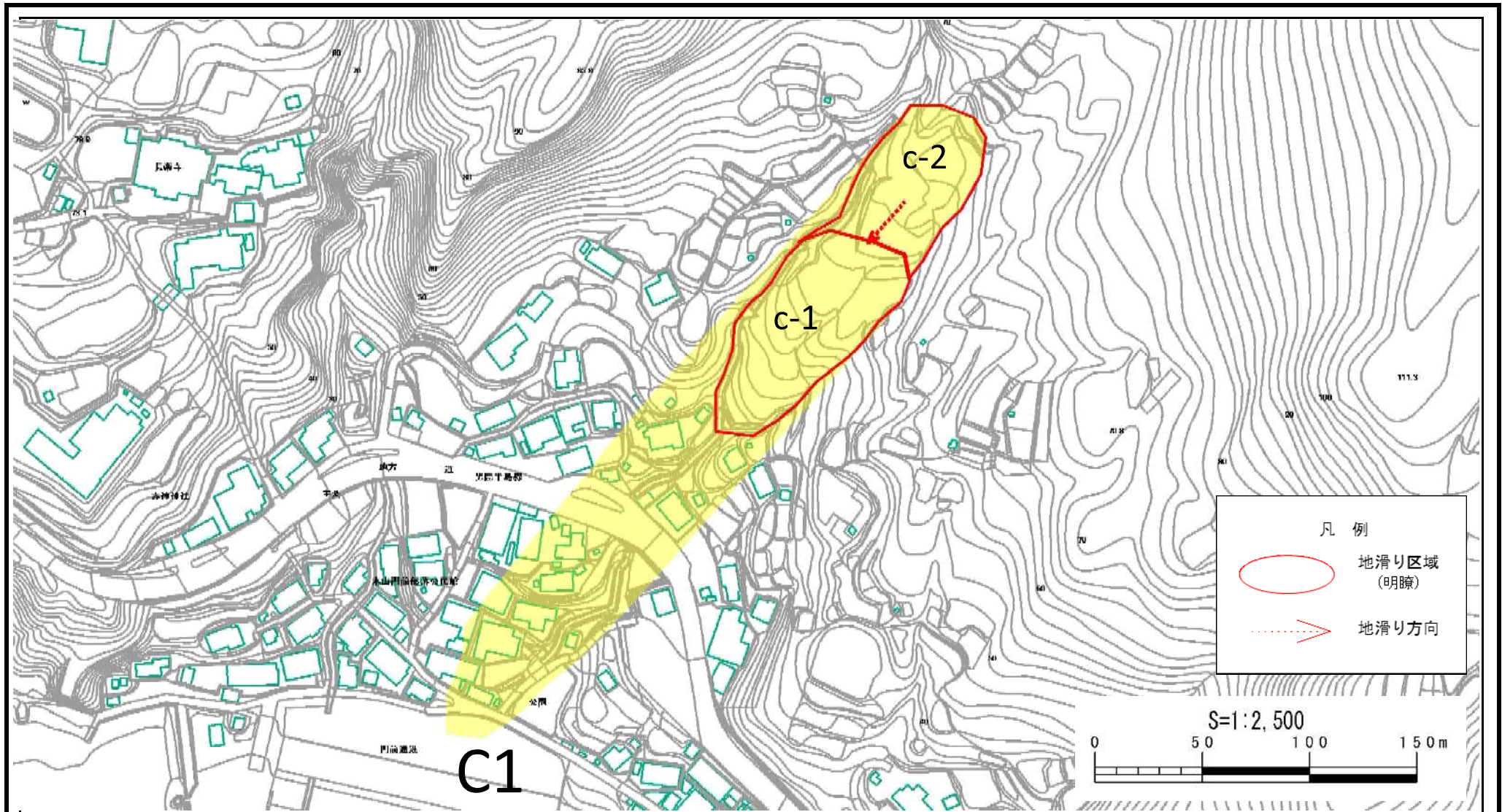
C1区域

所在地

秋田県男鹿市船川港本山門前字垂水

この地図は、国土地理院長の承認を得て、同院発行の電子地形図25000及び電子地形図20万を複製したものである。(承認番号 平30情複、第1036号)

土砂災害警戒区域等の指定の公示に係る図書（その2）



様式-2(地)
土砂災害警戒区域図

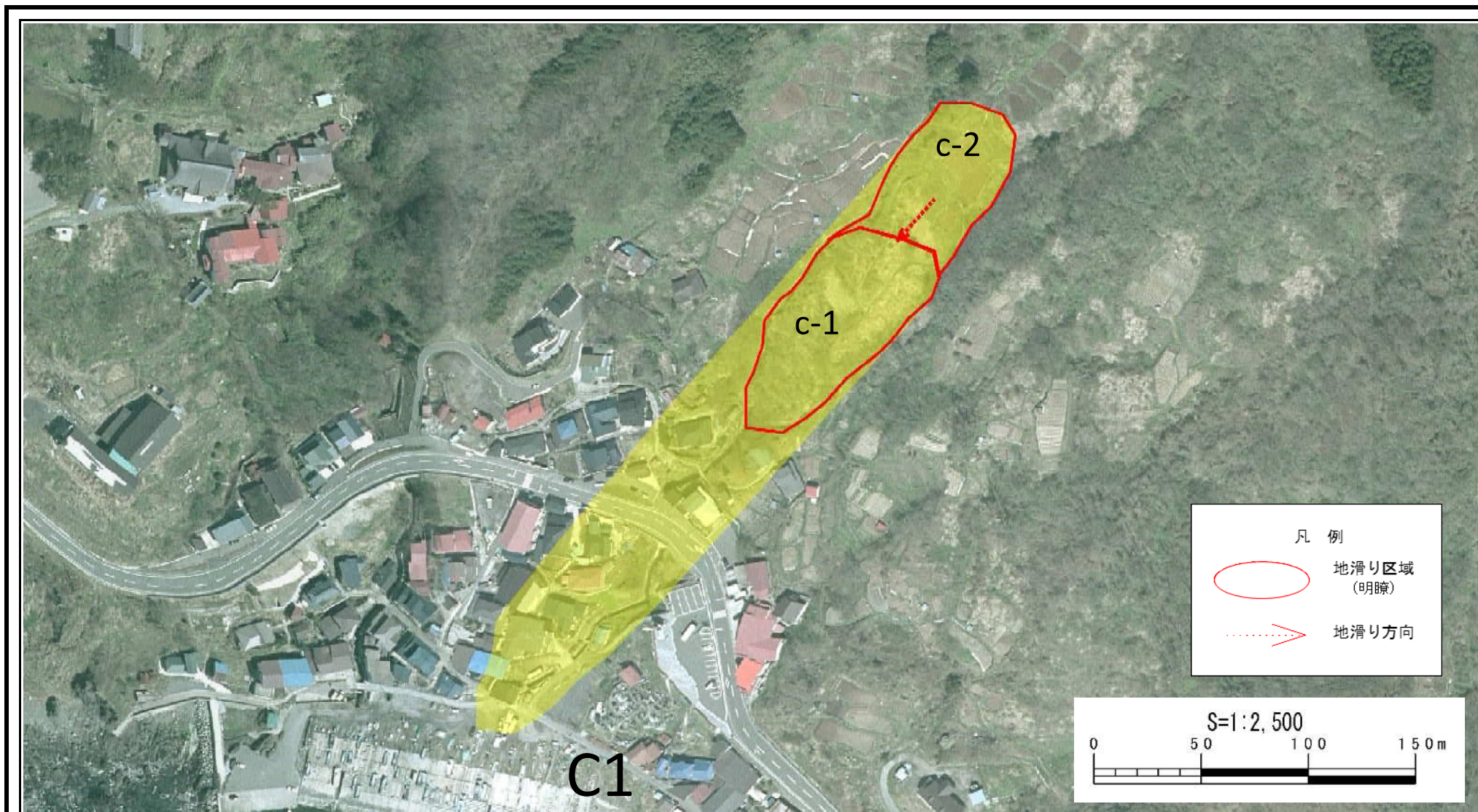
土砂災害防止法施行令第二条の基準に該当する区域（土砂災害警戒区域）



縮尺
1:2,500

自然現象の種類	地滑り	箇所番号	92-4	箇所名	門前4
告示番号	第126号	箇所名	C1区域		
告示年月日	令和2年3月24日	所在地	秋田県男鹿市船川港本山門前字垂水		

土砂災害警戒区域等の指定の公示に係る図書（その2）



様式-2 (地)
土砂災害警戒区域図

土砂災害防止法施行令第二条の基準に該当する区域（土砂災害警戒区域）



縮尺
1:2,500

自然現象の種類	地滑り	箇所番号	92-4	箇所名	門前4
告示番号	第126号	箇所名	C1区域		
告示年月日	令和2年3月24日	所在地	秋田県男鹿市船川港本山門前字垂水		