

土砂災害警戒区域等の指定の公示に係る図書(その1)



位置図 (S=1:200,000)



位置図 (S=1:25,000)

様式-1(地)
土砂災害警戒区域位置図

自然現象の種類

地滑り

箇所番号

89-6

箇所名

芦沢6

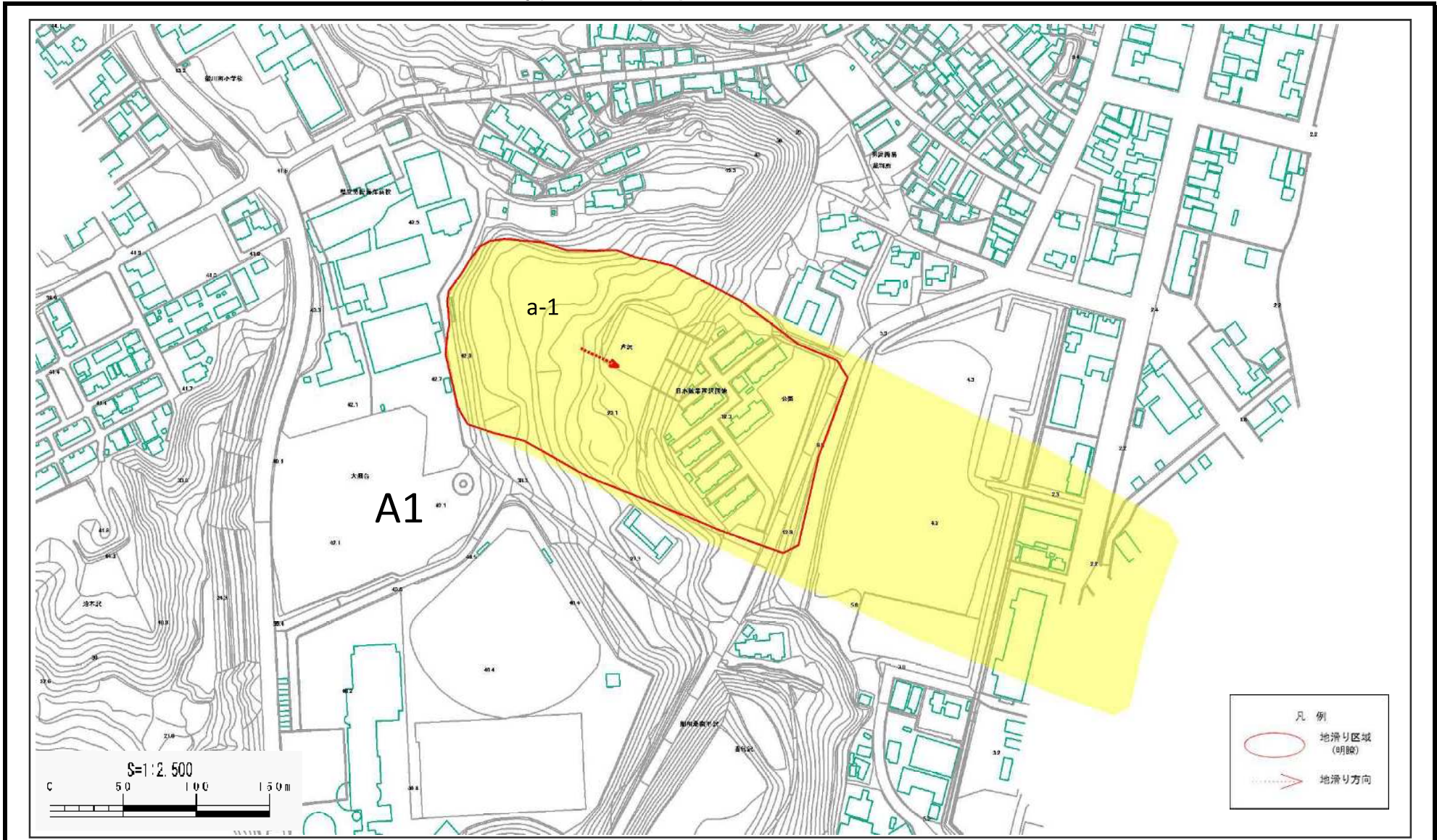
地滑り区域名

A1区域

所在地

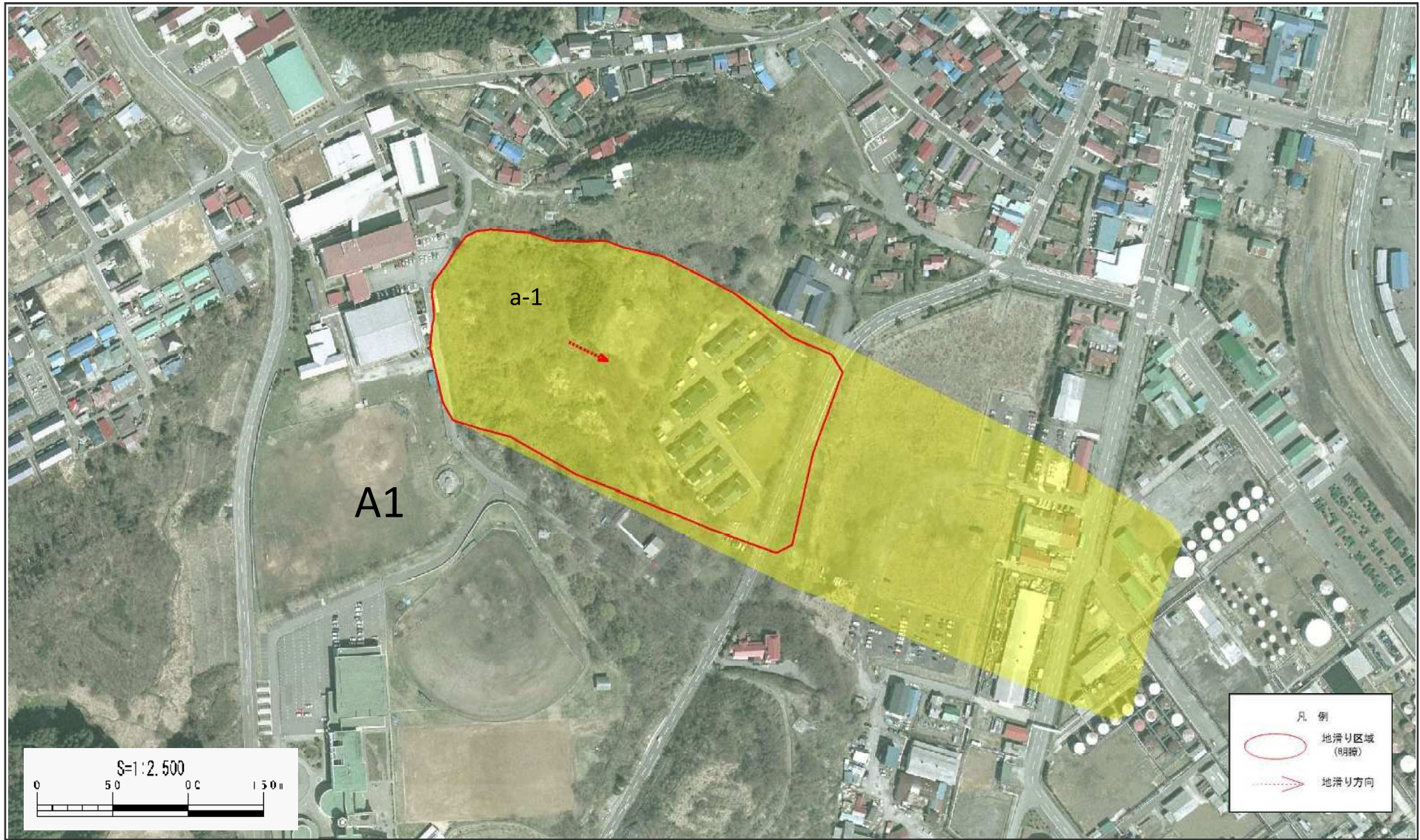
秋田県男鹿市船川港船川字芦沢及び化世沢並びに同市船川港南平沢字大畑台

土砂災害警戒区域等の指定の公示に係る図書(その2)



様式-2(地) 土砂災害警戒区域図	土砂災害防止法施行令第二条の基準に 該当する区域(土砂災害警戒区域)			自然現象 の種類	地滑り	箇所番号	89-6	箇所名	芦沢6	
				告示番号	第126号	地滑り区域名	A1区域			
				告示年月日	令和2年3月24日	所在地	秋田県鹿角市船川港船川字芦沢及び比世沢並びに同市船川港南平沢字大畑台			

土砂災害警戒区域等の指定の公示に係る図書(その2)



様式一2(地)
土砂災害警戒区域図

土砂災害防止法施行令第二条の基準に
該当する区域(土砂災害警戒区域)



縮尺
S=1:2,500

自然現象
の種類

地滑り

箇所番号

89-6

箇所名

芦沢6

告示番号

第126号

地滑り区域名

A1区域

告示年月日

令和2年3月24日

所在地

秋田県鹿角市船川港船川字芦沢及びひ化世沢並びに同市船川港南平沢宇大畑台