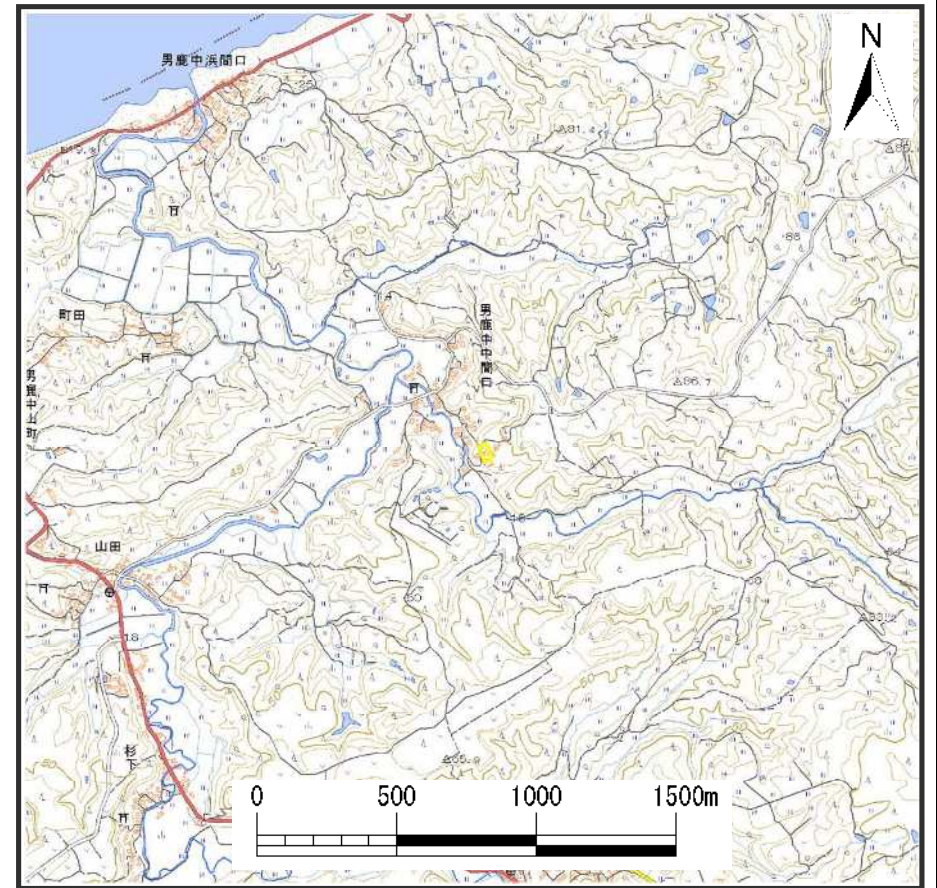


## 土砂災害警戒区域等の指定の公示に係る図書(その1)



位置図 (S=1:200,000)



位置図 (S=1:25,000)

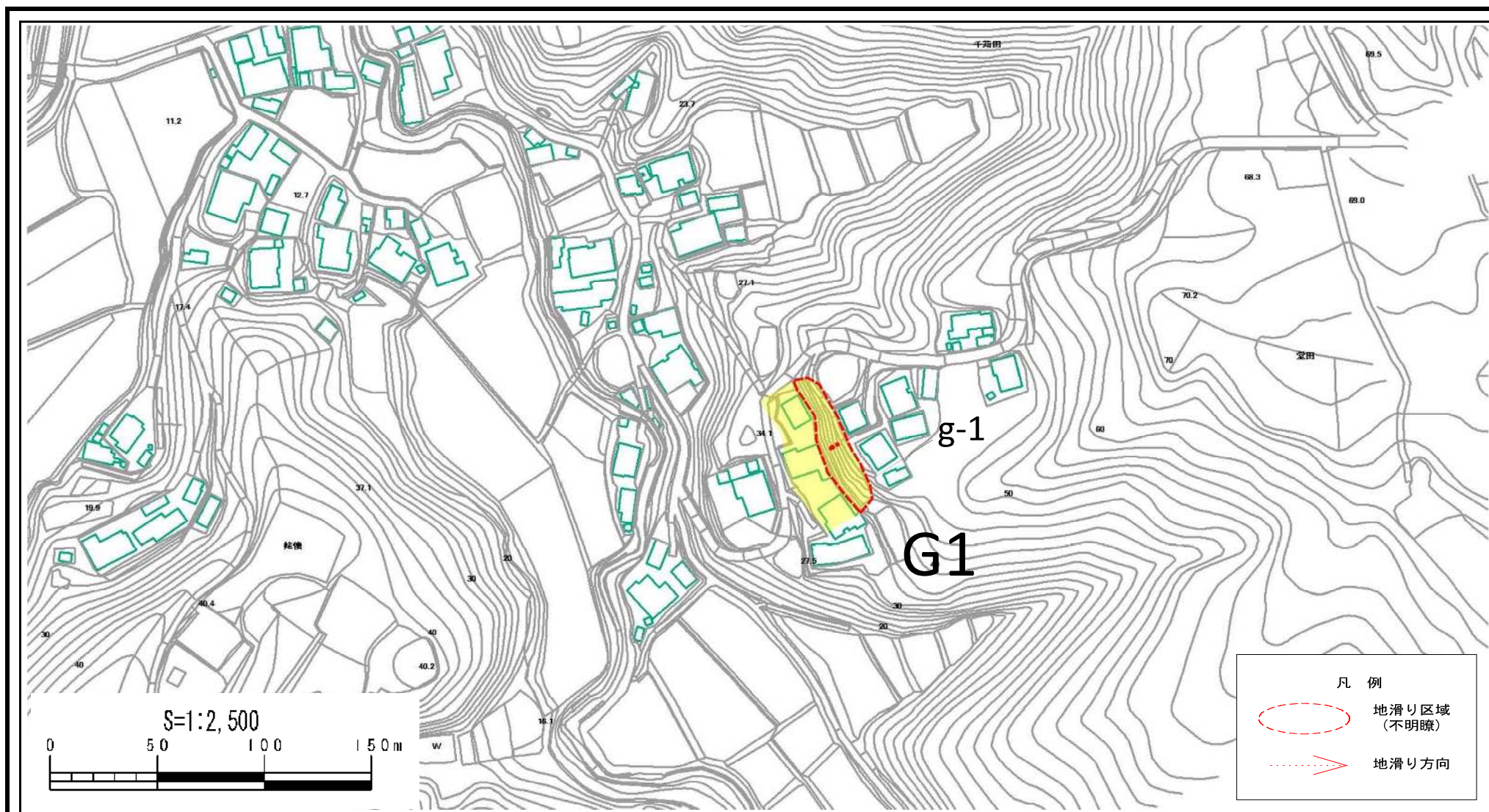
様式-1(地)  
土砂災害警戒区域位置図

自然現象の種類	地滑り
箇所番号	83-10
箇所名	中間口10
地滑り区域名	G1区域
所在地	秋田県男鹿市男鹿中中間口字千苺田及び堂田

この地図は、国土地理院長の承認を得て、同院発行の電子地形図25000及び電子地形図20万を複製したものである。(承認番号 平30情複、第1036号)



# 土砂災害警戒区域等の指定の公示に係る図書（その2）



様式-2(地)  
土砂災害警戒区域図

土砂災害防止法施行令第二条の基準に該当する区域（土砂災害警戒区域）

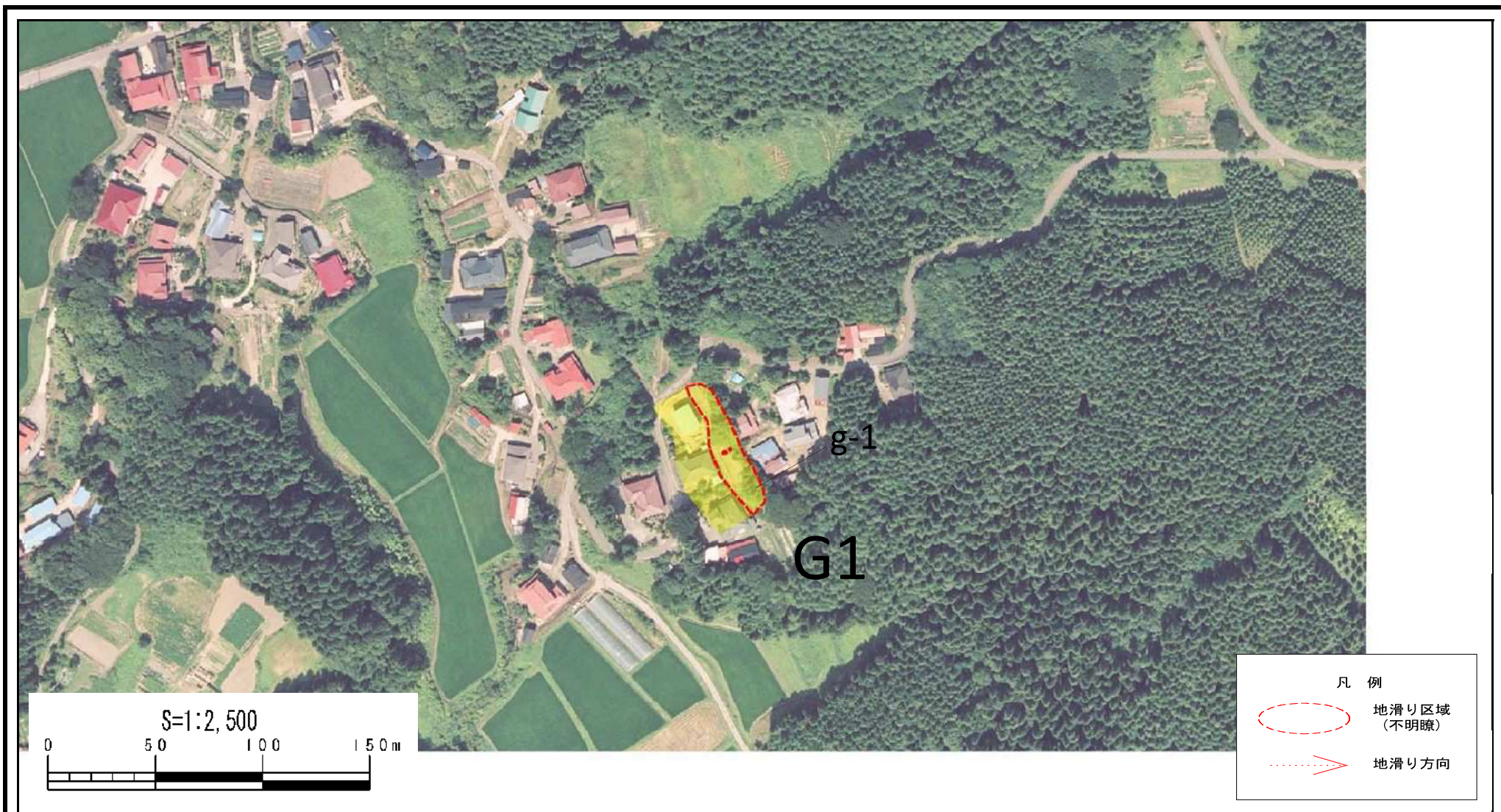


縮尺  
1:2,500

自然現象の種類	地滑り	箇所番号	83-10	箇所名	中間口10
告示番号	第126号	箇所名	G1区域		
告示年月日	令和2年3月24日	所在地	秋田県男鹿市男鹿中間口字千苅田及び堂田		



# 土砂災害警戒区域等の指定の公示に係る図書（その2）



様式-2(地)  
土砂災害警戒区域図

土砂災害防止法施行令第二条の基準に該当する区域（土砂災害警戒区域）



縮尺  
1:2,500

自然現象の種類	地滑り	箇所番号	83-10	箇所名	中間口10
告示番号	第126号	箇所名	G1区域		
告示年月日	令和2年3月24日	所在地	秋田県男鹿市男鹿中間口字千苺田及び堂田		