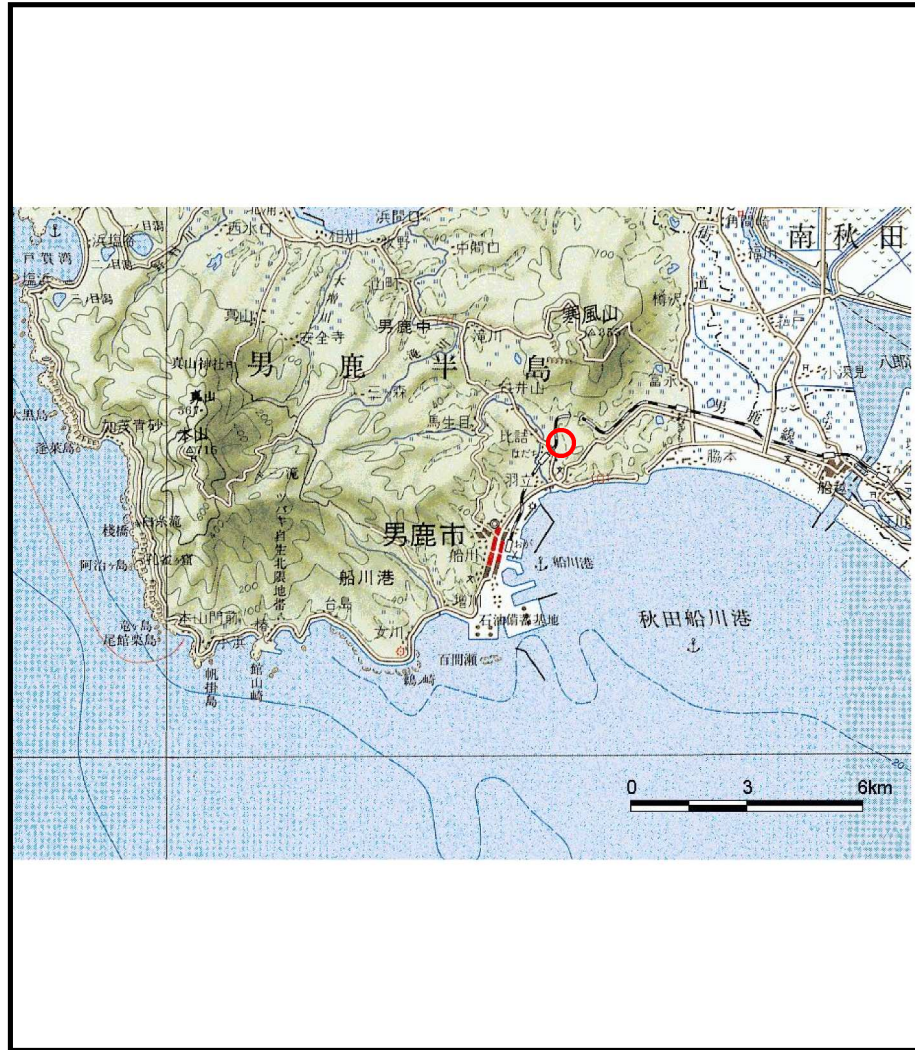
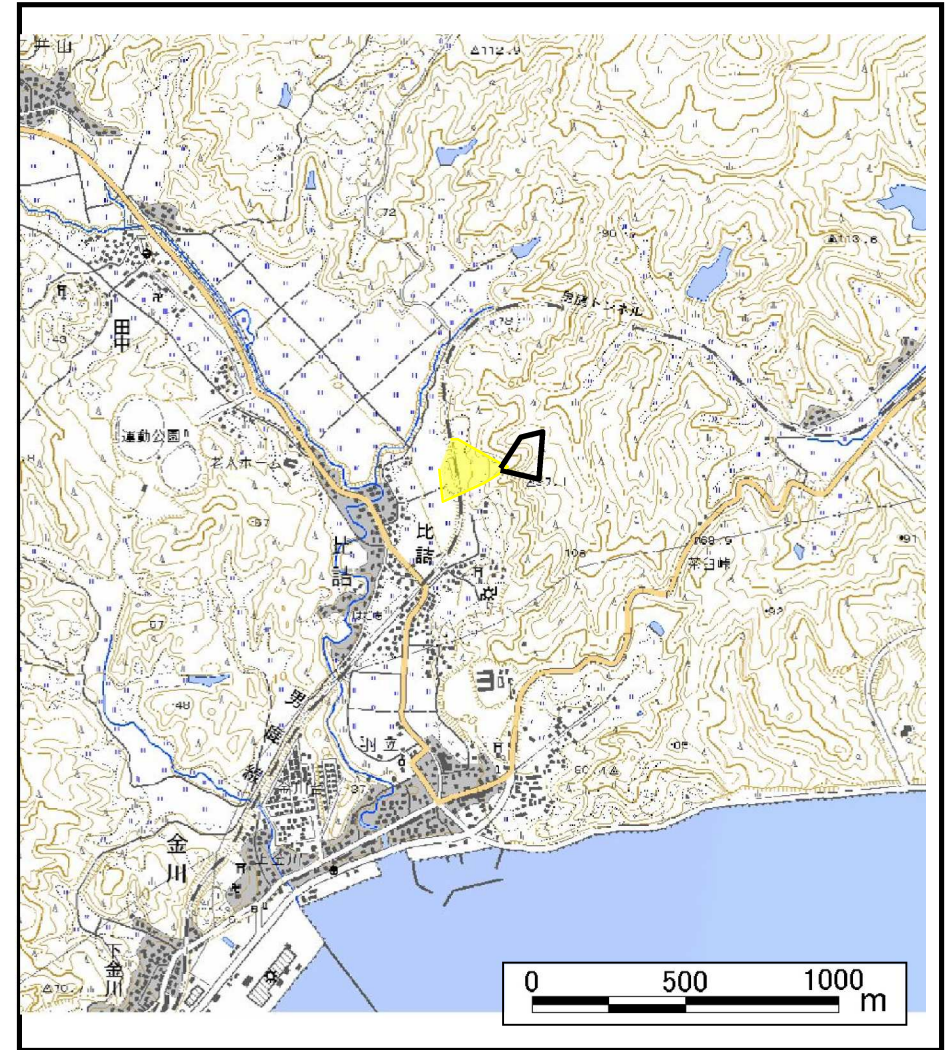


# 土砂災害警戒区域等の指定の公示に係る図書（その1）



(1/200,000)



(1/25,000)

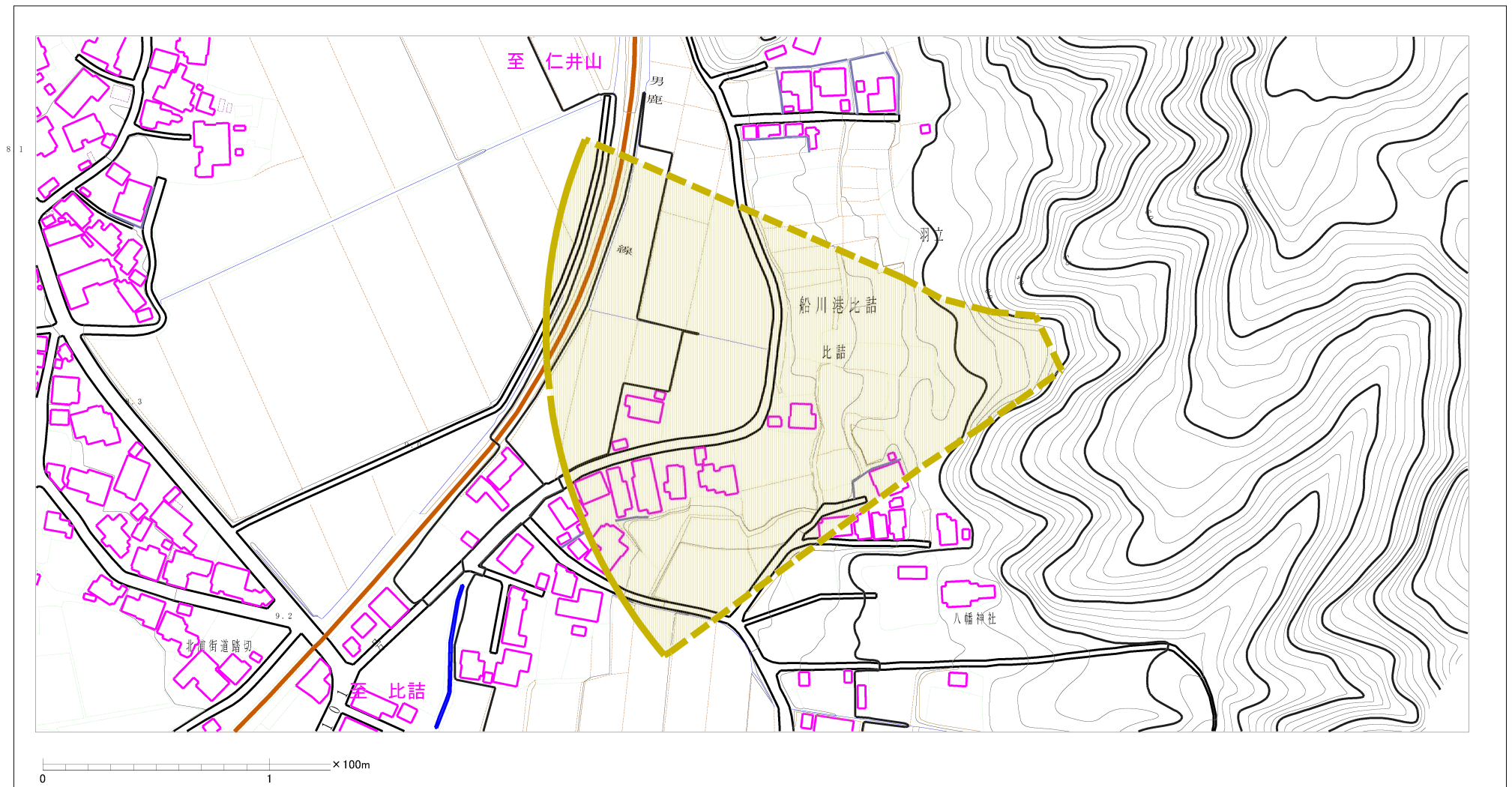
様式-1 (土)  
土砂災害警戒区域・土砂災害特別警戒区域 位置図

自然現象の種類	土石流
溪流番号	206-II-010
溪流名	二合田沢2
所在地	男鹿市船川港比詰字二合田

この地図は、国土地理院長の承認を得て、同院発行の1/25,000地形図、1/200,000地勢図を複製したものです。（承認番号 平19東復第204号）



# 土砂災害警戒区域等の指定の公示に係る図書（その2）



様式-2(土)

土砂災害警戒区域・土砂災害特別警戒区域  
区域図

土砂災害防止法施行令第二条の基準に該当する区域  
(土砂災害警戒区域)

土砂災害防止法施行令第三条の基準に該当する区域  
(土砂災害特別警戒区域)

その他の区域



縮尺  
1:2,500

自然現象  
の種類

告示番号

告示年月日

土石流

第483号

平成21年10月30日

溪流番号

溪流名

所在地

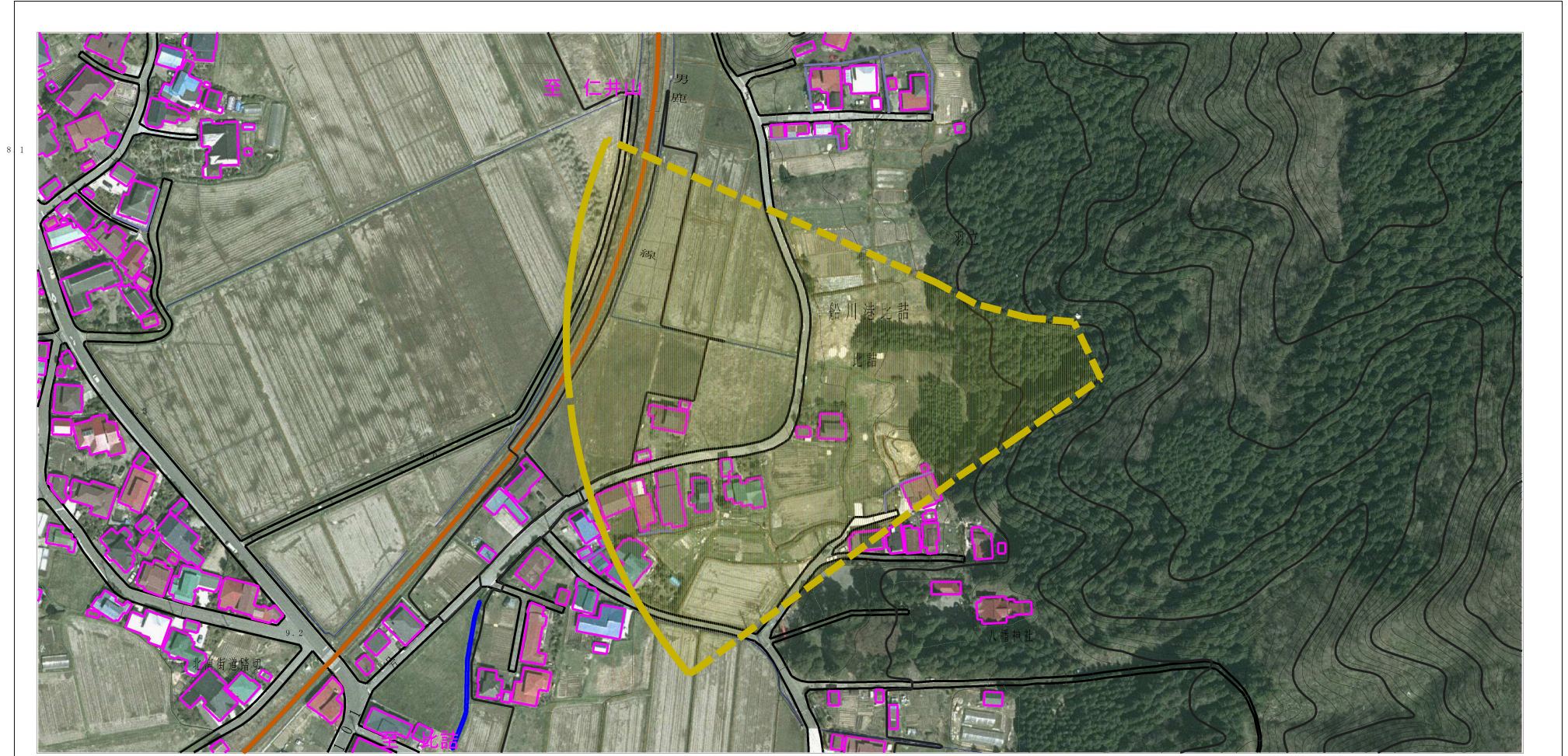
206-II-010

二合田沢2

男鹿市船川港  
比詰字二合田



# 参考資料 (その3)



0 1 x 100m

## 参考資料

参考資料	土砂災害防止法施行令第二条の基準に該当する区域 (土砂災害警戒区域)		N 縮尺 1:2,500	自然現象の種類	土石流	溪流番号	206-II-010
	土砂災害防止法施行令第三条の基準に該当する区域 (土砂災害特別警戒区域)			告示番号	第483号	溪流名	二合田沢2
	土砂流の高さが1mを超える場合、土石等の移動による力が50kN/m <sup>2</sup> を超える区域			告示年月日	平成21年10月30日	所在地	男鹿市船川港比詰字二合田
	土砂流の高さが1mを超える場合、土石等の移動による力が50kN/m <sup>2</sup> を超えない区域						
その他の区域							

