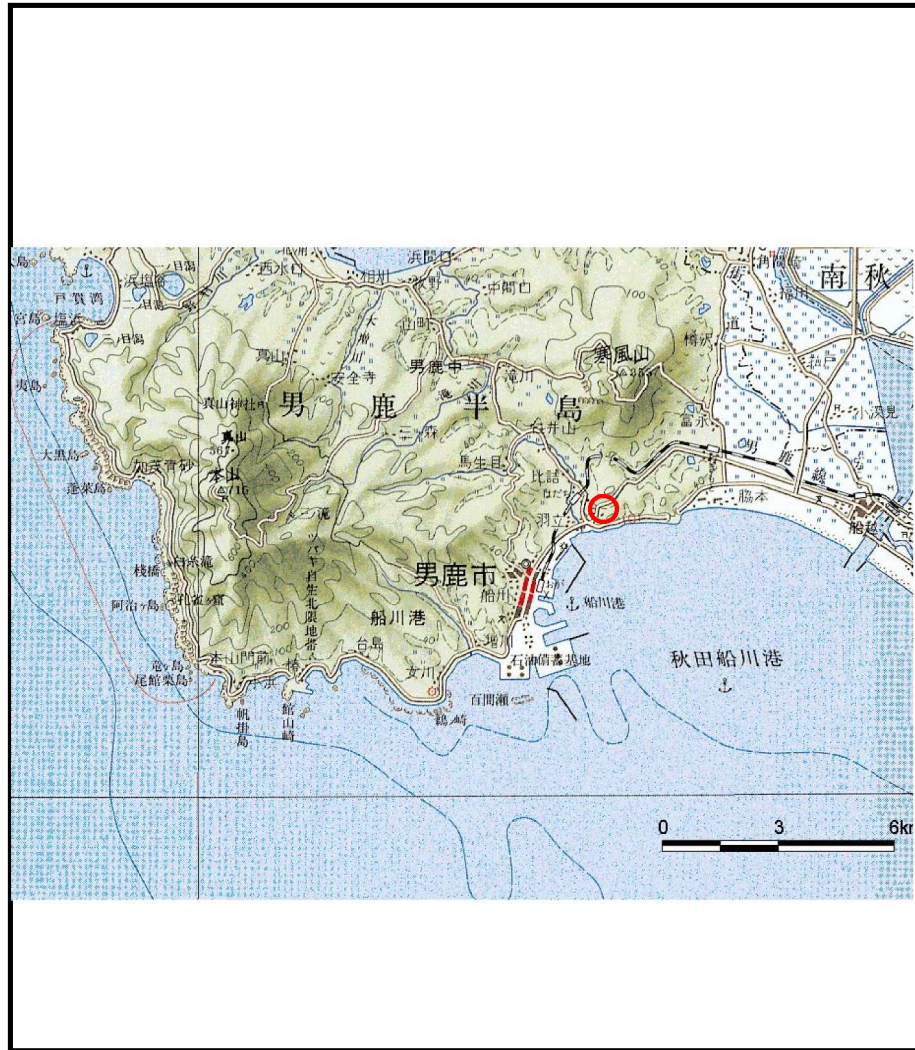
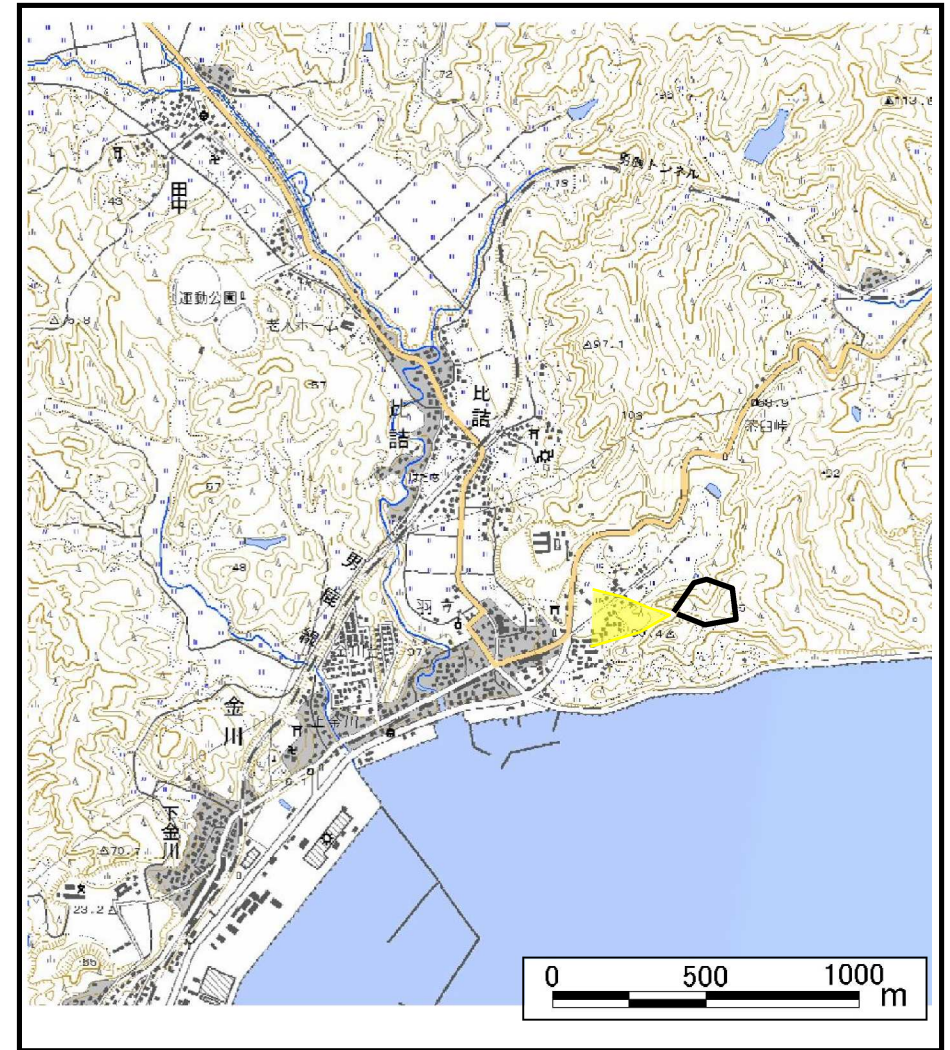


土砂災害警戒区域等の指定の公示に係る図書（その1）



(1/200,000)



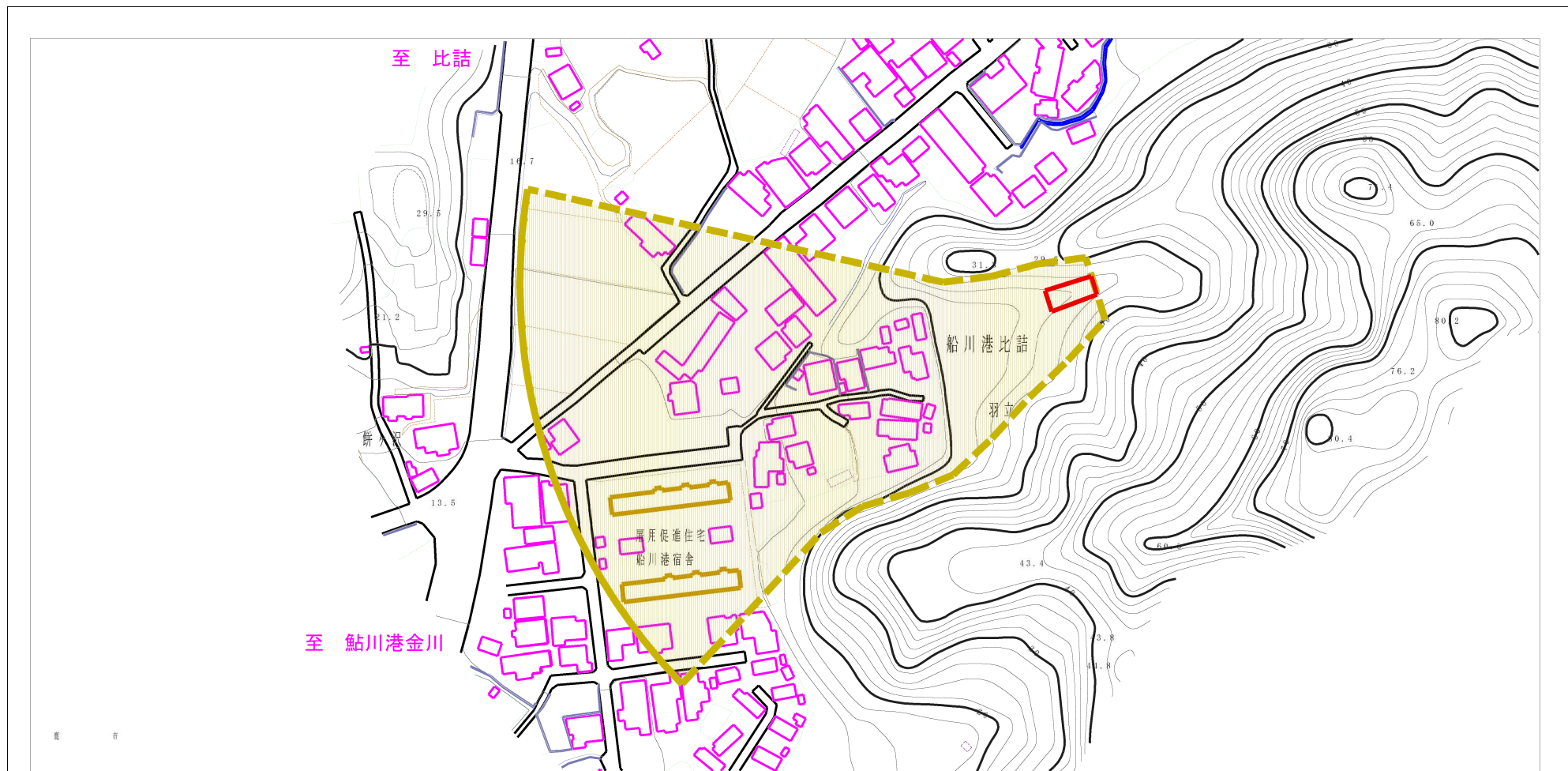
(1/25,000)

様式-1 (土)
土砂災害警戒区域・土砂災害特別警戒区域 位置図

自然現象の種類	土石流
溪流番号	206-I-072
溪流名	餅ヶ沢
所在地	男鹿市船川港比詰字餅ヶ沢

この地図は、国土地理院長の承認を得て、同院発行の1/25,000地形図、1/200,000地勢図を複製したものです。（承認番号 平19東復第204号）

土砂災害警戒区域等の指定の公示に係る図書（その2）



様式-2(土)

土砂災害警戒区域・土砂災害特別警戒区域
区域図

土砂災害防止法施行令第二条の基準に該当する区域
(土砂災害警戒区域)

土砂災害防止法施行令第三条の基準に該当する区域
(土砂災害特別警戒区域)

その他の区域



縮尺
1:2,500

自然現象
の種類

告示番号

告示年月日

土石流

第482号

平成21年10月30日

溪流番号

溪流名

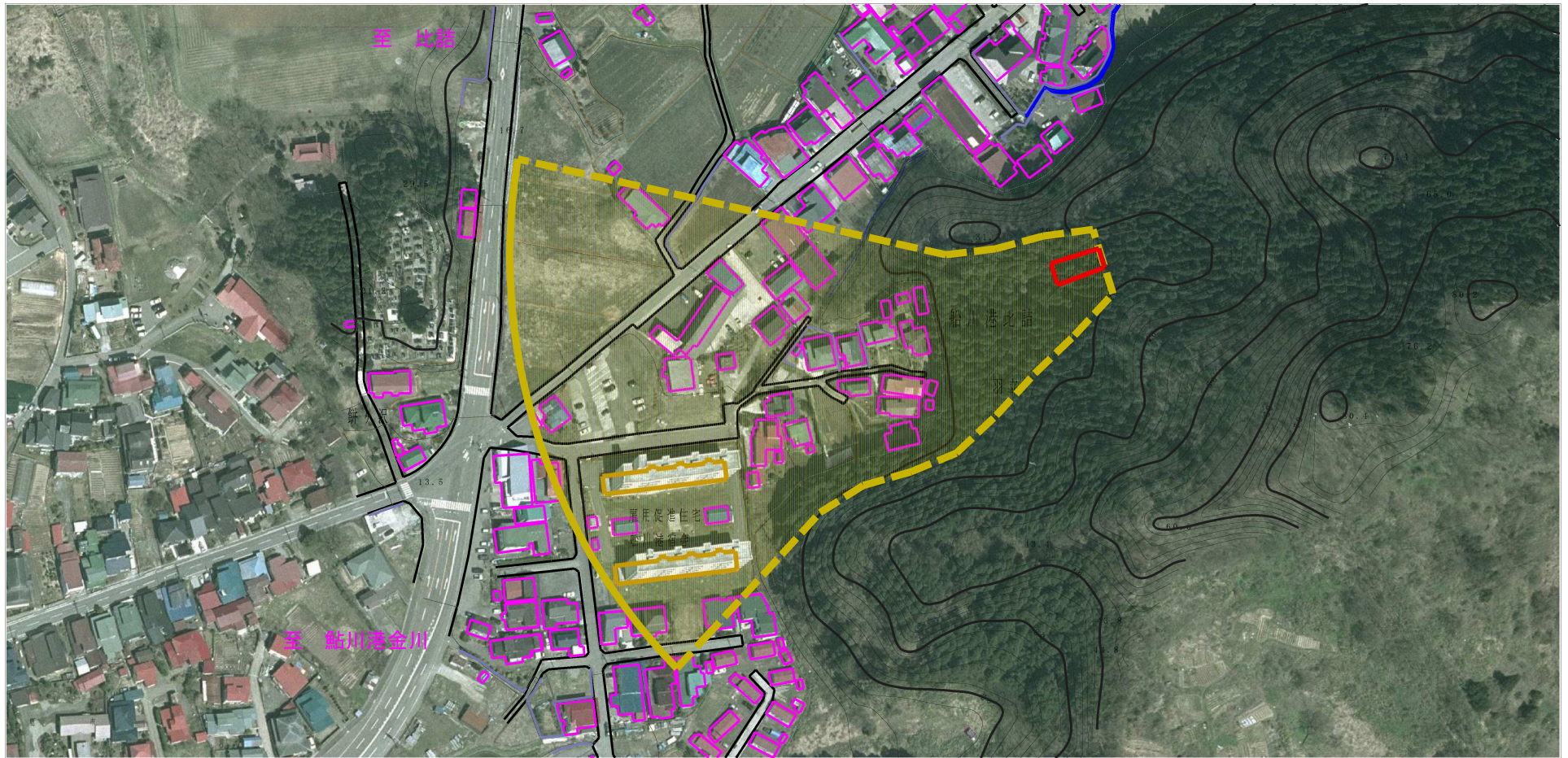
所在地

206-I-072

餅ヶ沢

男鹿市船川港比詰字餅ヶ沢

参考資料（その3）



参考資料

参考資料	土砂災害防止法施行令第二条の基準に該当する区域 (土砂災害警戒区域)		N 縮尺 1:2,500	自然現象の種類	土石流	溪流番号	206-I-072
	土砂災害防止法施行令第三条の基準に該当する区域 (土砂災害特別警戒区域)			告示番号	第482号	溪流名	餅ヶ沢
	土砂の高さが1mを超える場合、土石等の移動による力が50kN/m ² を超える区域			告示年月日	平成21年10月30日	所在地	男鹿市船川港比詰字餅ヶ沢
	土砂の高さが1mを超える場合、土石等の移動による力が50kN/m ² を超えない区域						
その他の区域							

