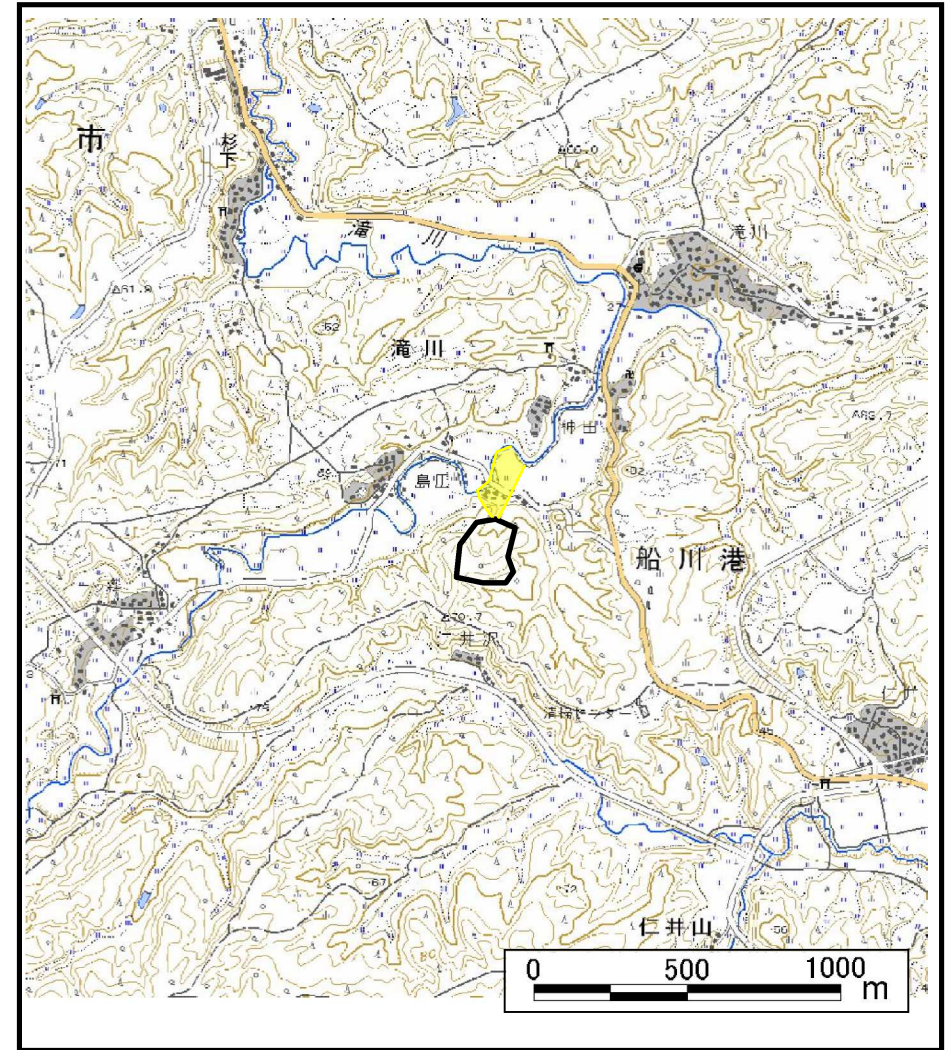


土砂災害警戒区域等の指定の公示に係る図書（その1）



(1/200,000)



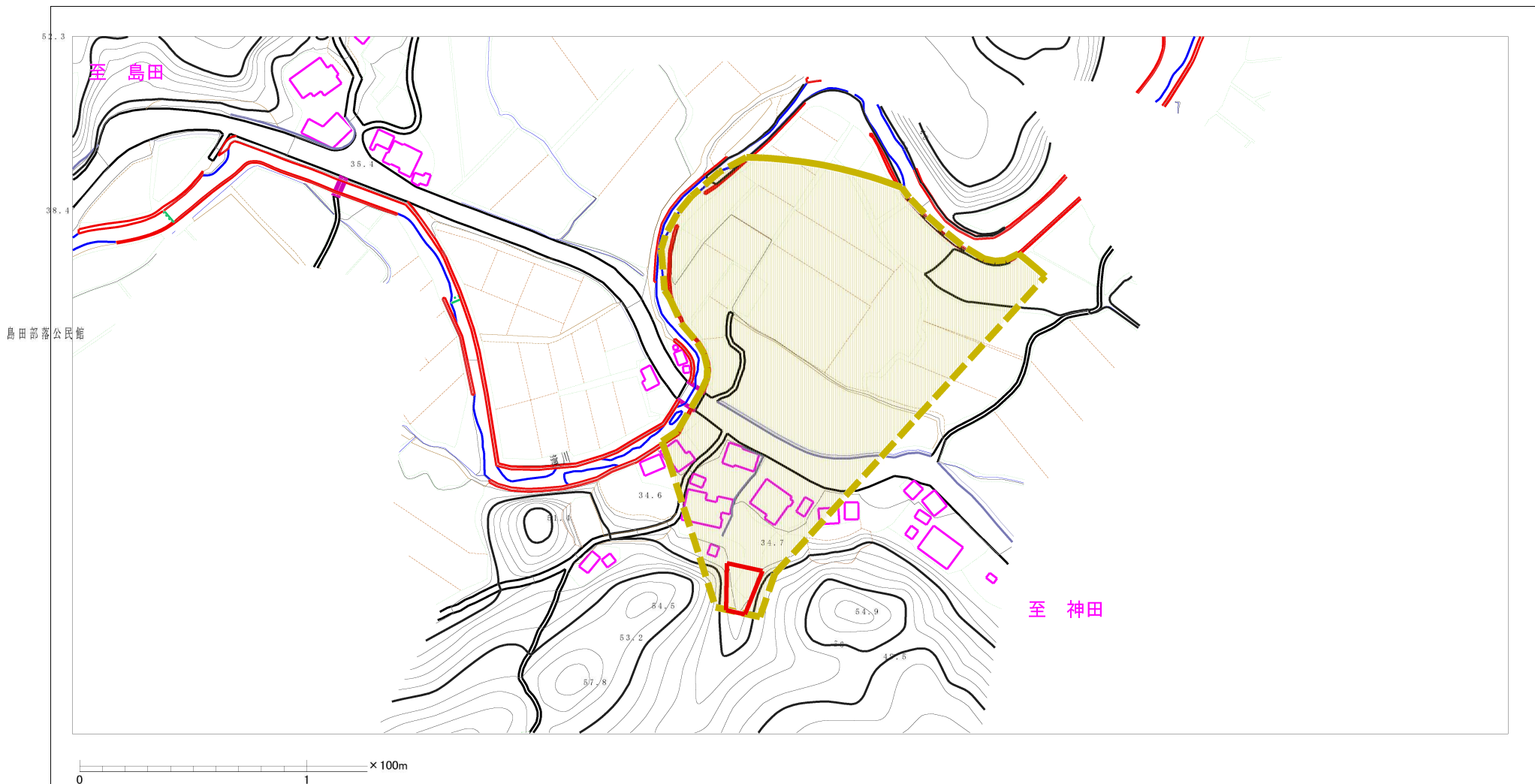
(1/25,000)

様式-1 (土)
土砂災害警戒区域・土砂災害特別警戒区域 位置図

自然現象の種類	土石流
溪流番号	206-II-003
溪流名	島田沢
所在地	男鹿市男鹿中澁川字根田面

この地図は、国土地理院長の承認を得て、同院発行の1/25,000地形図、1/200,000地勢図を複製したものです。（承認番号 平19東復第204号）

土砂災害警戒区域等の指定の公示に係る図書（その2）



様式-2(土)

土砂災害警戒区域・土砂災害特別警戒区域
区域図

土砂災害防止法施行令第二条の基準に該当する区域
(土砂災害警戒区域)

土砂災害防止法施行令第三条の基準に該当する区域
(土砂災害特別警戒区域)

その他の区域



縮尺
1:2,500

自然現象
の種類

告示番号

告示年月日

土石流

第482号

平成21年10月30日

溪流番号

溪流名

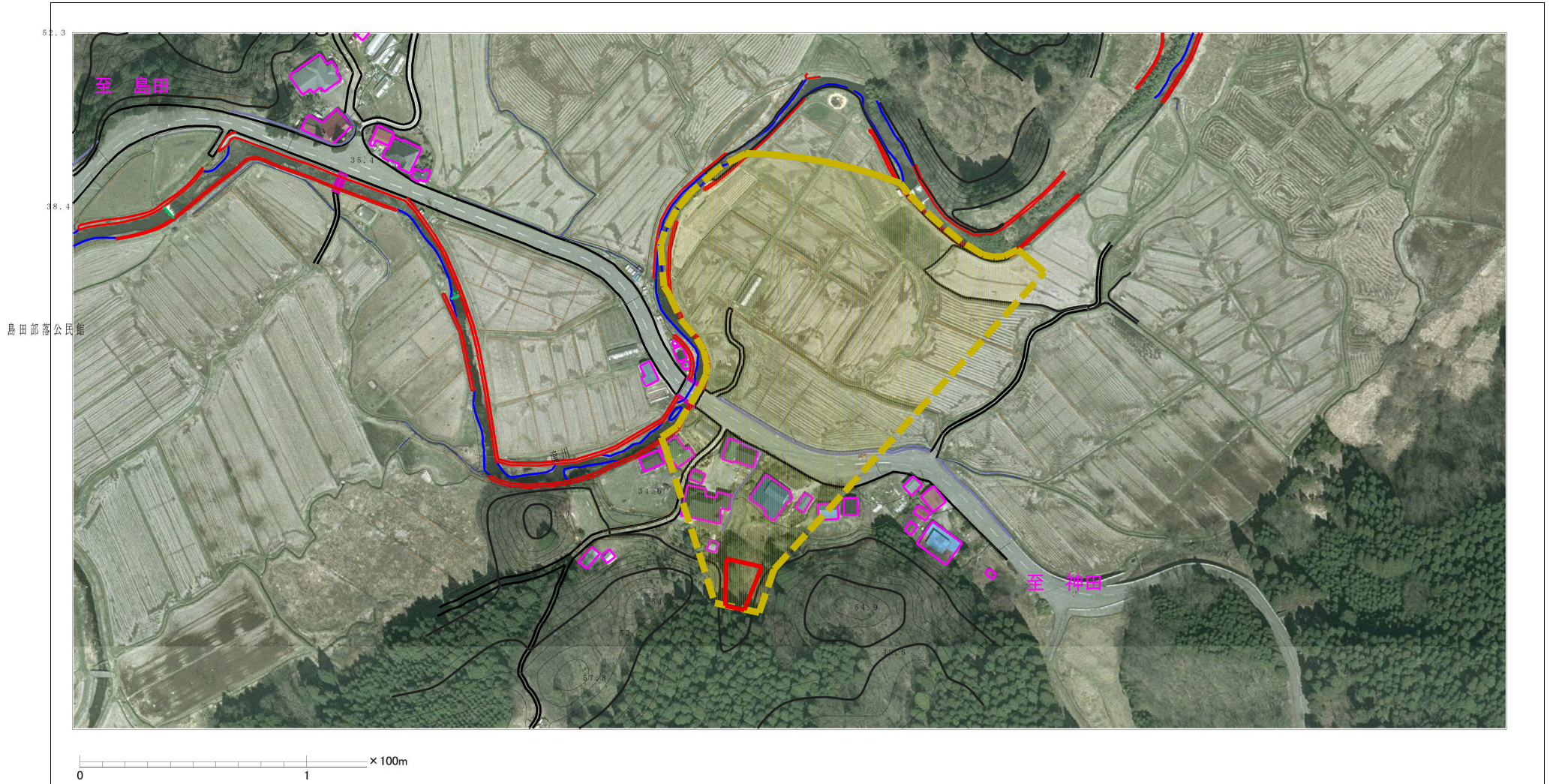
所在地

206-II-003

島田沢

男鹿市男鹿中滝川字根田面

参考資料 (その3)



参考資料

土砂災害防止法施行令第二条の基準に該当する区域 (土砂災害警戒区域)	
土砂災害防止法施行令第三条の基準に該当する区域 (土砂災害特別警戒区域)	
土砂災害防止法施行令第三条の基準に該当する区域 (土砂災害特別警戒区域)	
その他の区域	

N
縮尺
1:2,500

自然現象の種類	土石流	溪流番号	206-II-003
告示番号	第482号	溪流名	島田沢
告示年月日	平成21年10月30日	所在地	男鹿市男鹿中滝川字根田面

土砂災害警戒区域等の指定の公示に係わる図書(その3)

区分番号	力の大きさのうち 最大のもの(kN/m ²)	土石流の高さ(m)
No. 0	19.49784000	1.036351000
No. 1	10.32373000	0.702154000
No. 2	7.24402400	0.589286000
No. 3	5.63681300	0.604858000
No. 4	5.37478300	0.609445000
No. 5	4.88326100	0.620261000
No. 6	4.67560900	0.625855000
No. 7	4.19645400	0.641650000
No. 8	3.75183100	0.660843000
No. 9	3.35870500	0.682657000
No. 10	2.21670600	0.790240000
No. 11	2.03298800	0.817870000

様式-3(土) 建築物の構造の規制に必要な衝撃に関する事項	自然現象の種類	土石流	渓流番号	206-II-003
	公示番号	第482号	渓流名	島田沢
	公示年月日	平成21年10月30日	所在地	男鹿市男鹿中滝川字根田面