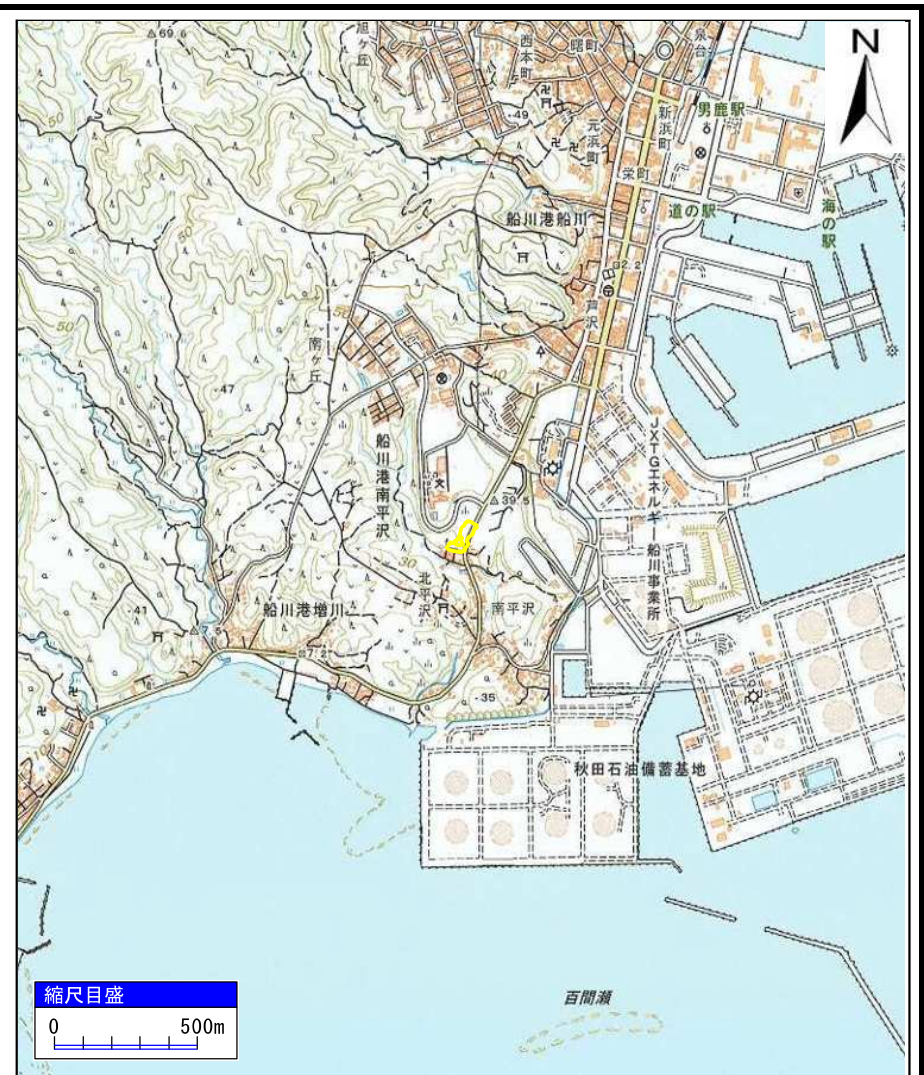


土砂災害警戒区域等の指定の公示に係る図書(その1)



(1/200,000)

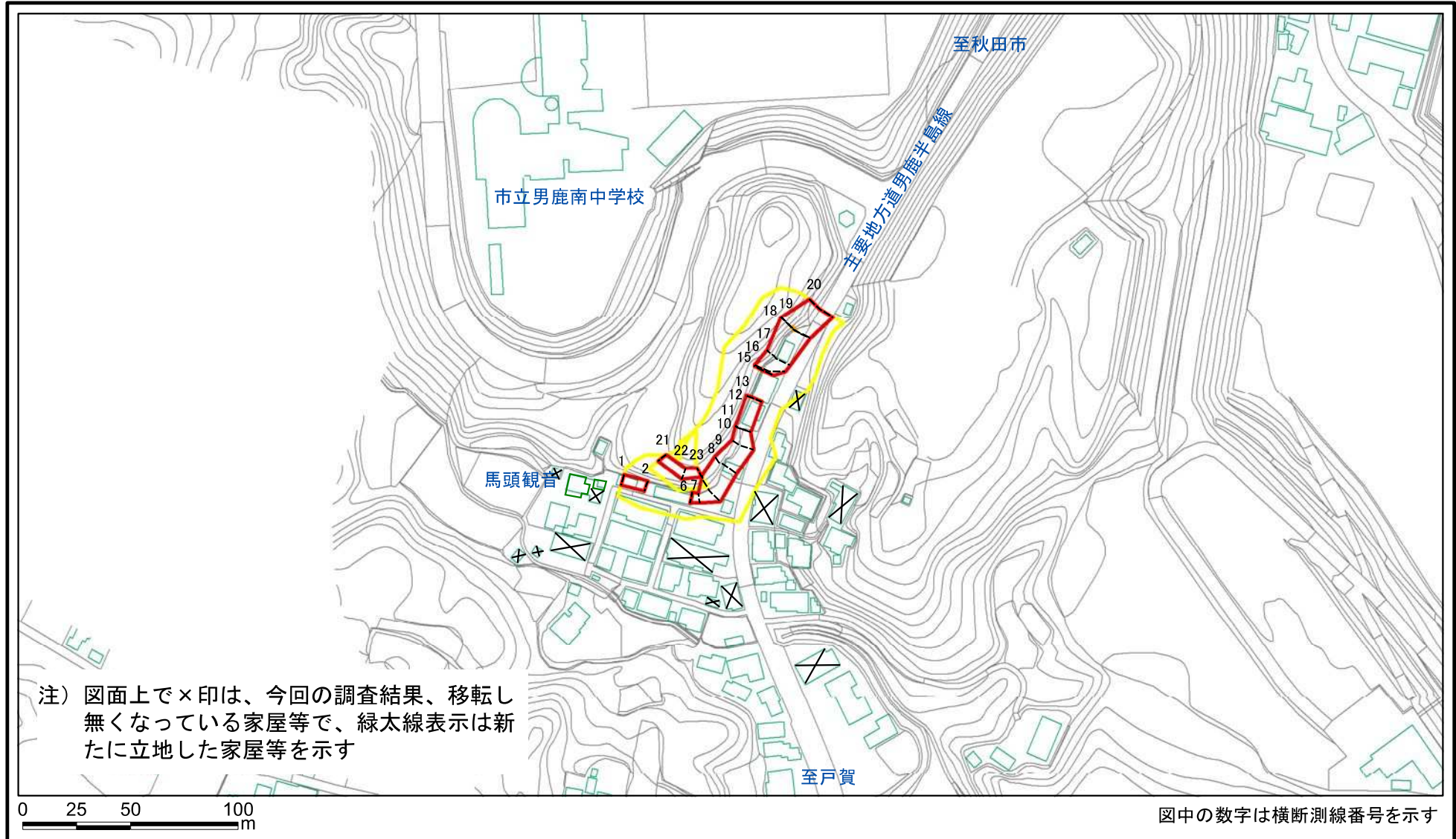


(1/25,000)

様式-1(急) 土砂災害警戒区域・土砂災害特別警戒区域 位置図	自然現象の種類	急傾斜地の崩壊
	箇所番号	Ⅱ-583
	箇所名	大畑台
	所在地	秋田県男鹿市船川港南平沢字苗代沢及び大畑台

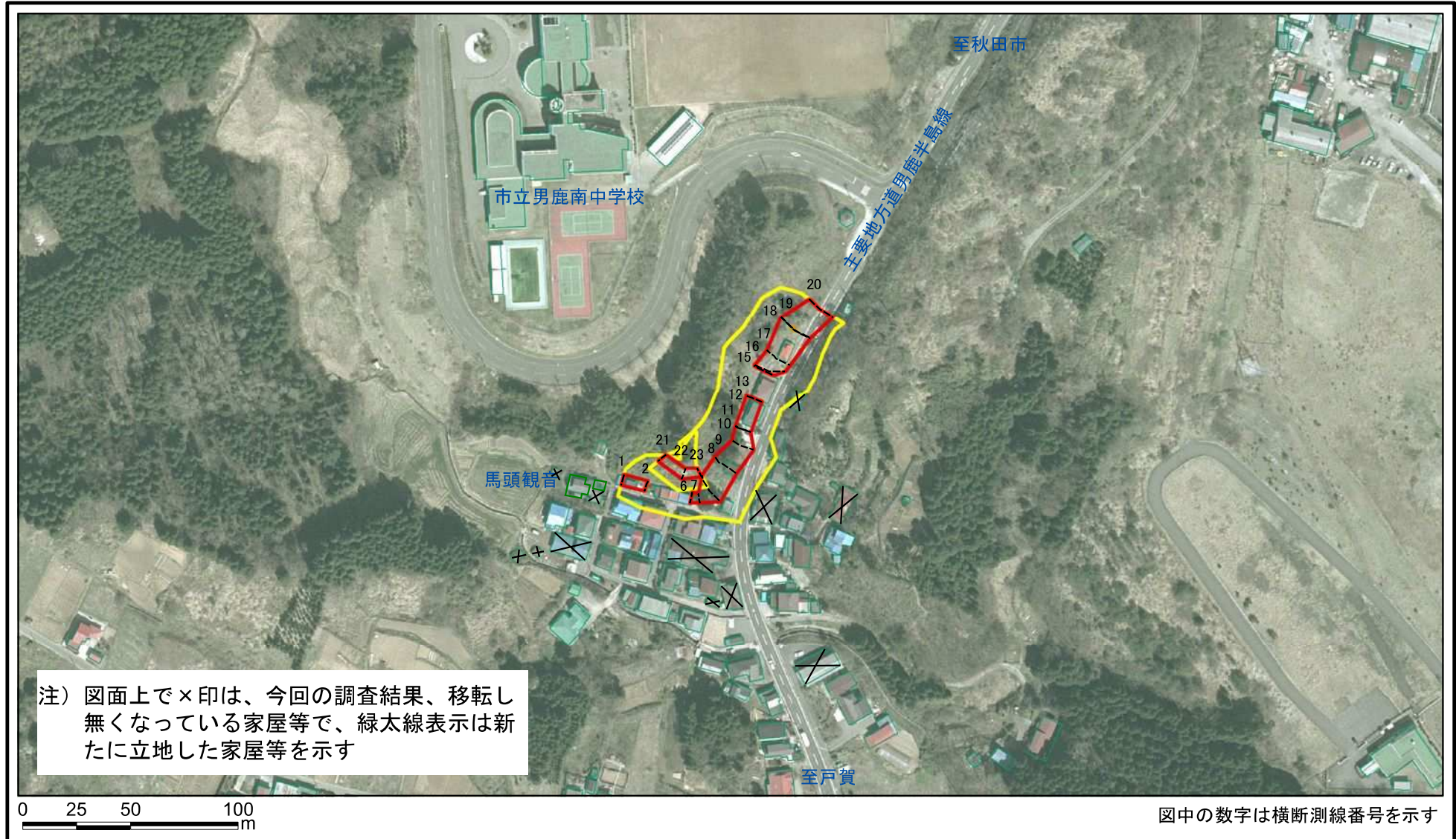
「測量法に基づく国土地理院長承認(複製)R 2JHf 648」本製品を複製する場合には、国土地理院の長の承認を得なければならない。」

土砂災害警戒区域等の指定の公示に係る図書(その2)



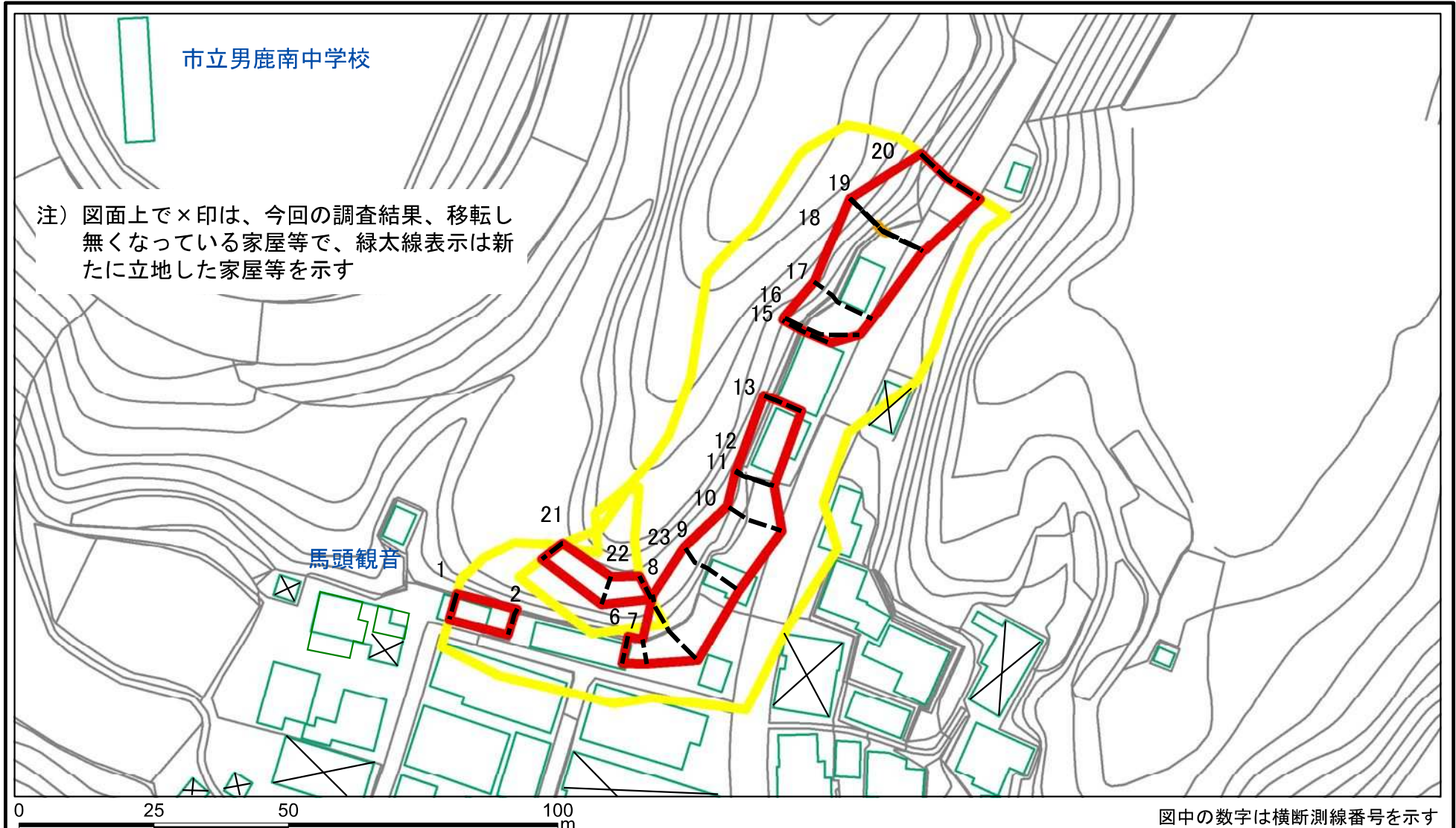
様式-2(急) 土砂災害警戒区域・土砂災害特別警戒区域 区域図(その1)	土砂災害防止法施行令第二条の基準に該当する区域		N 縮尺 1:2,500	自然現象の種類	急傾斜地の崩壊	箇所番号	II-583
	土砂災害防止法施行令第三条の基準に該当する区域			告示番号	第56号	箇所名	大畑台
	それ以外の区域			告示年月日	令和4年2月15日	所在地	秋田県男鹿市船川港南平沢字苗代沢及び大畑台

土砂災害警戒区域等の指定の公示に係る図書(その2)



様式-2(急) 土砂災害警戒区域・土砂災害特別警戒区域 区域図(その1)	土砂災害防止法施行令第二条の基準に該当する区域		N 縮尺 1:2,500	自然現象の種類	急傾斜地の崩壊	箇所番号	II-583
	土砂災害防止法施行令第三条の基準に該当する区域			告示番号	第56号	箇所名	大畑台
	それ以外の区域			告示年月日	令和4年2月15日	所在地	秋田県男鹿市船川港南平沢字苗代沢及び大畑台

土砂災害警戒区域等の指定の公示に係る図書(その2-1)



様式-2-1(急) 土砂災害警戒区域・土砂災害特別警戒区域 区域図(その2)	土砂災害防止法施行令第二条の基準に該当する区域		N 縮尺 1:1,000	自然現象の種類	急傾斜地の崩壊	箇所番号	II-583
	土砂災害防止法施行令第三条の基準に該当する区域			告示番号	第56号	箇所名	大畑台
	土砂等の(移動)高さが1m以下の場合、土砂等の移動による力が100kN/mを超える区域			告示年月日	令和4年2月15日	所在地	秋田県男鹿市船川港南平沢字苗代沢及び大畑台
	土砂等の堆積の高さが3mを超える区域						
	それ以外の区域						

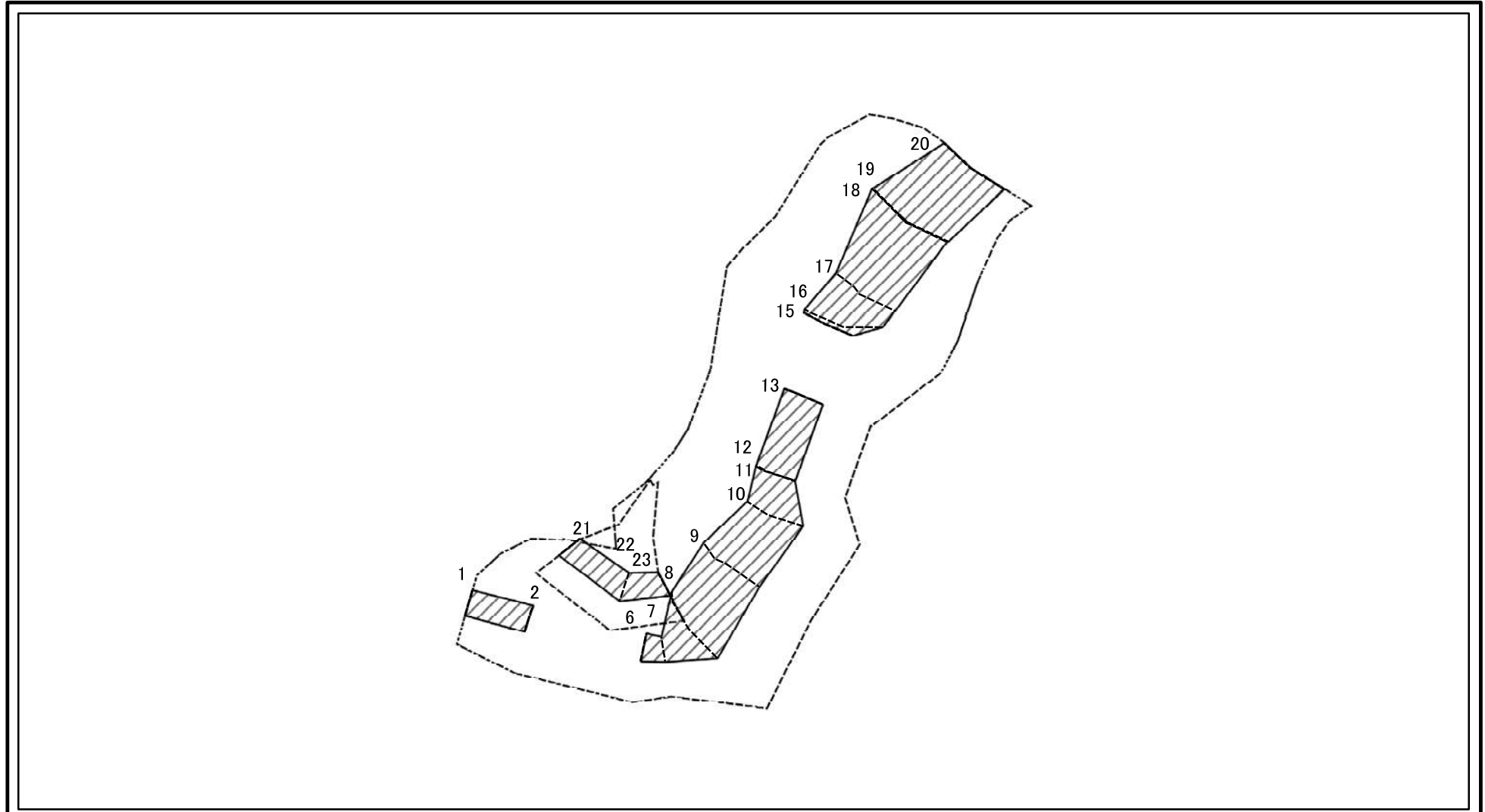
土砂災害警戒区域等の指定の公示に係る図書(その2-1)



図中の数字は横断測線番号を示す

様式-2-1(急) 土砂災害警戒区域・土砂災害特別警戒区域 区域図(その2)	土砂災害防止法施行令第二条の基準に該当する区域		N 縮尺 1:1,000	自然現象の種類	急傾斜地の崩壊	箇所番号	II-583
	土砂災害防止法施行令第三条の基準に該当する区域			告示番号	第56号	箇所名	大畑台
	土砂等の(移動)高さが1m以下の場合、土砂等の移動による力が100kN/mを超える区域			告示年月日	令和4年2月15日	所在地	秋田県男鹿市船川港南平沢字苗代沢及び大畑台
	土砂等の堆積の高さが3mを超える区域						
	それ以外の区域						

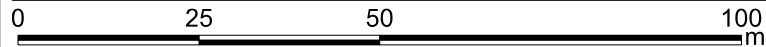
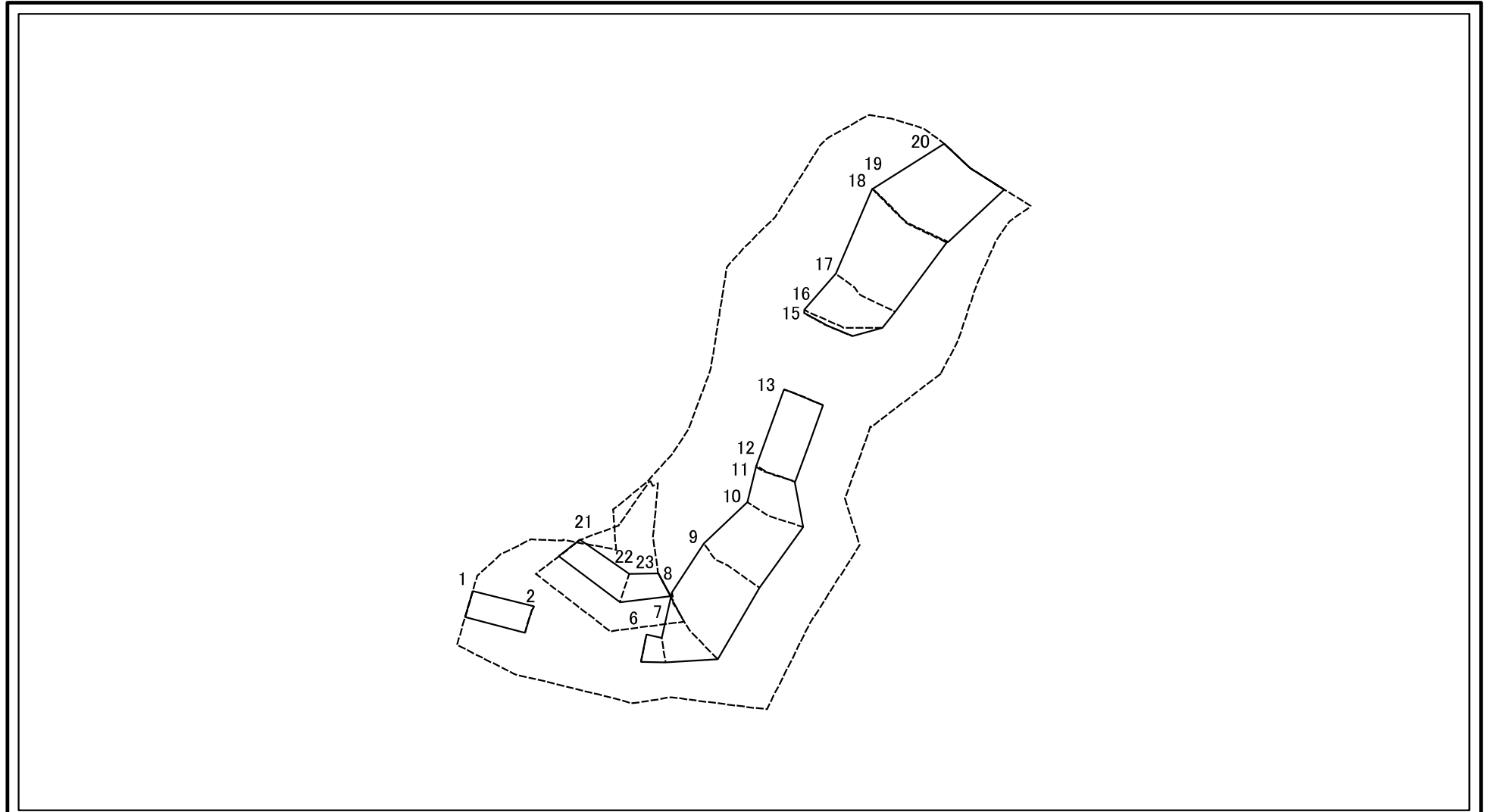
土砂災害警戒区域等の指定の公示に係る図書(その2-2)



図中の数字は横断測線番号を示す

様式-2-2(急) 土砂災害特別警戒区域の区域区分図 (急傾斜地の崩壊に伴う土石等の移動により 建築物の地上部に作用すると想定される力)	土砂災害防止法施行令第二条の基準に該当する区域		N 縮尺 1:1,000	自然現象の種類	急傾斜地の崩壊	箇所番号	II-583
	土砂災害防止法施行令第三条の基準に該当する区域			告示番号	第56号	箇所名	大畑台
	それ以外の区域			告示年月日	令和4年2月15日	所在地	秋田県男鹿市船川港南平沢字 苗代沢、大畑台

土砂災害警戒区域等の指定の公示に係る図書(その2-3)



図中の数字は横断測線番号を示す

様式-2-3(急) 土砂災害特別警戒区域の区域区分図 (急傾斜地の崩壊に伴う土石等の堆積により 建築物の地上部に作用すると想定される力)	土砂災害防止法施行令第二条の基準に該当する区域			N 縮尺 1:1,000	自然現象の種類	急傾斜地の崩壊	箇所番号	II-583
	土砂災害防止法施行令第三条の基準に該当する区域	土石等の堆積の高さが3mを超える区域			告示番号	第56号	箇所名	大畑台
		それ以外の区域			告示年月日	令和4年2月15日	所在地	秋田県男鹿市船川港南平沢字 苗代沢、大畑台

土砂災害警戒区域等の指定の公示に係る図書(その3)(案)

(1/1)

横断測線の区間	土石等の移動により建築物の地上部に作用すると想定される力				土石等の堆積により建築物の地上部に作用すると想定される力				横断測線の区間	土石等の移動により建築物の地上部に作用すると想定される力				土石等の堆積により建築物の地上部に作用すると想定される力			
	土石等の(移動)高さが1m以下の場合、土石等の移動による力が100kN/m ² を超える区域		それ以外の区域		土石等の堆積の高さが3mを超える区域		それ以外の区域			土石等の(移動)高さが1m以下の場合、土石等の移動による力が100kN/m ² を超える区域		それ以外の区域		土石等の堆積の高さが3mを超える区域		それ以外の区域	
1 ~ 2	-	-	60.25	1.00	-	-	11.30	2.16	~								
2 ~ 3	-	-	-	-	-	-	-	-	~								
3 ~ 4	-	-	-	-	-	-	-	-	~								
4 ~ 5	-	-	-	-	-	-	-	-	~								
5 ~ 6	-	-	-	-	-	-	-	-	~								
6 ~ 7	-	-	54.08	1.00	-	-	11.30	2.16	~								
7 ~ 8	-	-	97.41	1.00	-	-	11.00	2.10	~								
8 ~ 9	-	-	97.41	1.00	-	-	11.00	2.10	~								
9 ~ 10	-	-	91.51	1.00	-	-	9.91	1.89	~								
10 ~ 11	-	-	87.45	1.00	-	-	10.98	2.09	~								
11 ~ 12	-	-	68.20	1.00	-	-	10.98	2.09	~								
12 ~ 13	-	-	68.20	1.00	-	-	10.98	2.09	~								
13 ~ 14	-	-	-	-	-	-	-	-	~								
14 ~ 15	-	-	-	-	-	-	-	-	~								
15 ~ 16	-	-	100.00	1.00	-	-	12.37	2.36	~								
16 ~ 17	-	-	100.00	1.00	-	-	9.91	1.89	~								
17 ~ 18	-	-	100.00	1.00	-	-	11.70	2.23	~								
18 ~ 19	108.12	1.00	100.00	1.00	-	-	11.70	2.23	~								
19 ~ 20	-	-	100.00	1.00	-	-	11.70	2.23	~								
21 ~ 22	-	-	62.38	1.00	-	-	9.20	1.75	~								
22 ~ 23	-	-	62.38	1.00	-	-	9.20	1.75	~								
~									~								
~									~								
~									~								
~									~								
~									~								

様式-3(急) 建築物の構造の規制に必要な衝撃に関する事項	自然現象の種類	急傾斜地の崩壊	箇所番号	II-583
	告示番号	第56号	箇所名	大畑台
	告示年月日	令和4年2月15日	所在地	秋田県男鹿市船川港南平沢字苗代沢及び大畑台