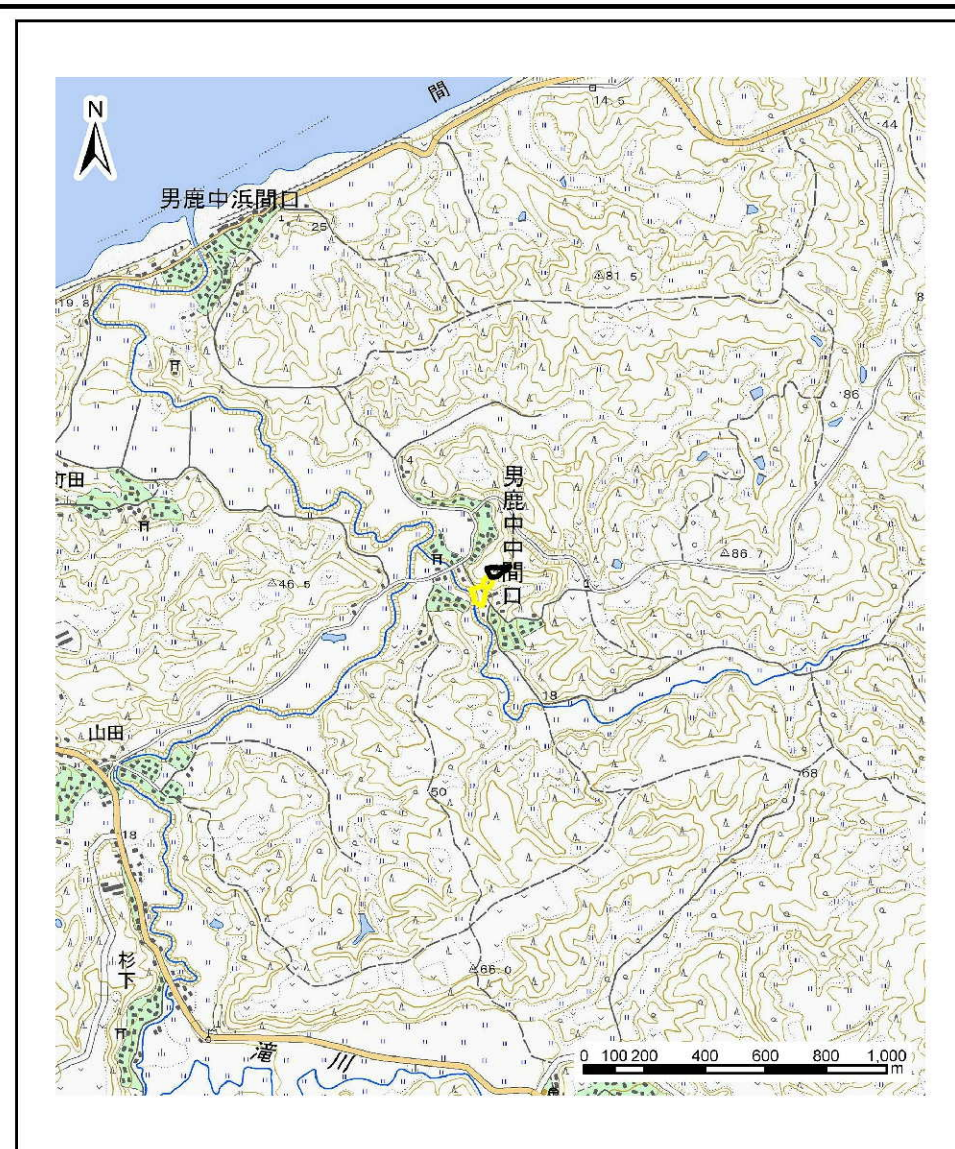


# 土砂災害警戒区域等の指定の公示に係る図書(その1)



位置図 (1/200,000)



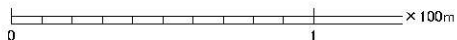
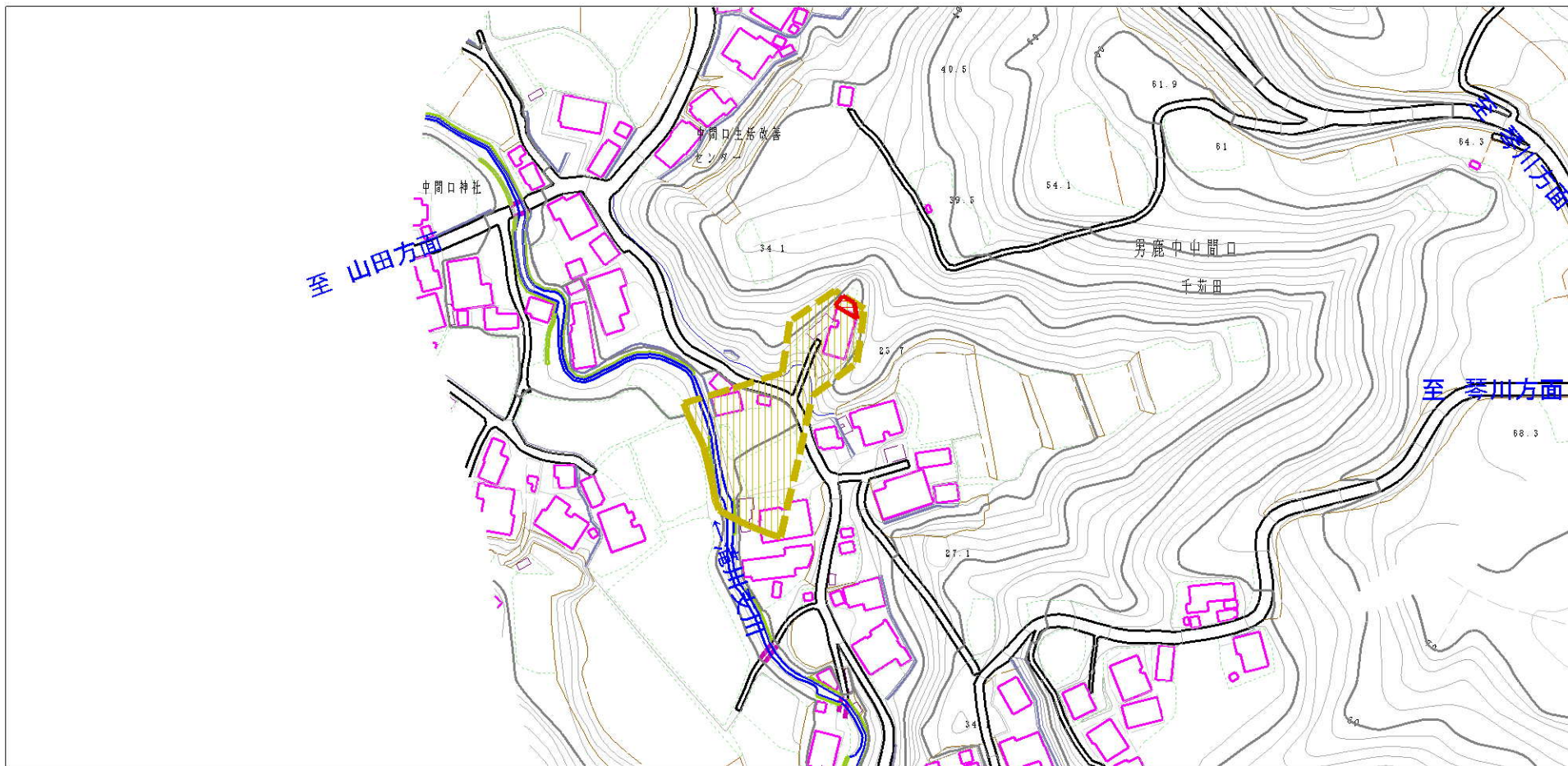
位置図 (1/25,000)

様式-1(土) 土砂災害警戒区域・土砂災害特別警戒区域 位置図	自然現象の種類	土石流
	箇所番号	206-II-006
	箇所名	千刈田沢
	所在地	秋田県男鹿市男鹿中中間口字千刈田

この地図は、国土地理院の承認を得て、同院発行の20万分の1・2万5千分の1の地形図を複製したものである。(認証番号 平〇中複 第〇〇号・認証番号 平〇中複 第〇〇号)



# 土砂災害警戒区域等の指定の公示に係る図書（その2）



様式-2(土)

土砂災害警戒区域・土砂災害特別警戒区域図

土砂災害防止法施行令第二条の基準に該当する区域  
(土砂災害警戒区域)

土砂災害防止法施行令第三条の基準に該当する区域  
(土砂災害特別警戒区域)

土砂災害防止法施行令第三条の基準に該当する区域  
(土砂災害特別警戒区域)

その他の区域



縮尺  
1:2,500

自然現象  
の種類

土石流

告示番号

第482号

告示年月日

平成21年10月30日

溪流番号

206-II-006

溪流名

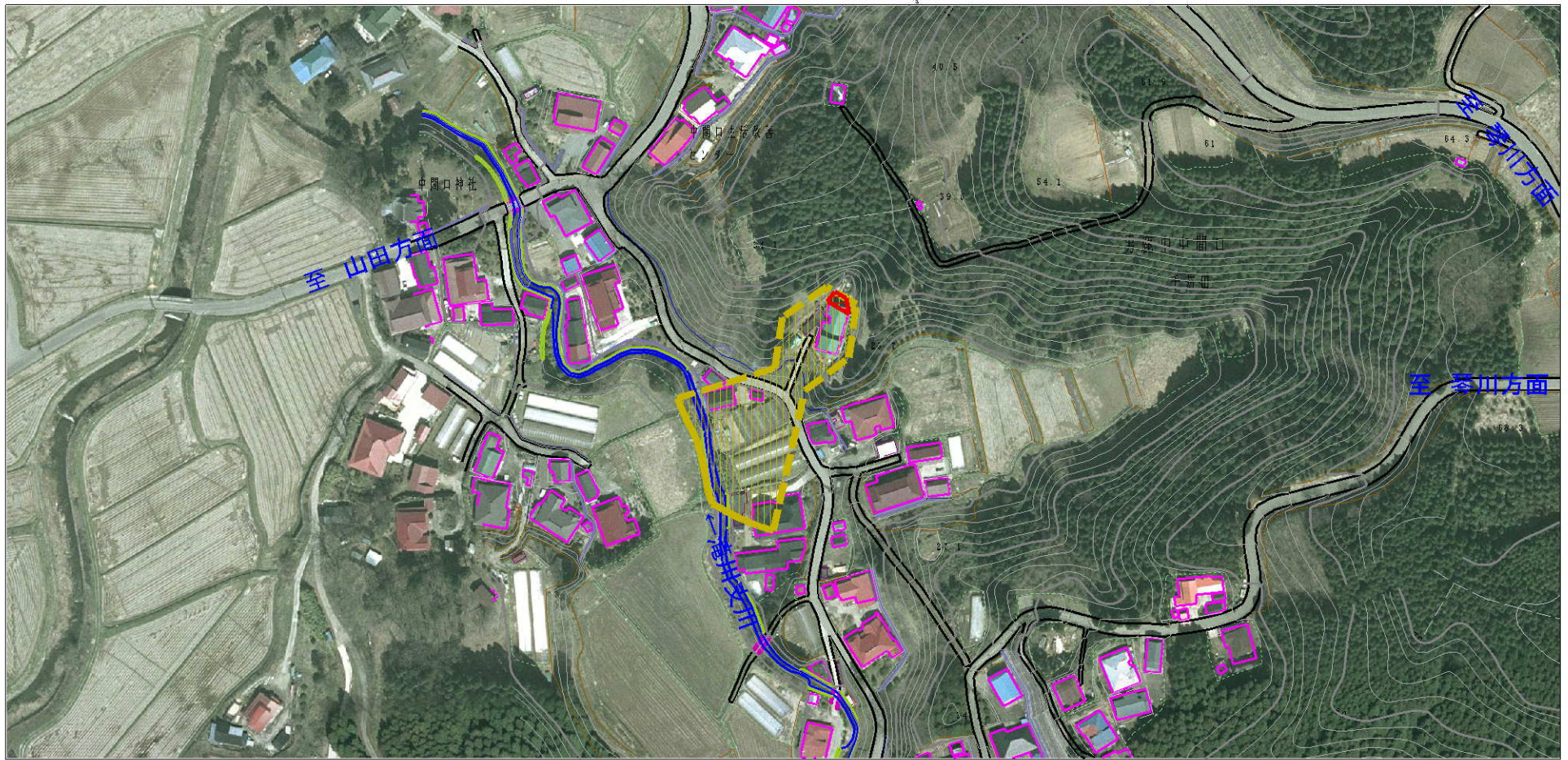
千刈田沢

所在地

秋田県男鹿市男鹿中中間口字千刈田



# 土砂災害警戒区域等の指定の公示に係る図書（その2）



0 100m

様式-2(土)

土砂災害警戒区域・土砂災害特別警戒区域図

土砂災害防止法施行令第二条の基準に該当する区域 (土砂災害警戒区域)	
土砂災害防止法施行令第三条の基準に該当する区域 (土砂災害特別警戒区域)	
その他の区域	

N  
縮尺  
1:2,500

自然現象の種類	土石流	溪流番号	206-II-006
告示番号	第482号	溪流名	千刈田沢
告示年月日	平成21年10月30日	所在地	秋田県男鹿市男鹿中中間口字千刈

