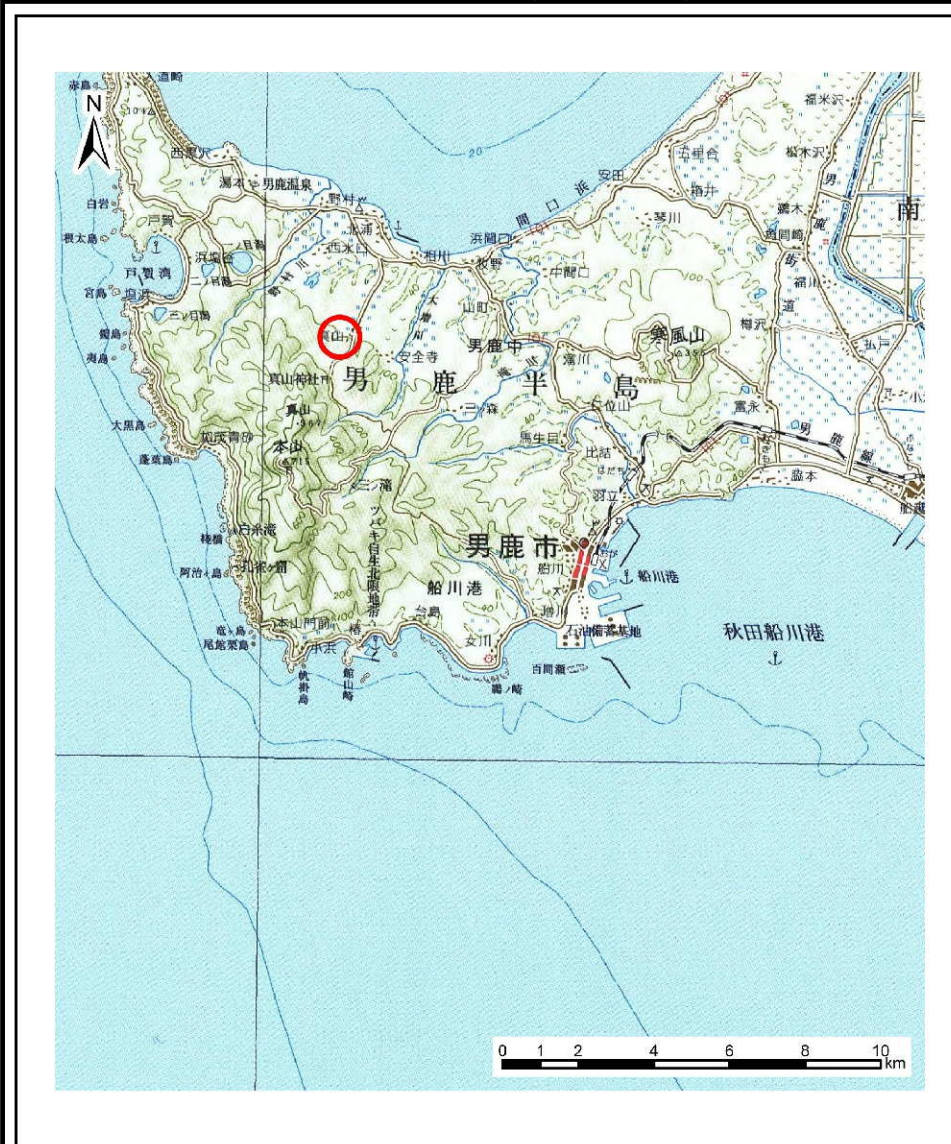
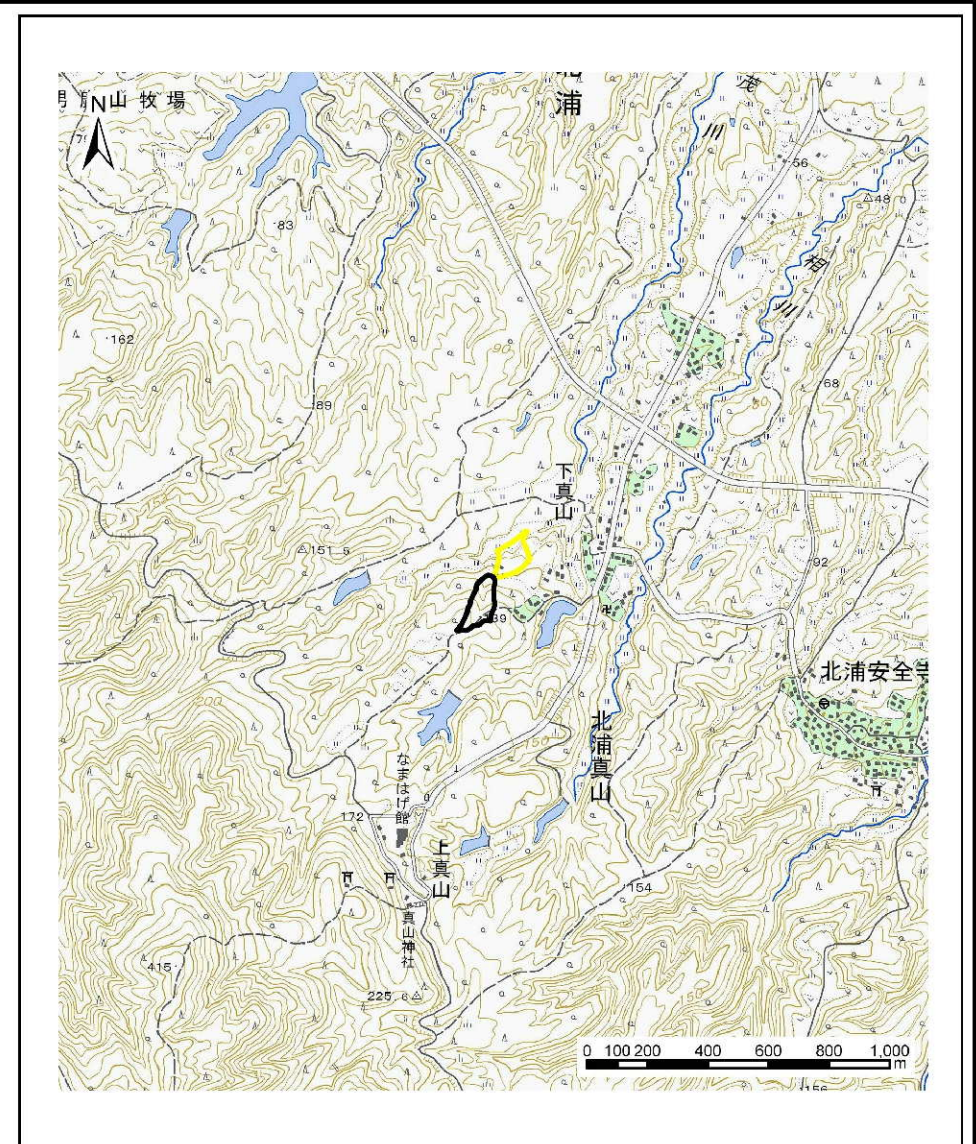


土砂災害警戒区域等の指定の公示に係る図書(その1)



位置図 (1/200,000)



位置図 (1/25,000)

様式-1(土)
土砂災害警戒区域・土砂災害特別警戒区域
位置図

自然現象の種類	土石流
箇所番号	206-II-002
箇所名	姥ヶ沢沢
所在地	秋田県男鹿市北浦真山字姥ヶ沢

この地図は、国土地理院の承認を得て、同院発行の20万分の1・2万5千分の1の地形図を複製したものである。(認証番号 平〇中複 第〇〇号・認証番号 平〇中複 第〇〇号)

土砂災害警戒区域等の指定の公示に係る図書（その2）

北山真山

真山

真山

姥ヶ沢

公園

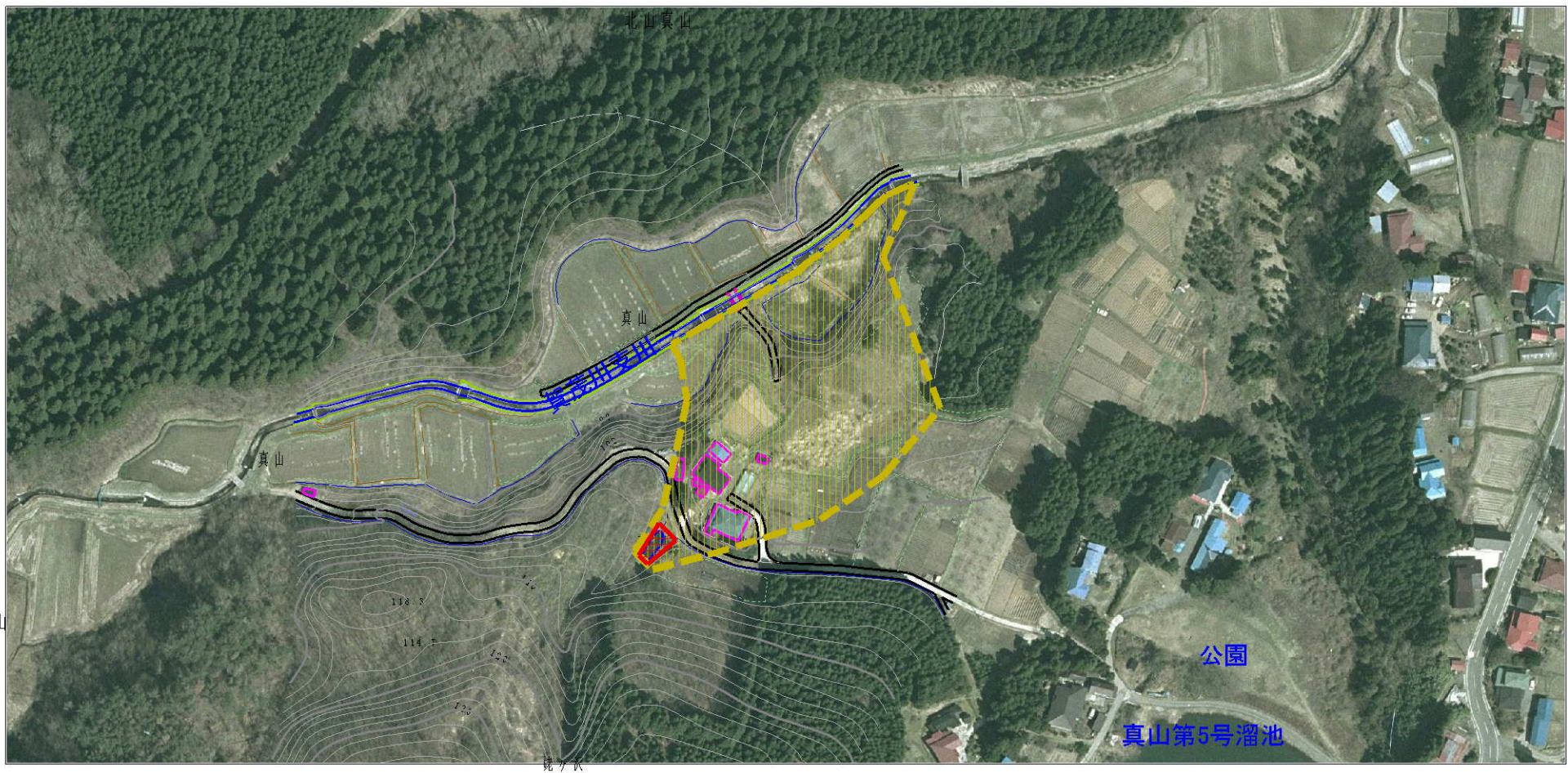
真山第5号溜池



北山真山

様式-2(土) 土砂災害警戒区域・土砂災害特別警戒区域図	土砂災害防止法施行令第二条の基準に該当する区域 (土砂災害警戒区域)		N 縮尺 1:2,500	自然現象の種類	土石流	溪流番号	206-II-002
	土砂災害防止法施行令第三条の基準に該当する区域 (土砂災害特別警戒区域)			告示番号	第482号	溪流名	姥ヶ沢
	土砂流の高さが1mを超える場合、土石等の移動による力が50kN/m ² を超える区域		告示年月日	平成21年10月30日	所在地	秋田県男鹿市北浦真山字姥ヶ沢	
	土砂流の高さが1mを超える場合、土石等の移動による力が50kN/m ² を超えない区域						
その他の区域							

土砂災害警戒区域等の指定の公示に係る図書（その2）



様式-2(土)

土砂災害警戒区域・土砂災害特別警戒区域図

土砂災害防止法施行令第2条の基準に該当する区域 (土砂災害警戒区域)	
土砂災害防止法施行令第3条の基準に該当する区域 (土砂災害特別警戒区域)	
その他の区域	

N
縮尺
1:2,500

自然現象の種類	土石流	溪流番号	206-II-002
告示番号	第482号	溪流名	姥ヶ沢沢
告示年月日	平成21年10月30日	所在地	秋田県男鹿市北浦真山 字姥ヶ沢

