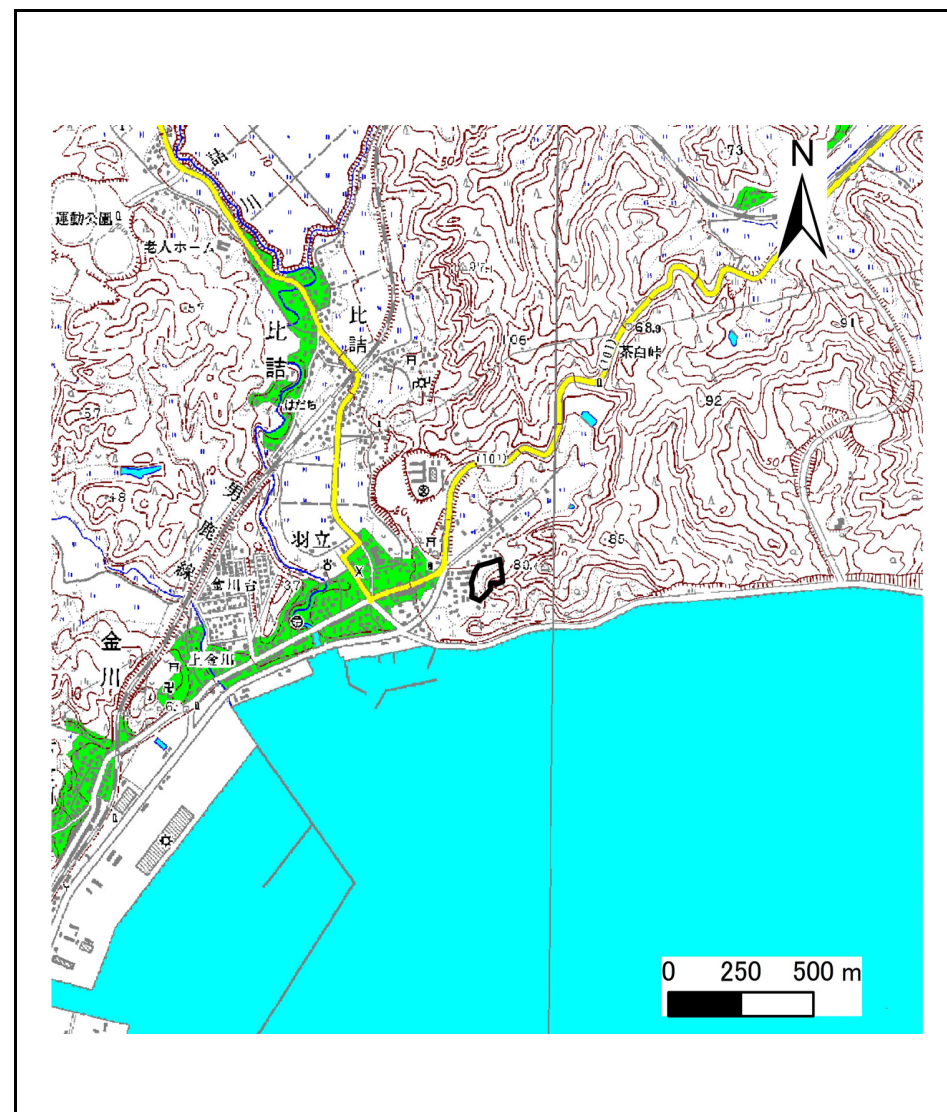


# 土砂災害警戒区域等の指定の公示に係る図書(その1)



(1/200,000)



(1/25,000)

様式-1(急)  
土砂災害警戒区域・土砂災害特別警戒区域  
位置図

自然現象の種類

箇所番号

箇所名

所在地

急傾斜地の崩壊

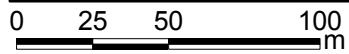
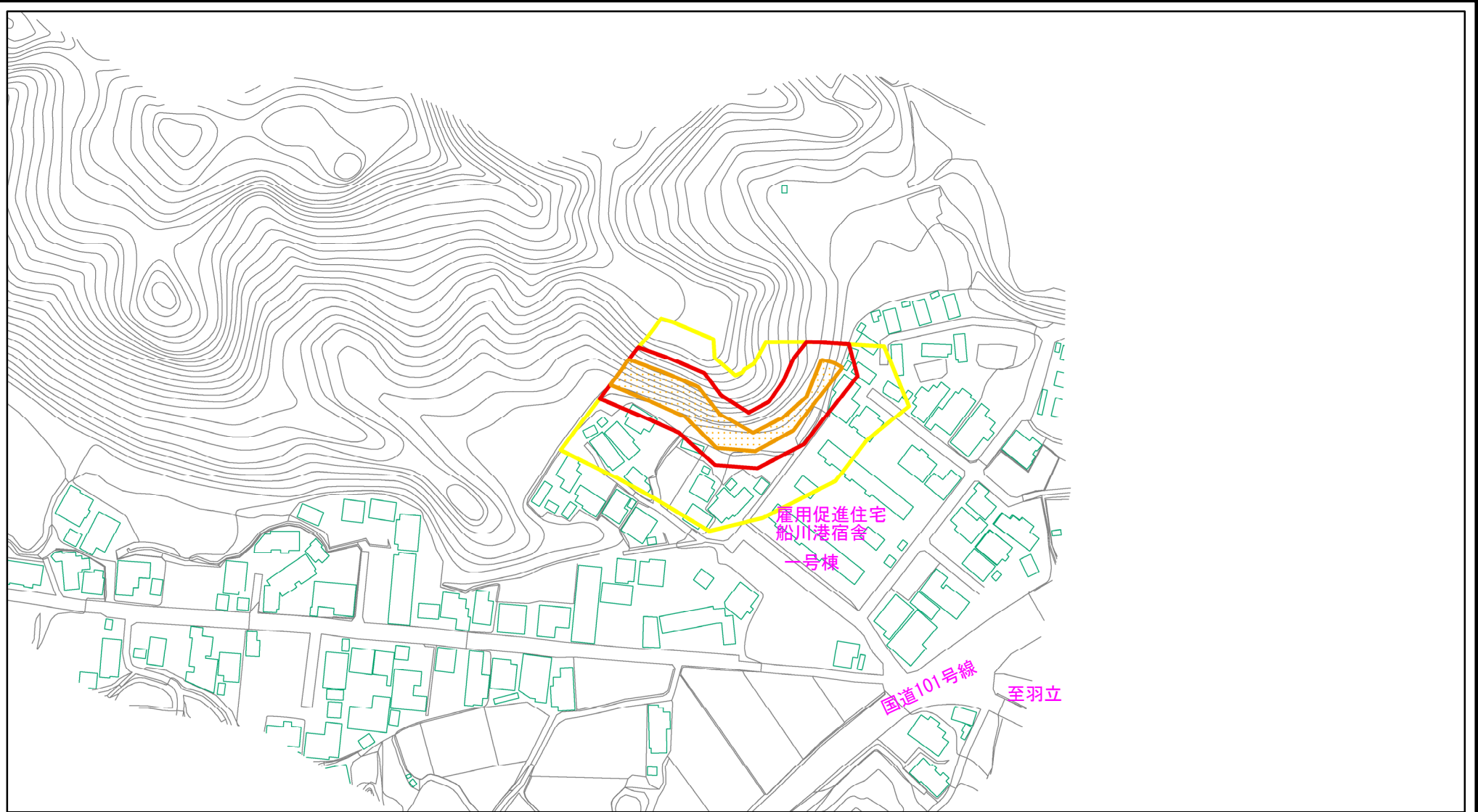
I-512

羽立1号

男鹿市船川港比詰字餅ヶ沢

この地図は、国土地理院長の承認を得て、同院発行の1/25,000地形図、1/200,000地勢図を複製したものです。(承認番号 平19東復第204号)

# 土砂災害警戒区域等の指定の公示に係る図書(その2)



様式-2(急) 土砂災害警戒区域・土砂災害特別警戒区域 区域図(その1)	土砂災害防止法施行令第二条の基準に該当する区域		 縮尺 1:2,500	自然現象の種類	急傾斜地の崩壊	箇所番号	I-512
	土砂災害防止法施行令第三条の基準に該当する区域			告示番号	第482号	箇所名	羽立1号
	それ以外の区域			告示年月日	平成21年10月30日	所在地	男鹿市船川港比詰字餅ヶ沢

# 土砂災害警戒区域等の指定の公示に係る図書(その2)



0 25 50 100  
m

様式-2(急)

土砂災害警戒区域・土砂災害特別警戒区域  
区域図(その1)

土砂災害防止法施行令第二条の基準に該当する区域



土砂災害防止法  
施行令第三条の  
基準に該当する  
区域



土石等の堆積の高さが3mを超える区域



それ以外の区域



縮尺

1:2,500

自然現象  
の種類

急傾斜地の崩壊

告示番号

第482号

告示年月日

平成21年10月30日

箇所番号

I-512

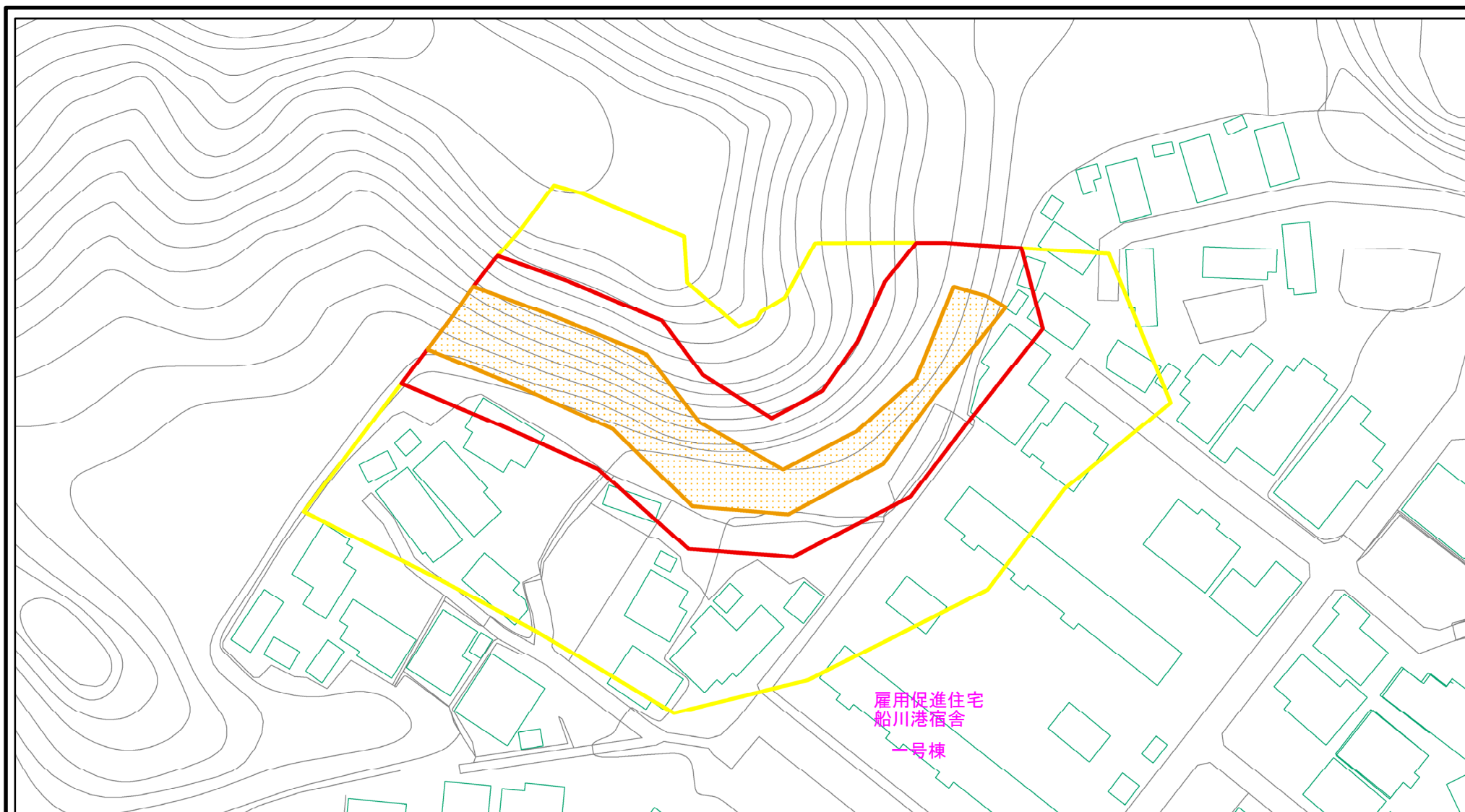
箇所名

羽立1号

所在地

男鹿市船川港比詰字餅ヶ沢

# 土砂災害警戒区域等の指定の公示に係る図書(その2-1)



様式-2-1(急)

土砂災害警戒区域・土砂災害特別警戒区域  
区域図(その2)

土砂災害防止法施行令第二条の基準に該当する区域	
土砂災害防止法施行令第三条の基準に該当する区域	
それ以外の区域	



自然現象の種類

急傾斜地の崩壊

箇所番号

I-512

告示番号

第482号

箇所名

羽立1号

告示年月日

平成21年10月30日

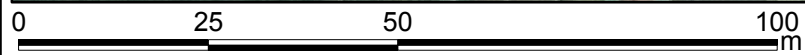
所在地

男鹿市船川港比詰字餅ヶ沢

縮尺

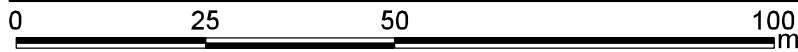
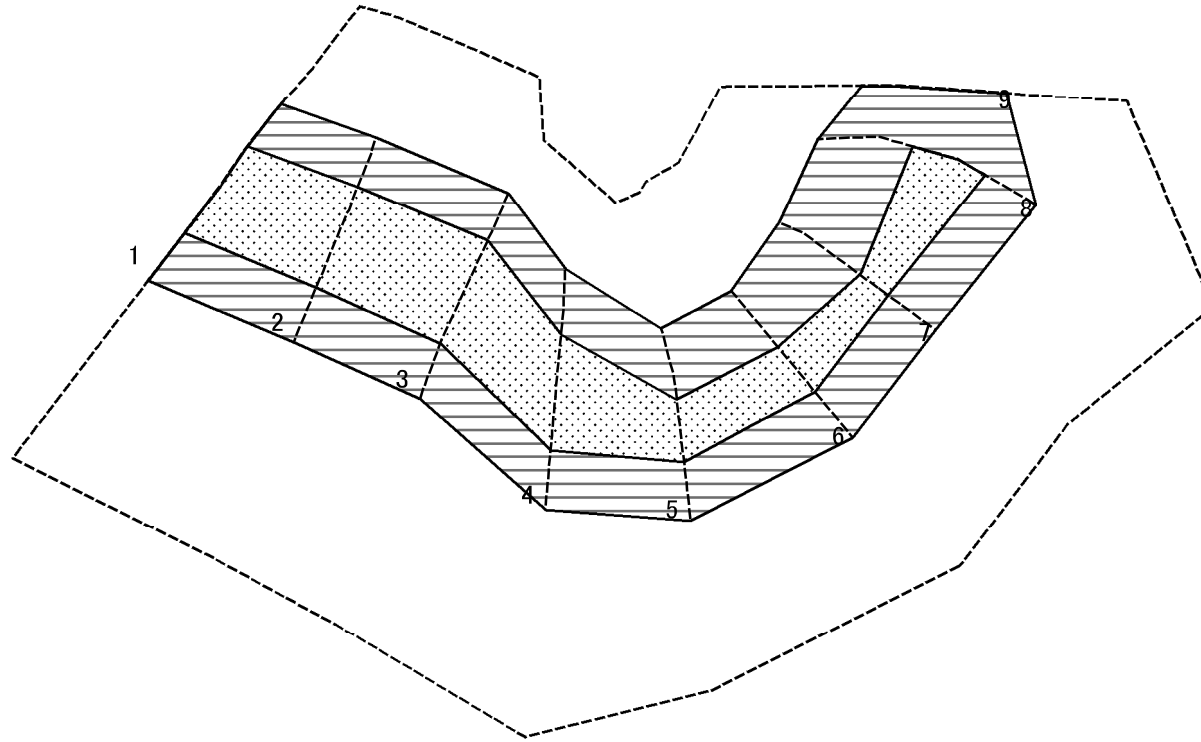
1:1,000

# 土砂災害警戒区域等の指定の公示に係る図書(その2-1)



様式-2-1(急) 土砂災害警戒区域・土砂災害特別警戒区域 区域図(その2)	土砂災害防止法施行令第二条の基準に該当する区域			自然現象の種類	急傾斜地の崩壊	箇所番号	I-512
	土砂災害防止法施行令第三条の基準に該当する区域			告示番号	第482号	箇所名	羽立1号
	土砂等の(移動)高さが1m以下の場合、土砂等の移動による力が100kN/mを超える区域		縮尺	告示年月日	平成21年10月30日	所在地	男鹿市船川港比詰字餅ヶ沢
	土砂等の堆積の高さが3mを超える区域						
それ以外の区域		1:1,000					

# 土砂災害警戒区域等の指定の公示に係る図書(その2-2)



図中の数字は横断測線番号を示す

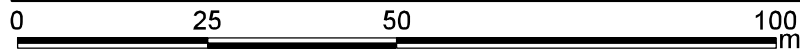
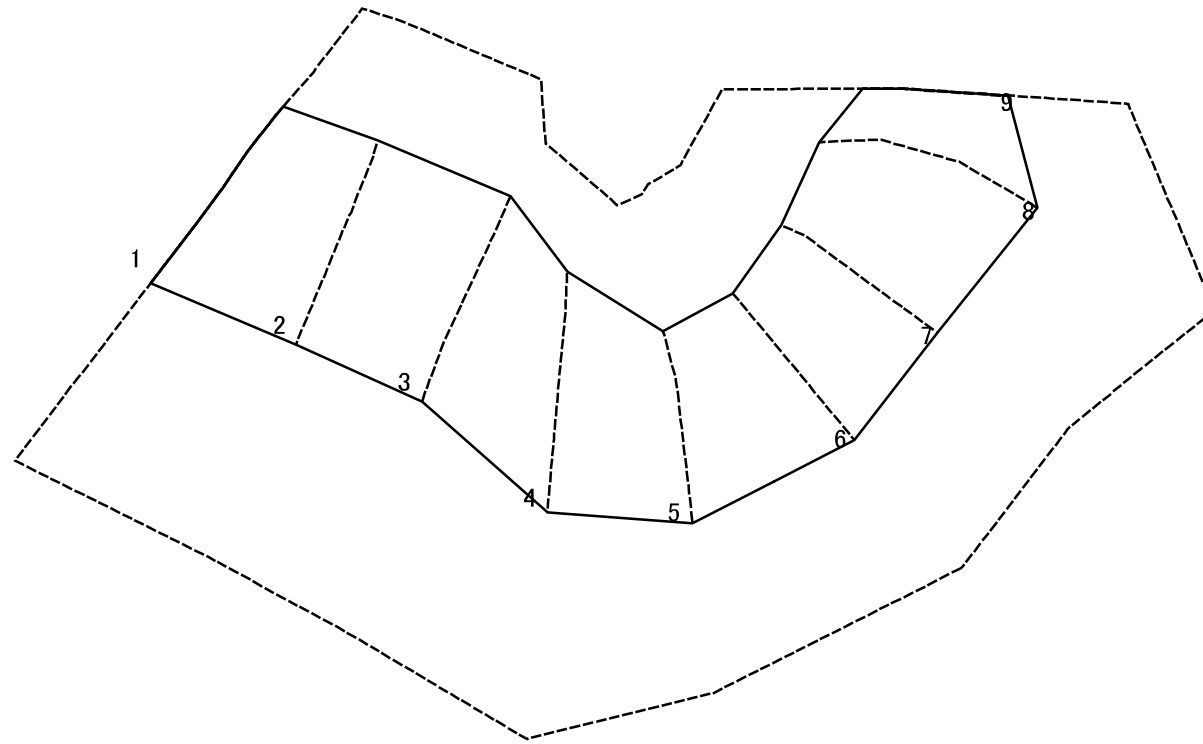
様式-2-2(急)  
土砂災害特別警戒区域の区域区分図  
(急傾斜地の崩壊に伴う土石等の移動により  
建築物の地上部に作用すると想定される力)

土砂災害防止法施行令第二条の基準に該当する区域	
土砂災害防止法施行令第三条の基準に該当する区域	
それ以外の区域	

	自然現象の種類	急傾斜地の崩壊
	告示番号	第482号
縮尺	1:1,000	告示年月日
		平成21年10月30日

箇所番号	I-512
箇所名	羽立1号
所在地	男鹿市船川港比喩字餅ヶ沢

# 土砂災害警戒区域等の指定の公示に係る図書(その2-3)



図中の数字は横断測線番号を示す

様式-2-3(急)  
土砂災害特別警戒区域の区域区分図  
(急傾斜地の崩壊に伴う土石等の堆積により  
建築物の地上部に作用すると想定される力)

土砂災害防止法施行令第二条の基準に該当する区域	
土砂災害防止法施行令第三条の基準に該当する区域	
それ以外の区域	

縮尺  
1:1,000

自然現象の種類	急傾斜地の崩壊	箇所番号	I-512
告示番号	第482号	箇所名	羽立1号
告示年月日	平成21年10月30日	所在地	男鹿市船川港比詰字餅ヶ沢

