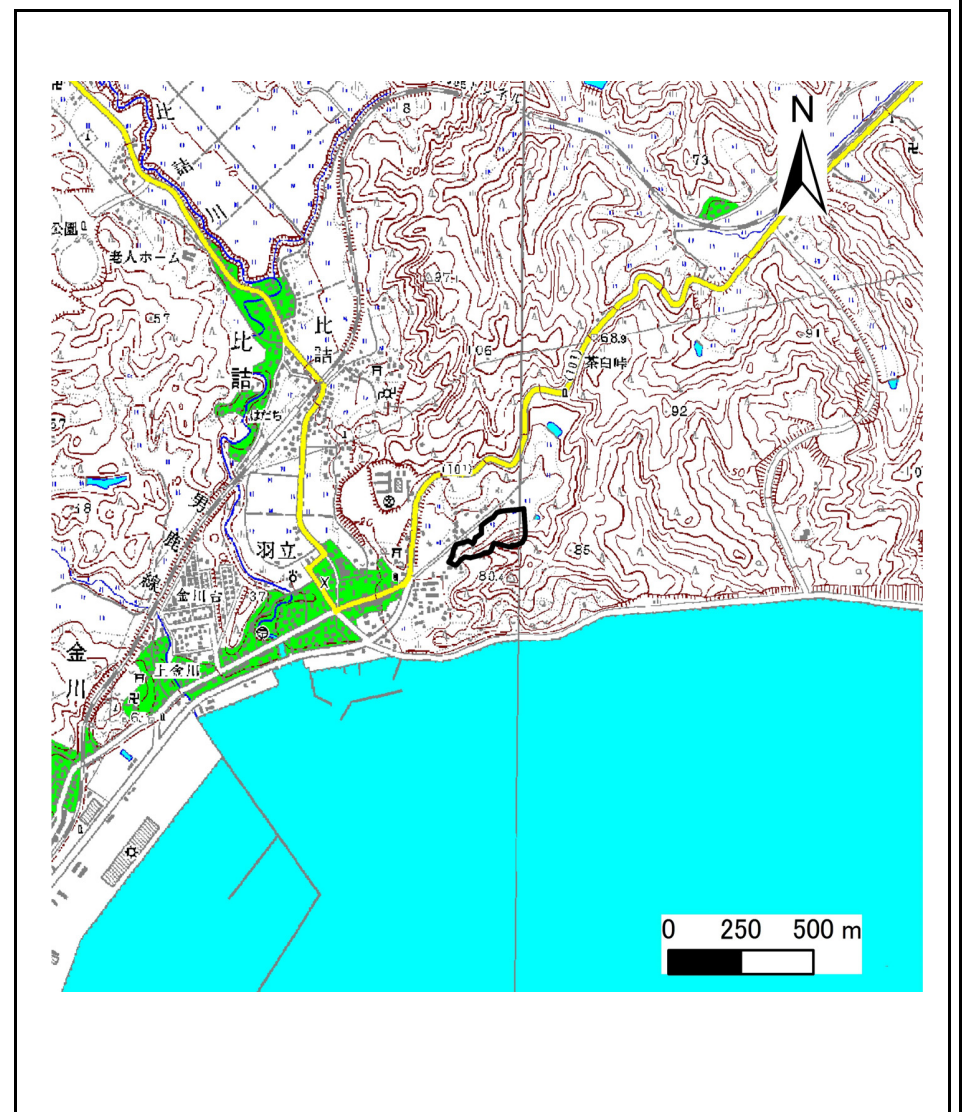


# 土砂災害警戒区域等の指定の公示に係る図書(その1)



(1/200,000)



(1/25,000)

様式-1(急)  
土砂災害警戒区域・土砂災害特別警戒区域  
位置図

自然現象の種類

箇所番号

箇所名

所在地

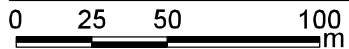
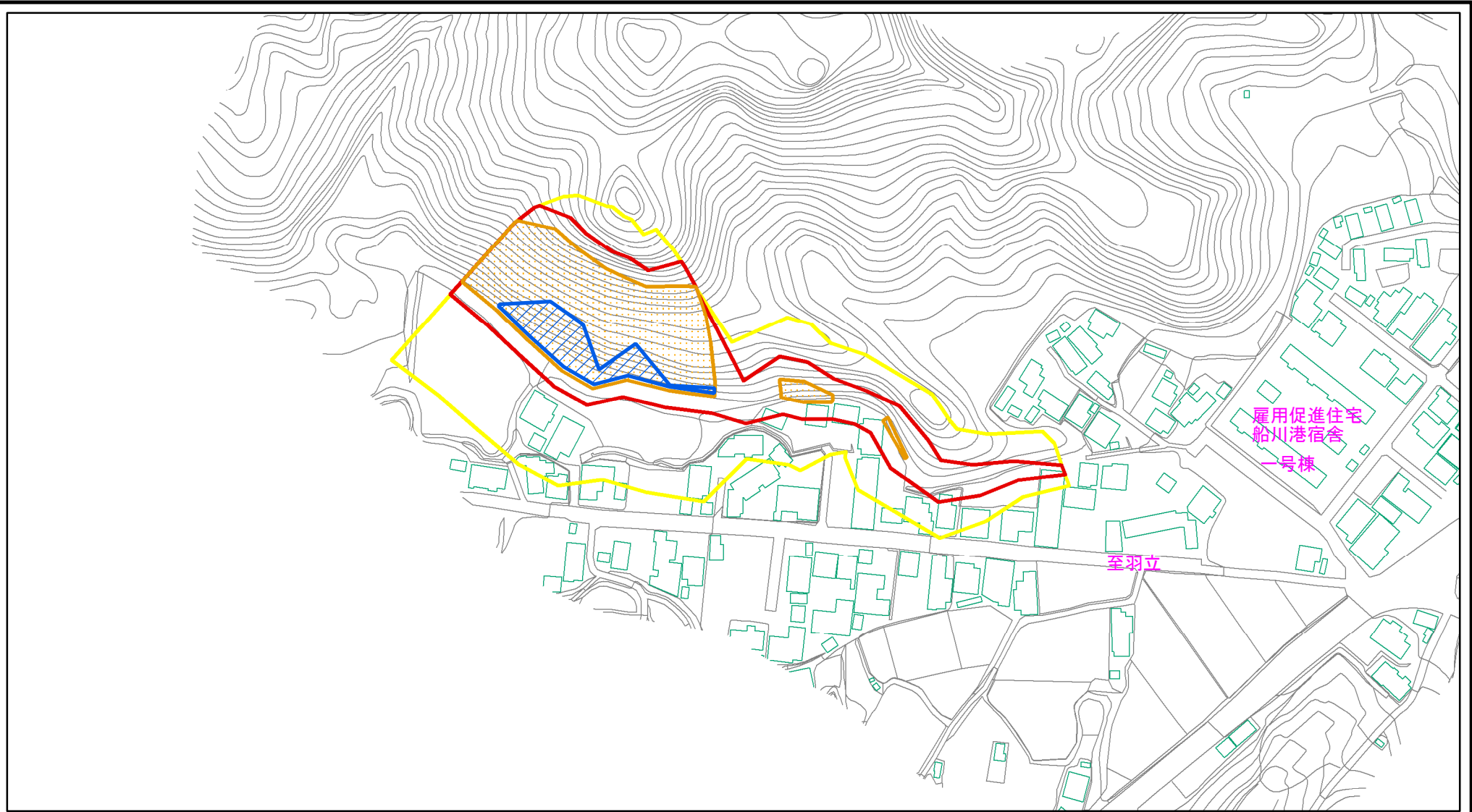
急傾斜地の崩壊

I-511

羽立

男鹿市船川港比詰字餅ヶ沢

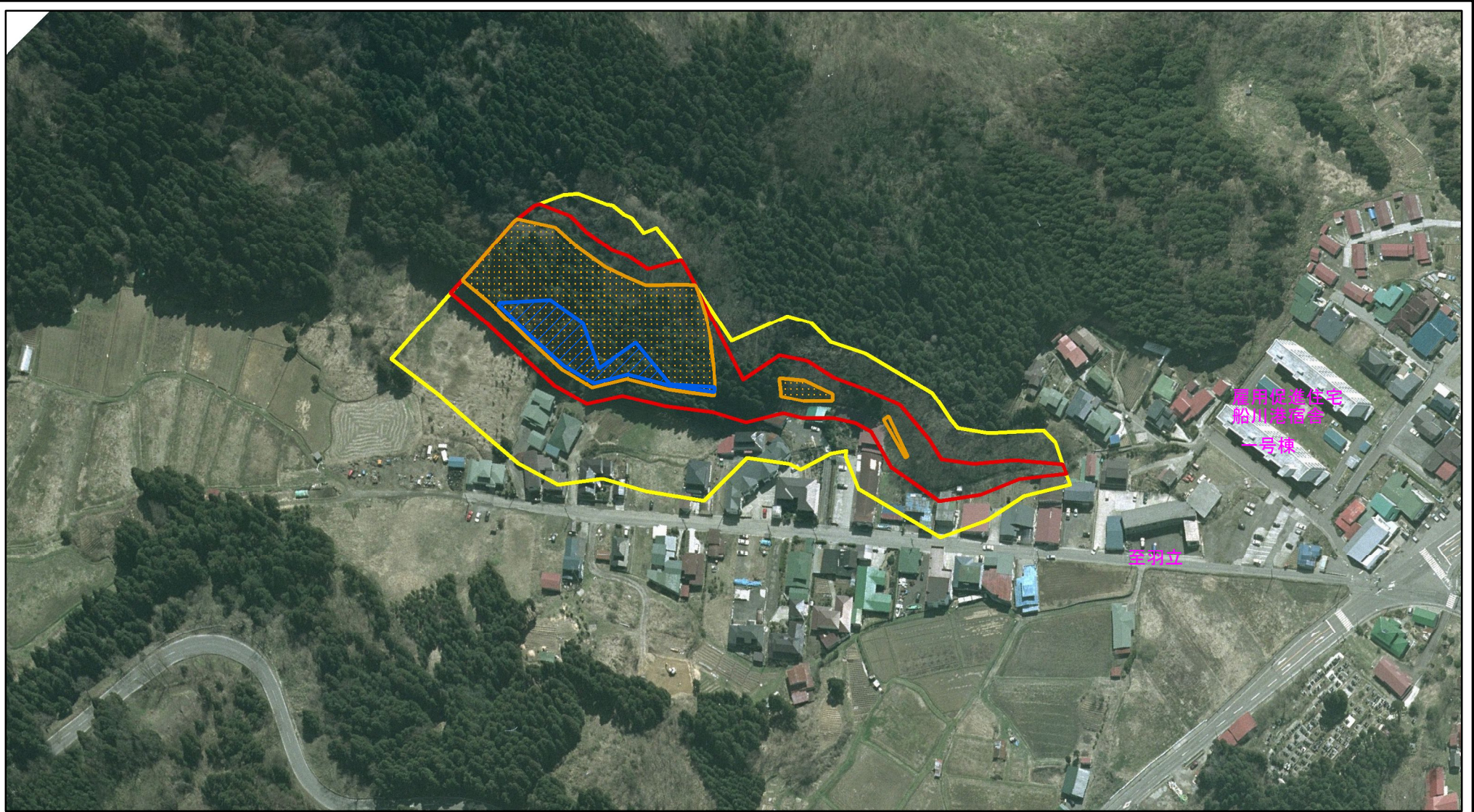
# 土砂災害警戒区域等の指定の公示に係る図書(その2)



様式-2(急) 土砂災害警戒区域・土砂災害特別警戒区域 区域図(その1)	土砂災害防止法施行令第二条の基準に該当する区域		 縮尺 1:2,500	自然現象の種類	急傾斜地の崩壊	箇所番号	I-511
	土砂災害防止法施行令第三条の基準に該当する区域			告示番号	第482号	箇所名	羽立
	土砂等の(移動)高さが1m以下の場合、土砂等の移動による力が100kN/mを超える区域		告示年月日	平成21年10月30日	所在地	男鹿市船川港比詰字餅ヶ沢	
	土砂等の堆積の高さが3mを超える区域						



# 土砂災害警戒区域等の指定の公示に係る図書(その2)



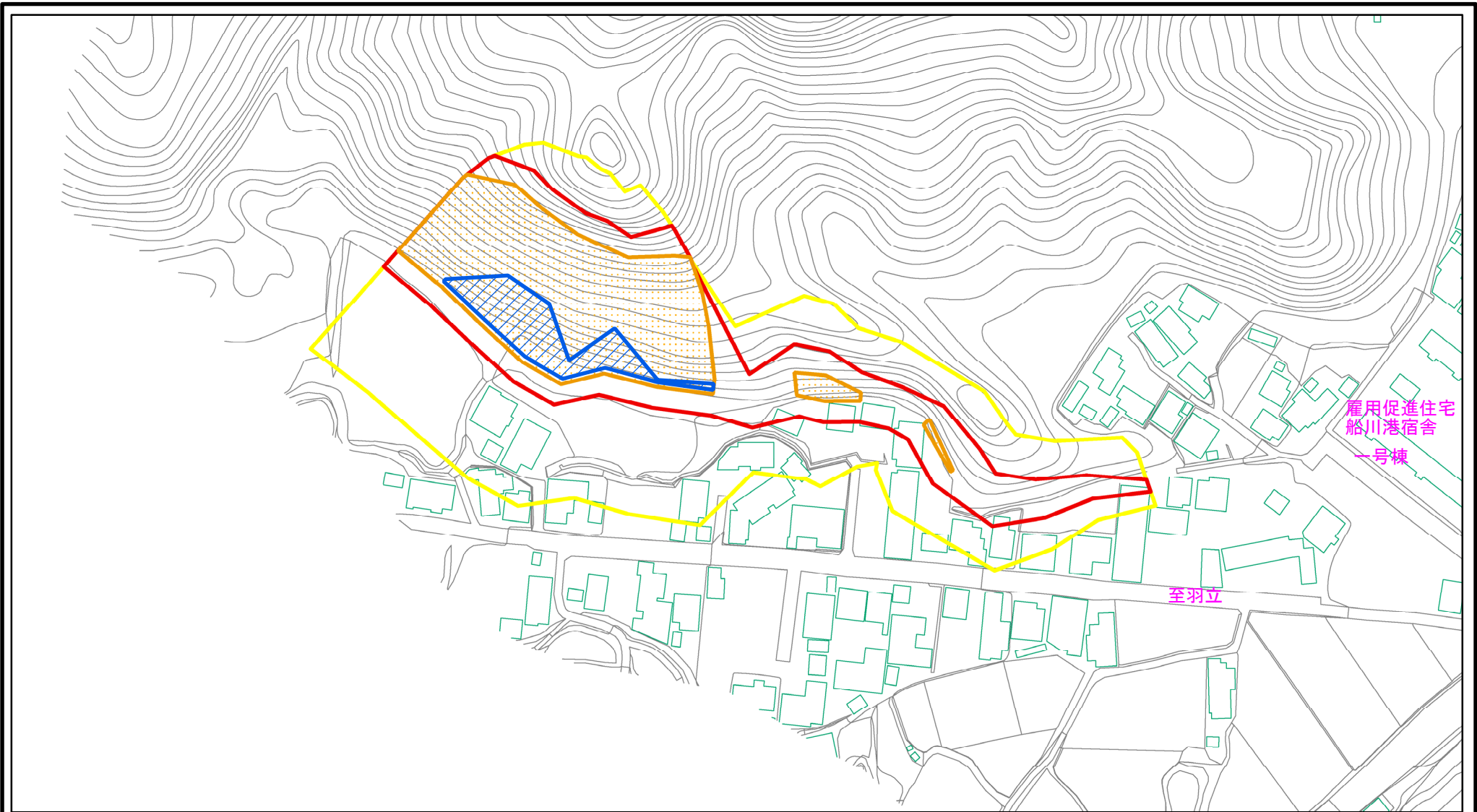
0 25 50 100  
m

様式-2(急)  
土砂災害警戒区域・土砂災害特別警戒区域  
区域図(その1)

土砂災害防止法施行令第二条の基準に該当する区域		 縮尺 1:2,500	自然現象の種類	急傾斜地の崩壊	箇所番号	I-511
土砂災害防止法施行令第三条の基準に該当する区域			告示番号	第482号	箇所名	羽立
土砂等の(移動)高さが1m以下の場合、土砂等の移動による力が100kN/mを超える区域			告示年月日	平成21年10月30日	所在地	男鹿市船川港比喩字餅ヶ沢
土砂等の堆積の高さが3mを超える区域						
それ以外の区域						



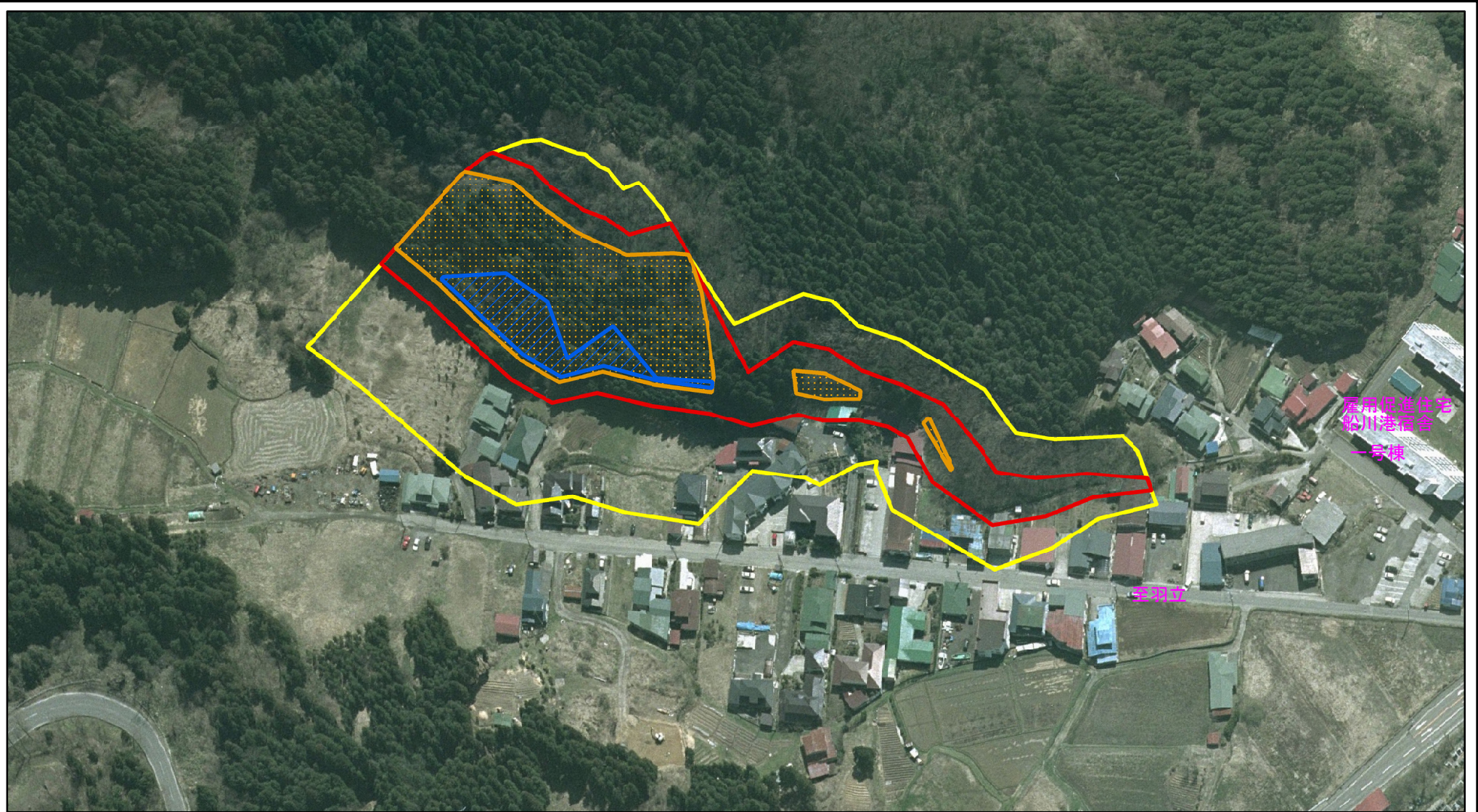
# 土砂災害警戒区域等の指定の公示に係る図書(その2-1)



様式-2-1(急) 土砂災害警戒区域・土砂災害特別警戒区域 区域図(その2)	土砂災害防止法施行令第二条の基準に該当する区域		 縮尺 1:2,000	自然現象の種類	急傾斜地の崩壊	箇所番号	I-511
	土砂災害防止法施行令第三条の基準に該当する区域			告示番号	第482号	箇所名	羽立
	それ以外の区域			告示年月日	平成21年10月30日	所在地	男鹿市船川港比詰字餅ヶ沢



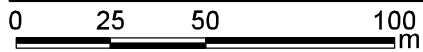
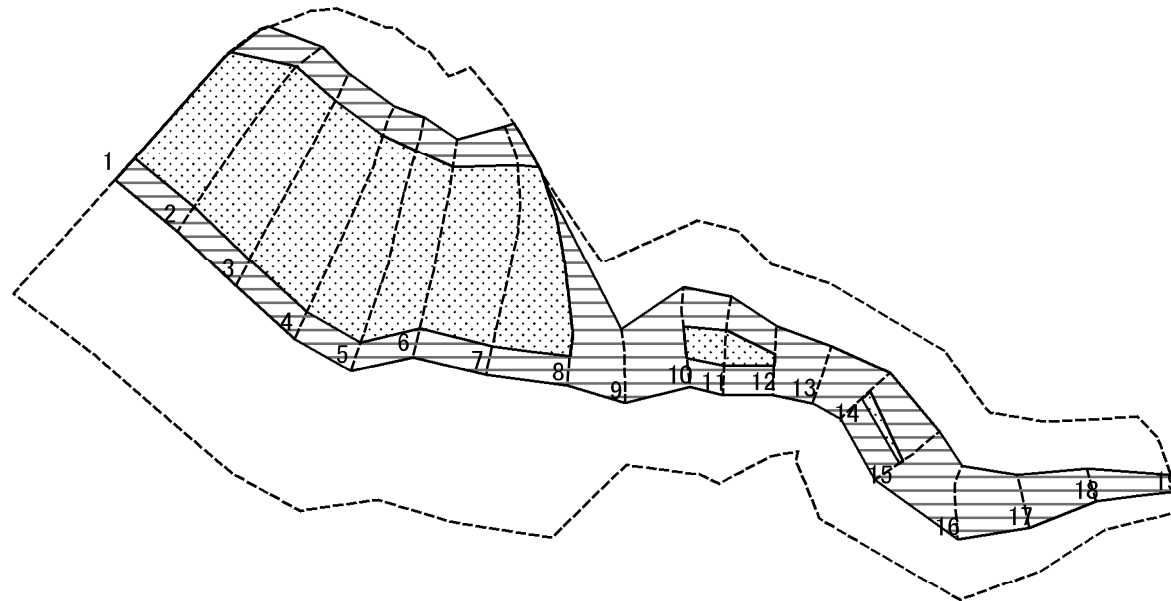
# 土砂災害警戒区域等の指定の公示に係る図書(その2-1)



0 25 50 100  
m

様式-2-1(急) 土砂災害警戒区域・土砂災害特別警戒区域 区域図(その2)	土砂災害防止法施行令第二条の基準に該当する区域			自然現象の種類	急傾斜地の崩壊	箇所番号	I-511
	土砂災害防止法施行令第三条の基準に該当する区域			告示番号	第482号	箇所名	羽立
	土砂等の(移動)高さが1m以下の場合、土砂等の移動による力が100kN/mを超える区域		縮尺	告示年月日	平成21年10月30日	所在地	男鹿市船川港比詰字餅ヶ沢
土砂等の堆積の高さが3mを超える区域		告示年月日		平成21年10月30日	所在地	男鹿市船川港比詰字餅ヶ沢	
それ以外の区域		縮尺	告示年月日	平成21年10月30日	所在地	男鹿市船川港比詰字餅ヶ沢	

# 土砂災害警戒区域等の指定の公示に係る図書(その2-2)



図中の数字は横断測線番号を示す

様式-2-2(急)  
土砂災害特別警戒区域の区域区分図  
(急傾斜地の崩壊に伴う土石等の移動により  
建築物の地上部に作用すると想定される力)

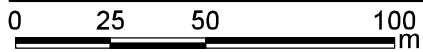
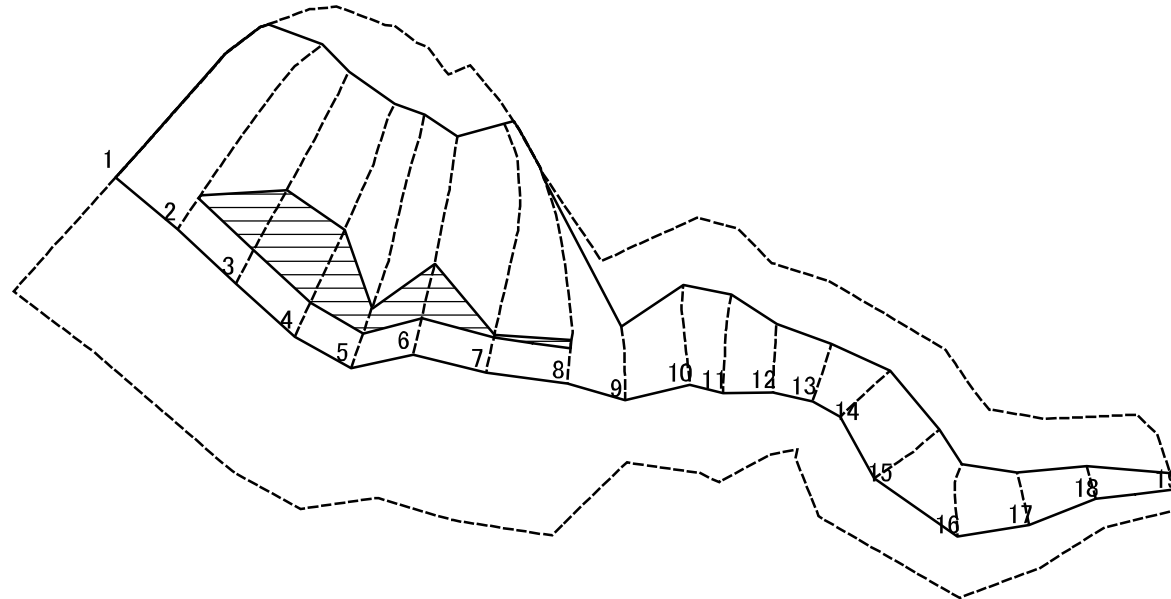
土砂災害防止法施行令第二条の基準に該当する区域	
土砂災害防止法施行令第三条の基準に該当する区域	
それ以外の区域	

	縮尺
	1:2,000

自然現象の種類	急傾斜地の崩壊	箇所番号	I-511
告示番号	第482号	箇所名	羽立
告示年月日	平成21年10月30日	所在地	男鹿市船川港比喩字餅ヶ沢



# 土砂災害警戒区域等の指定の公示に係る図書(その2-3)



図中の数字は横断測線番号を示す

様式-2-3(急)  
土砂災害特別警戒区域の区域区分図  
(急傾斜地の崩壊に伴う土石等の堆積により  
建築物の地上部に作用すると想定される力)

土砂災害防止法施行令第二条の基準に該当する区域	
土砂災害防止法施行令第三条の基準に該当する区域	
それ以外の区域	

縮尺  
1:2,000

自然現象の種類	急傾斜地の崩壊	箇所番号	I-511
告示番号	第482号	箇所名	羽立
告示年月日	平成21年10月30日	所在地	男鹿市船川港比詰字餅ヶ沢

