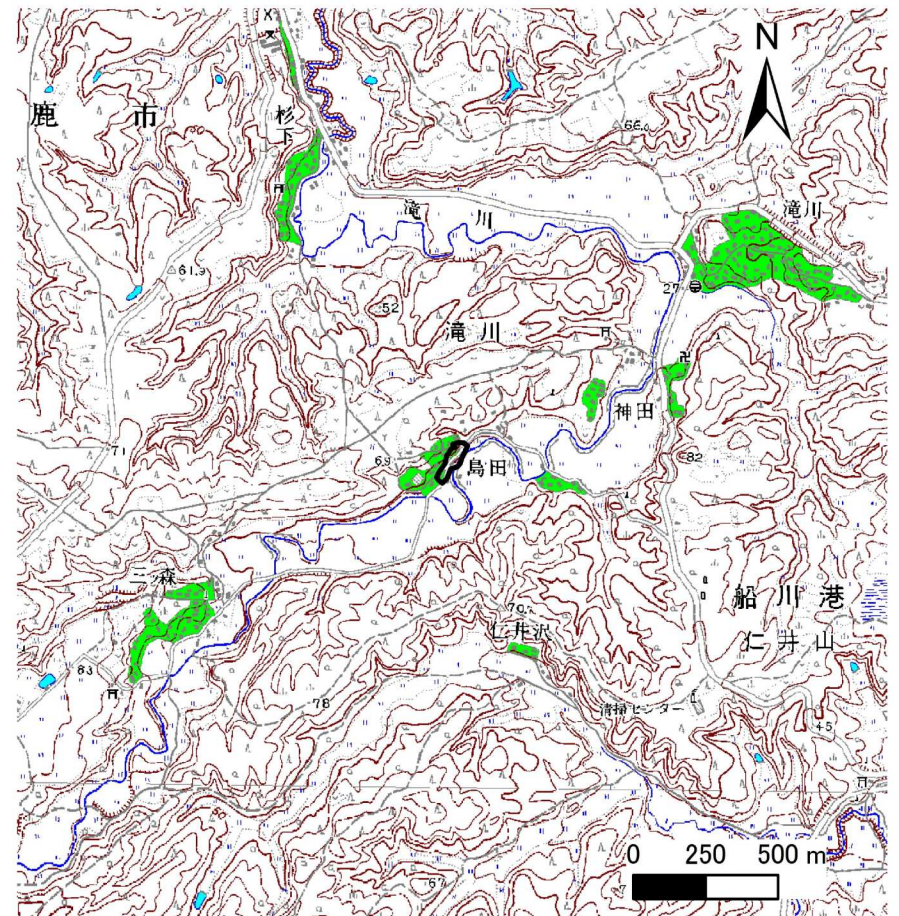


土砂災害警戒区域等の指定の公示に係る図書(その1)



(1/200,000)



(1/25,000)

様式-1(急)
土砂災害警戒区域・土砂災害特別警戒区域
位置図

自然現象の種類

急傾斜地の崩壊

箇所番号

I-1664

箇所名

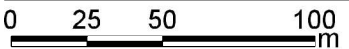
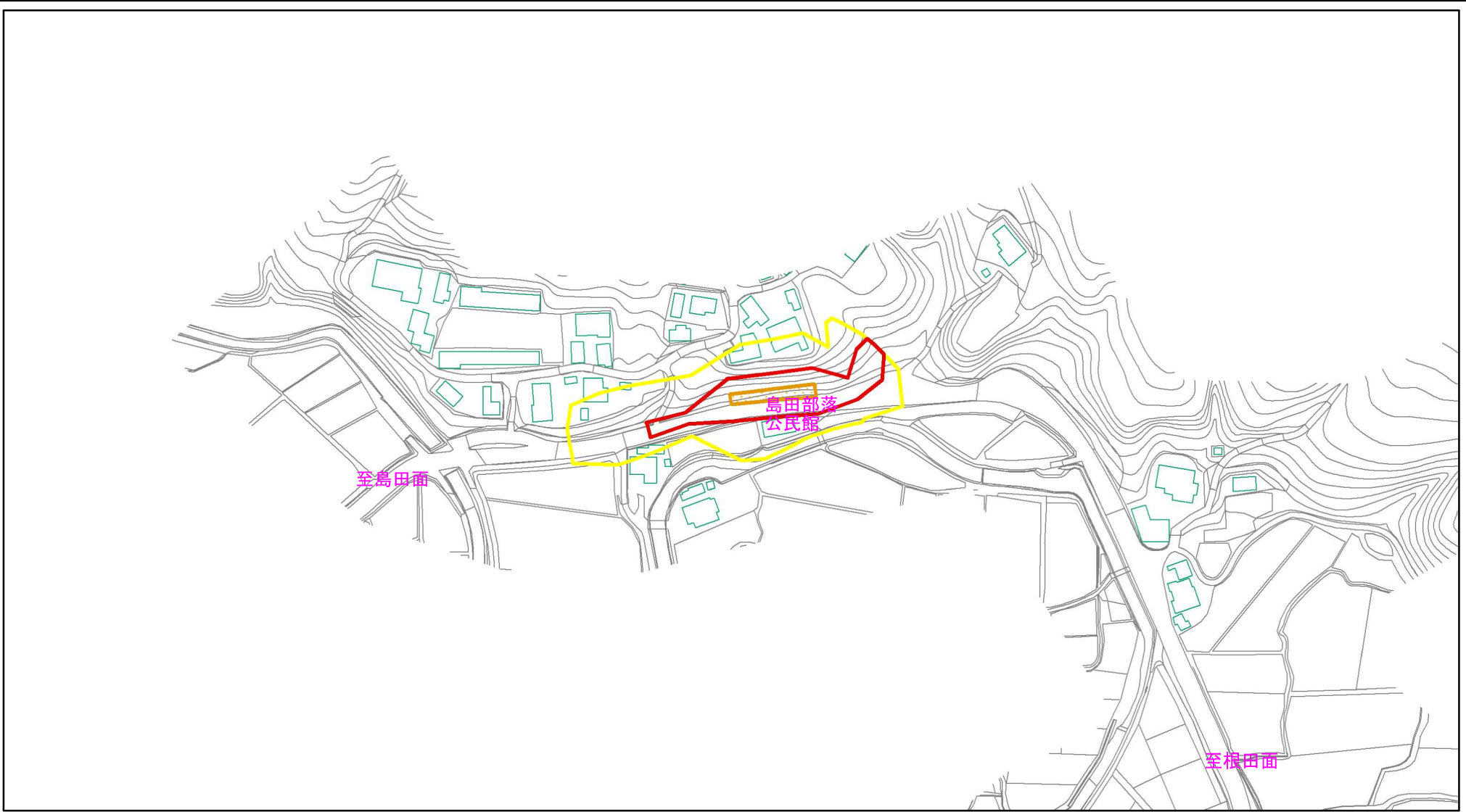
島田2号

所在地

男鹿市男鹿中滝川字島田

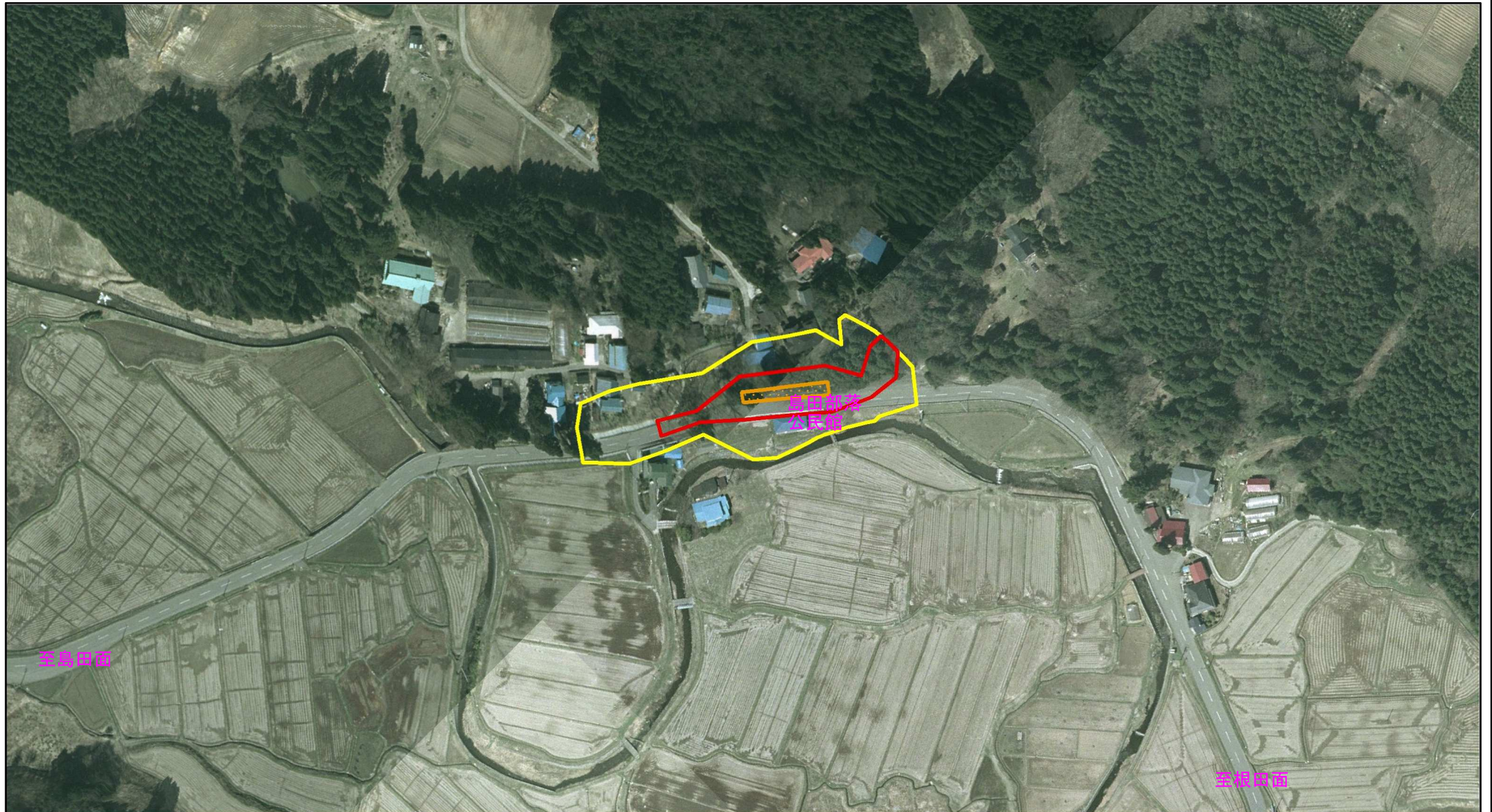
この地図は、国土地理院長の承認を得て、同院発行の1/25,000地形図、1/200,000地勢図を複製したものです。(承認番号 平19東復第204号)

土砂災害警戒区域等の指定の公示に係る図書(その2)



様式-2(急) 土砂災害警戒区域・土砂災害特別警戒区域 区域図(その1)	土砂災害防止法施行令第二条の基準に該当する区域			自然現象の種類	急傾斜地の崩壊	箇所番号	I-1664
	土砂災害防止法施行令第三条の基準に該当する区域			告示番号	第482号	箇所名	島田2号
	土砂等の(移動)高さが1m以下の場合、土砂等の移動による力が100kN/mを超える区域		縮尺	告示年月日	平成21年10月30日	所在地	男鹿市男鹿中滝川字島田
	土砂等の堆積の高さが3mを超える区域						
それ以外の区域		1:2,500					

土砂災害警戒区域等の指定の公示に係る図書(その2)



0 25 50 100
m

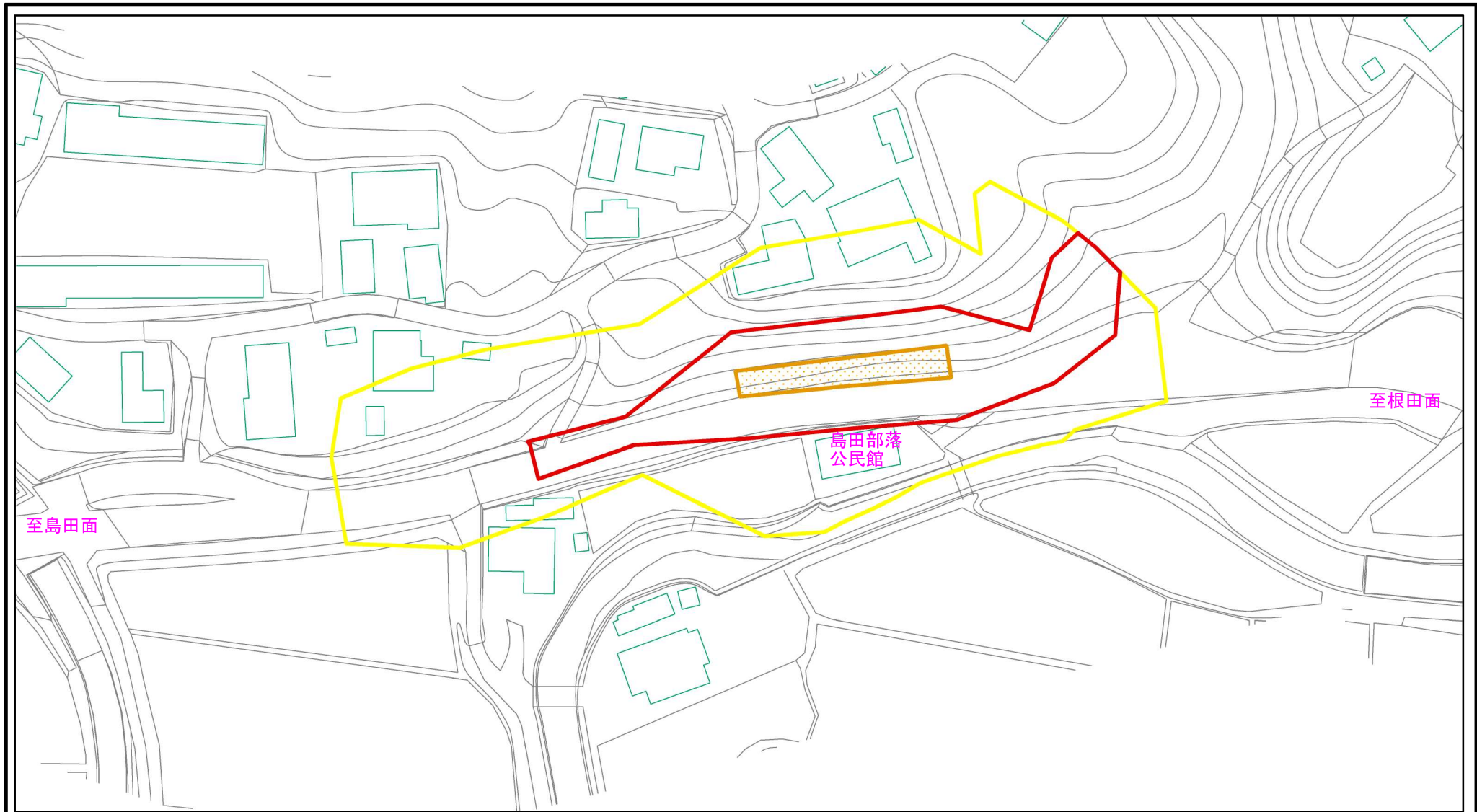
様式-2(急)
土砂災害警戒区域・土砂災害特別警戒区域
区域図(その1)

土砂災害防止法施行令第二条の基準に該当する区域	
土砂災害防止法施行令第三条の基準に該当する区域	
土砂等の(移動)高さが1m以下の場合、土砂等の移動による力が100kN/mを超える区域	
土砂等の堆積の高さが3mを超える区域	
それ以外の区域	

縮尺
1:2,500

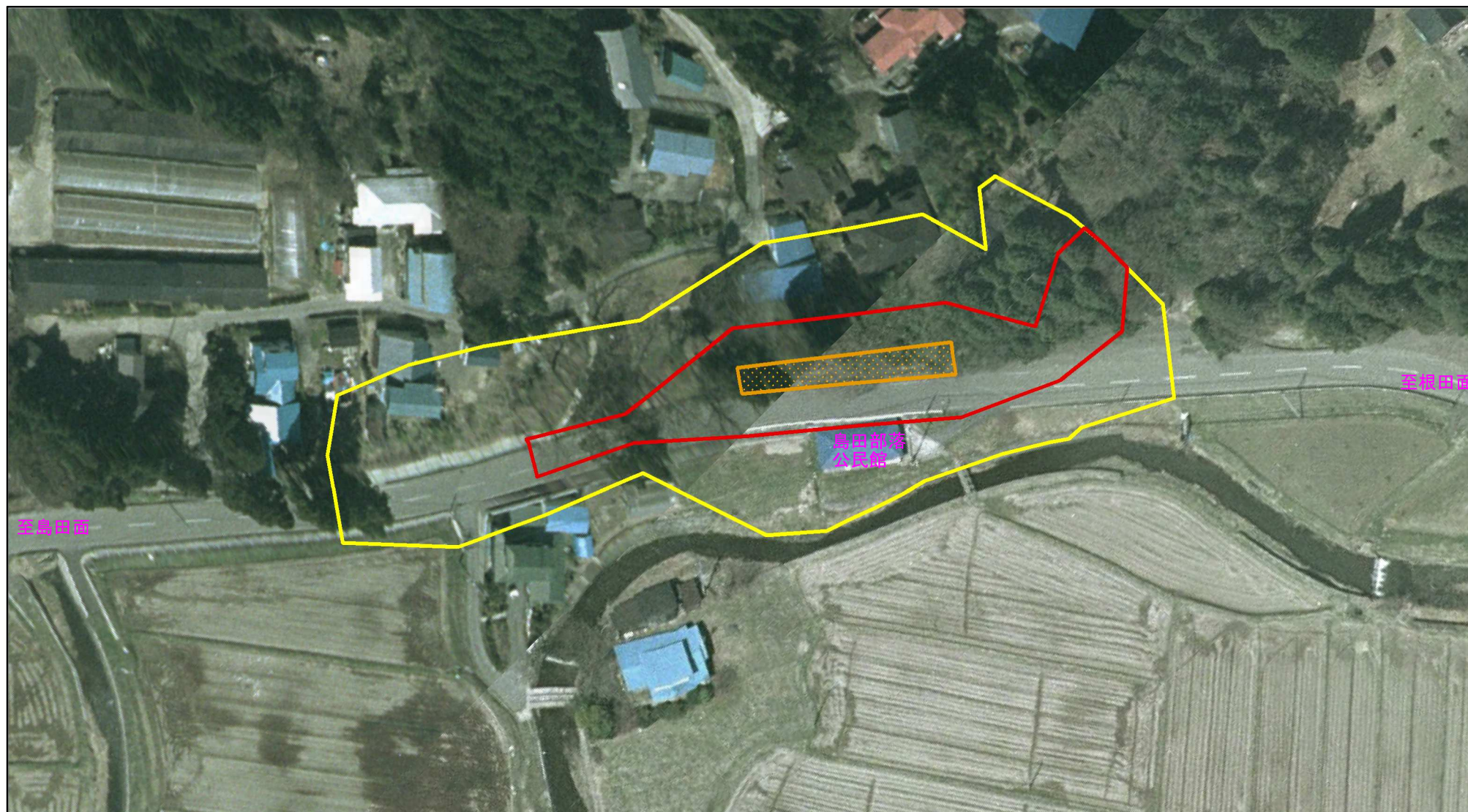
自然現象の種類	急傾斜地の崩壊	箇所番号	I-1664
告示番号	第482号	箇所名	島田2号
告示年月日	平成21年10月30日	所在地	男鹿市男鹿中滝川字島田

土砂災害警戒区域等の指定の公示に係る図書(その2-1)



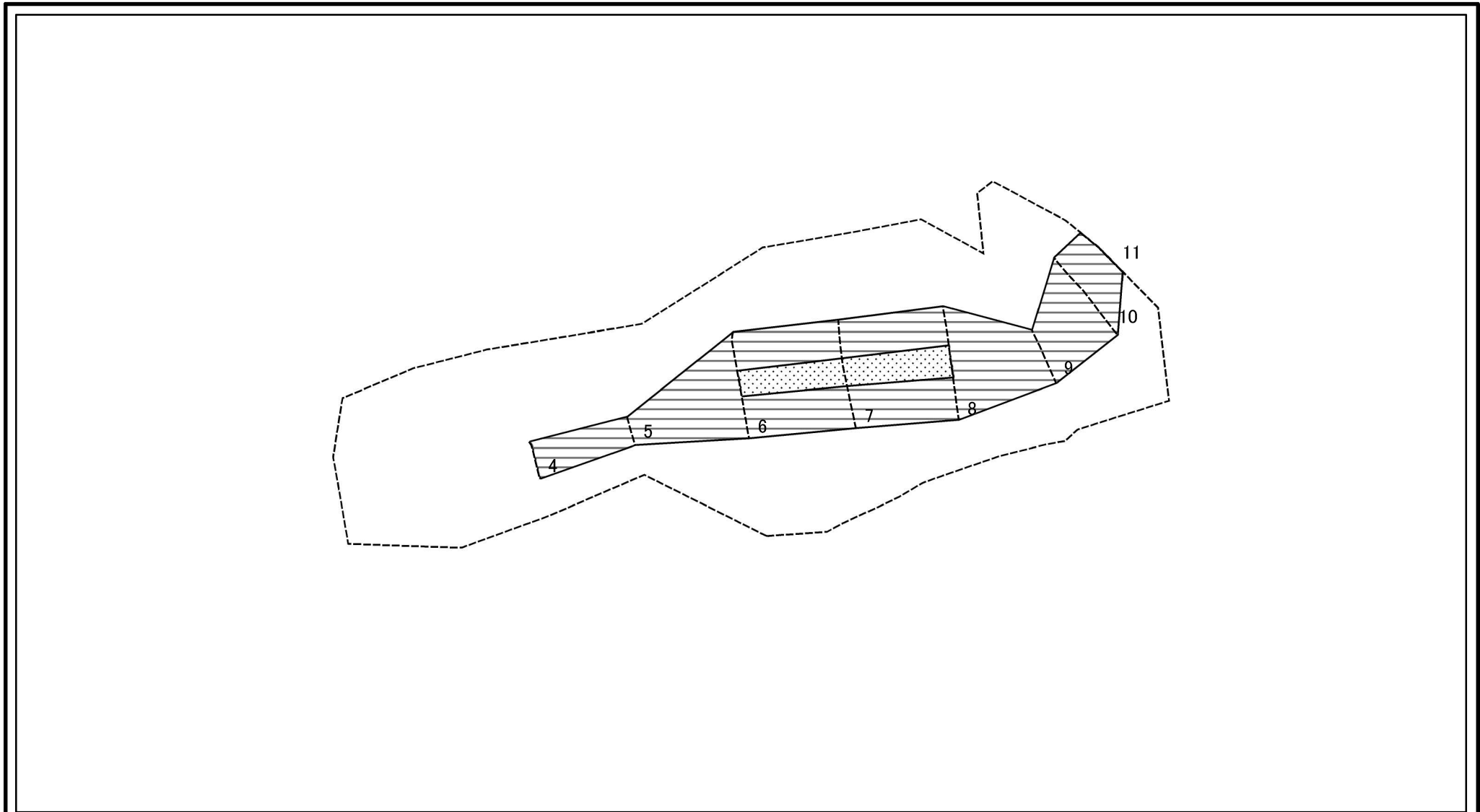
様式-2-1(急) 土砂災害警戒区域・土砂災害特別警戒区域 区域図(その2)	土砂災害防止法施行令第二条の基準に該当する区域		 縮尺 1:1,000	自然現象の種類	急傾斜地の崩壊	箇所番号	I-1664
	土砂災害防止法施行令第三条の基準に該当する区域			告示番号	第482号	箇所名	島田2号
	土砂等の(移動)高さが1m以下の場合、土砂等の移動による力が100kN/m ² を超える区域		告示年月日	平成21年10月30日	所在地	男鹿市男鹿中滝川字島田	
	土砂等の堆積の高さが3mを超える区域 それ以外の区域						

土砂災害警戒区域等の指定の公示に係る図書(その2-1)



様式-2-1(急) 土砂災害警戒区域・土砂災害特別警戒区域 区域図(その2)	土砂災害防止法施行令第二条の基準に該当する区域		 縮尺 1:1,000	自然現象の種類	急傾斜地の崩壊	箇所番号	I-1664
	土砂災害防止法施行令第三条の基準に該当する区域			告示番号	第482号	箇所名	島田2号
	土砂等の(移動)高さが1m以下の場合、土砂等の移動による力が100kN/mを超える区域			告示年月日	平成21年10月30日	所在地	男鹿市男鹿中滝川字島田
	土砂等の堆積の高さが3mを超える区域			それ以外の区域			

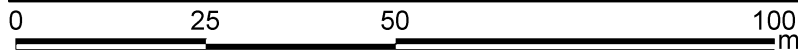
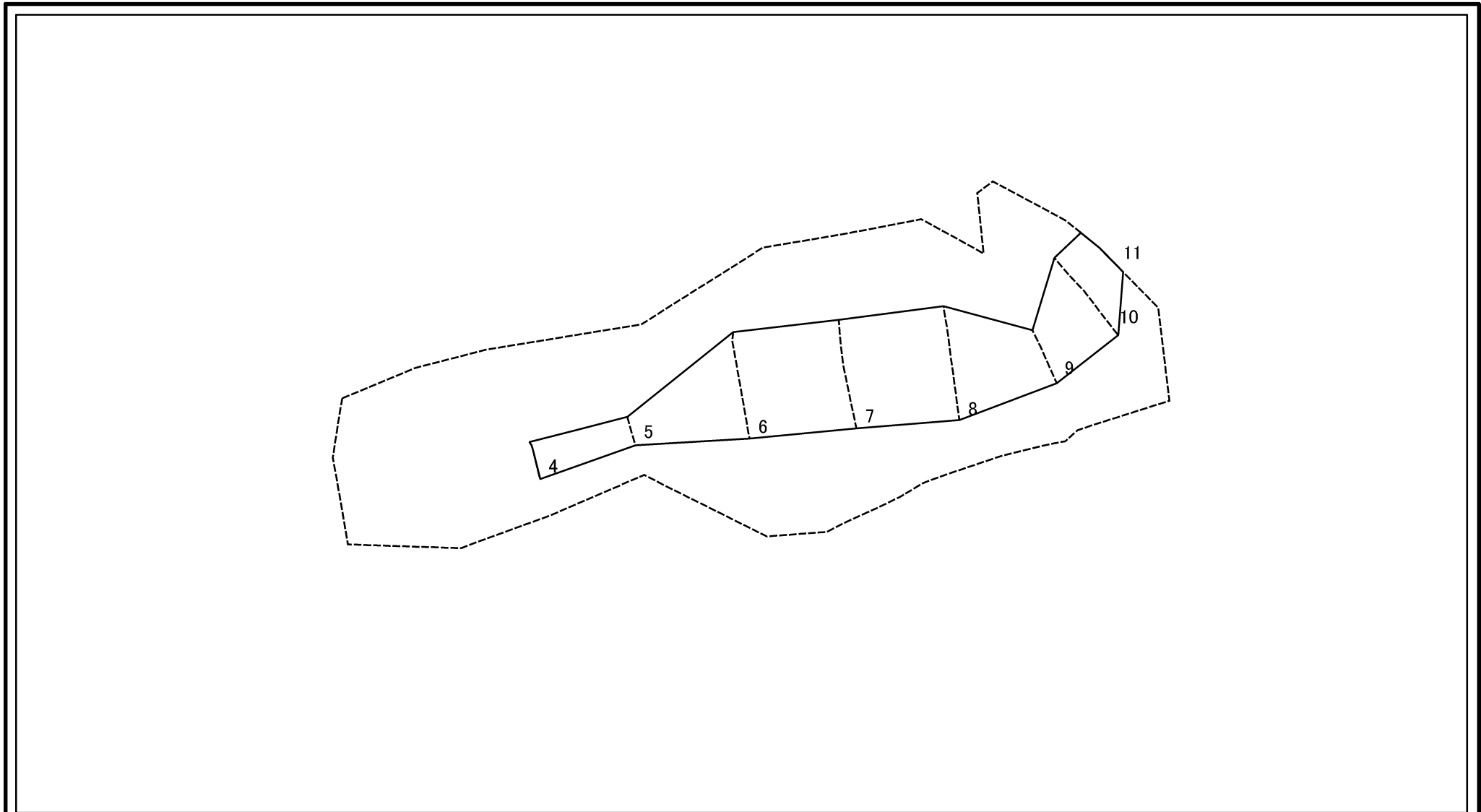
土砂災害警戒区域等の指定の公示に係る図書(その2-2)



図中の数字は横断測線番号を示す

様式-2-2(急) 土砂災害特別警戒区域の区域区分図 (急傾斜地の崩壊に伴う土石等の移動により 建築物の地上部に作用すると想定される力)	土砂災害防止法施行令第二条の基準に該当する区域		 縮尺 1:1,000	自然現象の種類	急傾斜地の崩壊	箇所番号	I-1664
	土砂災害防止法施行令第三条の基準に該当する区域			告示番号	第482号	箇所名	島田2号
	それ以外の区域			告示年月日	平成21年10月30日	所在地	男鹿市男鹿中滝川字島田

土砂災害警戒区域等の指定の公示に係る図書(その2-3)



図中の数字は横断測線番号を示す

様式-2-3(急) 土砂災害特別警戒区域の区域区分図 (急傾斜地の崩壊に伴う土石等の堆積により 建築物の地上部に作用すると想定される力)	土砂災害防止法施行令第二条の基準に該当する区域				自然現象の種類	急傾斜地の崩壊	箇所番号	I-1664
	土砂災害防止法 施行令第三条の 基準に該当する 区域	土石等の堆積の高さが3mを超える区域			告示番号	第482号	箇所名	島田2号
		それ以外の区域		縮尺	告示年月日	平成21年10月30日	所在地	男鹿市男鹿中滝川字島田
			1:1,000					

土砂災害警戒区域等の指定の公示に係る図書(その3)

横断測線の区間	土石等の移動により建築物の地上部に作用すると想定される力				土石等の堆積により建築物の地上部に作用すると想定される力				横断測線の区間	土石等の移動により建築物の地上部に作用すると想定される力				土石等の堆積により建築物の地上部に作用すると想定される力			
	土石等の(移動)高さが1m以下の場合、土石等の移動による力が100kN/m ² を超える区域		それ以外の区域		土石等の堆積の高さが3mを超える区域		それ以外の区域			土石等の(移動)高さが1m以下の場合、土石等の移動による力が100kN/m ² を超える区域		それ以外の区域		土石等の堆積の高さが3mを超える区域		それ以外の区域	
	力の大きさのうち最大のもの (kN/m ²)	土石等の高さ (m)	力の大きさのうち最大のもの (kN/m ²)	土石等の高さ (m)	力の大きさのうち最大のもの (kN/m ²)	土石等の高さ (m)	力の大きさのうち最大のもの (kN/m ²)	土石等の高さ (m)		力の大きさのうち最大のもの (kN/m ²)	土石等の高さ (m)	力の大きさのうち最大のもの (kN/m ²)	土石等の高さ (m)	力の大きさのうち最大のもの (kN/m ²)	土石等の高さ (m)	力の大きさのうち最大のもの (kN/m ²)	土石等の高さ (m)
1 ~ 2	-	-	-	-	-	-	-	-	-	-	-	-	-	-	-	-	
2 ~ 3	-	-	-	-	-	-	-	-	-	-	-	-	-	-	-	-	
3 ~ 4	-	-	-	-	-	-	-	-	-	-	-	-	-	-	-	-	
4 ~ 5	-	-	65.25	1.00	-	-	8.39	1.66	~	~	~	~	~	~	~	~	
5 ~ 6	-	-	100.00	1.00	-	-	11.04	2.19	~	~	~	~	~	~	~	~	
6 ~ 7	115.89	1.00	100.00	1.00	-	-	11.10	2.20	~	~	~	~	~	~	~	~	
7 ~ 8	117.54	1.00	100.00	1.00	-	-	11.10	2.20	~	~	~	~	~	~	~	~	
8 ~ 9	-	-	100.00	1.00	-	-	11.01	2.18	~	~	~	~	~	~	~	~	
9 ~ 10	-	-	97.07	1.00	-	-	9.90	9.90	~	~	~	~	~	~	~	~	
10 ~ 11	-	-	7.07	1.00	-	-	9.90	9.90	~	~	~	~	~	~	~	~	
~									~	~	~	~	~	~	~	~	
~									~	~	~	~	~	~	~	~	
~									~	~	~	~	~	~	~	~	
~									~	~	~	~	~	~	~	~	
~									~	~	~	~	~	~	~	~	
~									~	~	~	~	~	~	~	~	
~									~	~	~	~	~	~	~	~	
~									~	~	~	~	~	~	~	~	
~									~	~	~	~	~	~	~	~	

<p>様式-3(急)</p> <p>建築物の構造の規制に必要な衝撃に関する事項</p>	自然現象の種類	急傾斜地の崩壊	箇所番号	I-1664
	告示番号	第482号	箇所名	島田2号
	告示年月日	平成21年10月30日	所在地	男鹿市男鹿中滝川字島田