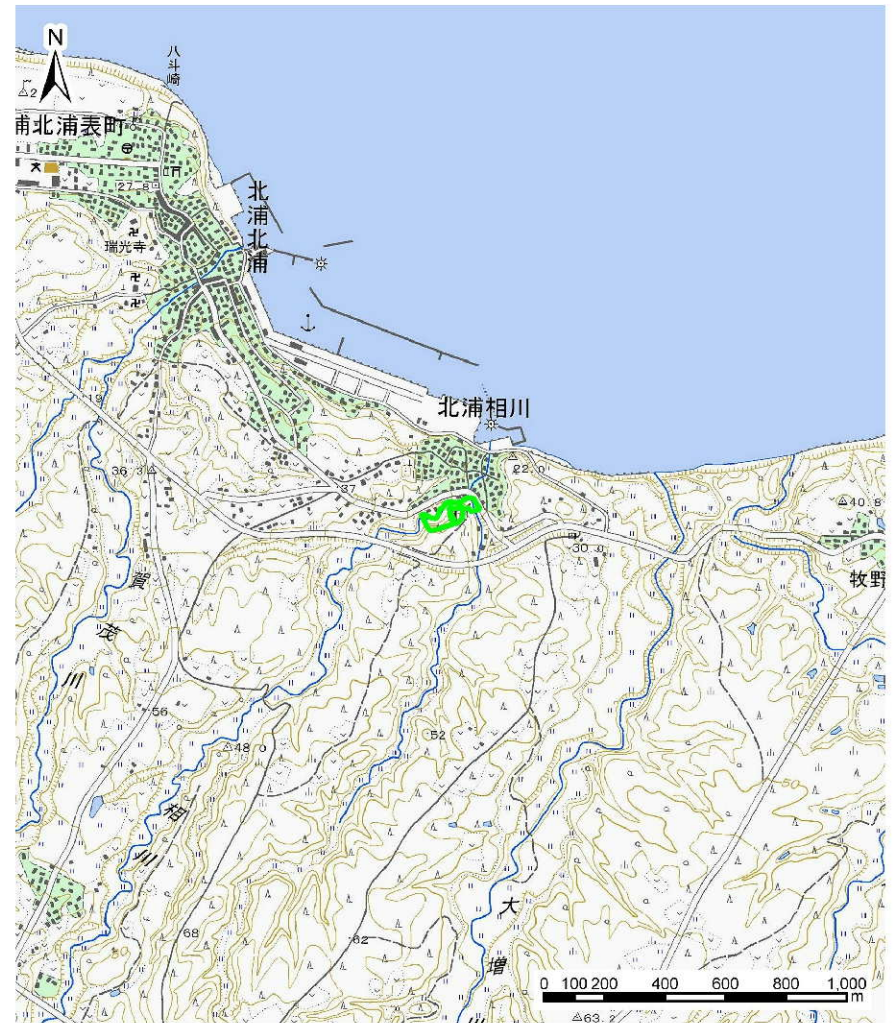


# 土砂災害警戒区域等の指定の公示に係る図書(その1)



位置図 (1/200,000)



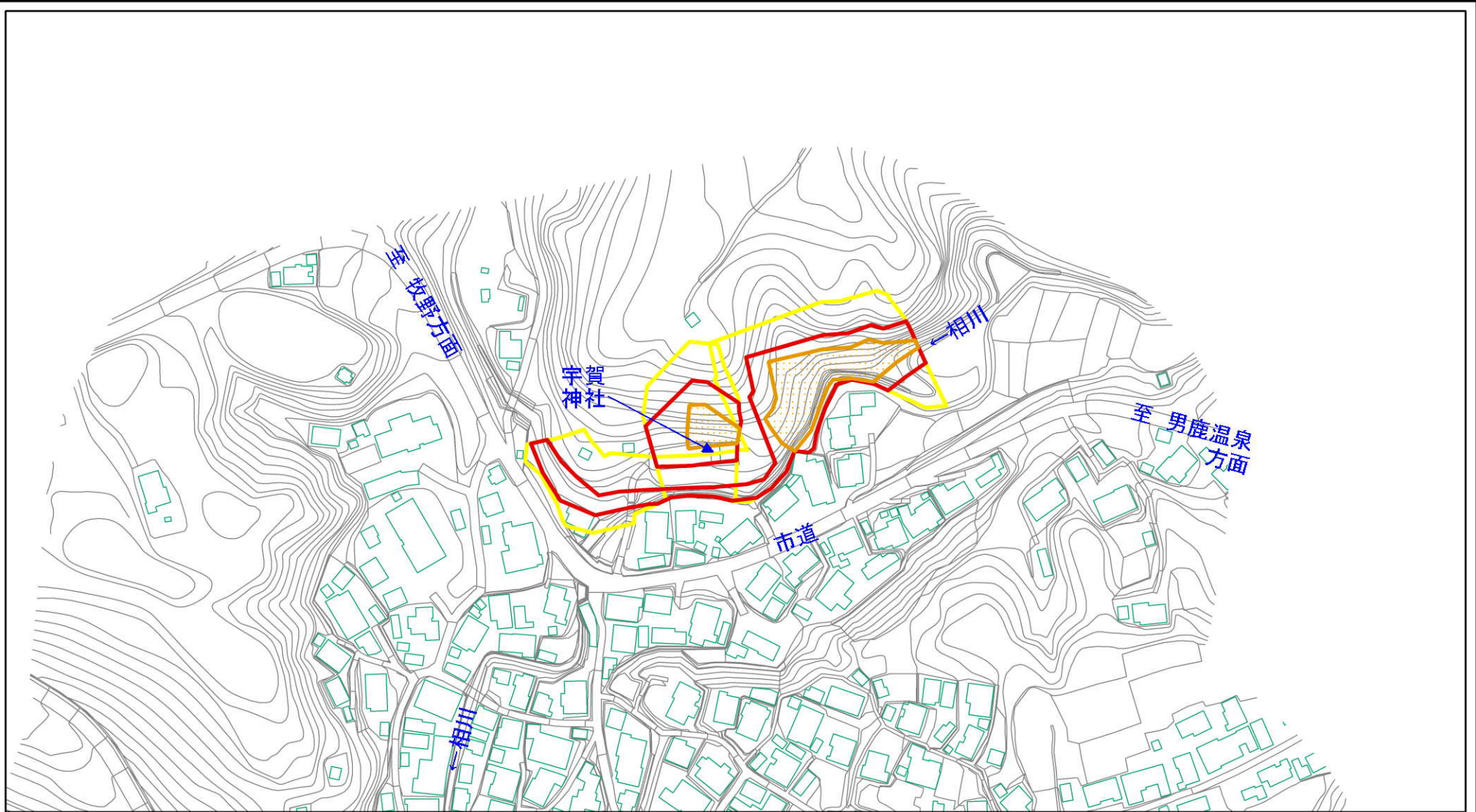
位置図 (1/25,000)

様式-1(急)  
土砂災害警戒区域・土砂災害特別警戒区域  
位置図

自然現象の種類	急傾斜地の崩壊
箇所番号	I-1263
箇所名	冷水
所在地	秋田県男鹿市北浦相川字冷水

この地図は、国土地理院の承認を得て、同院発行の20万分の1・2万5千分の1の地形図を複製したものである。

# 土砂災害警戒区域等の指定の公示に係る図書(その2)



0 25 50 100  
m

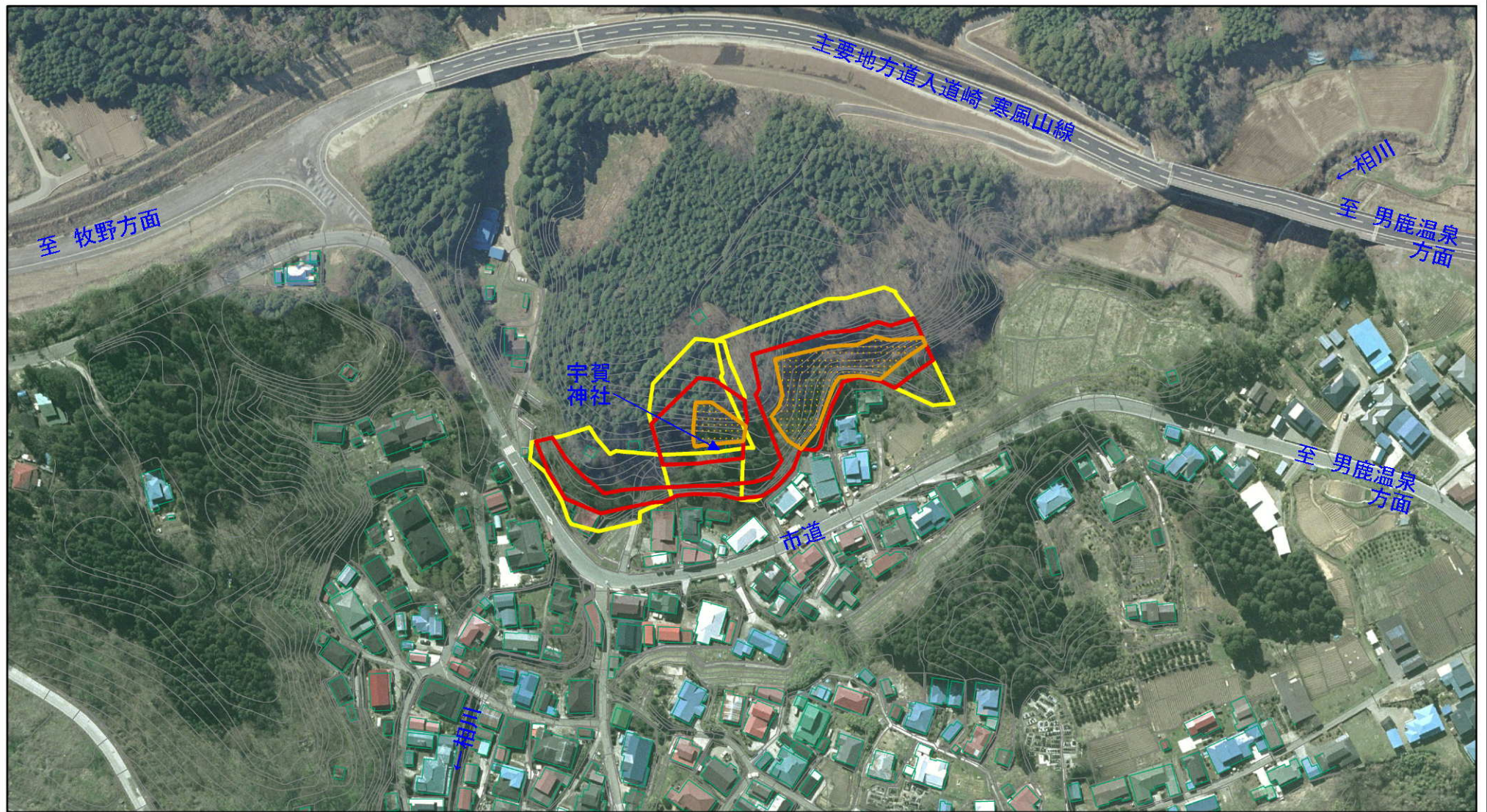
様式-2(急)  
土砂災害警戒区域・土砂災害特別警戒区域  
区域図(その1)

土砂災害防止法施行令第二条の基準に該当する区域	
土砂災害防止法施行令第三条の基準に該当する区域	
それ以外の区域	

N  
 縮尺  
 1:2,500

自然現象の種類	急傾斜地の崩壊	箇所番号	I-1263
告示番号	第482号	箇所名	冷水
告示年月日	平成21年10月30日	所在地	秋田県男鹿市北浦相川字冷水

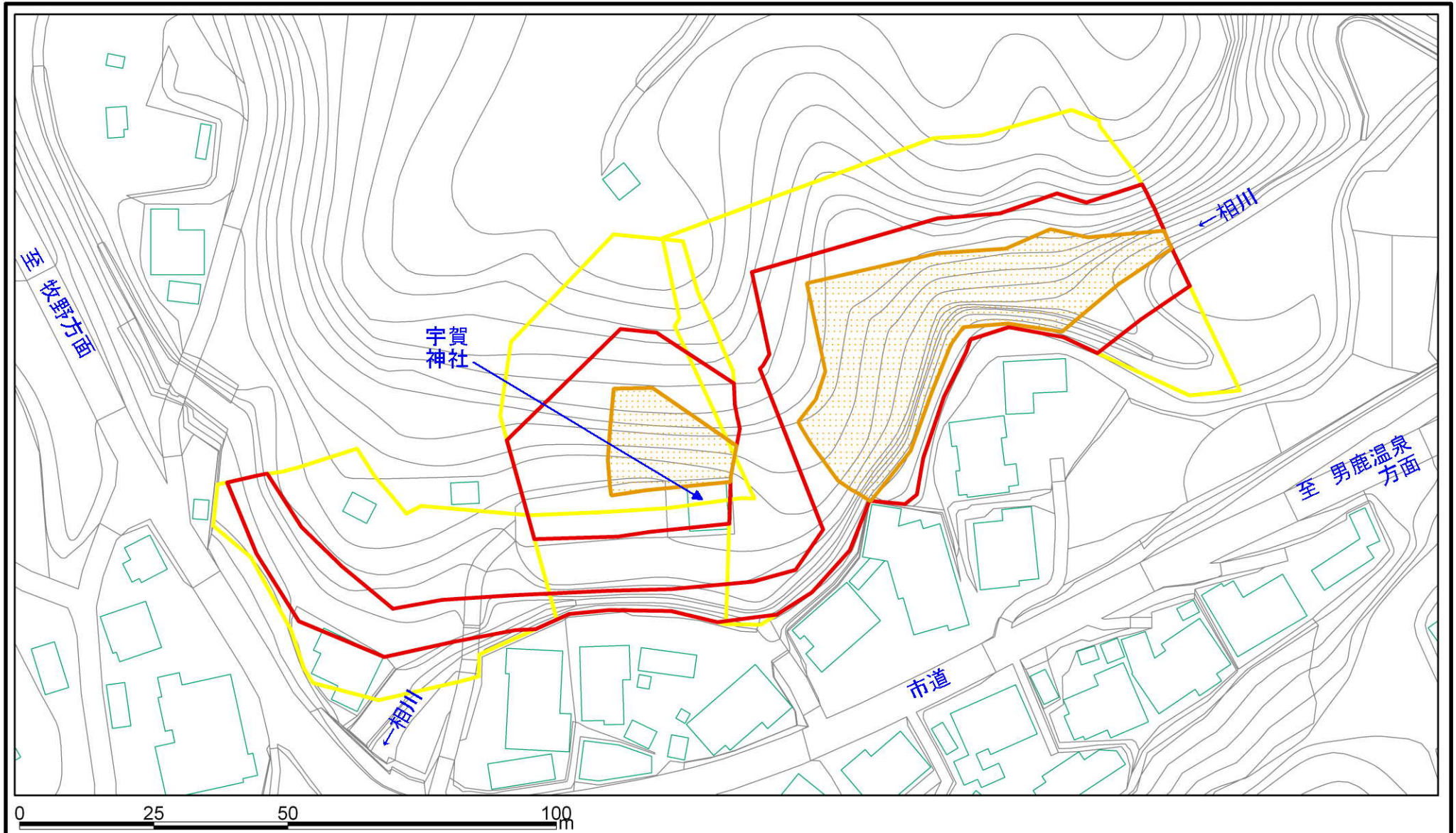
# 土砂災害警戒区域等の指定の公示に係る図書(その2)



0 25 50 100  
m

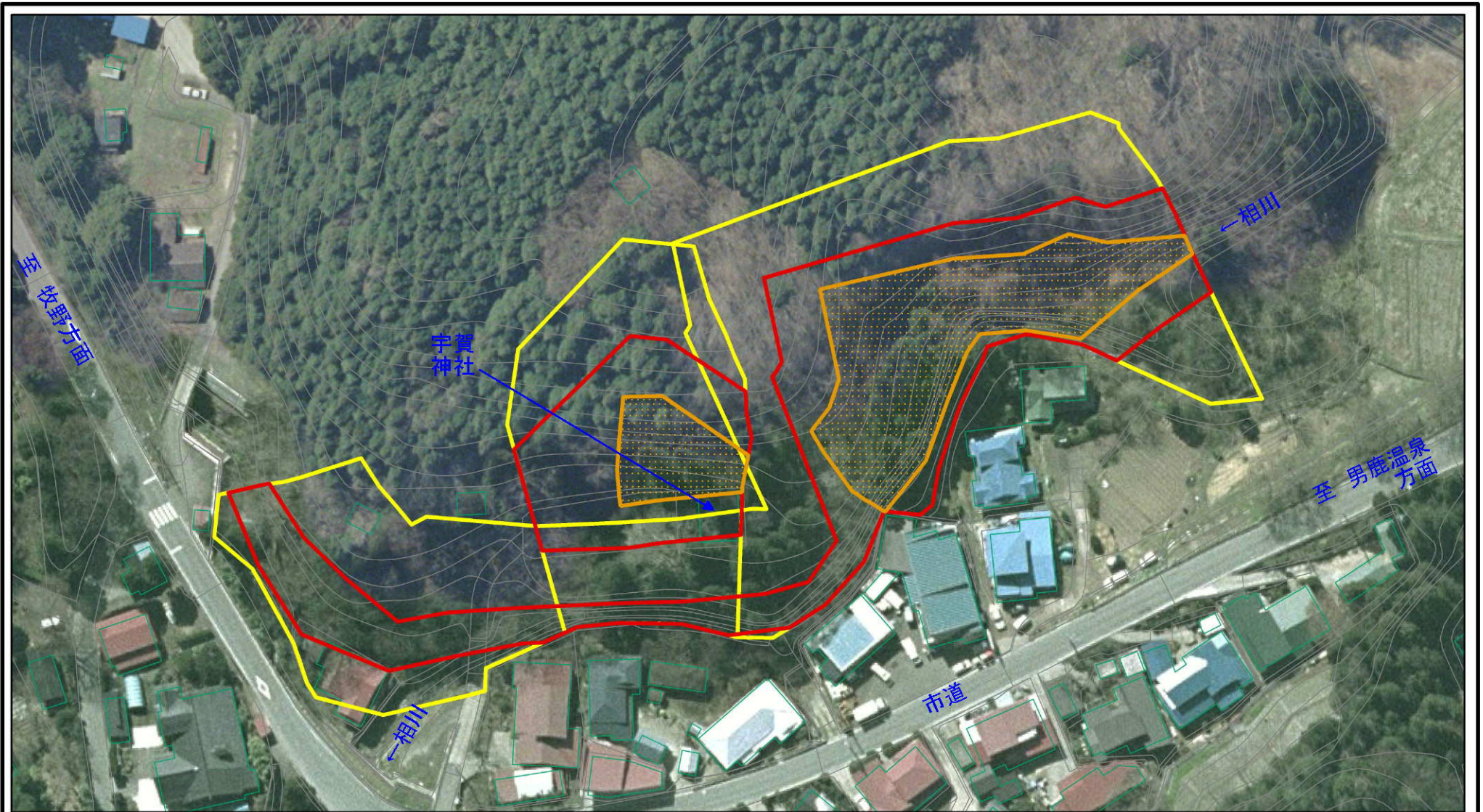
様式-2(急) 土砂災害警戒区域・土砂災害特別警戒区域 区域図(その1)	土砂災害防止法施行令第二条の基準に該当する区域		自然現象の種類 急傾斜地の崩壊	箇所番号	I-1263
	土砂災害防止法施行令第三条の基準に該当する区域			告示番号	第482号
	土砂等の(移動)高さが1m以下の場合、土砂等の移動による力が100kN/mを超える区域		縮尺 1:2,500	告示年月日	平成21年10月30日
	土砂等の堆積の高さが3mを超える区域			箇所名	冷水
それ以外の区域			所在地	秋田県男鹿市北浦相川字冷水	

# 土砂災害警戒区域等の指定の公示に係る図書(その2-1)



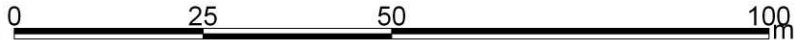
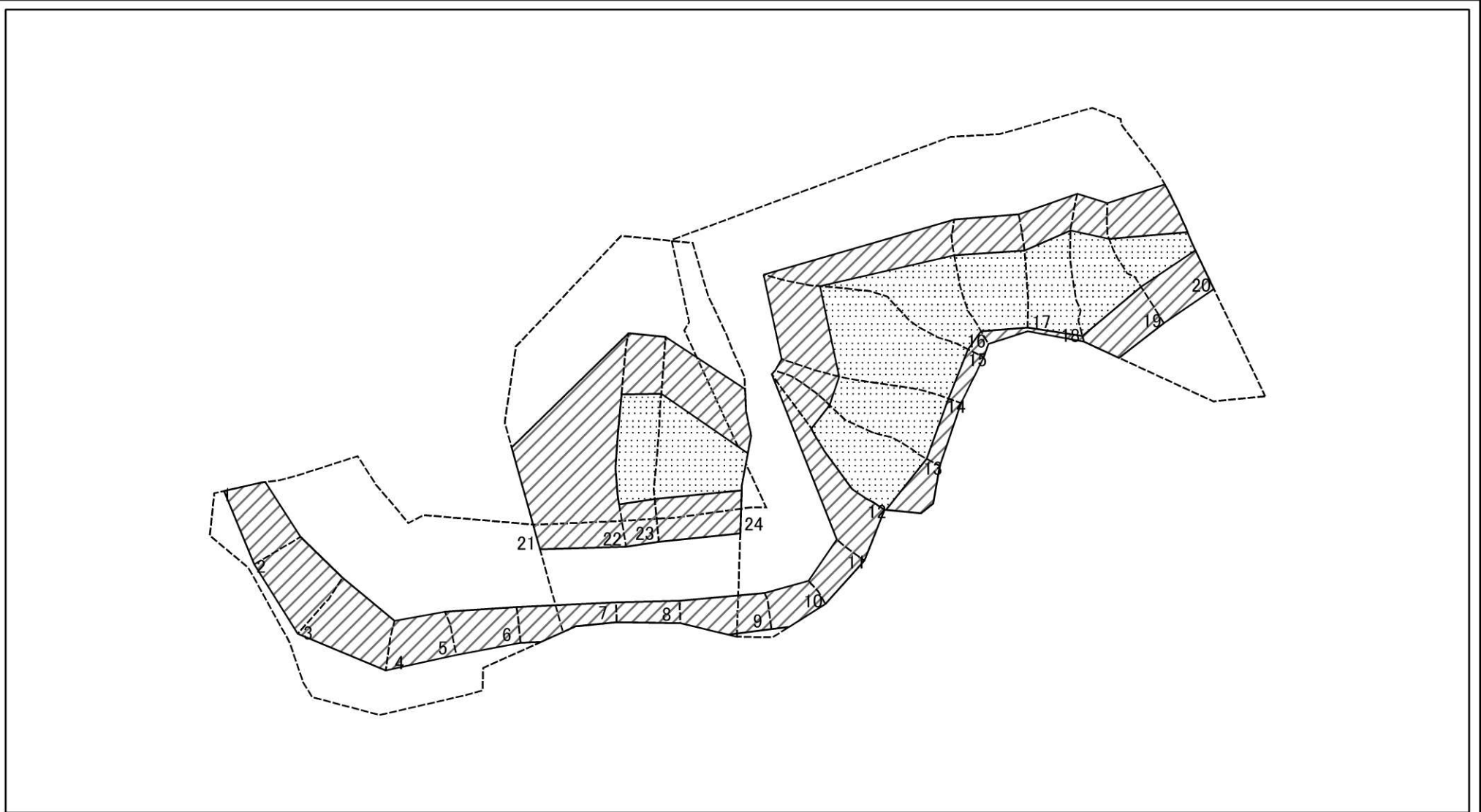
様式-2-1(急) 土砂災害警戒区域・土砂災害特別警戒区域 区域図(その2)	土砂災害防止法施行令第二条の基準に該当する区域		縮尺 1:1,000	自然現象の種類	急傾斜地の崩壊	箇所番号	I-1263	
	土砂災害防止法施行令第三条の基準に該当する区域			告示番号	第482号	箇所名	冷水	
	土砂等の(移動)高さが1m以下の場合、土砂等の移動による力が100kN/mを超える区域			告示年月日	平成21年10月30日	所在地	秋田県男鹿市北浦相川字冷水	
	土砂等の堆積の高さが3mを超える区域							
それ以外の区域								

# 土砂災害警戒区域等の指定の公示に係る図書(その2-1)



様式-2-1(急) 土砂災害警戒区域・土砂災害特別警戒区域 区域図(その2)	土砂災害防止法施行令第二条の基準に該当する区域		自然現象 の種類 急傾斜地の崩壊	箇所番号	I-1263
	土砂災害防止法 施行令第三条の 基準に該当する 区域			告示番号	第482号
	土砂等の(移動)高さが1m以下の場合、 土砂等の移動による力が100kN/mを超える区域		縮尺	告示年月日	平成21年10月30日
	土砂等の堆積の高さが3mを超える区域 それ以外の区域		1:1,000	所在地	秋田県男鹿市北浦相川字冷水

# 土砂災害警戒区域等の指定の公示に係る図書(その2-2)



図中の数字は横断測線番号を示す

様式-2-2(急)  
土砂災害特別警戒区域の区域区分図  
(急傾斜地の崩壊に伴う土石等の移動により  
建築物の地上部に作用すると想定される力)

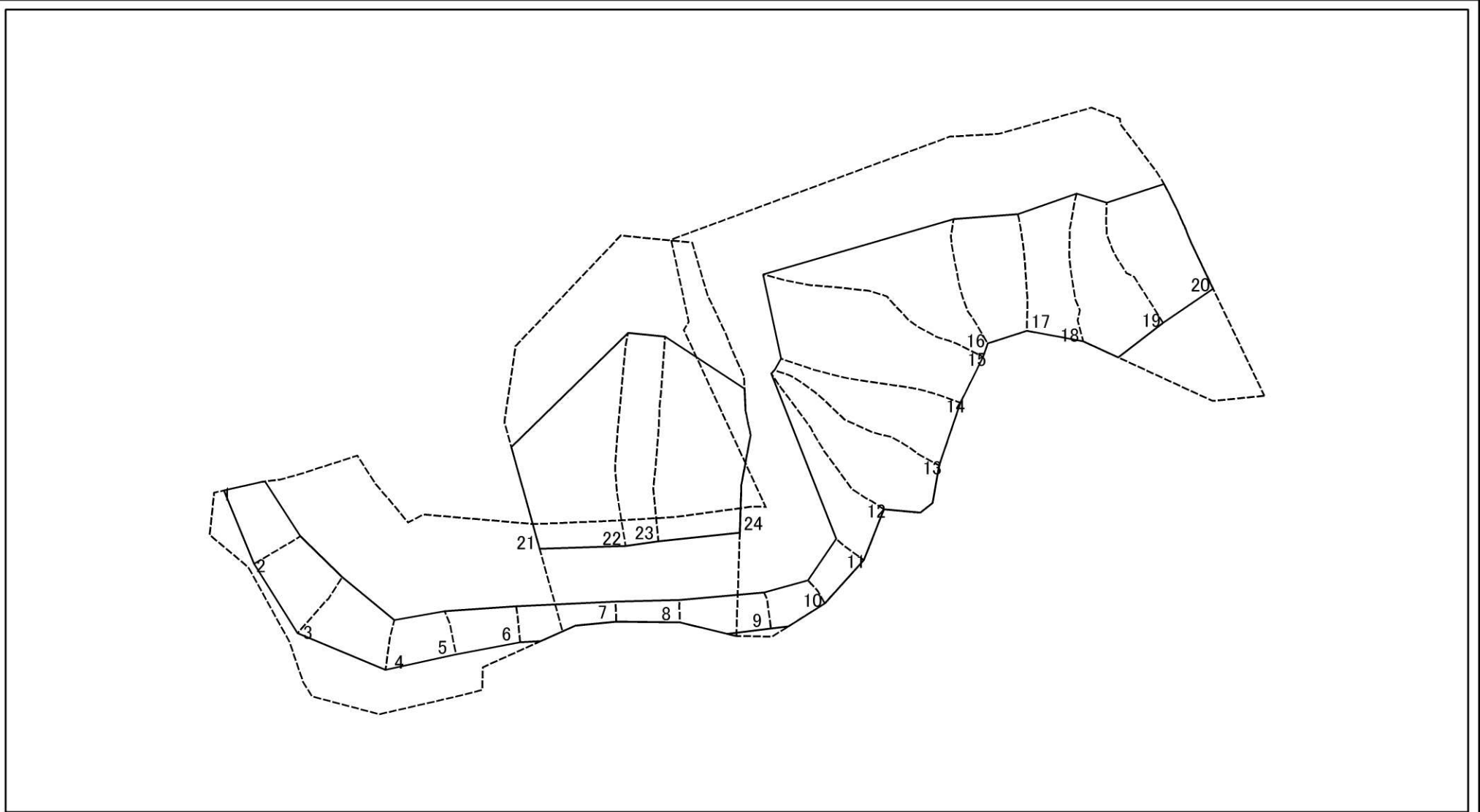
土砂災害防止法施行令第二条の基準に該当する区域	
土砂災害防止法 施行令第三条の 基準に該当する 区域	
それ以外の区域	

縮尺  
1:1,000

N

自然現象の種類	急傾斜地の崩壊	箇所番号	I-1263
告示番号	第482号	箇所名	冷水
告示年月日	平成21年10月30日	所在地	秋田県男鹿市北浦相川字冷水

# 土砂災害警戒区域等の指定の公示に係る図書(その2-3)



図中の数字は横断測線番号を示す

様式-2-3(急)  
土砂災害特別警戒区域の区域区分図  
(急傾斜地の崩壊に伴う土石等の堆積により  
建築物の地上部に作用すると想定される力)

土砂災害防止法施行令第二条の基準に該当する区域	
土砂災害防止法施行令第三条の基準に該当する区域	
それ以外の区域	

縮尺
1:1,000

自然現象の種類	急傾斜地の崩壊
告示番号	第482号
告示年月日	平成21年10月30日

箇所番号	I-1263
箇所名	冷水
所在地	秋田県男鹿市北浦相川字冷水

## 土砂災害警戒区域等の指定の公示に係る図書(その3)

横断測線の区間	土石等の移動により建築物の地上部に作用すると想定される力				土石等の堆積により建築物の地上部に作用すると想定される力				横断測線の区間	土石等の移動により建築物の地上部に作用すると想定される力				土石等の堆積により建築物の地上部に作用すると想定される力			
	土石等の(移動)高さが1m以下の場合、土石等の移動による力が100kN/m <sup>2</sup> を超える区域		それ以外の区域		土石等の堆積の高さが3mを超える区域		それ以外の区域			土石等の(移動)高さが1m以下の場合、土石等の移動による力が100kN/m <sup>2</sup> を超える区域		それ以外の区域		土石等の堆積の高さが3mを超える区域		それ以外の区域	
	力の大きさのうち最大のもの (kN/m <sup>2</sup> )	土石等の高さ (m)	力の大きさのうち最大のもの (kN/m <sup>2</sup> )	土石等の高さ (m)	力の大きさのうち最大のもの (kN/m <sup>2</sup> )	土石等の高さ (m)	力の大きさのうち最大のもの (kN/m <sup>2</sup> )	土石等の高さ (m)		力の大きさのうち最大のもの (kN/m <sup>2</sup> )	土石等の高さ (m)	力の大きさのうち最大のもの (kN/m <sup>2</sup> )	土石等の高さ (m)	力の大きさのうち最大のもの (kN/m <sup>2</sup> )	土石等の高さ (m)	力の大きさのうち最大のもの (kN/m <sup>2</sup> )	土石等の高さ (m)
1 ~ 2	-	-	80.39	1.00	-	-	8.82	1.75									
2 ~ 3	-	-	93.89	1.00	-	-	9.07	1.79									
3 ~ 4	-	-	93.89	1.00	-	-	9.07	1.79									
4 ~ 5	-	-	73.79	1.00	-	-	8.13	1.61									
5 ~ 6	-	-	70.08	1.00	-	-	9.33	1.85									
6 ~ 7	-	-	67.05	1.00	-	-	10.26	2.03									
7 ~ 8	-	-	68.88	1.00	-	-	10.26	2.03									
8 ~ 9	-	-	68.88	1.00	-	-	9.87	1.95									
9 ~ 10	-	-	76.82	1.00	-	-	9.73	1.92									
10 ~ 11	-	-	79.45	1.00	-	-	10.65	2.11									
11 ~ 12	-	-	100.00	1.00	-	-	12.22	2.42									
12 ~ 13	126.05	1.00	100.00	1.00	-	-	12.27	2.43									
13 ~ 14	128.40	1.00	100.00	1.00	-	-	12.42	2.46									
14 ~ 15	135.84	1.00	100.00	1.00	-	-	14.08	2.79									
15 ~ 16	141.17	1.00	100.00	1.00	-	-	14.98	2.96									
16 ~ 17	141.17	1.00	100.00	1.00	-	-	15.16	3.00									
17 ~ 18	146.16	1.00	100.00	1.00	-	-	15.16	3.00									
18 ~ 19	146.16	1.00	100.00	1.00	-	-	14.12	2.79									
19 ~ 20	132.42	1.00	100.00	1.00	-	-	15.16	3.00									
分割																	
21 ~ 22	-	-	100.00	1.00	-	-	12.37	2.45									
22 ~ 23	129.20	1.00	100.00	1.00	-	-	12.52	2.48									
23 ~ 24	129.20	1.00	100.00	1.00	-	-	12.52	2.48									

様式-3(急)  建築物の構造の規制に必要な衝撃に関する事項	自然現象の種類	急傾斜地の崩壊	箇所番号	I-1263
	告示番号	第482号	箇所名	冷水
	告示年月日	平成21年10月30日	所在地	秋田県男鹿市北浦相川字冷水