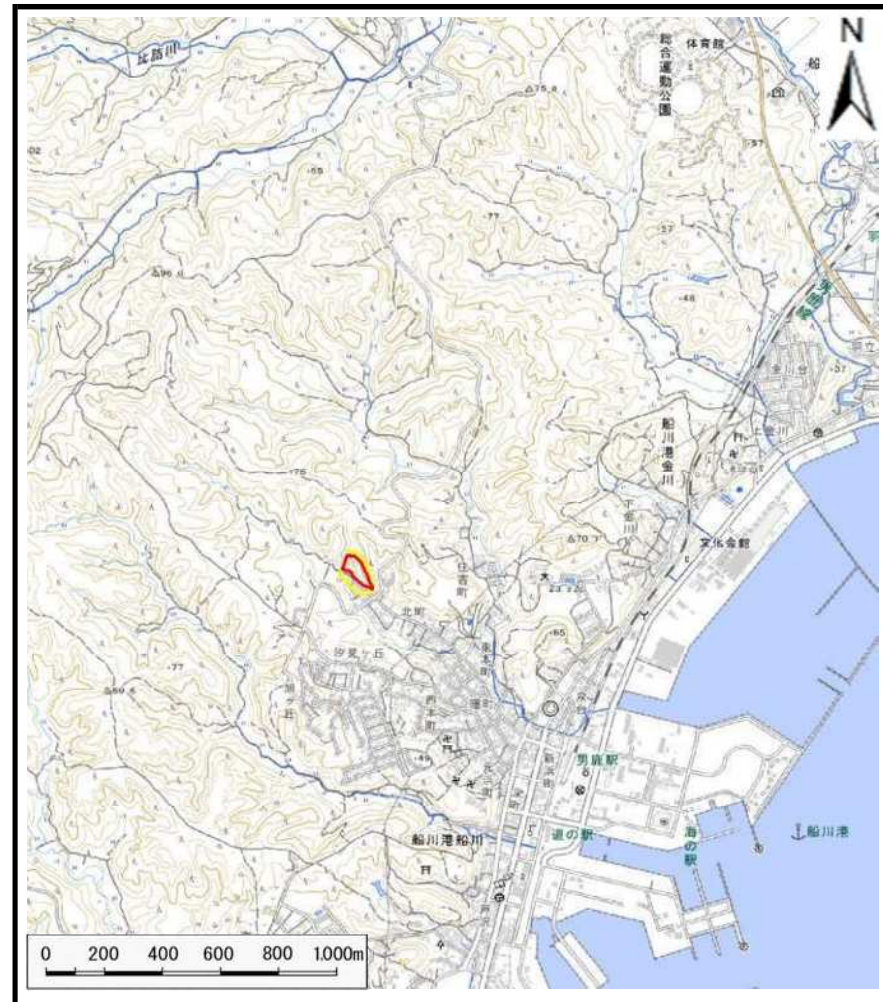


# 土砂災害警戒区域等の指定の公示に係る図書（その1）



(1/200,000)



(1/25,000)

様式-1(急)

土砂災害警戒区域・土砂災害特別警戒区域 位置図

自然現象の種類

急傾斜地の崩壊

箇所番号

Ⅱ-580

箇所名

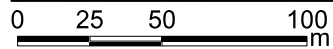
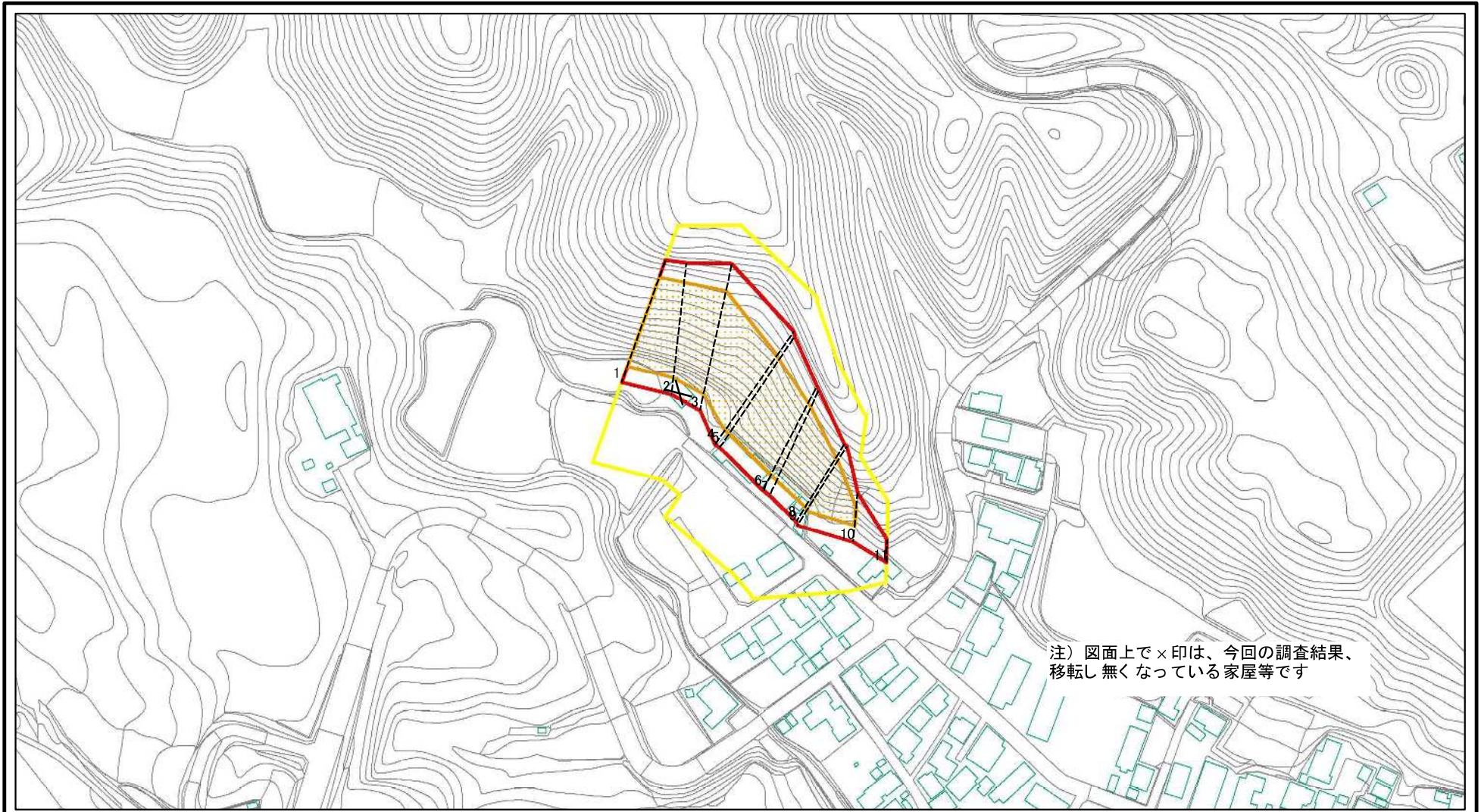
小沢田2号

所在地

秋田県男鹿市船川港船川字小沢田

この地図は、国土地理院長の承認を得て、同院発行の電子地形図25,000及び電子地形図200,000を複製したものである。(承認番号R2JHf649)

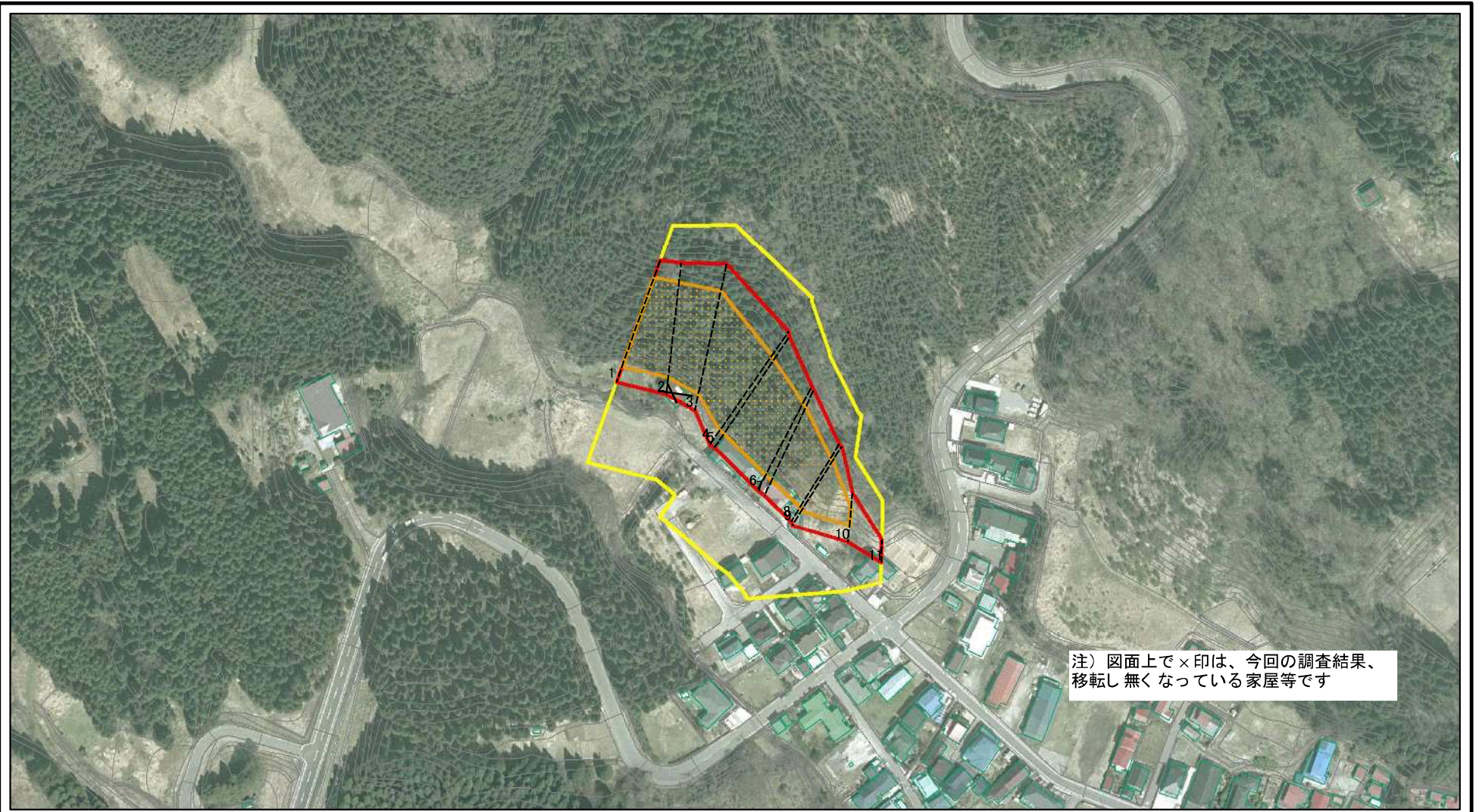
# 土砂災害警戒区域等の指定の公示に係る図書(その2)



図中の数字は横断測線番号を示す

<b>様式-2(急)</b> <b>土砂災害警戒区域・土砂災害特別警戒区域</b> <b>区域図(その1)</b>	土砂災害防止法施行令第二条の基準に該当する区域		N 縮尺 1:2,500	自然現象の種類	急傾斜地の崩壊	箇所番号	II-580
	土砂災害防止法施行令第三条の基準に該当する区域			告示番号	第56号	箇所名	小沢田2号
	土石等の(移動)高さが1m以下の場合、土石等の移動による力が100kN/mを超える区域			告示年月日	令和4年2月15日	所在地	秋田県鹿角市船川港船川字小沢田
	土石等の堆積の高さが3mを超える区域						
それ以外の区域							

# 土砂災害警戒区域等の指定の公示に係る図書(その2)

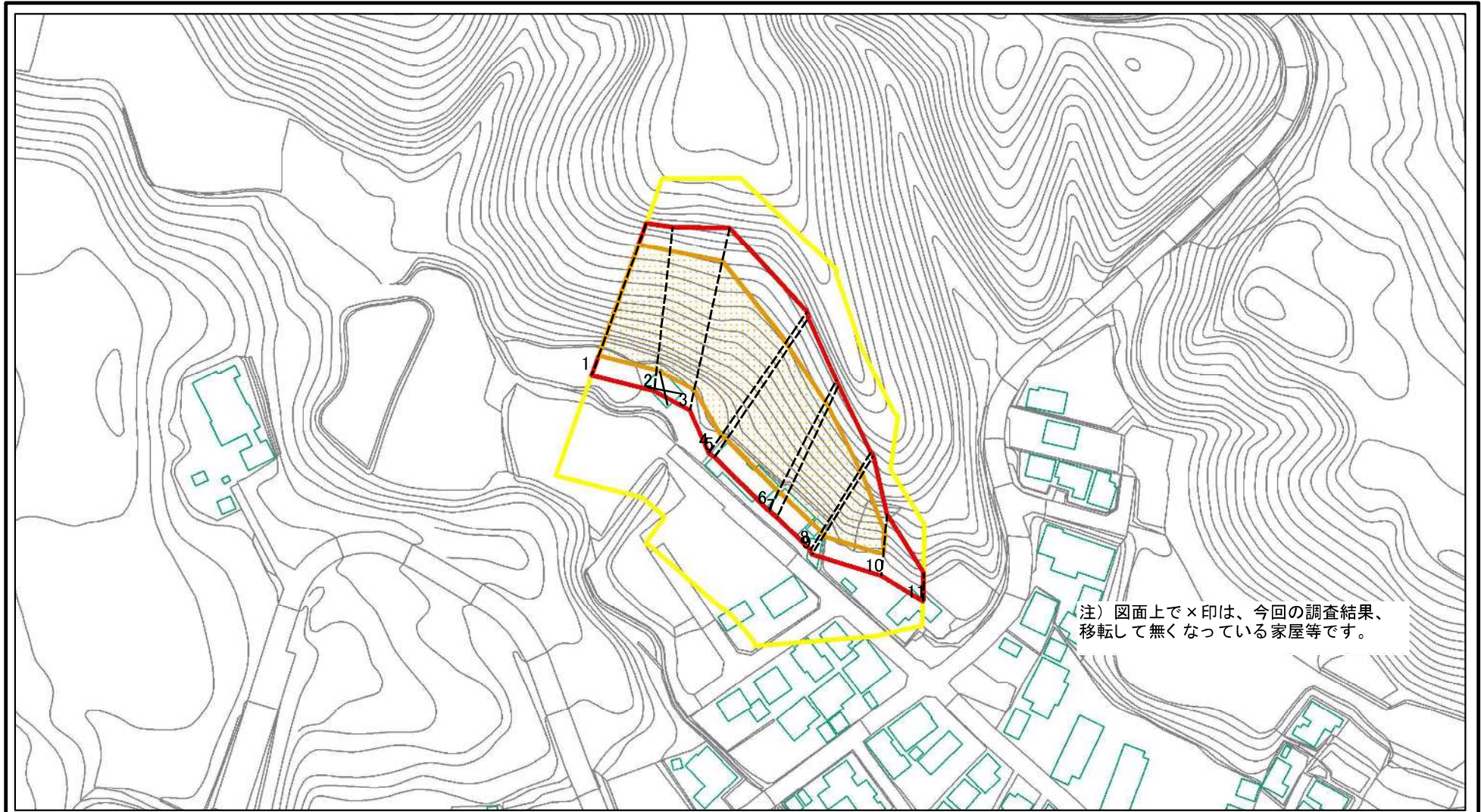


0 25 50 100  
m

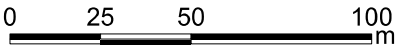
図中の数字は横断測線番号を示す

<b>様式-2(急)</b> <b>土砂災害警戒区域・土砂災害特別警戒区域</b> <b>区域図(その1)</b>	土砂災害防止法施行令第二条の基準に該当する区域		N 縮尺 1:2,500	自然現象の種類	急傾斜地の崩壊	箇所番号	II-580
	土砂災害防止法施行令第三条の基準に該当する区域			告示番号	第56号	箇所名	小沢田2号
	土石等の(移動)高さが1m以下の場合、土石等の移動による力が100kN/mを超える区域			告示年月日	令和4年2月15日	所在地	秋田県男鹿市船川港船川字小沢田
	土石等の堆積の高さが3mを超える区域						
	それ以外の区域						

# 土砂災害警戒区域等の指定の公示に係る図書(その2-1)



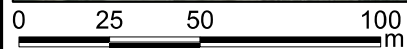
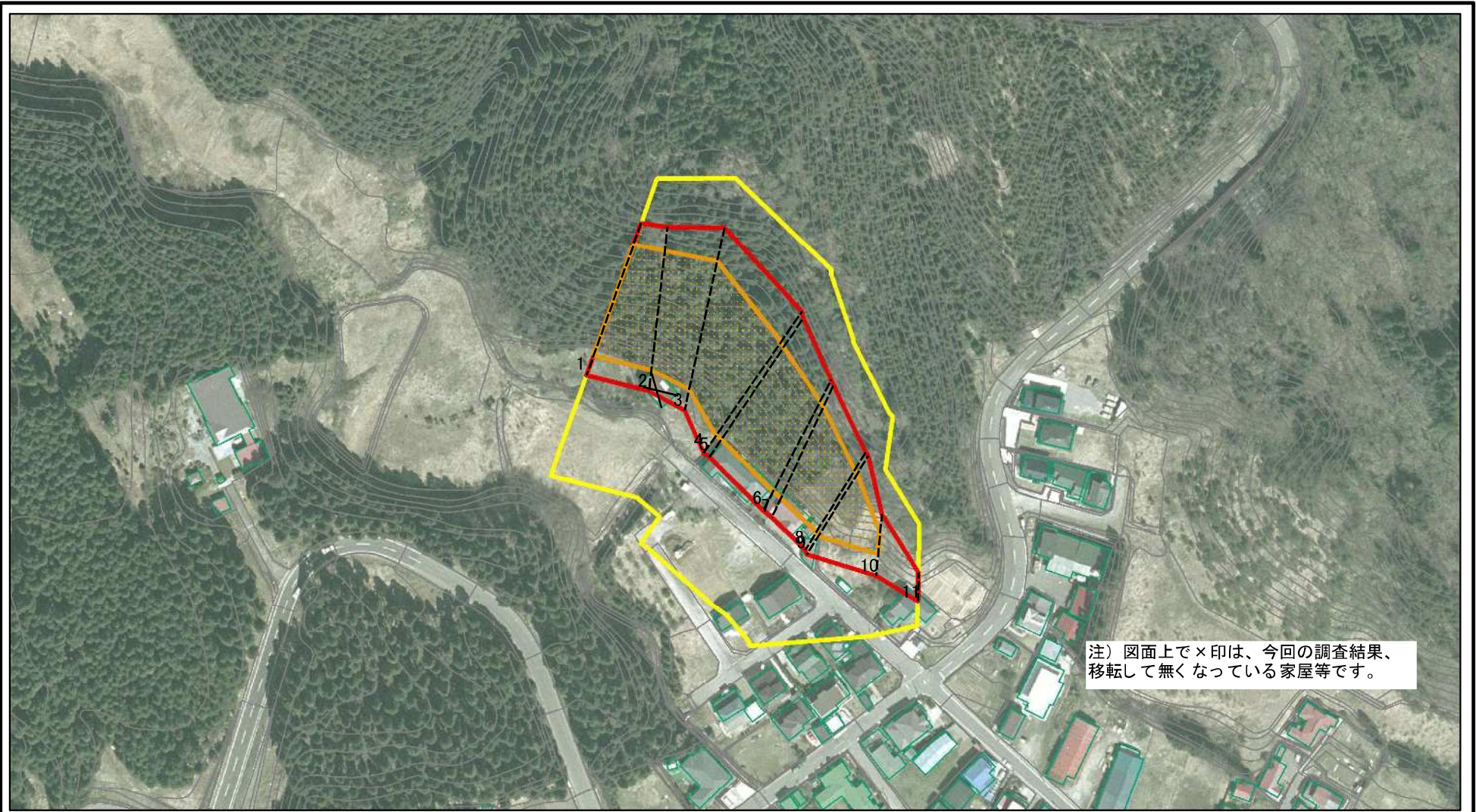
注) 図面上で×印は、今回の調査結果、移転して無くなっている家屋等です。



図中の数字は横断測線番号を示す

<b>様式-2-1(急)</b> 土砂災害警戒区域・土砂災害特別警戒区域 区域図(その2)	土砂災害防止法施行令第二条の基準に該当する区域		N 縮尺 1:2,000	自然現象の種類	急傾斜地の崩壊	箇所番号	II-580
	土砂災害防止法施行令第三条の基準に該当する区域	土石等の(移動)高さが1m以下の場合、土石等の移動による力が100kN/m <sup>2</sup> を超える区域 土石等の堆積の高さが3mを超える区域 それ以外の区域		告示番号	第56号	箇所名	小沢田2号
				告示年月日	令和4年2月15日	所在地	秋田県男鹿市船川港船川字小沢田

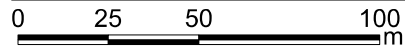
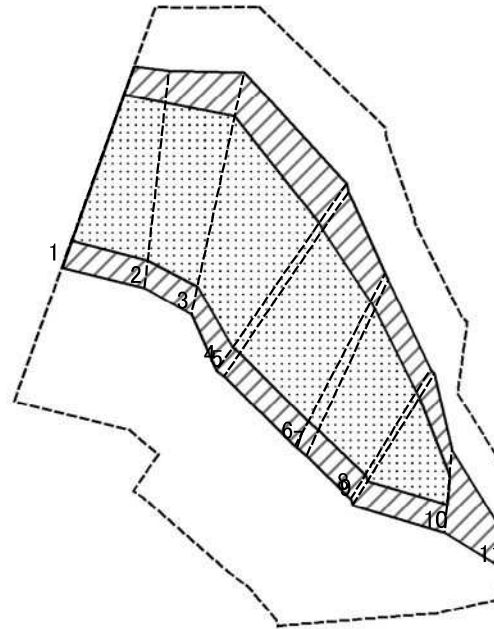
# 土砂災害警戒区域等の指定の公示に係る図書(その2-1)



図中の数字は横断測線番号を示す

<b>様式-2-1(急)</b> 土砂災害警戒区域・土砂災害特別警戒区域 区域図(その2)	土砂災害防止法施行令第二条の基準に該当する区域		N 縮尺 1:2,000	自然現象の種類	急傾斜地の崩壊	箇所番号	II-580
	土砂災害防止法施行令第三条の基準に該当する区域			告示番号	第56号	箇所名	小沢田2号
	土砂等の(移動)高さが1m以下の場合、土砂等の移動による力が100kN/m <sup>2</sup> を超える区域			告示年月日	令和4年2月15日	所在地	秋田県男鹿市船川港船川字小沢田
	土砂等の堆積の高さが3mを超える区域						
	それ以外の区域						

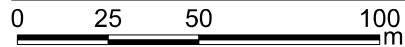
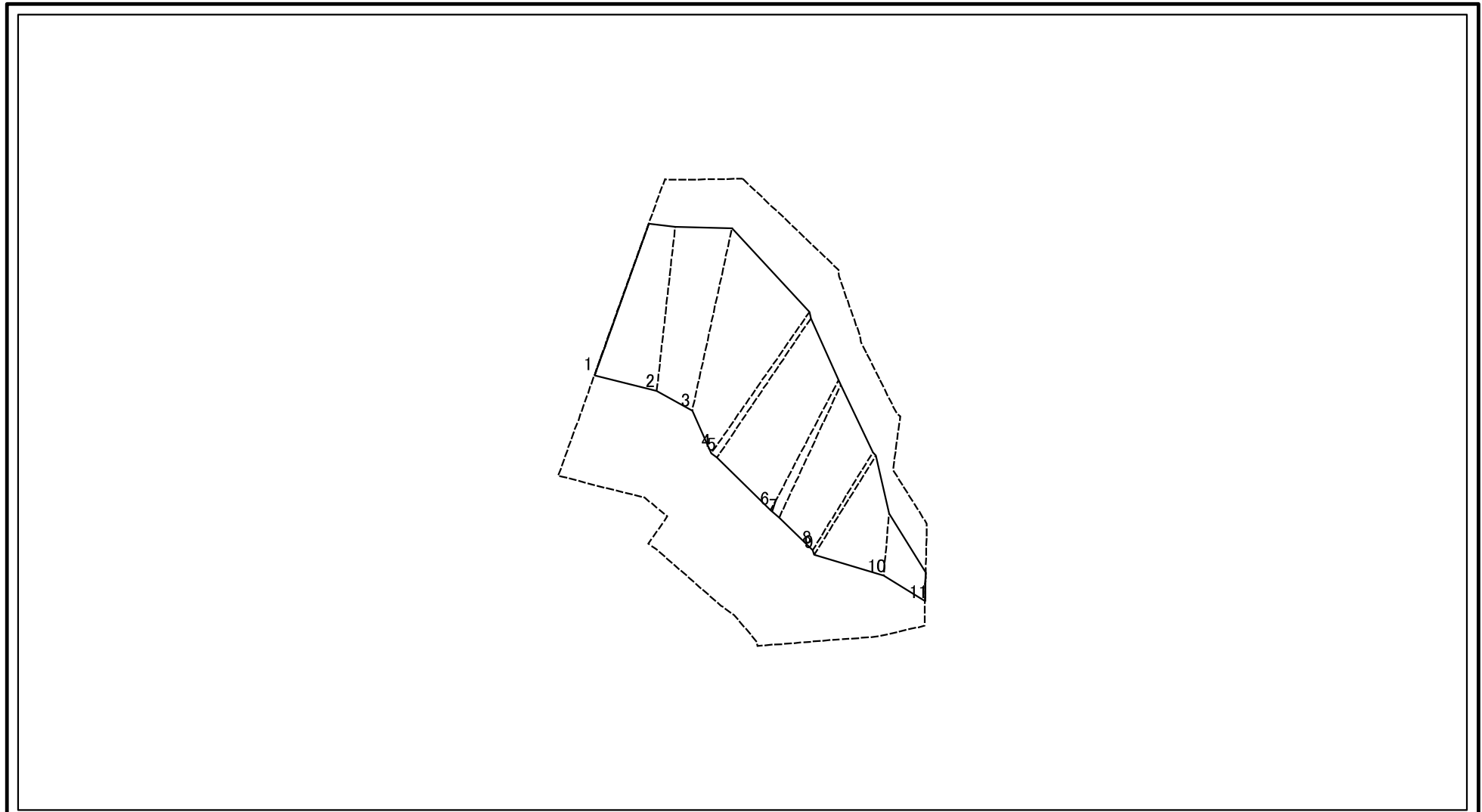
# 土砂災害警戒区域等の指定の公示に係る図書(その2-2)



図中の数字は横断測線番号を示す

様式-2-2(急) 土砂災害特別警戒区域の区域区分図 (急傾斜地の崩壊に伴う土石等の移動により 建築物の地上部に作用すると想定される力)	土砂災害防止法施行令第二条の基準に該当する区域		N 縮尺 1:2,000	自然現象の種類	急傾斜地の崩壊	箇所番号	II-580
	土砂災害防止法施行令第三条の基準に該当する区域			告示番号	第56号	箇所名	小沢田2号
	それ以外の区域		告示年月日	令和4年2月15日	所在地	秋田県男鹿市船川港船川字小沢田	

# 土砂災害警戒区域等の指定の公示に係る図書(その2-3)



図中の数字は横断測線番号を示す

様式-2-3(急) 土砂災害特別警戒区域の区域区分図 (急傾斜地の崩壊に伴う土石等の堆積により 建築物の地上部に作用すると想定される力)	土砂災害防止法施行令第二条の基準に該当する区域		N 縮尺 1:2,000	自然現象の種類	急傾斜地の崩壊	箇所番号	II-580
	土砂災害防止法施行令第三条の基準に該当する区域			告示番号	第56号	箇所名	小沢田2号
	それ以外の区域			告示年月日	令和4年2月15日	所在地	秋田県男鹿市船川港船川字小沢田

# 土砂災害警戒区域等の指定の公示に係る図書(その3)(案)

(1/1)

横断測線の区間	土石等の移動により建築物の地上部に作用すると想定される力				土石等の堆積により建築物の地上部に作用すると想定される力			
	土石等の(移動)高さが1m以下の場合、土石等の移動による力が100kN/m <sup>2</sup> を超える区域		それ以外の区域		土石等の堆積の高さが3mを超える区域		それ以外の区域	
	力の大きさのうち最大のもの(kN/m <sup>2</sup> )	土石等の高さ(m)	力の大きさのうち最大のもの(kN/m <sup>2</sup> )	土石等の高さ(m)	力の大きさのうち最大のもの(kN/m <sup>2</sup> )	土石等の高さ(m)	力の大きさのうち最大のもの(kN/m <sup>2</sup> )	土石等の高さ(m)
1 ~ 2	150.54	1.00	100.00	1.00	-	-	15.73	3.00
2 ~ 3	147.23	1.00	100.00	1.00	-	-	15.59	2.97
3 ~ 4	133.29	1.00	100.00	1.00	-	-	14.75	2.81
4 ~ 5	131.42	1.00	100.00	1.00	-	-	14.71	2.80
5 ~ 6	146.08	1.00	100.00	1.00	-	-	15.63	2.98
6 ~ 7	146.11	1.00	100.00	1.00	-	-	15.64	2.98
7 ~ 8	148.21	1.00	100.00	1.00	-	-	15.73	3.00
8 ~ 9	148.21	1.00	100.00	1.00	-	-	15.73	3.00
9 ~ 10	146.00	1.00	100.00	1.00	-	-	15.50	2.95
10 ~ 11	-	-	100.00	1.00	-	-	12.72	2.43
~								
~								
~								
~								
~								
~								
~								
~								
~								
~								
~								
~								
~								
~								
~								
~								
~								
~								

様式-3(急) 建築物の構造の規制に必要な衝撃に関する事項	自然現象の種類	急傾斜地の崩壊	箇所番号	II-580
	告示番号	第56号	箇所名	小沢田2号
	告示年月日	令和4年2月15日	所在地	秋田県男鹿市船川港船川字小沢田