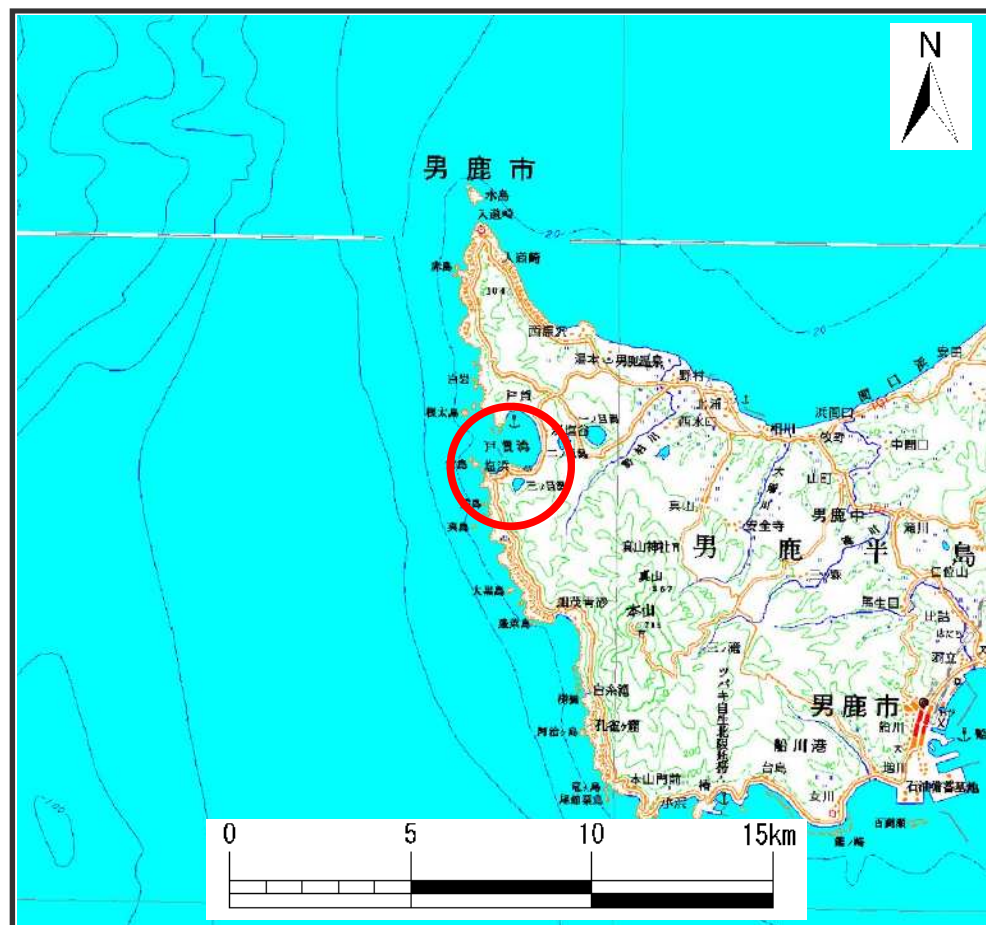
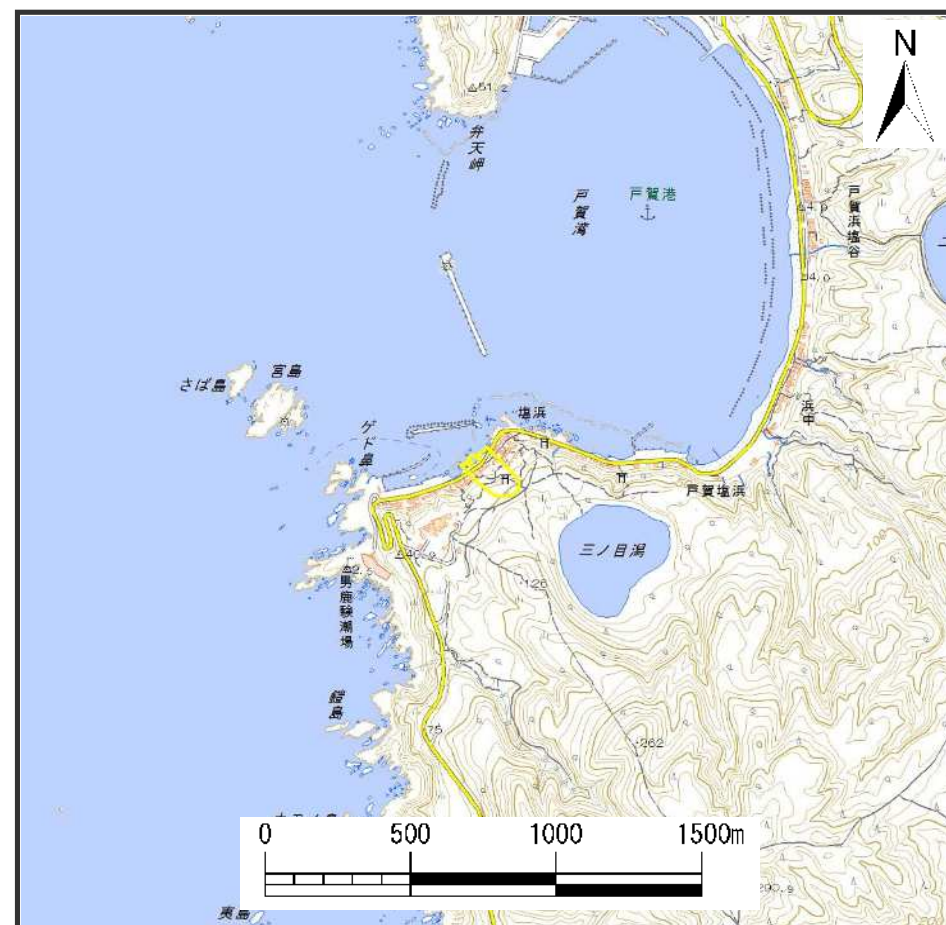


## 土砂災害警戒区域等の指定の公示に係る図書(その1)



位置図 (S=1:200,000)



位置図 (S=1:25,000)

様式-1(地)  
土砂災害警戒区域位置図

自然現象の種類

地滑り

箇所番号

94-2

箇所名

塩浜2

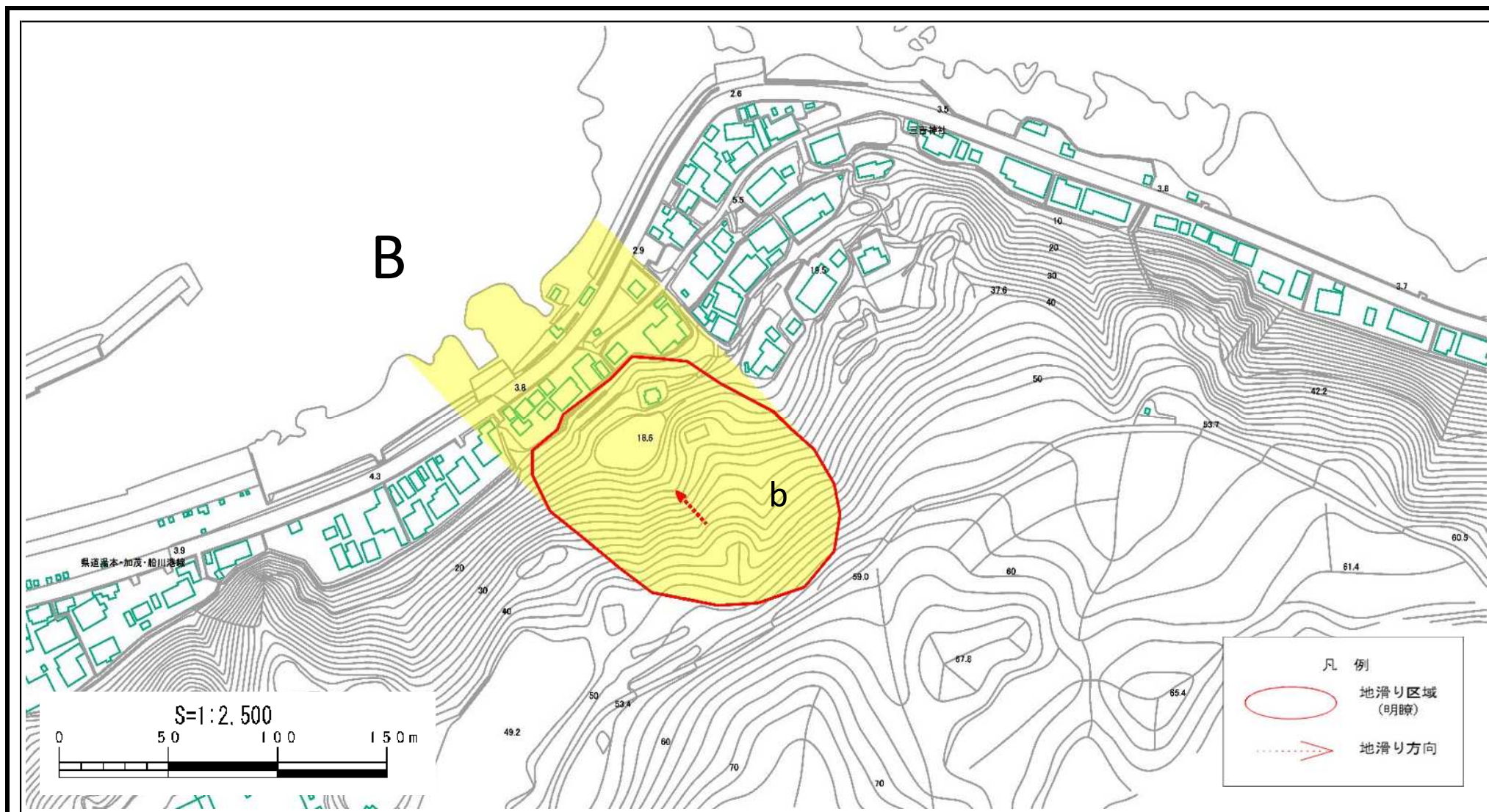
地滑り区域名

B区域

所在地

秋田県男鹿市戸賀塩浜字漁元先、釜坂木揚場、壺ヶ沢及び二ノ岱

# 土砂災害警戒区域等の指定の公示に係る図書（その2）

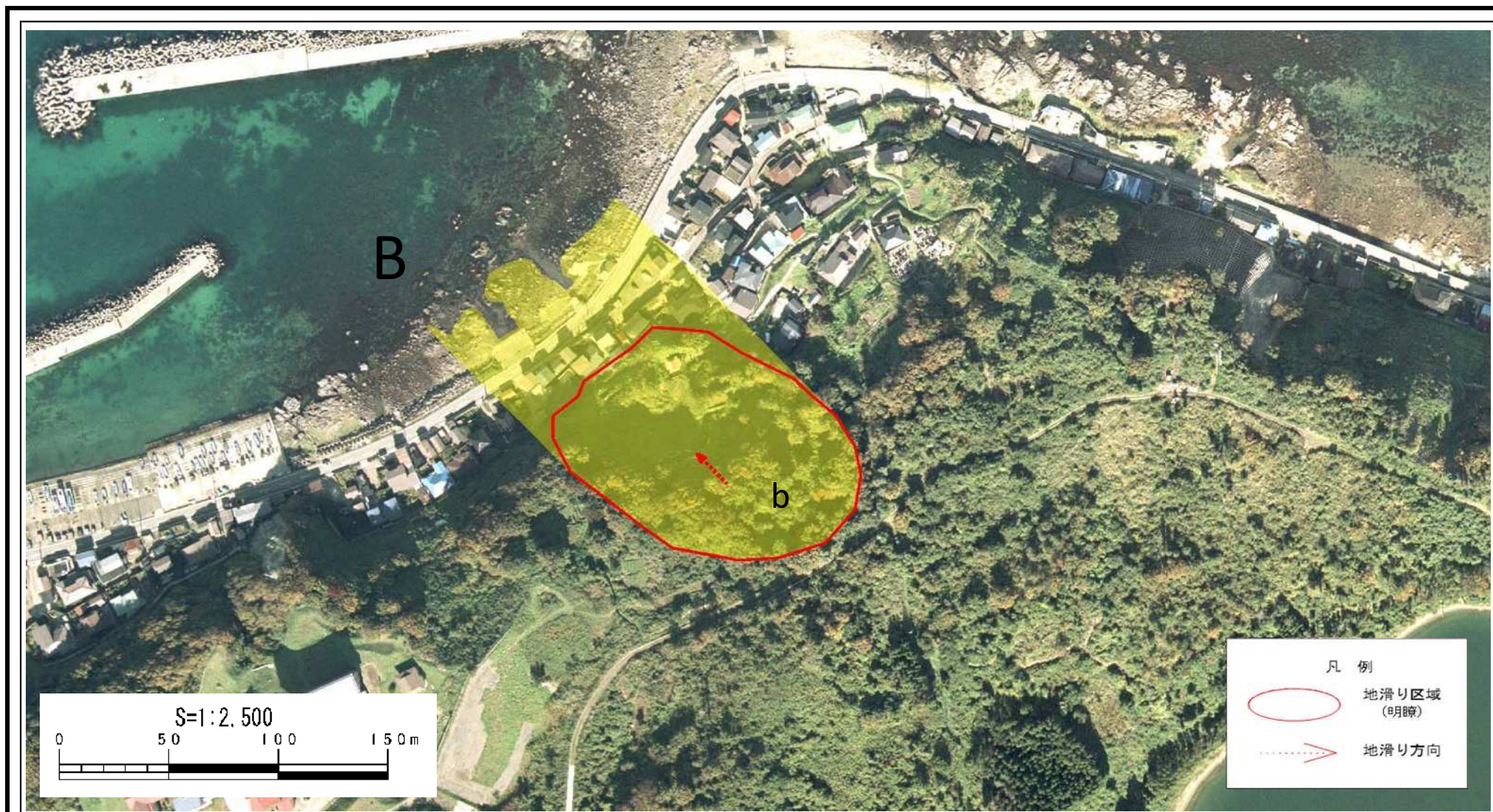


様式-2(地)  
土砂災害警戒区域図

土砂災害防止法施行令第二条の基準に該当する区域（土砂災害警戒区域）

|               |         |           |      |                                |     |     |
|---------------|---------|-----------|------|--------------------------------|-----|-----|
| 縮尺<br>1:2,500 | 自然現象の種類 | 地滑り       | 箇所番号 | 94-2                           | 箇所名 | 塩浜2 |
|               | 告示番号    | 第112号     | 箇所名  | B区域                            |     |     |
|               | 告示年月日   | 令和元年7月23日 | 所在地  | 秋田県鹿角市戸賀塩浜字漁元先、釜坂木揚場、壺ヶ沢及びび二ノ岱 |     |     |

# 土砂災害警戒区域等の指定の公示に係る図書（その2）



様式-2(地)  
土砂災害警戒区域図

土砂災害防止法施行令第二条の基準に該当する区域（土砂災害警戒区域）



縮尺  
1:2,500

|         |           |      |                                |     |     |
|---------|-----------|------|--------------------------------|-----|-----|
| 自然現象の種類 | 地滑り       | 箇所番号 | 94-2                           | 箇所名 | 塩浜2 |
| 告示番号    | 第112号     | 箇所名  | B区域                            |     |     |
| 告示年月日   | 令和元年7月23日 | 所在地  | 秋田県鹿角市戸賀塩浜字漁元先、釜坂木揚場、壺ヶ沢及びび二ノ岱 |     |     |