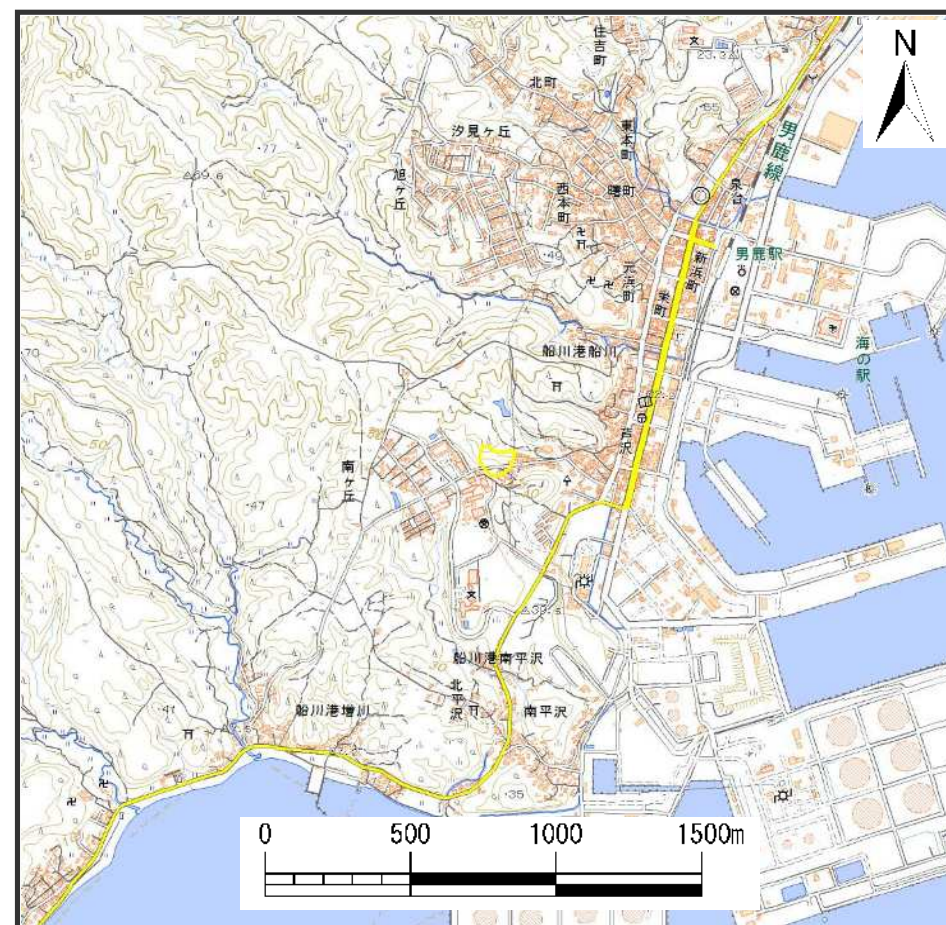


土砂災害警戒区域等の指定の公示に係る図書(その1)



位置図 (S=1:200,000)



位置図 (S=1:25,000)

様式-1(地)
土砂災害警戒区域位置図

自然現象の種類

地滑り

箇所番号

89-2

箇所名

芦沢2

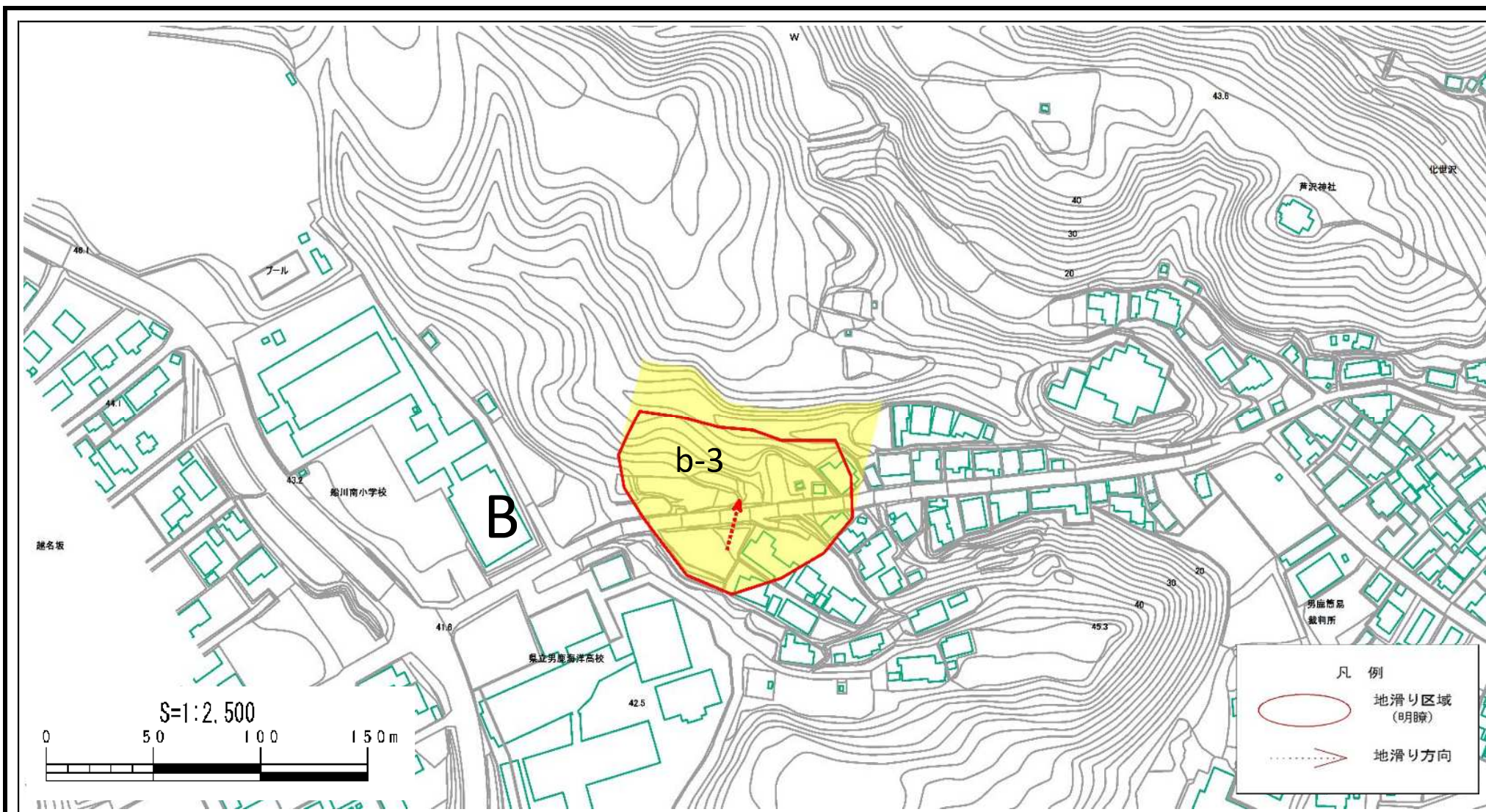
地滑り区域名

B区域

所在地

秋田県男鹿市船川港船川字化世沢

土砂災害警戒区域等の指定の公示に係る図書（その2）

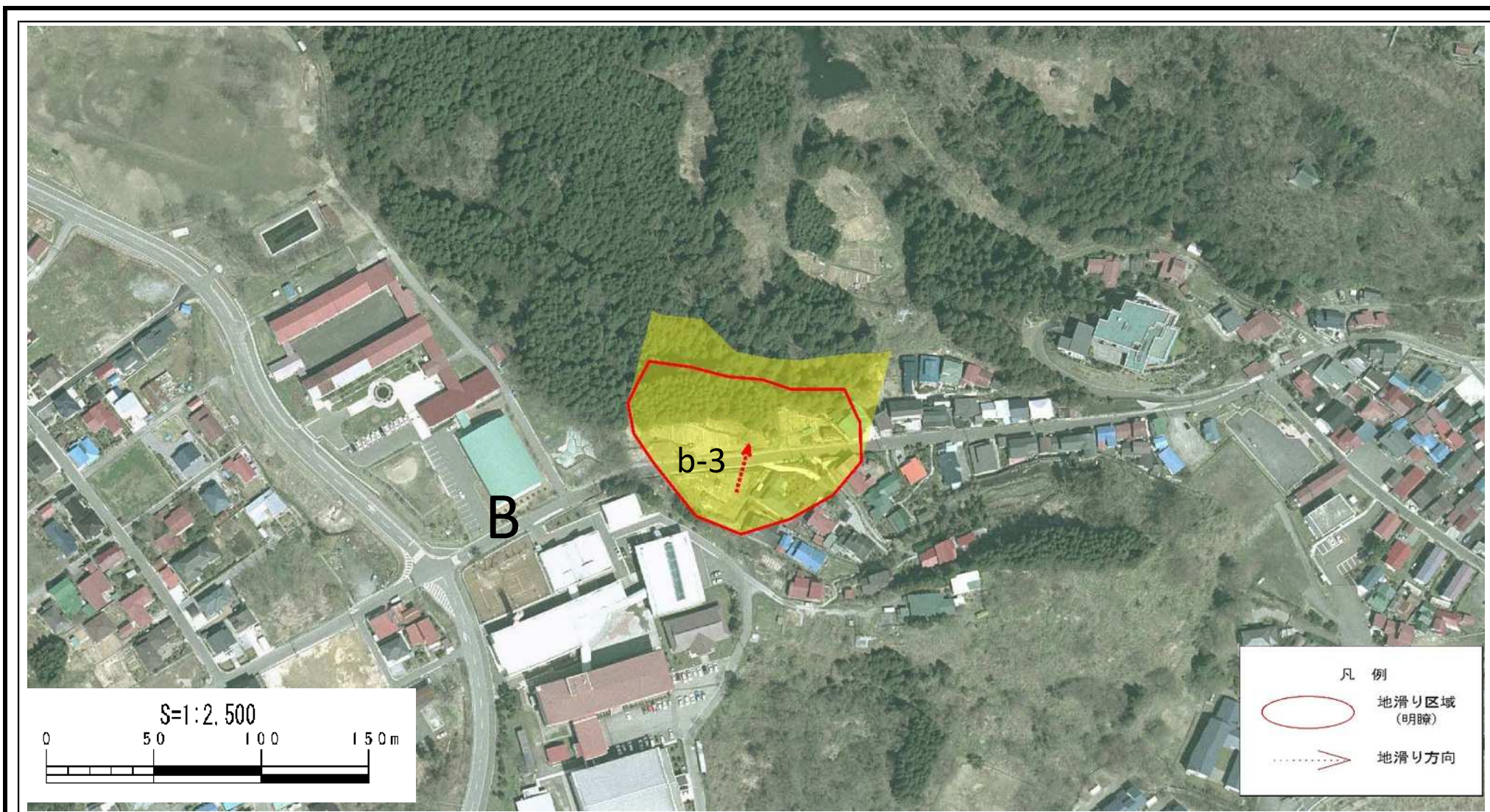


様式-2(地)
土砂災害警戒区域図

土砂災害防止法施行令第二条の基準に該当する区域（土砂災害警戒区域）

| | | | | | | |
|---------------|---------|-----------|------|-----------------|-----|-----|
| 縮尺 1:2,500 | 自然現象の種類 | 地滑り | 箇所番号 | 89-2 | 箇所名 | 芦沢2 |
| | 告示番号 | 第112号 | 箇所名 | B区域 | | |
| | 告示年月日 | 令和元年7月23日 | 所在地 | 秋田県男鹿市船川港船川字化世沢 | | |

土砂災害警戒区域等の指定の公示に係る図書（その2）



様式-2(地)
土砂災害警戒区域図

土砂災害防止法施行令第二条の基準に該当する区域（土砂災害警戒区域）



縮尺
1:2,500

| | | | | | |
|---------|-----------|------|-----------------|-----|-----|
| 自然現象の種類 | 地滑り | 箇所番号 | 89-2 | 箇所名 | 芦沢2 |
| 告示番号 | 第112号 | 箇所名 | B区域 | | |
| 告示年月日 | 令和元年7月23日 | 所在地 | 秋田県男鹿市船川港船川字化世沢 | | |