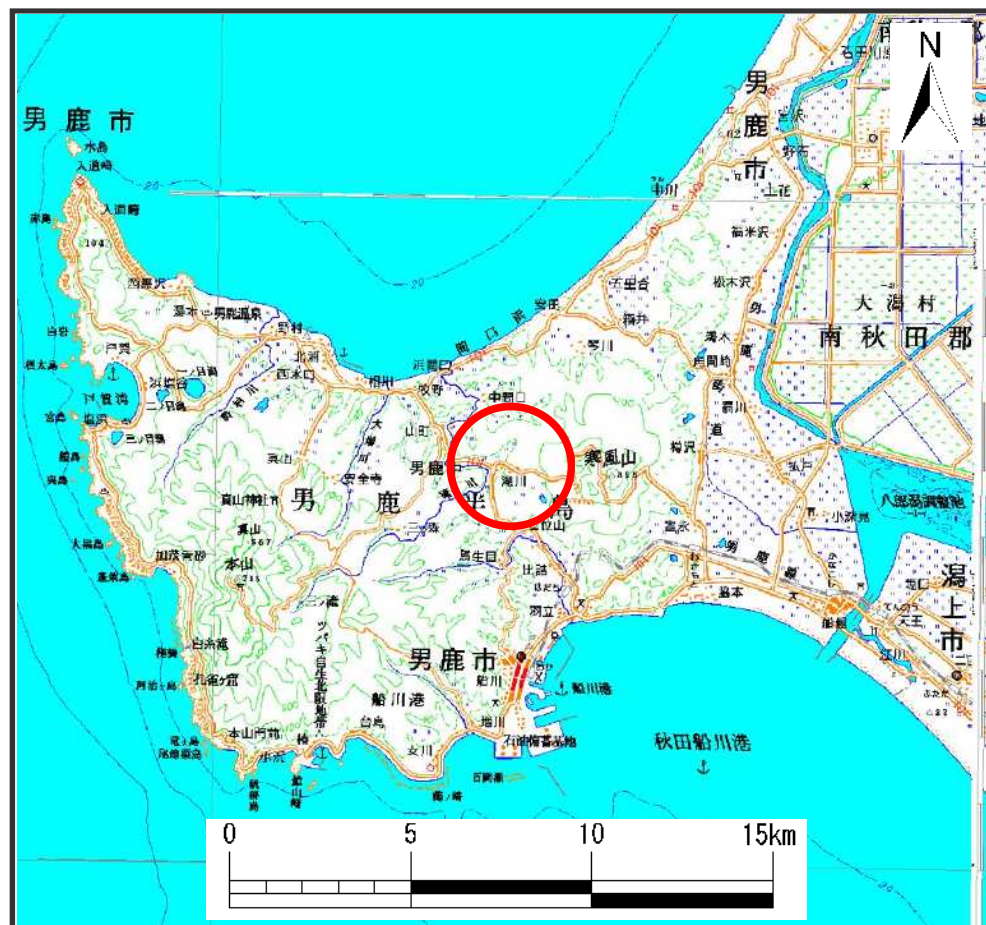
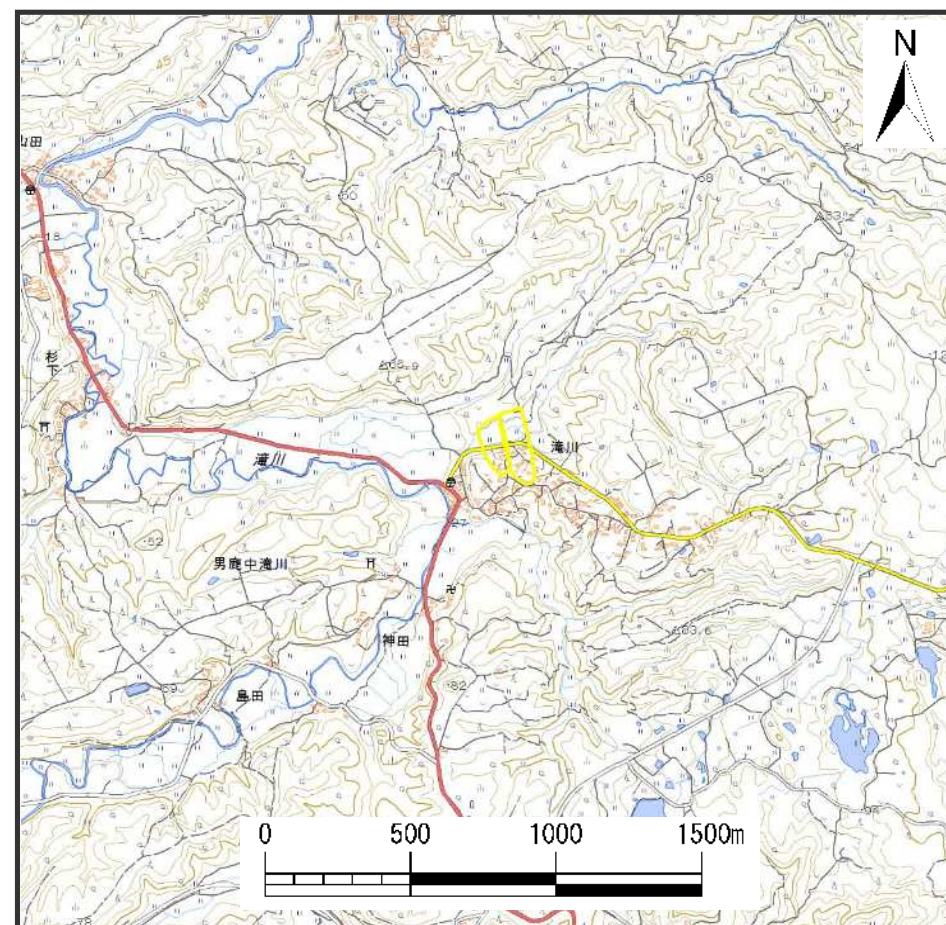


土砂災害警戒区域等の指定の公示に係る図書(その1)



位置図 (S=1:200,000)



位置図 (S=1:25,000)

様式-1(地)
土砂災害警戒区域位置図

自然現象の種類

地滑り

箇所番号

85-4

箇所名

滝川4

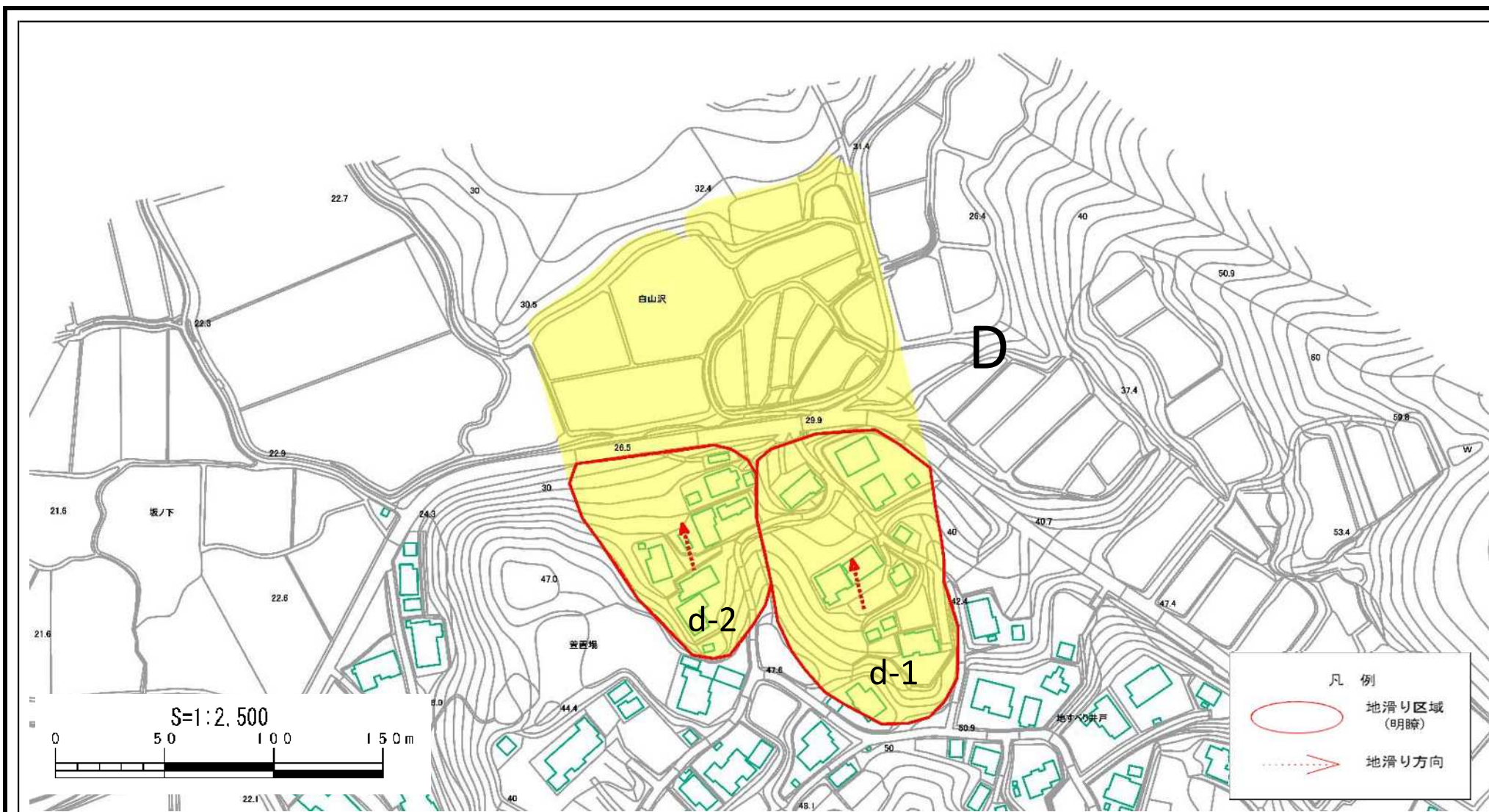
地滑り区域名

D区域

所在地

秋田県男鹿市男鹿中滝川字萱置場、白山沢及び藤巻台

土砂災害警戒区域等の指定の公示に係る図書（その2）



様式-2(地)
土砂災害警戒区域図

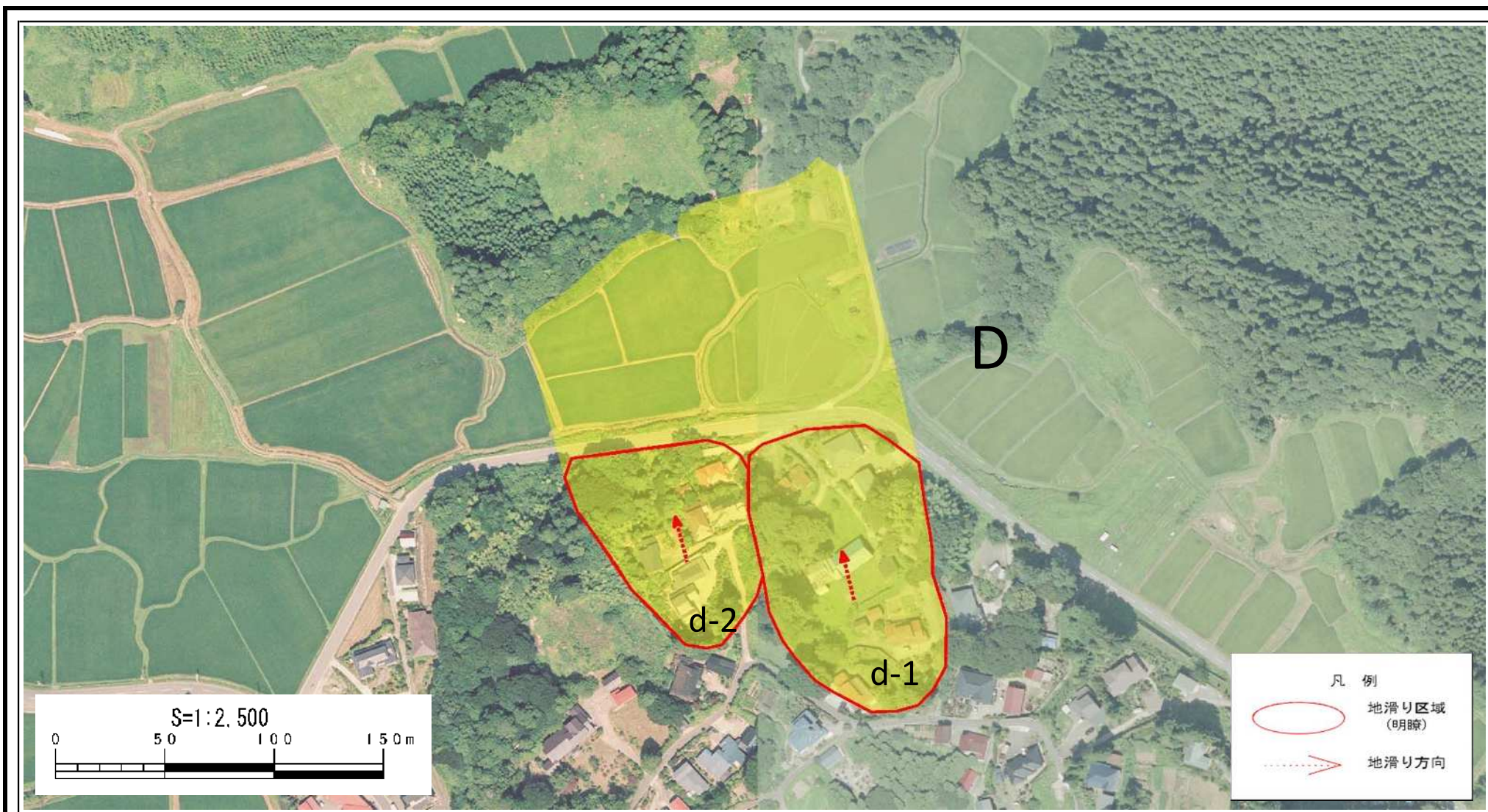
土砂災害防止法施行令第二条の基準に該当する区域（土砂災害警戒区域）



縮尺
1:2,500


自然現象の種類	地滑り	箇所番号	85-4	箇所名	滝川4
告示番号	第112号	箇所名	D区域		
告示年月日	令和元年7月23日	所在地	秋田県男鹿市男鹿中滝川字萱置場、白山沢及び藤巻台		

土砂災害警戒区域等の指定の公示に係る図書（その2）



様式-2(地)
土砂災害警戒区域図

土砂災害防止法施行令第二条の基準に該当する区域（土砂災害警戒区域）

 縮尺 1:2,500	N	自然現象の種類	地滑り	箇所番号	85-4	箇所名	滝川4
		告示番号	第112号	箇所名	D区域		
		告示年月日	令和元年7月23日	所在地	秋田県男鹿市男鹿中滝川字萱置場、白山沢及び藤巻台		