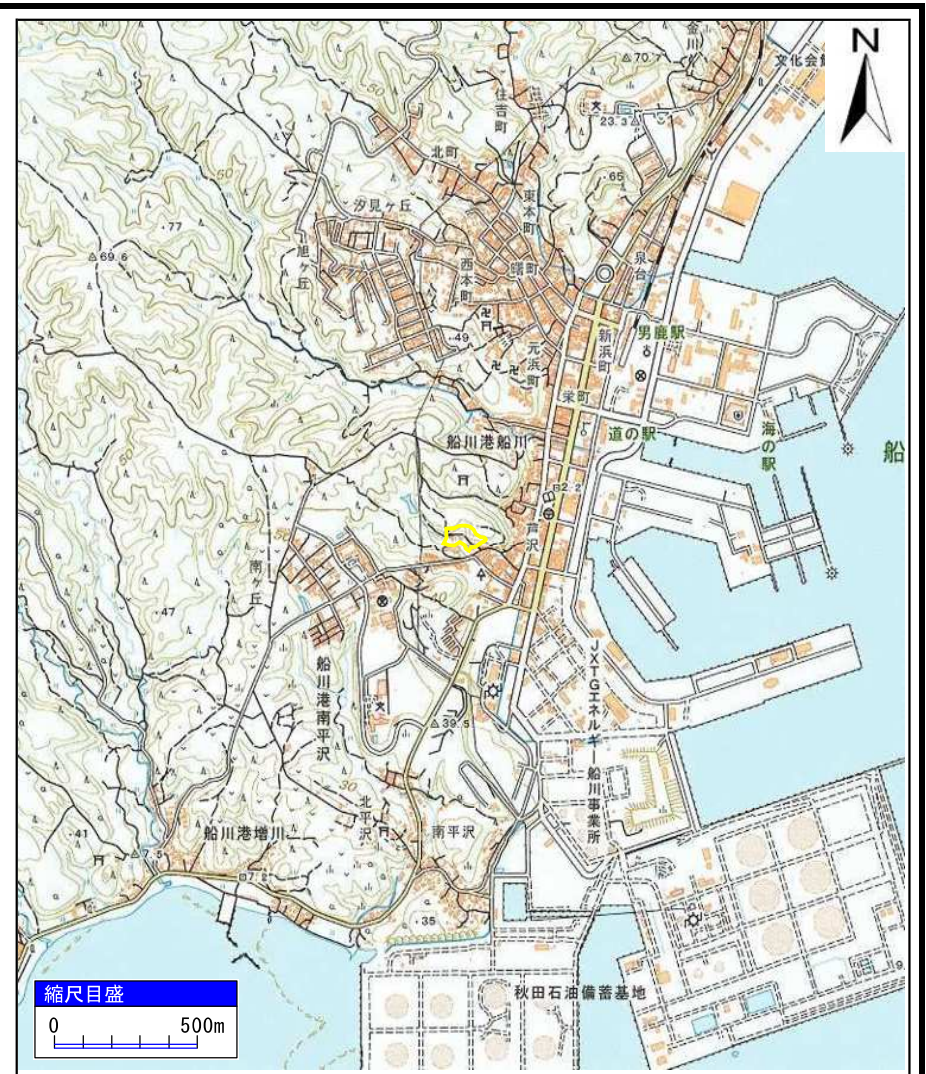


土砂災害警戒区域等の指定の公示に係る図書(その1)



(1/200,000)



(1/25,000)

様式-1(急)
土砂災害警戒区域・土砂災害特別警戒区域
位置図

自然現象の種類

急傾斜地の崩壊

箇所番号

I-524

箇所名

芦沢2号

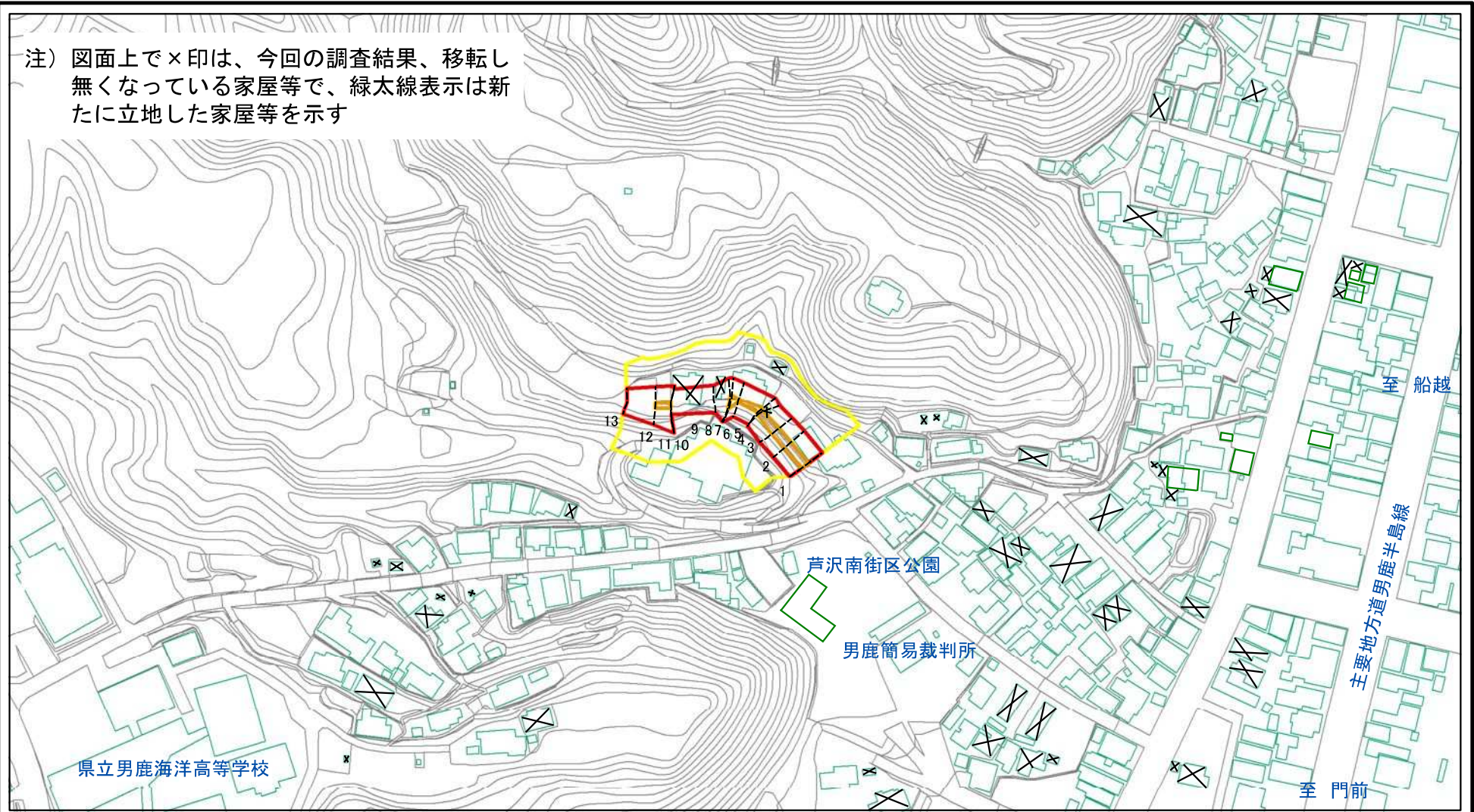
所在地

秋田県男鹿市船川港船川字化世沢

「測量法に基づく国土地理院長承認(複製)R 2JHf 648」本製品を複製する場合には、国土地理院の長の承認を得なければならない。」

土砂災害警戒区域等の指定の公示に係る図書(その2)

注) 図面上で×印は、今回の調査結果、移転し無くなっている家屋等で、緑太線表示は新たに立地した家屋等を示す

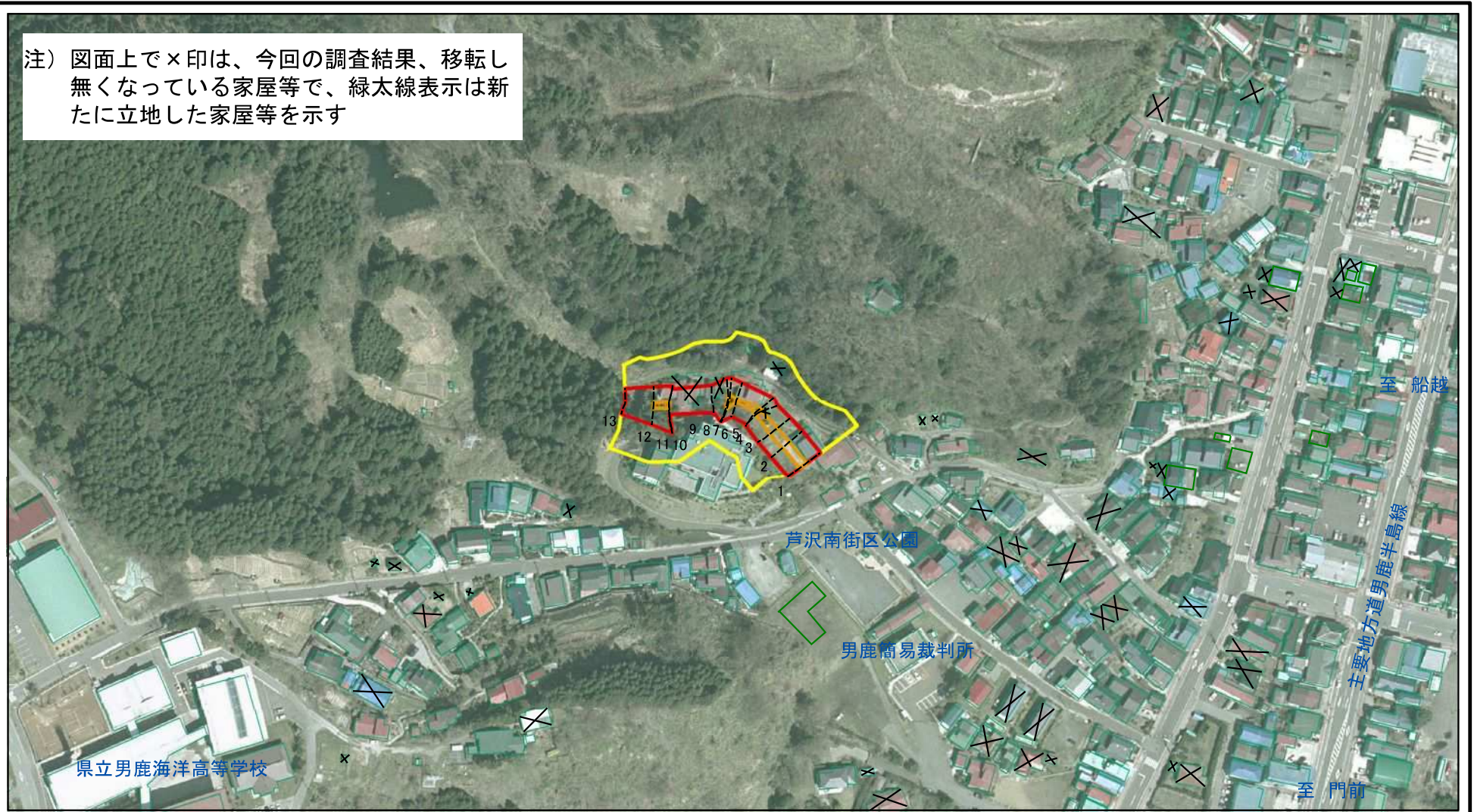


図中の数字は横断測線番号を示す

様式-2(急) 土砂災害警戒区域・土砂災害特別警戒区域 区域図(その1)	土砂災害防止法施行令第二条の基準に該当する区域		N 縮尺 1:2,500	自然現象の種類	急傾斜地の崩壊	箇所番号	I-524
	土砂災害防止法施行令第三条の基準に該当する区域			告示番号	第56号	箇所名	芦沢2号
	それ以外の区域			告示年月日	令和4年2月15日	所在地	秋田県男鹿市船川港船川字化世沢

土砂災害警戒区域等の指定の公示に係る図書(その2)

注) 図面上で×印は、今回の調査結果、移転し無くなっている家屋等で、緑太線表示は新たに立地した家屋等を示す



図中の数字は横断測線番号を示す

様式-2(急)
土砂災害警戒区域・土砂災害特別警戒区域
区域図(その1)

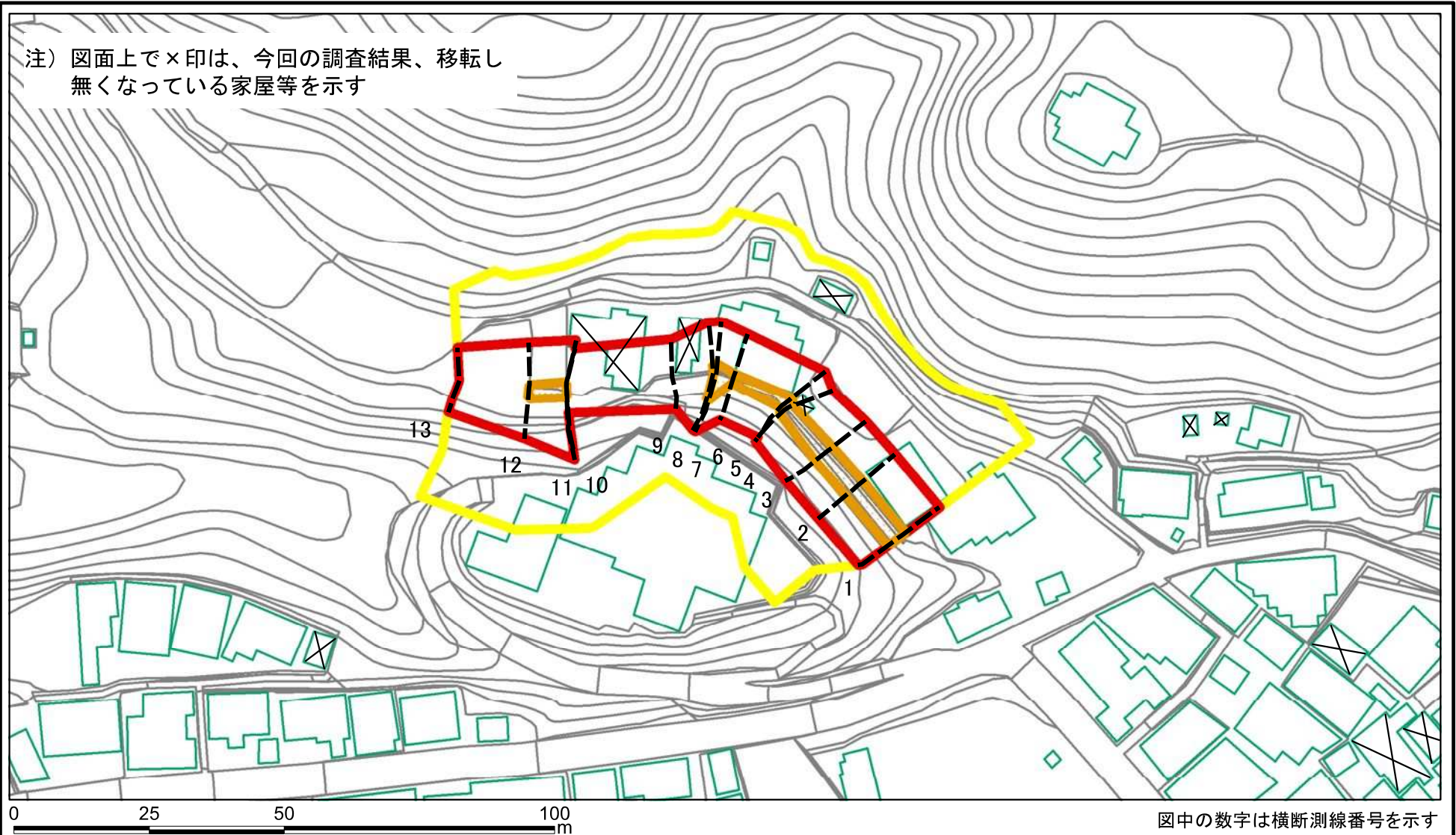
土砂災害防止法施行令第二条の基準に該当する区域	
土砂災害防止法施行令第三条の基準に該当する区域	
それ以外の区域	

縮尺	N	1:2,500
----	---	---------

自然現象の種類	急傾斜地の崩壊	箇所番号	I-524
告示番号	第56号	箇所名	芦沢2号
告示年月日	令和4年2月15日	所在地	秋田県男鹿市船川港船川字化世沢

土砂災害警戒区域等の指定の公示に係る図書(その2-1)

注) 図面上で×印は、今回の調査結果、移転し
無くなっている家屋等を示す

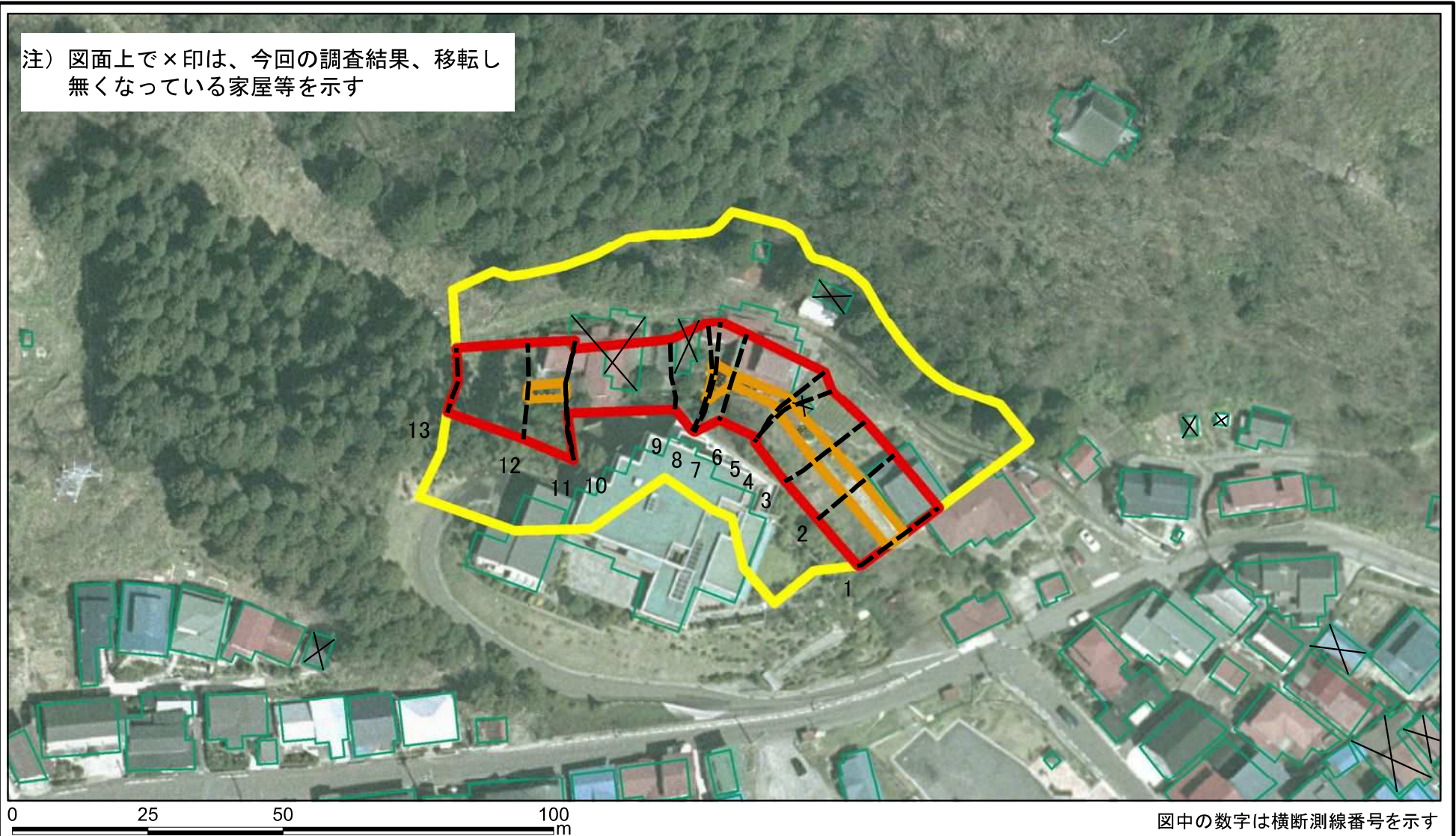


図中の数字は横断測線番号を示す

様式-2-1(急) 土砂災害警戒区域・土砂災害特別警戒区域 区域図(その2)	土砂災害防止法施行令第二条の基準に該当する区域		N 縮尺 1:1,000	自然現象の種類	急傾斜地の崩壊	箇所番号	I-524
	土砂災害防止法施行令第三条の基準に該当する区域			告示番号	第56号	箇所名	芦沢2号
	土砂等の(移動)高さが1m以下の場合、土砂等の移動による力が100kN/m ² を超える区域			告示年月日	令和4年2月15日	所在地	秋田県男鹿市船川港船川字化世沢
	土砂等の堆積の高さが3mを超える区域						
	それ以外の区域						

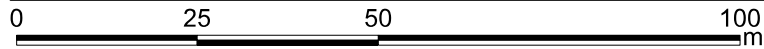
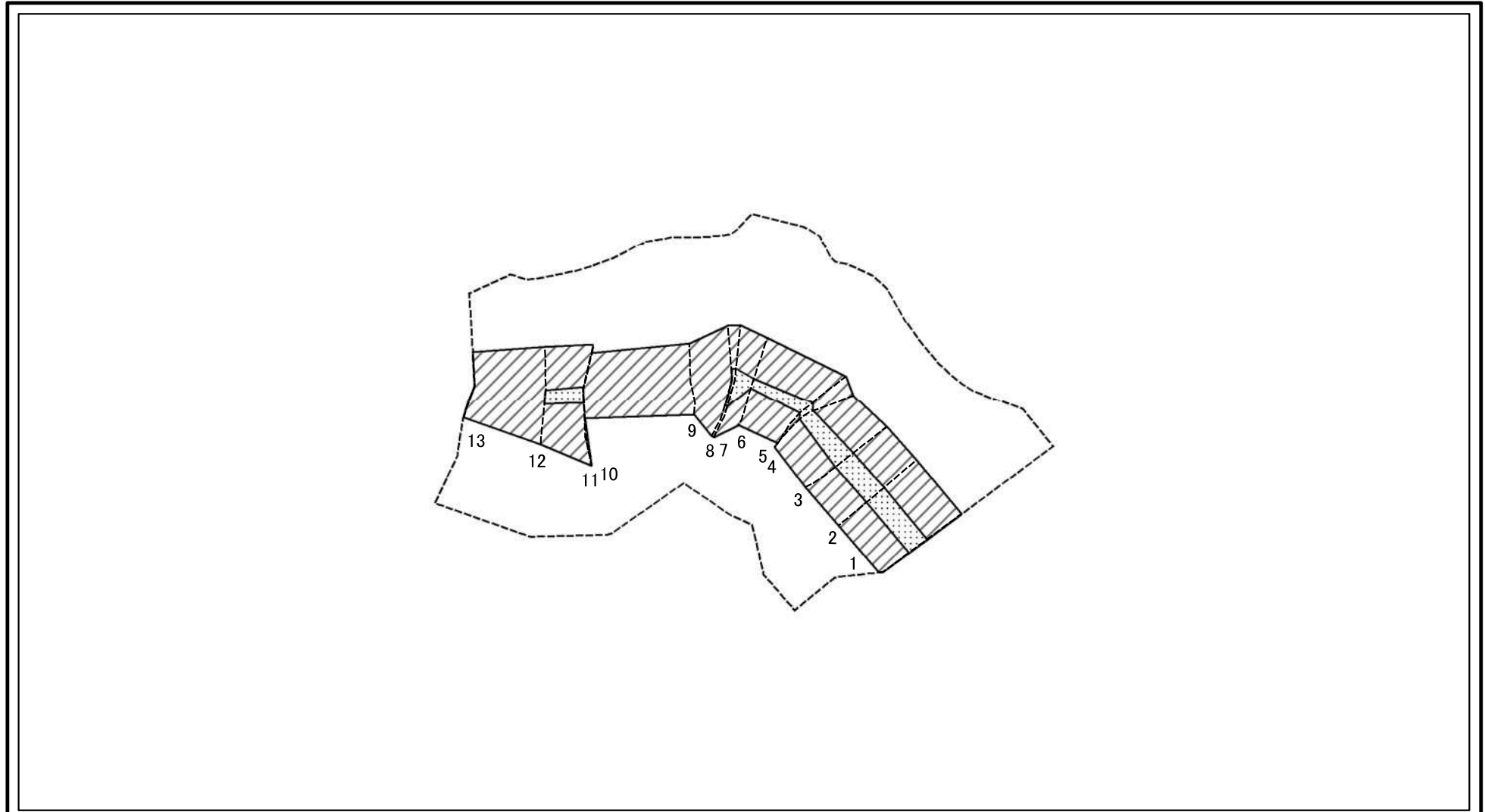
土砂災害警戒区域等の指定の公示に係る図書(その2-1)

注) 図面上で×印は、今回の調査結果、移転し無くなっている家屋等を示す



様式-2-1(急) 土砂災害警戒区域・土砂災害特別警戒区域 区域図(その2)	土砂災害防止法施行令第二条の基準に該当する区域		N 縮尺 1:1,000	自然現象の種類	急傾斜地の崩壊	箇所番号	I-524
	土砂災害防止法施行令第三条の基準に該当する区域			告示番号	第56号	箇所名	芦沢2号
	土砂等の(移動)高さが1m以下の場合、土砂等の移動による力が100kN/mを超える区域			告示年月日	令和4年2月15日	所在地	秋田県男鹿市船川港船川字化世沢
	土砂等の堆積の高さが3mを超える区域						
	それ以外の区域						

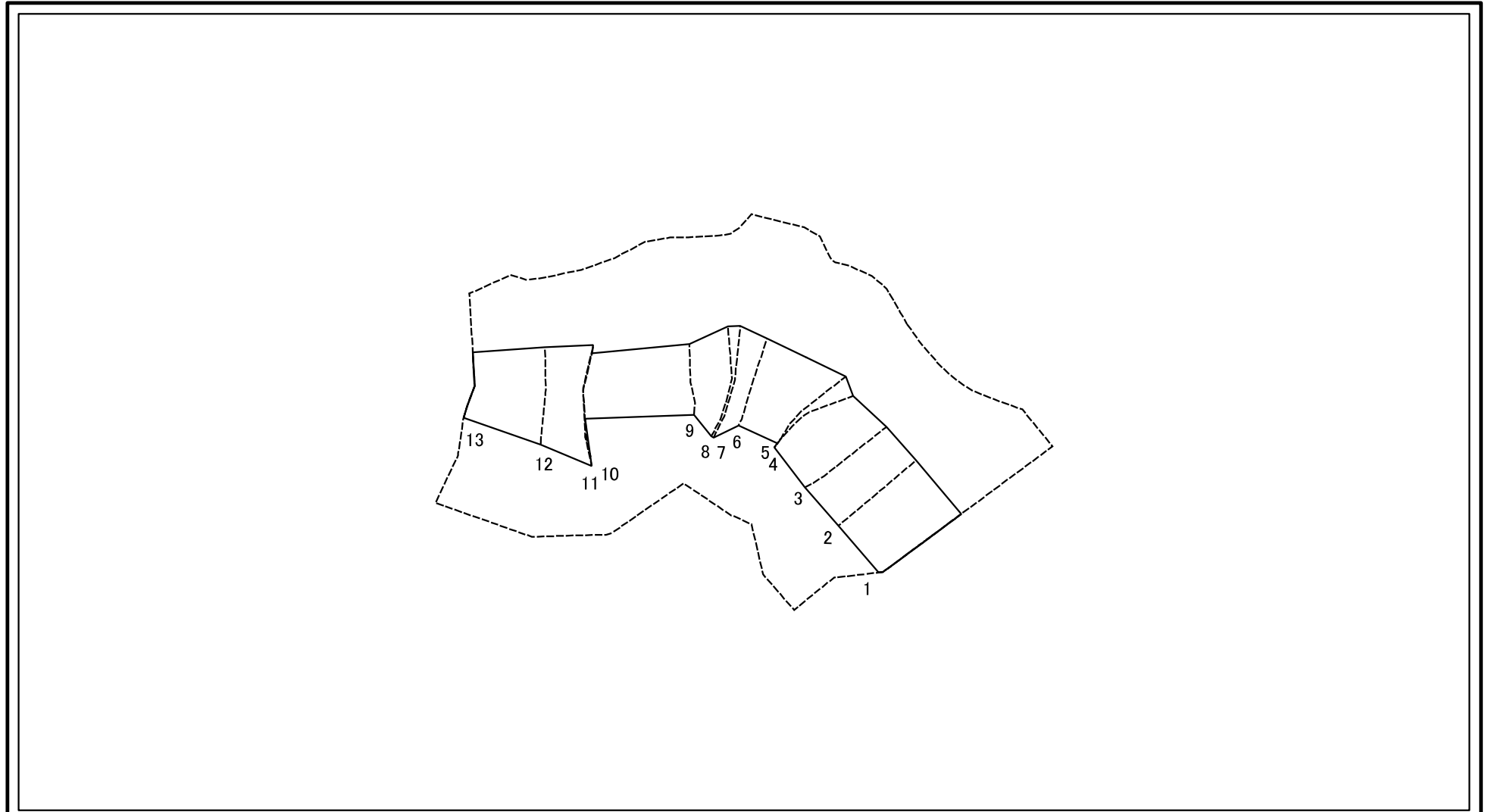
土砂災害警戒区域等の指定の公示に係る図書(その2-2)



図中の数字は横断測線番号を示す

様式-2-2(急) 土砂災害特別警戒区域の区域区分図 (急傾斜地の崩壊に伴う土石等の移動により建築物の地上部に作用すると想定される力)	土砂災害防止法施行令第二条の基準に該当する区域		N 縮尺 1:1,000	自然現象の種類	急傾斜地の崩壊	箇所番号	I-524
	土砂災害防止法施行令第三条の基準に該当する区域	土石等の(移動)高さが1m以下の場合、 土石等の移動による力が100kN/mを超える区域			告示番号	第56号	箇所名
	それ以外の区域		告示年月日	令和4年2月15日	所在地	秋田県男鹿市船川港船川字化世沢	

土砂災害警戒区域等の指定の公示に係る図書(その2-3)



図中の数字は横断測線番号を示す

様式-2-3(急) 土砂災害特別警戒区域の区域区分図 (急傾斜地の崩壊に伴う土石等の堆積により 建築物の地上部に作用すると想定される力)	土砂災害防止法施行令第二条の基準に該当する区域		N 縮尺 1:1,000	自然現象の種類	急傾斜地の崩壊	箇所番号	I-524
	土砂災害防止法施行令第三条の基準に該当する区域			告示番号	第56号	箇所名	芦沢2号
	それ以外の区域			告示年月日	令和4年2月15日	所在地	秋田県男鹿市船川港船川字化世沢

