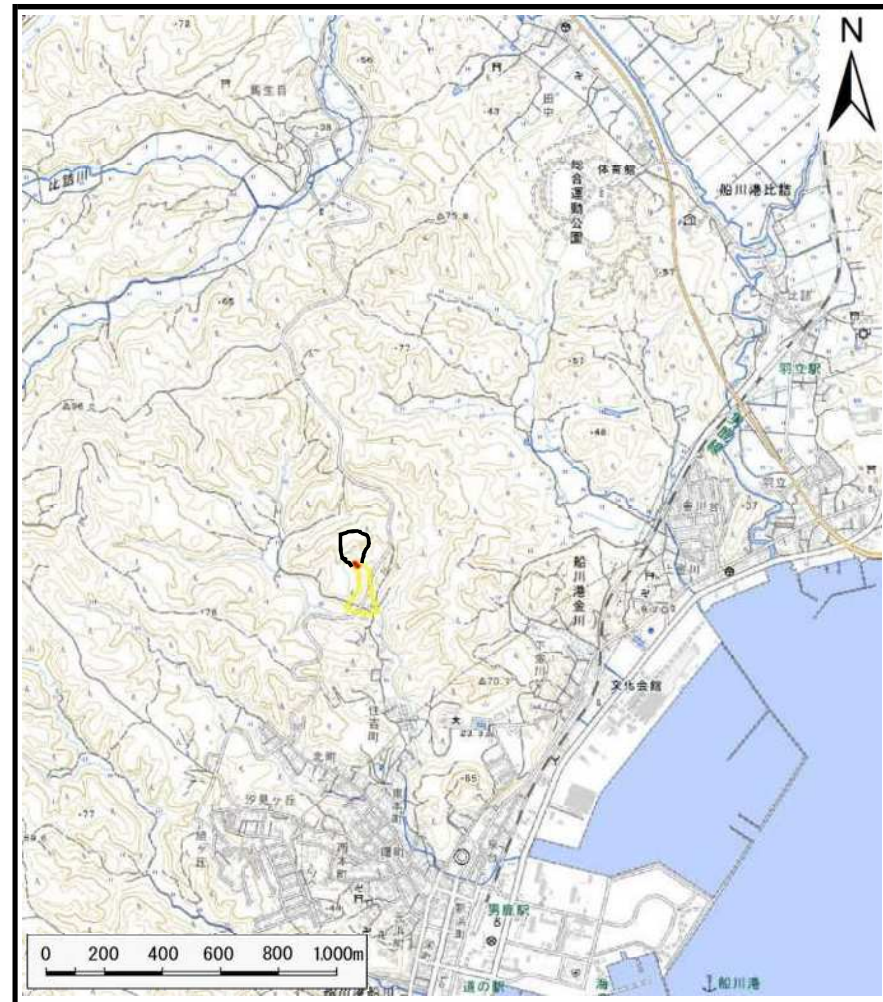


土砂災害警戒区域等の指定の公示に係る図書（その1）



(1/200,000)

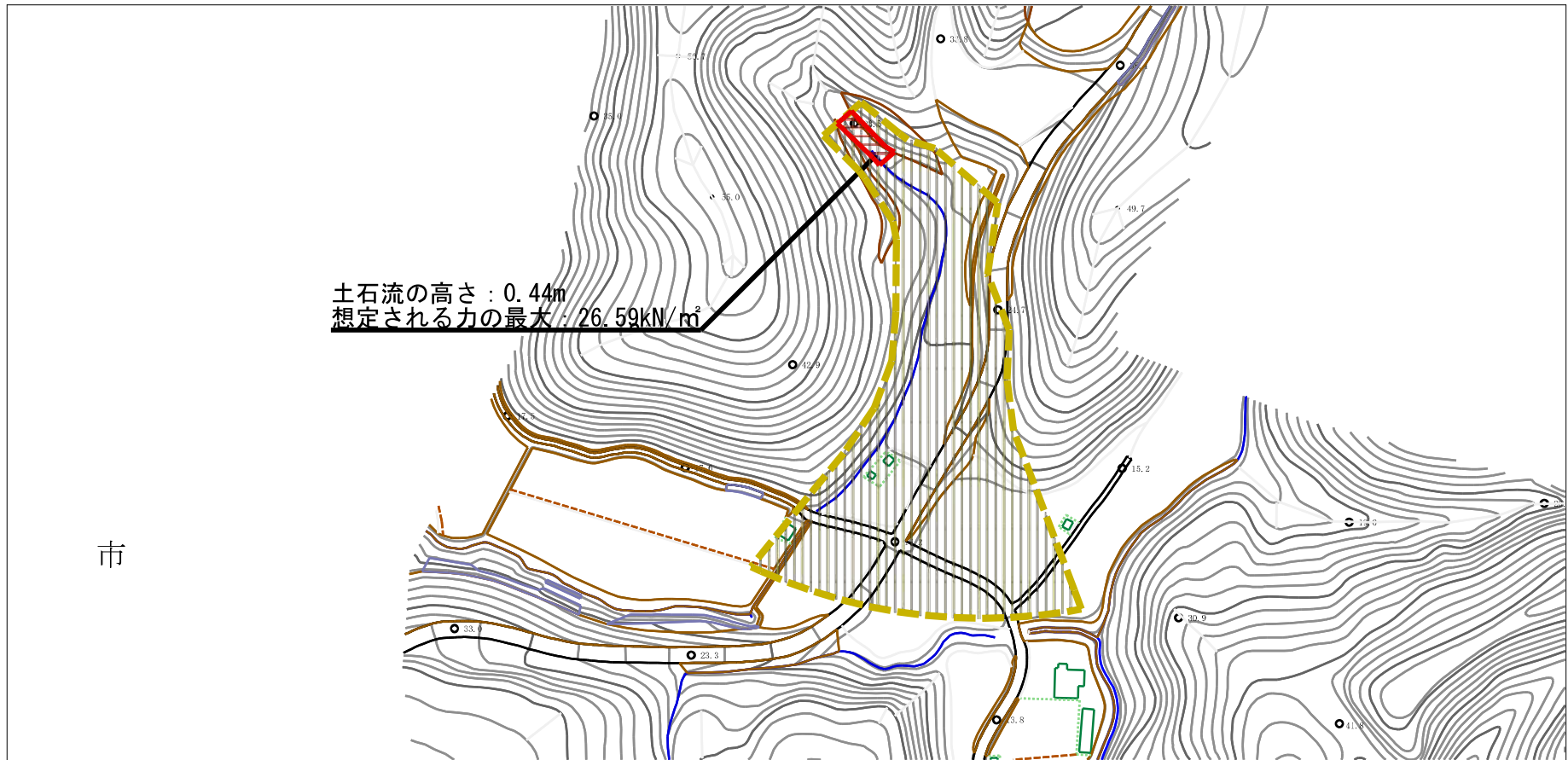


(1/25,000)

様式-1(土) 土砂災害警戒区域・土砂災害特別警戒区域 位置図	自然現象の種類	土石流
	箇所番号	206-Ⅲ-021-1
	箇所名	船川港船川沢-1
	所在地	秋田県男鹿市船川港船川字大沢田及び柳沢

この地図は、国土地理院長の承認を得て、同院発行の電子地形図25,000及び電子地形図200,000を複製したものである。(承認番号R2JHf649)

土石災害警戒区域等の指定の公示に係る図書（その2）



市



様式-2 (土)

土石災害警戒区域・土石災害特別警戒区域
 区域図

土石災害防止法施行令第二条の基準に該当する区域

土石流の高さが1mを超える場合、土石等の
 移動による力が50kN/m²を超える区域

土石流の高さが1mを超える場合、土石等の
 移動による力が50kN/m²以下の区域

それ以外の区域



縮尺
 1:2,500

自然現象
 の種類

土石流

告示番号

第56号

告示年月日

令和4年2月15日

溪流番号

206-Ⅲ-021-1

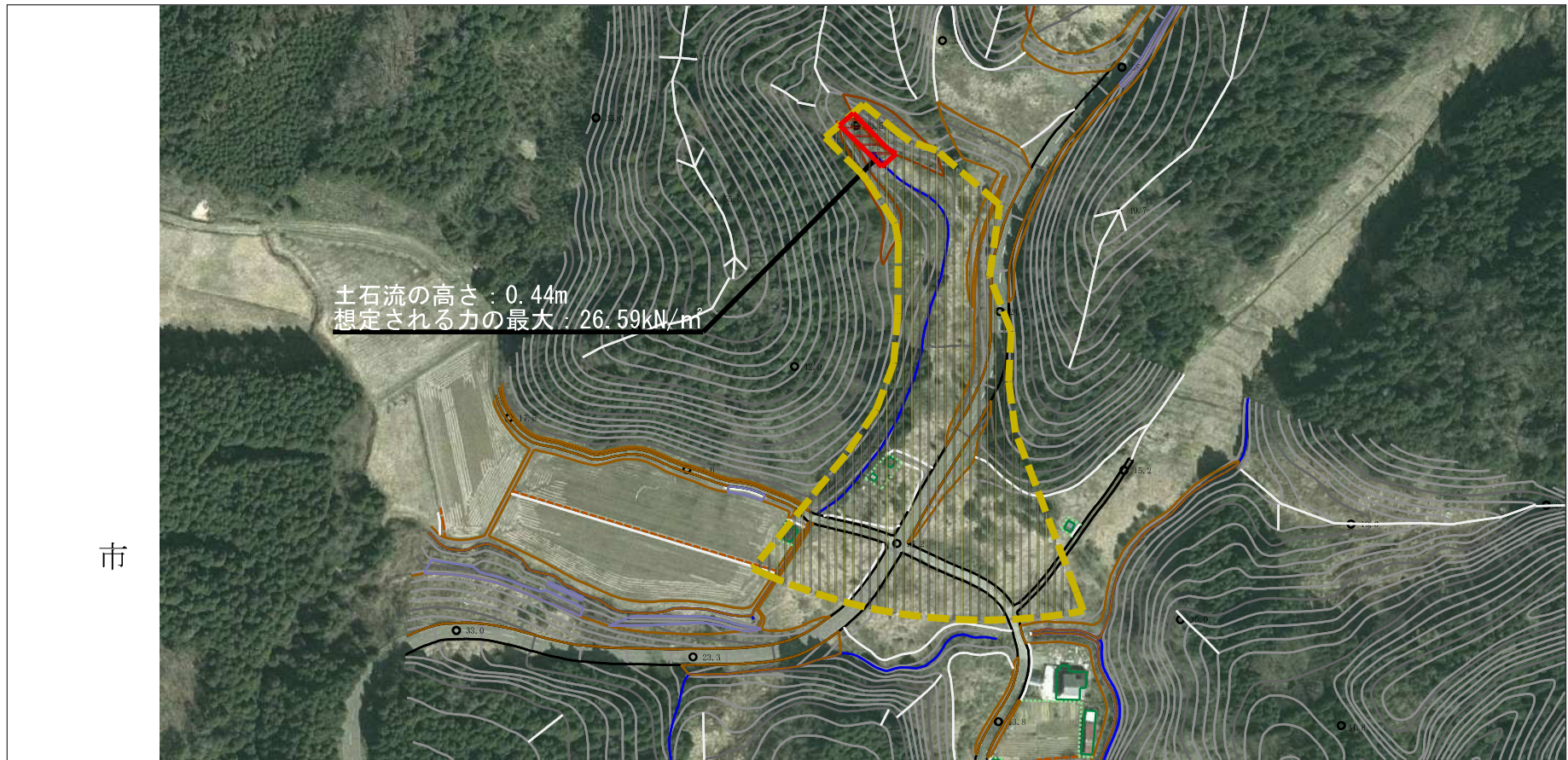
溪流名

船川港船川沢-1

所在地

秋田県鹿角市船川港船川字大沢田及び柳沢

参考資料 (その3)



市



参考資料

土砂災害防止法施行令第二条の基準に該当する区域 土石流の高さが1mを超える場合、土石等の移動による力が50kN/m ² を超える区域 土砂災害防止法施行令第三条の基準に該当する区域 土石流の高さが1mを超える場合、土石等の移動による力が50kN/m ² 以下の区域 それ以外の区域		N 縮尺 1:2,500	自然現象の種類 土石流	溪流番号 206-Ⅲ-021-1
			告示番号 第56号	溪流名 船川港船川沢-1
			告示年月日 令和4年2月15日	所在地 秋田県鹿角市船川港船川字大沢田及び柳沢

