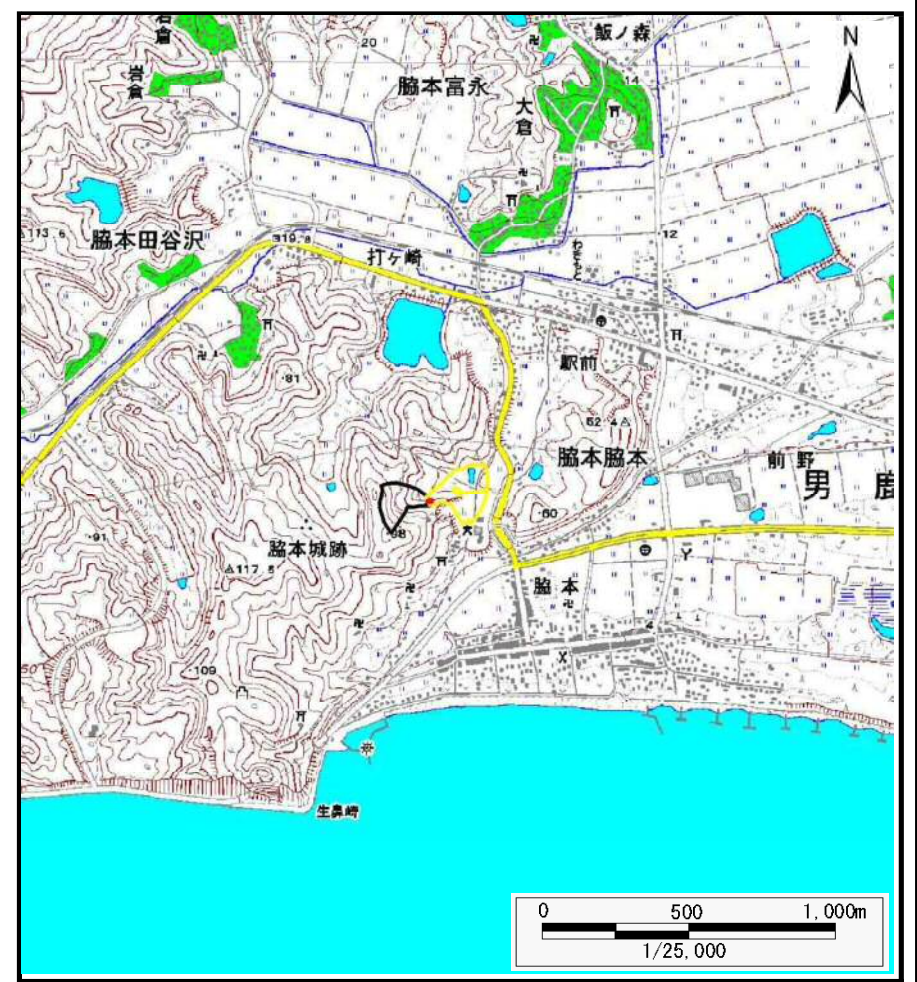


## 土砂災害警戒区域等の指定の公示に係る図書（その1）



(1/200,000)



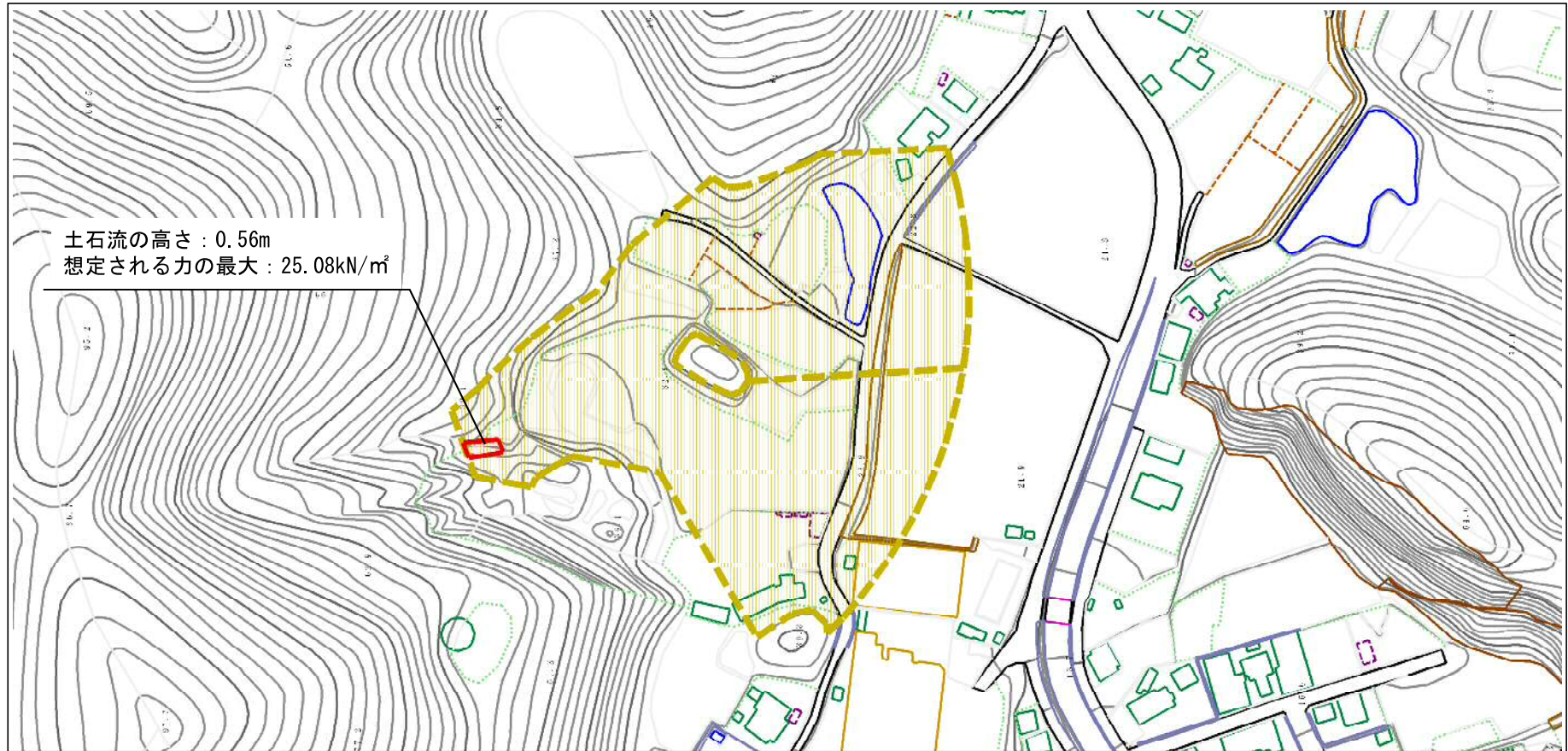
(1/25,000)

様式－1（土）  
土砂災害警戒区域・土砂災害特別警戒区域 位置図

自然現象の種類	土石流
溪流番号	Ⅲ-0344
溪流名	脇本沢
所在地	秋田県男鹿市脇本脇本字上野、兜ヶ崎及び打ヶ崎

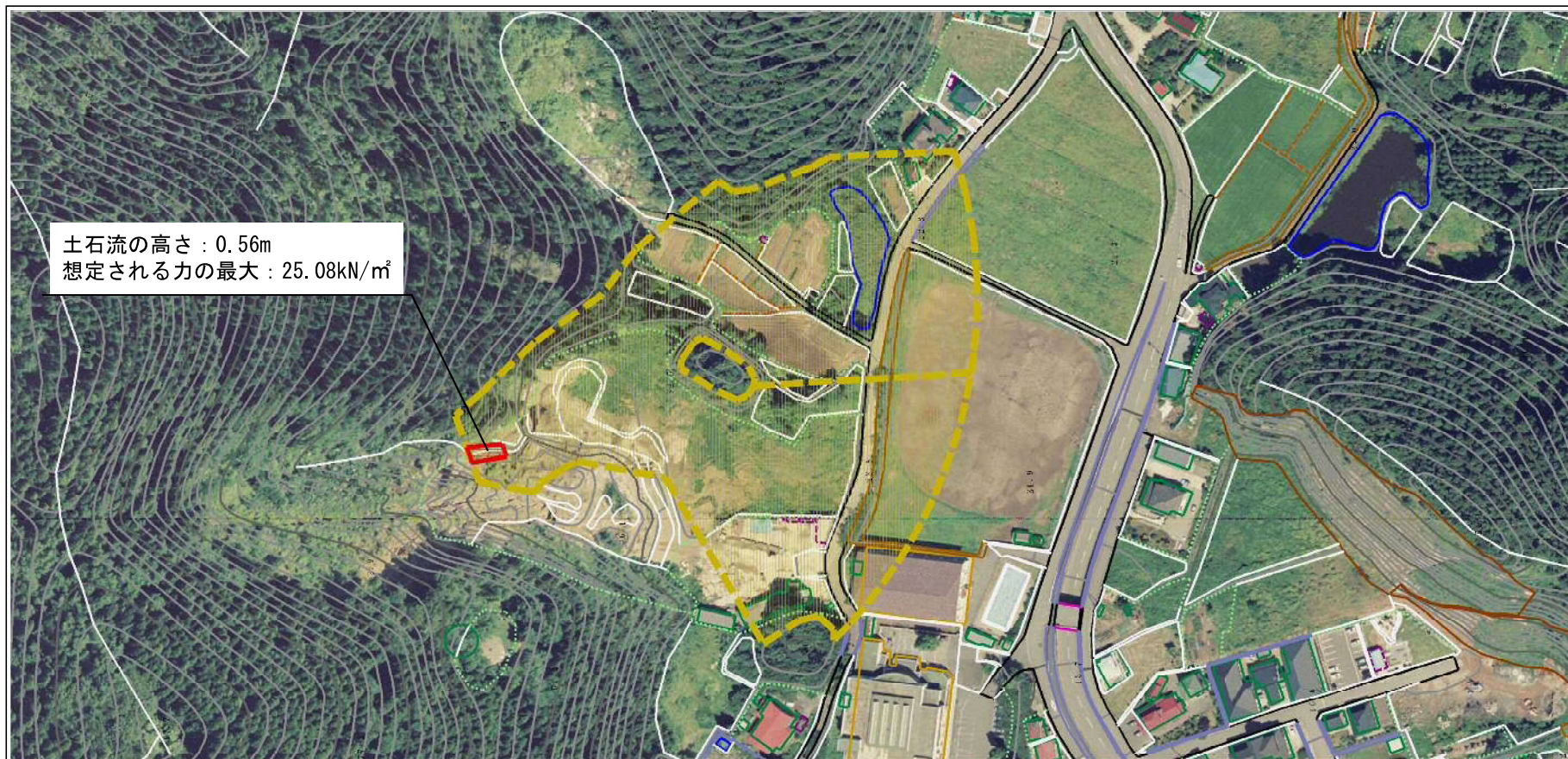
この地図は、国土地理院長の承認を得て、同院発行の電子地形図25000及び電子地形図20万を複製したものである。(承認番号 平29情複、第889号)

## 土砂災害警戒区域等の指定の公示に係る図書（その2）


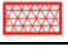



様式-2 (土)  土砂災害警戒区域・土砂災害特別警戒区域 区域図	土砂災害防止法施行令第二条の基準に該当する区域 (土砂災害警戒区域)			N  縮尺 1:2,500	自然現象 の種類	土石流	溪流番号	III-0344
	土砂災害防止 法施行令第三 条の基準に該 当する区域 (土砂災害特別 警戒区域)	土石流の高さが1mを超える場合、土石等の 移動による力が50kN/m <sup>2</sup> を超える区域			告示番号	第178号	溪流名	脇本沢
		土石流の高さが1mを超える場合、土石等の 移動による力が50kN/m <sup>2</sup> 以下の区域			告示年月日	平成30年3月20日	所在地	秋田県男鹿市脇本脇本字 上野、兜ヶ崎及び打ヶ崎
それ以外の区域								

## 参考資料（その3）



### 参考資料

	土石災害防止法施行令第二条の基準に該当する区域 (土石災害警戒区域)			N  縮尺 1:2,500	自然現象 の種類	土石流	溪流番号	Ⅲ-0344
	土石災害防止 法施行令第三 条の基準に該 当する区域 (土石災害特別 警戒区域)	土石流の高さが1mを超える場合、土石等の 移動による力が50kN/m <sup>2</sup> を超える区域			告示番号	第178号	溪流名	脇本沢
		土石流の高さが1mを超える場合、土石等の 移動による力が50kN/m <sup>2</sup> 以下の区域			告示年月日	平成30年3月20日	所在地	秋田県男鹿市脇本脇本字 上野、兜ヶ崎及び打ヶ崎
		それ以外の区域	