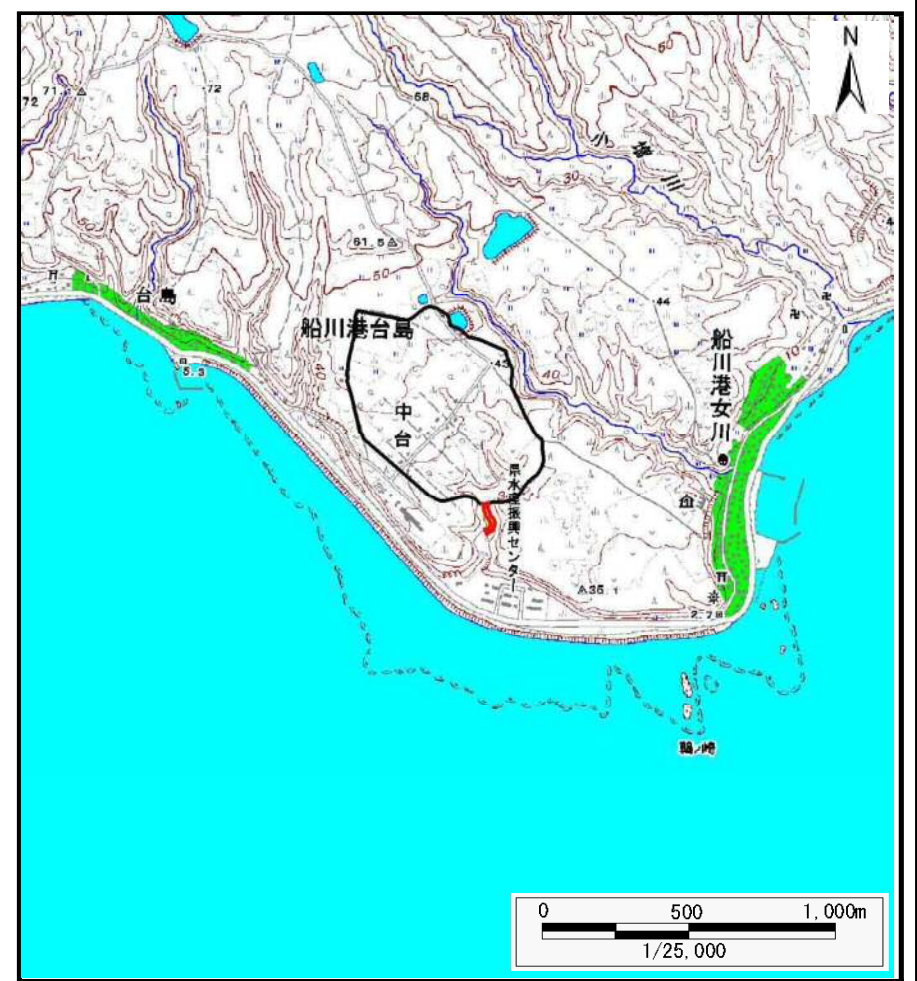


土砂災害警戒区域等の指定の公示に係る図書（その1）



(1/200,000)



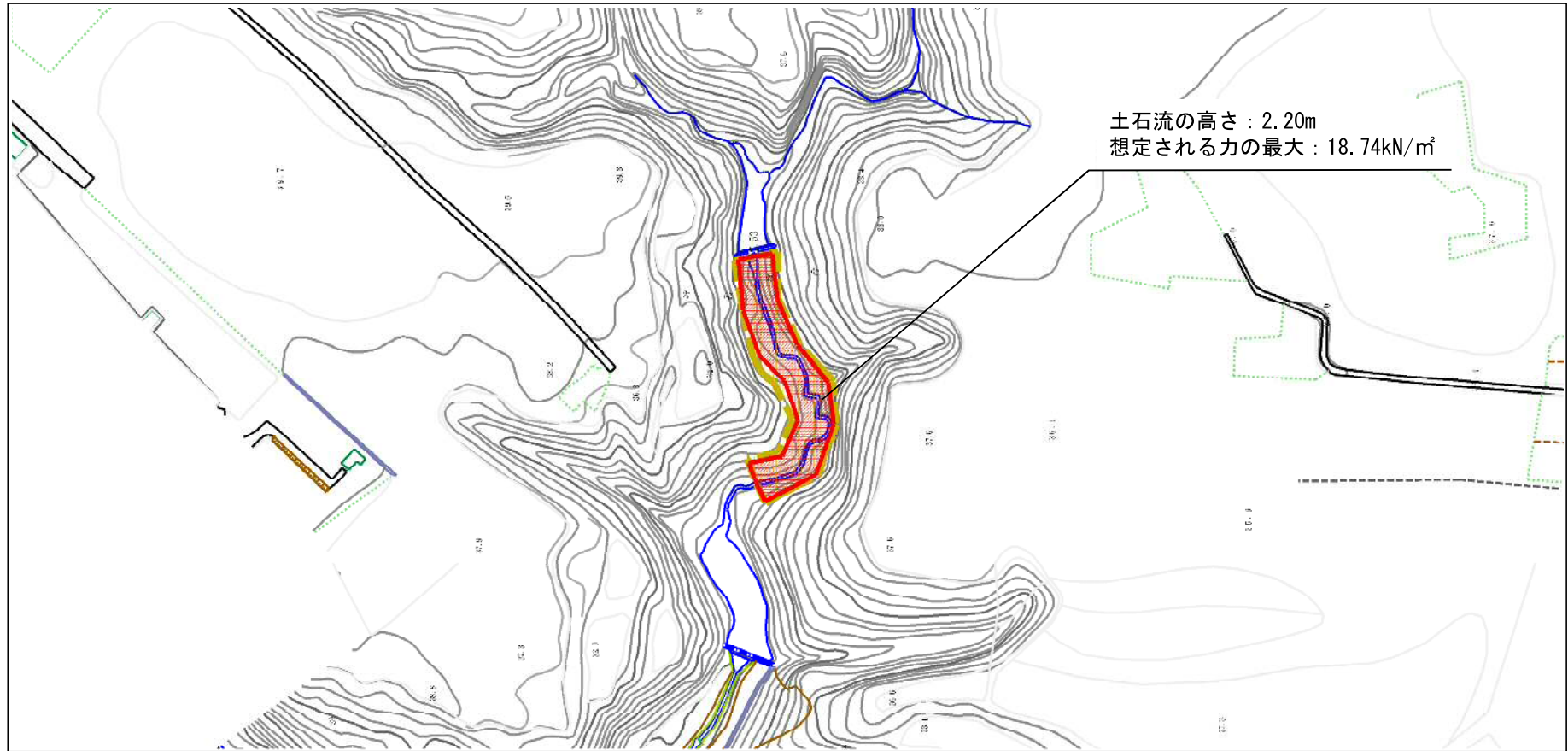
(1/25,000)

様式－1（土）
土砂災害警戒区域・土砂災害特別警戒区域 位置図

自然現象の種類	土石流
溪流番号	I-1242
溪流名	鶺ノ崎沢
所在地	秋田県男鹿市船川港台島字中台及び同市船川港女川字鷺野

この地図は、国土地理院長の承認を得て、同院発行の電子地形図25000及び電子地形図20万を複製したものである。(承認番号 平29情複、第889号)

土砂災害警戒区域等の指定の公示に係る図書（その2）



土石流の高さ：2.20m
 想定される力の最大：18.74kN/m²

0 100m

様式-2 (土)

土砂災害警戒区域・土砂災害特別警戒区域
 区域図

土砂災害防止法施行令第二条の基準に該当する区域
 (土砂災害警戒区域)

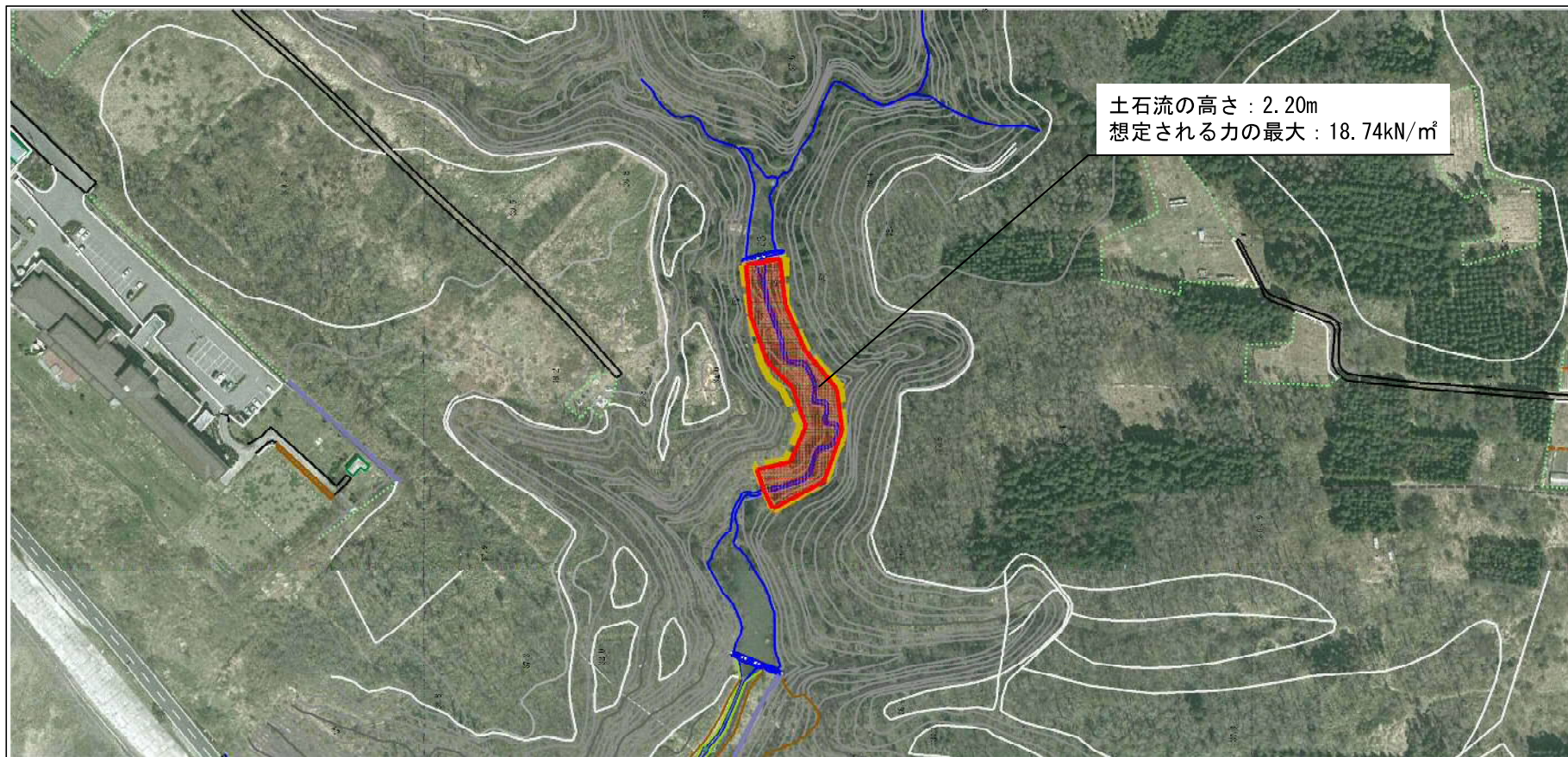
土砂災害防止 法施行令第三 条の基準に該 当する区域 (土砂災害特別 警戒区域)	土石流の高さが1mを超える場合、土石等の 移動による力が50kN/m ² を超える区域	
	土石流の高さが1mを超える場合、土石等の 移動による力が50kN/m ² 以下の区域	
	それ以外の区域	



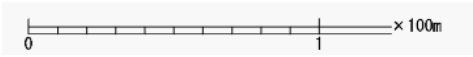
縮尺
1:2,500

自然現象 の種類	土石流	溪流番号	I-1242
告示番号	第178号	溪流名	鵜ノ崎沢
告示年月日	平成30年3月20日	所在地	秋田県男鹿市船川港台島字中台及 び同市船川港女川字鷺野



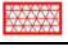


参考資料（その3）



土石流の高さ：2.20m
 想定される力の最大：18.74kN/m²



参考資料

参考資料	土石災害防止法施行令第二条の基準に該当する区域 (土石災害警戒区域)			N  縮尺 1:2,500	自然現象の種類	土石流	溪流番号	I-1242
	土石災害防止法施行令第三条の基準に該当する区域 (土石災害特別警戒区域)	土石流の高さが1mを超える場合、土石等の移動による力が50kN/m ² を超える区域			告示番号	第178号	溪流名	鶺ノ崎沢
		土石流の高さが1mを超える場合、土石等の移動による力が50kN/m ² 以下の区域			告示年月日	平成30年3月20日	所在地	秋田県男鹿市船川港台島宇中台及び同市船川港女川字鷺野
		それ以外の区域						

土砂災害警戒区域等の指定の公示に係る図書(その3)

横断測線の区間	土石流の力(kN/m ²)	土石流の高さ(m)	区分		横断測線の区間	土石流の力(kN/m ²)	土石流の高さ(m)	区分
0~1	18.74	2.20	R					
1~2	17.73	2.03	R					
2~3	16.12	1.93	R					
3~4	14.34	2.39	R					
4~5	13.55	2.31	R					
5~6	12.45	2.18	R					
6~7	9.91	1.86	R					
7~8	9.20	1.90	R					
8~9	9.53	1.96	R					
9~10	6.38	1.97	R					
10~11	4.50	2.18	Y					

様式-3(土) 建築物の構造の規制に必要な衝撃に関する事項	自然現象の種類	土石流	溪流番号	I-1242
	告示番号	第178号	溪流名	鵜ノ崎沢
	告示年月日	平成30年3月20日	所在地	秋田県男鹿市船川港台島字中台及び同市船川港女川字鷺野