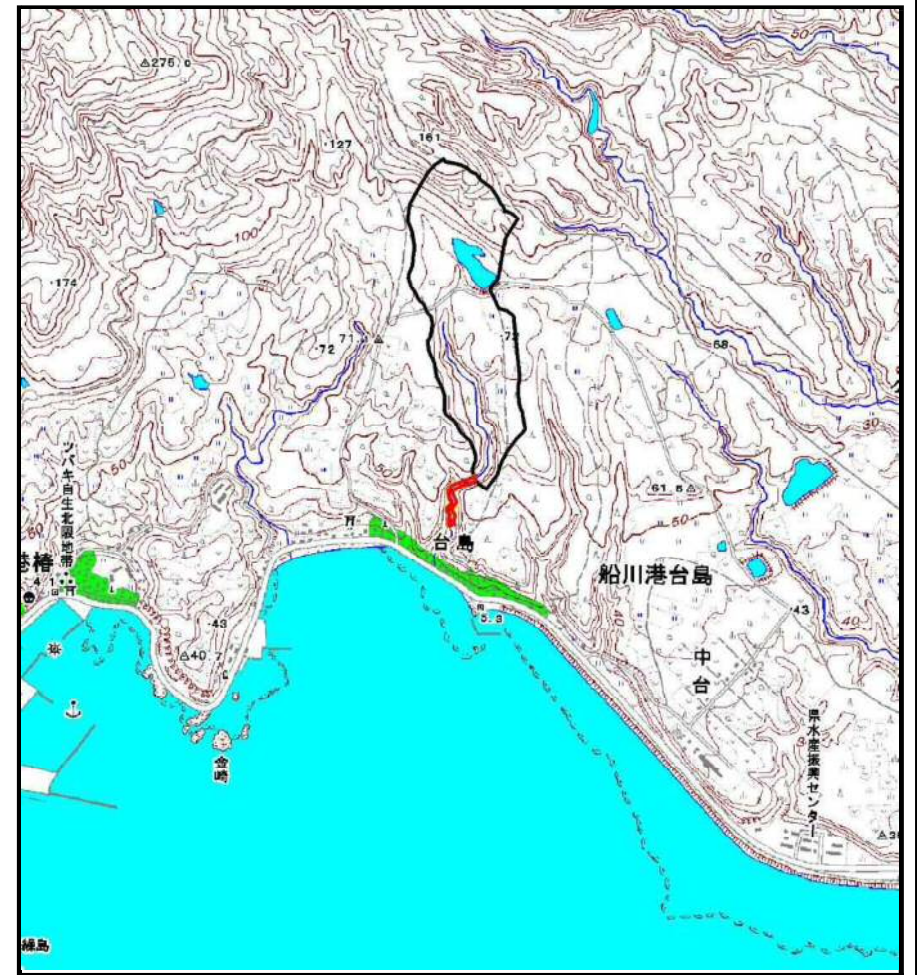


土砂災害警戒区域等の指定の公示に係る図書（その1）



(1/200,000)

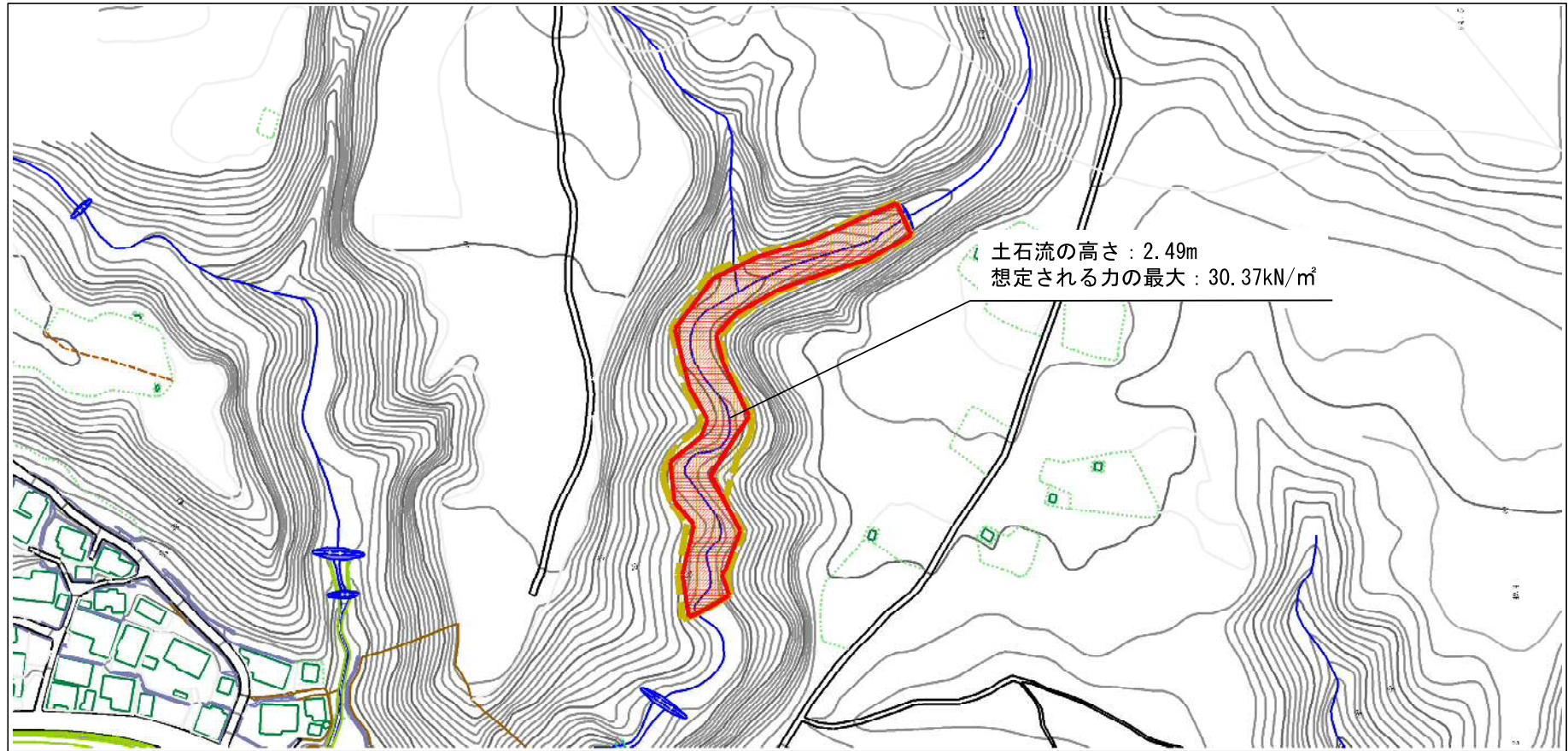


(1/25,000)

様式－1（土） 土砂災害警戒区域・土砂災害特別警戒区域 位置図	自然現象の種類	土石流
	溪流番号	I-1241
	溪流名	台島沢2
	所在地	秋田県男鹿市船川港台島字土坂及び小橋下

この地図は、国土地理院長の承認を得て、同院発行の電子地形図25000及び電子地形図20万を複製したものである。(承認番号 平29情複、第889号)

土石災害警戒区域等の指定の公示に係る図書（その2）

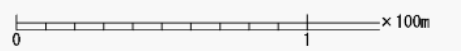


様式-2 (土) 土石災害警戒区域・土石災害特別警戒区域 区域図	土石災害防止法施行令第二条の基準に該当する区域 (土石災害警戒区域)			N 縮尺 1:2,500	自然現象 の種類	土石流	溪流番号	I-1241
	土石災害防止 法施行令第三 条の基準に該 当する区域 (土石災害特別 警戒区域)	土石流の高さが1mを超える場合、土石等の 移動による力が50kN/m ² を超える区域			告示番号	第178号	溪流名	台島沢2
		土石流の高さが1mを超える場合、土石等の 移動による力が50kN/m ² 以下の区域			告示年月日	平成30年3月20日	所在地	秋田県男鹿市船川港台島 字土坂及び小橋下
		それ以外の区域						

参考資料（その3）



土石流の高さ：2.49m
 想定される力の最大：30.37kN/m²



参考資料	土石流防止法施行令第二条の基準に該当する区域 (土石災害警戒区域)			N 縮尺 1:2,500	自然現象の種類	土石流	溪流番号	I-1241
	土石流防止法施行令第三条の基準に該当する区域 (土石災害特別警戒区域)	土石流の高さが1mを超える場合、土石等の移動による力が50kN/mを超える区域			告示番号	第178号	溪流名	台島沢2
		土石流の高さが1mを超える場合、土石等の移動による力が50kN/m以下の区域			告示年月日	平成30年3月20日	所在地	秋田県男鹿市船川港台島字土坂及び小橋下
		それ以外の区域						

土砂災害警戒区域等の指定の公示に係る図書(その3)

横断測線の区間	土石流の力(kN/m ²)	土石流の高さ(m)	区分		横断測線の区間	土石流の力(kN/m ²)	土石流の高さ(m)	区分
0~1	23.81	2.37	R					
1~2	30.37	2.49	R					
2~3	27.37	2.32	R					
3~4	25.77	2.17	R					
4~5	25.75	2.22	R					
5~6	25.07	2.23	R					
6~7	25.11	2.27	R					
7~8	10.10	1.15	R					
8~9	24.28	2.21	R					
9~10	23.76	2.16	R					
10~11	21.39	2.18	R					
11~12	19.62	2.52	R					
12~13	10.79	2.23	R					
13~14	10.82	2.61	R					
14~15	9.17	2.71	R					
15~16	10.78	2.43	R					

<p>様式-3(土) 建築物の構造の規制に必要な衝撃に関する事項</p>	自然現象の種類	土石流	溪流番号	I-1241
	告示番号	第178号	溪流名	台島沢2
	告示年月日	平成30年3月20日	所在地	秋田県男鹿市船川港台島字土坂及び小橋下